



LAND
OBERÖSTERREICH

OÖ. VERKEHRSERHEBUNG 2012

Ergebnisse der Gemeinde

40101

Linz

Im Jahr 2012 wurde in Oberösterreich eine landesweite Verkehrserhebung (Haushaltsbefragung) über den werktägigen Verkehr durchgeführt. Aus dieser Befragung sind hier für die Gemeinde Linz Daten über das Mobilitätsverhalten der Wohnbevölkerung bzw. das Verkehrsaufkommen an einem durchschnittlichen Werktag zusammengefasst und die Entwicklung seit 1992 abgebildet.

INHALT :

Statistische Daten der Wohnbevölkerung	Seite 2
Mobilität der Wohnbevölkerung	
- Übersichtsblatt	Seite 3
- Detail 2012	Seite 4
- Detail 2001	Seite 5
- Detail 1992	Seite 6
Gesamtes Verkehrsaufkommen der öö. Wohnbevölkerung in der Gemeinde	
- Übersichtsblatt	Seite 7
- Detail 2012	Seite 8
- Detail 2001	Seite 9
- Detail 1992	Seite 10
Statistische Genauigkeit (Stichprobenfehler)	Seite 11

Für Rückfragen:

Abteilung Gesamtverkehrsplanung und öffentlicher Verkehr, Bahnhofplatz 1, 4021 Linz
Tel. 0732 / 7720 / 12123 email: GVOEV.post@ooe.gv.at

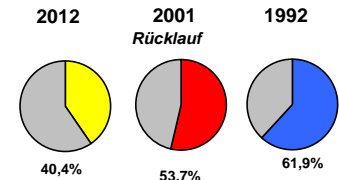
Abteilung Statistik, Altstadt 30a, 4021 Linz
Tel. 0732 / 7720 / 13283 email: stat.post@ooe.gv.at



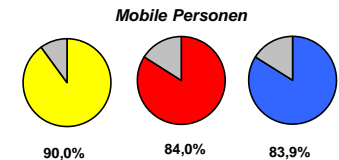
STATISTISCHE DATEN DER WOHNBEVÖLKERUNG VON

Linz

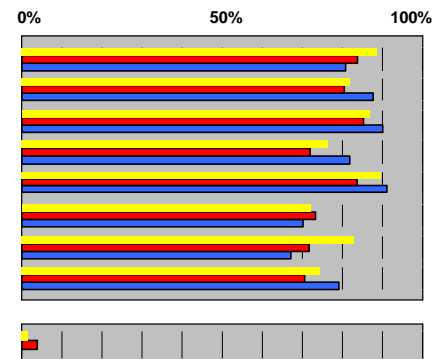
Aussendung		2012 ab 6.J	2001 ab 6.J	1992 ab 6.J	Zu-Abnahme 2012 zu 2001
HH Aussendung	Haushalt	9.029	30.976	33.605	
teilgenommene Haushalte	Haushalt	3.649	16.627	20.785	
teilgenommene Personen	Personen	6.916	37.188	42.497	
Rücklauf Haushalte	Prozent	40,4%	53,7%	61,9%	



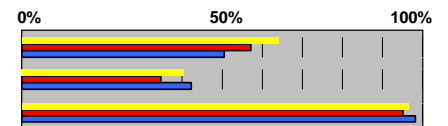
Hochrechnung		2012 ab 6.J	2001 ab 6.J	1992 ab 6.J	
Bevölkerung insgesamt	Personen	171.094	166.056	172.137	+3,0%
mobile Bevölkerung	Personen	153.907	139.491	144.417	+10,3%
Anteil der Mobilien	Prozent	90,0%	84,0%	83,9%	



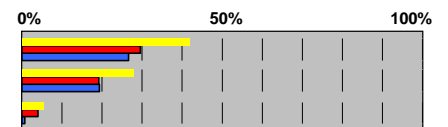
Erreichbarkeit von Versorgungseinrichtungen (Personen)		2012	2001	1992
fußläufige Erreichbarkeit < 15 Minuten von:				
Apotheke	Prozent	88,7%	83,8%	80,8%
prakt. Arzt	Prozent	81,9%	80,5%	87,7%
Geldinstitut	Prozent	86,8%	85,3%	90,0%
Kindergarten	Prozent	76,4%	72,0%	81,8%
Lebensmittelgeschäft	Prozent	89,7%	83,7%	91,1%
Post	Prozent	71,9%	73,3%	70,2%
Supermarkt	Prozent	82,8%	71,7%	67,1%
Volksschule	Prozent	74,3%	70,6%	79,1%
Keine zu Fuß erreichbar	Prozent	1,5%	3,8%	nicht befragt



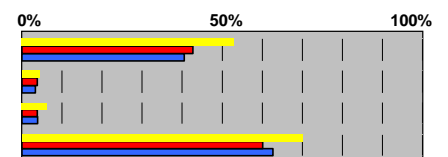
Erreichbarkeit von ÖV - Haltestellen (Personen)		2012	2001	1992
fußläufige Erreichbarkeit von:				
Haltestelle Bus	Prozent	64,0%	57,1%	50,5%
Haltestelle Bahn	Prozent	40,4%	34,7%	42,3%
Haltestelle Städt. Verkehrsmittel	Prozent	96,5%	95,1%	98,2%



Verfügbarkeit Abstellplätze (Personen)		2012	2001	1992
privater Abstellplatz	Prozent	41,9%	29,6%	26,7%
öffentlicher Abstellplatz	Prozent	27,8%	19,2%	19,3%
sonst. Abstellplatz	Prozent	5,3%	4,0%	0,7%



Ausstattung Verkehrsmittel (Personen)		2012	2001	1992
Pkw-Besitz	Prozent	52,9%	42,7%	40,6%
Dienstwagen	Prozent	4,3%	3,8%	3,4%
Moped, Motorrad	Prozent	6,3%	3,9%	3,9%
Fahrrad	Prozent	70,0%	60,1%	62,7%



In der Gemeinde Linz beteiligten sich an der Verkehrserhebung 2012 3.649 Haushalte (das entspricht einem Rücklauf von 40,4%). Die Hochrechnung zeigt, dass von der Wohnbevölkerung ab 6 Jahren 153.907 Personen an einem Werktag einen oder mehrere private Wege hatten (= 90,0% Mobile) und diese an einen Werktag insgesamt 521.122 Wege zurücklegten.

Insgesamt beteiligten sich 6.916 Personen von der Gemeinde Linz bei der Befragung. Daher wird hingewiesen, dass für Aussagen betreffend dieser Gemeinde eine RELATIV GERINGE SCHWANKUNGSBREITE (Stichprobenfehler) und somit eine genaue Aussagekraft gegeben ist.

Auf der Seite 11 kann für ausgewählte Werte die genauen Schwankungsbreite (Stichprobenfehler) abgelesen werden.

MOBILITÄT DER WOHNBEVÖLKERUNG VON

Linz

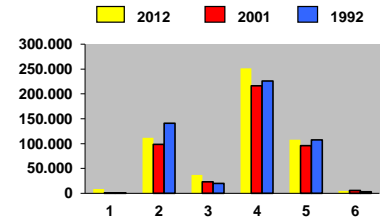
(an einem durchschnittlichen Werktag)

ÜBERSICHTSBLATT

	2012 ab 6.J	2001 ab 6.J	1992 ab 6.J	Zu-Abnahme 2012 zu 2001	Zu-Abnahme 2012 zu 2001	2012 ab 6.J	2001 ab 6.J	1992 ab 6.J
Wege insgesamt (an einem durchschnittl. Werktag)	521.122	440.094	498.311	81.028	+18,4%	100%	100%	100%
davon:						↑ 77,9%	↑ 80,3%	↑ 84,3%
Binnenwege in d. Wohngem.	406.006	353.291	419.870	52.715		10,0%	9,4%	7,2%
Quellwege von Linz	52.328	41.275	36.109	11.053		9,3%	7,4%	6,3%
Zielwege nach Linz zurück	48.475	32.417	31.393	16.058		2,7%	3,0%	2,2%
sonstige Wege (außerhalb)	14.312	13.111	10.939	1.201				

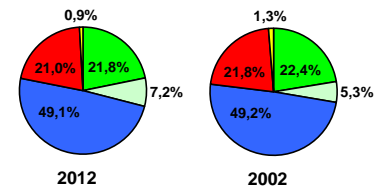
	2012 ab 6.J	2001 ab 6.J	1992 ab 6.J
Tagesweghäufigkeit	3,0	2,7	2,9
Tagesweghäufigkeit Mobile	3,4	3,2	3,5

Verkehrsmittelaufteilung der Wege absolut					
1 keine Angabe	Wege/Tag	8.538	955	572	
2 zu Fuß	Wege/Tag	111.720	98.456	140.767	13.263
3 Fahrrad	Wege/Tag	36.971	23.095	19.930	13.876
4 mot. Individualverkehr IV	Wege/Tag	251.700	216.248	226.170	35.452
5 öffentlicher Verkehr ÖV	Wege/Tag	107.627	95.685	107.334	11.942
6 Mischformen IV - ÖV	Wege/Tag	4.566	5.655	3.538	-1.088

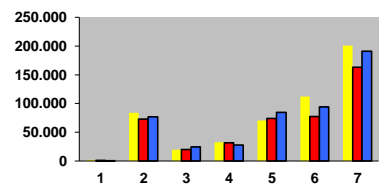


Verkehrsmittelanteile der Wege relativ					
1 keine Angabe	Prozent	ohne KA	ohne KA	ohne KA	
2 zu Fuß	Prozent	21,8%	22,4%	28,3%	+13,5%
3 Fahrrad	Prozent	7,2%	5,3%	4,0%	+60,1%
4 mot. Individualverkehr IV	Prozent	49,1%	49,2%	45,4%	+16,4%
5 öffentlicher Verkehr ÖV	Prozent	21,0%	21,8%	21,6%	+12,5%
6 Mischformen IV - ÖV	Prozent	0,9%	1,3%	0,7%	-19,2%

Verkehrsmittel-
anteile der Wege

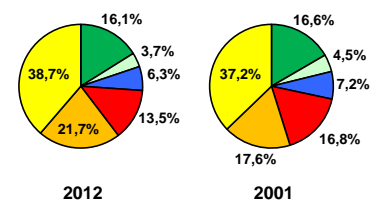


Verkehrszweckaufteilung der Wege absolut					
1 keine Angabe	Wege/Tag	2.021	900	30	
2 Arbeit	Wege/Tag	83.616	73.004	76.591	10.611
3 dienstlich-geschäftlich	Wege/Tag	19.453	19.974	24.166	-521
4 Schule, Ausbildung	Wege/Tag	32.467	31.521	27.872	945
5 Einkauf	Wege/Tag	70.246	73.857	84.702	-3.611
6 sonstige Wege	Wege/Tag	112.413	77.467	94.217	34.946
7 nach Hause	Wege/Tag	200.907	163.371	190.733	37.536



Verkehrszweckanteile der Wege relativ					
1 keine Angabe	Prozent	ohne KA	ohne KA	ohne KA	
2 Arbeit	Prozent	16,1%	16,6%	15,4%	+14,5%
3 dienstlich-geschäftlich	Prozent	3,7%	4,5%	4,8%	-2,6%
4 Schule, Ausbildung	Prozent	6,3%	7,2%	5,6%	+3,0%
5 Einkauf	Prozent	13,5%	16,8%	17,0%	-4,9%
6 sonstige Wege	Prozent	21,7%	17,6%	18,9%	+45,1%
7 nach Hause	Prozent	38,7%	37,2%	38,3%	+23,0%

Verkehrszweck-
anteile der Wege



Die Wohnbevölkerung von Linz legte im Jahr 2012 insgesamt 521.122 Wege zurück (gegenüber Verkehrserhebung 2001 eine Zunahme von 18,4 %). Das sind im Durchschnitt 3,0 Wege / Person und Tag bzw. 3,4 Wege / Mobile Person und Tag.

Die Verkehrsmittelanteile der Wege teilten sich 2012 auf 29,0% "Nicht motorisierten Verkehr" (zu Fuß, Fahrrad), 49,1% auf Wege im "mot. Individualverkehr (IV)" sowie 21,0% auf den "öffentlichen Verkehr (ÖV)" auf.

MOBILITÄT DER WOHNBEVÖLKERUNG VON

Linz

(an einem durchschnittlichen Werktag)

DETAIL 2012

2012 Wege der Wohnbevölkerung insgesamt		Verkehrsmittel						SUMME	Prozent Zweck
		keine Angabe	zu Fuß	Fahrrad	mot. Individual- verkehr (IV)	öffentl. Verkehr (ÖV)	Mischform (IV - ÖV)		
Zweck	keine Angabe	397	403	107	707	386	21	2.021	ohne KA
	Arbeit	907	9.717	6.504	47.527	18.060	900	83.616	16,1%
	dienstlich-geschäftlich	496	1.640	922	14.420	1.801	175	19.453	3,7%
	Schule, Ausbildung	160	7.875	2.127	6.322	15.588	395	32.467	6,3%
	Einkauf	517	23.569	4.835	30.289	10.712	324	70.246	13,5%
	sonstige Wege	1.170	27.449	7.511	58.769	16.563	950	112.413	21,7%
	nach Hause	4.892	41.066	14.965	93.666	44.516	1.801	200.907	38,7%
	SUMME	8.538	111.720	36.971	251.700	107.627	4.566	521.122	100,0%
Prozent Verkehrsmittel >>		ohne KA	21,8%	7,2%	49,1%	21,0%	0,9%	100,0%	

2012 Wege der Wohnbevölkerung Binnenwege in der Wohngemeinde		Verkehrsmittel						SUMME	Prozent Zweck
		keine Angabe	zu Fuß	Fahrrad	mot. Individual- verkehr (IV)	öffentl. Verkehr (ÖV)	Mischform (IV - ÖV)		
Zweck	keine Angabe	164	256	84	286	217	0	1.007	ohne KA
	Arbeit	636	9.203	6.203	30.742	15.389	539	62.711	15,5%
	dienstlich-geschäftlich	144	1.365	843	5.777	1.451	64	9.644	2,4%
	Schule, Ausbildung	160	7.398	1.988	5.185	13.413	230	28.374	7,0%
	Einkauf	284	22.009	4.523	21.951	9.612	229	58.608	14,5%
	sonstige Wege	783	24.343	6.128	37.634	14.253	704	83.846	20,7%
	nach Hause	3.468	39.165	13.791	64.822	39.414	1.157	161.816	40,0%
	SUMME	5.639	103.738	33.560	166.397	93.750	2.922	406.006	100,0%
Prozent Verkehrsmittel >>		ohne KA	25,9%	8,4%	41,6%	23,4%	0,7%	100,0%	

2012 Wege der Wohnbevölkerung Quellwege von der Wohngemeinde		Verkehrsmittel						SUMME	Prozent Zweck
		keine Angabe	zu Fuß	Fahrrad	mot. Individual- verkehr (IV)	öffentl. Verkehr (ÖV)	Mischform (IV - ÖV)		
Zweck	keine Angabe	135	117	23	385	145	0	804	ohne KA
	Arbeit	196	225	269	14.521	2.230	274	17.715	34,4%
	dienstlich-geschäftlich	86	43	40	4.121	271	62	4.622	9,0%
	Schule, Ausbildung	0	196	139	915	1.825	141	3.215	6,2%
	Einkauf	120	935	131	4.802	645	95	6.729	13,1%
	sonstige Wege	319	1.589	1.012	14.356	1.686	194	19.156	37,2%
	nach Hause	0	38	0	0	29	21	87	0,2%
	SUMME	855	3.141	1.613	39.100	6.831	788	52.328	100,0%
Prozent Verkehrsmittel >>		ohne KA	6,1%	3,1%	76,0%	13,3%	1,5%	100,0%	

2012 Wege der Wohnbevölkerung Zielwege in die Wohngemeinde zurück		Verkehrsmittel						SUMME	Prozent Zweck
		keine Angabe	zu Fuß	Fahrrad	mot. Individual- verkehr (IV)	öffentl. Verkehr (ÖV)	Mischform (IV - ÖV)		
Zweck	keine Angabe	21	30	0	18	24	0	93	ohne KA
	Arbeit	25	18	0	1.170	212	42	1.467	3,0%
	dienstlich-geschäftlich	164	54	18	1.346	57	0	1.639	3,4%
	Schule, Ausbildung	0	0	0	200	176	0	376	0,8%
	Einkauf	29	216	131	1.774	312	0	2.463	5,1%
	sonstige Wege	45	237	292	2.830	371	52	3.827	7,9%
	nach Hause	1.366	1.772	1.147	28.726	5.023	576	38.610	79,8%
	SUMME	1.650	2.328	1.588	36.065	6.174	671	48.475	100,0%
Prozent Verkehrsmittel >>		ohne KA	5,0%	3,4%	77,0%	13,2%	1,4%	100,0%	

2012 Wege der Wohnbevölkerung sonst. Wege außerhalb		Verkehrsmittel						SUMME	Prozent Zweck
		keine Angabe	zu Fuß	Fahrrad	mot. Individual- verkehr (IV)	öffentl. Verkehr (ÖV)	Mischform (IV - ÖV)		
Zweck	keine Angabe	76	0	0	18	0	21	116	ohne KA
	Arbeit	52	271	32	1.093	229	45	1.723	12,1%
	dienstlich-geschäftlich	102	178	21	3.176	21	49	3.548	25,0%
	Schule, Ausbildung	0	282	0	21	175	24	502	3,5%
	Einkauf	83	409	49	1.762	143	0	2.446	17,2%
	sonstige Wege	22	1.280	80	3.949	254	0	5.585	39,3%
	nach Hause	58	93	27	118	50	47	393	2,8%
	SUMME	393	2.512	210	10.139	872	186	14.312	100,0%
Prozent Verkehrsmittel >>		ohne KA	18,0%	1,5%	72,8%	6,3%	1,3%	100,0%	

MOBILITÄT DER WOHNBEVÖLKERUNG VON**Linz**

(an einem durchschnittlichen Werktag)

DETAIL 2001

2001 Wege der Wohnbevölkerung insgesamt		Verkehrsmittel						SUMME	Prozent Zweck
		keine Angabe	zu Fuß	Fahrrad	mot. Individual- verkehr (IV)	öffentl. Verkehr (ÖV)	Mischform (IV - ÖV)		
Zweck	keine Angabe	0	296	69	165	338	32	900	ohne KA
	Arbeit	142	8.632	3.881	43.717	15.519	1.114	73.004	16,6%
	dienstlich-geschäftlich	107	1.980	461	15.112	1.880	435	19.974	4,5%
	Schule, Ausbildung	61	9.352	1.339	6.916	13.391	463	31.521	7,2%
	Einkauf	81	26.805	4.289	29.140	12.553	988	73.857	16,8%
	sonstige Wege	277	17.880	4.277	40.426	13.766	840	77.467	17,6%
	nach Hause	288	33.510	8.779	80.772	38.238	1.783	163.371	37,2%
	SUMME	955	98.456	23.095	216.248	95.685	5.655	440.094	100,0%
Prozent Verkehrsmittel >>		ohne KA	22,4%	5,3%	49,2%	21,8%	1,3%	100,0%	

2001 Wege der Wohnbevölkerung Binnenwege in der Wohngemeinde		Verkehrsmittel						SUMME	Prozent Zweck
		keine Angabe	zu Fuß	Fahrrad	mot. Individual- verkehr (IV)	öffentl. Verkehr (ÖV)	Mischform (IV - ÖV)		
Zweck	keine Angabe	0	21	0	14	0	3	38	ohne KA
	Arbeit	31	8.232	3.707	31.702	13.530	787	57.989	16,4%
	dienstlich-geschäftlich	21	1.786	411	7.442	1.330	161	11.151	3,2%
	Schule, Ausbildung	9	9.030	1.194	5.645	11.903	289	28.071	7,9%
	Einkauf	21	25.571	4.003	21.912	11.584	784	63.875	18,1%
	sonstige Wege	109	15.994	3.354	24.967	11.371	496	56.290	15,9%
	nach Hause	119	32.836	8.141	58.669	34.935	1.178	135.878	38,5%
	SUMME	309	93.469	20.809	150.351	84.652	3.699	353.291	100,0%
Prozent Verkehrsmittel >>		ohne KA	26,5%	5,9%	42,6%	24,0%	1,0%	100,0%	

2001 Wege der Wohnbevölkerung Quellwege von der Wohngemeinde		Verkehrsmittel						SUMME	Prozent Zweck
		keine Angabe	zu Fuß	Fahrrad	mot. Individual- verkehr (IV)	öffentl. Verkehr (ÖV)	Mischform (IV - ÖV)		
Zweck	keine Angabe	0	151	35	90	239	14	529	ohne KA
	Arbeit	111	99	136	10.458	1.457	272	12.533	30,8%
	dienstlich-geschäftlich	21	23	19	3.825	294	114	4.295	10,5%
	Schule, Ausbildung	32	56	14	892	1.101	168	2.263	5,6%
	Einkauf	33	484	163	4.588	634	142	6.045	14,8%
	sonstige Wege	116	898	659	11.394	1.751	257	15.076	37,0%
	nach Hause	5	31	25	380	85	9	535	1,3%
	SUMME	318	1.741	1.052	31.626	5.562	977	41.275	100,0%
Prozent Verkehrsmittel >>		ohne KA	4,3%	2,6%	77,2%	13,6%	2,4%	100,0%	

2001 Wege der Wohnbevölkerung Zielwege in die Wohngemeinde zurück		Verkehrsmittel						SUMME	Prozent Zweck
		keine Angabe	zu Fuß	Fahrrad	mot. Individual- verkehr (IV)	öffentl. Verkehr (ÖV)	Mischform (IV - ÖV)		
Zweck	keine Angabe	0	8	0	22	5	0	35	ohne KA
	Arbeit	0	42	9	637	98	23	810	2,5%
	dienstlich-geschäftlich	13	9	14	1.520	84	37	1.677	5,2%
	Schule, Ausbildung	0	27	9	206	98	0	340	1,0%
	Einkauf	12	147	47	1.246	174	45	1.671	5,2%
	sonstige Wege	10	184	120	1.513	202	15	2.043	6,3%
	nach Hause	159	380	522	21.221	2.982	577	25.842	79,8%
	SUMME	195	797	722	26.365	3.642	696	32.417	100,0%
Prozent Verkehrsmittel >>		ohne KA	2,5%	2,2%	81,8%	11,3%	2,2%	100,0%	

2001 Wege der Wohnbevölkerung sonst. Wege außerhalb		Verkehrsmittel						SUMME	Prozent Zweck
		keine Angabe	zu Fuß	Fahrrad	mot. Individual- verkehr (IV)	öffentl. Verkehr (ÖV)	Mischform (IV - ÖV)		
Zweck	keine Angabe	0	116	34	40	95	14	298	ohne KA
	Arbeit	0	259	29	920	433	33	1.674	13,1%
	dienstlich-geschäftlich	51	163	17	2.325	172	122	2.851	22,2%
	Schule, Ausbildung	20	240	122	173	289	5	848	6,6%
	Einkauf	14	604	75	1.394	161	17	2.266	17,7%
	sonstige Wege	43	804	144	2.552	443	72	4.058	31,7%
	nach Hause	5	263	91	503	235	19	1.117	8,7%
	SUMME	133	2.449	512	7.906	1.828	282	13.111	100,0%
Prozent Verkehrsmittel >>		ohne KA	18,9%	3,9%	60,9%	14,1%	2,2%	100,0%	

MOBILITÄT DER WOHNBEVÖLKERUNG VON**Linz**

(an einem durchschnittlichen Werktag)

DETAIL 1992

1992 Wege der Wohnbevölkerung insgesamt		Verkehrsmittel						SUMME	Prozent Zweck
		keine Angabe	zu Fuß	Fahrrad	mot. Individual- verkehr (IV)	öffentl. Verkehr (ÖV)	Mischform (IV - ÖV)		
Zweck	keine Angabe	4	9	0	0	17	0	30	ohne KA
	Arbeit	45	11.236	3.147	43.588	17.967	607	76.591	15,4%
	dienstlich-geschäftlich	49	1.966	332	18.800	2.066	953	24.166	4,8%
	Schule, Ausbildung	18	9.647	1.347	4.979	11.744	137	27.872	5,6%
	Einkauf	140	38.873	3.622	28.698	13.107	263	84.702	17,0%
	sonstige Wege	168	26.288	3.126	46.663	17.426	547	94.217	18,9%
	nach Hause	150	52.748	8.356	83.442	45.007	1.030	190.733	38,3%
	SUMME	572	140.767	19.930	226.170	107.334	3.538	498.311	100,0%
Prozent Verkehrsmittel >>		ohne KA	28,3%	4,0%	45,4%	21,6%	0,7%	100,0%	

1992 Wege der Wohnbevölkerung Binnenwege in der Wohngemeinde		Verkehrsmittel						SUMME	Prozent Zweck
		keine Angabe	zu Fuß	Fahrrad	mot. Individual- verkehr (IV)	öffentl. Verkehr (ÖV)	Mischform (IV - ÖV)		
Zweck	keine Angabe	0	0	0	0	4	0	4	ohne KA
	Arbeit	16	10.935	3.007	33.954	16.287	375	64.573	15,4%
	dienstlich-geschäftlich	0	1.840	319	9.841	1.413	393	13.807	3,3%
	Schule, Ausbildung	8	9.457	1.286	4.431	10.588	81	25.852	6,2%
	Einkauf	104	38.142	3.530	22.267	12.376	206	76.626	18,3%
	sonstige Wege	38	24.780	2.812	31.761	14.863	374	74.628	17,8%
	nach Hause	59	51.973	7.944	62.822	40.849	735	164.381	39,2%
	SUMME	226	137.127	18.898	165.076	96.380	2.163	419.870	100,0%
Prozent Verkehrsmittel >>		ohne KA	32,7%	4,5%	39,3%	23,0%	0,5%	100,0%	

1992 Wege der Wohnbevölkerung Quellwege von der Wohngemeinde		Verkehrsmittel						SUMME	Prozent Zweck
		keine Angabe	zu Fuß	Fahrrad	mot. Individual- verkehr (IV)	öffentl. Verkehr (ÖV)	Mischform (IV - ÖV)		
Zweck	keine Angabe	0	4	0	0	4	0	8	ohne KA
	Arbeit	18	124	127	7.795	1.526	179	9.767	27,1%
	dienstlich-geschäftlich	25	9	3	4.128	337	196	4.697	13,0%
	Schule, Ausbildung	9	101	57	371	982	53	1.572	4,4%
	Einkauf	32	295	57	4.343	505	35	5.267	14,6%
	sonstige Wege	95	640	248	11.038	2.020	118	14.159	39,2%
	nach Hause	0	59	0	461	109	8	637	1,8%
	SUMME	179	1.231	492	28.136	5.482	588	36.109	100,0%
Prozent Verkehrsmittel >>		ohne KA	3,4%	1,4%	78,3%	15,3%	1,6%	100,0%	

1992 Wege der Wohnbevölkerung Zielwege in die Wohngemeinde zurück		Verkehrsmittel						SUMME	Prozent Zweck
		keine Angabe	zu Fuß	Fahrrad	mot. Individual- verkehr (IV)	öffentl. Verkehr (ÖV)	Mischform (IV - ÖV)		
Zweck	keine Angabe	0	0	0	0	0	0	0	ohne KA
	Arbeit	8	10	0	1.251	87	44	1.399	4,5%
	dienstlich-geschäftlich	0	4	0	1.632	142	97	1.874	6,0%
	Schule, Ausbildung	0	0	0	117	72	0	188	0,6%
	Einkauf	0	104	21	1.022	125	17	1.289	4,1%
	sonstige Wege	7	101	19	1.494	186	7	1.814	5,8%
	nach Hause	88	487	398	19.667	3.901	288	24.829	79,1%
	SUMME	103	706	438	25.183	4.511	452	31.393	100,0%
Prozent Verkehrsmittel >>		ohne KA	2,3%	1,4%	80,5%	14,4%	1,4%	100,0%	

1992 Wege der Wohnbevölkerung sonst. Wege außerhalb		Verkehrsmittel						SUMME	Prozent Zweck
		keine Angabe	zu Fuß	Fahrrad	mot. Individual- verkehr (IV)	öffentl. Verkehr (ÖV)	Mischform (IV - ÖV)		
Zweck	keine Angabe	4	6	0	0	8	0	17	ohne KA
	Arbeit	4	167	13	588	68	10	851	7,8%
	dienstlich-geschäftlich	23	113	10	3.199	174	268	3.788	34,7%
	Schule, Ausbildung	0	89	4	60	103	3	259	2,4%
	Einkauf	4	331	15	1.065	100	5	1.520	13,9%
	sonstige Wege	27	768	46	2.371	358	48	3.617	33,1%
	nach Hause	2	228	15	492	149	0	886	8,1%
	SUMME	64	1.703	102	7.775	960	335	10.939	100,0%
Prozent Verkehrsmittel >>		ohne KA	15,7%	0,9%	71,5%	8,8%	3,1%	100,0%	

GESAMTES VERKEHRSAUFKOMMEN IN DER GEMEINDE (WB: OÖ)**Linz**

(an einem durchschnittlichen Werktag)

Betrachtetes Substrat:
nur Wohnbevölkerung von OÖ**ÜBERSICHT**

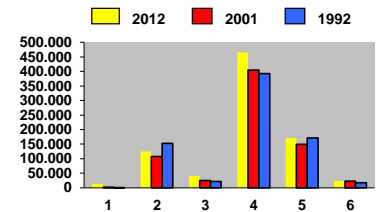
		2012 ab 6.J	2001 ab 6.J	1992 ab 6.J	Zu-Abnahme 2012 zu 2001	Zu-Abnahme 2012 zu 2001	2012 ab 6.J	2001 ab 6.J	1992 ab 6.J
Zurückgelegte Wege insgesamt		838.741	711.276	755.955	127.465	+17,9%	100%	100%	100%
Wege von in der Gemeinde wohnhaften Personen	Wege/Tag	506.809	426.983	487.372	79.826	+18,7%	↑ 60,4%	↑ 60,0%	↑ 64,5%
Wege von NICHT in der Gemeinde wohnhaften Personen	Wege/Tag	331.932	284.293	268.583	47.639	+16,8%	↑ 39,6%	↑ 40,0%	↑ 35,5%

davon:

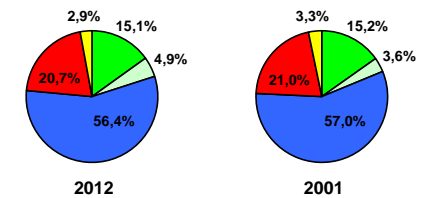
							100%	100%	100%
Binnenwege in Linz	Wege/Tag	448.324	392.818	462.834	55.507	+14,1%	↑ 53,5%	↑ 55,2%	↑ 61,2%
Quellwege von Linz	Wege/Tag	194.542	158.688	145.895	35.853	+22,6%	23,2%	22,3%	19,3%
Zielwege nach Linz	Wege/Tag	195.875	159.770	147.225	36.105	+22,6%	23,4%	22,5%	19,5%

Verkehrsmittelaufteilung der Wege absolut

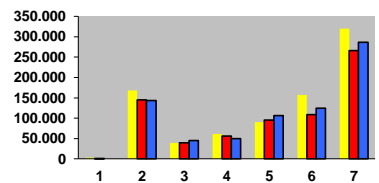
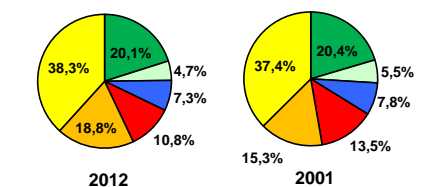
1 keine Angabe	Wege/Tag	13.073	1.733	1.004	
2 zu Fuß	Wege/Tag	124.635	107.871	152.586	16.764
3 Fahrrad	Wege/Tag	40.836	25.338	21.719	15.498
4 mot. Individualverkehr IV	Wege/Tag	465.874	404.309	392.480	61.565
5 öffentlicher Verkehr ÖV	Wege/Tag	170.510	148.923	171.004	21.587
6 Mischformen IV - ÖV	Wege/Tag	23.813	23.102	17.162	710

**Verkehrsmittelanteile der Wege relativ**

		ohne KA	ohne KA	ohne KA	
1 keine Angabe	Prozent				
2 zu Fuß	Prozent	15,1%	15,2%	20,2%	+15,5%
3 Fahrrad	Prozent	4,9%	3,6%	2,9%	+61,2%
4 mot. Individualverkehr IV	Prozent	56,4%	57,0%	52,0%	+15,2%
5 öffentlicher Verkehr ÖV	Prozent	20,7%	21,0%	22,7%	+14,5%
6 Mischformen IV - ÖV	Prozent	2,9%	3,3%	2,3%	+3,1%

**Verkehrsmittel-
anteile der Wege****Verkehrszweckaufteilung der Wege absolut**

1 keine Angabe	Wege/Tag	3.194	651	20	
2 Arbeit	Wege/Tag	167.912	145.152	143.400	22.760
3 dienstlich-geschäftlich	Wege/Tag	39.247	39.430	44.978	-182
4 Schule, Ausbildung	Wege/Tag	61.331	55.665	49.407	5.666
5 Einkauf	Wege/Tag	90.399	95.652	106.623	-5.253
6 sonstige Wege	Wege/Tag	156.795	108.675	124.834	48.119
7 nach Hause	Wege/Tag	319.864	266.052	286.692	53.812

**Verkehrszweck-
anteile der Wege****Verkehrszweckanteile der Wege relativ**

		ohne KA	ohne KA	ohne KA	
1 keine Angabe	Prozent				
2 Arbeit	Prozent	20,1%	20,4%	19,0%	+15,7%
3 dienstlich-geschäftlich	Prozent	4,7%	5,5%	5,9%	-0,5%
4 Schule, Ausbildung	Prozent	7,3%	7,8%	6,5%	+10,2%
5 Einkauf	Prozent	10,8%	13,5%	14,1%	-5,5%
6 sonstige Wege	Prozent	18,8%	15,3%	16,5%	+44,3%
7 nach Hause	Prozent	38,3%	37,4%	37,9%	+20,2%

Das gesamte haushaltsgebundene Verkehrsaufkommen der OÖ. Wohnbevölkerung für Linz betrug im Jahr 2012 an einem durchschnittlichen Werktag insgesamt 838.741 Wege, davon wurden 448.324 Binnenwege innerhalb der Gemeinde (Anteil 53,5%), 195.875 Zielwege ins Gemeindegebiet (Anteil 23,4%) sowie 194.542 Quellwege aus der Gemeinde (Anteil 23,2%) zurückgelegt.

Insgesamt wurden im Jahr 2012 331.932 Wege von nicht in der Gemeinde Linz wohnhaften Personen absolviert (Anteil 39,6%).

GESAMTES VERKEHRSAUFKOMMEN IN DER GEMEINDE (WB: OÖ)**Linz**

(an einem durchschnittlichen Werktag)

Betrachtetes Substrat: nur Wohnbevölkerung von OÖ

DETAIL 2012

2012 Wege insgesamt		Verkehrsmittel						SUMME	Prozent Zweck
		keine Angabe	zu Fuß	Fahrrad	mot. Individual- verkehr (IV)	öffentl. Verkehr (ÖV)	Mischform (IV - ÖV)		
Zweck	keine Angabe	410	639	121	1.226	712	87	3.194	ohne KA
	Arbeit	1.420	12.671	7.710	107.505	32.138	6.468	167.912	20,1%
	dienstlich-geschäftlich	1.048	2.324	1.081	30.939	3.249	606	39.247	4,7%
	Schule, Ausbildung	324	9.422	2.292	16.118	29.522	3.654	61.331	7,3%
	Einkauf	701	25.869	5.129	45.287	12.800	612	90.399	10,8%
	sonstige Wege	1.824	30.181	8.064	92.478	22.062	2.185	156.795	18,8%
	nach Hause	7.346	43.530	16.440	172.322	70.026	10.201	319.864	38,3%
	SUMME	13.073	124.635	40.836	465.874	170.510	23.813	838.741	100,0%
Prozent Verkehrsmittel >>		ohne KA	15,1%	4,9%	56,4%	20,7%	2,9%	100,0%	

2012 Binnenwege Gemeinde		Verkehrsmittel						SUMME	Prozent Zweck
		keine Angabe	zu Fuß	Fahrrad	mot. Individual- verkehr (IV)	öffentl. Verkehr (ÖV)	Mischform (IV - ÖV)		
Zweck	keine Angabe	181	441	98	421	302	0	1.443	ohne KA
	Arbeit	737	12.090	6.487	33.740	16.922	573	70.549	15,8%
	dienstlich-geschäftlich	360	2.207	964	11.329	1.983	147	16.990	3,8%
	Schule, Ausbildung	177	8.766	2.063	6.019	15.497	266	32.788	7,3%
	Einkauf	405	24.152	4.696	26.719	10.427	263	66.663	14,9%
	sonstige Wege	1.048	27.821	6.449	44.815	16.185	823	97.141	21,7%
	nach Hause	3.482	39.617	13.846	64.919	39.715	1.173	162.752	36,4%
	SUMME	6.390	115.094	34.603	187.961	101.031	3.245	448.324	100,0%
Prozent Verkehrsmittel >>		ohne KA	26,0%	7,8%	42,5%	22,9%	0,7%	100,0%	

2012 Quellwege von Gemeinde		Verkehrsmittel						SUMME	Prozent Zweck
		keine Angabe	zu Fuß	Fahrrad	mot. Individual- verkehr (IV)	öffentl. Verkehr (ÖV)	Mischform (IV - ÖV)		
Zweck	keine Angabe	177	159	23	511	230	10	1.110	ohne KA
	Arbeit	253	262	274	16.498	2.367	324	19.978	10,3%
	dienstlich-geschäftlich	312	52	70	9.388	614	182	10.620	5,5%
	Schule, Ausbildung	43	231	143	1.305	2.310	209	4.242	2,2%
	Einkauf	232	1.180	190	9.536	1.000	211	12.350	6,4%
	sonstige Wege	476	1.854	1.080	21.632	2.550	475	28.067	14,5%
	nach Hause	2.480	2.113	1.438	78.500	25.220	8.424	118.175	61,1%
	SUMME	3.974	5.851	3.218	137.371	34.292	9.836	194.542	100,0%
Prozent Verkehrsmittel >>		ohne KA	3,1%	1,7%	72,1%	18,0%	5,2%	100,0%	

Wichtigste Zielgemeinden sind:	keine Angabe	zu Fuß	Fahrrad	mot. Individual- verkehr (IV)	öffentl. Verkehr (ÖV)	Mischform (IV - ÖV)	SUMME
Leonding	378	681	575	16.045	4.639	287	22.604
Traun	231	234	319	7.905	1.254	395	10.339
Ansfelden	137	91	125	6.609	987	196	8.145
Wels	8	34	97	4.536	1.957	377	7.007
Pasching	56	51	122	5.743	828	78	6.878

2012 Zielwege in die Gemeinde		Verkehrsmittel						SUMME	Prozent Zweck
		keine Angabe	zu Fuß	Fahrrad	mot. Individual- verkehr (IV)	öffentl. Verkehr (ÖV)	Mischform (IV - ÖV)		
Zweck	keine Angabe	51	39	0	294	180	77	641	ohne KA
	Arbeit	430	318	950	57.267	12.849	5.571	77.385	39,6%
	dienstlich-geschäftlich	376	64	46	10.222	652	277	11.638	6,0%
	Schule, Ausbildung	103	426	85	8.794	11.715	3.178	24.301	12,4%
	Einkauf	64	537	243	9.031	1.373	138	11.386	5,8%
	sonstige Wege	301	506	535	26.031	3.327	887	31.586	16,2%
	nach Hause	1.384	1.800	1.156	28.903	5.091	604	38.938	19,9%
	SUMME	2.709	3.691	3.015	140.542	35.187	10.732	195.875	100,0%
Prozent Verkehrsmittel >>		ohne KA	1,9%	1,6%	72,8%	18,2%	5,6%	100,0%	

Wichtigste Quellgemeinden sind:	keine Angabe	zu Fuß	Fahrrad	mot. Individual- verkehr (IV)	öffentl. Verkehr (ÖV)	Mischform (IV - ÖV)	SUMME
Leonding	242	512	611	16.128	4.679	343	22.515
Traun	183	98	187	8.378	1.446	304	10.597
Ansfelden	132	30	151	6.385	1.013	241	7.951
Wels	77	7	57	4.379	2.235	403	7.158
Pasching	104	24	147	5.362	830	73	6.541

GESAMTES VERKEHRSAUFKOMMEN IN DER GEMEINDE (WB: OÖ)**Linz**

(an einem durchschnittlichen Werktag)

Betrachtetes Substrat: nur Wohnbevölkerung von OÖ

DETAIL 2001

2001 Wege insgesamt		Verkehrsmittel						SUMME	Prozent Zweck
		keine Angabe	zu Fuß	Fahrrad	mot. Individual- verkehr (IV)	öffentl. Verkehr (ÖV)	Mischform (IV - ÖV)		
Zweck	keine Angabe	9	184	46	143	251	18	651	ohne KA
	Arbeit	256	10.218	4.428	97.162	25.965	7.122	145.152	20,4%
	dienstlich-geschäftlich	260	2.584	579	32.479	3.036	492	39.430	5,5%
	Schule, Ausbildung	64	10.622	1.413	16.075	24.028	3.463	55.665	7,8%
	Einkauf	131	29.087	4.621	44.785	15.536	1.491	95.652	13,5%
	sonstige Wege	484	20.216	4.598	63.202	18.573	1.604	108.675	15,3%
	nach Hause	528	34.961	9.653	150.463	61.535	8.912	266.052	37,4%
	SUMME	1.733	107.871	25.338	404.309	148.923	23.102	711.276	100,0%
Prozent Verkehrsmittel >>		ohne KA	15,2%	3,6%	57,0%	21,0%	3,3%	100,0%	

2001 Binnenwege Gemeinde		Verkehrsmittel						SUMME	Prozent Zweck
		keine Angabe	zu Fuß	Fahrrad	mot. Individual- verkehr (IV)	öffentl. Verkehr (ÖV)	Mischform (IV - ÖV)		
Zweck	keine Angabe	0	21	0	14	0	3	38	ohne KA
	Arbeit	36	9.898	3.778	34.526	14.222	860	63.320	16,1%
	dienstlich-geschäftlich	58	2.509	521	13.024	1.899	165	18.176	4,6%
	Schule, Ausbildung	14	10.310	1.320	6.643	13.331	328	31.947	8,1%
	Einkauf	47	28.052	4.170	26.604	12.851	860	72.585	18,5%
	sonstige Wege	178	18.676	3.560	30.545	13.371	689	67.019	17,1%
	nach Hause	135	33.939	8.308	59.862	36.252	1.235	139.732	35,6%
	SUMME	469	103.406	21.658	171.218	91.926	4.141	392.818	100,0%
Prozent Verkehrsmittel >>		ohne KA	26,4%	5,5%	43,6%	23,4%	1,1%	100,0%	

2001 Quellwege von Gemeinde		Verkehrsmittel						SUMME	Prozent Zweck
		keine Angabe	zu Fuß	Fahrrad	mot. Individual- verkehr (IV)	öffentl. Verkehr (ÖV)	Mischform (IV - ÖV)		
Zweck	keine Angabe	9	155	44	98	246	14	566	ohne KA
	Arbeit	123	139	145	11.944	1.591	290	14.233	9,0%
	dienstlich-geschäftlich	85	37	28	9.394	563	146	10.254	6,5%
	Schule, Ausbildung	40	80	14	1.382	1.625	220	3.362	2,1%
	Einkauf	44	649	236	8.345	883	241	10.398	6,6%
	sonstige Wege	183	1.087	753	15.605	2.369	366	20.363	12,9%
	nach Hause	229	618	800	68.716	22.047	7.103	99.513	62,9%
	SUMME	714	2.765	2.021	115.484	29.324	8.380	158.688	100,0%
Prozent Verkehrsmittel >>		ohne KA	1,8%	1,3%	73,1%	18,6%	5,3%	100,0%	

Wichtigste Zielgemeinden sind:	keine Angabe	zu Fuß	Fahrrad	mot. Individual- verkehr (IV)	öffentl. Verkehr (ÖV)	Mischform (IV - ÖV)	SUMME
Leonding	35	446	432	12.754	3.862	179	17.708
Traun	18	149	250	7.540	1.498	166	9.621
Ansfelden	14	9	64	5.133	821	153	6.194
Pasching	30	32	81	4.321	836	81	5.381
Wels	29	14	16	3.588	1.160	413	5.220

2001 Zielwege in die Gemeinde		Verkehrsmittel						SUMME	Prozent Zweck
		keine Angabe	zu Fuß	Fahrrad	mot. Individual- verkehr (IV)	öffentl. Verkehr (ÖV)	Mischform (IV - ÖV)		
Zweck	keine Angabe	0	8	3	31	5	0	47	ohne KA
	Arbeit	97	181	505	50.692	10.152	5.972	67.598	42,3%
	dienstlich-geschäftlich	117	37	30	10.061	574	180	10.999	6,9%
	Schule, Ausbildung	10	231	79	8.049	9.072	2.915	20.357	12,7%
	Einkauf	39	387	214	9.836	1.802	390	12.669	7,9%
	sonstige Wege	123	452	284	17.052	2.833	549	21.293	13,3%
	nach Hause	164	403	545	21.885	3.236	575	26.808	16,8%
	SUMME	550	1.700	1.660	117.606	27.673	10.581	159.770	100,0%
Prozent Verkehrsmittel >>		ohne KA	1,1%	1,0%	73,9%	17,4%	6,6%	100,0%	

Wichtigste Quellgemeinden sind:	keine Angabe	zu Fuß	Fahrrad	mot. Individual- verkehr (IV)	öffentl. Verkehr (ÖV)	Mischform (IV - ÖV)	SUMME
Leonding	27	452	422	13.097	3.930	254	18.181
Traun	26	125	212	7.859	1.619	183	10.023
Ansfelden	22	22	69	5.005	817	178	6.112
Wels	33	28	0	3.368	1.213	472	5.113
Pasching	15	31	60	3.856	808	78	4.848

GESAMTES VERKEHRSAUFKOMMEN IN DER GEMEINDE (WB: OÖ)**Linz**

(an einem durchschnittlichen Werktag)

Betrachtetes Substrat: nur Wohnbevölkerung von OÖ

DETAIL 1992

1992 Wege insgesamt		Verkehrsmittel						SUMME	Prozent Zweck
		keine Angabe	zu Fuß	Fahrrad	mot. Individual- verkehr (IV)	öffentl. Verkehr (ÖV)	Mischform (IV - ÖV)		
Zweck	keine Angabe	0	8	0	0	11	0	20	ohne KA
	Arbeit	128	13.386	3.492	88.012	32.889	5.492	143.400	19,0%
	dienstlich-geschäftlich	158	2.878	406	36.726	3.843	968	44.978	5,9%
	Schule, Ausbildung	34	11.003	1.579	12.115	22.791	1.885	49.407	6,5%
	Einkauf	166	41.907	3.849	44.050	16.175	475	106.623	14,1%
	sonstige Wege	276	29.029	3.310	68.295	22.763	1.160	124.834	16,5%
	nach Hause	242	54.374	9.082	143.282	72.531	7.181	286.692	37,9%
	SUMME	1.004	152.586	21.719	392.480	171.004	17.162	755.955	100,0%
Prozent Verkehrsmittel >>		ohne KA	20,2%	2,9%	52,0%	22,7%	2,3%	100,0%	

1992 Binnenwege Gemeinde		Verkehrsmittel						SUMME	Prozent Zweck
		keine Angabe	zu Fuß	Fahrrad	mot. Individual- verkehr (IV)	öffentl. Verkehr (ÖV)	Mischform (IV - ÖV)		
Zweck	keine Angabe	0	0	0	0	4	0	4	ohne KA
	Arbeit	29	12.991	3.064	37.319	16.950	404	70.756	15,3%
	dienstlich-geschäftlich	18	2.838	394	16.927	2.145	350	22.672	4,9%
	Schule, Ausbildung	16	10.592	1.402	5.447	11.770	98	29.324	6,3%
	Einkauf	120	41.141	3.596	27.658	13.670	224	86.408	18,7%
	sonstige Wege	61	28.000	2.895	37.689	16.941	436	86.022	18,6%
	nach Hause	64	53.083	8.110	63.703	41.988	699	167.648	36,2%
	SUMME	308	148.643	19.462	188.742	103.468	2.211	462.834	100,0%
Prozent Verkehrsmittel >>		ohne KA	32,1%	4,2%	40,8%	22,4%	0,5%	100,0%	

1992 Quellwege von Gemeinde		Verkehrsmittel						SUMME	Prozent Zweck
		keine Angabe	zu Fuß	Fahrrad	mot. Individual- verkehr (IV)	öffentl. Verkehr (ÖV)	Mischform (IV - ÖV)		
Zweck	keine Angabe	0	4	0	0	7	0	11	ohne KA
	Arbeit	20	183	127	9.323	1.722	196	11.570	7,9%
	dienstlich-geschäftlich	70	24	8	9.869	849	311	11.131	7,6%
	Schule, Ausbildung	9	117	60	615	1.319	53	2.173	1,5%
	Einkauf	35	364	95	7.191	721	80	8.486	5,8%
	sonstige Wege	169	744	274	14.814	2.752	240	18.992	13,0%
	nach Hause	90	804	571	59.486	26.365	6.215	93.531	64,1%
	SUMME	394	2.239	1.135	101.298	33.735	7.094	145.895	100,0%
Prozent Verkehrsmittel >>		ohne KA	1,5%	0,8%	69,6%	23,2%	4,9%	100,0%	

Wichtigste Zielgemeinden sind:	keine Angabe	zu Fuß	Fahrrad	mot. Individual- verkehr (IV)	öffentl. Verkehr (ÖV)	Mischform (IV - ÖV)	SUMME
Leonding	30	702	344	14.424	4.413	145	20.058
Traun	24	114	235	8.070	2.167	118	10.728
Ansfelden	3	84	57	4.847	1.040	66	6.097
Pasching	0	28	53	4.076	979	17	5.153
Wels	21	21	22	3.204	1.378	317	4.963

1992 Zielwege in die Gemeinde		Verkehrsmittel						SUMME	Prozent Zweck
		keine Angabe	zu Fuß	Fahrrad	mot. Individual- verkehr (IV)	öffentl. Verkehr (ÖV)	Mischform (IV - ÖV)		
Zweck	keine Angabe	0	5	0	0	0	0	5	ohne KA
	Arbeit	79	213	301	41.370	14.217	4.893	61.073	41,5%
	dienstlich-geschäftlich	69	16	4	9.930	849	307	11.175	7,6%
	Schule, Ausbildung	9	295	117	6.053	9.703	1.734	17.910	12,2%
	Einkauf	11	403	159	9.201	1.784	171	11.729	8,0%
	sonstige Wege	46	285	141	15.793	3.071	485	19.820	13,5%
	nach Hause	88	487	401	20.093	4.178	267	25.514	17,3%
	SUMME	301	1.704	1.122	102.439	33.801	7.858	147.225	100,0%
Prozent Verkehrsmittel >>		ohne KA	1,2%	0,8%	69,7%	23,0%	5,3%	100,0%	

Wichtigste Quellgemeinden sind:	keine Angabe	zu Fuß	Fahrrad	mot. Individual- verkehr (IV)	öffentl. Verkehr (ÖV)	Mischform (IV - ÖV)	SUMME
Leonding	34	648	389	14.683	4.570	194	20.517
Traun	5	146	242	8.255	2.146	122	10.915
Ansfelden	0	78	65	4.858	1.112	64	6.178
Wels	35	27	23	3.196	1.284	362	4.928
Pasching	13	32	57	3.879	911	21	4.912

VE 2012 - Stichprobenfehler, wenn ... Personen der Stichprobe teilgenommen haben							
Teilgenommene Personen	Stichprobenfehler bei einem Anteil von p= ... %						
	50,0 % bzw.	30,0 % 70,0 %	20,0 % 80,0 %	10,0 % 90,0 %	5,0 % 95,0 %	2,0 % 98,0 %	1,0 % 99,0 %
5.000	+/- 1,4 %	+/- 1,3 %	+/- 1,1 %	+/- 0,8 %	+/- 0,6 %	+/- 0,4 %	+/- 0,3 %
2.000	+/- 2,2 %	+/- 2,0 %	+/- 1,8 %	+/- 1,3 %	+/- 1,0 %	+/- 0,6 %	+/- 0,5 %
1.000	+/- 3,1 %	+/- 2,9 %	+/- 2,5 %	+/- 1,9 %	+/- 1,4 %	+/- 0,9 %	+/- 0,7 %
500	+/- 4,5 %	+/- 4,1 %	+/- 3,6 %	+/- 2,7 %	+/- 2,0 %	+/- 1,3 %	+/- 1,0 %
333	+/- 5,5 %	+/- 5,1 %	+/- 4,4 %	+/- 3,4 %	+/- 2,5 %	+/- 1,6 %	+/- 1,2 %
200	+/- 7,2 %	+/- 6,6 %	+/- 5,8 %	+/- 4,4 %	+/- 3,3 %	+/- 2,2 %	+/- 1,6 %
100	+/- 10,1 %	+/- 9,3 %	+/- 8,1 %	+/- 6,2 %	+/- 4,7 %	+/- 3,2 %	+/- 2,4 %
50	+/- 14,7 %	+/- 13,5 %	+/- 12,0 %	+/- 9,2 %	+/- 7,0 %	+/- 4,8 %	+/- 3,7 %
Ablesebeispiel:							
Stehen bei einer Auswertung nur 500 Personen der Stichprobe (nicht hochgerechnet) dahinter, so ist z. B. bei einem Anteil oder Modal Split von 10 % (auch wenn es sich um hochgerechnete Werte handelt!) mit einem Stichprobenfehler von 10 % +/- 2,7 %, also tatsächlich mit einem Wert zwischen 7,3 % und 12,7 % zu rechnen.							
Anmerkung: Exakt berechnet liegt das Konfidenzintervall bei							
n = 333, p = 1 % zwischen 0,30 % und 2,45 %							
n = 200, p = 2 % zwischen 0,69 % und 4,52 %							
n = 200, p = 1 % zwischen 0,18 % und 3,11 %							
n = 50, p = 5 % zwischen 1,16 % und 13,44 %							