



OÖ. VERKEHRSERHEBUNG 2012

Ergebnisse des Landes

40000

Oberösterreich

Im Jahr 2012 wurde in Oberösterreich eine landesweite Verkehrserhebung (Haushaltsbefragung) über den werktägigen Verkehr durchgeführt. Aus dieser Befragung sind hier für die Gemeinde Oberösterreich Daten über das Mobilitätsverhalten der Wohnbevölkerung bzw. das Verkehrsaufkommen an einem durchschnittlichen Werktag zusammengefasst und die Entwicklung seit 1992 abgebildet.

INHALT :

Statistische Daten der OÖ. Wohnbevölkerung	Seite 2
Mobilität der OÖ. Wohnbevölkerung	
- Übersichtsblatt	Seite 3
- Detail 2012	Seite 4
- Detail 2001	Seite 5
- Detail 1992	Seite 6

Für Rückfragen:

Abteilung Gesamtverkehrsplanung und öffentlicher Verkehr, Bahnhofplatz 1, 4021 Linz
Tel. 0732 / 7720 / 12123 email: GVOEV.post@ooe.gv.at

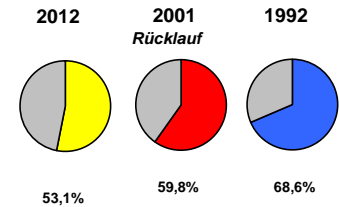
Abteilung Statistik, Altstadt 30a, 4021 Linz
Tel. 0732 / 7720 / 13283 email: stat.post@ooe.gv.at



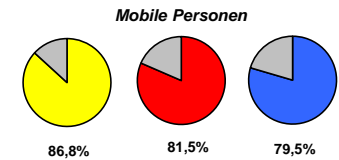
STATISTISCHE DATEN DER WOHNBEVÖLKERUNG VON

Oberösterreich

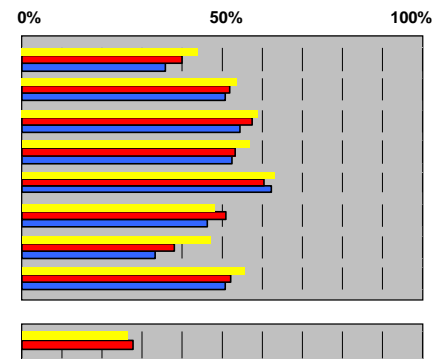
Aussendung		2012 ab 6.J	2001 ab 6.J	1992 ab 6.J	Zu-Abnahme 2012 zu 2001
HH Aussendung	Haushalt	155.776	182.707	167.242	
teilgenommene Haushalte	Haushalt	82.722	109.306	114.678	
teilgenommene Personen	Personen	200.475	285.095	301.142	
Rücklauf Haushalte	Prozent	53,1%	59,8%	68,6%	



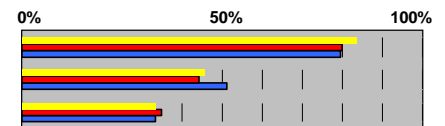
Hochrechnung		2012 ab 6.J	2001 ab 6.J	1992 ab 6.J	
Bevölkerung insgesamt	Personen	1.283.173	1.257.289	1.191.190	+2,1%
mobile Bevölkerung	Personen	1.113.634	1.024.832	947.510	+8,7%
Anteil der Mobilien	Prozent	86,8%	81,5%	79,5%	



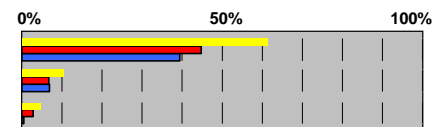
Erreichbarkeit von Versorgungseinrichtungen (Personen)		2012	2001	1992
fußläufige Erreichbarkeit < 15 Minuten von:				
Apotheke	Prozent	44,0%	40,0%	35,8%
prakt. Arzt	Prozent	53,7%	51,8%	50,8%
Geldinstitut	Prozent	58,9%	57,5%	54,4%
Kindergarten	Prozent	56,8%	53,2%	52,4%
Lebensmittelgeschäft	Prozent	63,1%	60,4%	62,2%
Post	Prozent	48,1%	50,9%	46,3%
Supermarkt	Prozent	47,1%	38,0%	33,2%
Volksschule	Prozent	55,6%	52,1%	50,7%
Keine zu Fuß erreichbar	Prozent	26,5%	27,8%	nicht befragt



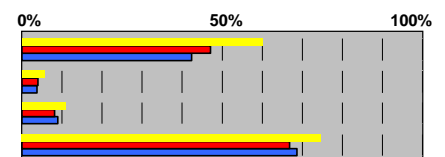
Erreichbarkeit von ÖV - Haltestellen (Personen)		2012	2001	1992
fußläufige Erreichbarkeit von:				
Haltestelle Bus	Prozent	83,5%	79,9%	79,5%
Haltestelle Bahn	Prozent	45,6%	44,2%	51,2%
Haltestelle Städt. Verkehrsmittel	Prozent	33,3%	34,9%	33,3%



Verfügbarkeit Abstellplätze (Personen)		2012	2001	1992
privater Abstellplatz	Prozent	61,3%	44,7%	39,4%
öffentlicher Abstellplatz	Prozent	10,5%	6,7%	6,9%
sonst. Abstellplatz	Prozent	4,7%	2,8%	0,5%



Ausstattung Verkehrsmittel (Personen)		2012	2001	1992
Pkw-Besitz	Prozent	59,9%	47,1%	42,4%
Dienstwagen	Prozent	5,6%	4,0%	3,7%
Moped, Motorrad	Prozent	10,8%	8,1%	9,0%
Fahrrad	Prozent	74,6%	66,8%	68,7%



Im Land Oberösterreich beteiligten sich an der Verkehrserhebung 2012 82.722 Haushalte (das entspricht einem Rücklauf von 53,1%). Die Hochrechnung zeigt, dass von der Wohnbevölkerung ab 6 Jahren 1.113.634 Personen an einem Werktag einen oder mehrere private Wege hatten (= 86,8% Mobile) und diese an einen Werktag insgesamt 3.662.542 Wege zurücklegten.

MOBILITÄT DER WOHNBEVÖLKERUNG VON

Oberösterreich

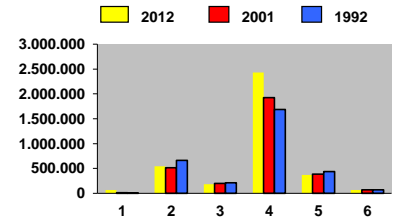
(an einem durchschnittlichen Werktag)

ÜBERSICHTSBLATT

	2012 ab 6.J	2001 ab 6.J	1992 ab 6.J	Zu-Abnahme 2012 zu 2001	Zu-Abnahme 2012 zu 2001	2012 ab 6.J	2001 ab 6.J	1992 ab 6.J
Wege insgesamt (an einem durchschnittl. Werktag)	3.662.542	3.109.657	3.073.103	552.885	+17,8%	100%	100%	100%
davon:						↑ 93,4%	↑ 93,7%	↑ 95,9%
Binnenwege in d. Wohngem.	Wege/Tag 3.421.341	2.913.894	2.946.893	507.447		2,9%	3,1%	1,9%
Quellwege von Oberösterreich	Wege/Tag 107.484	97.612	57.489	9.872		2,7%	2,0%	1,5%
Zielwege nach Oberösterreich zu	Wege/Tag 98.817	60.881	46.952	37.936		1,0%	1,2%	0,7%
sonstige Wege (außerhalb)	Wege/Tag 34.900	37.270	21.770	-2.370				

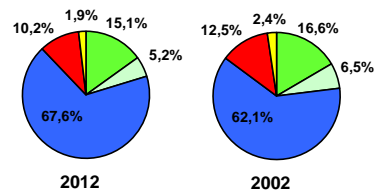
Tagesweghäufigkeit	Wege/Person,T	2,9	2,5	2,6
Tagesweghäufigkeit Mobile	Wege/Mobile,T	3,3	3,0	3,2

Verkehrsmittelaufteilung der Wege absolut						
1	keine Angabe	Wege/Tag	70.670	11.338	4.728	
2	zu Fuß	Wege/Tag	541.853	513.276	661.670	28.577
3	Fahrrad	Wege/Tag	186.681	201.032	212.558	-14.351
4	mot. Individualverkehr IV	Wege/Tag	2.428.103	1.924.015	1.686.466	504.088
5	öffentlicher Verkehr ÖV	Wege/Tag	368.146	387.123	436.439	-18.977
6	Mischformen IV - ÖV	Wege/Tag	67.089	72.873	71.242	-5.784

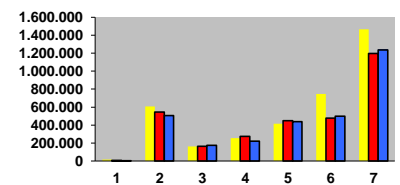


Verkehrsmittelanteile der Wege relativ						
1	keine Angabe	Prozent	ohne KA	ohne KA	ohne KA	
2	zu Fuß	Prozent	15,1%	16,6%	21,6%	+5,6%
3	Fahrrad	Prozent	5,2%	6,5%	6,9%	-7,1%
4	mot. Individualverkehr IV	Prozent	67,6%	62,1%	55,0%	+26,2%
5	öffentlicher Verkehr ÖV	Prozent	10,2%	12,5%	14,2%	-4,9%
6	Mischformen IV - ÖV	Prozent	1,9%	2,4%	2,3%	-7,9%

Verkehrsmittel-
anteile der Wege

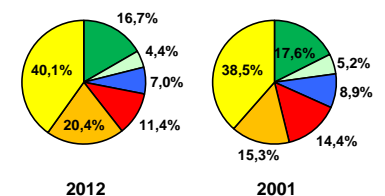


Verkehrszweckaufteilung der Wege absolut						
1	keine Angabe	Wege/Tag	14.275	5.554	213	
2	Arbeit	Wege/Tag	608.045	546.090	506.460	61.955
3	dienstlich-geschäftlich	Wege/Tag	161.583	162.735	173.773	-1.151
4	Schule, Ausbildung	Wege/Tag	253.853	275.347	221.526	-21.494
5	Einkauf	Wege/Tag	414.829	448.495	438.964	-33.666
6	sonstige Wege	Wege/Tag	745.332	475.466	496.974	269.866
7	nach Hause	Wege/Tag	1.464.624	1.195.970	1.235.193	268.654



Verkehrszweckanteile der Wege relativ						
1	keine Angabe	Prozent	ohne KA	ohne KA	ohne KA	
2	Arbeit	Prozent	16,7%	17,6%	16,5%	+11,3%
3	dienstlich-geschäftlich	Prozent	4,4%	5,2%	5,7%	-0,7%
4	Schule, Ausbildung	Prozent	7,0%	8,9%	7,2%	-7,8%
5	Einkauf	Prozent	11,4%	14,4%	14,3%	-7,5%
6	sonstige Wege	Prozent	20,4%	15,3%	16,2%	+56,8%
7	nach Hause	Prozent	40,1%	38,5%	40,2%	+22,5%

Verkehrszweck-
anteile der Wege



Die Wohnbevölkerung von Oberösterreich legte im Jahr 2012 insgesamt 3.662.542 Wege zurück (gegenüber Verkehrserhebung 2001 eine Zunahme von 17,8 %). Das sind im Durchschnitt 2,9 Wege / Person und Tag bzw. 3,3 Wege / Mobile Person und Tag.

Die Verkehrsmittelanteile der Wege teilten sich 2012 auf 20,3% "Nicht motorisierten Verkehr" (zu Fuß, Fahrrad), 67,6% auf Wege im "mot. Individualverkehr (IV)" sowie 10,2% auf den "öffentlichen Verkehr (ÖV)" auf.

MOBILITÄT DER WOHNBEVÖLKERUNG VON**Oberösterreich**

(an einem durchschnittlichen Werktag)

DETAIL 2012

2012 Wege der Wohnbevölkerung insgesamt		Verkehrsmittel						SUMME	Prozent Zweck
		keine Angabe	zu Fuß	Fahrrad	mot. Individual- verkehr (IV)	öffentl. Verkehr (ÖV)	Mischform (IV - ÖV)		
Zweck	keine Angabe	1.969	2.593	763	6.810	1.795	346	14.275	ohne KA
	Arbeit	6.103	50.366	30.559	463.973	44.323	12.722	608.045	16,7%
	dienstlich-geschäftlich	4.727	8.640	2.981	135.476	5.430	4.329	161.583	4,4%
	Schule, Ausbildung	2.852	52.411	10.743	70.249	105.587	12.010	253.853	7,0%
	Einkauf	3.570	85.392	26.763	280.076	16.957	2.072	414.829	11,4%
	sonstige Wege	10.660	139.132	35.923	516.201	34.556	8.860	745.332	20,4%
	nach Hause	40.789	203.319	78.950	955.317	159.498	26.751	1.464.624	40,1%
	SUMME	70.670	541.853	186.681	2.428.103	368.146	67.089	3.662.542	100,0%
Prozent Verkehrsmittel >>		ohne KA	15,1%	5,2%	67,6%	10,2%	1,9%	100,0%	

2012 Wege der Wohnbevölkerung Binnenwege im Land		Verkehrsmittel						SUMME	Prozent Zweck
		keine Angabe	zu Fuß	Fahrrad	mot. Individual- verkehr (IV)	öffentl. Verkehr (ÖV)	Mischform (IV - ÖV)		
Zweck	keine Angabe	962	2.262	654	5.829	1.422	263	11.392	ohne KA
	Arbeit	5.125	48.437	30.003	432.756	41.074	10.952	568.347	16,7%
	dienstlich-geschäftlich	3.559	7.640	2.772	111.764	3.838	3.272	132.845	3,9%
	Schule, Ausbildung	2.594	50.357	10.144	66.747	98.224	10.313	238.379	7,0%
	Einkauf	3.017	81.836	25.855	265.150	15.629	1.813	393.301	11,5%
	sonstige Wege	8.343	129.890	34.187	484.822	30.125	7.277	694.643	20,4%
	nach Hause	36.678	197.285	76.699	899.316	149.668	22.788	1.382.434	40,5%
	SUMME	60.278	517.706	180.315	2.266.384	339.980	56.678	3.421.341	100,0%
Prozent Verkehrsmittel >>		ohne KA	15,4%	5,4%	67,4%	10,1%	1,7%	100,0%	

2012 Wege der Wohnbevölkerung Quellwege aus dem Land hinaus		Verkehrsmittel						SUMME	Prozent Zweck
		keine Angabe	zu Fuß	Fahrrad	mot. Individual- verkehr (IV)	öffentl. Verkehr (ÖV)	Mischform (IV - ÖV)		
Zweck	keine Angabe	610	188	70	633	233	28	1.763	ohne KA
	Arbeit	676	999	406	26.485	2.307	1.545	32.418	30,7%
	dienstlich-geschäftlich	489	146	108	12.312	805	569	14.427	13,6%
	Schule, Ausbildung	161	915	281	2.825	5.177	1.576	10.937	10,3%
	Einkauf	428	2.274	559	9.962	759	195	14.176	13,4%
	sonstige Wege	1.478	5.599	1.129	21.208	2.044	978	32.435	30,7%
	nach Hause	43	129	38	945	114	58	1.327	1,3%
	SUMME	3.885	10.249	2.592	74.370	11.439	4.950	107.484	100,0%
Prozent Verkehrsmittel >>		ohne KA	9,9%	2,5%	71,8%	11,0%	4,8%	100,0%	

2012 Wege der Wohnbevölkerung Zielwege in das Land zurück		Verkehrsmittel						SUMME	Prozent Zweck
		keine Angabe	zu Fuß	Fahrrad	mot. Individual- verkehr (IV)	öffentl. Verkehr (ÖV)	Mischform (IV - ÖV)		
Zweck	keine Angabe	61	45	6	185	28	31	356	ohne KA
	Arbeit	134	186	33	2.647	368	138	3.507	3,6%
	dienstlich-geschäftlich	250	84	12	4.025	195	103	4.669	4,7%
	Schule, Ausbildung	24	138	30	399	551	61	1.203	1,2%
	Einkauf	49	384	186	2.547	133	33	3.332	3,4%
	sonstige Wege	204	868	267	4.831	531	178	6.878	7,0%
	nach Hause	3.953	5.470	2.013	54.477	9.222	3.738	78.873	80,1%
	SUMME	4.675	7.175	2.546	69.110	11.028	4.282	98.817	100,0%
Prozent Verkehrsmittel >>		ohne KA	7,6%	2,7%	73,4%	11,7%	4,5%	100,0%	

2012 Wege der Wohnbevölkerung sonst. Wege außerhalb		Verkehrsmittel						SUMME	Prozent Zweck
		keine Angabe	zu Fuß	Fahrrad	mot. Individual- verkehr (IV)	öffentl. Verkehr (ÖV)	Mischform (IV - ÖV)		
Zweck	keine Angabe	337	98	32	163	112	23	764	ohne KA
	Arbeit	168	745	116	2.085	574	87	3.773	11,1%
	dienstlich-geschäftlich	429	770	90	7.376	593	385	9.643	28,2%
	Schule, Ausbildung	73	1.001	288	278	1.635	59	3.334	9,8%
	Einkauf	75	899	162	2.416	437	31	4.019	11,8%
	sonstige Wege	636	2.776	340	5.340	1.857	426	11.376	33,3%
	nach Hause	116	435	200	581	493	167	1.990	5,8%
	SUMME	1.833	6.723	1.228	18.238	5.700	1.178	34.900	100,0%
Prozent Verkehrsmittel >>		ohne KA	20,3%	3,7%	55,2%	17,2%	3,6%	100,0%	

MOBILITÄT DER WOHNBEVÖLKERUNG VON

Oberösterreich

(an einem durchschnittlichen Werktag)

DETAIL 2001

2001 Wege der Wohnbevölkerung insgesamt		Verkehrsmittel						SUMME	Prozent Zweck
		keine Angabe	zu Fuß	Fahrrad	mot. Individual- verkehr (IV)	öffentl. Verkehr (ÖV)	Mischform (IV - ÖV)		
Zweck	keine Angabe	59	1.656	495	1.908	1.260	176	5.554	ohne KA
	Arbeit	1.541	52.817	29.875	405.754	41.250	14.854	546.090	17,6%
	dienstlich-geschäftlich	1.490	11.060	3.776	129.567	6.051	10.790	162.735	5,2%
	Schule, Ausbildung	694	61.297	15.320	74.534	111.793	11.709	275.347	8,9%
	Einkauf	1.151	111.676	38.908	265.910	25.465	5.384	448.495	14,4%
	sonstige Wege	2.827	93.544	33.120	304.097	36.400	5.478	475.466	15,3%
	nach Hause	3.576	181.224	79.539	742.244	164.904	24.483	1.195.970	38,5%
	SUMME	11.338	513.276	201.032	1.924.015	387.123	72.873	3.109.657	100,0%
Prozent Verkehrsmittel >>		ohne KA	16,6%	6,5%	62,1%	12,5%	2,4%	100,0%	

2001 Wege der Wohnbevölkerung Binnenwege im Land		Verkehrsmittel						SUMME	Prozent Zweck
		keine Angabe	zu Fuß	Fahrrad	mot. Individual- verkehr (IV)	öffentl. Verkehr (ÖV)	Mischform (IV - ÖV)		
Zweck	keine Angabe	0	66	10	53	20	8	157	ohne KA
	Arbeit	802	51.025	29.109	377.775	37.931	13.003	509.645	17,5%
	dienstlich-geschäftlich	1.047	10.093	3.536	110.629	4.612	7.773	137.689	4,7%
	Schule, Ausbildung	365	59.582	14.518	70.960	106.379	10.461	262.266	9,0%
	Einkauf	753	107.488	37.488	251.830	23.925	4.830	426.313	14,6%
	sonstige Wege	1.762	86.947	30.794	281.344	30.733	4.156	435.736	15,0%
	nach Hause	2.683	179.456	78.077	703.004	157.211	21.657	1.142.087	39,2%
	SUMME	7.412	494.658	193.530	1.795.595	360.811	61.888	2.913.894	100,0%
Prozent Verkehrsmittel >>		ohne KA	17,0%	6,7%	61,8%	12,4%	2,1%	100,0%	

2001 Wege der Wohnbevölkerung Quellwege aus dem Land hinaus		Verkehrsmittel						SUMME	Prozent Zweck
		keine Angabe	zu Fuß	Fahrrad	mot. Individual- verkehr (IV)	öffentl. Verkehr (ÖV)	Mischform (IV - ÖV)		
Zweck	keine Angabe	37	808	269	829	820	84	2.847	ohne KA
	Arbeit	687	761	515	23.910	2.671	1.631	30.175	31,8%
	dienstlich-geschäftlich	267	317	87	9.916	717	1.385	12.688	13,4%
	Schule, Ausbildung	244	508	180	2.709	3.496	1.160	8.297	8,8%
	Einkauf	334	2.256	864	9.765	943	361	14.523	15,3%
	sonstige Wege	875	4.059	1.753	16.533	3.904	1.029	28.153	29,7%
	nach Hause	22	44	64	602	140	58	929	1,0%
	SUMME	2.466	8.752	3.731	64.265	12.691	5.706	97.612	100,0%
Prozent Verkehrsmittel >>		ohne KA	9,2%	3,9%	67,5%	13,3%	6,0%	100,0%	

2001 Wege der Wohnbevölkerung Zielwege in das Land zurück		Verkehrsmittel						SUMME	Prozent Zweck
		keine Angabe	zu Fuß	Fahrrad	mot. Individual- verkehr (IV)	öffentl. Verkehr (ÖV)	Mischform (IV - ÖV)		
Zweck	keine Angabe	0	41	4	107	33	5	190	ohne KA
	Arbeit	26	56	36	1.331	145	92	1.685	2,8%
	dienstlich-geschäftlich	66	27	11	3.178	198	549	4.029	6,6%
	Schule, Ausbildung	4	76	10	293	208	33	624	1,0%
	Einkauf	8	219	96	1.658	94	42	2.117	3,5%
	sonstige Wege	59	250	140	2.386	308	102	3.246	5,3%
	nach Hause	843	880	891	37.498	6.154	2.725	48.990	80,7%
	SUMME	1.006	1.550	1.189	46.450	7.140	3.547	60.881	100,0%
Prozent Verkehrsmittel >>		ohne KA	2,6%	2,0%	77,6%	11,9%	5,9%	100,0%	

2001 Wege der Wohnbevölkerung sonst. Wege außerhalb		Verkehrsmittel						SUMME	Prozent Zweck
		keine Angabe	zu Fuß	Fahrrad	mot. Individual- verkehr (IV)	öffentl. Verkehr (ÖV)	Mischform (IV - ÖV)		
Zweck	keine Angabe	23	741	211	918	387	80	2.359	ohne KA
	Arbeit	25	974	216	2.738	504	129	4.586	13,1%
	dienstlich-geschäftlich	111	623	143	5.845	524	1.083	8.328	23,9%
	Schule, Ausbildung	80	1.131	611	572	1.709	56	4.160	11,9%
	Einkauf	56	1.714	460	2.657	504	151	5.541	15,9%
	sonstige Wege	130	2.288	434	3.834	1.454	191	8.331	23,9%
	nach Hause	28	844	508	1.141	1.400	42	3.963	11,4%
	SUMME	454	8.316	2.582	17.705	6.482	1.732	37.270	100,0%
Prozent Verkehrsmittel >>		ohne KA	22,6%	7,0%	48,1%	17,6%	4,7%	100,0%	

MOBILITÄT DER WOHNBEVÖLKERUNG VON

Oberösterreich

(an einem durchschnittlichen Werktag)

DETAIL 1992

1992 Wege der Wohnbevölkerung insgesamt		Verkehrsmittel						SUMME	Prozent Zweck
		keine Angabe	zu Fuß	Fahrrad	mot. Individual- verkehr (IV)	öffentl. Verkehr (ÖV)	Mischform (IV - ÖV)		
Zweck	keine Angabe	19	76	7	43	47	22	213	ohne KA
	Arbeit	613	60.383	31.306	332.414	66.311	15.433	506.460	16,5%
	dienstlich-geschäftlich	611	12.038	3.045	131.752	9.017	17.311	173.773	5,7%
	Schule, Ausbildung	228	54.619	18.278	39.350	103.952	5.100	221.526	7,2%
	Einkauf	639	151.593	38.533	219.727	26.344	2.127	438.964	14,3%
	sonstige Wege	1.236	126.363	28.349	295.444	38.767	6.815	496.974	16,2%
	nach Hause	1.382	256.598	93.040	667.737	192.002	24.434	1.235.193	40,2%
	SUMME	4.728	661.670	212.558	1.686.466	436.439	71.242	3.073.103	100,0%
Prozent Verkehrsmittel >>		ohne KA	21,6%	6,9%	55,0%	14,2%	2,3%	100,0%	

1992 Wege der Wohnbevölkerung Binnenwege im Land		Verkehrsmittel						SUMME	Prozent Zweck
		keine Angabe	zu Fuß	Fahrrad	mot. Individual- verkehr (IV)	öffentl. Verkehr (ÖV)	Mischform (IV - ÖV)		
Zweck	keine Angabe	0	0	0	5	4	0	9	ohne KA
	Arbeit	472	59.730	30.990	317.375	61.007	13.250	482.824	16,4%
	dienstlich-geschäftlich	460	11.737	2.969	116.897	7.303	13.897	153.262	5,2%
	Schule, Ausbildung	164	53.820	17.792	37.642	99.349	4.407	213.173	7,2%
	Einkauf	543	150.165	38.047	213.307	25.505	2.007	429.575	14,6%
	sonstige Wege	835	122.777	27.767	281.929	35.347	6.075	474.730	16,1%
	nach Hause	1.181	254.988	92.000	641.187	182.322	21.642	1.193.319	40,5%
	SUMME	3.655	653.217	209.565	1.608.341	410.837	61.277	2.946.893	100,0%
Prozent Verkehrsmittel >>		ohne KA	22,2%	7,1%	54,6%	14,0%	2,1%	100,0%	

1992 Wege der Wohnbevölkerung Quellwege aus dem Land hinaus		Verkehrsmittel						SUMME	Prozent Zweck
		keine Angabe	zu Fuß	Fahrrad	mot. Individual- verkehr (IV)	öffentl. Verkehr (ÖV)	Mischform (IV - ÖV)		
Zweck	keine Angabe	0	42	3	17	19	3	83	ohne KA
	Arbeit	103	200	235	12.939	4.736	1.879	20.092	35,0%
	dienstlich-geschäftlich	74	52	41	7.441	824	1.559	9.991	17,4%
	Schule, Ausbildung	56	226	209	1.388	3.231	644	5.754	10,0%
	Einkauf	74	644	288	4.692	535	75	6.308	11,0%
	sonstige Wege	317	2.011	421	9.720	2.002	460	14.932	26,0%
	nach Hause	6	28	4	210	75	6	329	0,6%
	SUMME	631	3.203	1.201	36.406	11.423	4.626	57.489	100,0%
Prozent Verkehrsmittel >>		ohne KA	5,6%	2,1%	64,0%	20,1%	8,1%	100,0%	

1992 Wege der Wohnbevölkerung Zielwege in das Land zurück		Verkehrsmittel						SUMME	Prozent Zweck
		keine Angabe	zu Fuß	Fahrrad	mot. Individual- verkehr (IV)	öffentl. Verkehr (ÖV)	Mischform (IV - ÖV)		
Zweck	keine Angabe	4	5	0	0	0	0	8	ohne KA
	Arbeit	12	17	7	1.102	178	181	1.497	3,2%
	dienstlich-geschäftlich	42	8	12	2.410	343	876	3.691	7,9%
	Schule, Ausbildung	0	12	0	120	108	4	243	0,5%
	Einkauf	0	58	42	821	66	18	1.005	2,1%
	sonstige Wege	28	176	38	1.429	280	65	2.016	4,3%
	nach Hause	187	868	721	25.651	8.305	2.760	38.491	82,0%
	SUMME	273	1.143	821	31.531	9.280	3.904	46.952	100,0%
Prozent Verkehrsmittel >>		ohne KA	2,4%	1,8%	67,6%	19,9%	8,4%	100,0%	

1992 Wege der Wohnbevölkerung sonst. Wege außerhalb		Verkehrsmittel						SUMME	Prozent Zweck
		keine Angabe	zu Fuß	Fahrrad	mot. Individual- verkehr (IV)	öffentl. Verkehr (ÖV)	Mischform (IV - ÖV)		
Zweck	keine Angabe	15	29	4	21	24	19	113	ohne KA
	Arbeit	25	437	73	999	390	122	2.046	9,4%
	dienstlich-geschäftlich	34	242	23	5.005	546	979	6.829	31,5%
	Schule, Ausbildung	7	562	277	200	1.264	45	2.355	10,9%
	Einkauf	22	726	156	907	237	28	2.076	9,6%
	sonstige Wege	56	1.399	122	2.367	1.137	215	5.296	24,5%
	nach Hause	8	713	315	690	1.300	27	3.054	14,1%
	SUMME	168	4.108	971	10.189	4.899	1.434	21.770	100,0%
Prozent Verkehrsmittel >>		ohne KA	19,0%	4,5%	47,2%	22,7%	6,6%	100,0%	