

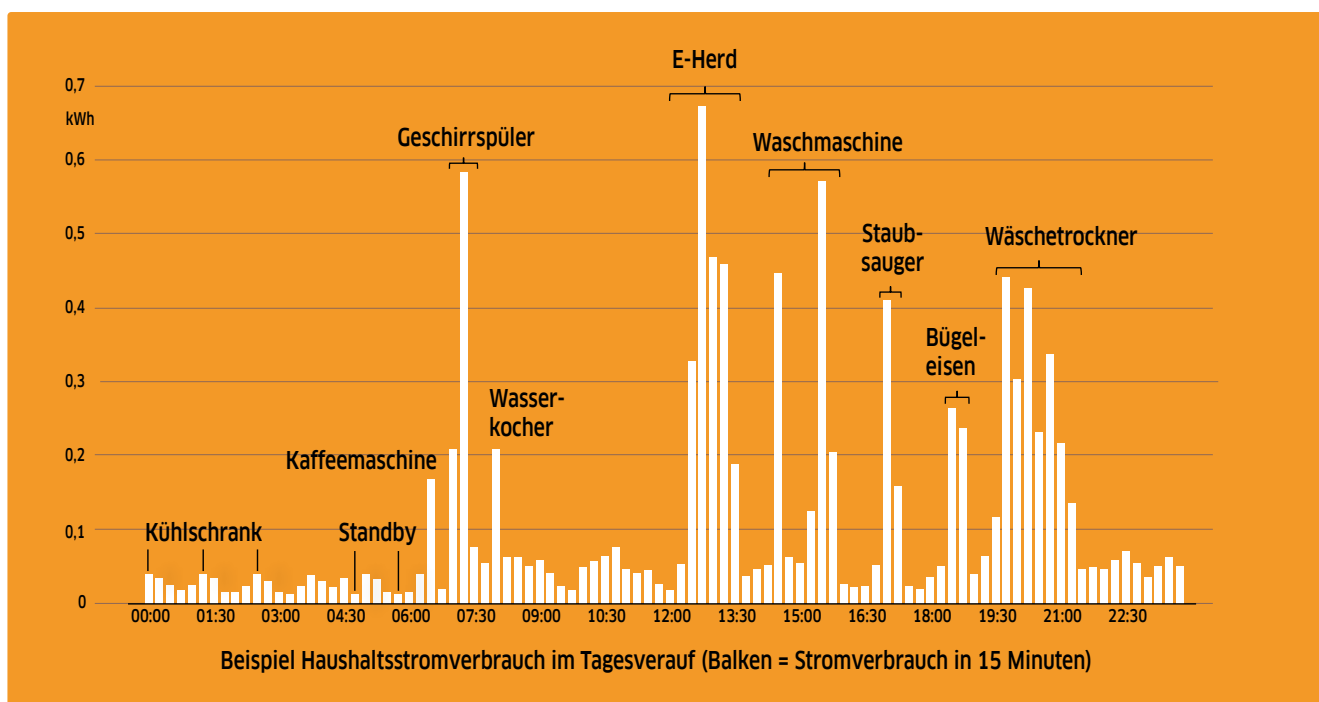
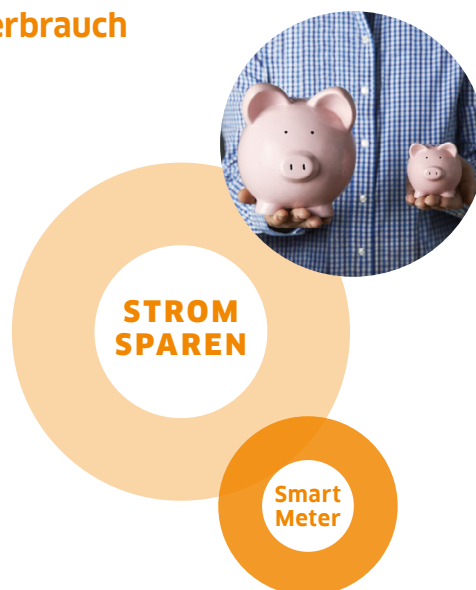
So sieht mein Stromverbrauch aus!

Der durchschnittliche Stromverbrauch eines österreichischen Haushalts beträgt ca. 3.500 kWh. Informationen zu Ihrem Stromverbrauch (in kWh = Kilowattstunden) finden Sie auf Ihrer jährlichen Stromrechnung.

Webportale des Netzbetreibers: "sichtbarer" Stromverbrauch

Intelligente Stromzähler, sogenannte Smart Meter, sind in fast allen öö. Haushalte installiert. Sie erfassen den Stromverbrauch automatisch. Im Online-Kundenportal vieler Stromnetzbetreiber können KundInnen mit Smart Meter ihre nach Tagen und Viertelstunden aufgeschlüsselten Verbrauchswerte einsehen und so ihren Stromverbrauch im Tagesverlauf sichtbar machen. Bereits am Folgetag stehen die Verbrauchsdaten zur Verfügung. Eine gute Möglichkeit, um Stromfressern auf die Spur zu kommen!

Zur Nutzung der Webportale ist es erforderlich, sich einmalig auf der Webseite Ihres Netzbetreibers (z.B. Netz OÖ, Linz Netz) zu registrieren. Dazu benötigen Sie meist Ihre Kundennummer, die Zählpunktnummer und die Zählernummer. Diese Angaben finden Sie auf Ihrer Stromrechnung.



Die Aufzeichnung im 15-Minutentakt macht Zeiten mit hohem Stromverbrauch sichtbar. Große Stromverbraucher, wie E-Herd, Waschmaschine, Wäschetrockner oder Geschirrspüler, sind schnell zu erkennen. Der Verbrauch in der Nacht oder bei Abwesenheit ist der Standby-Verbrauch bzw. der Verbrauch ständig betriebener Geräte, wie z.B. Kühl- und Gefrierschrank.

www.energiesparverband.at

OÖ Energiesparverband, Landstraße 45, 4020 Linz
office@esv.or.at, 0800-205-206
Stand: 02/2026



Gefördert aus Mitteln des Landes OÖ