



## Radonmessungen

### Radon-Langzeitmessungen mit einer Dauer von sechs Monaten für Privathaushalte werden angeboten von:

- ▶ Österreichische Fachstelle für Radon (AGES Linz)  
<https://www.ages.at/service/service-strahlenschutz/radonmessung/>
- ▶ Seibersdorf Labor [www.seibersdorf-laboratories.at](http://www.seibersdorf-laboratories.at)
- ▶ Strahlenmesstechnik Graz [www.smg-tugraz.at](http://www.smg-tugraz.at)

## Förderungen des Landes Oberösterreich

### Radon-Sanierungsförderung:

20 % der anrechenbaren Kosten, max. 2.000 Euro pro Wohneinheit

- ▶ Ergebnis der Langzeitmessung  $> 500 \text{ Bq/m}^3$
- ▶ Erfolgte Sanierungsberatung durch das Land Oberösterreich oder durch eine „Fachperson für den baulichen Radonschutz“
- ▶ Sanierungsmaßnahmen umgesetzt
- ▶ Überprüfung durch die Fachabteilung des Landes

### Neubauten:

In Radonvorsorge- und Radonschutzgebieten wird bei Neubauten mit ständig bewohnten erdberührenden Aufenthaltsräumen der Einbau einer Radondrainage mit 500 Euro gefördert.

## Weitere Informationen

Die Radon-Fachstellen aus Österreich, Schweiz, Süddeutschland und Südtirol haben gemeinsam vier Radon-Broschüren veröffentlicht:

**Radon – Vorsorgemaßnahmen bei Neubauten**  
**Radon – Sanierungsmaßnahmen bei bestehenden Gebäuden**

**Radon – Messung und Bewertung**  
**Radon – Einfluss der thermischen Sanierung**

Mehr Informationen über Radon, Fördermöglichkeiten und die detaillierten Radon-Broschüren zum Download finden Sie hier:

[www.land-oberoesterreich.gv.at/radon.htm](http://www.land-oberoesterreich.gv.at/radon.htm)

[www.radon.gv.at](http://www.radon.gv.at)



### IMPRESSUM

**Medieninhaber und Herausgeber:** Amt der Oö. Landesregierung, Direktion Umwelt und Wasserwirtschaft, Abteilung Umweltschutz, Kärntnerstraße 10-12, 4021 Linz, Tel.: (+43 732) 7720-14543, Fax: (+43 732) 7720-214520, E-Mail: [radon.us.post@ooe.gv.at](mailto:radon.us.post@ooe.gv.at)

**Redaktion:** Ing.<sup>in</sup> Cornelia Leithner, Martin Waslmeier, **Kartengrundlage:** Land OÖ, BEV, **Grafik:** Marianne Schöffner, **8. Auflage 2023**

**Informationen zum Datenschutz** finden Sie unter: [www.land-oberoesterreich.gv.at/datenschutz](http://www.land-oberoesterreich.gv.at/datenschutz)

# RADON in Oberösterreich



## Ergänzende Informationen für Oberösterreich zu den Broschüren

**Radon – Vorsorgemaßnahmen bei Neubauten**

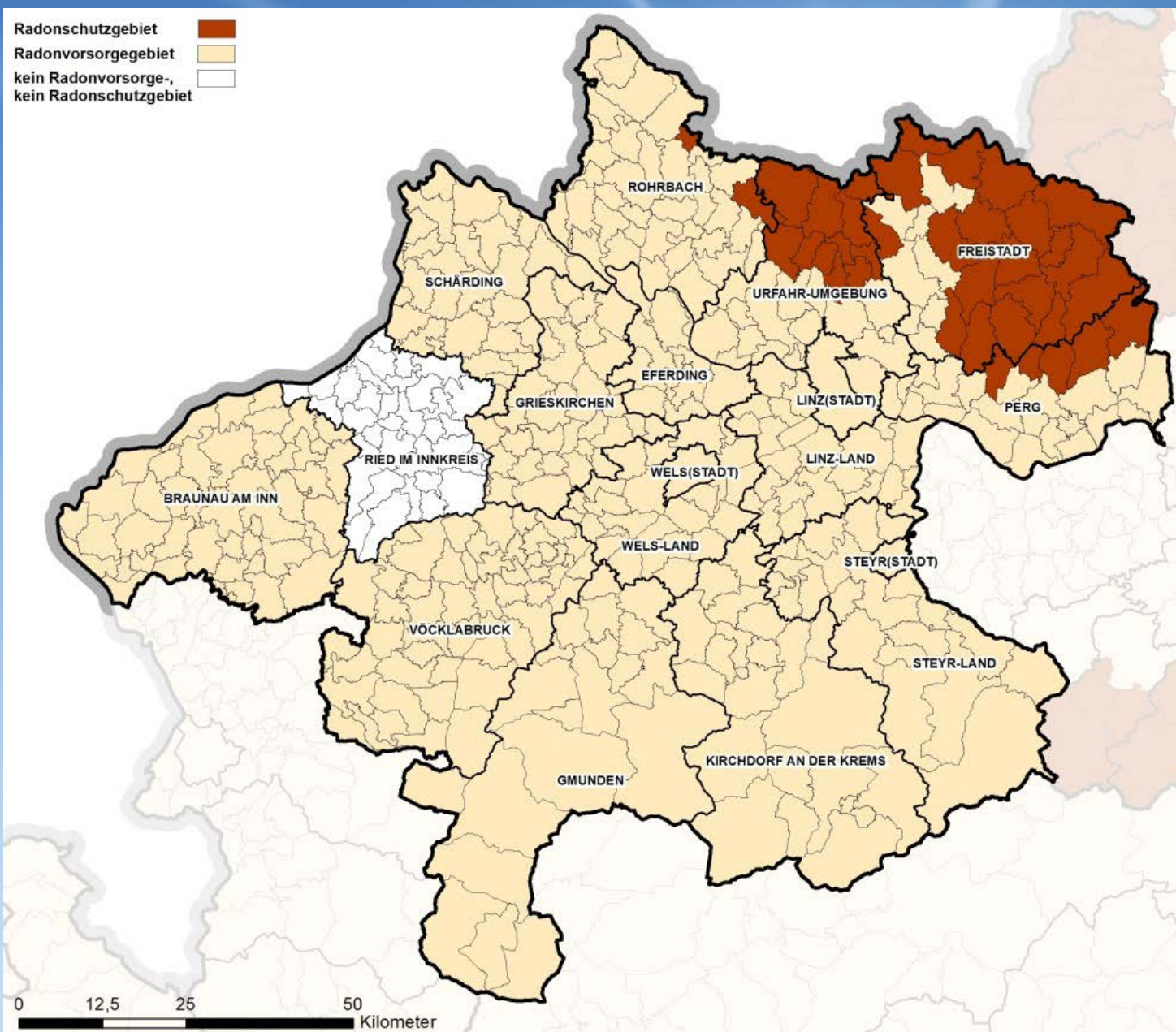
**Radon – Messung und Bewertung**

**Radon – Sanierungsmaßnahmen bei bestehenden Gebäuden**

**Radon – Einfluss der thermischen Sanierung**



## Radongebiete gemäß Radonschutzverordnung (RnV)



In Oberösterreich sind fast alle Gemeinden als Radon - Vorsorgegebiet klassifiziert. Nur der Bezirk Ried im Innkreis ist davon ausgenommen.

37 Gemeinden sind als noch risikoreicheres Radon-schutzgebiet eingestuft.

Sowohl in Radonvorsorge- als auch in Radonschutzgebieten sind bauliche Vorsorgemaßnahmen beim Neubau vorzusehen.

Gemeinden im Radonschutzgebiet in alphabetischer Reihenfolge:

### Allerheiligen im Mühlkreis

- |                                 |                                   |
|---------------------------------|-----------------------------------|
| <b>Bad Leonfelden</b>           | <b>Rechberg</b>                   |
| <b>Bad Zell</b>                 | <b>Reichenau im Mühlkreis</b>     |
| <b>Gutau</b>                    | <b>Reichenthal</b>                |
| <b>Haibach im Mühlkreis</b>     | <b>Sandl</b>                      |
| <b>Helfenberg</b>               | <b>Schönau im Mühlkreis</b>       |
| <b>Hellmonsödt</b>              | <b>Schenkenfelden</b>             |
| <b>Hirschbach im Mühlkreis</b>  | <b>Sonnberg im Mühlkreis</b>      |
| <b>Königswiesen</b>             | <b>St. Georgen am Walde</b>       |
| <b>Kaltenberg</b>               | <b>St. Leonhard bei Freistadt</b> |
| <b>Lasberg</b>                  | <b>St. Oswald bei Freistadt</b>   |
| <b>Leopoldschlag</b>            | <b>St. Oswald bei Haslach</b>     |
| <b>Liebenau</b>                 | <b>St. Thomas am Blasenstein</b>  |
| <b>Oberneukirchen</b>           | <b>Tragwein</b>                   |
| <b>Ottenschlag im Mühlkreis</b> | <b>Unterweißenbach</b>            |
| <b>Pabneukirchen</b>            | <b>Vorderweißenbach</b>           |
| <b>Pierbach</b>                 | <b>Weitersfelden</b>              |
| <b>Pregarten</b>                | <b>Windhaag bei Freistadt</b>     |
| <b>Rainbach im Mühlkreis</b>    | <b>Zwettl an der Rodl</b>         |