

# Naturraumkartierung Oberösterreich



Landschaftserhebung  
Gemeinde Ottensheim

# Naturraumkartierung Oberösterreich

Landschaftserhebung  
Gemeinde Ottensheim

## Endbericht

Auftragnehmer:  
Lebensraum - Geissler-Gruber GmbH  
TB für Biologie

Bearbeiter:  
Mag. Senta Geissler  
Mag. Renate Gruber

im Auftrag der Oö. Landesregierung,  
Naturschutzabteilung – Naturraumkartierung OÖ

### Impressum:

Medieninhaber: Land Oberösterreich  
Herausgeber:  
Amt der O.ö. Landesregierung  
Naturschutzabteilung – Naturraumkartierung Oberösterreich  
A-4560 Kirchdorf an der Krems  
Tel.: +43 7582 685 533  
Fax: +43 7582 685 399  
E-Mail: [biokart.post@ooe.gv.at](mailto:biokart.post@ooe.gv.at)  
Projektleitung: Mag. Kurt Rußmann  
Projektbetreuung: Martina Auer, Mag. Günter Dorninger  
Redaktion: Marlies Aigner, Martina Auer, Mag. Günter Dorninger, Mag. Kurt Rußmann

Layout und Grafik: G. Dorninger (natur:raum)  
Herstellung: Eigenvervielfältigung

Kirchdorf a. d. Krems, 2004

© Alle Rechte, insbesondere das Recht der Vervielfältigung, Verbreitung oder Verwertung bleiben dem Land Oberösterreich vorbehalten

# INHALTSVERZEICHNIS

<b>1. VORBEMERKUNGEN</b>	<b>1</b>
<b>2. BESCHREIBUNG DER EINZELNEN TEILGEBIETE</b>	<b>2</b>
2.1. Teilgebiet 1: <i>Aubereich und Donau</i>	2
2.2. Teilgebiet 2: <i>Agrarlandschaft der Austufe</i>	3
2.3. Teilgebiet 3: <i>Geschlossene Siedlungsgebiete mit überregionaler Infrastruktur</i>	3
2.4. Teilgebiet 4: <i>Kulturlandschaft mit ausgedehnten Streuobstwiesen</i>	5
2.5. Teilgebiet 5: <i>Kulturlandschaft des Berg- und Hügellandes</i>	5
2.6. Teilgebiet 6: <i>Bachtäler und begleitende Hangwälder</i>	6
<b>3. ZUSAMMENFASSENDER BESCHREIBUNG</b>	<b>7</b>
<b>4. VERWENDETE LITERATUR UND QUELLENVERZEICHNIS:</b>	<b>11</b>

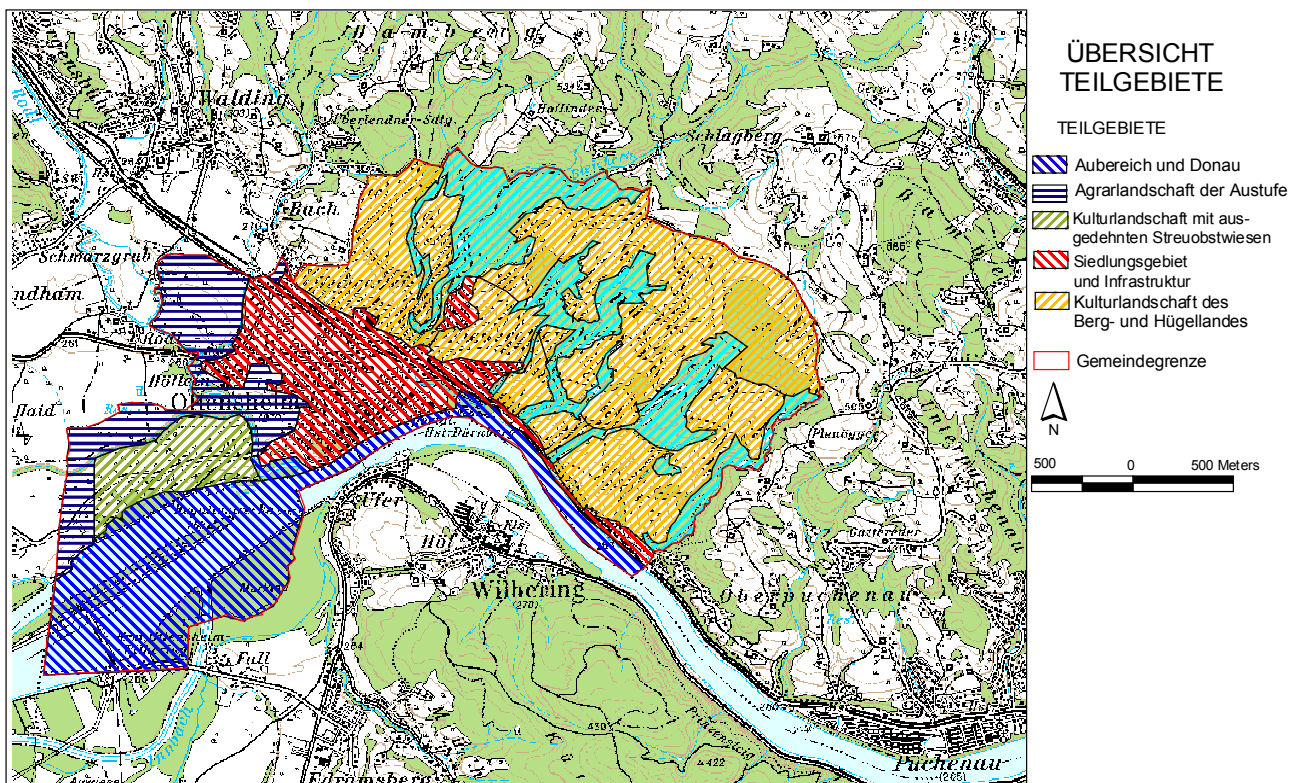
**Anhang 1:** Fotodokumentation

**Anhang 2:** Beschreibung der Einzelflächen

**Anhang 3:** Karten

## 1. Vorbemerkungen

Ottensheim ist eine Marktgemeinde im Bezirk Urfahr Umgebung am orografisch linken Donauufer. Der Gemeindehauptort liegt ca. 8 km westlich von Linz in 269 m Seehöhe. Die Katasterfläche beträgt 11,8 km<sup>2</sup>, der überwiegende Anteil wird landwirtschaftlich genutzt. Für das Gemeindegebiet von Ottensheim wurde i.A. des Amtes der OÖ. Landesregierung/ Naturschutzabteilung – Naturraumkartierung eine Landschaftserhebung gemäß Arbeitsanleitung zur Landschaftserhebung (Amt der OÖ. Landesregierung, Naturschutzabteilung 2002) durchgeführt.



## 2. Beschreibung der einzelnen Teilgebiete

### 2.1. Teilgebiet 1: *Aubereich und Donau*

Struktur/Nutzungsmerkmal	Charakterisierung
Wald	<ul style="list-style-type: none"> <li>• großes geschlossenes Waldgebiet in der rechtsufrigen Donauau unterhalb des Kraftwerkes Ottensheim-Wilhering (Marktau) – forstwirtschaftlich genutzt</li> <li>• linienförmiger Waldbestand zwischen Regattastrecke und Donau sowie nördlich der Regattastrecke</li> </ul>
Landwirtschaftliche Nutzung / Nutzungsintensität	<ul style="list-style-type: none"> <li>• kaum vorhanden</li> </ul>
Strukturelemente	<ul style="list-style-type: none"> <li>• Raumprägend ist der Flusslauf der Donau mit dem ausgedehnten Auwaldbereich</li> <li>• Ufergehölze im Bereich der Rodlmündung sowie am linken Donauufer als Abgrenzung zur Mühlkreisbahn</li> </ul>
Gewässer	<ul style="list-style-type: none"> <li>• Donau ist charakteristisches Fließgewässer und nimmt große Teile des Teilgebietes ein. Geprägt ist das Gewässer durch das im Bereich der südwestlichen Gemeindegrenze situierte Kraftwerk Ottensheim-Wilhering.</li> <li>• Künstlicher Donauarm „Regattastrecke“ am linken Donauufer</li> <li>• Mündungsbereich der Großen Rodl in den kleinen Donau-Altarm (Rückhaltedamm nördlich der Regattastrecke bis Ottensheim, der von der „düsenartigen“ Verengung der Rodlmündung durchbrochen wird</li> <li>• Mündungsbereiche der Fließgewässer aus dem Mühlviertler Hügelland in die Donau</li> </ul>
Rohstoffabbau / Deponien	<ul style="list-style-type: none"> <li>• nicht vorhanden</li> </ul>
Siedlungsstruktur	<ul style="list-style-type: none"> <li>• nicht vorhanden</li> </ul>
Relief	<ul style="list-style-type: none"> <li>• Ebene der alluvialen Austufe mit Geländehöhen um 260 m ü.A am nordöstlichen Rand des Eferdinger Beckens</li> </ul>
Auffällige Entwicklungsprozesse / Landschaftseingriffe	<ul style="list-style-type: none"> <li>• Donauregulierung (Staukette)</li> <li>• Laufkorrektur der Rodl</li> <li>• Zurückdrängung typischer Au- bzw. Uferstrukturen durch Siedlungstätigkeit und Verkehrsanlagen</li> </ul>

## 2.2. Teilgebiet 2: Agrarlandschaft der Austufe

Struktur/Nutzungsmerkmal	Charakterisierung
Wald	<ul style="list-style-type: none"> <li>• nicht vorhanden</li> </ul>
Landwirtschaftliche Nutzung / Nutzungsintensität	<ul style="list-style-type: none"> <li>• intensivste landwirtschaftliche Nutzung der fruchtbaren Böden in Form von Ackerbau, Grünland nur kleinflächig</li> <li>• Obstbaumzeilen und Einzelgehölze spärlich</li> </ul>
Strukturelemente	<ul style="list-style-type: none"> <li>• vereinzelt Obstbaumwiesen, Obstbaumreihen</li> <li>• Ufergehölz am Entlastungsgerinne und an der Großen Rodl</li> <li>• vereinzelt Einzelgehölze</li> <li>• Hecken und Feldgehölze spärlich</li> </ul>
Gewässer	<ul style="list-style-type: none"> <li>• Entwässerung des Raumes in Richtung Süden zur Donau hin</li> <li>• Hauptgewässer ist die Große Rodl (abschnittsweise reguliert)</li> <li>• linksufriger Vorfluter der Rodl</li> <li>• rechtsufrig einmündendes Hochwasser-Entlastungsgerinne</li> </ul>
Rohstoffabbau / Deponien	<ul style="list-style-type: none"> <li>• Deponie von Aushubmaterial</li> </ul>
Siedlungsstruktur	<ul style="list-style-type: none"> <li>• zwei Einzelgebäude</li> </ul>
Relief	<ul style="list-style-type: none"> <li>• Ebene der alluvialen Austufe mit Geländehöhen um 260 m ü.A am nordöstlichen Rand des Eferdinger Beckens</li> </ul>
Auffällige Entwicklungsprozesse / Landschaftseingriffe	<ul style="list-style-type: none"> <li>• Fließgewässerregulierung</li> <li>• intensive Bewirtschaftung</li> </ul>

## 2.3. Teilgebiet 3: Geschlossene Siedlungsgebiete mit überregionaler Infrastruktur

Struktur/Nutzungsmerkmal	Charakterisierung
Wald	<ul style="list-style-type: none"> <li>• Restwaldfläche im Bereich des Ottensheimer Schlosses</li> </ul>
Landwirtschaftliche Nutzung / Nutzungsintensität	<ul style="list-style-type: none"> <li>• Aufgrund der geschlossenen Siedlungstätigkeit mit ursprünglichen Siedlungsformen im Ortsbereich von Ottensheim und Flächenbedarf der Verkehrsanlagen nur sehr untergeordnete Bedeutung – noch sind jedoch Flächen mit agrarischer Nutzung vorhanden</li> <li>• Grünland mit Sondernutzung und Einzelgehölzen westlich des Schlosses = Freizeitgelände</li> </ul>

Strukturelemente	<ul style="list-style-type: none"> <li>• Streuobstwiesen westlich von Höflein</li> <li>• Raumprägende bewaldete Hänge im Bereich des Schlosses in Ottensheim</li> <li>• Raumprägende Geländeterrasse im Bereich Niederottensheim</li> <li>• Restwaldflächen auf südexponierten Hängen im Bereich Niederottensheim</li> <li>• Ufergehölz am Bleicherbach südlich der Rohrbacher Bundesstraße</li> <li>• einzelne landwirtschaftliche Nutzflächen im geschlossenen Siedlungsgebiet von Ottensheim</li> </ul>
Gewässer	<ul style="list-style-type: none"> <li>• Entwässerung des Raumes in Richtung Süden zur Donau hin</li> <li>• Ein Hauptgewässer (Bleicherbach) verläuft geradlinig nordöstlich des Freizeitentrums Ottensheim mit begleitendem Ufergehölz</li> <li>• Fließgewässer aus dem Mühlviertler Hügelland im Querungsbereich der Rohrbacher Bundesstraße und Mühlkreisbahn verbaut / tw. verrohrt</li> </ul>
Rohstoffabbau / Deponien	<ul style="list-style-type: none"> <li>• nicht vorhanden</li> </ul>
Siedlungsstruktur	<ul style="list-style-type: none"> <li>• Hauptortschaft Ottensheim am nordöstlichen Randbereich des Eferdinger Beckens mit tw. historischen Gebäuden und historischem Ortszentrum</li> <li>• Betriebsansiedlungen im Nahbereich der Rohrbacher Bundesstraße</li> <li>• teilweise Siedlungsausläufer im Bereich Niederottensheim</li> <li>• dörflicher Siedlungsbereich Höflein</li> <li>• Erholungs- und Freizeitflächen im Bereich der Rodlmündung sowie zwischen Bleicherbach und Donau im SW von Ottensheim</li> </ul>
Relief	<ul style="list-style-type: none"> <li>• Beckenlage mit Höhen im Bereich 250 bis 260 m ü.A.</li> <li>• südwestexponierte Hanglage des Siedlungsgebietes Niederottensheim mit Höhen zwischen 270 – 320 m ü.A.</li> </ul>
Auffällige Entwicklungsprozesse / Landschaftseingriffe	<ul style="list-style-type: none"> <li>• Ausdehnung der Gewerbegebiete an der Rohrbacher Bundesstraße</li> <li>• Bereichsweise Gewässerverbauung</li> </ul>

## 2.4. Teilgebiet 4: Kulturlandschaft mit ausgedehnten Streuobstwiesen

Struktur/Nutzungsmerkmal	Charakterisierung
Wald	<ul style="list-style-type: none"> <li>• kleinflächige Laubholzinseln</li> </ul>
Landwirtschaftliche Nutzung / Nutzungsintensität	<ul style="list-style-type: none"> <li>• Im Unterschied zur ackerbaulichen Bewirtschaftung der fruchtbaren Auböden der Umgebung stellt im Bereich des „Ottensheimer Obstgartens“ die Grünlandnutzung die bestimmende Bewirtschaftungsform dar.</li> <li>• ausgedehnte zusammenhängende Streuobstwiesen mit Direktvermarktung (Obstverkauf, Most)</li> </ul>
Strukturelemente	<ul style="list-style-type: none"> <li>• Raumprägend sind die charakteristischen ausgedehnten, zusammenhängenden Streuobstwiesen – die Ausweisung eines Schutzgebietes (Landschaftsschutz) ist derzeit im Gespräch</li> <li>• Einzelne Kleinwaldflächen und Einzelbäume (Weiden, Eichen) strukturieren den Raum zusätzlich</li> <li>• einzelne Feldgehölze und Baumreihen sind als Korridor- bzw. Trittsteinbiotope von Bedeutung</li> </ul>
Gewässer	<ul style="list-style-type: none"> <li>• nicht vorhanden</li> </ul>
Rohstoffabbau / Deponien	<ul style="list-style-type: none"> <li>• nicht vorhanden</li> </ul>
Siedlungsstruktur	<ul style="list-style-type: none"> <li>• nicht vorhanden</li> </ul>
Relief	<ul style="list-style-type: none"> <li>• Beckenlage mit Höhen im Bereich 250 bis 260 m ü.A.</li> </ul>
Auffällige Entwicklungsprozesse / Landschaftseingriffe	<ul style="list-style-type: none"> <li>• nicht vorhanden</li> </ul>

## 2.5. Teilgebiet 5: Kulturlandschaft des Berg- und Hügellandes

Struktur/Nutzungsmerkmal	Charakterisierung
Wald	<ul style="list-style-type: none"> <li>• ein größeres Nadelwaldgebiet im Bereich des Dürnberges</li> <li>• kleinere Laub- und Laub-Nadel-Mischwaldbestände im Bereich stärker geneigter Hänge, Kuppen oder Rücken</li> <li>• wenig Neuaufforstungsflächen vorhanden</li> <li>• bestockte Terrassenkante nördlich der Rohrbacher Bundesstraße mit naturnahen Waldbeständen</li> </ul>
Landwirtschaftliche Nutzung / Nutzungsintensität	<ul style="list-style-type: none"> <li>• Gemischte Acker- und Grünlandwirtschaft mit deutlich höherem Grünlandanteil im Vergleich zur Austufe</li> <li>• Grünlandflächen werden intensiv genutzt - Fettwiesen</li> <li>• Streuobstwiesen im Nahbereich der bäuerlichen Gehöfte im gesamten Teilgebiet vorhanden</li> </ul>

Strukturelemente	<ul style="list-style-type: none"> <li>• Kleinflächige Restwälder, Obstgärten, Flur und Ufergehölze sowie Wiesen ergeben ein zusammenhängendes Band von Grünflächen, das sich vom Hügelland bis hinunter zur Rohrbacher Bundesstraße erstreckt.</li> <li>• Naturraum der Südmühlviertler Randlagen wurde in das Teilgebiet integriert – jedoch weisen die +/- stärker geneigten Abhänge zur Donau hin etwas mehr Strukturereichtum auf als die Kuppenlandschaft des Berglandes</li> <li>• Baumreihen vor allem westlich des Dürnberges</li> <li>• Hecken kaum vorhanden</li> <li>• Feldgehölze kaum vorhanden</li> <li>• Feldraine mit Obstbaumreihen nordöstlich des Dürnberges</li> <li>• landschaftsprägende Terrassenböschung nördlich der Rohrbacher Bundesstraße</li> </ul>
Gewässer	<ul style="list-style-type: none"> <li>• die das Berg- und Hügelland von Nord nach Süd durchziehenden Bachläufe werden in einem eigenen Teilgebiet beschrieben</li> </ul>
Rohstoffabbau / Deponien	<ul style="list-style-type: none"> <li>• Lehmabbau</li> <li>• Kompostieranlage</li> </ul> beides im NW des Gemeindegebietes
Siedlungsstruktur	<ul style="list-style-type: none"> <li>• neuzeitliche Siedlungsgebiete im Bereich der südexponierten Terrassenkante und Entlang des Hollinderbaches</li> <li>• Großteils Einzelgehöfte und Weiler im Berg und Hügelland (Streulage)</li> <li>• Splittersiedlungen an den Hängen des Dürnberges</li> </ul>
Relief	<ul style="list-style-type: none"> <li>• Höhenlagen zwischen 280 und 540 m ü.A.</li> <li>• Vordringlich südexponierte sanft kuppige Hügellandschaft</li> <li>• Terrassenböschung (relative Höhe ca. 20 m) nördlich der Rohrbacher Bundesstraße</li> </ul>
Auffällige Entwicklungsprozesse / Landschaftseingriffe	<ul style="list-style-type: none"> <li>• lokale Zersiedelung</li> </ul>

## 2.6. Teilgebiet 6: *Bachtäler und begleitende Hangwälder*

Struktur/Nutzungsmerkmal	Charakterisierung
Wald	<ul style="list-style-type: none"> <li>• überwiegend Großwaldflächen – zusammenhängende Waldbestände entlang der zahlreichen Gewässer</li> <li>• großteils Laub-Nadel_Mischwälder</li> <li>• größere, standortsuntypische Nadelwälder in stark hängiger Lage im Norden des Gemeindegebietes am Bleicherbach</li> <li>• Laubwälder z.T. mit Schluchtwaldcharakter und naturnaher Ausbildung nur kleinflächig</li> </ul>
Landwirtschaftliche Nutzung / Nutzungsintensität	<ul style="list-style-type: none"> <li>• untergeordnete Rolle, vereinzelt Wiesenflächen in Waldrandbereichen</li> </ul>

Strukturelemente	<ul style="list-style-type: none"> <li>• Raumprägend sind die z.T. steil zum Gewässer abfallenden Laubwälder und Laub-Nadel-Mischwälder</li> <li>• bereichsweise schluchtartig eingegrabene Bachläufe</li> <li>• Uferbegleitsaum am Siegelbauernbach</li> </ul>
Gewässer	<ul style="list-style-type: none"> <li>• Die zahlreichen Bäche entwässern das Gemeindegebiet in Richtung S zur Donau hin</li> <li>• Hauptvorfluter sind der Hollinderbach, Bleicherbach, Siegelbauernbach, Schräckingerbach, Kalkofenbach, Reitgrabenbach und Sagbach</li> <li>• Bäche v.a. im Waldbestand naturnah ausgebildet, hohe Strömungsgeschwindigkeit, vor allem im Unterlauf bereichsweise Verbauung (angrenzende Verkehrswege)</li> </ul>
Rohstoffabbau / Deponien	<ul style="list-style-type: none"> <li>• nicht vorhanden</li> </ul>
Siedlungsstruktur	<ul style="list-style-type: none"> <li>• nicht vorhanden</li> </ul>
Relief	<ul style="list-style-type: none"> <li>• bereichsweise tief eingeschnittene Nord- und Süd-Längstäler zerschneiden die Hügellandschaft und ursprüngliche Terrassenlandschaft entlang der Donau</li> </ul>
Auffällige Entwicklungsprozesse / Landschaftseingriffe	<ul style="list-style-type: none"> <li>• Gewässer bereichsweise hart verbaut</li> </ul>

### 3. Zusammenfassende Beschreibung

Das Erscheinungsbild der Landschaft im Gemeindegebiet von Ottensheim wird im Wesentlichen geprägt durch die Abfolge des Talraumes der Donau mit begleitenden bereichsweise flächig ausgebildeten Auwäldern, Hauptsiedlungsgebieten und ackerbaulicher Nutzung zur Mühlviertler Hügellandschaft nördlich der Rohrbacher Bundesstraße – geprägt von Bachtälern, bäuerlichen Strukturen und hoher Reliefenergie.

#### Geologie, Boden

Die Donau durchströmt das alluviale Eferdinger Becken und wird im Norden von den kristallinen Hängen der Böhmisches Masse begrenzt. Unter den tertiären Becken-Ablagerungen tritt die in die Tiefe gesunkene böhmische Masse bei Ottensheim und Höflein zutage.

Von der im Zuge eiszeitlicher Abtragung und Anlandung ursprünglichen Terrassenlandschaft ist die Niederterrassenkante gut ausgebildet, die Hochterrasse ist kaum erhalten.

#### Gewässer

Zahlreiche von N nach S fließende Bäche entwässern das Gebiet direkt in die Donau. Hauptvorfluter ist neben der Donau die Große Rodl im Westen des Gemeindegebietes.

Kleinere Bäche des Mühlviertler Berg- und Hügellandes sind der Teichnerbach, Hollinderbach, Bleicherbach, Siegelbauernbach, Schrückingerbach, Kalkofenbach, Reitgrabenbach und Sagbach.

Die Donau ist im Gemeindegebiet von Ottensheim in ihrem Erscheinungsbild und ihrer Dynamik durch den Betrieb des Kraftwerkes Ottensheim-Wilhering geprägt. Die Regattastrecke stellt einen ursprünglichen Donau-Altarm dar.

### **Aktuelle Nutzung:**

Das Gemeindegebiet von Ottensheim wird durch intensive Siedlungstätigkeit und Ackerbau in der fruchtbaren Ebene des Eferdinger Beckens, die großflächigen Streuobstwiesen des „Ottensheimer Obstgartens“, Gewerbegebiete an der Rohrbacher Bundesstraße und die kleinräumiger strukturierte Kulturlandschaft des Hügellandes mit einem höheren Anteil von Grünlandflächen geprägt.

Erholungsflächen sind im Bereich der Rodlmündung sowie im Südwesten von Ottensheim ausgewiesen.

Die agrarisch genutzte Fläche in der Gemeinde Gramastetten nimmt ca. 46 % der Katasterfläche ein. 21 % sind Waldflächen, ca. 32 % scheinen als „sonstige Flächen“ (Baufläche, Gewässer u.ä.) in der Flächenstatistik auf.

Der Großteil der landwirtschaftlichen Betriebe umfasst Betriebsgrößen mit maximal 20 ha Betriebsgröße mit Bewirtschaftung im Nebenerwerb. Rund 2/3 der landwirtschaftlichen Flächen liegen in einer Erschwerniszone, die meisten in der Erschwerniszone 2 (Einteilung bis Zone 4 = steilste Form).

### **Strukturelemente / Vegetation**

Im Bereich der Donau-Ebene bestimmen einerseits flächige Laubwald-Bestände am linken Donauufer, linienförmige Ufergehölzsäume, Siedlungsstrukturen und insbesondere die ausgedehnten Streuobstwiesen des „Ottensheimer Obstgartens“ die Vegetationsstrukturen. Fruchtbare Böden und geringe Relieferung fördern Ackerbau und Siedlungstätigkeit und damit ein Zurückdrängen linienförmiger und kleinflächiger Strukturelemente in der Austufe. Eine regionale Besonderheit stellen die ausgedehnten Streuobstwiesen im Westen des Gemeindegebietes mit höherem Grünlandanteil, Baumreihen, Feldgehölzen und markanten Einzelbäumen dar.

Nördlich der Rohrbacher Bundesstraße stocken naturnahe Laubwaldbestände auf der Niederterrasse. Die Kulturlandschaft des Berg- und Hügellandes bzw. der Südmühlviertler Randlagen wird durch Streuobstwiesen und relativ geringe Anzahl von Heckenzügen

strukturiert. Die Wiesen werden intensiv bewirtschaftet. Extensiv-Grünlandflächen kommen nur sehr vereinzelt vor.

Die Schluchtbereiche der Bäche stellen sowohl hinsichtlich Naturnähe der Gerinne als auch Ausprägung der begleitenden Wälder und der damit verbundenen landschaftsstrukturierenden Wirkung bedeutende bzw. charakteristische Elemente der Landschaft dar.

### **Naturschutzfachlich wertvolle Flächen/ Gesetzliche Schutzgebiete**

Gemäß § 10 des OÖ Natur- und Landschaftsschutzgesetzes 2001 sind Eingriffe in Natur und Landschaftshaushalt entlang der Fließgewässer bewilligungspflichtig („Natur- und Landschaftsschutz im Bereich übriger Gewässer“).

naturschutzfachlich wertvolle Bereiche sind:

- Ufergehölze und Fließgewässerbegleitende Wälder
- Streuobstwiesen (insbesondere im Bereich des „Ottensheimer Obstgartens“)
- Bestockte Niederterrassenböschung
- Eine Magerwiese nördlich des Straßentunnels (von Wald umgeben) mit Orchidaceen (Trocken- und Feuchtwiese, Trockenhang ostexponiert, Feuchtflächen flacher)

### **Landschaftsästhetische Wirkung des Raumes**

Die Landschaft ist geprägt durch die hohe Reliefenergie, südexponierte Sichthänge nördlich der Rohrbacher Bundesstraße, Kuppen, Rücken und bereichsweise schluchtartig eingeschnittene N-S verlaufende Bachtäler. Südlich der Donau dominieren anthropogene Nutzungen das Erscheinungsbild der Landschaft.

### **Defizite**

Siedlungssplitter im Bereich des Dürnberg-Abhanges und der Niederterrassenkante  
Verdichtete Siedlungstätigkeit sowie Anlage und Betrieb der Rohrbacher Bundesstraße, straßennahe Gewerbeflächen mit z.T. fehlenden Abflanzungen und Strukturarmut in landwirtschaftlichen Intensivgebieten der Austufe bedingen eine hohe anthropogene Überprägung der Landschaft.

### **Begründung für die Teilgebietsgliederung**

	Morphologie	Nutzung/ Vegetation
Teilgebiet 1	Ebene der Austufe	Auwald, Fließgewässer (Donau)
Teilgebiet 2	Ebene der Austufe	Intensive landwirtschaftliche Nutzung (Ackerbau)

Teilgebiet 3	Beckenlage Südwestexp. Hanglage bei Niederottensheim	Siedlung, Verkehr, Freizeitnutzung
Teilgebiet 4	Ebene der Austufe	Streuobstwiesen
Teilgebiet 5	Hügellandschaft Terrassenkante	Acker- und Grünlandnutzung Lineare und flächige Strukturelemente
Teilgebiet 6	Tief eingeschnittene N-S-Täler	Wald

#### 4. Verwendete Literatur und Quellenverzeichnis:

- Orthophoto des Landes Oberösterreich digital
- Gemeindegrenzen aus DKM des BEV
- ÖK50 digital und analog, BEV
- Gewässernetz digital aus ÖK50, BEV
- 10m Höhengichtlinien generiert aus DHM des BEV digital
- DKM des BEV digital
- GENYSIS Daten digital (Land Oberösterreich - Naturschutzabteilung)
- Gemeinde Ottensheim: Örtliches Entwicklungskonzept Nr. 1, 2002
- Roithinger G., 1999: Die Große Rodl bei Ottensheim – eine interdisziplinäre Untersuchung zur Restrukturierung
- Amt der OÖ. Landesregierung/ Naturschutzabteilung:
- Punktuelle Erhebungen im Gemeindegebiet von Ottensheim
- Kunisch J. 1979: Landschaftskonzept Ottensheim, Puchenau und Wilhering – Dipl.Arb am Inst. F. Grünraumgestaltung und Gartenbau – BOKU Wien.
- <http://www.ooe.gv.at/statistik/landwirtschaft/Bodennutzung>: Agrarstatistik, Volkszählung 2001
- <http://www.ooe.gv.at/geographie/geoinfo/gem>: Zahlen und Fakten der Gem. Ottensheim
- BM f. Land- und Forstwirtschaft (Hrsg.) 1979: Österreichische Bodenkartierung/ Erläuterungen zur Bodenkarte 1 : 25.000 – Kartierungsbereich Urfahr

**Anhang 1:** Fotodokumentation

**Anhang 2:** Beschreibung der Einzelflächen

**Anhang 3:** Karten

## **Anhang 1 Fotodokumentation**



Abb. 1: Überblick über das Gesamtgebiet. (Foto: Fa. Lebensraum)



Abb. 2: Ausgedehnte Streuobstwiesen. (Foto: Fa. Lebensraum)



Abb. 3: Sohlverbauung der Großen Rodl. (Foto: Fa. Lebensraum)



Abb. 4: Feucht- und Trockenwiese bei Niederottensheim. (Foto: Fa. Lebensraum)



Abb. 5: Naturnahes Gerinne nahe Niederottensheim. (Foto: Fa. Lebensraum)

## **Anhang 2** **Beschreibung der Einzelflächen**

**(Datenbank-Bericht: Auswahl Berichte Gemeinde -  
"Ausdruck Endbericht" sortiert nach Flächennummer)**



Gemeinde: **41617 Ottensheim**

Bezirk: **Urfahr-Umgebung**

lfd. Nummer:	<b>1141</b>	Fläche: in m <sup>2</sup>	<b>0</b>	Länge in m:	<b>0</b>
Bestandestyp:	<b>99 Erhebungsfläche unbestimmten Typs</b>				
Charakteristik:	Schlagflur mit Gehölzaufwuchs - vorwiegend Laubgehölze, keine Pflanzung				
	Bearbeiter: TB Lebensraum				
lfd. Nummer:	<b>1150</b>	Fläche: in m <sup>2</sup>	<b>0</b>	Länge in m:	<b>0</b>
Bestandestyp:	<b>0210 Markante (landschaftsprägende) Geländeböschung</b>				
Charakteristik:	FLNR: 1150 - 1154: 5 Geländestufen quer zum Hang verlaufend, darauf stocken Obstbaumreihen				
	Bearbeiter: TB Lebensraum				
lfd. Nummer:	<b>1151</b>	Fläche: in m <sup>2</sup>	<b>0</b>	Länge in m:	<b>0</b>
Bestandestyp:	<b>0210 Markante (landschaftsprägende) Geländeböschung</b>				
Charakteristik:	FLNR: 1150 - 1154: 5 Geländestufen quer zum Hang verlaufend, darauf stocken Obstbaumreihen				
	Bearbeiter: TB Lebensraum				
lfd. Nummer:	<b>1152</b>	Fläche: in m <sup>2</sup>	<b>0</b>	Länge in m:	<b>0</b>
Bestandestyp:	<b>0210 Markante (landschaftsprägende) Geländeböschung</b>				
Charakteristik:	FLNR: 1150 - 1154: 5 Geländestufen quer zum Hang verlaufend, darauf stocken Obstbaumreihen				
	Bearbeiter: TB Lebensraum				
lfd. Nummer:	<b>1153</b>	Fläche: in m <sup>2</sup>	<b>0</b>	Länge in m:	<b>0</b>
Bestandestyp:	<b>0210 Markante (landschaftsprägende) Geländeböschung</b>				
Charakteristik:	FLNR: 1150 - 1154: 5 Geländestufen quer zum Hang verlaufend, darauf stocken Obstbaumreihen				
	Bearbeiter: TB Lebensraum				
lfd. Nummer:	<b>1154</b>	Fläche: in m <sup>2</sup>	<b>0</b>	Länge in m:	<b>0</b>
Bestandestyp:	<b>0210 Markante (landschaftsprägende) Geländeböschung</b>				
Charakteristik:	FLNR: 1150 - 1154: 5 Geländestufen quer zum Hang verlaufend, darauf stocken Obstbaumreihen				
	Bearbeiter: TB Lebensraum				
lfd. Nummer:	<b>1155</b>	Fläche: in m <sup>2</sup>	<b>0</b>	Länge in m:	<b>0</b>
Bestandestyp:	<b>0402 Fließendes Gewässer</b>				
Charakteristik:	Oberlauf : 70 cm bis 1 m breiter Bach, Sohlsubstrat: Sand und Kies, wasserführend, mäandrierender Verlauf, naturmah, Uterlauf: SAGBACH: tw. Grenzbach zu Puchenau, 1,5 -2 m breit, Sohlsubstrat: Steine, Kies, relativ tief ins Gelände eingeschnitten, Ufer durch Steinschlichtung gesichert, Querbauten vorhanden,				
	Bearbeiter: TB Lebensraum				
lfd. Nummer:	<b>1156</b>	Fläche: in m <sup>2</sup>	<b>0</b>	Länge in m:	<b>0</b>
Bestandestyp:	<b>0202 Uferbegleitgehölz</b>				
Charakteristik:	Alnus glutinosa, Salix sp, Fraxinus excelsior				
	Bearbeiter: TB Lebensraum				
lfd. Nummer:	<b>1162</b>	Fläche: in m <sup>2</sup>	<b>0</b>	Länge in m:	<b>0</b>
Bestandestyp:	<b>0203 Heckenzug</b>				
Charakteristik:	gut ausgebildete Hecke: Fraxinus excelsior (dominierend, Übersteher), Quercus robur, Populus tremula, Betula pendula, Acer pseudoplatanus				
	Bearbeiter: TB Lebensraum				
lfd. Nummer:	<b>1163</b>	Fläche: in m <sup>2</sup>	<b>0</b>	Länge in m:	<b>0</b>
Bestandestyp:	<b>0202 Uferbegleitgehölz</b>				
Charakteristik:	Fraxinus excelsior (dominierend), Sambucus nigra, Acer pseudoplatanus, Corylus avellana				
	Bearbeiter: TB Lebensraum				
lfd. Nummer:	<b>1164</b>	Fläche: in m <sup>2</sup>	<b>0</b>	Länge in m:	<b>0</b>
Bestandestyp:	<b>0402 Fließendes Gewässer</b>				
Charakteristik:	Grabenartiges Gerinne 50 - 70 cm breit, naturmah				
	Bearbeiter: TB Lebensraum				

lfd. Nummer:	<b>1165</b>	Fläche: in m <sup>2</sup>	<b>0</b>	Länge in m:	<b>0</b>
Bestandestyp:	<b>0202 Uferbegleitgehölz</b>				
Charakteristik:	Fraxinus excelsior, Salix sp. Populus tremula				
	Bearbeiter: TB Lebensraum				
lfd. Nummer:	<b>1166</b>	Fläche: in m <sup>2</sup>	<b>0</b>	Länge in m:	<b>0</b>
Bestandestyp:	<b>0203 Heckenzug</b>				
Charakteristik:	Fraxinus excelsior, Salix sp, Acer pseudoplatanus, Quercus robur, Höhe: untere Baumschicht				
	Bearbeiter: TB Lebensraum				
lfd. Nummer:	<b>1168</b>	Fläche: in m <sup>2</sup>	<b>0</b>	Länge in m:	<b>0</b>
Bestandestyp:	<b>0402 Fließendes Gewässer</b>				
Charakteristik:	Oberlauf :50 - 70 cm breites Gerinne, Sohlsubstrat: Steine und Kies, naturnah, Unterlauf: 1-1,5 m breit, mäandrierender Verlauf, teilweise kein Ufergehölz bzw. besteht das Ufergehölz streckenweise aus Picea abies.				
	Bearbeiter: TB Lebensraum				
lfd. Nummer:	<b>1169</b>	Fläche: in m <sup>2</sup>	<b>0</b>	Länge in m:	<b>0</b>
Bestandestyp:	<b>0402 Fließendes Gewässer</b>				
Charakteristik:	50 - 70 cm breites Gerinne, Sohlsubstrat: Steine und Kies, naturnah				
	Bearbeiter: TB Lebensraum				
lfd. Nummer:	<b>1170</b>	Fläche: in m <sup>2</sup>	<b>0</b>	Länge in m:	<b>0</b>
Bestandestyp:	<b>0202 Uferbegleitgehölz</b>				
Charakteristik:	Fraxinus excelsior, Corylus avellana, Fagus sylvatica, Sambucus nigra				
	Bearbeiter: TB Lebensraum				
lfd. Nummer:	<b>1171</b>	Fläche: in m <sup>2</sup>	<b>0</b>	Länge in m:	<b>0</b>
Bestandestyp:	<b>0202 Uferbegleitgehölz</b>				
Charakteristik:	Fraxinus excelsior, Corylus avellana, Fagus sylvatica, Sambucus nigra				
	Bearbeiter: TB Lebensraum				
lfd. Nummer:	<b>1172</b>	Fläche: in m <sup>2</sup>	<b>0</b>	Länge in m:	<b>0</b>
Bestandestyp:	<b>0306 Neubewaldung/Aufforstung</b>				
Charakteristik:	Pflanzung von Laub- und Nadelbäumen				
	Bearbeiter: TB Lebensraum				
lfd. Nummer:	<b>1253</b>	Fläche: in m <sup>2</sup>	<b>0</b>	Länge in m:	<b>0</b>
Bestandestyp:	<b>0402 Fließendes Gewässer</b>				
Charakteristik:	Grabenartiges Gerinne, mäandrierender Verlauf, zur Zeit der Aufnahme kein Wasser führend, Sohlmaterial: Sand und Erde, keine Ufergehölz vorhanden				
	Bearbeiter: TB Lebensraum				
lfd. Nummer:	<b>1254</b>	Fläche: in m <sup>2</sup>	<b>0</b>	Länge in m:	<b>0</b>
Bestandestyp:	<b>0203 Heckenzug</b>				
Charakteristik:	Niedrige Hecke : Fraxinus excelsior (dominierend), Corylus avellana				
	Bearbeiter: TB Lebensraum				
lfd. Nummer:	<b>1470</b>	Fläche: in m <sup>2</sup>	<b>0</b>	Länge in m:	<b>0</b>
Bestandestyp:	<b>0402 Fließendes Gewässer</b>				
Charakteristik:	INNBACH: kurz vor der Mündung in die Donau, tritt der Innbach in Ottensheimer Gemeindegebiet ein, Breite: ca. 15 m, geradliniger Flusslauf, wasserführend, gleichmäßige Fließgeschwindigkeit, Ufer mit Steinschichtung gesichert,				
	Bearbeiter: TB Lebensraum				
lfd. Nummer:	<b>1471</b>	Fläche: in m <sup>2</sup>	<b>0</b>	Länge in m:	<b>0</b>
Bestandestyp:	<b>0202 Uferbegleitgehölz</b>				
Charakteristik:	eineihig: Salix sp, Populus canadensis				
	Bearbeiter: TB Lebensraum				

lfd. Nummer:	<b>1472</b>	Fläche: in m <sup>2</sup>	<b>0</b>	Länge in m:	<b>0</b>
Bestandestyp:	<b>0202 Uferbegleitgehölz</b>				
Charakteristik:	Betula pendula, Populus x canadensis, Crataegus monogyna, Hippophae rhamnoides				
	Bearbeiter: TB Lebensraum				
lfd. Nummer:	<b>1473</b>	Fläche: in m <sup>2</sup>	<b>0</b>	Länge in m:	<b>0</b>
Bestandestyp:	<b>0202 Uferbegleitgehölz</b>				
Charakteristik:	lückig: Salix sp, Fraxinus excelsior, Robinia pseudacacia, Acer pseudoplatanus,				
	Bearbeiter: TB Lebensraum				
lfd. Nummer:	<b>1474</b>	Fläche: in m <sup>2</sup>	<b>0</b>	Länge in m:	<b>0</b>
Bestandestyp:	<b>0203 Heckenzug</b>				
Charakteristik:	Quercus robur, Fraxinus excelsior, Acer pseudoplatanus, Obstgehölze				
	Bearbeiter: TB Lebensraum				
lfd. Nummer:	<b>1475</b>	Fläche: in m <sup>2</sup>	<b>0</b>	Länge in m:	<b>0</b>
Bestandestyp:	<b>0201 Kleinstwaldfläche ("Feldgehölz"), Gebüsch oder Baumgruppe unter 1000m<sup>2</sup></b>				
Charakteristik:	Populus tremula, Fraxinus excelsior, Acer pseudoplatanus, Acer campestre, Betula pendula				
	Bearbeiter: TB Lebensraum				
lfd. Nummer:	<b>1476</b>	Fläche: in m <sup>2</sup>	<b>0</b>	Länge in m:	<b>0</b>
Bestandestyp:	<b>0402 Fließendes Gewässer</b>				
Charakteristik:	GROSSE RODL:10-12 m breit, wasserführend, Wassertiefe 20-50 cm, vereinzelt Schotterbänke vorhanden, größtenteils geradliniger Flussverlauf, Ufer größtenteils durch Granitsteinschichtung gesichert, entlang des gesamten Verlaufes im Gemeindegebiet ist ein mehrreihiger Ufergehölzstreifen vorhanden. Im Mündungsbereich haben durch das Hochwasser im August 2002 größere Veränderungen stattgefunden.				
	Bearbeiter: TB Lebensraum				
lfd. Nummer:	<b>1477</b>	Fläche: in m <sup>2</sup>	<b>0</b>	Länge in m:	<b>0</b>
Bestandestyp:	<b>0202 Uferbegleitgehölz</b>				
Charakteristik:	Alnus glutinosa (dominierend), Salix sp. (dominierend), Populus x canadensis, Cornus mas, Unterwuchs Impatiens glandulifera				
	Bearbeiter: TB Lebensraum				
lfd. Nummer:	<b>1478</b>	Fläche: in m <sup>2</sup>	<b>0</b>	Länge in m:	<b>0</b>
Bestandestyp:	<b>0201 Kleinstwaldfläche ("Feldgehölz"), Gebüsch oder Baumgruppe unter 1000m<sup>2</sup></b>				
Charakteristik:	Populus x canadensis				
	Bearbeiter: TB Lebensraum				
lfd. Nummer:	<b>1479</b>	Fläche: in m <sup>2</sup>	<b>0</b>	Länge in m:	<b>0</b>
Bestandestyp:	<b>0201 Kleinstwaldfläche ("Feldgehölz"), Gebüsch oder Baumgruppe unter 1000m<sup>2</sup></b>				
Charakteristik:	Saix sp. - Gruppe				
	Bearbeiter: TB Lebensraum				
lfd. Nummer:	<b>1480</b>	Fläche: in m <sup>2</sup>	<b>0</b>	Länge in m:	<b>0</b>
Bestandestyp:	<b>0201 Kleinstwaldfläche ("Feldgehölz"), Gebüsch oder Baumgruppe unter 1000m<sup>2</sup></b>				
Charakteristik:	Saix sp. - Gruppe				
	Bearbeiter: TB Lebensraum				
lfd. Nummer:	<b>1481</b>	Fläche: in m <sup>2</sup>	<b>0</b>	Länge in m:	<b>0</b>
Bestandestyp:	<b>0201 Kleinstwaldfläche ("Feldgehölz"), Gebüsch oder Baumgruppe unter 1000m<sup>2</sup></b>				
Charakteristik:	Saix sp. - Gruppe				
	Bearbeiter: TB Lebensraum				
lfd. Nummer:	<b>1482</b>	Fläche: in m <sup>2</sup>	<b>0</b>	Länge in m:	<b>0</b>
Bestandestyp:	<b>0201 Kleinstwaldfläche ("Feldgehölz"), Gebüsch oder Baumgruppe unter 1000m<sup>2</sup></b>				
Charakteristik:	Salix caprea, Salix sp., Euonymus europaea, Sambucus nigra				
	Bearbeiter: TB Lebensraum				

lfd. Nummer:	<b>1483</b>	Fläche: in m <sup>2</sup>	<b>0</b>	Länge in m:	<b>0</b>
Bestandestyp:	<b>0203 Heckenzug</b>				
Charakteristik:	Salix sp, Euonimus europaea, Ligustrum vulgare, Viburnum opulus, Kopfweiden, Obstgehölze				
	Bearbeiter: TB Lebensraum				
lfd. Nummer:	<b>1484</b>	Fläche: in m <sup>2</sup>	<b>0</b>	Länge in m:	<b>0</b>
Bestandestyp:	<b>0203 Heckenzug</b>				
Charakteristik:	Salix sp, Euonimus europaea, Ligustrum vulgare, Viburnum opulus, Kopfweiden, Obstgehölze				
	Bearbeiter: TB Lebensraum				
lfd. Nummer:	<b>1485</b>	Fläche: in m <sup>2</sup>	<b>0</b>	Länge in m:	<b>0</b>
Bestandestyp:	<b>0603 Deponien</b>				
Charakteristik:	Deponie von Aushubmaterial				
	Bearbeiter: TB Lebensraum				
lfd. Nummer:	<b>1487</b>	Fläche: in m <sup>2</sup>	<b>0</b>	Länge in m:	<b>0</b>
Bestandestyp:	<b>0202 Uferbegleitgehölz</b>				
Charakteristik:	Fraxinus excelsior (dominierend), Alnus glutinosa, Sambucus nigra, Salix sp, Obstgehölze				
	Bearbeiter: TB Lebensraum				
lfd. Nummer:	<b>1490</b>	Fläche: in m <sup>2</sup>	<b>0</b>	Länge in m:	<b>0</b>
Bestandestyp:	<b>0203 Heckenzug</b>				
Charakteristik:	Salix sp, Euonimus europaea, Sambucus nigra, Kopfweiden				
	Bearbeiter: TB Lebensraum				
lfd. Nummer:	<b>1496</b>	Fläche: in m <sup>2</sup>	<b>0</b>	Länge in m:	<b>0</b>
Bestandestyp:	<b>0203 Heckenzug</b>				
Charakteristik:	Fraxinus excelsior, Juglans regia, Corylus avellana				
	Bearbeiter: TB Lebensraum				
lfd. Nummer:	<b>1497</b>	Fläche: in m <sup>2</sup>	<b>0</b>	Länge in m:	<b>0</b>
Bestandestyp:	<b>0402 Fließendes Gewässer</b>				
Charakteristik:	Grabenartiges Gerinne, ca. 50 cm breit, teilweise verrohrt, teilweise oberirdisch verlaufend, keine Ufergehölz vorhanden , mündet in die Grosse Rodl				
	Bearbeiter: TB Lebensraum				
lfd. Nummer:	<b>1498</b>	Fläche: in m <sup>2</sup>	<b>0</b>	Länge in m:	<b>0</b>
Bestandestyp:	<b>0202 Uferbegleitgehölz</b>				
Charakteristik:	Fraxinus excelsior, Acer pseudoplatanus, Alnus glutinosa				
	Bearbeiter: TB Lebensraum				
lfd. Nummer:	<b>1550</b>	Fläche: in m <sup>2</sup>	<b>0</b>	Länge in m:	<b>0</b>
Bestandestyp:	<b>0402 Fließendes Gewässer</b>				
Charakteristik:	TEICHNERBACH: ca. 1 m breiter Bach, mäandrierender Verlauf, Sohlmaterial : Sand, naturnah mündet in Grosse Rodl				
	Bearbeiter: TB Lebensraum				
lfd. Nummer:	<b>1575</b>	Fläche: in m <sup>2</sup>	<b>0</b>	Länge in m:	<b>0</b>
Bestandestyp:	<b>0202 Uferbegleitgehölz</b>				
Charakteristik:	lückig: Fraxinus excelsior, Alnus glutinosa,				
	Bearbeiter: TB Lebensraum				
lfd. Nummer:	<b>1576</b>	Fläche: in m <sup>2</sup>	<b>0</b>	Länge in m:	<b>0</b>
Bestandestyp:	<b>0201 Kleinstwaldfläche ("Feldgehölz"), Gebüsch oder Baumgruppe unter 1000m<sup>2</sup></b>				
Charakteristik:	Quercus robur, Fraxinus excelsior, Corylus avellanan, Carpinus betulus, Picea abies (50 cm hoch gepflanzt)				
	Bearbeiter: TB Lebensraum				

lfd. Nummer:	<b>1624</b>	Fläche: in m <sup>2</sup>	<b>0</b>	Länge in m:	<b>0</b>
Bestandestyp:	<b>0402 Fließendes Gewässer</b>				
Charakteristik:	BLEICHERBACH: 3-4 m breiter Bach, Sohlmaterial: Steine und Grobblöcke und Kies, sauerstoffreiches, schnell fließendes, schäumendes Wasser, sehr naturnah				
	Bearbeiter: TB Lebensraum				
lfd. Nummer:	<b>1631</b>	Fläche: in m <sup>2</sup>	<b>0</b>	Länge in m:	<b>0</b>
Bestandestyp:	<b>0202 Uferbegleitgehölz</b>				
Charakteristik:	lückig: Alnus glutinosa (dominierend), Carpinus betulus, Quercus robur, Fraxinus excelsior				
	Bearbeiter: TB Lebensraum				
lfd. Nummer:	<b>1635</b>	Fläche: in m <sup>2</sup>	<b>0</b>	Länge in m:	<b>0</b>
Bestandestyp:	<b>0203 Heckenzug</b>				
Charakteristik:	baumhohe Hecke entlang eines Grabens: Betula pendula, Picea abies, Larix decidua, Quercus robur				
	Bearbeiter: TB Lebensraum				
lfd. Nummer:	<b>1636</b>	Fläche: in m <sup>2</sup>	<b>0</b>	Länge in m:	<b>0</b>
Bestandestyp:	<b>0401 Stehendes Gewässer</b>				
Charakteristik:	Fischteich: steile Ufer, Ufergehölz vorhanden				
	Bearbeiter: TB Lebensraum				
lfd. Nummer:	<b>1637</b>	Fläche: in m <sup>2</sup>	<b>0</b>	Länge in m:	<b>0</b>
Bestandestyp:	<b>0202 Uferbegleitgehölz</b>				
Charakteristik:	Fraxinus excelsior, Alnus glutinosa, Acer pseudoplatanus, Corylus avellana, Juncaen, Cyperaceae				
	Bearbeiter: TB Lebensraum				
lfd. Nummer:	<b>1645</b>	Fläche: in m <sup>2</sup>	<b>0</b>	Länge in m:	<b>0</b>
Bestandestyp:	<b>0402 Fließendes Gewässer</b>				
Charakteristik:	STIEGLBAUERNBACH: ca. 1 m breit, Sohlmaterial: Steine und Blöcke, wasserführend, naturnah, Unterlauf: seitlicher Einleitungen, teilweise hart verbaut (entlang einer Straße), unverbaute Bachabschnitte relativ naturnah				
	Bearbeiter: TB Lebensraum				
lfd. Nummer:	<b>1646</b>	Fläche: in m <sup>2</sup>	<b>0</b>	Länge in m:	<b>0</b>
Bestandestyp:	<b>0202 Uferbegleitgehölz</b>				
Charakteristik:	Alnus glutinosa, Carpinus betulus, Picea abies				
	Bearbeiter: TB Lebensraum				
lfd. Nummer:	<b>1648</b>	Fläche: in m <sup>2</sup>	<b>0</b>	Länge in m:	<b>0</b>
Bestandestyp:	<b>0402 Fließendes Gewässer</b>				
Charakteristik:	ca. 1 - 2 m breiter Bach, wasserführend, Sohlmaterial: Sand, Kies, naturnah				
	Bearbeiter: TB Lebensraum				
lfd. Nummer:	<b>1649</b>	Fläche: in m <sup>2</sup>	<b>0</b>	Länge in m:	<b>0</b>
Bestandestyp:	<b>0202 Uferbegleitgehölz</b>				
Charakteristik:	Carpinus betulus, Fagus sylvatica, Alnus glutinosa				
	Bearbeiter: TB Lebensraum				
lfd. Nummer:	<b>1650</b>	Fläche: in m <sup>2</sup>	<b>0</b>	Länge in m:	<b>0</b>
Bestandestyp:	<b>0307 Feuchtes und nasses Extensivgrünland</b>				
Charakteristik:	Steile - mittelsteile Feucht und Trockenwiese, von Wald umgeben. Oberhang trocken: E-exponiert, etwa 30 ° geneigt unterhalb: Feuchtflächen weniger steil und SE- exponiert, Char. Arten: Molinia caerulea, Holcus mollis, Carex acuta, C. brizoides, C. careophylla, C. elata, Dactylorhiza majalis, Knautia arvensis, Pimpinella major, Achillea millefolium, Ranunculus acris, Ranunculus montanus, Euphorbia cyparissias, Centaurea jacea, Betonica officinalis, Hypochaeris radicata, Juncus effusus, Hypericum maculatum, Alchemilla monticola				
	Bearbeiter: TB Lebensraum				

lfd. Nummer:	<b>1651</b>	Fläche: in m <sup>2</sup>	<b>0</b>	Länge in m:	<b>0</b>
Bestandestyp:	<b>0307 Feuchtes und nasses Extensivgrünland</b>				
Charakteristik:	Feuchtfäche: Hang: 5-7° S- exponiert, Char. Arten: Molinia caerulea, Holcus mollis, Carex acuta, C. brizoides, C. careophyllea, C. elata, Dactylorhiza majalis, Knautia arvensis, Pimpinella major, Achillea millefolium, Ranunculus acris, Ranunculus montanus, Euphorbia cyparissias, Centaurea jacea, Betonica officinalis, Juncus effusus, Alchemilla monticola.				
	Bearbeiter: TB Lebensraum				
lfd. Nummer:	<b>1652</b>	Fläche: in m <sup>2</sup>	<b>0</b>	Länge in m:	<b>0</b>
Bestandestyp:	<b>0203 Heckenzug</b>				
Charakteristik:	Corylus avellana, Populus tremula				
	Bearbeiter: TB Lebensraum				
lfd. Nummer:	<b>1653</b>	Fläche: in m <sup>2</sup>	<b>0</b>	Länge in m:	<b>0</b>
Bestandestyp:	<b>0402 Fließendes Gewässer</b>				
Charakteristik:	Grabenartiges Gerinne 50 - 70 cm breit, tief eingeschnitten Sohlmaterial: Sand und Steine				
	Bearbeiter: TB Lebensraum				
lfd. Nummer:	<b>1654</b>	Fläche: in m <sup>2</sup>	<b>0</b>	Länge in m:	<b>0</b>
Bestandestyp:	<b>0202 Uferbegleitgehölz</b>				
Charakteristik:	Picea abies (dominierend), Alnus glutinosa, Carpinus betulus				
	Bearbeiter: TB Lebensraum				
lfd. Nummer:	<b>1655</b>	Fläche: in m <sup>2</sup>	<b>0</b>	Länge in m:	<b>0</b>
Bestandestyp:	<b>030802 Mesophile, "bunte" Fettwiese und die meisten Magerrasen, -weiden</b>				
Charakteristik:	Salbei-Glatthafer- Wiese: SE-exponierter sehr steiler Hang, Neigung ca 35° Char. Arten: Salvia glutinosa, Arrhenatherum elatior, Trifolium pratense, Leontodeon autumnalis, Leontodon hispidus, Achillea millefolium				
	Bearbeiter: TB Lebensraum				
lfd. Nummer:	<b>1656</b>	Fläche: in m <sup>2</sup>	<b>0</b>	Länge in m:	<b>0</b>
Bestandestyp:	<b>99 Erhebungsfläche unbestimmten Typs</b>				
Charakteristik:	Steile Fläche mit lockerem Baumbewuchs an Terrassenabhang, Arten: Quercus robur, Betula pendula, Carpinus betulus, Obstgehölze.				
	Bearbeiter: TB Lebensraum				
lfd. Nummer:	<b>1664</b>	Fläche: in m <sup>2</sup>	<b>0</b>	Länge in m:	<b>0</b>
Bestandestyp:	<b>0402 Fließendes Gewässer</b>				
Charakteristik:	1- 2 m breiter Bach steckenweise reguliert und hart verbaut bzw. Ufer mit Steinschichtung gesichert, andere Steckenabschnitte naturnah mit Sohlmaterial: Sand und Kies, wasserführend				
	Bearbeiter: TB Lebensraum				
lfd. Nummer:	<b>1665</b>	Fläche: in m <sup>2</sup>	<b>0</b>	Länge in m:	<b>0</b>
Bestandestyp:	<b>0202 Uferbegleitgehölz</b>				
Charakteristik:	Alnus glutinosa, Quercus robur, Fagus sylvatica, Picea abies				
	Bearbeiter: TB Lebensraum				
lfd. Nummer:	<b>1666</b>	Fläche: in m <sup>2</sup>	<b>0</b>	Länge in m:	<b>0</b>
Bestandestyp:	<b>0401 Stehendes Gewässer</b>				
Charakteristik:	Fischteich: zur Zeit der Aufnahme Wasser abgelassen, steile Uferböschungen				
	Bearbeiter: TB Lebensraum				
lfd. Nummer:	<b>1681</b>	Fläche: in m <sup>2</sup>	<b>0</b>	Länge in m:	<b>0</b>
Bestandestyp:	<b>0201 Kleinstwaldfläche ("Feldgehölz"), Gebüsch oder Baumgruppe unter 1000m<sup>2</sup></b>				
Charakteristik:	Acer pseudoplatanus, Quercus robur, Carpinus betulus, Populus alba, Salix sp., Poulus x candensis, Rubus sp., Solidago canadensis				
	Bearbeiter: TB Lebensraum				

lfd. Nummer:	<b>1682</b>	Fläche: in m <sup>2</sup>	<b>0</b>	Länge in m:	<b>0</b>
Bestandestyp:	<b>030301 Sukzessionsfläche des feuchten und nassen Extensivgrünlandes mit oder ohne jüngerem Gehölzaufwuchs</b>				
Charakteristik:	Fläche an Auwald grenzend, Char. Arten: Calamagrostis epigejos, Solidago canadensis, Urtica dioica, Cirsium sp., Pimpinella major, Erigeron anua				
	Bearbeiter: TB Lebensraum				
lfd. Nummer:	<b>1683</b>	Fläche: in m <sup>2</sup>	<b>0</b>	Länge in m:	<b>0</b>
Bestandestyp:	<b>030301 Sukzessionsfläche des feuchten und nassen Extensivgrünlandes mit oder ohne jüngerem Gehölzaufwuchs</b>				
Charakteristik:	Fläche an Auwald grenzend, Char. Arten: Calamagrostis epigejos, Solidago canadensis, Urtica dioica, Cirsium sp., Pimpinella major, Erigeron anua mit Gehölzaufwuchs: Salix sp., Alnus glutinosa, Cornus sanguinea				
	Bearbeiter: TB Lebensraum				
lfd. Nummer:	<b>1685</b>	Fläche: in m <sup>2</sup>	<b>0</b>	Länge in m:	<b>0</b>
Bestandestyp:	<b>0401 Stehendes Gewässer</b>				
Charakteristik:	Regattastrecke: ehem Seitenarm der Donau, steile Uferböschungen, am S-Ufer durchgehend mehrreihiges Ufergehölz				
	Bearbeiter: TB Lebensraum				
lfd. Nummer:	<b>1686</b>	Fläche: in m <sup>2</sup>	<b>0</b>	Länge in m:	<b>0</b>
Bestandestyp:	<b>0202 Uferbegleitgehölz</b>				
Charakteristik:	mehrreihiges Ufergehölz auf steiler künstlicher Uferböschung: Salix alba, Carpinus betulus, Populus balsamifera, Populus x canadensis, Populus tremula, Tilia cordata, Cornus mas				
	Bearbeiter: TB Lebensraum				
lfd. Nummer:	<b>1687</b>	Fläche: in m <sup>2</sup>	<b>0</b>	Länge in m:	<b>0</b>
Bestandestyp:	<b>0203 Heckenzug</b>				
Charakteristik:	Populus x canadensis, Euonimus europaea, Salix sp.				
	Bearbeiter: TB Lebensraum				
lfd. Nummer:	<b>1688</b>	Fläche: in m <sup>2</sup>	<b>0</b>	Länge in m:	<b>0</b>
Bestandestyp:	<b>0402 Fließendes Gewässer</b>				
Charakteristik:	Grabenartiges Geinne zur Zeit der Aufnahme nicht wasserführend, Breite sehr variabel, Hochwasserrückstauereich der Grossen Rodl, Befindet sich im "Wasserschutzgebiet Zone II Fernwasserversorgung Mühlviertel", Organischer Abfall vorhanden (va. Grünschnitt, Laub.)				
	Bearbeiter: TB Lebensraum				
lfd. Nummer:	<b>1689</b>	Fläche: in m <sup>2</sup>	<b>0</b>	Länge in m:	<b>0</b>
Bestandestyp:	<b>0202 Uferbegleitgehölz</b>				
Charakteristik:	Salix sp, Quercus robur, Populus x canadensis, Kopfweiden				
	Bearbeiter: TB Lebensraum				
lfd. Nummer:	<b>3255</b>	Fläche: in m <sup>2</sup>	<b>0</b>	Länge in m:	<b>0</b>
Bestandestyp:	<b>0602 Abbaufächen geogener Rohstoffe mit aktueller betrieblicher Nutzung</b>				
Charakteristik:	Lehmabbau				
	Bearbeiter: TB Lebensraum				
lfd. Nummer:	<b>3256</b>	Fläche: in m <sup>2</sup>	<b>0</b>	Länge in m:	<b>0</b>
Bestandestyp:	<b>0204 Streuobstbestand (Streuobstwiese/-weide, Obstbaumreihen)</b>				
Charakteristik:					
	Bearbeiter: TB Lebensraum				
lfd. Nummer:	<b>3257</b>	Fläche: in m <sup>2</sup>	<b>0</b>	Länge in m:	<b>0</b>
Bestandestyp:	<b>0103 Laub-Nadel-Mischwald/Laub-Nadelholz-Mischforst</b>				
Charakteristik:					
	Bearbeiter: TB Lebensraum				
lfd. Nummer:	<b>3258</b>	Fläche: in m <sup>2</sup>	<b>0</b>	Länge in m:	<b>0</b>
Bestandestyp:	<b>0204 Streuobstbestand (Streuobstwiese/-weide, Obstbaumreihen)</b>				
Charakteristik:					
	Bearbeiter: TB Lebensraum				

lfd. Nummer:	<b>3259</b>	Fläche: in m <sup>2</sup>	<b>0</b>	Länge in m:	<b>0</b>
Bestandestyp:	<b>0202 Uferbegleitgehölz</b>				
Charakteristik:	Alnus glutinosa, Quercus robur, Fagus sylvatica, Picea abies				
	Bearbeiter: TB Lebensraum				
lfd. Nummer:	<b>3260</b>	Fläche: in m <sup>2</sup>	<b>0</b>	Länge in m:	<b>0</b>
Bestandestyp:	<b>0102 Nadelwald/Nadelholzforst</b>				
Charakteristik:					
	Bearbeiter: TB Lebensraum				
lfd. Nummer:	<b>3261</b>	Fläche: in m <sup>2</sup>	<b>0</b>	Länge in m:	<b>0</b>
Bestandestyp:	<b>0103 Laub-Nadel-Mischwald/Laub-Nadelholz-Mischforst</b>				
Charakteristik:					
	Bearbeiter: TB Lebensraum				
lfd. Nummer:	<b>3262</b>	Fläche: in m <sup>2</sup>	<b>0</b>	Länge in m:	<b>0</b>
Bestandestyp:	<b>0202 Uferbegleitgehölz</b>				
Charakteristik:	Carpinus betulus, Fagus sylvatica, Alnus glutinosa, Fraxinus excelsior, Sambucus nigra, Ufergehölz sowie Bachlauf sehr naturnah				
	Bearbeiter: TB Lebensraum				
lfd. Nummer:	<b>3263</b>	Fläche: in m <sup>2</sup>	<b>0</b>	Länge in m:	<b>0</b>
Bestandestyp:	<b>0202 Uferbegleitgehölz</b>				
Charakteristik:	Carpinus betulus, Fagus sylvatica, Alnus glutinosa, Fraxinus excelsior, Sambucus nigra, Ufergehölz sowie Bachlauf sehr naturnah				
	Bearbeiter: TB Lebensraum				
lfd. Nummer:	<b>3264</b>	Fläche: in m <sup>2</sup>	<b>0</b>	Länge in m:	<b>0</b>
Bestandestyp:	<b>0102 Nadelwald/Nadelholzforst</b>				
Charakteristik:					
	Bearbeiter: TB Lebensraum				
lfd. Nummer:	<b>3265</b>	Fläche: in m <sup>2</sup>	<b>0</b>	Länge in m:	<b>0</b>
Bestandestyp:	<b>0204 Streuobstbestand (Streuobstwiese/-weide, Obstbaumreihen)</b>				
Charakteristik:					
	Bearbeiter: TB Lebensraum				
lfd. Nummer:	<b>3266</b>	Fläche: in m <sup>2</sup>	<b>0</b>	Länge in m:	<b>0</b>
Bestandestyp:	<b>0207 Markanter Einzelbaum</b>				
Charakteristik:					
	Bearbeiter: TB Lebensraum				
lfd. Nummer:	<b>3267</b>	Fläche: in m <sup>2</sup>	<b>0</b>	Länge in m:	<b>0</b>
Bestandestyp:	<b>0207 Markanter Einzelbaum</b>				
Charakteristik:					
	Bearbeiter: TB Lebensraum				
lfd. Nummer:	<b>3268</b>	Fläche: in m <sup>2</sup>	<b>0</b>	Länge in m:	<b>0</b>
Bestandestyp:	<b>0207 Markanter Einzelbaum</b>				
Charakteristik:					
	Bearbeiter: TB Lebensraum				
lfd. Nummer:	<b>3269</b>	Fläche: in m <sup>2</sup>	<b>0</b>	Länge in m:	<b>0</b>
Bestandestyp:	<b>0204 Streuobstbestand (Streuobstwiese/-weide, Obstbaumreihen)</b>				
Charakteristik:					
	Bearbeiter: TB Lebensraum				
lfd. Nummer:	<b>3270</b>	Fläche: in m <sup>2</sup>	<b>0</b>	Länge in m:	<b>0</b>
Bestandestyp:	<b>0603 Deponien</b>				
Charakteristik:	Kompostieranlage der Gemeinde Ottensheim				
	Bearbeiter: TB Lebensraum				

lfd. Nummer:	<b>3271</b>	Fläche: in m <sup>2</sup>	<b>0</b>	Länge in m:	<b>0</b>
Bestandestyp:	<b>0204 Streuobstbestand (Streuobstwiese/-weide, Obstbaumreihen)</b>				
Charakteristik:	Bearbeiter: TB Lebensraum				
lfd. Nummer:	<b>3272</b>	Fläche: in m <sup>2</sup>	<b>0</b>	Länge in m:	<b>0</b>
Bestandestyp:	<b>0204 Streuobstbestand (Streuobstwiese/-weide, Obstbaumreihen)</b>				
Charakteristik:	Bearbeiter: TB Lebensraum				
lfd. Nummer:	<b>3273</b>	Fläche: in m <sup>2</sup>	<b>0</b>	Länge in m:	<b>0</b>
Bestandestyp:	<b>0204 Streuobstbestand (Streuobstwiese/-weide, Obstbaumreihen)</b>				
Charakteristik:	Bearbeiter: TB Lebensraum				
lfd. Nummer:	<b>3274</b>	Fläche: in m <sup>2</sup>	<b>0</b>	Länge in m:	<b>0</b>
Bestandestyp:	<b>0104 Laubwald/Laubholzforst</b>				
Charakteristik:	Bearbeiter: TB Lebensraum				
lfd. Nummer:	<b>3275</b>	Fläche: in m <sup>2</sup>	<b>0</b>	Länge in m:	<b>0</b>
Bestandestyp:	<b>0310 Grünland-Sondernutzung</b>				
Charakteristik:	Privater Park mit altem Baumbestand				
	Bearbeiter: TB Lebensraum				
lfd. Nummer:	<b>3276</b>	Fläche: in m <sup>2</sup>	<b>0</b>	Länge in m:	<b>0</b>
Bestandestyp:	<b>0103 Laub-Nadel-Mischwald/Laub-Nadelholz-Mischforst</b>				
Charakteristik:	Bearbeiter: TB Lebensraum				
lfd. Nummer:	<b>3277</b>	Fläche: in m <sup>2</sup>	<b>0</b>	Länge in m:	<b>0</b>
Bestandestyp:	<b>0104 Laubwald/Laubholzforst</b>				
Charakteristik:	Bearbeiter: TB Lebensraum				
lfd. Nummer:	<b>3278</b>	Fläche: in m <sup>2</sup>	<b>0</b>	Länge in m:	<b>0</b>
Bestandestyp:	<b>0104 Laubwald/Laubholzforst</b>				
Charakteristik:	Bearbeiter: TB Lebensraum				
lfd. Nummer:	<b>3279</b>	Fläche: in m <sup>2</sup>	<b>0</b>	Länge in m:	<b>0</b>
Bestandestyp:	<b>0210 Markante (landschaftsprägende) Geländeböschung</b>				
Charakteristik:	Terrassenkante Austufe/Hügelland, Restwaldbestände vorhanden, teilweise Obstgehölze, der Großteil des Abhanges bebautes Bauland.				
	Bearbeiter: TB Lebensraum				
lfd. Nummer:	<b>3285</b>	Fläche: in m <sup>2</sup>	<b>0</b>	Länge in m:	<b>0</b>
Bestandestyp:	<b>0204 Streuobstbestand (Streuobstwiese/-weide, Obstbaumreihen)</b>				
Charakteristik:	Bearbeiter: TB Lebensraum				
lfd. Nummer:	<b>3286</b>	Fläche: in m <sup>2</sup>	<b>0</b>	Länge in m:	<b>0</b>
Bestandestyp:	<b>0204 Streuobstbestand (Streuobstwiese/-weide, Obstbaumreihen)</b>				
Charakteristik:	Bearbeiter: TB Lebensraum				
lfd. Nummer:	<b>3287</b>	Fläche: in m <sup>2</sup>	<b>0</b>	Länge in m:	<b>0</b>
Bestandestyp:	<b>0206 Baumreihe, Allee</b>				
Charakteristik:	Bearbeiter: TB Lebensraum				

lfd. Nummer:	<b>3288</b>	Fläche: in m <sup>2</sup>	<b>0</b>	Länge in m:	<b>0</b>
Bestandestyp:	<b>0204 Streuobstbestand (Streuobstwiese/-weide, Obstbaumreihen)</b>				
Charakteristik:	Bearbeiter: TB Lebensraum				
lfd. Nummer:	<b>3289</b>	Fläche: in m <sup>2</sup>	<b>0</b>	Länge in m:	<b>0</b>
Bestandestyp:	<b>0204 Streuobstbestand (Streuobstwiese/-weide, Obstbaumreihen)</b>				
Charakteristik:	Bearbeiter: TB Lebensraum				
lfd. Nummer:	<b>3290</b>	Fläche: in m <sup>2</sup>	<b>0</b>	Länge in m:	<b>0</b>
Bestandestyp:	<b>0204 Streuobstbestand (Streuobstwiese/-weide, Obstbaumreihen)</b>				
Charakteristik:	Bearbeiter: TB Lebensraum				
lfd. Nummer:	<b>3291</b>	Fläche: in m <sup>2</sup>	<b>0</b>	Länge in m:	<b>0</b>
Bestandestyp:	<b>0204 Streuobstbestand (Streuobstwiese/-weide, Obstbaumreihen)</b>				
Charakteristik:	Bearbeiter: TB Lebensraum				
lfd. Nummer:	<b>3292</b>	Fläche: in m <sup>2</sup>	<b>0</b>	Länge in m:	<b>0</b>
Bestandestyp:	<b>0204 Streuobstbestand (Streuobstwiese/-weide, Obstbaumreihen)</b>				
Charakteristik:	Bearbeiter: TB Lebensraum				
lfd. Nummer:	<b>3293</b>	Fläche: in m <sup>2</sup>	<b>0</b>	Länge in m:	<b>0</b>
Bestandestyp:	<b>0204 Streuobstbestand (Streuobstwiese/-weide, Obstbaumreihen)</b>				
Charakteristik:	Bearbeiter: TB Lebensraum				
lfd. Nummer:	<b>3295</b>	Fläche: in m <sup>2</sup>	<b>0</b>	Länge in m:	<b>0</b>
Bestandestyp:	<b>0202 Uferbegleitgehölz</b>				
Charakteristik:	Fraxinus excelsior (dominierend), Alnus glutinosa, Sambucus nigra, Salix sp., Obstgehölze				
	Bearbeiter: TB Lebensraum				
lfd. Nummer:	<b>3296</b>	Fläche: in m <sup>2</sup>	<b>0</b>	Länge in m:	<b>0</b>
Bestandestyp:	<b>0202 Uferbegleitgehölz</b>				
Charakteristik:	Fraxinus excelsior (dominierend), Alnus glutinosa, Sambucus nigra, Salix sp., Obstgehölze				
	Bearbeiter: TB Lebensraum				
lfd. Nummer:	<b>3297</b>	Fläche: in m <sup>2</sup>	<b>0</b>	Länge in m:	<b>0</b>
Bestandestyp:	<b>0204 Streuobstbestand (Streuobstwiese/-weide, Obstbaumreihen)</b>				
Charakteristik:	Bearbeiter: TB Lebensraum				
lfd. Nummer:	<b>3298</b>	Fläche: in m <sup>2</sup>	<b>0</b>	Länge in m:	<b>0</b>
Bestandestyp:	<b>0204 Streuobstbestand (Streuobstwiese/-weide, Obstbaumreihen)</b>				
Charakteristik:	Bearbeiter: TB Lebensraum				
lfd. Nummer:	<b>3299</b>	Fläche: in m <sup>2</sup>	<b>0</b>	Länge in m:	<b>0</b>
Bestandestyp:	<b>0204 Streuobstbestand (Streuobstwiese/-weide, Obstbaumreihen)</b>				
Charakteristik:	Bearbeiter: TB Lebensraum				
lfd. Nummer:	<b>3300</b>	Fläche: in m <sup>2</sup>	<b>0</b>	Länge in m:	<b>0</b>
Bestandestyp:	<b>0310 Grünland-Sondernutzung</b>				
Charakteristik:	Campingplatz an der Grossen Rodl				
	Bearbeiter: TB Lebensraum				

lfd. Nummer:	<b>3301</b>	Fläche: in m <sup>2</sup>	<b>0</b>	Länge in m:	<b>0</b>
Bestandestyp:	<b>0206 Baumreihe, Allee</b>				
Charakteristik:					
	Bearbeiter: TB Lebensraum				
lfd. Nummer:	<b>3302</b>	Fläche: in m <sup>2</sup>	<b>0</b>	Länge in m:	<b>0</b>
Bestandestyp:	<b>0204 Streuobstbestand (Streuobstwiese/-weide, Obstbaumreihen)</b>				
Charakteristik:					
	Bearbeiter: TB Lebensraum				
lfd. Nummer:	<b>3303</b>	Fläche: in m <sup>2</sup>	<b>0</b>	Länge in m:	<b>0</b>
Bestandestyp:	<b>0204 Streuobstbestand (Streuobstwiese/-weide, Obstbaumreihen)</b>				
Charakteristik:					
	Bearbeiter: TB Lebensraum				
lfd. Nummer:	<b>3304</b>	Fläche: in m <sup>2</sup>	<b>0</b>	Länge in m:	<b>0</b>
Bestandestyp:	<b>0204 Streuobstbestand (Streuobstwiese/-weide, Obstbaumreihen)</b>				
Charakteristik:					
	Bearbeiter: TB Lebensraum				
lfd. Nummer:	<b>3305</b>	Fläche: in m <sup>2</sup>	<b>0</b>	Länge in m:	<b>0</b>
Bestandestyp:	<b>0204 Streuobstbestand (Streuobstwiese/-weide, Obstbaumreihen)</b>				
Charakteristik:					
	Bearbeiter: TB Lebensraum				
lfd. Nummer:	<b>3306</b>	Fläche: in m <sup>2</sup>	<b>0</b>	Länge in m:	<b>0</b>
Bestandestyp:	<b>0204 Streuobstbestand (Streuobstwiese/-weide, Obstbaumreihen)</b>				
Charakteristik:					
	Bearbeiter: TB Lebensraum				
lfd. Nummer:	<b>3307</b>	Fläche: in m <sup>2</sup>	<b>0</b>	Länge in m:	<b>0</b>
Bestandestyp:	<b>0206 Baumreihe, Allee</b>				
Charakteristik:					
	Bearbeiter: TB Lebensraum				
lfd. Nummer:	<b>3308</b>	Fläche: in m <sup>2</sup>	<b>0</b>	Länge in m:	<b>0</b>
Bestandestyp:	<b>0310 Grünland-Sondernutzung</b>				
Charakteristik:	Baumschule				
	Bearbeiter: TB Lebensraum				
lfd. Nummer:	<b>3309</b>	Fläche: in m <sup>2</sup>	<b>0</b>	Länge in m:	<b>0</b>
Bestandestyp:	<b>0310 Grünland-Sondernutzung</b>				
Charakteristik:	Fraxinus excelsior (dominierend), Alnus glutinosa, Sambucus nigra, Salix sp., Obstgehölze				
	Bearbeiter: TB Lebensraum				
lfd. Nummer:	<b>3310</b>	Fläche: in m <sup>2</sup>	<b>0</b>	Länge in m:	<b>0</b>
Bestandestyp:	<b>0206 Baumreihe, Allee</b>				
Charakteristik:					
	Bearbeiter: TB Lebensraum				
lfd. Nummer:	<b>3311</b>	Fläche: in m <sup>2</sup>	<b>0</b>	Länge in m:	<b>0</b>
Bestandestyp:	<b>0207 Markanter Einzelbaum</b>				
Charakteristik:					
	Bearbeiter: TB Lebensraum				
lfd. Nummer:	<b>3312</b>	Fläche: in m <sup>2</sup>	<b>0</b>	Länge in m:	<b>0</b>
Bestandestyp:	<b>0207 Markanter Einzelbaum</b>				
Charakteristik:					
	Bearbeiter: TB Lebensraum				

lfd. Nummer:	<b>3313</b>	Fläche: in m <sup>2</sup>	<b>0</b>	Länge in m:	<b>0</b>
Bestandestyp:	<b>0204 Streuobstbestand (Streuobstwiese/-weide, Obstbaumreihen)</b>				
Charakteristik:					
	Bearbeiter: TB Lebensraum				
lfd. Nummer:	<b>3314</b>	Fläche: in m <sup>2</sup>	<b>0</b>	Länge in m:	<b>0</b>
Bestandestyp:	<b>0206 Baumreihe, Allee</b>				
Charakteristik:					
	Bearbeiter: TB Lebensraum				
lfd. Nummer:	<b>3315</b>	Fläche: in m <sup>2</sup>	<b>0</b>	Länge in m:	<b>0</b>
Bestandestyp:	<b>0402 Fließendes Gewässer</b>				
Charakteristik:	Mühlbach: Ableitung aus der Grossen Rodl bei Höflein wieder Rückleitung in die Grosse Rodl, Verlauf des Baches mäandrierend und naturmah.				
	Bearbeiter: TB Lebensraum				
lfd. Nummer:	<b>3316</b>	Fläche: in m <sup>2</sup>	<b>0</b>	Länge in m:	<b>0</b>
Bestandestyp:	<b>0202 Uferbegleitgehölz</b>				
Charakteristik:	Salix sp. (dominierend), Alnus glutinosa (dominierend) Populus x canadensis, Cornus mas, im Unterwuchs Impatiens glandulifera				
	Bearbeiter: TB Lebensraum				
lfd. Nummer:	<b>3317</b>	Fläche: in m <sup>2</sup>	<b>0</b>	Länge in m:	<b>0</b>
Bestandestyp:	<b>0202 Uferbegleitgehölz</b>				
Charakteristik:	Salix sp. (dominierend), Alnus glutinosa (dominierend) Populus x canadensis, Cornus mas, im Unterwuchs Impatiens glandulifera				
	Bearbeiter: TB Lebensraum				
lfd. Nummer:	<b>3318</b>	Fläche: in m <sup>2</sup>	<b>0</b>	Länge in m:	<b>0</b>
Bestandestyp:	<b>0202 Uferbegleitgehölz</b>				
Charakteristik:	Salix sp. (dominierend), Alnus glutinosa (dominierend) Populus x canadensis, Cornus mas, im Unterwuchs Impatiens glandulifera				
	Bearbeiter: TB Lebensraum				
lfd. Nummer:	<b>3319</b>	Fläche: in m <sup>2</sup>	<b>0</b>	Länge in m:	<b>0</b>
Bestandestyp:	<b>0204 Streuobstbestand (Streuobstwiese/-weide, Obstbaumreihen)</b>				
Charakteristik:					
	Bearbeiter: TB Lebensraum				
lfd. Nummer:	<b>3320</b>	Fläche: in m <sup>2</sup>	<b>0</b>	Länge in m:	<b>0</b>
Bestandestyp:	<b>0204 Streuobstbestand (Streuobstwiese/-weide, Obstbaumreihen)</b>				
Charakteristik:					
	Bearbeiter: TB Lebensraum				
lfd. Nummer:	<b>3321</b>	Fläche: in m <sup>2</sup>	<b>0</b>	Länge in m:	<b>0</b>
Bestandestyp:	<b>0206 Baumreihe, Allee</b>				
Charakteristik:					
	Bearbeiter: TB Lebensraum				
lfd. Nummer:	<b>3322</b>	Fläche: in m <sup>2</sup>	<b>0</b>	Länge in m:	<b>0</b>
Bestandestyp:	<b>0206 Baumreihe, Allee</b>				
Charakteristik:					
	Bearbeiter: TB Lebensraum				
lfd. Nummer:	<b>3323</b>	Fläche: in m <sup>2</sup>	<b>0</b>	Länge in m:	<b>0</b>
Bestandestyp:	<b>0206 Baumreihe, Allee</b>				
Charakteristik:					
	Bearbeiter: TB Lebensraum				

lfd. Nummer:	<b>3324</b>	Fläche: in m <sup>2</sup>	<b>0</b>	Länge in m:	<b>0</b>
Bestandestyp:	<b>0206 Baumreihe, Allee</b>				
Charakteristik:					
	Bearbeiter: TB Lebensraum				
lfd. Nummer:	<b>3326</b>	Fläche: in m <sup>2</sup>	<b>0</b>	Länge in m:	<b>0</b>
Bestandestyp:	<b>0207 Markanter Einzelbaum</b>				
Charakteristik:					
	Bearbeiter: TB Lebensraum				
lfd. Nummer:	<b>3327</b>	Fläche: in m <sup>2</sup>	<b>0</b>	Länge in m:	<b>0</b>
Bestandestyp:	<b>0207 Markanter Einzelbaum</b>				
Charakteristik:					
	Bearbeiter: TB Lebensraum				
lfd. Nummer:	<b>3328</b>	Fläche: in m <sup>2</sup>	<b>0</b>	Länge in m:	<b>0</b>
Bestandestyp:	<b>0202 Uferbegleitgehölz</b>				
Charakteristik:	Salix sp. (dominierend), Alnus glutinosa (dominierend) Populus x canadensis, Cornus mas, im Unterwuchs Impatiens glandulifera				
	Bearbeiter: TB Lebensraum				
lfd. Nummer:	<b>3329</b>	Fläche: in m <sup>2</sup>	<b>0</b>	Länge in m:	<b>0</b>
Bestandestyp:	<b>0202 Uferbegleitgehölz</b>				
Charakteristik:	Salix sp. (dominierend), Alnus glutinosa (dominierend) Populus x canadensis, Cornus mas, im Unterwuchs Impatiens glandulifera				
	Bearbeiter: TB Lebensraum				
lfd. Nummer:	<b>3330</b>	Fläche: in m <sup>2</sup>	<b>0</b>	Länge in m:	<b>0</b>
Bestandestyp:	<b>0104 Laubwald/Laubholzforst</b>				
Charakteristik:					
	Bearbeiter: TB Lebensraum				
lfd. Nummer:	<b>3331</b>	Fläche: in m <sup>2</sup>	<b>0</b>	Länge in m:	<b>0</b>
Bestandestyp:	<b>0206 Baumreihe, Allee</b>				
Charakteristik:					
	Bearbeiter: TB Lebensraum				
lfd. Nummer:	<b>3332</b>	Fläche: in m <sup>2</sup>	<b>0</b>	Länge in m:	<b>0</b>
Bestandestyp:	<b>0207 Markanter Einzelbaum</b>				
Charakteristik:					
	Bearbeiter: TB Lebensraum				
lfd. Nummer:	<b>3333</b>	Fläche: in m <sup>2</sup>	<b>0</b>	Länge in m:	<b>0</b>
Bestandestyp:	<b>0104 Laubwald/Laubholzforst</b>				
Charakteristik:					
	Bearbeiter: TB Lebensraum				
lfd. Nummer:	<b>3334</b>	Fläche: in m <sup>2</sup>	<b>0</b>	Länge in m:	<b>0</b>
Bestandestyp:	<b>0310 Grünland-Sondernutzung</b>				
Charakteristik:	Freizeitgelände in der Nähe des Schlosses Ottensheim : Liegewiese, Spielplatz, Asphaltbahn, einem Hybridpappelbestand und zahlreichen Einzelbäumen (v.a Populus x canadensis)				
	Bearbeiter: TB Lebensraum				
lfd. Nummer:	<b>3335</b>	Fläche: in m <sup>2</sup>	<b>0</b>	Länge in m:	<b>0</b>
Bestandestyp:	<b>0207 Markanter Einzelbaum</b>				
Charakteristik:					
	Bearbeiter: TB Lebensraum				

lfd. Nummer:	<b>3336</b>	Fläche: in m <sup>2</sup>	<b>0</b>	Länge in m:	<b>0</b>
Bestandestyp:	<b>0207 Markanter Einzelbaum</b>				
Charakteristik:					
	Bearbeiter: TB Lebensraum				
lfd. Nummer:	<b>3337</b>	Fläche: in m <sup>2</sup>	<b>0</b>	Länge in m:	<b>0</b>
Bestandestyp:	<b>0207 Markanter Einzelbaum</b>				
Charakteristik:					
	Bearbeiter: TB Lebensraum				
lfd. Nummer:	<b>3338</b>	Fläche: in m <sup>2</sup>	<b>0</b>	Länge in m:	<b>0</b>
Bestandestyp:	<b>0207 Markanter Einzelbaum</b>				
Charakteristik:					
	Bearbeiter: TB Lebensraum				
lfd. Nummer:	<b>3339</b>	Fläche: in m <sup>2</sup>	<b>0</b>	Länge in m:	<b>0</b>
Bestandestyp:	<b>0207 Markanter Einzelbaum</b>				
Charakteristik:					
	Bearbeiter: TB Lebensraum				
lfd. Nummer:	<b>3340</b>	Fläche: in m <sup>2</sup>	<b>0</b>	Länge in m:	<b>0</b>
Bestandestyp:	<b>0207 Markanter Einzelbaum</b>				
Charakteristik:					
	Bearbeiter: TB Lebensraum				
lfd. Nummer:	<b>3341</b>	Fläche: in m <sup>2</sup>	<b>0</b>	Länge in m:	<b>0</b>
Bestandestyp:	<b>0207 Markanter Einzelbaum</b>				
Charakteristik:					
	Bearbeiter: TB Lebensraum				
lfd. Nummer:	<b>3342</b>	Fläche: in m <sup>2</sup>	<b>0</b>	Länge in m:	<b>0</b>
Bestandestyp:	<b>0207 Markanter Einzelbaum</b>				
Charakteristik:					
	Bearbeiter: TB Lebensraum				
lfd. Nummer:	<b>3343</b>	Fläche: in m <sup>2</sup>	<b>0</b>	Länge in m:	<b>0</b>
Bestandestyp:	<b>0202 Uferbegleitgehölz</b>				
Charakteristik:	Salix sp. (dominierend ) Alnus glutinosa (dominierend) ,Populus x canadensis, Fraxinus excelsior,				
	Bearbeiter: TB Lebensraum				
lfd. Nummer:	<b>3344</b>	Fläche: in m <sup>2</sup>	<b>0</b>	Länge in m:	<b>0</b>
Bestandestyp:	<b>0207 Markanter Einzelbaum</b>				
Charakteristik:					
	Bearbeiter: TB Lebensraum				
lfd. Nummer:	<b>3345</b>	Fläche: in m <sup>2</sup>	<b>0</b>	Länge in m:	<b>0</b>
Bestandestyp:	<b>0204 Streuobstbestand (Streuobstwiese/-weide, Obstbaumreihen)</b>				
Charakteristik:					
	Bearbeiter: TB Lebensraum				
lfd. Nummer:	<b>3346</b>	Fläche: in m <sup>2</sup>	<b>0</b>	Länge in m:	<b>0</b>
Bestandestyp:	<b>0202 Uferbegleitgehölz</b>				
Charakteristik:	Salix sp, Quercus robur, Populus x canadensis, Euonimus europaea, Kopfweiden				
	Bearbeiter: TB Lebensraum				
lfd. Nummer:	<b>3347</b>	Fläche: in m <sup>2</sup>	<b>0</b>	Länge in m:	<b>0</b>
Bestandestyp:	<b>0206 Baumreihe, Allee</b>				
Charakteristik:					
	Bearbeiter: TB Lebensraum				

lfd. Nummer:	<b>3348</b>	Fläche: in m <sup>2</sup>	<b>0</b>	Länge in m:	<b>0</b>
Bestandestyp:	<b>0206 Baumreihe, Allee</b>				
Charakteristik:					
	Bearbeiter: TB Lebensraum				
lfd. Nummer:	<b>3349</b>	Fläche: in m <sup>2</sup>	<b>0</b>	Länge in m:	<b>0</b>
Bestandestyp:	<b>0104 Laubwald/Laubholzforst</b>				
Charakteristik:					
	Bearbeiter: TB Lebensraum				
lfd. Nummer:	<b>3350</b>	Fläche: in m <sup>2</sup>	<b>0</b>	Länge in m:	<b>0</b>
Bestandestyp:	<b>0204 Streuobstbestand (Streuobstwiese/-weide, Obstbaumreihen)</b>				
Charakteristik:					
	Bearbeiter: TB Lebensraum				
lfd. Nummer:	<b>3351</b>	Fläche: in m <sup>2</sup>	<b>0</b>	Länge in m:	<b>0</b>
Bestandestyp:	<b>0204 Streuobstbestand (Streuobstwiese/-weide, Obstbaumreihen)</b>				
Charakteristik:					
	Bearbeiter: TB Lebensraum				
lfd. Nummer:	<b>3352</b>	Fläche: in m <sup>2</sup>	<b>0</b>	Länge in m:	<b>0</b>
Bestandestyp:	<b>0204 Streuobstbestand (Streuobstwiese/-weide, Obstbaumreihen)</b>				
Charakteristik:					
	Bearbeiter: TB Lebensraum				
lfd. Nummer:	<b>3353</b>	Fläche: in m <sup>2</sup>	<b>0</b>	Länge in m:	<b>0</b>
Bestandestyp:	<b>0204 Streuobstbestand (Streuobstwiese/-weide, Obstbaumreihen)</b>				
Charakteristik:					
	Bearbeiter: TB Lebensraum				
lfd. Nummer:	<b>3354</b>	Fläche: in m <sup>2</sup>	<b>0</b>	Länge in m:	<b>0</b>
Bestandestyp:	<b>0104 Laubwald/Laubholzforst</b>				
Charakteristik:					
	Bearbeiter: TB Lebensraum				
lfd. Nummer:	<b>3355</b>	Fläche: in m <sup>2</sup>	<b>0</b>	Länge in m:	<b>0</b>
Bestandestyp:	<b>0204 Streuobstbestand (Streuobstwiese/-weide, Obstbaumreihen)</b>				
Charakteristik:					
	Bearbeiter: TB Lebensraum				
lfd. Nummer:	<b>3356</b>	Fläche: in m <sup>2</sup>	<b>0</b>	Länge in m:	<b>0</b>
Bestandestyp:	<b>0204 Streuobstbestand (Streuobstwiese/-weide, Obstbaumreihen)</b>				
Charakteristik:					
	Bearbeiter: TB Lebensraum				
lfd. Nummer:	<b>3357</b>	Fläche: in m <sup>2</sup>	<b>0</b>	Länge in m:	<b>0</b>
Bestandestyp:	<b>0204 Streuobstbestand (Streuobstwiese/-weide, Obstbaumreihen)</b>				
Charakteristik:					
	Bearbeiter: TB Lebensraum				
lfd. Nummer:	<b>3358</b>	Fläche: in m <sup>2</sup>	<b>0</b>	Länge in m:	<b>0</b>
Bestandestyp:	<b>0204 Streuobstbestand (Streuobstwiese/-weide, Obstbaumreihen)</b>				
Charakteristik:					
	Bearbeiter: TB Lebensraum				
lfd. Nummer:	<b>3359</b>	Fläche: in m <sup>2</sup>	<b>0</b>	Länge in m:	<b>0</b>
Bestandestyp:	<b>0204 Streuobstbestand (Streuobstwiese/-weide, Obstbaumreihen)</b>				
Charakteristik:					
	Bearbeiter: TB Lebensraum				

lfd. Nummer:	<b>3360</b>	Fläche: in m <sup>2</sup>	<b>0</b>	Länge in m:	<b>0</b>
Bestandestyp:	<b>0207 Markanter Einzelbaum</b>				
Charakteristik:					
		Bearbeiter:	TB Lebensraum		
lfd. Nummer:	<b>3361</b>	Fläche: in m <sup>2</sup>	<b>0</b>	Länge in m:	<b>0</b>
Bestandestyp:	<b>0207 Markanter Einzelbaum</b>				
Charakteristik:					
		Bearbeiter:	TB Lebensraum		
lfd. Nummer:	<b>3362</b>	Fläche: in m <sup>2</sup>	<b>0</b>	Länge in m:	<b>0</b>
Bestandestyp:	<b>0207 Markanter Einzelbaum</b>				
Charakteristik:					
		Bearbeiter:	TB Lebensraum		
lfd. Nummer:	<b>3363</b>	Fläche: in m <sup>2</sup>	<b>0</b>	Länge in m:	<b>0</b>
Bestandestyp:	<b>0207 Markanter Einzelbaum</b>				
Charakteristik:					
		Bearbeiter:	TB Lebensraum		
lfd. Nummer:	<b>3364</b>	Fläche: in m <sup>2</sup>	<b>0</b>	Länge in m:	<b>0</b>
Bestandestyp:	<b>0207 Markanter Einzelbaum</b>				
Charakteristik:					
		Bearbeiter:	TB Lebensraum		
lfd. Nummer:	<b>3365</b>	Fläche: in m <sup>2</sup>	<b>0</b>	Länge in m:	<b>0</b>
Bestandestyp:	<b>0207 Markanter Einzelbaum</b>				
Charakteristik:					
		Bearbeiter:	TB Lebensraum		
lfd. Nummer:	<b>3366</b>	Fläche: in m <sup>2</sup>	<b>0</b>	Länge in m:	<b>0</b>
Bestandestyp:	<b>0207 Markanter Einzelbaum</b>				
Charakteristik:					
		Bearbeiter:	TB Lebensraum		
lfd. Nummer:	<b>3367</b>	Fläche: in m <sup>2</sup>	<b>0</b>	Länge in m:	<b>0</b>
Bestandestyp:	<b>0207 Markanter Einzelbaum</b>				
Charakteristik:					
		Bearbeiter:	TB Lebensraum		
lfd. Nummer:	<b>3368</b>	Fläche: in m <sup>2</sup>	<b>0</b>	Länge in m:	<b>0</b>
Bestandestyp:	<b>0207 Markanter Einzelbaum</b>				
Charakteristik:					
		Bearbeiter:	TB Lebensraum		
lfd. Nummer:	<b>3369</b>	Fläche: in m <sup>2</sup>	<b>0</b>	Länge in m:	<b>0</b>
Bestandestyp:	<b>0207 Markanter Einzelbaum</b>				
Charakteristik:					
		Bearbeiter:	TB Lebensraum		
lfd. Nummer:	<b>3370</b>	Fläche: in m <sup>2</sup>	<b>0</b>	Länge in m:	<b>0</b>
Bestandestyp:	<b>0207 Markanter Einzelbaum</b>				
Charakteristik:					
		Bearbeiter:	TB Lebensraum		
lfd. Nummer:	<b>3371</b>	Fläche: in m <sup>2</sup>	<b>0</b>	Länge in m:	<b>0</b>
Bestandestyp:	<b>0104 Laubwald/Laubholzforst</b>				
Charakteristik:					
		Bearbeiter:	TB Lebensraum		

lfd. Nummer:	<b>3372</b>	Fläche: in m <sup>2</sup>	<b>0</b>	Länge in m:	<b>0</b>
Bestandestyp:	<b>0104 Laubwald/Laubholzforst</b>				
Charakteristik:					
	Bearbeiter: TB Lebensraum				
lfd. Nummer:	<b>3373</b>	Fläche: in m <sup>2</sup>	<b>0</b>	Länge in m:	<b>0</b>
Bestandestyp:	<b>0102 Nadelwald/Nadelholzforst</b>				
Charakteristik:					
	Bearbeiter: TB Lebensraum				
lfd. Nummer:	<b>3374</b>	Fläche: in m <sup>2</sup>	<b>0</b>	Länge in m:	<b>0</b>
Bestandestyp:	<b>0104 Laubwald/Laubholzforst</b>				
Charakteristik:					
	Bearbeiter: TB Lebensraum				
lfd. Nummer:	<b>3375</b>	Fläche: in m <sup>2</sup>	<b>0</b>	Länge in m:	<b>0</b>
Bestandestyp:	<b>0204 Streuobstbestand (Streuobstwiese/-weide, Obstbaumreihen)</b>				
Charakteristik:					
	Bearbeiter: TB Lebensraum				
lfd. Nummer:	<b>3376</b>	Fläche: in m <sup>2</sup>	<b>0</b>	Länge in m:	<b>0</b>
Bestandestyp:	<b>0204 Streuobstbestand (Streuobstwiese/-weide, Obstbaumreihen)</b>				
Charakteristik:					
	Bearbeiter: TB Lebensraum				
lfd. Nummer:	<b>3377</b>	Fläche: in m <sup>2</sup>	<b>0</b>	Länge in m:	<b>0</b>
Bestandestyp:	<b>0204 Streuobstbestand (Streuobstwiese/-weide, Obstbaumreihen)</b>				
Charakteristik:					
	Bearbeiter: TB Lebensraum				
lfd. Nummer:	<b>3378</b>	Fläche: in m <sup>2</sup>	<b>0</b>	Länge in m:	<b>0</b>
Bestandestyp:	<b>0207 Markanter Einzelbaum</b>				
Charakteristik:					
	Bearbeiter: TB Lebensraum				
lfd. Nummer:	<b>3379</b>	Fläche: in m <sup>2</sup>	<b>0</b>	Länge in m:	<b>0</b>
Bestandestyp:	<b>0204 Streuobstbestand (Streuobstwiese/-weide, Obstbaumreihen)</b>				
Charakteristik:					
	Bearbeiter: TB Lebensraum				
lfd. Nummer:	<b>3380</b>	Fläche: in m <sup>2</sup>	<b>0</b>	Länge in m:	<b>0</b>
Bestandestyp:	<b>0202 Uferbegleitgehölz</b>				
Charakteristik:	Salix sp, Quercus robur, Populus x canadensis, Euonimus europaea, Kopfwiden				
	Bearbeiter: TB Lebensraum				
lfd. Nummer:	<b>3381</b>	Fläche: in m <sup>2</sup>	<b>0</b>	Länge in m:	<b>0</b>
Bestandestyp:	<b>0202 Uferbegleitgehölz</b>				
Charakteristik:	Salix sp, Quercus robur, Populus x canadensis, Euonimus europaea, Kopfwiden				
	Bearbeiter: TB Lebensraum				
lfd. Nummer:	<b>3382</b>	Fläche: in m <sup>2</sup>	<b>0</b>	Länge in m:	<b>0</b>
Bestandestyp:	<b>0104 Laubwald/Laubholzforst</b>				
Charakteristik:					
	Bearbeiter: TB Lebensraum				
lfd. Nummer:	<b>3383</b>	Fläche: in m <sup>2</sup>	<b>0</b>	Länge in m:	<b>0</b>
Bestandestyp:	<b>0204 Streuobstbestand (Streuobstwiese/-weide, Obstbaumreihen)</b>				
Charakteristik:					
	Bearbeiter: TB Lebensraum				

lfd. Nummer:	<b>3384</b>	Fläche: in m <sup>2</sup>	<b>0</b>	Länge in m:	<b>0</b>
Bestandestyp:	<b>0104 Laubwald/Laubholzforst</b>				
Charakteristik:					
	Bearbeiter: TB Lebensraum				
lfd. Nummer:	<b>3385</b>	Fläche: in m <sup>2</sup>	<b>0</b>	Länge in m:	<b>0</b>
Bestandestyp:	<b>0402 Fließendes Gewässer</b>				
Charakteristik:	DONAU: gestauter, regulierter Strom mit steilen Uferböschungen, einzelene Schotterbänke vorhanden, Uferbegleitender asphaltierter Radweg bzw. Straße duchgehend vorhanden, Ufergehölz an den künstlichen Uferböschungen einzeilig oder lückig nur an wenigen Stellen mehrreihig,				
	Bearbeiter: TB Lebensraum				
lfd. Nummer:	<b>3386</b>	Fläche: in m <sup>2</sup>	<b>0</b>	Länge in m:	<b>0</b>
Bestandestyp:	<b>0202 Uferbegleitgehölz</b>				
Charakteristik:	lückig: N-Ufer der Regattastrecke: Salix sp., Alnus glutinosa				
	Bearbeiter: TB Lebensraum				
lfd. Nummer:	<b>3387</b>	Fläche: in m <sup>2</sup>	<b>0</b>	Länge in m:	<b>0</b>
Bestandestyp:	<b>0202 Uferbegleitgehölz</b>				
Charakteristik:	lückig: N-Ufer der Regattastrecke: Salix sp., Alnus glutinosa				
	Bearbeiter: TB Lebensraum				
lfd. Nummer:	<b>3388</b>	Fläche: in m <sup>2</sup>	<b>0</b>	Länge in m:	<b>0</b>
Bestandestyp:	<b>0104 Laubwald/Laubholzforst</b>				
Charakteristik:					
	Bearbeiter: TB Lebensraum				
lfd. Nummer:	<b>3389</b>	Fläche: in m <sup>2</sup>	<b>0</b>	Länge in m:	<b>0</b>
Bestandestyp:	<b>0104 Laubwald/Laubholzforst</b>				
Charakteristik:					
	Bearbeiter: TB Lebensraum				
lfd. Nummer:	<b>3390</b>	Fläche: in m <sup>2</sup>	<b>0</b>	Länge in m:	<b>0</b>
Bestandestyp:	<b>0203 Heckenzug</b>				
Charakteristik:	neu (wieder)errichteter Damm mit Einzelbäumen, dahinter befindet sich ein großes Hochwasserretentionsbecken, nach dem Hochwasser vom August 2002 stark verändert.				
	Bearbeiter: TB Lebensraum				
lfd. Nummer:	<b>3391</b>	Fläche: in m <sup>2</sup>	<b>0</b>	Länge in m:	<b>0</b>
Bestandestyp:	<b>0207 Markanter Einzelbaum</b>				
Charakteristik:					
	Bearbeiter: TB Lebensraum				
lfd. Nummer:	<b>3392</b>	Fläche: in m <sup>2</sup>	<b>0</b>	Länge in m:	<b>0</b>
Bestandestyp:	<b>0207 Markanter Einzelbaum</b>				
Charakteristik:					
	Bearbeiter: TB Lebensraum				
lfd. Nummer:	<b>3393</b>	Fläche: in m <sup>2</sup>	<b>0</b>	Länge in m:	<b>0</b>
Bestandestyp:	<b>0207 Markanter Einzelbaum</b>				
Charakteristik:					
	Bearbeiter: TB Lebensraum				
lfd. Nummer:	<b>3394</b>	Fläche: in m <sup>2</sup>	<b>0</b>	Länge in m:	<b>0</b>
Bestandestyp:	<b>0206 Baumreihe, Allee</b>				
Charakteristik:					
	Bearbeiter: TB Lebensraum				

lfd. Nummer:	<b>3395</b>	Fläche: in m <sup>2</sup>	<b>0</b>	Länge in m:	<b>0</b>
Bestandestyp:	<b>0207 Markanter Einzelbaum</b>				
Charakteristik:					
	Bearbeiter: TB Lebensraum				
lfd. Nummer:	<b>3396</b>	Fläche: in m <sup>2</sup>	<b>0</b>	Länge in m:	<b>0</b>
Bestandestyp:	<b>0207 Markanter Einzelbaum</b>				
Charakteristik:					
	Bearbeiter: TB Lebensraum				
lfd. Nummer:	<b>3397</b>	Fläche: in m <sup>2</sup>	<b>0</b>	Länge in m:	<b>0</b>
Bestandestyp:	<b>0207 Markanter Einzelbaum</b>				
Charakteristik:					
	Bearbeiter: TB Lebensraum				
lfd. Nummer:	<b>3398</b>	Fläche: in m <sup>2</sup>	<b>0</b>	Länge in m:	<b>0</b>
Bestandestyp:	<b>0104 Laubwald/Laubholzforst</b>				
Charakteristik:					
	Bearbeiter: TB Lebensraum				
lfd. Nummer:	<b>3399</b>	Fläche: in m <sup>2</sup>	<b>0</b>	Länge in m:	<b>0</b>
Bestandestyp:	<b>0104 Laubwald/Laubholzforst</b>				
Charakteristik:					
	Bearbeiter: TB Lebensraum				
lfd. Nummer:	<b>3400</b>	Fläche: in m <sup>2</sup>	<b>0</b>	Länge in m:	<b>0</b>
Bestandestyp:	<b>0104 Laubwald/Laubholzforst</b>				
Charakteristik:					
	Bearbeiter: TB Lebensraum				
lfd. Nummer:	<b>3401</b>	Fläche: in m <sup>2</sup>	<b>0</b>	Länge in m:	<b>0</b>
Bestandestyp:	<b>0206 Baumreihe, Allee</b>				
Charakteristik:					
	Bearbeiter: TB Lebensraum				
lfd. Nummer:	<b>3402</b>	Fläche: in m <sup>2</sup>	<b>0</b>	Länge in m:	<b>0</b>
Bestandestyp:	<b>0104 Laubwald/Laubholzforst</b>				
Charakteristik:					
	Bearbeiter: TB Lebensraum				
lfd. Nummer:	<b>3403</b>	Fläche: in m <sup>2</sup>	<b>0</b>	Länge in m:	<b>0</b>
Bestandestyp:	<b>0202 Uferbegleitgehölz</b>				
Charakteristik:	einreihig; Salix sp, Populus x canadensis				
	Bearbeiter: TB Lebensraum				
lfd. Nummer:	<b>3404</b>	Fläche: in m <sup>2</sup>	<b>0</b>	Länge in m:	<b>0</b>
Bestandestyp:	<b>0202 Uferbegleitgehölz</b>				
Charakteristik:	spärlich vorhanden: Salix sp, Alnus glutinosa				
	Bearbeiter: TB Lebensraum				
lfd. Nummer:	<b>3405</b>	Fläche: in m <sup>2</sup>	<b>0</b>	Länge in m:	<b>0</b>
Bestandestyp:	<b>0207 Markanter Einzelbaum</b>				
Charakteristik:					
	Bearbeiter: TB Lebensraum				
lfd. Nummer:	<b>3406</b>	Fläche: in m <sup>2</sup>	<b>0</b>	Länge in m:	<b>0</b>
Bestandestyp:	<b>0204 Streuobstbestand (Streuobstwiese/-weide, Obstbaumreihen)</b>				
Charakteristik:					
	Bearbeiter: TB Lebensraum				

lfd. Nummer:	<b>3407</b>	Fläche: in m <sup>2</sup>	<b>0</b>	Länge in m:	<b>0</b>
Bestandestyp:	<b>0206 Baumreihe, Allee</b>				
Charakteristik:					
		Bearbeiter:	TB Lebensraum		
lfd. Nummer:	<b>3408</b>	Fläche: in m <sup>2</sup>	<b>0</b>	Länge in m:	<b>0</b>
Bestandestyp:	<b>0206 Baumreihe, Allee</b>				
Charakteristik:					
		Bearbeiter:	TB Lebensraum		
lfd. Nummer:	<b>3409</b>	Fläche: in m <sup>2</sup>	<b>0</b>	Länge in m:	<b>0</b>
Bestandestyp:	<b>0206 Baumreihe, Allee</b>				
Charakteristik:					
		Bearbeiter:	TB Lebensraum		
lfd. Nummer:	<b>3410</b>	Fläche: in m <sup>2</sup>	<b>0</b>	Länge in m:	<b>0</b>
Bestandestyp:	<b>0206 Baumreihe, Allee</b>				
Charakteristik:					
		Bearbeiter:	TB Lebensraum		
lfd. Nummer:	<b>3411</b>	Fläche: in m <sup>2</sup>	<b>0</b>	Länge in m:	<b>0</b>
Bestandestyp:	<b>0206 Baumreihe, Allee</b>				
Charakteristik:					
		Bearbeiter:	TB Lebensraum		
lfd. Nummer:	<b>3412</b>	Fläche: in m <sup>2</sup>	<b>0</b>	Länge in m:	<b>0</b>
Bestandestyp:	<b>0206 Baumreihe, Allee</b>				
Charakteristik:					
		Bearbeiter:	TB Lebensraum		
lfd. Nummer:	<b>3413</b>	Fläche: in m <sup>2</sup>	<b>0</b>	Länge in m:	<b>0</b>
Bestandestyp:	<b>0206 Baumreihe, Allee</b>				
Charakteristik:					
		Bearbeiter:	TB Lebensraum		
lfd. Nummer:	<b>3414</b>	Fläche: in m <sup>2</sup>	<b>0</b>	Länge in m:	<b>0</b>
Bestandestyp:	<b>0206 Baumreihe, Allee</b>				
Charakteristik:					
		Bearbeiter:	TB Lebensraum		
lfd. Nummer:	<b>3415</b>	Fläche: in m <sup>2</sup>	<b>0</b>	Länge in m:	<b>0</b>
Bestandestyp:	<b>0204 Streuobstbestand (Streuobstwiese/-weide, Obstbaumreihen)</b>				
Charakteristik:					
		Bearbeiter:	TB Lebensraum		
lfd. Nummer:	<b>3416</b>	Fläche: in m <sup>2</sup>	<b>0</b>	Länge in m:	<b>0</b>
Bestandestyp:	<b>0204 Streuobstbestand (Streuobstwiese/-weide, Obstbaumreihen)</b>				
Charakteristik:					
		Bearbeiter:	TB Lebensraum		
lfd. Nummer:	<b>3417</b>	Fläche: in m <sup>2</sup>	<b>0</b>	Länge in m:	<b>0</b>
Bestandestyp:	<b>0207 Markanter Einzelbaum</b>				
Charakteristik:					
		Bearbeiter:	TB Lebensraum		
lfd. Nummer:	<b>3418</b>	Fläche: in m <sup>2</sup>	<b>0</b>	Länge in m:	<b>0</b>
Bestandestyp:	<b>0206 Baumreihe, Allee</b>				
Charakteristik:					
		Bearbeiter:	TB Lebensraum		

lfd. Nummer:	<b>3419</b>	Fläche: in m <sup>2</sup>	<b>0</b>	Länge in m:	<b>0</b>
Bestandestyp:	<b>0206 Baumreihe, Allee</b>				
Charakteristik:					
		Bearbeiter:	TB Lebensraum		
lfd. Nummer:	<b>3420</b>	Fläche: in m <sup>2</sup>	<b>0</b>	Länge in m:	<b>0</b>
Bestandestyp:	<b>0207 Markanter Einzelbaum</b>				
Charakteristik:					
		Bearbeiter:	TB Lebensraum		
lfd. Nummer:	<b>3421</b>	Fläche: in m <sup>2</sup>	<b>0</b>	Länge in m:	<b>0</b>
Bestandestyp:	<b>0207 Markanter Einzelbaum</b>				
Charakteristik:					
		Bearbeiter:	TB Lebensraum		
lfd. Nummer:	<b>3422</b>	Fläche: in m <sup>2</sup>	<b>0</b>	Länge in m:	<b>0</b>
Bestandestyp:	<b>0103 Laub-Nadel-Mischwald/Laub-Nadelholz-Mischforst</b>				
Charakteristik:					
		Bearbeiter:	TB Lebensraum		
lfd. Nummer:	<b>3423</b>	Fläche: in m <sup>2</sup>	<b>0</b>	Länge in m:	<b>0</b>
Bestandestyp:	<b>0103 Laub-Nadel-Mischwald/Laub-Nadelholz-Mischforst</b>				
Charakteristik:					
		Bearbeiter:	TB Lebensraum		
lfd. Nummer:	<b>3424</b>	Fläche: in m <sup>2</sup>	<b>0</b>	Länge in m:	<b>0</b>
Bestandestyp:	<b>0103 Laub-Nadel-Mischwald/Laub-Nadelholz-Mischforst</b>				
Charakteristik:					
		Bearbeiter:	TB Lebensraum		
lfd. Nummer:	<b>3425</b>	Fläche: in m <sup>2</sup>	<b>0</b>	Länge in m:	<b>0</b>
Bestandestyp:	<b>0401 Stehendes Gewässer</b>				
Charakteristik:	Fischteich ohne Ufergehölz, geböschte begrünte Ufer				
		Bearbeiter:	TB Lebensraum		
lfd. Nummer:	<b>3426</b>	Fläche: in m <sup>2</sup>	<b>0</b>	Länge in m:	<b>0</b>
Bestandestyp:	<b>0401 Stehendes Gewässer</b>				
Charakteristik:	Fischteich ohne Ufergehölz, geböschte begrünte Ufer				
		Bearbeiter:	TB Lebensraum		
lfd. Nummer:	<b>3428</b>	Fläche: in m <sup>2</sup>	<b>0</b>	Länge in m:	<b>0</b>
Bestandestyp:	<b>0202 Uferbegleitgehölz</b>				
Charakteristik:	Alnus glutinosa, Quercus robur, Fagus sylvatica, Picea abies				
		Bearbeiter:	TB Lebensraum		
lfd. Nummer:	<b>3429</b>	Fläche: in m <sup>2</sup>	<b>0</b>	Länge in m:	<b>0</b>
Bestandestyp:	<b>0202 Uferbegleitgehölz</b>				
Charakteristik:	Alnus glutinosa, Quercus robur, Fagus sylvatica, Picea abies				
		Bearbeiter:	TB Lebensraum		
lfd. Nummer:	<b>3430</b>	Fläche: in m <sup>2</sup>	<b>0</b>	Länge in m:	<b>0</b>
Bestandestyp:	<b>0202 Uferbegleitgehölz</b>				
Charakteristik:	Alnus glutinosa, Quercus robur, Fagus sylvatica, Picea abies				
		Bearbeiter:	TB Lebensraum		
lfd. Nummer:	<b>3431</b>	Fläche: in m <sup>2</sup>	<b>0</b>	Länge in m:	<b>0</b>
Bestandestyp:	<b>0206 Baumreihe, Allee</b>				
Charakteristik:					
		Bearbeiter:	TB Lebensraum		

lfd. Nummer:	<b>3432</b>	Fläche: in m <sup>2</sup>	<b>0</b>	Länge in m:	<b>0</b>
Bestandestyp:	<b>0206 Baumreihe, Allee</b>				
Charakteristik:					
	Bearbeiter: TB Lebensraum				
lfd. Nummer:	<b>3433</b>	Fläche: in m <sup>2</sup>	<b>0</b>	Länge in m:	<b>0</b>
Bestandestyp:	<b>0104 Laubwald/Laubholzforst</b>				
Charakteristik:					
	Bearbeiter: TB Lebensraum				
lfd. Nummer:	<b>3434</b>	Fläche: in m <sup>2</sup>	<b>0</b>	Länge in m:	<b>0</b>
Bestandestyp:	<b>0204 Streuobstbestand (Streuobstwiese/-weide, Obstbaumreihen)</b>				
Charakteristik:					
	Bearbeiter: TB Lebensraum				
lfd. Nummer:	<b>3435</b>	Fläche: in m <sup>2</sup>	<b>0</b>	Länge in m:	<b>0</b>
Bestandestyp:	<b>0204 Streuobstbestand (Streuobstwiese/-weide, Obstbaumreihen)</b>				
Charakteristik:					
	Bearbeiter: TB Lebensraum				
lfd. Nummer:	<b>3436</b>	Fläche: in m <sup>2</sup>	<b>0</b>	Länge in m:	<b>0</b>
Bestandestyp:	<b>0202 Uferbegleitgehölz</b>				
Charakteristik:	Carpinus betulus, Fagus sylvatica, Alnus glutinosa, Fraxinus excelsior, Sambucus nigra, Ufergehölz sowie Bachlauf sehr naturnah				
	Bearbeiter: TB Lebensraum				
lfd. Nummer:	<b>3437</b>	Fläche: in m <sup>2</sup>	<b>0</b>	Länge in m:	<b>0</b>
Bestandestyp:	<b>0402 Fließendes Gewässer</b>				
Charakteristik:	Schmales Gerinne im Wald, mündet in Bleicherbach, ca. 50 - 70 cm breit, wasserführend				
	Bearbeiter: TB Lebensraum				
lfd. Nummer:	<b>3438</b>	Fläche: in m <sup>2</sup>	<b>0</b>	Länge in m:	<b>0</b>
Bestandestyp:	<b>0103 Laub-Nadel-Mischwald/Laub-Nadelholz-Mischforst</b>				
Charakteristik:					
	Bearbeiter: TB Lebensraum				
lfd. Nummer:	<b>3439</b>	Fläche: in m <sup>2</sup>	<b>0</b>	Länge in m:	<b>0</b>
Bestandestyp:	<b>0204 Streuobstbestand (Streuobstwiese/-weide, Obstbaumreihen)</b>				
Charakteristik:					
	Bearbeiter: TB Lebensraum				
lfd. Nummer:	<b>3440</b>	Fläche: in m <sup>2</sup>	<b>0</b>	Länge in m:	<b>0</b>
Bestandestyp:	<b>0402 Fließendes Gewässer</b>				
Charakteristik:	Mühlbach: aus Bleicherbach ausgeleitet, geradlinig verlaufend, ca. 1m breit, wasserführend				
	Bearbeiter: TB Lebensraum				
lfd. Nummer:	<b>3441</b>	Fläche: in m <sup>2</sup>	<b>0</b>	Länge in m:	<b>0</b>
Bestandestyp:	<b>0202 Uferbegleitgehölz</b>				
Charakteristik:	Carpinus betulus, Fagus sylvatica, Alnus glutinosa, Fraxinus excelsior, Sambucus nigra, Ufergehölz sowie Bachlauf sehr naturnah				
	Bearbeiter: TB Lebensraum				
lfd. Nummer:	<b>3442</b>	Fläche: in m <sup>2</sup>	<b>0</b>	Länge in m:	<b>0</b>
Bestandestyp:	<b>0104 Laubwald/Laubholzforst</b>				
Charakteristik:					
	Bearbeiter: TB Lebensraum				
lfd. Nummer:	<b>3443</b>	Fläche: in m <sup>2</sup>	<b>0</b>	Länge in m:	<b>0</b>
Bestandestyp:	<b>0103 Laub-Nadel-Mischwald/Laub-Nadelholz-Mischforst</b>				
Charakteristik:					
	Bearbeiter: TB Lebensraum				

lfd. Nummer:	<b>3444</b>	Fläche: in m <sup>2</sup>	<b>0</b>	Länge in m:	<b>0</b>
Bestandestyp:	<b>0204 Streuobstbestand (Streuobstwiese/-weide, Obstbaumreihen)</b>				
Charakteristik:					
	Bearbeiter: TB Lebensraum				
lfd. Nummer:	<b>3446</b>	Fläche: in m <sup>2</sup>	<b>0</b>	Länge in m:	<b>0</b>
Bestandestyp:	<b>0202 Uferbegleitgehölz</b>				
Charakteristik:	Carpinus betulus, Fagus sylvatica, Alnus glutinosa, Fraxinus excelsior, Sambucus nigra, Ufergehölz sowie Bachlauf sehr naturnah				
	Bearbeiter: TB Lebensraum				
lfd. Nummer:	<b>3447</b>	Fläche: in m <sup>2</sup>	<b>0</b>	Länge in m:	<b>0</b>
Bestandestyp:	<b>0103 Laub-Nadel-Mischwald/Laub-Nadelholz-Mischforst</b>				
Charakteristik:					
	Bearbeiter: TB Lebensraum				
lfd. Nummer:	<b>3448</b>	Fläche: in m <sup>2</sup>	<b>0</b>	Länge in m:	<b>0</b>
Bestandestyp:	<b>0102 Nadelwald/Nadelholzforst</b>				
Charakteristik:					
	Bearbeiter: TB Lebensraum				
lfd. Nummer:	<b>3449</b>	Fläche: in m <sup>2</sup>	<b>0</b>	Länge in m:	<b>0</b>
Bestandestyp:	<b>0204 Streuobstbestand (Streuobstwiese/-weide, Obstbaumreihen)</b>				
Charakteristik:					
	Bearbeiter: TB Lebensraum				
lfd. Nummer:	<b>3450</b>	Fläche: in m <sup>2</sup>	<b>0</b>	Länge in m:	<b>0</b>
Bestandestyp:	<b>0204 Streuobstbestand (Streuobstwiese/-weide, Obstbaumreihen)</b>				
Charakteristik:					
	Bearbeiter: TB Lebensraum				
lfd. Nummer:	<b>3451</b>	Fläche: in m <sup>2</sup>	<b>0</b>	Länge in m:	<b>0</b>
Bestandestyp:	<b>0206 Baumreihe, Allee</b>				
Charakteristik:					
	Bearbeiter: TB Lebensraum				
lfd. Nummer:	<b>3452</b>	Fläche: in m <sup>2</sup>	<b>0</b>	Länge in m:	<b>0</b>
Bestandestyp:	<b>0206 Baumreihe, Allee</b>				
Charakteristik:					
	Bearbeiter: TB Lebensraum				
lfd. Nummer:	<b>3453</b>	Fläche: in m <sup>2</sup>	<b>0</b>	Länge in m:	<b>0</b>
Bestandestyp:	<b>0204 Streuobstbestand (Streuobstwiese/-weide, Obstbaumreihen)</b>				
Charakteristik:					
	Bearbeiter: TB Lebensraum				
lfd. Nummer:	<b>3454</b>	Fläche: in m <sup>2</sup>	<b>0</b>	Länge in m:	<b>0</b>
Bestandestyp:	<b>0206 Baumreihe, Allee</b>				
Charakteristik:					
	Bearbeiter: TB Lebensraum				
lfd. Nummer:	<b>3455</b>	Fläche: in m <sup>2</sup>	<b>0</b>	Länge in m:	<b>0</b>
Bestandestyp:	<b>0206 Baumreihe, Allee</b>				
Charakteristik:					
	Bearbeiter: TB Lebensraum				
lfd. Nummer:	<b>3456</b>	Fläche: in m <sup>2</sup>	<b>0</b>	Länge in m:	<b>0</b>
Bestandestyp:	<b>0204 Streuobstbestand (Streuobstwiese/-weide, Obstbaumreihen)</b>				
Charakteristik:					
	Bearbeiter: TB Lebensraum				

lfd. Nummer:	<b>3457</b>	Fläche: in m <sup>2</sup>	<b>0</b>	Länge in m:	<b>0</b>
Bestandestyp:	<b>0202 Uferbegleitgehölz</b>				
Charakteristik:	Carpinus betulus, Fagus sylvatica, Alnus glutinosa, Fraxinus excelsior, Sambucus nigra, Ufergehölz sowie Bachlauf sehr naturnah				
	Bearbeiter: TB Lebensraum				
lfd. Nummer:	<b>3458</b>	Fläche: in m <sup>2</sup>	<b>0</b>	Länge in m:	<b>0</b>
Bestandestyp:	<b>0202 Uferbegleitgehölz</b>				
Charakteristik:	Carpinus betulus, Fagus sylvatica, Alnus glutinosa, Fraxinus excelsior, Sambucus nigra, Ufergehölz sowie Bachlauf sehr naturnah				
	Bearbeiter: TB Lebensraum				
lfd. Nummer:	<b>3459</b>	Fläche: in m <sup>2</sup>	<b>0</b>	Länge in m:	<b>0</b>
Bestandestyp:	<b>0204 Streuobstbestand (Streuobstwiese/-weide, Obstbaumreihen)</b>				
Charakteristik:					
	Bearbeiter: TB Lebensraum				
lfd. Nummer:	<b>3460</b>	Fläche: in m <sup>2</sup>	<b>0</b>	Länge in m:	<b>0</b>
Bestandestyp:	<b>0204 Streuobstbestand (Streuobstwiese/-weide, Obstbaumreihen)</b>				
Charakteristik:					
	Bearbeiter: TB Lebensraum				
lfd. Nummer:	<b>3461</b>	Fläche: in m <sup>2</sup>	<b>0</b>	Länge in m:	<b>0</b>
Bestandestyp:	<b>0204 Streuobstbestand (Streuobstwiese/-weide, Obstbaumreihen)</b>				
Charakteristik:					
	Bearbeiter: TB Lebensraum				
lfd. Nummer:	<b>3462</b>	Fläche: in m <sup>2</sup>	<b>0</b>	Länge in m:	<b>0</b>
Bestandestyp:	<b>0206 Baumreihe, Allee</b>				
Charakteristik:					
	Bearbeiter: TB Lebensraum				
lfd. Nummer:	<b>3463</b>	Fläche: in m <sup>2</sup>	<b>0</b>	Länge in m:	<b>0</b>
Bestandestyp:	<b>0207 Markanter Einzelbaum</b>				
Charakteristik:					
	Bearbeiter: TB Lebensraum				
lfd. Nummer:	<b>3464</b>	Fläche: in m <sup>2</sup>	<b>0</b>	Länge in m:	<b>0</b>
Bestandestyp:	<b>0206 Baumreihe, Allee</b>				
Charakteristik:					
	Bearbeiter: TB Lebensraum				
lfd. Nummer:	<b>3465</b>	Fläche: in m <sup>2</sup>	<b>0</b>	Länge in m:	<b>0</b>
Bestandestyp:	<b>0104 Laubwald/Laubholzforst</b>				
Charakteristik:					
	Bearbeiter: TB Lebensraum				
lfd. Nummer:	<b>3466</b>	Fläche: in m <sup>2</sup>	<b>0</b>	Länge in m:	<b>0</b>
Bestandestyp:	<b>0310 Grünland-Sondernutzung</b>				
Charakteristik:	Sportplatz				
	Bearbeiter: TB Lebensraum				
lfd. Nummer:	<b>3467</b>	Fläche: in m <sup>2</sup>	<b>0</b>	Länge in m:	<b>0</b>
Bestandestyp:	<b>0310 Grünland-Sondernutzung</b>				
Charakteristik:	Tennisplätze				
	Bearbeiter: TB Lebensraum				
lfd. Nummer:	<b>3468</b>	Fläche: in m <sup>2</sup>	<b>0</b>	Länge in m:	<b>0</b>
Bestandestyp:	<b>0310 Grünland-Sondernutzung</b>				
Charakteristik:	öffentliche Rasenanlage, Freizeitanlage				
	Bearbeiter: TB Lebensraum				

lfd. Nummer:	<b>3469</b>	Fläche: in m <sup>2</sup>	<b>0</b>	Länge in m:	<b>0</b>
Bestandestyp:	<b>0310 Grünland-Sondernutzung</b>				
Charakteristik:	öffentliche Rasenanlage, Freizeitanlage				
	Bearbeiter: TB Lebensraum				
lfd. Nummer:	<b>3470</b>	Fläche: in m <sup>2</sup>	<b>0</b>	Länge in m:	<b>0</b>
Bestandestyp:	<b>0310 Grünland-Sondernutzung</b>				
Charakteristik:	öffentliche Rasenanlage, Freizeitanlage				
	Bearbeiter: TB Lebensraum				
lfd. Nummer:	<b>3471</b>	Fläche: in m <sup>2</sup>	<b>0</b>	Länge in m:	<b>0</b>
Bestandestyp:	<b>0104 Laubwald/Laubholzforst</b>				
Charakteristik:					
	Bearbeiter: TB Lebensraum				
lfd. Nummer:	<b>3472</b>	Fläche: in m <sup>2</sup>	<b>0</b>	Länge in m:	<b>0</b>
Bestandestyp:	<b>0202 Uferbegleitgehölz</b>				
Charakteristik:	Salix sp. (dominierend), Alnus glutinosa, Populus x canadensis				
	Bearbeiter: TB Lebensraum				
lfd. Nummer:	<b>3473</b>	Fläche: in m <sup>2</sup>	<b>0</b>	Länge in m:	<b>0</b>
Bestandestyp:	<b>0202 Uferbegleitgehölz</b>				
Charakteristik:	Salix sp. (dominierend), Alnus glutinosa, Populus x canadensis				
	Bearbeiter: TB Lebensraum				
lfd. Nummer:	<b>3474</b>	Fläche: in m <sup>2</sup>	<b>0</b>	Länge in m:	<b>0</b>
Bestandestyp:	<b>0204 Streuobstbestand (Streuobstwiese/-weide, Obstbaumreihen)</b>				
Charakteristik:					
	Bearbeiter: TB Lebensraum				
lfd. Nummer:	<b>3475</b>	Fläche: in m <sup>2</sup>	<b>0</b>	Länge in m:	<b>0</b>
Bestandestyp:	<b>0104 Laubwald/Laubholzforst</b>				
Charakteristik:					
	Bearbeiter: TB Lebensraum				
lfd. Nummer:	<b>3476</b>	Fläche: in m <sup>2</sup>	<b>0</b>	Länge in m:	<b>0</b>
Bestandestyp:	<b>0204 Streuobstbestand (Streuobstwiese/-weide, Obstbaumreihen)</b>				
Charakteristik:					
	Bearbeiter: TB Lebensraum				
lfd. Nummer:	<b>3477</b>	Fläche: in m <sup>2</sup>	<b>0</b>	Länge in m:	<b>0</b>
Bestandestyp:	<b>0210 Markante (landschaftsprägende) Geländeböschung</b>				
Charakteristik:	Terrassenkante: Austufe/Hügelstufe, Südhang, teilweise bebautes, teilweise unbebautes Bauland, kleiner Rest an standortsgerechtem Laubwald				
	Bearbeiter: TB Lebensraum				
lfd. Nummer:	<b>3478</b>	Fläche: in m <sup>2</sup>	<b>0</b>	Länge in m:	<b>0</b>
Bestandestyp:	<b>0104 Laubwald/Laubholzforst</b>				
Charakteristik:					
	Bearbeiter: TB Lebensraum				
lfd. Nummer:	<b>3479</b>	Fläche: in m <sup>2</sup>	<b>0</b>	Länge in m:	<b>0</b>
Bestandestyp:	<b>0104 Laubwald/Laubholzforst</b>				
Charakteristik:					
	Bearbeiter: TB Lebensraum				
lfd. Nummer:	<b>3480</b>	Fläche: in m <sup>2</sup>	<b>0</b>	Länge in m:	<b>0</b>
Bestandestyp:	<b>0204 Streuobstbestand (Streuobstwiese/-weide, Obstbaumreihen)</b>				
Charakteristik:					
	Bearbeiter: TB Lebensraum				

lfd. Nummer:	<b>3481</b>	Fläche: in m <sup>2</sup>	<b>0</b>	Länge in m:	<b>0</b>
Bestandestyp:	<b>0204 Streuobstbestand (Streuobstwiese/-weide, Obstbaumreihen)</b>				
Charakteristik:					
	Bearbeiter: TB Lebensraum				
lfd. Nummer:	<b>3482</b>	Fläche: in m <sup>2</sup>	<b>0</b>	Länge in m:	<b>0</b>
Bestandestyp:	<b>0104 Laubwald/Laubholzforst</b>				
Charakteristik:					
	Bearbeiter: TB Lebensraum				
lfd. Nummer:	<b>3483</b>	Fläche: in m <sup>2</sup>	<b>0</b>	Länge in m:	<b>0</b>
Bestandestyp:	<b>0204 Streuobstbestand (Streuobstwiese/-weide, Obstbaumreihen)</b>				
Charakteristik:					
	Bearbeiter: TB Lebensraum				
lfd. Nummer:	<b>3484</b>	Fläche: in m <sup>2</sup>	<b>0</b>	Länge in m:	<b>0</b>
Bestandestyp:	<b>0206 Baumreihe, Allee</b>				
Charakteristik:					
	Bearbeiter: TB Lebensraum				
lfd. Nummer:	<b>3485</b>	Fläche: in m <sup>2</sup>	<b>0</b>	Länge in m:	<b>0</b>
Bestandestyp:	<b>0206 Baumreihe, Allee</b>				
Charakteristik:					
	Bearbeiter: TB Lebensraum				
lfd. Nummer:	<b>3486</b>	Fläche: in m <sup>2</sup>	<b>0</b>	Länge in m:	<b>0</b>
Bestandestyp:	<b>0206 Baumreihe, Allee</b>				
Charakteristik:					
	Bearbeiter: TB Lebensraum				
lfd. Nummer:	<b>3487</b>	Fläche: in m <sup>2</sup>	<b>0</b>	Länge in m:	<b>0</b>
Bestandestyp:	<b>0207 Markanter Einzelbaum</b>				
Charakteristik:					
	Bearbeiter: TB Lebensraum				
lfd. Nummer:	<b>3488</b>	Fläche: in m <sup>2</sup>	<b>0</b>	Länge in m:	<b>0</b>
Bestandestyp:	<b>0207 Markanter Einzelbaum</b>				
Charakteristik:					
	Bearbeiter: TB Lebensraum				
lfd. Nummer:	<b>3489</b>	Fläche: in m <sup>2</sup>	<b>0</b>	Länge in m:	<b>0</b>
Bestandestyp:	<b>0207 Markanter Einzelbaum</b>				
Charakteristik:					
	Bearbeiter: TB Lebensraum				
lfd. Nummer:	<b>3490</b>	Fläche: in m <sup>2</sup>	<b>0</b>	Länge in m:	<b>0</b>
Bestandestyp:	<b>0207 Markanter Einzelbaum</b>				
Charakteristik:					
	Bearbeiter: TB Lebensraum				
lfd. Nummer:	<b>3491</b>	Fläche: in m <sup>2</sup>	<b>0</b>	Länge in m:	<b>0</b>
Bestandestyp:	<b>0207 Markanter Einzelbaum</b>				
Charakteristik:					
	Bearbeiter: TB Lebensraum				
lfd. Nummer:	<b>3492</b>	Fläche: in m <sup>2</sup>	<b>0</b>	Länge in m:	<b>0</b>
Bestandestyp:	<b>0207 Markanter Einzelbaum</b>				
Charakteristik:					
	Bearbeiter: TB Lebensraum				

lfd. Nummer:	<b>3493</b>	Fläche: in m <sup>2</sup>	<b>0</b>	Länge in m:	<b>0</b>
Bestandestyp:	<b>0204 Streuobstbestand (Streuobstwiese/-weide, Obstbaumreihen)</b>				
Charakteristik:	Bearbeiter: TB Lebensraum				
lfd. Nummer:	<b>3494</b>	Fläche: in m <sup>2</sup>	<b>0</b>	Länge in m:	<b>0</b>
Bestandestyp:	<b>0104 Laubwald/Laubholzforst</b>				
Charakteristik:	Bearbeiter: TB Lebensraum				
lfd. Nummer:	<b>3495</b>	Fläche: in m <sup>2</sup>	<b>0</b>	Länge in m:	<b>0</b>
Bestandestyp:	<b>0204 Streuobstbestand (Streuobstwiese/-weide, Obstbaumreihen)</b>				
Charakteristik:	Bearbeiter: TB Lebensraum				
lfd. Nummer:	<b>3496</b>	Fläche: in m <sup>2</sup>	<b>0</b>	Länge in m:	<b>0</b>
Bestandestyp:	<b>0104 Laubwald/Laubholzforst</b>				
Charakteristik:	Bearbeiter: TB Lebensraum				
lfd. Nummer:	<b>3497</b>	Fläche: in m <sup>2</sup>	<b>0</b>	Länge in m:	<b>0</b>
Bestandestyp:	<b>0103 Laub-Nadel-Mischwald/Laub-Nadelholz-Mischforst</b>				
Charakteristik:	Bearbeiter: TB Lebensraum				
lfd. Nummer:	<b>3498</b>	Fläche: in m <sup>2</sup>	<b>0</b>	Länge in m:	<b>0</b>
Bestandestyp:	<b>0204 Streuobstbestand (Streuobstwiese/-weide, Obstbaumreihen)</b>				
Charakteristik:	Bearbeiter: TB Lebensraum				
lfd. Nummer:	<b>3499</b>	Fläche: in m <sup>2</sup>	<b>0</b>	Länge in m:	<b>0</b>
Bestandestyp:	<b>0204 Streuobstbestand (Streuobstwiese/-weide, Obstbaumreihen)</b>				
Charakteristik:	Bearbeiter: TB Lebensraum				
lfd. Nummer:	<b>3500</b>	Fläche: in m <sup>2</sup>	<b>0</b>	Länge in m:	<b>0</b>
Bestandestyp:	<b>0204 Streuobstbestand (Streuobstwiese/-weide, Obstbaumreihen)</b>				
Charakteristik:	Bearbeiter: TB Lebensraum				
lfd. Nummer:	<b>3501</b>	Fläche: in m <sup>2</sup>	<b>0</b>	Länge in m:	<b>0</b>
Bestandestyp:	<b>0207 Markanter Einzelbaum</b>				
Charakteristik:	Bearbeiter: TB Lebensraum				
lfd. Nummer:	<b>3502</b>	Fläche: in m <sup>2</sup>	<b>0</b>	Länge in m:	<b>0</b>
Bestandestyp:	<b>0207 Markanter Einzelbaum</b>				
Charakteristik:	Bearbeiter: TB Lebensraum				
lfd. Nummer:	<b>3503</b>	Fläche: in m <sup>2</sup>	<b>0</b>	Länge in m:	<b>0</b>
Bestandestyp:	<b>0207 Markanter Einzelbaum</b>				
Charakteristik:	Bearbeiter: TB Lebensraum				
lfd. Nummer:	<b>3504</b>	Fläche: in m <sup>2</sup>	<b>0</b>	Länge in m:	<b>0</b>
Bestandestyp:	<b>0207 Markanter Einzelbaum</b>				
Charakteristik:	Bearbeiter: TB Lebensraum				

lfd. Nummer:	<b>3505</b>	Fläche: in m <sup>2</sup>	<b>0</b>	Länge in m:	<b>0</b>
Bestandestyp:	<b>0207 Markanter Einzelbaum</b>				
Charakteristik:					
		Bearbeiter:	TB Lebensraum		
lfd. Nummer:	<b>3506</b>	Fläche: in m <sup>2</sup>	<b>0</b>	Länge in m:	<b>0</b>
Bestandestyp:	<b>0206 Baumreihe, Allee</b>				
Charakteristik:					
		Bearbeiter:	TB Lebensraum		
lfd. Nummer:	<b>3507</b>	Fläche: in m <sup>2</sup>	<b>0</b>	Länge in m:	<b>0</b>
Bestandestyp:	<b>0206 Baumreihe, Allee</b>				
Charakteristik:					
		Bearbeiter:	TB Lebensraum		
lfd. Nummer:	<b>3508</b>	Fläche: in m <sup>2</sup>	<b>0</b>	Länge in m:	<b>0</b>
Bestandestyp:	<b>0206 Baumreihe, Allee</b>				
Charakteristik:					
		Bearbeiter:	TB Lebensraum		
lfd. Nummer:	<b>3509</b>	Fläche: in m <sup>2</sup>	<b>0</b>	Länge in m:	<b>0</b>
Bestandestyp:	<b>0206 Baumreihe, Allee</b>				
Charakteristik:					
		Bearbeiter:	TB Lebensraum		
lfd. Nummer:	<b>3510</b>	Fläche: in m <sup>2</sup>	<b>0</b>	Länge in m:	<b>0</b>
Bestandestyp:	<b>0206 Baumreihe, Allee</b>				
Charakteristik:					
		Bearbeiter:	TB Lebensraum		
lfd. Nummer:	<b>3511</b>	Fläche: in m <sup>2</sup>	<b>0</b>	Länge in m:	<b>0</b>
Bestandestyp:	<b>0206 Baumreihe, Allee</b>				
Charakteristik:					
		Bearbeiter:	TB Lebensraum		
lfd. Nummer:	<b>3512</b>	Fläche: in m <sup>2</sup>	<b>0</b>	Länge in m:	<b>0</b>
Bestandestyp:	<b>0204 Streuobstbestand (Streuobstwiese/-weide, Obstbaumreihen)</b>				
Charakteristik:					
		Bearbeiter:	TB Lebensraum		
lfd. Nummer:	<b>3513</b>	Fläche: in m <sup>2</sup>	<b>0</b>	Länge in m:	<b>0</b>
Bestandestyp:	<b>0402 Fließendes Gewässer</b>				
Charakteristik:	Grabenartiges Gerinne im Wald, Zufluß zu 1648				
		Bearbeiter:	TB Lebensraum		
lfd. Nummer:	<b>3515</b>	Fläche: in m <sup>2</sup>	<b>0</b>	Länge in m:	<b>0</b>
Bestandestyp:	<b>0202 Uferbegleitgehölz</b>				
Charakteristik:	Fraxinus excelsior, Alnus glutinosa, Sambucus nigra,				
		Bearbeiter:	TB Lebensraum		
lfd. Nummer:	<b>3516</b>	Fläche: in m <sup>2</sup>	<b>0</b>	Länge in m:	<b>0</b>
Bestandestyp:	<b>0103 Laub-Nadel-Mischwald/Laub-Nadelholz-Mischforst</b>				
Charakteristik:					
		Bearbeiter:	TB Lebensraum		
lfd. Nummer:	<b>3517</b>	Fläche: in m <sup>2</sup>	<b>0</b>	Länge in m:	<b>0</b>
Bestandestyp:	<b>0102 Nadelwald/Nadelholzforst</b>				
Charakteristik:					
		Bearbeiter:	TB Lebensraum		

lfd. Nummer:	<b>3518</b>	Fläche: in m <sup>2</sup>	<b>0</b>	Länge in m:	<b>0</b>
Bestandestyp:	<b>0103 Laub-Nadel-Mischwald/Laub-Nadelholz-Mischforst</b>				
Charakteristik:					
	Bearbeiter: TB Lebensraum				
lfd. Nummer:	<b>3519</b>	Fläche: in m <sup>2</sup>	<b>0</b>	Länge in m:	<b>0</b>
Bestandestyp:	<b>0104 Laubwald/Laubholzforst</b>				
Charakteristik:					
	Bearbeiter: TB Lebensraum				
lfd. Nummer:	<b>3520</b>	Fläche: in m <sup>2</sup>	<b>0</b>	Länge in m:	<b>0</b>
Bestandestyp:	<b>0102 Nadelwald/Nadelholzforst</b>				
Charakteristik:					
	Bearbeiter: TB Lebensraum				
lfd. Nummer:	<b>3521</b>	Fläche: in m <sup>2</sup>	<b>0</b>	Länge in m:	<b>0</b>
Bestandestyp:	<b>0103 Laub-Nadel-Mischwald/Laub-Nadelholz-Mischforst</b>				
Charakteristik:					
	Bearbeiter: TB Lebensraum				
lfd. Nummer:	<b>3522</b>	Fläche: in m <sup>2</sup>	<b>0</b>	Länge in m:	<b>0</b>
Bestandestyp:	<b>0204 Streuobstbestand (Streuobstwiese/-weide, Obstbaumreihen)</b>				
Charakteristik:					
	Bearbeiter: TB Lebensraum				
lfd. Nummer:	<b>3523</b>	Fläche: in m <sup>2</sup>	<b>0</b>	Länge in m:	<b>0</b>
Bestandestyp:	<b>0204 Streuobstbestand (Streuobstwiese/-weide, Obstbaumreihen)</b>				
Charakteristik:					
	Bearbeiter: TB Lebensraum				
lfd. Nummer:	<b>3524</b>	Fläche: in m <sup>2</sup>	<b>0</b>	Länge in m:	<b>0</b>
Bestandestyp:	<b>0206 Baumreihe, Allee</b>				
Charakteristik:					
	Bearbeiter: TB Lebensraum				
lfd. Nummer:	<b>3525</b>	Fläche: in m <sup>2</sup>	<b>0</b>	Länge in m:	<b>0</b>
Bestandestyp:	<b>0104 Laubwald/Laubholzforst</b>				
Charakteristik:					
	Bearbeiter: TB Lebensraum				
lfd. Nummer:	<b>3526</b>	Fläche: in m <sup>2</sup>	<b>0</b>	Länge in m:	<b>0</b>
Bestandestyp:	<b>0204 Streuobstbestand (Streuobstwiese/-weide, Obstbaumreihen)</b>				
Charakteristik:					
	Bearbeiter: TB Lebensraum				
lfd. Nummer:	<b>3527</b>	Fläche: in m <sup>2</sup>	<b>0</b>	Länge in m:	<b>0</b>
Bestandestyp:	<b>0104 Laubwald/Laubholzforst</b>				
Charakteristik:					
	Bearbeiter: TB Lebensraum				
lfd. Nummer:	<b>3528</b>	Fläche: in m <sup>2</sup>	<b>0</b>	Länge in m:	<b>0</b>
Bestandestyp:	<b>0204 Streuobstbestand (Streuobstwiese/-weide, Obstbaumreihen)</b>				
Charakteristik:					
	Bearbeiter: TB Lebensraum				
lfd. Nummer:	<b>3529</b>	Fläche: in m <sup>2</sup>	<b>0</b>	Länge in m:	<b>0</b>
Bestandestyp:	<b>0204 Streuobstbestand (Streuobstwiese/-weide, Obstbaumreihen)</b>				
Charakteristik:					
	Bearbeiter: TB Lebensraum				

lfd. Nummer:	<b>3530</b>	Fläche: in m <sup>2</sup>	<b>0</b>	Länge in m:	<b>0</b>
Bestandestyp:	<b>0104 Laubwald/Laubholzforst</b>				
Charakteristik:					
	Bearbeiter: TB Lebensraum				
lfd. Nummer:	<b>3531</b>	Fläche: in m <sup>2</sup>	<b>0</b>	Länge in m:	<b>0</b>
Bestandestyp:	<b>0202 Uferbegleitgehölz</b>				
Charakteristik:	Carpinus betulus, Fagus sylvatica, Alnus glutinosa				
	Bearbeiter: TB Lebensraum				
lfd. Nummer:	<b>3532</b>	Fläche: in m <sup>2</sup>	<b>0</b>	Länge in m:	<b>0</b>
Bestandestyp:	<b>0102 Nadelwald/Nadelholzforst</b>				
Charakteristik:					
	Bearbeiter: TB Lebensraum				
lfd. Nummer:	<b>3533</b>	Fläche: in m <sup>2</sup>	<b>0</b>	Länge in m:	<b>0</b>
Bestandestyp:	<b>0103 Laub-Nadel-Mischwald/Laub-Nadelholz-Mischforst</b>				
Charakteristik:					
	Bearbeiter: TB Lebensraum				
lfd. Nummer:	<b>3534</b>	Fläche: in m <sup>2</sup>	<b>0</b>	Länge in m:	<b>0</b>
Bestandestyp:	<b>0102 Nadelwald/Nadelholzforst</b>				
Charakteristik:					
	Bearbeiter: TB Lebensraum				
lfd. Nummer:	<b>3535</b>	Fläche: in m <sup>2</sup>	<b>0</b>	Länge in m:	<b>0</b>
Bestandestyp:	<b>0102 Nadelwald/Nadelholzforst</b>				
Charakteristik:					
	Bearbeiter: TB Lebensraum				
lfd. Nummer:	<b>3536</b>	Fläche: in m <sup>2</sup>	<b>0</b>	Länge in m:	<b>0</b>
Bestandestyp:	<b>0103 Laub-Nadel-Mischwald/Laub-Nadelholz-Mischforst</b>				
Charakteristik:					
	Bearbeiter: TB Lebensraum				
lfd. Nummer:	<b>3537</b>	Fläche: in m <sup>2</sup>	<b>0</b>	Länge in m:	<b>0</b>
Bestandestyp:	<b>0202 Uferbegleitgehölz</b>				
Charakteristik:	Fraxinus excelsior, Salix sp., Populus tremula				
	Bearbeiter: TB Lebensraum				
lfd. Nummer:	<b>3538</b>	Fläche: in m <sup>2</sup>	<b>0</b>	Länge in m:	<b>0</b>
Bestandestyp:	<b>0202 Uferbegleitgehölz</b>				
Charakteristik:	Fraxinus excelsior, Salix sp., Populus tremula				
	Bearbeiter: TB Lebensraum				
lfd. Nummer:	<b>3539</b>	Fläche: in m <sup>2</sup>	<b>0</b>	Länge in m:	<b>0</b>
Bestandestyp:	<b>0104 Laubwald/Laubholzforst</b>				
Charakteristik:					
	Bearbeiter: TB Lebensraum				
lfd. Nummer:	<b>3540</b>	Fläche: in m <sup>2</sup>	<b>0</b>	Länge in m:	<b>0</b>
Bestandestyp:	<b>0102 Nadelwald/Nadelholzforst</b>				
Charakteristik:					
	Bearbeiter: TB Lebensraum				
lfd. Nummer:	<b>3541</b>	Fläche: in m <sup>2</sup>	<b>0</b>	Länge in m:	<b>0</b>
Bestandestyp:	<b>0103 Laub-Nadel-Mischwald/Laub-Nadelholz-Mischforst</b>				
Charakteristik:					
	Bearbeiter: TB Lebensraum				

lfd. Nummer:	<b>3542</b>	Fläche: in m <sup>2</sup>	<b>0</b>	Länge in m:	<b>0</b>
Bestandestyp:	<b>0204 Streuobstbestand (Streuobstwiese/-weide, Obstbaumreihen)</b>				
Charakteristik:					
	Bearbeiter: TB Lebensraum				
lfd. Nummer:	<b>3543</b>	Fläche: in m <sup>2</sup>	<b>0</b>	Länge in m:	<b>0</b>
Bestandestyp:	<b>0206 Baumreihe, Allee</b>				
Charakteristik:					
	Bearbeiter: TB Lebensraum				
lfd. Nummer:	<b>3544</b>	Fläche: in m <sup>2</sup>	<b>0</b>	Länge in m:	<b>0</b>
Bestandestyp:	<b>0206 Baumreihe, Allee</b>				
Charakteristik:					
	Bearbeiter: TB Lebensraum				
lfd. Nummer:	<b>3545</b>	Fläche: in m <sup>2</sup>	<b>0</b>	Länge in m:	<b>0</b>
Bestandestyp:	<b>0206 Baumreihe, Allee</b>				
Charakteristik:					
	Bearbeiter: TB Lebensraum				
lfd. Nummer:	<b>3546</b>	Fläche: in m <sup>2</sup>	<b>0</b>	Länge in m:	<b>0</b>
Bestandestyp:	<b>0206 Baumreihe, Allee</b>				
Charakteristik:					
	Bearbeiter: TB Lebensraum				
lfd. Nummer:	<b>3547</b>	Fläche: in m <sup>2</sup>	<b>0</b>	Länge in m:	<b>0</b>
Bestandestyp:	<b>0206 Baumreihe, Allee</b>				
Charakteristik:					
	Bearbeiter: TB Lebensraum				
lfd. Nummer:	<b>3548</b>	Fläche: in m <sup>2</sup>	<b>0</b>	Länge in m:	<b>0</b>
Bestandestyp:	<b>0206 Baumreihe, Allee</b>				
Charakteristik:					
	Bearbeiter: TB Lebensraum				
lfd. Nummer:	<b>3549</b>	Fläche: in m <sup>2</sup>	<b>0</b>	Länge in m:	<b>0</b>
Bestandestyp:	<b>0206 Baumreihe, Allee</b>				
Charakteristik:					
	Bearbeiter: TB Lebensraum				
lfd. Nummer:	<b>3550</b>	Fläche: in m <sup>2</sup>	<b>0</b>	Länge in m:	<b>0</b>
Bestandestyp:	<b>0206 Baumreihe, Allee</b>				
Charakteristik:					
	Bearbeiter: TB Lebensraum				
lfd. Nummer:	<b>3551</b>	Fläche: in m <sup>2</sup>	<b>0</b>	Länge in m:	<b>0</b>
Bestandestyp:	<b>0206 Baumreihe, Allee</b>				
Charakteristik:					
	Bearbeiter: TB Lebensraum				
lfd. Nummer:	<b>3552</b>	Fläche: in m <sup>2</sup>	<b>0</b>	Länge in m:	<b>0</b>
Bestandestyp:	<b>0206 Baumreihe, Allee</b>				
Charakteristik:					
	Bearbeiter: TB Lebensraum				
lfd. Nummer:	<b>3553</b>	Fläche: in m <sup>2</sup>	<b>0</b>	Länge in m:	<b>0</b>
Bestandestyp:	<b>0204 Streuobstbestand (Streuobstwiese/-weide, Obstbaumreihen)</b>				
Charakteristik:					
	Bearbeiter: TB Lebensraum				

lfd. Nummer:	<b>3554</b>	Fläche: in m <sup>2</sup>	<b>0</b>	Länge in m:	<b>0</b>
Bestandestyp:	<b>0204 Streuobstbestand (Streuobstwiese/-weide, Obstbaumreihen)</b>				
Charakteristik:					
	Bearbeiter: TB Lebensraum				
lfd. Nummer:	<b>3555</b>	Fläche: in m <sup>2</sup>	<b>0</b>	Länge in m:	<b>0</b>
Bestandestyp:	<b>0207 Markanter Einzelbaum</b>				
Charakteristik:					
	Bearbeiter: TB Lebensraum				
lfd. Nummer:	<b>3556</b>	Fläche: in m <sup>2</sup>	<b>0</b>	Länge in m:	<b>0</b>
Bestandestyp:	<b>0207 Markanter Einzelbaum</b>				
Charakteristik:					
	Bearbeiter: TB Lebensraum				
lfd. Nummer:	<b>3557</b>	Fläche: in m <sup>2</sup>	<b>0</b>	Länge in m:	<b>0</b>
Bestandestyp:	<b>0207 Markanter Einzelbaum</b>				
Charakteristik:					
	Bearbeiter: TB Lebensraum				
lfd. Nummer:	<b>3558</b>	Fläche: in m <sup>2</sup>	<b>0</b>	Länge in m:	<b>0</b>
Bestandestyp:	<b>0207 Markanter Einzelbaum</b>				
Charakteristik:					
	Bearbeiter: TB Lebensraum				
lfd. Nummer:	<b>3559</b>	Fläche: in m <sup>2</sup>	<b>0</b>	Länge in m:	<b>0</b>
Bestandestyp:	<b>0207 Markanter Einzelbaum</b>				
Charakteristik:					
	Bearbeiter: TB Lebensraum				
lfd. Nummer:	<b>3560</b>	Fläche: in m <sup>2</sup>	<b>0</b>	Länge in m:	<b>0</b>
Bestandestyp:	<b>0207 Markanter Einzelbaum</b>				
Charakteristik:					
	Bearbeiter: TB Lebensraum				
lfd. Nummer:	<b>3561</b>	Fläche: in m <sup>2</sup>	<b>0</b>	Länge in m:	<b>0</b>
Bestandestyp:	<b>0207 Markanter Einzelbaum</b>				
Charakteristik:					
	Bearbeiter: TB Lebensraum				
lfd. Nummer:	<b>3562</b>	Fläche: in m <sup>2</sup>	<b>0</b>	Länge in m:	<b>0</b>
Bestandestyp:	<b>0204 Streuobstbestand (Streuobstwiese/-weide, Obstbaumreihen)</b>				
Charakteristik:					
	Bearbeiter: TB Lebensraum				
lfd. Nummer:	<b>3563</b>	Fläche: in m <sup>2</sup>	<b>0</b>	Länge in m:	<b>0</b>
Bestandestyp:	<b>0206 Baumreihe, Allee</b>				
Charakteristik:					
	Bearbeiter: TB Lebensraum				
lfd. Nummer:	<b>3564</b>	Fläche: in m <sup>2</sup>	<b>0</b>	Länge in m:	<b>0</b>
Bestandestyp:	<b>0202 Uferbegleitgehölz</b>				
Charakteristik:	Carpinus betulus, Fagus sylvatica, Alnus glutinosa				
	Bearbeiter: TB Lebensraum				
lfd. Nummer:	<b>3565</b>	Fläche: in m <sup>2</sup>	<b>0</b>	Länge in m:	<b>0</b>
Bestandestyp:	<b>0202 Uferbegleitgehölz</b>				
Charakteristik:	Carpinus betulus, Fagus sylvatica, Alnus glutinosa				
	Bearbeiter: TB Lebensraum				

lfd. Nummer:	<b>3566</b>	Fläche: in m <sup>2</sup>	<b>0</b>	Länge in m:	<b>0</b>
Bestandestyp:	<b>0204 Streuobstbestand (Streuobstwiese/-weide, Obstbaumreihen)</b>				
Charakteristik:					
	Bearbeiter: TB Lebensraum				
lfd. Nummer:	<b>3567</b>	Fläche: in m <sup>2</sup>	<b>0</b>	Länge in m:	<b>0</b>
Bestandestyp:	<b>0104 Laubwald/Laubholzforst</b>				
Charakteristik:					
	Bearbeiter: TB Lebensraum				
lfd. Nummer:	<b>3568</b>	Fläche: in m <sup>2</sup>	<b>0</b>	Länge in m:	<b>0</b>
Bestandestyp:	<b>030802 Mesophile, "bunte" Fettwiese und die meisten Magerrasen, -weiden</b>				
Charakteristik:	SW-exponierte Hanglage, mäßig steil, 1-mähdige Wiese, Char. Arten: Festuca rubra, Agrostis capillaris, Knautia arvensis, Achillea millefolium, Campanula rotundifolia, Centaurea jacea, Leucanthemum ircutianum				
	Bearbeiter: TB Lebensraum				
lfd. Nummer:	<b>3569</b>	Fläche: in m <sup>2</sup>	<b>0</b>	Länge in m:	<b>0</b>
Bestandestyp:	<b>0103 Laub-Nadel-Mischwald/Laub-Nadelholz-Mischforst</b>				
Charakteristik:					
	Bearbeiter: TB Lebensraum				
lfd. Nummer:	<b>3570</b>	Fläche: in m <sup>2</sup>	<b>0</b>	Länge in m:	<b>0</b>
Bestandestyp:	<b>0103 Laub-Nadel-Mischwald/Laub-Nadelholz-Mischforst</b>				
Charakteristik:					
	Bearbeiter: TB Lebensraum				
lfd. Nummer:	<b>3571</b>	Fläche: in m <sup>2</sup>	<b>0</b>	Länge in m:	<b>0</b>
Bestandestyp:	<b>0207 Markanter Einzelbaum</b>				
Charakteristik:					
	Bearbeiter: TB Lebensraum				
lfd. Nummer:	<b>3572</b>	Fläche: in m <sup>2</sup>	<b>0</b>	Länge in m:	<b>0</b>
Bestandestyp:	<b>0207 Markanter Einzelbaum</b>				
Charakteristik:					
	Bearbeiter: TB Lebensraum				
lfd. Nummer:	<b>3573</b>	Fläche: in m <sup>2</sup>	<b>0</b>	Länge in m:	<b>0</b>
Bestandestyp:	<b>0207 Markanter Einzelbaum</b>				
Charakteristik:					
	Bearbeiter: TB Lebensraum				
lfd. Nummer:	<b>3574</b>	Fläche: in m <sup>2</sup>	<b>0</b>	Länge in m:	<b>0</b>
Bestandestyp:	<b>0202 Uferbegleitgehölz</b>				
Charakteristik:	Picea abies, Alnus glutinosa, Carpinus betulus				
	Bearbeiter: TB Lebensraum				
lfd. Nummer:	<b>3575</b>	Fläche: in m <sup>2</sup>	<b>0</b>	Länge in m:	<b>0</b>
Bestandestyp:	<b>0102 Nadelwald/Nadelholzforst</b>				
Charakteristik:					
	Bearbeiter: TB Lebensraum				
lfd. Nummer:	<b>3576</b>	Fläche: in m <sup>2</sup>	<b>0</b>	Länge in m:	<b>0</b>
Bestandestyp:	<b>0103 Laub-Nadel-Mischwald/Laub-Nadelholz-Mischforst</b>				
Charakteristik:					
	Bearbeiter: TB Lebensraum				
lfd. Nummer:	<b>3577</b>	Fläche: in m <sup>2</sup>	<b>0</b>	Länge in m:	<b>0</b>
Bestandestyp:	<b>0104 Laubwald/Laubholzforst</b>				
Charakteristik:					
	Bearbeiter: TB Lebensraum				

lfd. Nummer:	<b>3578</b>	Fläche: in m <sup>2</sup>	<b>0</b>	Länge in m:	<b>0</b>
Bestandestyp:	<b>0204 Streuobstbestand (Streuobstwiese/-weide, Obstbaumreihen)</b>				
Charakteristik:					
	Bearbeiter: TB Lebensraum				
lfd. Nummer:	<b>3579</b>	Fläche: in m <sup>2</sup>	<b>0</b>	Länge in m:	<b>0</b>
Bestandestyp:	<b>0206 Baumreihe, Allee</b>				
Charakteristik:					
	Bearbeiter: TB Lebensraum				
lfd. Nummer:	<b>3580</b>	Fläche: in m <sup>2</sup>	<b>0</b>	Länge in m:	<b>0</b>
Bestandestyp:	<b>0206 Baumreihe, Allee</b>				
Charakteristik:					
	Bearbeiter: TB Lebensraum				
lfd. Nummer:	<b>3581</b>	Fläche: in m <sup>2</sup>	<b>0</b>	Länge in m:	<b>0</b>
Bestandestyp:	<b>0206 Baumreihe, Allee</b>				
Charakteristik:					
	Bearbeiter: TB Lebensraum				
lfd. Nummer:	<b>3582</b>	Fläche: in m <sup>2</sup>	<b>0</b>	Länge in m:	<b>0</b>
Bestandestyp:	<b>0207 Markanter Einzelbaum</b>				
Charakteristik:					
	Bearbeiter: TB Lebensraum				
lfd. Nummer:	<b>3583</b>	Fläche: in m <sup>2</sup>	<b>0</b>	Länge in m:	<b>0</b>
Bestandestyp:	<b>0207 Markanter Einzelbaum</b>				
Charakteristik:					
	Bearbeiter: TB Lebensraum				
lfd. Nummer:	<b>3584</b>	Fläche: in m <sup>2</sup>	<b>0</b>	Länge in m:	<b>0</b>
Bestandestyp:	<b>0207 Markanter Einzelbaum</b>				
Charakteristik:					
	Bearbeiter: TB Lebensraum				
lfd. Nummer:	<b>3585</b>	Fläche: in m <sup>2</sup>	<b>0</b>	Länge in m:	<b>0</b>
Bestandestyp:	<b>0204 Streuobstbestand (Streuobstwiese/-weide, Obstbaumreihen)</b>				
Charakteristik:					
	Bearbeiter: TB Lebensraum				
lfd. Nummer:	<b>3586</b>	Fläche: in m <sup>2</sup>	<b>0</b>	Länge in m:	<b>0</b>
Bestandestyp:	<b>0206 Baumreihe, Allee</b>				
Charakteristik:					
	Bearbeiter: TB Lebensraum				
lfd. Nummer:	<b>3587</b>	Fläche: in m <sup>2</sup>	<b>0</b>	Länge in m:	<b>0</b>
Bestandestyp:	<b>0206 Baumreihe, Allee</b>				
Charakteristik:					
	Bearbeiter: TB Lebensraum				
lfd. Nummer:	<b>3588</b>	Fläche: in m <sup>2</sup>	<b>0</b>	Länge in m:	<b>0</b>
Bestandestyp:	<b>0203 Heckenzug</b>				
Charakteristik:	Schmale Fortsetzung von FLNR 1162: Fraxinus excelsior, Quercus robur, Populus tremula, Betula pendula, Acer pseudoplatanus, teilweise lückig				
	Bearbeiter: TB Lebensraum				
lfd. Nummer:	<b>3589</b>	Fläche: in m <sup>2</sup>	<b>0</b>	Länge in m:	<b>0</b>
Bestandestyp:	<b>0102 Nadelwald/Nadelholzforst</b>				
Charakteristik:					
	Bearbeiter: TB Lebensraum				

lfd. Nummer:	<b>3590</b>	Fläche: in m <sup>2</sup>	<b>0</b>	Länge in m:	<b>0</b>
Bestandestyp:	<b>0204 Streuobstbestand (Streuobstwiese/-weide, Obstbaumreihen)</b>				
Charakteristik:	Bearbeiter: TB Lebensraum				
lfd. Nummer:	<b>3591</b>	Fläche: in m <sup>2</sup>	<b>0</b>	Länge in m:	<b>0</b>
Bestandestyp:	<b>0204 Streuobstbestand (Streuobstwiese/-weide, Obstbaumreihen)</b>				
Charakteristik:	Bearbeiter: TB Lebensraum				
lfd. Nummer:	<b>3592</b>	Fläche: in m <sup>2</sup>	<b>0</b>	Länge in m:	<b>0</b>
Bestandestyp:	<b>0204 Streuobstbestand (Streuobstwiese/-weide, Obstbaumreihen)</b>				
Charakteristik:	Bearbeiter: TB Lebensraum				
lfd. Nummer:	<b>3593</b>	Fläche: in m <sup>2</sup>	<b>0</b>	Länge in m:	<b>0</b>
Bestandestyp:	<b>0104 Laubwald/Laubholzforst</b>				
Charakteristik:	Bearbeiter: TB Lebensraum				
lfd. Nummer:	<b>3594</b>	Fläche: in m <sup>2</sup>	<b>0</b>	Länge in m:	<b>0</b>
Bestandestyp:	<b>0204 Streuobstbestand (Streuobstwiese/-weide, Obstbaumreihen)</b>				
Charakteristik:	Bearbeiter: TB Lebensraum				
lfd. Nummer:	<b>3595</b>	Fläche: in m <sup>2</sup>	<b>0</b>	Länge in m:	<b>0</b>
Bestandestyp:	<b>0103 Laub-Nadel-Mischwald/Laub-Nadelholz-Mischforst</b>				
Charakteristik:	Bearbeiter: TB Lebensraum				
lfd. Nummer:	<b>3596</b>	Fläche: in m <sup>2</sup>	<b>0</b>	Länge in m:	<b>0</b>
Bestandestyp:	<b>0206 Baumreihe, Allee</b>				
Charakteristik:	Bearbeiter: TB Lebensraum				
lfd. Nummer:	<b>3597</b>	Fläche: in m <sup>2</sup>	<b>0</b>	Länge in m:	<b>0</b>
Bestandestyp:	<b>0206 Baumreihe, Allee</b>				
Charakteristik:	Bearbeiter: TB Lebensraum				
lfd. Nummer:	<b>3598</b>	Fläche: in m <sup>2</sup>	<b>0</b>	Länge in m:	<b>0</b>
Bestandestyp:	<b>0206 Baumreihe, Allee</b>				
Charakteristik:	Bearbeiter: TB Lebensraum				
lfd. Nummer:	<b>3599</b>	Fläche: in m <sup>2</sup>	<b>0</b>	Länge in m:	<b>0</b>
Bestandestyp:	<b>0202 Uferbegleitgehölz</b>				
Charakteristik:	Fraxinus excelsior, Corylus avellana, Fagus sylvatica, Sambucus nigra				
	Bearbeiter: TB Lebensraum				
lfd. Nummer:	<b>3600</b>	Fläche: in m <sup>2</sup>	<b>0</b>	Länge in m:	<b>0</b>
Bestandestyp:	<b>0202 Uferbegleitgehölz</b>				
Charakteristik:	Fraxinus excelsior, Corylus avellana, Fagus sylvatica, Sambucus nigra				
	Bearbeiter: TB Lebensraum				
lfd. Nummer:	<b>3601</b>	Fläche: in m <sup>2</sup>	<b>0</b>	Länge in m:	<b>0</b>
Bestandestyp:	<b>0102 Nadelwald/Nadelholzforst</b>				
Charakteristik:	Bearbeiter: TB Lebensraum				

lfd. Nummer:	<b>3602</b>	Fläche: in m <sup>2</sup>	<b>0</b>	Länge in m:	<b>0</b>
Bestandestyp:	<b>0103 Laub-Nadel-Mischwald/Laub-Nadelholz-Mischforst</b>				
Charakteristik:					
	Bearbeiter: TB Lebensraum				
lfd. Nummer:	<b>3604</b>	Fläche: in m <sup>2</sup>	<b>0</b>	Länge in m:	<b>0</b>
Bestandestyp:	<b>0204 Streuobstbestand (Streuobstwiese/-weide, Obstbaumreihen)</b>				
Charakteristik:					
	Bearbeiter: TB Lebensraum				
lfd. Nummer:	<b>3605</b>	Fläche: in m <sup>2</sup>	<b>0</b>	Länge in m:	<b>0</b>
Bestandestyp:	<b>0206 Baumreihe, Allee</b>				
Charakteristik:					
	Bearbeiter: TB Lebensraum				
lfd. Nummer:	<b>3606</b>	Fläche: in m <sup>2</sup>	<b>0</b>	Länge in m:	<b>0</b>
Bestandestyp:	<b>0204 Streuobstbestand (Streuobstwiese/-weide, Obstbaumreihen)</b>				
Charakteristik:					
	Bearbeiter: TB Lebensraum				
lfd. Nummer:	<b>3607</b>	Fläche: in m <sup>2</sup>	<b>0</b>	Länge in m:	<b>0</b>
Bestandestyp:	<b>0204 Streuobstbestand (Streuobstwiese/-weide, Obstbaumreihen)</b>				
Charakteristik:					
	Bearbeiter: TB Lebensraum				
lfd. Nummer:	<b>3608</b>	Fläche: in m <sup>2</sup>	<b>0</b>	Länge in m:	<b>0</b>
Bestandestyp:	<b>0202 Uferbegleitgehölz</b>				
Charakteristik:	Alnus glutinosa, Fraxinus excelsior, Salix sp.				
	Bearbeiter: TB Lebensraum				
lfd. Nummer:	<b>3609</b>	Fläche: in m <sup>2</sup>	<b>0</b>	Länge in m:	<b>0</b>
Bestandestyp:	<b>0306 Neubewaldung/Aufforstung</b>				
Charakteristik:	Vornutzung: Obstbaumwiese, Aufforstung mit Nadel-Mischwald				
	Bearbeiter: TB Lebensraum				
lfd. Nummer:	<b>3610</b>	Fläche: in m <sup>2</sup>	<b>0</b>	Länge in m:	<b>0</b>
Bestandestyp:	<b>0102 Nadelwald/Nadelholzforst</b>				
Charakteristik:					
	Bearbeiter: TB Lebensraum				
lfd. Nummer:	<b>3611</b>	Fläche: in m <sup>2</sup>	<b>0</b>	Länge in m:	<b>0</b>
Bestandestyp:	<b>0102 Nadelwald/Nadelholzforst</b>				
Charakteristik:					
	Bearbeiter: TB Lebensraum				
lfd. Nummer:	<b>3612</b>	Fläche: in m <sup>2</sup>	<b>0</b>	Länge in m:	<b>0</b>
Bestandestyp:	<b>0207 Markanter Einzelbaum</b>				
Charakteristik:					
	Bearbeiter: TB Lebensraum				
lfd. Nummer:	<b>3613</b>	Fläche: in m <sup>2</sup>	<b>0</b>	Länge in m:	<b>0</b>
Bestandestyp:	<b>0207 Markanter Einzelbaum</b>				
Charakteristik:					
	Bearbeiter: TB Lebensraum				
lfd. Nummer:	<b>3614</b>	Fläche: in m <sup>2</sup>	<b>0</b>	Länge in m:	<b>0</b>
Bestandestyp:	<b>0207 Markanter Einzelbaum</b>				
Charakteristik:					
	Bearbeiter: TB Lebensraum				

lfd. Nummer:	<b>3615</b>	Fläche: in m <sup>2</sup>	<b>0</b>	Länge in m:	<b>0</b>
Bestandestyp:	<b>0103 Laub-Nadel-Mischwald/Laub-Nadelholz-Mischforst</b>				
Charakteristik:	Bearbeiter: TB Lebensraum				
lfd. Nummer:	<b>3616</b>	Fläche: in m <sup>2</sup>	<b>0</b>	Länge in m:	<b>0</b>
Bestandestyp:	<b>0102 Nadelwald/Nadelholzforst</b>				
Charakteristik:	Bearbeiter: TB Lebensraum				
lfd. Nummer:	<b>3617</b>	Fläche: in m <sup>2</sup>	<b>0</b>	Länge in m:	<b>0</b>
Bestandestyp:	<b>0206 Baumreihe, Allee</b>				
Charakteristik:	Bearbeiter: TB Lebensraum				
lfd. Nummer:	<b>3618</b>	Fläche: in m <sup>2</sup>	<b>0</b>	Länge in m:	<b>0</b>
Bestandestyp:	<b>0202 Uferbegleitgehölz</b>				
Charakteristik:	Fraxinus excelsior, Fagus sylvatica, Sambucus nigra, Corylus avellana				
	Bearbeiter: TB Lebensraum				
lfd. Nummer:	<b>3619</b>	Fläche: in m <sup>2</sup>	<b>0</b>	Länge in m:	<b>0</b>
Bestandestyp:	<b>0202 Uferbegleitgehölz</b>				
Charakteristik:	Fraxinus excelsior, Fagus sylvatica, Sambucus nigra, Corylus avellana				
	Bearbeiter: TB Lebensraum				
lfd. Nummer:	<b>3620</b>	Fläche: in m <sup>2</sup>	<b>0</b>	Länge in m:	<b>0</b>
Bestandestyp:	<b>0103 Laub-Nadel-Mischwald/Laub-Nadelholz-Mischforst</b>				
Charakteristik:	Bearbeiter: TB Lebensraum				
lfd. Nummer:	<b>3621</b>	Fläche: in m <sup>2</sup>	<b>0</b>	Länge in m:	<b>0</b>
Bestandestyp:	<b>0204 Streuobstbestand (Streuobstwiese/-weide, Obstbaumreihen)</b>				
Charakteristik:	Bearbeiter: TB Lebensraum				
lfd. Nummer:	<b>3622</b>	Fläche: in m <sup>2</sup>	<b>0</b>	Länge in m:	<b>0</b>
Bestandestyp:	<b>0204 Streuobstbestand (Streuobstwiese/-weide, Obstbaumreihen)</b>				
Charakteristik:	Bearbeiter: TB Lebensraum				
lfd. Nummer:	<b>3623</b>	Fläche: in m <sup>2</sup>	<b>0</b>	Länge in m:	<b>0</b>
Bestandestyp:	<b>0204 Streuobstbestand (Streuobstwiese/-weide, Obstbaumreihen)</b>				
Charakteristik:	Bearbeiter: TB Lebensraum				
lfd. Nummer:	<b>3624</b>	Fläche: in m <sup>2</sup>	<b>0</b>	Länge in m:	<b>0</b>
Bestandestyp:	<b>0206 Baumreihe, Allee</b>				
Charakteristik:	Bearbeiter: TB Lebensraum				
lfd. Nummer:	<b>3625</b>	Fläche: in m <sup>2</sup>	<b>0</b>	Länge in m:	<b>0</b>
Bestandestyp:	<b>0204 Streuobstbestand (Streuobstwiese/-weide, Obstbaumreihen)</b>				
Charakteristik:	Bearbeiter: TB Lebensraum				
lfd. Nummer:	<b>3626</b>	Fläche: in m <sup>2</sup>	<b>0</b>	Länge in m:	<b>0</b>
Bestandestyp:	<b>0102 Nadelwald/Nadelholzforst</b>				
Charakteristik:	Bearbeiter: TB Lebensraum				

lfd. Nummer:	<b>3627</b>	Fläche: in m <sup>2</sup>	<b>0</b>	Länge in m:	<b>0</b>
Bestandestyp:	<b>0206 Baumreihe, Allee</b>				
Charakteristik:					
	Bearbeiter: TB Lebensraum				
lfd. Nummer:	<b>3628</b>	Fläche: in m <sup>2</sup>	<b>0</b>	Länge in m:	<b>0</b>
Bestandestyp:	<b>0206 Baumreihe, Allee</b>				
Charakteristik:					
	Bearbeiter: TB Lebensraum				
lfd. Nummer:	<b>3629</b>	Fläche: in m <sup>2</sup>	<b>0</b>	Länge in m:	<b>0</b>
Bestandestyp:	<b>0204 Streuobstbestand (Streuobstwiese/-weide, Obstbaumreihen)</b>				
Charakteristik:					
	Bearbeiter: TB Lebensraum				
lfd. Nummer:	<b>3630</b>	Fläche: in m <sup>2</sup>	<b>0</b>	Länge in m:	<b>0</b>
Bestandestyp:	<b>0204 Streuobstbestand (Streuobstwiese/-weide, Obstbaumreihen)</b>				
Charakteristik:					
	Bearbeiter: TB Lebensraum				
lfd. Nummer:	<b>3631</b>	Fläche: in m <sup>2</sup>	<b>0</b>	Länge in m:	<b>0</b>
Bestandestyp:	<b>0206 Baumreihe, Allee</b>				
Charakteristik:					
	Bearbeiter: TB Lebensraum				
lfd. Nummer:	<b>3632</b>	Fläche: in m <sup>2</sup>	<b>0</b>	Länge in m:	<b>0</b>
Bestandestyp:	<b>0206 Baumreihe, Allee</b>				
Charakteristik:					
	Bearbeiter: TB Lebensraum				
lfd. Nummer:	<b>3633</b>	Fläche: in m <sup>2</sup>	<b>0</b>	Länge in m:	<b>0</b>
Bestandestyp:	<b>0202 Uferbegleitgehölz</b>				
Charakteristik:	Schmales UG: Alnus glutinosa, Fraxinus excelsior				
	Bearbeiter: TB Lebensraum				
lfd. Nummer:	<b>3634</b>	Fläche: in m <sup>2</sup>	<b>0</b>	Länge in m:	<b>0</b>
Bestandestyp:	<b>0202 Uferbegleitgehölz</b>				
Charakteristik:	Carpinus betulus, Quercus robur, Alnus glutinosa, in naturnahem Laubwald mit anstehenden Granitblöcken im Bereich des Terrassenabhanges zur Austufe				
	Bearbeiter: TB Lebensraum				
lfd. Nummer:	<b>3635</b>	Fläche: in m <sup>2</sup>	<b>0</b>	Länge in m:	<b>0</b>
Bestandestyp:	<b>0103 Laub-Nadel-Mischwald/Laub-Nadelholz-Mischforst</b>				
Charakteristik:					
	Bearbeiter: TB Lebensraum				
lfd. Nummer:	<b>3636</b>	Fläche: in m <sup>2</sup>	<b>0</b>	Länge in m:	<b>0</b>
Bestandestyp:	<b>0204 Streuobstbestand (Streuobstwiese/-weide, Obstbaumreihen)</b>				
Charakteristik:					
	Bearbeiter: TB Lebensraum				
lfd. Nummer:	<b>3637</b>	Fläche: in m <sup>2</sup>	<b>0</b>	Länge in m:	<b>0</b>
Bestandestyp:	<b>0204 Streuobstbestand (Streuobstwiese/-weide, Obstbaumreihen)</b>				
Charakteristik:					
	Bearbeiter: TB Lebensraum				
lfd. Nummer:	<b>3638</b>	Fläche: in m <sup>2</sup>	<b>0</b>	Länge in m:	<b>0</b>
Bestandestyp:	<b>0204 Streuobstbestand (Streuobstwiese/-weide, Obstbaumreihen)</b>				
Charakteristik:					
	Bearbeiter: TB Lebensraum				

lfd. Nummer:	<b>3639</b>	Fläche: in m <sup>2</sup>	<b>0</b>	Länge in m:	<b>0</b>
Bestandestyp:	<b>0104 Laubwald/Laubholzforst</b>				
Charakteristik:					
	Bearbeiter: TB Lebensraum				
lfd. Nummer:	<b>3640</b>	Fläche: in m <sup>2</sup>	<b>0</b>	Länge in m:	<b>0</b>
Bestandestyp:	<b>0207 Markanter Einzelbaum</b>				
Charakteristik:					
	Bearbeiter: TB Lebensraum				
lfd. Nummer:	<b>3641</b>	Fläche: in m <sup>2</sup>	<b>0</b>	Länge in m:	<b>0</b>
Bestandestyp:	<b>0207 Markanter Einzelbaum</b>				
Charakteristik:					
	Bearbeiter: TB Lebensraum				
lfd. Nummer:	<b>3642</b>	Fläche: in m <sup>2</sup>	<b>0</b>	Länge in m:	<b>0</b>
Bestandestyp:	<b>0207 Markanter Einzelbaum</b>				
Charakteristik:					
	Bearbeiter: TB Lebensraum				
lfd. Nummer:	<b>3643</b>	Fläche: in m <sup>2</sup>	<b>0</b>	Länge in m:	<b>0</b>
Bestandestyp:	<b>0207 Markanter Einzelbaum</b>				
Charakteristik:					
	Bearbeiter: TB Lebensraum				
lfd. Nummer:	<b>3644</b>	Fläche: in m <sup>2</sup>	<b>0</b>	Länge in m:	<b>0</b>
Bestandestyp:	<b>0206 Baumreihe, Allee</b>				
Charakteristik:					
	Bearbeiter: TB Lebensraum				
lfd. Nummer:	<b>3645</b>	Fläche: in m <sup>2</sup>	<b>0</b>	Länge in m:	<b>0</b>
Bestandestyp:	<b>0104 Laubwald/Laubholzforst</b>				
Charakteristik:					
	Bearbeiter: TB Lebensraum				
lfd. Nummer:	<b>3646</b>	Fläche: in m <sup>2</sup>	<b>0</b>	Länge in m:	<b>0</b>
Bestandestyp:	<b>0202 Uferbegleitgehölz</b>				
Charakteristik:	lückig: Alnus glutinosa, Carpinus betulus, Quercus robur, Fraxinus excelsior				
	Bearbeiter: TB Lebensraum				
lfd. Nummer:	<b>3647</b>	Fläche: in m <sup>2</sup>	<b>0</b>	Länge in m:	<b>0</b>
Bestandestyp:	<b>0206 Baumreihe, Allee</b>				
Charakteristik:					
	Bearbeiter: TB Lebensraum				
lfd. Nummer:	<b>3648</b>	Fläche: in m <sup>2</sup>	<b>0</b>	Länge in m:	<b>0</b>
Bestandestyp:	<b>0206 Baumreihe, Allee</b>				
Charakteristik:					
	Bearbeiter: TB Lebensraum				
lfd. Nummer:	<b>3649</b>	Fläche: in m <sup>2</sup>	<b>0</b>	Länge in m:	<b>0</b>
Bestandestyp:	<b>0104 Laubwald/Laubholzforst</b>				
Charakteristik:					
	Bearbeiter: TB Lebensraum				
lfd. Nummer:	<b>3650</b>	Fläche: in m <sup>2</sup>	<b>0</b>	Länge in m:	<b>0</b>
Bestandestyp:	<b>0204 Streuobstbestand (Streuobstwiese/-weide, Obstbaumreihen)</b>				
Charakteristik:					
	Bearbeiter: TB Lebensraum				

lfd. Nummer:	<b>3651</b>	Fläche: in m <sup>2</sup>	<b>0</b>	Länge in m:	<b>0</b>
Bestandestyp:	<b>0210 Markante (landschaftsprägende) Geländeböschung</b>				
Charakteristik:	Terrassenkante Austufe/Hügelstufe: teilweise bewaldet, teilweise Obstgehölze				
	Bearbeiter: TB Lebensraum				
lfd. Nummer:	<b>3652</b>	Fläche: in m <sup>2</sup>	<b>0</b>	Länge in m:	<b>0</b>
Bestandestyp:	<b>0202 Uferbegleitgehölz</b>				
Charakteristik:	lückig: Alnus glutinosa, Carpinus betulus, Quercus robur, Fraxinus excelsior				
	Bearbeiter: TB Lebensraum				
lfd. Nummer:	<b>3653</b>	Fläche: in m <sup>2</sup>	<b>0</b>	Länge in m:	<b>0</b>
Bestandestyp:	<b>0202 Uferbegleitgehölz</b>				
Charakteristik:	lückig: Alnus glutinosa, Carpinus betulus, Quercus robur, Fraxinus excelsior				
	Bearbeiter: TB Lebensraum				
lfd. Nummer:	<b>3654</b>	Fläche: in m <sup>2</sup>	<b>0</b>	Länge in m:	<b>0</b>
Bestandestyp:	<b>0202 Uferbegleitgehölz</b>				
Charakteristik:	lückig: Alnus glutinosa, Carpinus betulus, Quercus robur, Fraxinus excelsior				
	Bearbeiter: TB Lebensraum				
lfd. Nummer:	<b>3655</b>	Fläche: in m <sup>2</sup>	<b>0</b>	Länge in m:	<b>0</b>
Bestandestyp:	<b>0104 Laubwald/Laubholzforst</b>				
Charakteristik:					
	Bearbeiter: TB Lebensraum				
lfd. Nummer:	<b>3656</b>	Fläche: in m <sup>2</sup>	<b>0</b>	Länge in m:	<b>0</b>
Bestandestyp:	<b>0204 Streuobstbestand (Streuobstwiese/-weide, Obstbaumreihen)</b>				
Charakteristik:					
	Bearbeiter: TB Lebensraum				
lfd. Nummer:	<b>3657</b>	Fläche: in m <sup>2</sup>	<b>0</b>	Länge in m:	<b>0</b>
Bestandestyp:	<b>0204 Streuobstbestand (Streuobstwiese/-weide, Obstbaumreihen)</b>				
Charakteristik:					
	Bearbeiter: TB Lebensraum				
lfd. Nummer:	<b>3658</b>	Fläche: in m <sup>2</sup>	<b>0</b>	Länge in m:	<b>0</b>
Bestandestyp:	<b>0207 Markanter Einzelbaum</b>				
Charakteristik:					
	Bearbeiter: TB Lebensraum				
lfd. Nummer:	<b>3659</b>	Fläche: in m <sup>2</sup>	<b>0</b>	Länge in m:	<b>0</b>
Bestandestyp:	<b>0204 Streuobstbestand (Streuobstwiese/-weide, Obstbaumreihen)</b>				
Charakteristik:					
	Bearbeiter: TB Lebensraum				
lfd. Nummer:	<b>3660</b>	Fläche: in m <sup>2</sup>	<b>0</b>	Länge in m:	<b>0</b>
Bestandestyp:	<b>0204 Streuobstbestand (Streuobstwiese/-weide, Obstbaumreihen)</b>				
Charakteristik:					
	Bearbeiter: TB Lebensraum				
lfd. Nummer:	<b>3661</b>	Fläche: in m <sup>2</sup>	<b>0</b>	Länge in m:	<b>0</b>
Bestandestyp:	<b>0206 Baumreihe, Allee</b>				
Charakteristik:					
	Bearbeiter: TB Lebensraum				
lfd. Nummer:	<b>3662</b>	Fläche: in m <sup>2</sup>	<b>0</b>	Länge in m:	<b>0</b>
Bestandestyp:	<b>0206 Baumreihe, Allee</b>				
Charakteristik:					
	Bearbeiter: TB Lebensraum				

lfd. Nummer:	<b>3663</b>	Fläche: in m <sup>2</sup>	<b>0</b>	Länge in m:	<b>0</b>
Bestandestyp:	<b>0206 Baumreihe, Allee</b>				
Charakteristik:					
	Bearbeiter: TB Lebensraum				
lfd. Nummer:	<b>3664</b>	Fläche: in m <sup>2</sup>	<b>0</b>	Länge in m:	<b>0</b>
Bestandestyp:	<b>0206 Baumreihe, Allee</b>				
Charakteristik:					
	Bearbeiter: TB Lebensraum				
lfd. Nummer:	<b>3665</b>	Fläche: in m <sup>2</sup>	<b>0</b>	Länge in m:	<b>0</b>
Bestandestyp:	<b>0206 Baumreihe, Allee</b>				
Charakteristik:					
	Bearbeiter: TB Lebensraum				
lfd. Nummer:	<b>3666</b>	Fläche: in m <sup>2</sup>	<b>0</b>	Länge in m:	<b>0</b>
Bestandestyp:	<b>0206 Baumreihe, Allee</b>				
Charakteristik:					
	Bearbeiter: TB Lebensraum				
lfd. Nummer:	<b>3667</b>	Fläche: in m <sup>2</sup>	<b>0</b>	Länge in m:	<b>0</b>
Bestandestyp:	<b>0104 Laubwald/Laubholzforst</b>				
Charakteristik:					
	Bearbeiter: TB Lebensraum				
lfd. Nummer:	<b>3668</b>	Fläche: in m <sup>2</sup>	<b>0</b>	Länge in m:	<b>0</b>
Bestandestyp:	<b>0210 Markante (landschaftsprägende) Geländeböschung</b>				
Charakteristik:	Terrassenkante: Austufe/Hügglestufe: überwiegend mit standortgerechtem Laubwald bewachsen				
	Bearbeiter: TB Lebensraum				
lfd. Nummer:	<b>3669</b>	Fläche: in m <sup>2</sup>	<b>0</b>	Länge in m:	<b>0</b>
Bestandestyp:	<b>0104 Laubwald/Laubholzforst</b>				
Charakteristik:					
	Bearbeiter: TB Lebensraum				
lfd. Nummer:	<b>3670</b>	Fläche: in m <sup>2</sup>	<b>0</b>	Länge in m:	<b>0</b>
Bestandestyp:	<b>0104 Laubwald/Laubholzforst</b>				
Charakteristik:					
	Bearbeiter: TB Lebensraum				
lfd. Nummer:	<b>3671</b>	Fläche: in m <sup>2</sup>	<b>0</b>	Länge in m:	<b>0</b>
Bestandestyp:	<b>0104 Laubwald/Laubholzforst</b>				
Charakteristik:					
	Bearbeiter: TB Lebensraum				
lfd. Nummer:	<b>3672</b>	Fläche: in m <sup>2</sup>	<b>0</b>	Länge in m:	<b>0</b>
Bestandestyp:	<b>0202 Uferbegleitgehölz</b>				
Charakteristik:	teilweise fehlend, vorwiegend Picea abies				
	Bearbeiter: TB Lebensraum				
lfd. Nummer:	<b>3673</b>	Fläche: in m <sup>2</sup>	<b>0</b>	Länge in m:	<b>0</b>
Bestandestyp:	<b>0202 Uferbegleitgehölz</b>				
Charakteristik:	teilweise fehlend, vorwiegend Picea abies				
	Bearbeiter: TB Lebensraum				
lfd. Nummer:	<b>3674</b>	Fläche: in m <sup>2</sup>	<b>0</b>	Länge in m:	<b>0</b>
Bestandestyp:	<b>0102 Nadelwald/Nadelholzforst</b>				
Charakteristik:					
	Bearbeiter: TB Lebensraum				

lfd. Nummer:	<b>3675</b>	Fläche: in m <sup>2</sup>	<b>0</b>	Länge in m:	<b>0</b>
Bestandestyp:	<b>0103 Laub-Nadel-Mischwald/Laub-Nadelholz-Mischforst</b>				
Charakteristik:					
	Bearbeiter: TB Lebensraum				
lfd. Nummer:	<b>3676</b>	Fläche: in m <sup>2</sup>	<b>0</b>	Länge in m:	<b>0</b>
Bestandestyp:	<b>0103 Laub-Nadel-Mischwald/Laub-Nadelholz-Mischforst</b>				
Charakteristik:					
	Bearbeiter: TB Lebensraum				
lfd. Nummer:	<b>3677</b>	Fläche: in m <sup>2</sup>	<b>0</b>	Länge in m:	<b>0</b>
Bestandestyp:	<b>0204 Streuobstbestand (Streuobstwiese/-weide, Obstbaumreihen)</b>				
Charakteristik:					
	Bearbeiter: TB Lebensraum				
lfd. Nummer:	<b>3678</b>	Fläche: in m <sup>2</sup>	<b>0</b>	Länge in m:	<b>0</b>
Bestandestyp:	<b>0204 Streuobstbestand (Streuobstwiese/-weide, Obstbaumreihen)</b>				
Charakteristik:					
	Bearbeiter: TB Lebensraum				
lfd. Nummer:	<b>3679</b>	Fläche: in m <sup>2</sup>	<b>0</b>	Länge in m:	<b>0</b>
Bestandestyp:	<b>0206 Baumreihe, Allee</b>				
Charakteristik:					
	Bearbeiter: TB Lebensraum				
lfd. Nummer:	<b>3680</b>	Fläche: in m <sup>2</sup>	<b>0</b>	Länge in m:	<b>0</b>
Bestandestyp:	<b>0202 Uferbegleitgehölz</b>				
Charakteristik:	Picea abies, Alnus glutinosa, Carpinus betulus				
	Bearbeiter: TB Lebensraum				
lfd. Nummer:	<b>3681</b>	Fläche: in m <sup>2</sup>	<b>0</b>	Länge in m:	<b>0</b>
Bestandestyp:	<b>0202 Uferbegleitgehölz</b>				
Charakteristik:	Picea abies, Alnus glutinosa, Carpinus betulus				
	Bearbeiter: TB Lebensraum				
lfd. Nummer:	<b>3682</b>	Fläche: in m <sup>2</sup>	<b>0</b>	Länge in m:	<b>0</b>
Bestandestyp:	<b>0104 Laubwald/Laubholzforst</b>				
Charakteristik:					
	Bearbeiter: TB Lebensraum				
lfd. Nummer:	<b>3683</b>	Fläche: in m <sup>2</sup>	<b>0</b>	Länge in m:	<b>0</b>
Bestandestyp:	<b>0102 Nadelwald/Nadelholzforst</b>				
Charakteristik:					
	Bearbeiter: TB Lebensraum				
lfd. Nummer:	<b>3684</b>	Fläche: in m <sup>2</sup>	<b>0</b>	Länge in m:	<b>0</b>
Bestandestyp:	<b>0202 Uferbegleitgehölz</b>				
Charakteristik:	Picea abies, Alnus glutinosa, Carpinus betulus				
	Bearbeiter: TB Lebensraum				
lfd. Nummer:	<b>3685</b>	Fläche: in m <sup>2</sup>	<b>0</b>	Länge in m:	<b>0</b>
Bestandestyp:	<b>0207 Markanter Einzelbaum</b>				
Charakteristik:					
	Bearbeiter: TB Lebensraum				
lfd. Nummer:	<b>3686</b>	Fläche: in m <sup>2</sup>	<b>0</b>	Länge in m:	<b>0</b>
Bestandestyp:	<b>0207 Markanter Einzelbaum</b>				
Charakteristik:					
	Bearbeiter: TB Lebensraum				

lfd. Nummer:	<b>3687</b>	Fläche: in m <sup>2</sup>	<b>0</b>	Länge in m:	<b>0</b>
Bestandestyp:	<b>0207 Markanter Einzelbaum</b>				
Charakteristik:					
	Bearbeiter: TB Lebensraum				
lfd. Nummer:	<b>3688</b>	Fläche: in m <sup>2</sup>	<b>0</b>	Länge in m:	<b>0</b>
Bestandestyp:	<b>0210 Markante (landschaftsprägende) Geländeböschung</b>				
Charakteristik:	Terrassenkante: Austufe /Hügelstufe: großteils mit standortgerechtem Laubwald bewachsen				
	Bearbeiter: TB Lebensraum				
lfd. Nummer:	<b>3689</b>	Fläche: in m <sup>2</sup>	<b>0</b>	Länge in m:	<b>0</b>
Bestandestyp:	<b>0104 Laubwald/Laubholzforst</b>				
Charakteristik:					
	Bearbeiter: TB Lebensraum				
lfd. Nummer:	<b>3690</b>	Fläche: in m <sup>2</sup>	<b>0</b>	Länge in m:	<b>0</b>
Bestandestyp:	<b>0103 Laub-Nadel-Mischwald/Laub-Nadelholz-Mischforst</b>				
Charakteristik:					
	Bearbeiter: TB Lebensraum				
lfd. Nummer:	<b>3691</b>	Fläche: in m <sup>2</sup>	<b>0</b>	Länge in m:	<b>0</b>
Bestandestyp:	<b>0310 Grünland-Sondernutzung</b>				
Charakteristik:	Park				
	Bearbeiter: TB Lebensraum				
lfd. Nummer:	<b>3692</b>	Fläche: in m <sup>2</sup>	<b>0</b>	Länge in m:	<b>0</b>
Bestandestyp:	<b>0202 Uferbegleitgehölz</b>				
Charakteristik:	einreihig: Alnus glutinosa, Salix sp.				
	Bearbeiter: TB Lebensraum				
lfd. Nummer:	<b>3693</b>	Fläche: in m <sup>2</sup>	<b>0</b>	Länge in m:	<b>0</b>
Bestandestyp:	<b>0202 Uferbegleitgehölz</b>				
Charakteristik:	Alnus glutinosa, Populus x canadensis, Salix sp.				
	Bearbeiter: TB Lebensraum				
lfd. Nummer:	<b>3694</b>	Fläche: in m <sup>2</sup>	<b>0</b>	Länge in m:	<b>0</b>
Bestandestyp:	<b>0202 Uferbegleitgehölz</b>				
Charakteristik:	teils ein- teils mehrreihig, im direkten Anschluss befindet sich der Bahndamm: Salix sp. (dominierend) , Alnus glutinosa,				
	Bearbeiter: TB Lebensraum				
lfd. Nummer:	<b>7265</b>	Fläche: in m <sup>2</sup>	<b>0</b>	Länge in m:	<b>0</b>
Bestandestyp:	<b>0206 Baumreihe, Allee</b>				
Charakteristik:					
	Bearbeiter: TB Lebensraum				
lfd. Nummer:	<b>7266</b>	Fläche: in m <sup>2</sup>	<b>0</b>	Länge in m:	<b>0</b>
Bestandestyp:	<b>0206 Baumreihe, Allee</b>				
Charakteristik:					
	Bearbeiter: TB Lebensraum				