

Naturraumkartierung Oberösterreich



Landschaftserhebung
Gemeinde Hofkirchen im Traunkreis

Naturraumkartierung Oberösterreich

Landschaftserhebung
Gemeinde Hofkirchen im Traunkreis

Endbericht

Auftragnehmer:
Bietergemeinschaft Ott-Thurner-Pfeiler

Bearbeiter:
Mag. Claudia Ott
Mag. Barbara Thurner
Mag. Johann Pfeiler

im Auftrag der Oö. Landesregierung,
Naturschutzabteilung – Naturraumkartierung OÖ

Impressum:

Medieninhaber: Land Oberösterreich
Herausgeber:
Amt der O ö. Landesregierung
Naturschutzabteilung – Naturraumkartierung Oberösterreich
A-4560 Kirchdorf an der Krems
Tel.: +43 7582 685 533
Fax: +43 7582 685 399
E-Mail: biokart.post@ooe.gv.at
Projektleitung: Mag. Kurt Rußmann
Projektbetreuung: Martina Auer, Mag. Günter Dorninger
Redaktion: Marlies Aigner, Martina Auer, Mag. Günter Dorninger, Mag. Kurt Rußmann

Layout und Grafik: G. Dorninger (natur:raum)
Herstellung: Eigenvervielfältigung

Kirchdorf a. d. Krems, 2004

© Alle Rechte, insbesondere das Recht der Vervielfältigung, Verbreitung oder
Verwertung bleiben dem Land Oberösterreich vorbehalten

INHALTSVERZEICHNIS

1. VORBEMERKUNGEN	1
2. BESCHREIBUNG DER EINZELNEN TEILGEBIETE	2
2.1 Teilgebiet 1: <i>Flachwelliges, von Bachtälern strukturiertes, ackerbaudominiertes Riedelland</i>	3
3. ZUSAMMENFASSENDE BESCHREIBUNG	5
4. LITERATUR- UND QUELLENVERZEICHNIS	10

Anhang 1: Fotodokumentation

Anhang 2: Beschreibung der Einzelflächen

Anhang 3: Karten

1. Vorbemerkungen

Die Landschaftserhebung für die Gemeinde Hofkirchen im Traunkreis wurde in einem Paket mit den Gemeinden Enns und Hargelsberg im April 2002 von der Naturschutzabteilung der Oö. Landesregierung an die Bietergemeinschaft Ott-Thurner-Pfeiler vergeben und 2002/2003 bearbeitet und fertiggestellt.

Es war geplant, durch eine on screen-Vorauswertung von Farborthophotos im Maßstab 1:5.000 den Erhebungsaufwand im Gelände möglichst gering zu halten. Durch eine zeitliche Verzögerung bei der Produktion der Orthophotos wurden diese Arbeitsschritte umgedreht. Es erfolgte zuerst eine Aufnahme der Flächen, zu denen eine Beschreibung gefordert war, und erst im zweiten Schritt wurden die anderen Bestandestypen am Bildschirm abgegrenzt. Die Erhebung der Wiesenflächen fand im Mai 2002 statt, die anderen Landschaftselemente wurden im Juli 2002 aufgenommen. Ein letzter Korrekturschritt erfolgte im Jänner 2003.

Bei der on screen-Auswertung der Orthofotos wurden folgende Hilfsmittel eingesetzt:

- digitale Katastermappe des BEV
- digitale ÖK 50
- digitales Gewässernetz aus der ÖK 50
- digitale Gemeindegrenze aus der DKM
- 10 m Höhenschichtlinien generiert aus DHM des BEV
- naturschutzfachliche Raumgliederung Oberösterreichs
- Moorflächen nach Krisai
- analoger Flächenwidmungsplan

Bis auf den Flächenwidmungsplan, den die Gemeinde Hofkirchen im Traunkreis bereit stellte, wurden alle Daten von der Oö. Landesregierung digital zur Verfügung gestellt.

Die Kartierungsdaten wurden mit Hilfe einer Access-Datenbank-Applikation (Access97), die ebenfalls von der Oö. Landesregierung beigestellt wurde, erfasst.

Die Digitalisierung und Bearbeitung der Karten erfolgte mit Hilfe von ArcView. Auch hier wurden Muster-Shape-Dateien (ArcView 3.2) und ArcView-Legenden vom Auftraggeber bereitgestellt.

Die GENISYS (Geographisches Naturschutzinformationssystem der Oö. Landesregierung) wurde bezüglich der Gemeinde Hofkirchen im Traunkreis abgefragt, es waren allerdings keine relevanten Daten enthalten.

Weiters wurden der Bericht, der im Rahmen von „NaLa“ für das Traun-Enns-Riedelland erstellt wurde, sowie die im Literatur- und Quellenverzeichnis angeführten Unterlagen bei der Berichterstellung berücksichtigt.

2. Beschreibung der einzelnen Teilgebiete

Die Gemeinde Hofkirchen im Traunkreis zählt zum politischen Bezirk Linz-Land und liegt im oberösterreichischen Zentralraum nahe der Grenze zu Niederösterreich, südöstlich der Landeshauptstadt Linz. Sie nimmt eine Fläche von 13,9 km² ein. Das Gemeindegebiet grenzt im Norden an die Gemeinden St. Florian und Niederneukirchen, im Westen an St. Marien, im Süden an Wolfers und im Osten an Hargelsberg.

Die Gemeinde liegt in der naturschutzfachlichen Einheit des Traun-Enns-Riedellandes, einer flachwelligen Landschaft, die von Nord-Süd-verlaufenden Bachtälern durchschnitten wird. Dadurch ergeben sich langgestreckte Hügelzüge, Riedel genannt, deren Rücken im Gemeindegebiet eine maximale Höhendifferenz von ca. 30 m zu den Bachtälern aufweisen. Die Seehöhe beträgt 300-350m.

Der Hauptteil der Fläche wird von tertiären Schottern, vornehmlich älteren Deckenschottern eingenommen, nur zwischen Penkinger Bach und Hagleitenbach gibt es einen Anteil an jüngeren, mit Lößlehm überlagerten Deckenschottern. Die Bäche entspringen in periglacialen Dellenformen. Entlang den Bachtälern ziehen sich, abgesehen von den rezenten Talfüllungen mit Kiessand, Schichten von meist Robulusschlier s.str. oder Schlier i.A., wobei im Nordosten des Bearbeitungsgebiets die Schlierdecken größere Ausdehnungen erreichen.

Da die Kulturlandschaft der Gemeinde Hofkirchen recht homogen erscheint und auch geologisch bzw. geomorphologisch einheitlich ist, wurde nur ein Teilgebiet ausgewiesen.

2.1 Teilgebiet 1: *Flachwelliges, von Bachtälern strukturiertes, ackerbaudominiertes Riedelland*

Struktur/Nutzungsmerkmal	Charakterisierung
Wald	<p>Stark forstlich geprägte Waldinseln im flacheren Bereich, wie Hamet und benachbarte Waldinsel bei Harmannsdorf; es dominieren Fichten, daneben kommen Lärchen und Rotföhren als geforstete Arten vor; kleinere Bereich mit Mischwald; teilweise schöne, breite Laubholz-Mantelgehölze mit Esche und Eiche. Kleinwaldflächen < 1 ha, teils Laub- oder Laubmischwälder, teils Nadelholzforste, durchsetzen die Landschaft.</p> <p>Naturnahe Hangwälder an den meist steilen Bacheinhängen zum Ipfbach, Igelbach und Fällbach/Hagleitenbach sind dominiert von standortgerechten Laubhölzern (v.a. Esche, weiters Eiche, Linde, Buche, Ulme u.a.) und nur von wenigen Fichten, Lärchen oder Rotföhren durchsetzt.</p> <p>Allgemein sehr kurze Randlinien ohne Pufferzonen zum umgebenden Kulturland.</p>
Landwirtschaftliche Nutzung / Nutzungsintensität	<p>Vorwiegend Ackerbau intensivster Prägung auf großen Schlägen mit Halm- und Hackfruchtanteil.</p> <p>Restflächen ehemaliger Wiesenkorridore entlang der Bäche sind vorhanden, jedoch melioriert, intensiviert und artenarm ausgeprägt.</p> <p>Eine noch relativ artenreiche Magerwiese ist in Wurmberg/Hofkirchen auf steiler Böschungssituation erhalten. Zahlreiche Streuobstwiesen und –zeilen v.a. um Gehöfte.</p> <p>Grünlandsondernutzung: einFlugplatz mit gemähem Flugfeld, sowie Umgebung von Fischteichanlagen mit parkartigen Grünflächen.</p>
Strukturelemente	<p>Uferbegleitgehölze entlang von Bächen und Gräben; meist durchgehend beidufrig ausgebildet, naturnahe Altersstruktur; standortgerechte Artengarnitur (Esche, Stieleiche, Schwarzerle, Traubenkirsche, Bruchweide u.a.), nur punktuell Fichten, Föhren und Lärchen forstlich eingebracht.</p> <p>Streuobstwiesen, Fragmente von Streuobstzeilen; durchschnittliche Fettwiesenartengarnitur im Unterwuchs, gut ausgeprägte Altersstruktur (Neupflanzung und Altbäume).</p> <p>Feldrainnetzwerk nicht mehr vorhanden; nur noch Wegraine.</p> <p>Wenige Hecken v.a. in der Nähe von Bächen, kaum im Kulturland der Hangzonen erhalten, allerdings einige Heckenneuanlagen.</p> <p>Feldgehölze nur noch in sehr geringer Zahl, jedoch in naturnaher Ausprägung vorhanden.</p> <p>Erwähnenswerte alte Einzelbäume kaum vorhanden.</p>
Gewässer	<p>Fließgewässer</p> <p>Das Gebiet wird nach Norden zur Donau hin entwässert.</p> <p>4 bedeutende Bäche und ihre Zubringer fließen in etwa parallel.</p> <p>Meist recht naturnaher, mäandrierender Verlauf.</p>

	<p>Schöne alte, beidufrig ausgebildete, Laubholz-dominierte Begleitgehölze über weite Strecken erhalten. Am Penkinger Bach/Feilbach entlang der Gemeindegrenze, meist schon auf Hargelsberger Gebiet zahlreiche Mühlen mit teils noch angestauten Mühlgängen mit Begleitgehölzen. Naturferner Graben, in Beton-Halbröhren verlaufend. Etwas naturnäherer Graben, teils mit Gehölzbestockung.</p> <p>Stillgewässer Eine intensiv betriebene Fischzuchtanlage mit mehreren eher naturfernen Teichen, einigen betonierten Anzuchtbecken und parkartiger Umgebung. Eine kleine Fischteich-Kette mit schmalen Schwarzerlengehölzen an den Teichufern, etwas naturnäher. Sehr kleine, relativ naturnahe Teiche, jedoch ohne Verlandungszonen.</p>
Rohstoffabbau / Deponien	Eine Kompostierungsanlage auf ehemaligem Deponiestandort, Teilbereiche mit jungen Sukzessionsstadien, teils mit Laubgehölzen aufgeforstet.
Siedlungsstruktur	<p>Hauptort Sammelsiedlung Hofkirchen. Alter Dorfkern, neue Siedlungen mit Einzelhausbebauung mit Gärten. Kleinweiler (typischerweise mit Vierkanthöfen), z. B. Harmansdorf, Krottenthal, Rappersdorf, Winkling, teilw. Erweiterung mit Wohnhäusern. Ansonsten Streusiedlungsgebiet mit schönen, alten, in der Mehrzahl gut erhaltenen Einzelhöfen (Vierkanthöfe mit stark landschaftsprägendem Charakter mit Bauerngärten und Streuobstwiesen). Ausbreitungstendenzen der Siedlungen nur rund um Hofkirchen, ansonsten relativ stabile Siedlungsstruktur. Dichtes Güterwegenetz.</p>
Relief	<p>Seehöhe 300-350 m. Flachwelliges Relief, von Nord-Süd verlaufenden Bächen zerschnitten, daher Gliederung in flache Muldentäler bzw. West- und Ost-exponierte Riedel mit geringer Höhendifferenz.</p>
Auffällige Entwicklungsprozesse / Landschaftseingriffe	<p>Starke Intensivierung der Landbewirtschaftung und Meliorierung bzw. Kommassierung der Grundstücke bereits abgeschlossen. Keine Verbrachungstendenzen (im Sinne von Brachflächen durch Nutzungsaufgabe von Grenzertragsstandorten). Unterdurchschnittlich viele temporäre Ackerbrachen.</p>

3. Zusammenfassende Beschreibung

Die Gemeinde Hofkirchen im Traunkreis ist durchgehend kommassiert und melioriert, sodass die von Ackerbau dominierte Kulturlandschaft aus großen Feldschlägen besteht, die intensiv bewirtschaftet werden können. Die Ackerfrüchte sind vor allem Weizen, Mais und Zuckerrüben sowie etwas Soja und Raps. Es fällt ein sehr geringer Anteil an konjunkturellen Ackerbrachen auf.

Die Grünlandwirtschaft bleibt im großen und ganzen auf wenige Reste von früher sicherlich ausgedehnten, überschwemmungsbeeinflussten und somit feuchtegetönten Wiesenkorridoren entlang der Bäche beschränkt. Diese wenigen Wiesenflächen sind intensiv bewirtschaftet, artenarm und daher aus vegetationsökologischer Sicht wenig interessant. Die einzige, im Rahmen dieser Erhebung aufgenommene Wiese befindet sich auf einer Böschung bzw. einem etwas steileren Hang in Wurmberg/Hofkirchen, ist mäßig trocken und mager und daher etwas artenreicher ausgebildet.

Wichtige landschaftsprägende Elemente der Kulturlandschaft sind die vielen Streuobstwiesen um Gehöfte und Kleinweiler herum, in Restbeständen auch noch in Sammelsiedlungen. Außerdem sind viele, wenn auch meist kurze Fragmente von Streuobstzeilen, vor allem entlang des Wegenetzes erhalten. Aus der digitalen Katastermappe kann man zwar einen eindeutigen Flächenverlust erkennen, trotzdem stellen die Streuobstwiesen bzw. –zeilen den Hauptteil der im Gebiet vorhandenen Wiesenflächen. Diese Streuobstbestände werden jedoch, wie die übrigen Wiesen, eher intensiv bewirtschaftet und zeigen im Unterwuchs eine durchschnittliche Fettwiesenartengarnitur. Sie sind daher hauptsächlich in tier- und landschaftsökologischer Hinsicht sehr bedeutsam. Sie sind meist in gutem Zustand und weisen eine günstige Alterstruktur auf. Lücken werden oft durch Neubepflanzung gefüllt. Die Uferbegleitgehölze entlang von Bächen und Gräben stellen wohl die wichtigsten landschaftsprägenden Strukturelemente dieser Gegend dar. Sie sind meist durchgehend beidufrig ausgebildet und weisen eine naturnahe Altersstruktur, oft mit auffallend schönen Altbaumbeständen, auf. Es herrscht eine standortgerechte Artengarnitur mit Esche, Stieleiche, Schwarzerle, Traubenkirsche, Bruchweide u.a. vor, nur punktuell wurden und werden Fichten, Föhren und Lärchen forstlich eingebracht. Die traditionelle Bewirtschaftung von Bachgehölzen, also ein auf Stock setzen von einzelnen Abschnitten, wird hier gepflegt. Die typischen Alpenvorlandbäche, Ipfbach an der westlichen Gemeindegrenze, Igelbach, Hagleitenbach/Fällbach und Zubringer (Rappersdorfer Bach) und Penkingerbach/Feilbach an

der östlichen Gemeindegrenze weisen einen relativ naturnahen Verlauf auf und sind, mit Ausnahme des Rapperdorfer Bachs, fast überall mit beidseitig ausgebildeten, alten Bachgehölzen bestockt. Die dadurch über weite Strecken gegebene Beschattung wirkt sich günstig auf die Wassertemperatur aus. Das Bachbett der Bäche ist naturbelassen und auch größere Uferverbauten kommen nicht bzw. nur in sehr kurzen Abschnitten (Brücken, Mühlgänge) vor. Teils sind Anlandungen von feinem Schotter oder auch Uferanrisse zu bemerken, was tierökologisch von Bedeutung ist. Die Wasserqualität ist verschieden, jedoch scheint meist eine hohe Nährstofffracht das Wasser zu belasten. Immer wieder sind Trübungen oder Veralgung zu beobachten.

Die intensiv betriebene Fischzuchtanlage am Ipfbach an der westlichen Gemeindegrenze weist mehrere eher naturferne Teiche auf. Bis auf eine Ausnahme sind sie ohne charakteristische Ufervegetation ausgeprägt, daneben gibt es einige betonierte Anzuchtbecken. Die Umgebung ist parkartig gestaltet und mit jungen, großteils standortsfremden Gehölzen bepflanzt. Eine kleine Fischteich-Kette südlich von Winkling ist am Waldrand gelegen und etwas naturnäher ausgebildet. An den Teichufern finden sich schmale Schwarzerlengehölze und zumindest fragmentarisch feuchtezeigende Ufervegetation. Einige sehr kleine Teiche sind meist in oder an Ufergehölzen bzw. Baumhecken gelegen. Sie sind also großteils beschattet und haben gut durchwurzelte Uferböschungen, weisen jedoch ebenfalls keine Verlandungszonen auf. Eine Nutzung ist nicht immer ersichtlich. Diese kleinen Teiche sind die naturnächsten Stillgewässer des Gemeindegebiets. Allerdings gibt es auch sehr kleine, neu angelegte Fischteiche, deren Uferstreifen mit Fichten bepflanzt sind, und deren hoher Fischbesatz teilweise extreme Eutrophierung und Sauerstoffarmut hervorruft. Bei den Wäldern ist auf die naturnahen Hangwälder entlang der steilen Böschungen zu den Bachtälern hinzuweisen. Sie zeigen durchwegs eine standortgerechte Artenzusammensetzung und naturnahe Altersstruktur. Vereinzelt wurden kleine Bereiche mit Nadelhölzern, vorwiegend Fichte, aufgeforstet.

Ansonsten dominieren forstlich stark überprägte Kulturen in Form von kleineren Waldinseln, sogenannten Schachern, die in die Ackerflur eingestreut sind. Einzig der Hamet im Südwesten des Gemeindegebietes hat eine größere Ausdehnung. Die dominante Baumart ist hier die Fichte, daneben wurden vereinzelt Lärche und Rotföhre gepflanzt. Die Ränder werden jedoch von schönen, alten Laubholzmänteln eingenommen. Daneben gibt es aber auch vereinzelt Mischbestände mit Laubhölzern und Laubwaldreste, v.a. bei den kleinflächigen Beständen. Fast alle Waldinseln weisen relativ kurze Randlinien ohne nennenswerte Pufferzonen zur Umgebung auf.

Auf einem ehemaligen Deponiestandort auf dem Distlberg befindet sich eine in Betrieb befindliche Kompostierungsanlage. Die Randbereiche der aufgegebenen Deponie sind in junger Sukzession begriffen, teils sind Laubgehölze geforstet worden.

Landschaftliche Besonderheiten:

Fließgewässer

Das auffallend dichte Gewässernetz strukturiert die Landschaft in eine harmonische Abfolge von Riedeln und Tälern. Die weitgehend naturnah mäandrierenden Alpenvorlandbäche mit ihren landschaftsprägenden Bachbegleitgehölzen sind wichtige landschaftsökologische Strukturelemente in diesen Tälern, die ansonsten von Ackerbau und intensiver Wiesenwirtschaft geprägt sind.

Besonders reizvoll ist die kettenartige Anordnung zahlreicher Mühlen (v.a. Hargelsberger Gemeindegebiet) entlang des Penkingerbachs/Feilbaches, wo meist auch noch die Mühlgänge erhalten sind. Hier queren die Güterwege die Bäche.

Landschaftsprägende Böschungen

An den Einhängen zu den Bachtälern stocken die bemerkenswerten Hangwälder mit ihrer naturnahen Artenzusammensetzung aus standortgerechten Laubhölzern. Daneben befindet sich auf einer solchen Böschung die letzte mesophile und artenreiche Wiese des Gemeindegebietes.

Streuobstwiesen und -zeilen

Auch die zum Teil ausgedehnten Streuobstwiesen um die Höfe und die verbliebenen Streuobstzeilen sind aus landschafts- und tierökologischer Sicht wichtige Strukturen in diesem Riedelland.

Gehöfte

Daneben müssen besonders die Höfe als kulturhistorische Besonderheiten hervorgehoben werden. Das traditionelle Gebäudeensemble des typischen Vierkanthofes des Traunviertels ist vielerorts erhalten. Auch die Bausubstanz ist häufig sehr gepflegt und schön renoviert.

Defizite:

Stillgewässer

Abgesehen von Ufergehölzen ist nirgends eine erwähnenswerte Ufervegetation vorhanden. Flachere Ufer wären für die Ausbildung von Verlandungszonen mit krautiger Ufervegetation günstiger, diese würden wiederum den Sauerstoffhaushalt des Gewässers positiv beeinflussen. Der Fischbesatz scheint aufgrund der Wassertrübung zu hoch. Es wäre sinnvoll, spontanes Gehölzaufkommen an den Ufern zuzulassen oder zumindest keine standortfremden Gehölze einzubringen.

Gehölzstrukturen

Auf dem Gemeindegebiet sind nur wenige Hecken vorhanden, vor allem fehlen sie in der Kulturlandschaft der Hangzonen und Rücken. Einige Heckenneuanlagen in diesem Bereich können als guter Ansatz gesehen werden, wenn auch aus vegetationsökologischer Sicht die Auswahl der Gehölze noch etwas sorgfältiger sein könnte (in Hinblick auf Standortgerechtigkeit).

Die Neuanlage bzw. Nachpflanzung der traditionellen Streuobstzeilen, die früher sicherlich wesentlich länger waren, wäre wünschenswert.

Landschaftsprägende Feldgehölze oder Einzelgehölze fehlen fast völlig.

Eine generelle Anreicherung der ausgeräumten Feldflur mit oben beschriebenen Gehölzstrukturen, wäre in ökologischer Hinsicht äußerst sinnvoll.

Pufferflächen

Die Belastung des Bodens durch starke Düngung kann an der Trübung der Oberflächenwässer abgelesen werden, am meisten in den wenigen oberirdisch verlaufenden Gräben im Ackerland. Eine Reduktion der Düngung wäre natürlich das oberste Ziel, zumindest wären aber Pufferflächen zwischen den Ackerflächen und den Bächen, wie sie früher sicherlich in Form von Wiesen vorhanden waren, äußerst wünschenswert.

Intensive Wiesenwirtschaft

Um eine größere Artenvielfalt in den Wiesen zu erzielen, könnte die Düngung und Schnitthäufigkeit reduziert werden. Dadurch würden sich mehr blütenreiche Bestände etablieren, wie dies früher sicherlich auf den Kanten der Bacheinhänge in Form von

Halbtrockenrasen der Fall war. Besonders entlang der Bäche könnte ein wenig gedüngter Wiesenkorridor die nötige Pufferzone zum Ackerland schaffen.

Intensiver Ackerbau

Sonderkulturen, wie sie z.B. in der Nachbargemeinde Hargelsberg anzutreffen sind, würden etwas Abwechslung und Entlastung für die intensiv bewirtschafteten Böden bringen. Generell würde eine Reduktion der Düngung und das Fördern von temporären Ackerbrachen, die hier nur in sehr geringer Zahl vorhanden sind, ebenfalls zur Bodengesundung beitragen.

Wälder

Aus naturschutzfachlicher Sicht sind bei Neuaufforstungen standortgerechte Laubhölzer den derzeit vorherrschenden Nadelhölzern vorzuziehen. In jedem Fall sollte darauf geachtet werden, dass die Laubwaldbestände der Hangwälder und Waldinseln erhalten bleiben und nicht durch Nadelholzforste ersetzt werden.

4. Literatur- und Quellenverzeichnis

ANDERWALD P., 2001: Traun – Enns – Platte. – Gewässerschutz in Oberösterreich, Band 24, Linz.

ESSL F., 2002: Flora, Vegetation und zoologische Untersuchungen (Heuschrecken und Reptilien) der Halbtrockenrasen im Ostteil der Traun-Enns-Platte (Oberösterreich). Nat.kdl. Jahrb. Stadt Linz 48: 193- 244.

ESSL F., PRACK P., 1999: Landschaftserhebung der Marktgemeinde Kronstorf im Rahmen des “Örtlichen Entwicklungskonzeptes“. – Studie im Auftrag der Marktgemeinde Kronstorf, Kronstorf.

MAYR G., 1977: Ökologische Bewertung des Raumes Linz – Enns. – Natur und Landschaftsschutz in Oberösterreich, Band 4, Linz.

Weitere Quellen:

- GENISYS (Geographisches Naturschutzinformationssystem der Oö. Landesregierung/Naturschutzabteilung)
- Geologische Bundesanstalt: Digitale Kompilierte Geologische Karte von Oberösterreich 1:20.000 (Urheber GBA).
- Gemeinde Hofkirchen im Traunkreis (1997): Flächenwidmungsplan.

Anhang 1: Fotodokumentation

Anhang 2: Beschreibung der Einzelflächen

Anhang 3: Karten

Anhang 1 **Fotodokumentation**

Charakteristika der Kulturlandschaft



Abb. 1: Streusiedlungsgebiet im Riedelland mit intensiv bewirtschafteten Acker- und Wiesenflächen; Einzelhof mit Streuobstbestand; Muldental mit gehölzbegleitetem Bach

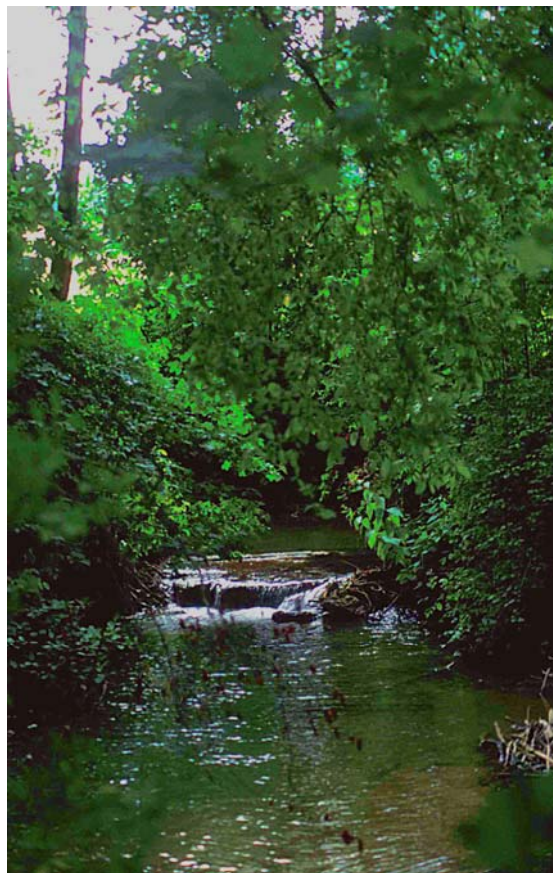


Abb. 2: Naturnaher, stark beschatteter Bach mit altem Uferbegleitgehölz; kleine Sohlschwelle

Fließgewässer



Abb. 3: Naturnaher Bach mit Schotterbank und nitrophiler Hochstaudenflur



Abb. 4: Betonierter Wehrgraben an Mühlengebäude

Gehölzstrukturen



Abb. 5: Altes, eschenreiches Bachgehölz mit Hochstaudensaum, an intensiv bewirtschaftete Talbodenfettwiese grenzend

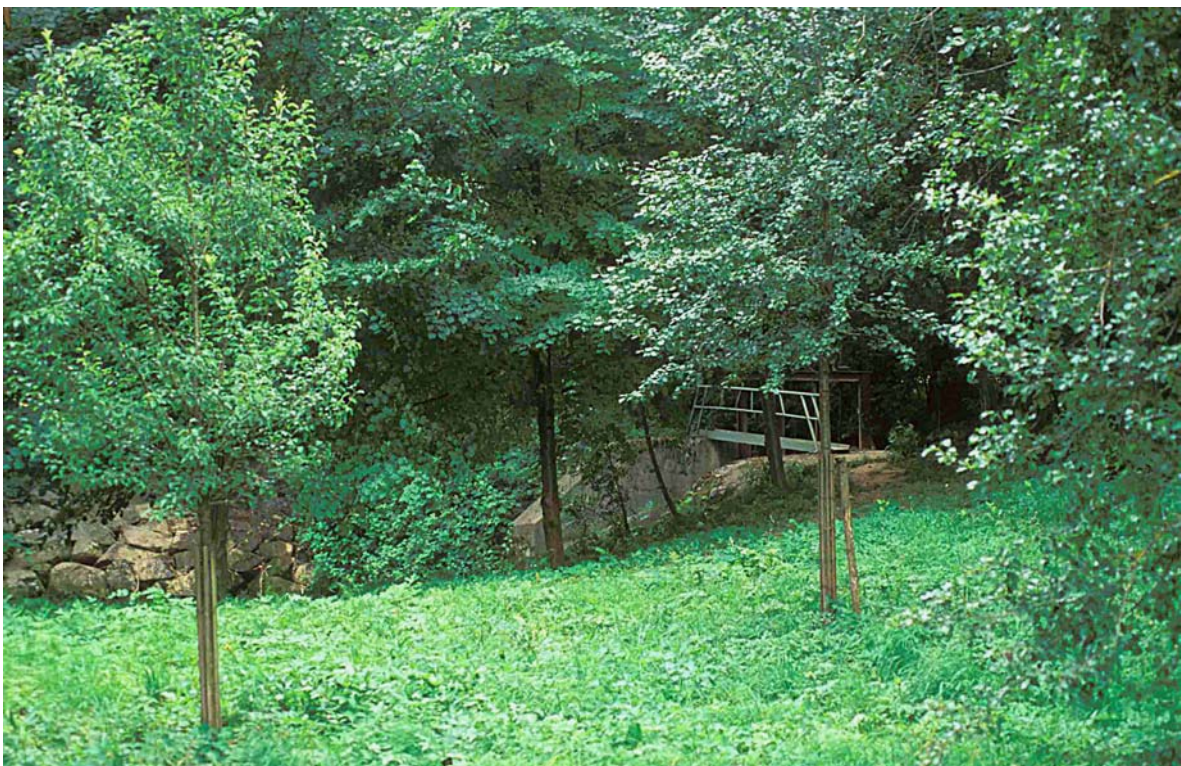


Abb. 6: Junge Obstbaumpflanzung neben Bach mit blockverbautem Ufer und altem Bachgehölz

Stillgewässer



Abb. 7: Fischeichanlage mit gemähten Fettwiesen-Uferstreifen, dahinter forstlich überprägtes Bachgehölz des Ipfbachs



Abb. 8: Fischeich am Fällbach mit Fichtenzeile anstelle eines standortgerechten Ufergehölzes; stark eutrophiertes Wasser

Besonderheiten im Grünland



Abb. 9: Artgerechte Schweinehaltung auf einer Weide am Distlberg



Abb. 10: Prachtnelke (*Dianthus superbus*) auf einer kleinen Restfläche mit trocken-magerer Mähwiese in Böschungssituation

Wälder



Abb. 11: Dichter Fichtenforst, lichtarm und fast unterwuchsfrei



Abb. 12: Schlagfläche mit jungen Fichten, dominiert von Vorhölzern und Land-Reitgras-Flur

Anhang 2 **Beschreibung der Einzelflächen**

**(Datenbank-Bericht: Auswahl Berichte Gemeinde -
"Ausdruck Endbericht" sortiert nach Flächennummer)**



Gemeinde: **41008 Hofkirchen im Traunkreis**

Bezirk: **Linz-Land**

lfd. Nummer:	1	Fläche: in m ²	0	Länge in m:	0
Bestandestyp:	0402 Fließendes Gewässer				
Charakteristik:	Penkinger Bach: naturnaher, mäandrierender Verlauf entlang der Gemeindegrenze Hofkirchen/Hargelsberg; 1,5-4m breiter Wasserfaden, rasch fließend, mäßig klares Wasser stellenweise mit Algenbildung; grobsedimentreiches Bett; stellenweise Feinsedimentablagerung über Schotter; teilw. Schotteranlandungen; stark durchwurzelte Uferböschung; meist geschlossenes Begleitgehölz;				
	Bearbeiter: Barbara Thurner				
lfd. Nummer:	2	Fläche: in m ²	0	Länge in m:	0
Bestandestyp:	0202 Uferbegleitgehölz				
Charakteristik:	geschlossenes Bachbegleitgehölz entlang Penkinger Bach (1): über weite Strecken schöne Altbaumbestände mit gut ausgeprägter Bestandesschichtung; Baumschicht mit Esche (Fraxinus excelsior), Schwarzerle (Alnus glutinosa), Stieleiche (Quercus robur), Bergahorn (Acer pseudoplatanus), Traubenkirsche (Prunus padus), Silberweide (Salix alba), stw. Hybridpappel forstlich eingebracht; Strauchschicht mit Holunder (Sambucus nigra), Cornus sanguinea, Hasel (Corylus avellana), Euonymus europaea, Viburnum opulus; Unterwuchs nitrophil mit Brennessel (Urtica dioica), Aegopodium podagraria, Waldrebe (Clematis vitalba), Geum urbanum, Stachys sylvatica, Impatiens parviflora, Hopfen (Humulus lupulus);				
	Bearbeiter: Barbara Thurner				
lfd. Nummer:	3	Fläche: in m ²	0	Länge in m:	0
Bestandestyp:	0202 Uferbegleitgehölz				
Charakteristik:	Bachbegleitgehölz entlang Penkinger Bach (1): stark ausgelichteter Abschnitt mit alten Überhältern und Stockausschlägen; Baumschicht: alte Bruchweiden (Salix fragilis), junge Silberweiden (Salix alba) Strauchschicht teils entfernt: Traubenkirsche (Prunus padus), Hasel (Corylus avellana), Esche (Fraxinus excelsior), Schwarzerle (Alnus glutinosa); Unterwuchs mit nitrophiler Staudenflur, Dominanzbestände mit Brennessel (Urtica dioica);				
	Bearbeiter: Barbara Thurner				
lfd. Nummer:	4	Fläche: in m ²	0	Länge in m:	0
Bestandestyp:	0603 Deponien				
Charakteristik:	Kompostieranlage auf ehemaliger Deponie auf dem Distlberg; teilw. junge Sukzessionsstadien; Bereiche mit jungen Gehölzpflanzungen;				
	Bearbeiter: Barbara Thurner				
lfd. Nummer:	5	Fläche: in m ²	0	Länge in m:	0
Bestandestyp:	0402 Fließendes Gewässer				
Charakteristik:	temporärer Bach nordwestlich Winkling, derzeit ohne Wasserführung, Bachbett locker mit mittelgroben Schotter bedeckt; Bachgehölz (6) in einem Abschnitt ausgebildet, ansonsten Verlauf durch Fichtenforst;				
	Bearbeiter: Barbara Thurner				
lfd. Nummer:	6	Fläche: in m ²	0	Länge in m:	0
Bestandestyp:	0202 Uferbegleitgehölz				
Charakteristik:	Bachbegleitgehölz beiderseits entlang temporärem Bach (5) nordwestlich Winkling, Baumschicht mit Bergahorn (Acer pseudoplatanus), Esche (Fraxinus excelsior), Salweide (Salix caprea); schütterer Strauchschicht mit Holunder (Sambucus nigra) und Lonicera xylostereum, nitrophiler Unterwuchs mit Aegopodium podagraria, Brennessel (Urtica dioica), Impatiens parviflora; umgeben von Fichtenforst;				
	Bearbeiter: Barbara Thurner				
lfd. Nummer:	7	Fläche: in m ²	0	Länge in m:	0
Bestandestyp:	0402 Fließendes Gewässer				
Charakteristik:	Graben v.a. westlich, teilw. östlich Winkling mit rasch fließendem, trübem, veralgtem Wasser auf schottrigem Bett; verrohrter Abschnitt im Bereich Winkling; langer Abschnitt mit Bachgehölz (9), teilw. Uferanrisse vorhanden; langer Abschnitt mit Bachgehölzen (8 und 97); abschnittsweise ohne Ufergehölz mit begleitender Staudenflur mit Cirsium oleraceum, Symphytum officinalis, Epilobium sp., Brennessel (Urtica dioica), Rubus caesius, Calamagrostis epigejos, teilw. Dominanz von Phalaris arundinacea und einzelnen jungen Gehölzen wie Schwarzerle (Alnus glutinosa), Esche (Fraxinus excelsior), Bruchweide (Salix fragilis); Abschnitt mit langsam fließendem Wasser über Feinsediment-reichem Bett; zwischen gemähten Wiesenböschungen; im Bereich Brücke unterhalb Distlberg derzeit ohne Wasserführung;				
	Bearbeiter: Barbara Thurner				

lfd. Nummer:	8	Fläche: in m ²	0	Länge in m:	0
Bestandestyp:	0202 Uferbegleitgehölz				
Charakteristik:	altes Bachgehölz östlich Winkling an Graben (7) mit Esche (<i>Fraxinus excelsior</i>), Schwarzerle (<i>Alnus glutinosa</i>), Strauchschicht mit Holunder (<i>Sambucus nigra</i>), in Siedlungsnähe mit Flieder, letzter Abschnitt mit auf Stock gesetzter Bruchweide (<i>Salix fragilis</i>); nitrophiler, Brennessel (<i>Urtica dioica</i>)-dominierter Unterwuchs;				
	Bearbeiter: Barbara Thurner				
lfd. Nummer:	9	Fläche: in m ²	0	Länge in m:	0
Bestandestyp:	0202 Uferbegleitgehölz				
Charakteristik:	altes Bachgehölz entlang Graben (7) westlich Winkling mit Stieleiche (<i>Quercus robur</i>), Bergahorn (<i>Acer pseudoplatanus</i>), Esche (<i>Fraxinus excelsior</i>), Schwarzerle (<i>Alnus glutinosa</i>), Birke (<i>Betula pendula</i>), Traubenkirsche (<i>Prunus padus</i>), wenige Fichten (<i>Picea abies</i>) und Lärchen (<i>Larix decidua</i>); großteils dichter alter, gleichhoher Bestand, nur am untersten Abschnitt auf Stock gesetzt und neu austreibend; Strauchschicht mit Holunder (<i>Sambucus nigra</i>) und Traubenkirsche (<i>Prunus padus</i>); im Unterwuchs nitrophile Staudenflur mit Brennessel (<i>Urtica dioica</i>), <i>Aegopodium podagraria</i> , <i>Alliaria petiolata</i> , <i>Galium aparine</i> , <i>Geum urbanum</i> , <i>Lamium montanum</i> , <i>Lamium maculatum</i> , <i>Cirsium oleraceum</i> ;				
	Bearbeiter: Barbara Thurner				
lfd. Nummer:	10	Fläche: in m ²	0	Länge in m:	0
Bestandestyp:	0401 Stehendes Gewässer				
Charakteristik:	kleiner Fischteich in Winkling mit rechteckigem Umriß; mit klarem Wasser, da starker Zufluß, hier feuchter Bereich mit Brunnenkresse; teilw. angrenzende Staudenfluren mit Schilf, <i>Cirsium arvense</i> , <i>Mentha longifolia</i> , <i>Calystegia sepium</i> und jungen Gehölzen wie Bergahorn (<i>Acer pseudoplatanus</i>), Bruchweide (<i>Salix fragilis</i>); teilw. umgeben von altem Feldgehölz (11);				
	Bearbeiter: Barbara Thurner				
lfd. Nummer:	11	Fläche: in m ²	0	Länge in m:	0
Bestandestyp:	0201 Kleinstwaldfläche ("Feldgehölz"), Gebüsch oder Baumgruppe unter 1000m²				
Charakteristik:	altes Feldgehölz in Winkling an Teich (10) mit Schwarzerle (<i>Alnus glutinosa</i>), Esche (<i>Fraxinus excelsior</i>), Birke (<i>Betula pendula</i>) sowie jungen und alten Fichten (<i>Picea abies</i>); schütterere Strauchschicht mit Holunder (<i>Sambucus nigra</i>); nitrophiler Unterwuchs siehe (10);				
	Bearbeiter: Barbara Thurner				
lfd. Nummer:	12	Fläche: in m ²	0	Länge in m:	0
Bestandestyp:	0401 Stehendes Gewässer				
Charakteristik:	Fischteich mit rechteckigem Umriß an Waldrand südöstlich Winkling mit klarem Wasser trotz dichtem Fischbesatz wegen starkem Zufluß; Ufer mit schmalen Staudenfluren mit Brennessel (<i>Urtica dioica</i>), <i>Phalaris arundinacea</i> , teilw. <i>Thypha latifolia</i> , teilw. betoniert; einreihiges Ufergehölz (15);				
	Bearbeiter: Barbara Thurner				
lfd. Nummer:	13	Fläche: in m ²	0	Länge in m:	0
Bestandestyp:	0401 Stehendes Gewässer				
Charakteristik:	Fischteich mit rechteckigem Umriß an Waldrand südöstlich Winkling mit klarem Wasser trotz dichtem Fischbesatz wegen starkem Zufluß; Ufer mit schmalen Staudenfluren mit Brennessel (<i>Urtica dioica</i>), <i>Phalaris arundinacea</i> , teilw. <i>Thypha latifolia</i> , teilw. betoniert; einreihiges Ufergehölz (15);				
	Bearbeiter: Barbara Thurner				
lfd. Nummer:	14	Fläche: in m ²	0	Länge in m:	0
Bestandestyp:	0401 Stehendes Gewässer				
Charakteristik:	Fischteich mit rechteckigem Umriß an Waldrand südöstlich Winkling mit klarem Wasser trotz dichtem Fischbesatz wegen starkem Zufluß; Ufer mit schmalen Staudenfluren mit Brennessel (<i>Urtica dioica</i>), <i>Phalaris arundinacea</i> , teilw. <i>Thypha latifolia</i> , teilw. betoniert; einreihiges Ufergehölz (15);				
	Bearbeiter: Barbara Thurner				
lfd. Nummer:	15	Fläche: in m ²	0	Länge in m:	0
Bestandestyp:	0202 Uferbegleitgehölz				
Charakteristik:	einreihiger Ufergehölzstreifen um Fischteiche (12-14) an Waldrand südöstlich Winkling mit Schwarzerle (<i>Alnus glutinosa</i>), ca. 10m hoch, Unterwuchs teilw. gemäht, teilw. mit schmalen nitrophilen Staudenfluren mit Brennessel (<i>Urtica dioica</i>), <i>Phalaris arundinacea</i> ;				
	Bearbeiter: Barbara Thurner				

lfd. Nummer:	16	Fläche: in m ²	0	Länge in m:	0
Bestandestyp:	0402 Fließendes Gewässer				
Charakteristik:	Fällbach nach Zusammenfluß mit Igelbach mit trübem, schwebstoffreichem Wasser über Feinsediment; stark durchwurzelte Uferböschung; natürlicher Verlauf;				
	Bearbeiter: Barbara Thurner				
lfd. Nummer:	17	Fläche: in m ²	0	Länge in m:	0
Bestandestyp:	0402 Fließendes Gewässer				
Charakteristik:	Igelbach: klares Wasser, mäßig rasch fließend; Feinsediment über Schotter; Steinblöcke im Bachbett; natürlicher Verlauf; Ufer gut durchwurzelt, stellenweise blockbefestigt; großteils Bestockung mit dichtem alten Bachgehölz (18);				
	Bearbeiter: Barbara Thurner				
lfd. Nummer:	18	Fläche: in m ²	0	Länge in m:	0
Bestandestyp:	0202 Uferbegleitgehölz				
Charakteristik:	beidseitiges Bachgehölz entlang des Igelbach (17); über weite Strecken an Hangwald grenzend; alter dichter Bestand mit Esche (<i>Fraxinus excelsior</i>), Stieleiche (<i>Quercus robur</i>), Winterlinde (<i>Tilia cordata</i>), Bergahorn (<i>Acer pseudoplatanus</i>), Schwarzerle (<i>Alnus glutinosa</i>), vereinzelt Fichte (<i>Picea abies</i>) und Lärche (<i>Larix decidua</i>); Strauchschicht mit Holunder (<i>Sambucus nigra</i>), <i>Cornus sanguinea</i> , <i>Viburnum opulus</i> , Hasel (<i>Corylus avellana</i>), <i>Ulmus laevis</i> ; im Unterwuchs nitrophile Staudenflur mit Brennessel (<i>Urtica dioica</i>), <i>Rubus caesius</i> , <i>Filipendula ulmaria</i> , <i>Aegopodium podagraria</i> ; stw. dominieren junge Bruchweiden (<i>Salix fragilis</i>); stw. randlich junger Forst mit Schwarzerle (<i>Alnus glutinosa</i>) und Esche (<i>Fraxinus excelsior</i>);				
	Bearbeiter: Barbara Thurner				
lfd. Nummer:	19	Fläche: in m ²	0	Länge in m:	0
Bestandestyp:	0202 Uferbegleitgehölz				
Charakteristik:	altes, dichtes Bachgehölz entlang Fällbach (16) nach Zusammenfluß mit dem Igelbach (17); stellenweise lückig, stw. Fichten-reich, stw. Hybrid-Pappeln Baumschicht mit Esche (<i>Fraxinus excelsior</i>), Bergahorn (<i>Acer pseudoplatanus</i>), Schwarzerle (<i>Alnus glutinosa</i>), Traubenkirsche (<i>Prunus padus</i>), Bruchweide (<i>Salix fragilis</i>); Strauchschicht mit Holunder (<i>Sambucus nigra</i>), Hasel (<i>Corylus avellana</i>), <i>Euonymus europaea</i> ; im Unterwuchs feuchtezeigende, nitrophile Staudenflur mit Brennessel (<i>Urtica dioica</i>), <i>Caltha palustris</i> , <i>Symphytum officinalis</i> , <i>Impatiens noli-tangere</i> , <i>Silene dioica</i> , <i>Rubus caesius</i> ;				
	Bearbeiter: Barbara Thurner				
lfd. Nummer:	20	Fläche: in m ²	0	Länge in m:	0
Bestandestyp:	0402 Fließendes Gewässer				
Charakteristik:	Rappersdorfer Bach, Zubringer des Fällbach, verläuft parallel südlich zum Igelbach; trübes Wasser relativ langsam fließend; naturnaher Verlauf, nur stellenweise begradigt; über Feinsediment; streckenweise von altem Bachgehölz (21) begleitet, streckenweise von Böschungen mit jungem Gehölzaufkommen von Esche (<i>Fraxinus excelsior</i>) und Schwarzerle (<i>Alnus glutinosa</i>) sowie feucht-nitrophilen Staudenfluren mit Brennessel (<i>Urtica dioica</i>), <i>Filipendula ulmaria</i> ;				
	Bearbeiter: Barbara Thurner				
lfd. Nummer:	21	Fläche: in m ²	0	Länge in m:	0
Bestandestyp:	0202 Uferbegleitgehölz				
Charakteristik:	altes Bachbegleitgehölz an kleinem Bach (20), mehrere Teilabschnitte, sehr verschieden ausgebildet: stellenweise breit, stellenweise lückig, hier Bestand bis auf einige alte Überhälter auf Stock gesetzt; Baumschicht mit Esche (<i>Fraxinus excelsior</i>), Stieleiche (<i>Quercus robur</i>), Schwarzerle (<i>Alnus glutinosa</i>), stw. Fichte (<i>Picea abies</i>); Strauchschicht mit Holunder (<i>Sambucus nigra</i>); nitrophile Staudenflur im Unterwuchs; ein Abschnitt an Wald grenzend;				
	Bearbeiter: Barbara Thurner				
lfd. Nummer:	22	Fläche: in m ²	0	Länge in m:	0
Bestandestyp:	0402 Fließendes Gewässer				
Charakteristik:	Feilbach im Bereich Hubmühle – Straußmühle, Wehranlagen vorhanden, hier 3-4m breit und langsam fließend, ansonsten rasch fließendes, mäßig klares Wasser über Feinsediment auf kiesigem Bett; stark durchwurzelte Uferböschung, teilw. leicht befestigt; Wehrgabenast (24), ansonsten natürlicher, mäandrierender Verlauf;				
	Bearbeiter: Barbara Thurner				

lfd. Nummer:	23	Fläche: in m ²	0	Länge in m:	0
Bestandestyp:	0202 Uferbegleitgehölz				
Charakteristik:	altes Bachbegleitgehölz am Feilbach im Bereich Hubmühle – Straußmühle; Baumschicht mit Schwarzerle (<i>Alnus glutinosa</i>), Bergahorn (<i>Acer pseudoplatanus</i>), Stieleiche (<i>Quercus robur</i>), Winterlinde (<i>Tilia cordata</i>), Bruchweide (<i>Salix fragilis</i>), Schwarz- und Hybridpappel; gut ausgebildete Strauchschicht mit Holunder (<i>Sambucus nigra</i>), Traubenkirsche (<i>Prunus padus</i>), Hasel (<i>Corylus avellana</i>), <i>Euonymus europaea</i> ; im Unterwuchs nitrophile Staudenflur mit Brennnessel (<i>Urtica dioica</i>), <i>Aegopodium podagraria</i> , <i>Rubus caesius</i> ;				
	Bearbeiter: Barbara Thurner				
lfd. Nummer:	24	Fläche: in m ²	0	Länge in m:	0
Bestandestyp:	0402 Fließendes Gewässer				
Charakteristik:	Wehrgrabenast des Feilbachs im Bereich der Straußmühle, hier ein betonierter, unbestockter Uferabschnitt; fast stehendes, mäßig trübes Wasser über Feinsediment-reichem Untergrund; von dichtem altem Bachgehölz (23) begleitet;				
	Bearbeiter: Barbara Thurner				
lfd. Nummer:	25	Fläche: in m ²	0	Länge in m:	0
Bestandestyp:	0402 Fließendes Gewässer				
Charakteristik:	Fällbach zwischen Wurmberg und Kammerhub; rasch fließendes, mäßig trübes Wasser auf grobschottrigem Bett; mäandrierender Verlauf; Uferböschungen im Bereich der Brücke mit groben Blöcken befestigt, ansonsten stark durchwurzelt, regelmäßig Uferanrisse vorhanden;				
	Bearbeiter: Barbara Thurner				
lfd. Nummer:	26	Fläche: in m ²	0	Länge in m:	0
Bestandestyp:	0202 Uferbegleitgehölz				
Charakteristik:	dichtes, altes Bachbegleitgehölz entlang Fällbach zwischen Wurmberg und Kammerhub; Baumschicht mit Schwarzerle (<i>Alnus glutinosa</i>), Esche (<i>Fraxinus excelsior</i>), Bergahorn (<i>Acer pseudoplatanus</i>), Traubenkirsche (<i>Prunus padus</i>), Stieleiche (<i>Quercus robur</i>), vereinzelt Fichte (<i>Picea abies</i>), stw. alter Kopfweidenbestand; Strauchschicht mit Hasel (<i>Corylus avellana</i>), <i>Lonicera xylosteum</i> , <i>Euonymus europaea</i> , <i>Viburnum opulus</i> , <i>Cornus sanguinea</i> ; im Unterwuchs nitrophile Staudenflur mit <i>Aegopodium podagraria</i> , Hopfen (<i>Humulus lupulus</i>), <i>Lamium montanum</i> , <i>Geum urbanum</i> , <i>Primula elatior</i> , <i>Pulmonaria officinalis</i> , <i>Impatiens parviflora</i> , <i>Alliaria petiolata</i> , <i>Rubus caesius</i> ;				
	Bearbeiter: Barbara Thurner				
lfd. Nummer:	27	Fläche: in m ²	0	Länge in m:	0
Bestandestyp:	030802 Mesophile, "bunte" Fettwiese und die meisten Magerrasen, -weiden				
Charakteristik:	magere Mähwiese in Lanzenberg, teils auf Wegböschung, teils auf mäßig steilem Hang gelegen; Begehung nach dem ersten Schnitt; eher lückiger, niedrigwüchsiger Bestand; Artenliste: <i>Salvia pratensis</i> , <i>Linum catharticum</i> , <i>Leucanthemum vulgare</i> , <i>Carex caryophylla</i> , <i>Prunella vulgaris</i> , <i>Plantago media</i> , <i>Campanula patula</i> , <i>Euphrasia rostkviana</i> , <i>Daucus carota</i> , <i>Cuscuta epithimum</i> , <i>Thymus pulegioides</i> , <i>Dianthus superbus</i> , <i>Lotus corniculatus</i> , <i>Centaurea jacea</i> , <i>Silene vulgaris</i> , <i>Plantago lanceolata</i> , <i>Clinopodium vulgare</i> , <i>Arrhenatherum elatius</i> , <i>Anthoxanthum odoratum</i> , <i>Medicago lupulina</i> ;				
	Bearbeiter: Barbara Thurner				
lfd. Nummer:	28	Fläche: in m ²	0	Länge in m:	0
Bestandestyp:	0401 Stehendes Gewässer				
Charakteristik:	naturferner Fischteich in Lanzenberg am Fällbach (25) mit rechteckigem Umriss; trübes, sauerstoffarmes Wasser (tote Fische an der Oberfläche); Ufer ohne feuchtezeigende Vegetation, halbseitig von Fichten (<i>Picea abies</i>)-dominierter Baumzeile umgeben;				
	Bearbeiter: Barbara Thurner				
lfd. Nummer:	29	Fläche: in m ²	0	Länge in m:	0
Bestandestyp:	0401 Stehendes Gewässer				
Charakteristik:	Fischteich nordwestlich von Lanzenberg am Fällbach (25) mit niedrigem Wasserstand; stark eutrophiert mit starker Algenbildung; einseitig an altes Bachgehölz (26) grenzend; andere Seite zu intensiver Mähwiese hin mit schmaler Böschung; hier junge geforstete Stehfichten und wenige junge Schwarzerlen (<i>Alnus glutinosa</i>) und Bergahorn (<i>Acer pseudoplatanus</i>), der Unterwuchs ist noch feuchtezeigend mit Großseggenbestand (<i>Carex acutiformis</i>), <i>Filipendula ulmaria</i> , <i>Rubus caesius</i> ;				
	Bearbeiter: Barbara Thurner				
lfd. Nummer:	30	Fläche: in m ²	0	Länge in m:	0
Bestandestyp:	0402 Fließendes Gewässer				
Charakteristik:	Hagleitenbach zwischen Wurmberg und Brücke nördlich Trattenbach; seichtes, mäßig trübes, algenreiches, mäßig rasch fließendes Wasser in Feinsediment-reichem, grobschottrigem Bett; Ufer teilw. blockbefestigt; beidseitig von Bachgehölz (31) begleitet;				
	Bearbeiter: Barbara Thurner				

lfd. Nummer:	31	Fläche: in m ²	0	Länge in m:	0
Bestandestyp:	0202 Uferbegleitgehölz				
Charakteristik:	beidseitiges altes Bachgehölz am Hagleitenbach (30) zwischen Wurmberg und Brücke nördlich Trattenbach, schöner Altbaumbestand mit Bergahorn (<i>Acer pseudoplatanus</i>), Esche (<i>Fraxinus excelsior</i>), Schwarzerle (<i>Alnus glutinosa</i>), Bruchweide (<i>Salix fragilis</i>), Traubenkirsche (<i>Prunus padus</i>), Stieleiche (<i>Quercus robur</i>), vereinzelt Fichte (<i>Picea abies</i>); gut entwickelte Strauchschicht mit Hasel (<i>Corylus avellana</i>), Holunder (<i>Sambucus nigra</i>), Salweide (<i>Salix caprea</i>), Cornus sanguinea, Euonymus europaea, Lonicera xylosteum; auffällige Hopfen (<i>Humulus lupulus</i>)-Schleier; Unterwuchs mit feuchteleibenden Hochstauden: Filipendula ulmaria, Valeriana officinalis, Geum urbanum, Brennessel (<i>Urtica dioica</i>), Aegopodium podagraria, Rubus caesius, Galium aparine, Impatiens noli-tangere, Impatiens parviflora, Mentha longifolia, weiters Circaea lutetiana, Geranium robertianum, Brachypodium sylvaticum;				
	Bearbeiter: Barbara Thurner				
lfd. Nummer:	32	Fläche: in m ²	0	Länge in m:	0
Bestandestyp:	0402 Fließendes Gewässer				
Charakteristik:	künstlicher Graben südöstlich Harmannsdorf zum Hagleitenbach (30); gerader Verlauf in offenen Betonhalbschalen; sehr wenig eutrophiertes Wasser; angrenzend schmale Glatthaferböschungen mit Arrhenatherum elatius, Equisetum arvense, Aegopodium podagraria, Galium mollugo, Lamium maculatum, Scrophularia nodosa, Filipendula ulmaria, Lathyrus pratensis, Urtica dioica, Ranunculus acris, Heracleum sphondylium; Gehölzaufkommen frisch auf Stock gesetzt; im Mündungsbereich zum Hagleitenbach fließt der Graben kurz durch Bachgehölz;				
	Bearbeiter: Barbara Thurner				
lfd. Nummer:	33	Fläche: in m ²	0	Länge in m:	0
Bestandestyp:	0402 Fließendes Gewässer				
Charakteristik:	schmäler temporärer Bach südlich Einzelhof Lehner, zur Zeit ohne Wasser; teilw. von verbrachenden Glatthaferböschungen begleitet (<i>Arrhenatherum elatius</i> , <i>Urtica dioica</i> , <i>Cirsium oleraceum</i> , <i>Alopecurus pratensis</i> , <i>Calamagrostis epigejos</i> , <i>Hypericum perforatum</i> , <i>Rubus caesius</i>); 2 getrennte Abschnitte mit altem Bachbegleitgehölz (34);				
	Bearbeiter: Barbara Thurner				
lfd. Nummer:	34	Fläche: in m ²	0	Länge in m:	0
Bestandestyp:	0202 Uferbegleitgehölz				
Charakteristik:	Bachgehölz an schmalen temporärem Bach südlich Einzelhof Lehner (33); schöner, alter dichter Baumbestand mit Bruchweide (<i>Salix fragilis</i>), Traubenkirsche (<i>Prunus padus</i>), Winterlinde (<i>Tilia cordata</i>), Schwarzerle (<i>Alnus glutinosa</i>), Esche (<i>Fraxinus excelsior</i>), Stieleiche (<i>Quercus robur</i>); Strauchschicht mit Holunder (<i>Sambucus nigra</i>), Hasel (<i>Corylus avellana</i>), Rhamnus cathartica, Viburnum opulus, Euonymus europaea; Unterwuchs mit nitrophiler Staudenflur: Brennessel (<i>Urtica dioica</i>), Aegopodium podagraria; ein Abschnitt mit auf Stock gesetzten Gehölzen, lichter Bestand: alte Kopfweiden, Esche (<i>Fraxinus excelsior</i>) und Schwarzpappel, hier noch Großseggenbestand erhalten (<i>Carex riparia</i> , <i>Carex acutiformis</i>), <i>Rubus caesius</i> , <i>Poa trivialis</i> , <i>Stachys sylvatica</i> ;				
	Bearbeiter: Barbara Thurner				
lfd. Nummer:	35	Fläche: in m ²	0	Länge in m:	0
Bestandestyp:	0401 Stehendes Gewässer				
Charakteristik:	naturferner Fischteich in Teichanlage am Ipfbach westlich des Flugplatzes (39) mit rechteckigem Umriß und hölzerner Uferbefestigung; mäßig trübes Wasser; ohne charakteristische Ufervegetation; teilweise einreihiger gepflanzter Gehölzbestand am Ufer, großteils mit standorts- bzw. florenfremden Gehölzen;				
	Bearbeiter: Barbara Thurner				
lfd. Nummer:	36	Fläche: in m ²	0	Länge in m:	0
Bestandestyp:	0401 Stehendes Gewässer				
Charakteristik:	naturferner Fischteich in Teichanlage am Ipfbach westlich des Flugplatzes (39) mit rechteckigem Umriß und hölzerner Uferbefestigung; mäßig trübes Wasser; ohne charakteristische Ufervegetation; teilweise einreihiger gepflanzter Gehölzbestand am Ufer, großteils mit standorts- bzw. florenfremden Gehölzen;				
	Bearbeiter: Barbara Thurner				
lfd. Nummer:	37	Fläche: in m ²	0	Länge in m:	0
Bestandestyp:	0401 Stehendes Gewässer				
Charakteristik:	naturferner Fischteich in Teichanlage am Ipfbach westlich des Flugplatzes (39) mit rechteckigem Umriß und hölzerner Uferbefestigung; mäßig trübes Wasser; ohne charakteristische Ufervegetation; teilweise einreihiger gepflanzter Gehölzbestand am Ufer, großteils mit standorts- bzw. florenfremden Gehölzen;				
	Bearbeiter: Barbara Thurner				

lfd. Nummer:	38	Fläche: in m ²	0	Länge in m:	0
Bestandestyp:	0401 Stehendes Gewässer				
Charakteristik:	naturferner Fischteich in Teichanlage am Ipbach westlich des Flugplatzes (39) mit rechteckigem Umriß und hölzerner Uferbefestigung; mäßig trübes Wasser; ohne charakteristische Ufervegetation; teilweise einreihiger gepflanzter Gehölzbestand am Ufer, großteils mit standorts- bzw. florenfremden Gehölzen;				
	Bearbeiter: Barbara Thurner				
lfd. Nummer:	39	Fläche: in m ²	0	Länge in m:	0
Bestandestyp:	0310 Grünland-Sondernutzung				
Charakteristik:	kleiner Flugplatz an westlicher Gemeindegrenze mit Halle, Nebengebäuden und gemähtem Flugfeld;				
	Bearbeiter: Barbara Thurner				
lfd. Nummer:	40	Fläche: in m ²	0	Länge in m:	0
Bestandestyp:	0402 Fließendes Gewässer				
Charakteristik:	Ipbach: Verlauf an westlicher Gemeindegrenze; mäßig trübes, rasch fließendes Wasser über Schotter und Feinsediment, dicht beschattet von altem Bachgehölz (41); Uferböschungen gut durchwurzelt, teilw. Uferanrisse vorhanden; naturnaher Verlauf;				
	Bearbeiter: Barbara Thurner				
lfd. Nummer:	41	Fläche: in m ²	0	Länge in m:	0
Bestandestyp:	0202 Uferbegleitgehölz				
Charakteristik:	altes, verschieden breites Bachgehölz entlang Ipbach (40) an westlicher Gemeindegrenze; Baumschicht mit Stieleiche (Quercus robur), Schwarzerle (Alnus glutinosa), Esche (Fraxinus excelsior), Winterlinde (Tilia cordata); Strauchschicht mit Salix x rubens, Holunder (Sambucus nigra), Hasel (Corylus avellana), Salweide (Salix caprea), Viburnum opulus, Silberweide (Salix alba); Unterwuchs mit Caltha palustris, Aegopodium podagraria, Rubus caesius, Geranium robertianum, Polygonatum multiflorum;				
	Bearbeiter: Barbara Thurner				
lfd. Nummer:	42	Fläche: in m ²	0	Länge in m:	0
Bestandestyp:	0202 Uferbegleitgehölz				
Charakteristik:	Bachgehölz entlang Ipbach (40) an westlicher Gemeindegrenze im Bereich der Fischteichanlage und südlich davon stark überprägt, schmal, aufgelockert und mit Rotföhre (Pinus sylvestris) und Fichte (Picea abies) durchsetzt;				
	Bearbeiter: Barbara Thurner				
lfd. Nummer:	43	Fläche: in m ²	0	Länge in m:	0
Bestandestyp:	0203 Heckenzug				
Charakteristik:	lückige Baumhecke nordöstlich von Kammerhub auf kleinem Graben, zweigt vom Bachgehölz (2) des Penkingerbachs ab; vereinzelt Altbäume wie Esche (Fraxinus excelsior), Schwarzerle (Alnus glutinosa); lückige Strauchschicht mit Holunder (Sambucus nigra), Cornus sanguinea, Hasel (Corylus avellana);				
	Bearbeiter: Barbara Thurner				
lfd. Nummer:	44	Fläche: in m ²	0	Länge in m:	0
Bestandestyp:	0203 Heckenzug				
Charakteristik:	Heckenneuanlage südwestlich von Rappersdorf auf Straßenböschung mit homogener Altersstruktur, Baumschicht v.a. mit Schwarzerle (Alnus glutinosa), etwas Steieleiche (Quercus robur) und Fichte (Picea abies); lückige Strauchschicht (Euonymus europaea) und verbrachender Glatthaferwiese im Unterwuchs; Waldrebenscheier;				
	Bearbeiter: Barbara Thurner				
lfd. Nummer:	45	Fläche: in m ²	0	Länge in m:	0
Bestandestyp:	0401 Stehendes Gewässer				
Charakteristik:	naturferner Fischteich in Teichanlage am Ipbach westlich des Flugplatzes (39) mit rechteckigem Umriß und hölzerner Uferbefestigung; Mäßig trübes Wasser; ohne charakteristische Ufervegetation; teilweise einreihiges Ufergehölz mit jungen Schwarzerlen (Alnus glutinosa), Eschen (Fraxinus excelsior) und Traubenkirschen (Prunus padus);				
	Bearbeiter: Barbara Thurner				
lfd. Nummer:	46	Fläche: in m ²	0	Länge in m:	0
Bestandestyp:	0310 Grünland-Sondernutzung				
Charakteristik:	Teichanlage am Ipbach westlich des Flugplatzes (39); Umgebung der Teiche teilw. parkartig mit Gehölzpflanzungen; einige kleine betonierte Becken zur Fischzucht;				
	Bearbeiter: Barbara Thurner				

lfd. Nummer:	47	Fläche: in m ²	0	Länge in m:	0
Bestandestyp:	0310 Grünland-Sondernutzung				
Charakteristik:	Teichanlage mit Fischteichen (12-14) an Waldrand südöstlich Winkling; Umgebung mit gemähten Grünflächen, Verkehrsflächen, Fischerhütte;				
	Bearbeiter: Barbara Thurner				
lfd. Nummer:	48	Fläche: in m ²	0	Länge in m:	0
Bestandestyp:	0203 Heckenzug				
Charakteristik:	schmale, alte Baumhecke südöstlich von Rappersdorf, die vom Bachghölz (2) des Penkingerbachs abzweigt; Altbaumbestand mit Esche (<i>Fraxinus excelsior</i>), Schwarzerle (<i>Alnus glutinosa</i>), Stieleiche (<i>Quercus robur</i>); lückige Strauchschicht mit Holunder (<i>Sambucus nigra</i>), <i>Cornus sanguinea</i> , Hasel (<i>Corylus avellana</i>), <i>Euonymus europaea</i> , <i>Viburnum opulus</i> ;				
	Bearbeiter: Barbara Thurner				
lfd. Nummer:	49	Fläche: in m ²	0	Länge in m:	0
Bestandestyp:	0203 Heckenzug				
Charakteristik:	schmale, alte Baumhecke südöstlich von Rappersdorf, die vom Bachghölz (2) des Penkingerbachs abzweigt; Altbaumbestand mit Esche (<i>Fraxinus excelsior</i>), Schwarzerle (<i>Alnus glutinosa</i>), Stieleiche (<i>Quercus robur</i>); lückige Strauchschicht mit Holunder (<i>Sambucus nigra</i>), <i>Cornus sanguinea</i> , Hasel (<i>Corylus avellana</i>), <i>Euonymus europaea</i> , <i>Viburnum opulus</i> ;				
	Bearbeiter: Barbara Thurner				
lfd. Nummer:	50	Fläche: in m ²	0	Länge in m:	0
Bestandestyp:	0210 Markante (landschaftsprägende) Geländeböschung				
Charakteristik:	langgezogene, schmale, markante Geländeböschung zum Igelbach abfallend zwischen Rappersdorf und Rußberg; großteils Bestockung mit naturnahem, Laubholz-dominiertem Hangwald; punktuell Nadelholzforste				
	Bearbeiter: Barbara Thurner				
lfd. Nummer:	51	Fläche: in m ²	0	Länge in m:	0
Bestandestyp:	0210 Markante (landschaftsprägende) Geländeböschung				
Charakteristik:	L-förmige, markante Geländeböschung bei Kiebach in der Südwest-Ecke des Gemeindegebiets; zum Ipfbach abfallend; gänzlich Bestockung mit naturnahem, Laubholz-dominiertem Hangwald; punktuell Nadelholzforste				
	Bearbeiter: Barbara Thurner				
lfd. Nummer:	52	Fläche: in m ²	0	Länge in m:	0
Bestandestyp:	0203 Heckenzug				
Charakteristik:	Heckenneuanlage südlich von Wurmberg auf Feldrain mit homogener Altersstruktur, ca. 3,5m hoch, baumdominiert; Baumschicht v.a. mit Esche (<i>Fraxinus excelsior</i>), Bergahorn (<i>Acer pseudoplatanus</i>), <i>Salix fragilis</i> , Birke (<i>Betula pendula</i>), Kirsche (<i>Prunus avium</i>); lückige Strauchschicht mit Schlehe (<i>Prunus spinosa</i>), Hasel (<i>Corylus avellana</i>), Weißdorn (<i>Crataegus monogyna</i>) und verbrachender Glatthaferwiese im Unterwuchs;				
	Bearbeiter: Barbara Thurner				
lfd. Nummer:	53	Fläche: in m ²	0	Länge in m:	0
Bestandestyp:	0203 Heckenzug				
Charakteristik:	Heckenneuanlage nordöstlich von Wurmberg auf Straßenböschung, ca. 5-6m hoher Bestand mit homogener Altersstruktur, baumdominiert mit Esche (<i>Fraxinus excelsior</i>), Schwarzerle (<i>Alnus glutinosa</i>), Stieleiche (<i>Quercus robur</i>), ohne nennenswerte Strauchschicht und spärlichem krautigem Unterwuchs;				
	Bearbeiter: Barbara Thurner				
lfd. Nummer:	54	Fläche: in m ²	0	Länge in m:	0
Bestandestyp:	0210 Markante (landschaftsprägende) Geländeböschung				
Charakteristik:	breite, markante Geländeböschung zwischen Hofkirchen bzw. Wurmberg und Madersiedlung; steil zum Hagleitenbach abfallend; großteils Bestockung mit naturnahem, Laubholz-dominiertem Hangwald; punktuell Nadelholzforste; im Norden quert die Straße von Hargelsberg nach Hofkirchen, im Süden die Straße von Hofkirchen zur Kothmühle; in diesen Bereichen finden sich Siedlungen auf der Böschung; im Norden gibt es auch einen Anteil an Intensivgrünland, sowie eine einzige artenreichere Wiese (27);				
	Bearbeiter: Barbara Thurner				
lfd. Nummer:	55	Fläche: in m ²	0	Länge in m:	0
Bestandestyp:	0207 Markanter Einzelbaum				
Charakteristik:					
	Bearbeiter: Barbara Thurner				

lfd. Nummer:	56	Fläche: in m ²	0	Länge in m:	0
Bestandestyp:	0203 Heckenzug				
Charakteristik:	alte Baumhecke dominiert von Schwarzerle (<i>Alnus glutinosa</i>); teilw. auf Stock gesetzt mit Stockausschlägen; im Talboden des Feilbachs (22) im Anschluß an Bachgehölz (23) gelegen;				
	Bearbeiter: Barbara Thurner				
lfd. Nummer:	57	Fläche: in m ²	0	Länge in m:	0
Bestandestyp:	0203 Heckenzug				
Charakteristik:	dichte junge Baumhecke im Talboden des Feilbachs (22), vermutlich Neuanlage, mit Hybridpappeln, Hainbuche, <i>Prunus avium</i> , <i>Cornus sanguinea</i> , <i>Corylus avellana</i> , <i>Sambucus nigra</i> ;				
	Bearbeiter: Barbara Thurner				
lfd. Nummer:	58	Fläche: in m ²	0	Länge in m:	0
Bestandestyp:	0203 Heckenzug				
Charakteristik:	dichte Strauchhecke westlich von Winkling auf Stufenrain zwischen Äckern gelegen; mit wenigen jungen Bäumen, wahrscheinlich Heckenneuanlage; mit Hasel (<i>Corylus avellana</i>), Holunder (<i>Sambucus nigra</i>), Kirsche (<i>Prunus avium</i>), Esche (<i>Fraxinus excelsior</i>), Schlehe (<i>Prunus spinosa</i>), <i>Cornus sanguinea</i> , Waldrebenscheier (<i>Clematis vitalba</i>); Hochstand;				
	Bearbeiter: Barbara Thurner				
lfd. Nummer:	59	Fläche: in m ²	0	Länge in m:	0
Bestandestyp:	0203 Heckenzug				
Charakteristik:	dichte Strauchhecke westlich von Winkling auf Stufenrain zwischen Äckern gelegen; mit wenigen jungen Bäumen, wahrscheinlich Heckenneuanlage; mit Hasel (<i>Corylus avellana</i>), Holunder (<i>Sambucus nigra</i>), Kirsche (<i>Prunus avium</i>), Esche (<i>Fraxinus excelsior</i>), Schlehe (<i>Prunus spinosa</i>), <i>Cornus sanguinea</i> , Waldrebenscheier (<i>Clematis vitalba</i>); Hochstand;				
	Bearbeiter: Barbara Thurner				
lfd. Nummer:	60	Fläche: in m ²	0	Länge in m:	0
Bestandestyp:	0203 Heckenzug				
Charakteristik:	kurzes Heckenfragment im Talboden des Fällbachs (16) auf Böschung mit Hasel (<i>Corylus avellana</i>), Esche (<i>Fraxinus excelsior</i>), Schwarzerle (<i>Alnus glutinosa</i>), Kirsche (<i>Prunus avium</i>), Waldrebenscheier (<i>Clematis vitalba</i>); ausgelichtet mit Stockausschlägen im Unterwuchs;				
	Bearbeiter: Barbara Thurner				
lfd. Nummer:	61	Fläche: in m ²	0	Länge in m:	0
Bestandestyp:	0203 Heckenzug				
Charakteristik:	kurzes Heckenfragment im Talboden des Fällbachs (16) auf Böschung mit Hasel (<i>Corylus avellana</i>), Esche (<i>Fraxinus excelsior</i>), Schwarzerle (<i>Alnus glutinosa</i>), Kirsche (<i>Prunus avium</i>), Waldrebenscheier (<i>Clematis vitalba</i>);				
	Bearbeiter: Barbara Thurner				
lfd. Nummer:	62	Fläche: in m ²	0	Länge in m:	0
Bestandestyp:	0203 Heckenzug				
Charakteristik:	dichte Strauchhecke im Talboden des Fällbachs (16) auf Stufenrain gelegen; mit wenigen jungen Bäumen, wahrscheinlich Heckenneuanlage; mit Hasel (<i>Corylus avellana</i>), Holunder (<i>Sambucus nigra</i>), Kirsche (<i>Prunus avium</i>), Esche (<i>Fraxinus excelsior</i>), Schlehe (<i>Prunus spinosa</i>), <i>Cornus sanguinea</i> , Waldrebenscheier (<i>Clematis vitalba</i>); Hochstand;				
	Bearbeiter: Barbara Thurner				
lfd. Nummer:	63	Fläche: in m ²	0	Länge in m:	0
Bestandestyp:	0203 Heckenzug				
Charakteristik:	dichte Baumhecke auf Straßenböschung nordwestlich von Rappersdorf, dominiert von Schwarzerle (<i>Alnus glutinosa</i>), mit Esche (<i>Fraxinus excelsior</i>), Kirsche (<i>Prunus avium</i>), Holunder (<i>Sambucus nigra</i>), Waldrebenscheier (<i>Clematis vitalba</i>);				
	Bearbeiter: Barbara Thurner				
lfd. Nummer:	64	Fläche: in m ²	0	Länge in m:	0
Bestandestyp:	0203 Heckenzug				
Charakteristik:	dichte Strauchhecke nördlich Hoisbauer nordwestlich Rapperdorf; mit wenigen jungen Bäumen, wahrscheinlich Heckenneuanlage; auf Stufenrain zwischen Äckern, mit Hasel (<i>Corylus avellana</i>), Holunder (<i>Sambucus nigra</i>), Kirsche (<i>Prunus avium</i>), Esche (<i>Fraxinus excelsior</i>), Schlehe (<i>Prunus spinosa</i>), <i>Cornus sanguinea</i> , Waldrebenscheier (<i>Clematis vitalba</i>); Hochstand;				
	Bearbeiter: Barbara Thurner				

lfd. Nummer:	65	Fläche: in m ²	0	Länge in m:	0
Bestandestyp:	0203 Heckenzug				
Charakteristik:	alte Baumhecke in Graben am Güterweg zwischen Rappersdorf und Grünbrunn, südlich Hoisbauer; mit dichter Strauchschicht und Waldrebenscheier (<i>Clematis vitalba</i>); Schwarzerle (<i>Alnus glutinosa</i>), Traubenkirsche (<i>Prunus padus</i>), Esche (<i>Fraxinus excelsior</i>), Holunder (<i>Sambucus nigra</i>), Hasel (<i>Corylus avellana</i>), <i>Cornus sanguinea</i> ;				
	Bearbeiter: Barbara Thurner				
lfd. Nummer:	66	Fläche: in m ²	0	Länge in m:	0
Bestandestyp:	0201 Kleinstwaldfläche ("Feldgehölz"), Gebüsch oder Baumgruppe unter 1000m²				
Charakteristik:	altes baumdominiertes Feldgehölz in Grabensituation am Güterweg zwischen Rappersdorf und Grünbrunn, südlich Hoisbauer; mit kleinem Retentionsbecken ohne Wasser; Esche (<i>Fraxinus excelsior</i>), Schwarzerle (<i>Alnus glutinosa</i>); am nördlichen Ende mit Fichten (<i>Picea abies</i>) geforstet; Unterwuchs nitrophil mit <i>Rubus caesius</i> , Brennessel (<i>Urtica dioica</i>);				
	Bearbeiter: Barbara Thurner				
lfd. Nummer:	67	Fläche: in m ²	0	Länge in m:	0
Bestandestyp:	0203 Heckenzug				
Charakteristik:	junge, schmale, dichte Baumhecke auf Straßenböschung nordwestlich Hofkirchen; mit Esche (<i>Fraxinus excelsior</i>), Bergahorn (<i>Acer pseudoplatanus</i>), Hasel (<i>Corylus avellana</i>), Waldrebenscheier (<i>Clematis vitalba</i>);				
	Bearbeiter: Barbara Thurner				
lfd. Nummer:	68	Fläche: in m ²	0	Länge in m:	0
Bestandestyp:	0203 Heckenzug				
Charakteristik:	Hecke auf Böschung, hauptsächlich entlang Straße zwischen Kiebach und Niederneukirchen nordwestlich des Flugplatzes (39); mit wenigen alten Bergahornen (<i>Acer pseudoplatanus</i>) und vielen Jungbäumen wie Bergahorn (<i>Acer pseudoplatanus</i>), Ulme, Salweide (<i>Salix caprea</i>), Birke (<i>Betula pendula</i>), Traubenkirsche (<i>Prunus padus</i>), Schwarzerle (<i>Alnus glutinosa</i>), Esche (<i>Fraxinus excelsior</i>), Fichte (<i>Picea abies</i>); meist dichte Strauchschicht mit viel Hasel (<i>Corylus avellana</i>), Holunder (<i>Sambucus nigra</i>); Waldrebenscheier (<i>Clematis vitalba</i>);				
	Bearbeiter: Barbara Thurner				
lfd. Nummer:	69	Fläche: in m ²	0	Länge in m:	0
Bestandestyp:	0203 Heckenzug				
Charakteristik:	Hecke auf Böschung westlich der Straße zwischen Kiebach und Niederneukirchen nordwestlich des Flugplatzes (39); mit wenigen Alt- und vielen Jungbäumen: (Esche (<i>Fraxinus excelsior</i>), Stieleiche (<i>Quercus robur</i>), Kirsche (<i>Prunus avium</i>); homogene Struktur, lockere Strauchschicht mit Hasel (<i>Corylus avellana</i>), Holunder (<i>Sambucus nigra</i>), Salweide (<i>Salix caprea</i>), Waldrebenscheier (<i>Clematis vitalba</i>); nitrophiler Unterwuchs;				
	Bearbeiter: Barbara Thurner				
lfd. Nummer:	70	Fläche: in m ²	0	Länge in m:	0
Bestandestyp:	0203 Heckenzug				
Charakteristik:	L-förmige Hecke östlich der Straße zwischen Kiebach und Niederneukirchen westlich des Flugplatzes (39); auf steiler Böschung mit jungen Eschen (<i>Fraxinus excelsior</i>), ansonsten strauchdominiert mit <i>Cornus sanguinea</i> , Holunder (<i>Sambucus nigra</i>), dichtem Waldrebenscheier (<i>Clematis vitalba</i>); dazwischen Staudenflur mit Brennessel (<i>Urtica dioica</i>);				
	Bearbeiter: Barbara Thurner				
lfd. Nummer:	71	Fläche: in m ²	0	Länge in m:	0
Bestandestyp:	0203 Heckenzug				
Charakteristik:	Hecke östlich der Straße zwischen Kiebach und Niederneukirchen westlich des Flugplatzes (39); auf Wegböschung, im südlichen Bereich Heckenneuanlage mit jungen Bäumen wie Kirsche (<i>Prunus avium</i>), Birke (<i>Betula pendula</i>), Schwarzerle (<i>Alnus glutinosa</i>), Esche (<i>Fraxinus excelsior</i>); Strauchschicht mit alten Schlehenn (<i>Prunus spinosa</i>), <i>Cornus</i> sp., Brombeere (<i>Rubus fruticosus</i>); Waldrebenscheier (<i>Clematis vitalba</i>); teils Brennessel (<i>Urtica dioica</i>)-dominierte, verbrachende Glatthaferwiese im Unterwuchs;				
	Bearbeiter: Barbara Thurner				

lfd. Nummer:	72	Fläche: in m ²	0	Länge in m:	0
Bestandestyp:	0203 Heckenzug				
Charakteristik:	Hecke auf Straßenböschung östlich von Kiebach, wahrscheinlich Heckenneuanlage, teilweise dichter Jungbaumbestand mit Esche (<i>Fraxinus excelsior</i>), Schwarzerle (<i>Alnus glutinosa</i>), Traubenkirsche (<i>Prunus padus</i>), Spitzahorn (<i>Acer platanoides</i>), Weiden (<i>Salix</i> sp.); heterogene Strauchschicht mit Holunder (<i>Sambucus nigra</i>), <i>Euonymus europaea</i> , Hasel (<i>Corylus avellana</i>), <i>Cornus sanguinea</i> ; im Unterwuchs verbrachende Glatthaferwiese, teilweise nitrophile Hochstaudenflur mit Brennessel (<i>Urtica dioica</i>) und <i>Rubus caesius</i> ;				
	Bearbeiter: Barbara Thurner				
lfd. Nummer:	73	Fläche: in m ²	0	Länge in m:	0
Bestandestyp:	0203 Heckenzug				
Charakteristik:	Hecke östlich von Kiebach auf Straßenböschung und auf angrenzendem Stufenrain, wahrscheinlich Heckenneuanlage; v.a. auf Stufenrain schöner Altbaumbestand, teilweise lückig, hier dichter Waldrebeschleier (<i>Clematis vitalba</i>); heterogene Strauchschicht mit Holunder (<i>Sambucus nigra</i>), <i>Euonymus europaea</i> , Hasel (<i>Corylus avellana</i>), <i>Cornus sanguinea</i> ; teilweise dichter Jungbaumbestand v.a. entlang der Straße mit Esche (<i>Fraxinus excelsior</i>), Schwarzerle (<i>Alnus glutinosa</i>), Traubenkirsche (<i>Prunus padus</i>), Spitzahorn (<i>Acer platanoides</i>), Weiden (<i>Salix</i> sp.); Unterwuchs verbrachende Glatthaferwiese, teilweise nitrophile Hochstaudenflur mit Brennessel (<i>Urtica dioica</i>) und <i>Rubus caesius</i> ;				
	Bearbeiter: Barbara Thurner				
lfd. Nummer:	74	Fläche: in m ²	0	Länge in m:	0
Bestandestyp:	0203 Heckenzug				
Charakteristik:	junge, dichte Baumhecke auf Straßenböschung östlich von Kiebach mit homogener Altersstruktur mit Birke (<i>Betula pendula</i>), Esche (<i>Fraxinus excelsior</i>), Stieleiche (<i>Quercus robur</i>), Grauerle (<i>Alnus incana</i>), Traubenkirsche (<i>Prunus padus</i>); lockere Strauchschicht mit Hasel (<i>Corylus avellana</i>), Holunder (<i>Sambucus nigra</i>), <i>Euonymus europaea</i> , <i>Cornus sanguinea</i> ; Schleier mit Hopfen (<i>Humulus lupulus</i>) und Waldreben (<i>Clematis vitalba</i>);				
	Bearbeiter: Barbara Thurner				
lfd. Nummer:	75	Fläche: in m ²	0	Länge in m:	0
Bestandestyp:	0203 Heckenzug				
Charakteristik:	kurzes Strauchheckenfragment zwischen Äckern, im Norden an die Waldinsel Hamet grenzend;				
	Bearbeiter: Barbara Thurner				
lfd. Nummer:	76	Fläche: in m ²	0	Länge in m:	0
Bestandestyp:	0203 Heckenzug				
Charakteristik:	dichte alte Baumhecke im Westen der Waldinsel Hamet; mit Esche (<i>Fraxinus excelsior</i>), Bergahorn (<i>Acer pseudoplatanus</i>), Stieleiche (<i>Quercus robur</i>), Schwarzerle (<i>Alnus glutinosa</i>), Traubenkirsche (<i>Prunus padus</i>); kaum Strauchschicht vorhanden; Unterwuchs mit Resten verbrachender Glatthaferwiese;				
	Bearbeiter: Barbara Thurner				
lfd. Nummer:	77	Fläche: in m ²	0	Länge in m:	0
Bestandestyp:	0203 Heckenzug				
Charakteristik:	dichte Baumhecke an kleinem Graben nördlich von Krottenthal mit Esche (<i>Fraxinus excelsior</i>), Traubenkirsche (<i>Prunus padus</i>), Bruchweide (<i>Salix fragilis</i>), Schwarzerle (<i>Alnus glutinosa</i>); sehr unterschiedlich dichte Strauchschicht mit Holunder (<i>Sambucus nigra</i>), Brombeere (<i>Rubus fruticosus</i>);				
	Bearbeiter: Barbara Thurner				
lfd. Nummer:	78	Fläche: in m ²	0	Länge in m:	0
Bestandestyp:	0203 Heckenzug				
Charakteristik:	Heckenfragment nördlich von Krottenthal auf kleiner Wegböschung mit schönem Altbaumbestand mit Stieleiche (<i>Quercus robur</i>), Esche (<i>Fraxinus excelsior</i>), Bruchweide (<i>Salix fragilis</i>) und lockerer Strauchschicht mit Hasel (<i>Corylus avellana</i>), Traubenkirsche (<i>Prunus padus</i>), Holunder (<i>Sambucus nigra</i>), darunter Reste verbrachender Glatthaferwiese;				
	Bearbeiter: Barbara Thurner				
lfd. Nummer:	79	Fläche: in m ²	0	Länge in m:	0
Bestandestyp:	0203 Heckenzug				
Charakteristik:	stark ausgelichtete Baumhecke nordöstlich von Krottenthal an kleinem Graben mit einigen Altbäumen wie Esche (<i>Fraxinus excelsior</i>); alte Kopfweiden; lockere Strauchschicht mit Esche (<i>Fraxinus excelsior</i>), Holunder (<i>Sambucus nigra</i>), Traubenkirsche (<i>Prunus padus</i>), Bruchweide (<i>Salix fragilis</i>), Schwarzerle (<i>Alnus glutinosa</i>);				
	Bearbeiter: Barbara Thurner				

lfd. Nummer:	80	Fläche: in m ²	0	Länge in m:	0
Bestandestyp:	0203 Heckenzug				
Charakteristik:	alte Baumhecke südöstlich von Krottenthal; an kleinem Graben mit alter Kopfweide und wenigen anderen Altbäumen wie Bruchweide (<i>Salix fragilis</i>), Esche (<i>Fraxinus excelsior</i>), Schwarzerle (<i>Alnus glutinosa</i>), Traubenkirsche (<i>Prunus padus</i>); schütterere Strauchschicht mit Traubenkirsche (<i>Prunus padus</i>), Lonicera xylosteum, Hasel (<i>Corylus avellana</i>), Holunder (<i>Sambucus nigra</i>), Cornus sanguinea, Kirsche (<i>Prunus avium</i>), <i>Viburnum opulus</i> , <i>Euonymus europaea</i> ; lückiger Unterwuchs mit <i>Rubus caesius</i> , <i>Geum urbanum</i> ;				
	Bearbeiter: Barbara Thurner				
lfd. Nummer:	81	Fläche: in m ²	0	Länge in m:	0
Bestandestyp:	0310 Grünland-Sondernutzung				
Charakteristik:	Sportplatz im Osten von Hofkirchen;				
	Bearbeiter: Barbara Thurner				
lfd. Nummer:	82	Fläche: in m ²	0	Länge in m:	0
Bestandestyp:	0202 Uferbegleitgehölz				
Charakteristik:	Ufergehölz an kleinem Teich (83) in Harmannsdorf mit alter Bruchweide (<i>Salix fragilis</i>), Esche (<i>Fraxinus excelsior</i>), Stieleiche (<i>Quercus robur</i>), Fichte (<i>Picea abies</i>); Strauchschicht schütter mit Weide (<i>Salix sp.</i>), <i>Cornus sanguinea</i> , Hopfen (<i>Humulus lupulus</i>)-Schleier, feuchtezeigender, nitrophiler Unterwuchs;				
	Bearbeiter: Barbara Thurner				
lfd. Nummer:	83	Fläche: in m ²	0	Länge in m:	0
Bestandestyp:	0401 Stehendes Gewässer				
Charakteristik:	kleiner Teich in Harmannsdorf von altem Ufergehölz (82) umgeben; Ufer stellenweise mit Holzbrettern befestigt, ansonsten gut gehölzbestockt;				
	Bearbeiter: Barbara Thurner				
lfd. Nummer:	84	Fläche: in m ²	0	Länge in m:	0
Bestandestyp:	0201 Kleinstwaldfläche ("Feldgehölz"), Gebüsch oder Baumgruppe unter 1000m²				
Charakteristik:	altes Feldgehölz in Harmannsdorf; in Grabensituation mit hohen Böschungen (3m); mit heterogener Altersstruktur, dichtem strauchigem Unterwuchs; ein kleiner Teil ist gerade auf Stock gesetzt; mit Schwarzerle (<i>Alnus glutinosa</i>), Esche (<i>Fraxinus excelsior</i>), Winterlinde (<i>Tilia cordata</i>), Stieleiche (<i>Quercus robur</i>), Kirsche (<i>Prunus avium</i>), Hasel (<i>Corylus avellana</i>), Traubenkirsche (<i>Prunus padus</i>), Holunder (<i>Sambucus nigra</i>), <i>Euonymus europaea</i> , <i>Cornus sanguinea</i> , Waldreben- (<i>Clematis vitalba</i>) und Hopfen (<i>Humulus lupulus</i>)-Schleier, Unterwuchs nitrophil mit <i>Rubus caesius</i> , <i>Geum urbanum</i> und Brennessel (<i>Urtica dioica</i>);				
	Bearbeiter: Barbara Thurner				
lfd. Nummer:	85	Fläche: in m ²	0	Länge in m:	0
Bestandestyp:	0401 Stehendes Gewässer				
Charakteristik:	kleiner Teich westlich Unternberg; in altem Bachgehölz (89) mit unbefestigtem und gut durchwurzeltem Ufer;				
	Bearbeiter: Barbara Thurner				
lfd. Nummer:	86	Fläche: in m ²	0	Länge in m:	0
Bestandestyp:	0401 Stehendes Gewässer				
Charakteristik:	kleiner Teich westlich Unternberg; in altem Bachgehölz (89) mit unbefestigtem und gut durchwurzeltem Ufer;				
	Bearbeiter: Barbara Thurner				
lfd. Nummer:	87	Fläche: in m ²	0	Länge in m:	0
Bestandestyp:	0402 Fließendes Gewässer				
Charakteristik:	schmäler temporärer Bach westlich Unternberg; Verlauf in Grabensituation, Ufer durchgehend von altem Bachgehölz (89) bestockt; mit 2 kleinen Teichen im Verlauf (85, 86);				
	Bearbeiter: Barbara Thurner				
lfd. Nummer:	88	Fläche: in m ²	0	Länge in m:	0
Bestandestyp:	0402 Fließendes Gewässer				
Charakteristik:	Grabenabschnitt westlich Unternberg; zwischen Äckern, von verbrachenden Glatthaferböschungen mit einzelner junger Schwarzerle (<i>Alnus glutinosa</i>) begleitet; Abschnitte ober- und unterhalb sind verrohrt;				
	Bearbeiter: Barbara Thurner				

lfd. Nummer:	89	Fläche: in m ²	0	Länge in m:	0
Bestandestyp:	0202 Uferbegleitgehölz				
Charakteristik:	altes Bachgehölz westlich Unternberg; an Graben mit schönem Altbaumbestand mit v.a. Esche (<i>Fraxinus excelsior</i>) und Schwarzerle (<i>Alnus glutinosa</i>), einzelne Fichten (<i>Picea abies</i>) und dichter Strauchschicht mit Hasel (<i>Corylus avellana</i>), Traubenkirsche (<i>Prunus padus</i>); Hopfen (<i>Humulus lupulus</i>)-Schleier; feuchtezeigende, nitrophile Hochstaudenflur mit <i>Filipendula ulmaria</i> , <i>Rubus caesius</i> und Brennessel (<i>Urtica dioica</i>) im Unterwuchs;				
	Bearbeiter: Barbara Thurner				
lfd. Nummer:	90	Fläche: in m ²	0	Länge in m:	0
Bestandestyp:	0203 Heckenzug				
Charakteristik:	schmale Strauchhecke westlich Unternberg; an kleinem Graben auf verbrachender Glatthaferböschung mit junger Stieleiche (<i>Quercus robur</i>), Esche (<i>Fraxinus excelsior</i>), Traubenkirsche (<i>Prunus padus</i>), Hasel (<i>Corylus avellana</i>), <i>Euonymus europaea</i> , Graben mit feuchtezeigender Hochstaudenflur mit <i>Lythrum salicaria</i> , <i>Filipendula ulmaria</i> , <i>Galium aparine</i> ;				
	Bearbeiter: Barbara Thurner				
lfd. Nummer:	91	Fläche: in m ²	0	Länge in m:	0
Bestandestyp:	0203 Heckenzug				
Charakteristik:	Heckenneuanlage östlich der Madersiedlung mit Rest alter Streuobstzeile (wenige Altbäume vorhanden); obere Hälfte auf verbrachender kleiner Glatthaferböschung; junger, dichter Bestand mit <i>Euonymus europaea</i> , <i>Viburnum lantana</i> , <i>Cornus mas</i> , <i>Sorbus aucuparia</i> ;				
	Bearbeiter: Barbara Thurner				
lfd. Nummer:	92	Fläche: in m ²	0	Länge in m:	0
Bestandestyp:	0203 Heckenzug				
Charakteristik:	Heckenneuanlage in Lanzenberg, nordöstlich der Madersiedlung; auf schmaler, verbrachender Glatthaferböschung entlang Weg; dichter Bestand mit <i>Cornus mas</i> , Hasel (<i>Corylus avellana</i>), <i>Viburnum lantana</i> , <i>Viburnum opulus</i> , Salweide (<i>Salix caprea</i>), <i>Rosa canina</i> , Apfelrose, Esche (<i>Fraxinus excelsior</i>), Schlehe (<i>Prunus spinosa</i>), <i>Lonicera xylosteum</i> , Hainbuche, <i>Sambucus racemosa</i> , <i>Cornus sanguinea</i> ;				
	Bearbeiter: Barbara Thurner				
lfd. Nummer:	93	Fläche: in m ²	0	Länge in m:	0
Bestandestyp:	0203 Heckenzug				
Charakteristik:	Heckenneuanlage in Lanzenberg, nordöstlich der Madersiedlung; auf schmaler, verbrachender Glatthaferböschung entlang Weg; dichter Bestand mit <i>Cornus mas</i> , Hasel (<i>Corylus avellana</i>), <i>Viburnum lantana</i> , <i>Viburnum opulus</i> , Salweide (<i>Salix caprea</i>), <i>Rosa canina</i> , Apfelrose, Esche (<i>Fraxinus excelsior</i>), Schlehe (<i>Prunus spinosa</i>), <i>Lonicera xylosteum</i> , Hainbuche, <i>Sambucus racemosa</i> , <i>Cornus sanguinea</i> ;				
	Bearbeiter: Barbara Thurner				
lfd. Nummer:	94	Fläche: in m ²	0	Länge in m:	0
Bestandestyp:	0203 Heckenzug				
Charakteristik:	Hecke in Kammerhub im Talbodenbereich des Penkinger Bachs (1); der südliche Abschnitt ist auf Stock gesetzt; meist dichter und baumdominierter Bestand mit Esche (<i>Fraxinus excelsior</i>), Schwarzerle (<i>Alnus glutinosa</i>), Hybridpappel; Strauchschicht mit Hasel (<i>Corylus avellana</i>), <i>Cornus sanguinea</i> , <i>Euonymus europaea</i> ; im Unterwuchs feuchtezeigende, nitrophile Hochstaudenflur;				
	Bearbeiter: Barbara Thurner				
lfd. Nummer:	95	Fläche: in m ²	0	Länge in m:	0
Bestandestyp:	0203 Heckenzug				
Charakteristik:	alte Hecke nördlich der Ipfmühle an Bachgehölz (2) des Penkinger Bachs (1) grenzend; unterschiedlich dichter Bestand mit Esche (<i>Fraxinus excelsior</i>), Schwarzerle (<i>Alnus glutinosa</i>), Hybridpappel; Strauchschicht stellenweise sehr dicht mit Hasel (<i>Corylus avellana</i>), <i>Cornus sanguinea</i> , <i>Euonymus europaea</i> ; im Unterwuchs feuchtezeigende, nitrophile Hochstaudenflur;				
	Bearbeiter: Barbara Thurner				
lfd. Nummer:	97	Fläche: in m ²	0	Länge in m:	0
Bestandestyp:	0202 Uferbegleitgehölz				
Charakteristik:	Bachgehölz an Graben (7) östlich von Winkling; auf Stock gesetzt mit Stockausschlägen; Schwarzerle (<i>Alnus glutinosa</i>), Weiden (<i>Salix sp.</i>), Traubenkirsche (<i>Prunus padus</i>), Esche (<i>Fraxinus excelsior</i>), Stieleiche (<i>Quercus robur</i>); feuchtezeigender nitrophiler Unterwuchs				
	Bearbeiter: Barbara Thurner				

lfd. Nummer:	98	Fläche: in m ²	0	Länge in m:	0
Bestandestyp:	0402 Fließendes Gewässer				
Charakteristik:	schmäler Graben südöstlich von Winkling, der in Penkingerbach (1) einmündet; mit mäßig steilen Ufern; Sohle feinschottrig mit Feinsedimentauflage; klares, mäßig rasch fließendes Wasser; durchgehendes, altes Begleitgehölz;				
	Bearbeiter: Barbara Thurner				
lfd. Nummer:	99	Fläche: in m ²	0	Länge in m:	0
Bestandestyp:	0202 Uferbegleitgehölz				
Charakteristik:	schönes, altes Begleitgehölz an schmalem Graben (50) südöstlich von Winkling, der in Penkingerbach (1) einmündet; heterogene Altersstruktur und standortgerechte Artenzusammensetzung mit Esche (<i>Fraxinus excelsior</i>), Schwarzerle (<i>Alnus glutinosa</i>), Stieleiche (<i>Quercus robur</i>), Traubenkirsche (<i>Prunus padus</i>); lockere Strauchschicht mit Holunder (<i>Sambucus nigra</i>), Cornus sanguinea, Hasel (<i>Corylus avellana</i>), <i>Euonymus europaea</i> ; nitrophiler Unterwuchs mit Feuchtezeigern: Brennessel (<i>Urtica dioica</i>), <i>Lamium maculatum</i> , <i>Leucocjum vernum</i> , <i>Glechoma hederacea</i> ;				
	Bearbeiter: Barbara Thurner				
lfd. Nummer:	100	Fläche: in m ²	0	Länge in m:	0
Bestandestyp:	0206 Baumreihe, Allee				
Charakteristik:					
	Bearbeiter: Barbara Thurner				
lfd. Nummer:	101	Fläche: in m ²	0	Länge in m:	0
Bestandestyp:	0206 Baumreihe, Allee				
Charakteristik:					
	Bearbeiter: Barbara Thurner				
lfd. Nummer:	102	Fläche: in m ²	0	Länge in m:	0
Bestandestyp:	0206 Baumreihe, Allee				
Charakteristik:					
	Bearbeiter: Barbara Thurner				
lfd. Nummer:	103	Fläche: in m ²	0	Länge in m:	0
Bestandestyp:	0206 Baumreihe, Allee				
Charakteristik:					
	Bearbeiter: Barbara Thurner				
lfd. Nummer:	104	Fläche: in m ²	0	Länge in m:	0
Bestandestyp:	0206 Baumreihe, Allee				
Charakteristik:					
	Bearbeiter: Barbara Thurner				
lfd. Nummer:	105	Fläche: in m ²	0	Länge in m:	0
Bestandestyp:	0206 Baumreihe, Allee				
Charakteristik:					
	Bearbeiter: Barbara Thurner				
lfd. Nummer:	106	Fläche: in m ²	0	Länge in m:	0
Bestandestyp:	0206 Baumreihe, Allee				
Charakteristik:					
	Bearbeiter: Barbara Thurner				
lfd. Nummer:	107	Fläche: in m ²	0	Länge in m:	0
Bestandestyp:	0206 Baumreihe, Allee				
Charakteristik:					
	Bearbeiter: Barbara Thurner				
lfd. Nummer:	108	Fläche: in m ²	0	Länge in m:	0
Bestandestyp:	0206 Baumreihe, Allee				
Charakteristik:					
	Bearbeiter: Barbara Thurner				

lfd. Nummer:	109	Fläche: in m ²	0	Länge in m:	0
Bestandestyp:	0206 Baumreihe, Allee				
Charakteristik:					
		Bearbeiter:	Barbara Thurner		
lfd. Nummer:	110	Fläche: in m ²	0	Länge in m:	0
Bestandestyp:	0206 Baumreihe, Allee				
Charakteristik:					
		Bearbeiter:	Barbara Thurner		
lfd. Nummer:	111	Fläche: in m ²	0	Länge in m:	0
Bestandestyp:	0206 Baumreihe, Allee				
Charakteristik:					
		Bearbeiter:	Barbara Thurner		
lfd. Nummer:	112	Fläche: in m ²	0	Länge in m:	0
Bestandestyp:	0206 Baumreihe, Allee				
Charakteristik:					
		Bearbeiter:	Barbara Thurner		
lfd. Nummer:	113	Fläche: in m ²	0	Länge in m:	0
Bestandestyp:	0206 Baumreihe, Allee				
Charakteristik:					
		Bearbeiter:	Barbara Thurner		
lfd. Nummer:	114	Fläche: in m ²	0	Länge in m:	0
Bestandestyp:	0206 Baumreihe, Allee				
Charakteristik:					
		Bearbeiter:	Barbara Thurner		
lfd. Nummer:	115	Fläche: in m ²	0	Länge in m:	0
Bestandestyp:	0206 Baumreihe, Allee				
Charakteristik:					
		Bearbeiter:	Barbara Thurner		
lfd. Nummer:	116	Fläche: in m ²	0	Länge in m:	0
Bestandestyp:	0206 Baumreihe, Allee				
Charakteristik:					
		Bearbeiter:	Barbara Thurner		
lfd. Nummer:	117	Fläche: in m ²	0	Länge in m:	0
Bestandestyp:	0206 Baumreihe, Allee				
Charakteristik:					
		Bearbeiter:	Barbara Thurner		
lfd. Nummer:	118	Fläche: in m ²	0	Länge in m:	0
Bestandestyp:	0206 Baumreihe, Allee				
Charakteristik:					
		Bearbeiter:	Barbara Thurner		
lfd. Nummer:	119	Fläche: in m ²	0	Länge in m:	0
Bestandestyp:	0206 Baumreihe, Allee				
Charakteristik:					
		Bearbeiter:	Barbara Thurner		
lfd. Nummer:	120	Fläche: in m ²	0	Länge in m:	0
Bestandestyp:	0206 Baumreihe, Allee				
Charakteristik:					
		Bearbeiter:	Barbara Thurner		

lfd. Nummer:	121	Fläche: in m ²	0	Länge in m:	0
Bestandestyp:	0206 Baumreihe, Allee				
Charakteristik:					
		Bearbeiter:	Barbara Thurner		
lfd. Nummer:	122	Fläche: in m ²	0	Länge in m:	0
Bestandestyp:	0206 Baumreihe, Allee				
Charakteristik:					
		Bearbeiter:	Barbara Thurner		
lfd. Nummer:	123	Fläche: in m ²	0	Länge in m:	0
Bestandestyp:	0206 Baumreihe, Allee				
Charakteristik:					
		Bearbeiter:	Barbara Thurner		
lfd. Nummer:	124	Fläche: in m ²	0	Länge in m:	0
Bestandestyp:	0206 Baumreihe, Allee				
Charakteristik:					
		Bearbeiter:	Barbara Thurner		
lfd. Nummer:	125	Fläche: in m ²	0	Länge in m:	0
Bestandestyp:	0203 Heckenzug				
Charakteristik:					
		Bearbeiter:	Barbara Thurner		
lfd. Nummer:	126	Fläche: in m ²	0	Länge in m:	0
Bestandestyp:	0206 Baumreihe, Allee				
Charakteristik:					
		Bearbeiter:	Barbara Thurner		
lfd. Nummer:	127	Fläche: in m ²	0	Länge in m:	0
Bestandestyp:	0206 Baumreihe, Allee				
Charakteristik:					
		Bearbeiter:	Barbara Thurner		
lfd. Nummer:	128	Fläche: in m ²	0	Länge in m:	0
Bestandestyp:	0206 Baumreihe, Allee				
Charakteristik:					
		Bearbeiter:	Barbara Thurner		
lfd. Nummer:	129	Fläche: in m ²	0	Länge in m:	0
Bestandestyp:	0206 Baumreihe, Allee				
Charakteristik:					
		Bearbeiter:	Barbara Thurner		
lfd. Nummer:	130	Fläche: in m ²	0	Länge in m:	0
Bestandestyp:	0206 Baumreihe, Allee				
Charakteristik:					
		Bearbeiter:	Barbara Thurner		
lfd. Nummer:	131	Fläche: in m ²	0	Länge in m:	0
Bestandestyp:	0206 Baumreihe, Allee				
Charakteristik:					
		Bearbeiter:	Barbara Thurner		
lfd. Nummer:	132	Fläche: in m ²	0	Länge in m:	0
Bestandestyp:	0206 Baumreihe, Allee				
Charakteristik:					
		Bearbeiter:	Barbara Thurner		

lfd. Nummer:	133	Fläche: in m ²	0	Länge in m:	0
Bestandestyp:	0206 Baumreihe, Allee				
Charakteristik:					
		Bearbeiter:	Barbara Thurner		
lfd. Nummer:	134	Fläche: in m ²	0	Länge in m:	0
Bestandestyp:	0206 Baumreihe, Allee				
Charakteristik:					
		Bearbeiter:	Barbara Thurner		
lfd. Nummer:	135	Fläche: in m ²	0	Länge in m:	0
Bestandestyp:	0206 Baumreihe, Allee				
Charakteristik:					
		Bearbeiter:	Barbara Thurner		
lfd. Nummer:	136	Fläche: in m ²	0	Länge in m:	0
Bestandestyp:	0206 Baumreihe, Allee				
Charakteristik:					
		Bearbeiter:	Barbara Thurner		
lfd. Nummer:	137	Fläche: in m ²	0	Länge in m:	0
Bestandestyp:	0206 Baumreihe, Allee				
Charakteristik:					
		Bearbeiter:	Barbara Thurner		
lfd. Nummer:	138	Fläche: in m ²	0	Länge in m:	0
Bestandestyp:	0206 Baumreihe, Allee				
Charakteristik:					
		Bearbeiter:	Barbara Thurner		
lfd. Nummer:	139	Fläche: in m ²	0	Länge in m:	0
Bestandestyp:	0206 Baumreihe, Allee				
Charakteristik:					
		Bearbeiter:	Barbara Thurner		
lfd. Nummer:	140	Fläche: in m ²	0	Länge in m:	0
Bestandestyp:	0206 Baumreihe, Allee				
Charakteristik:					
		Bearbeiter:	Barbara Thurner		
lfd. Nummer:	141	Fläche: in m ²	0	Länge in m:	0
Bestandestyp:	0104 Laubwald/Laubholzforst				
Charakteristik:					
		Bearbeiter:	Barbara Thurner		
lfd. Nummer:	142	Fläche: in m ²	0	Länge in m:	0
Bestandestyp:	0103 Laub-Nadel-Mischwald/Laub-Nadelholz-Mischforst				
Charakteristik:					
		Bearbeiter:	Barbara Thurner		
lfd. Nummer:	143	Fläche: in m ²	0	Länge in m:	0
Bestandestyp:	0102 Nadelwald/Nadelholzforst				
Charakteristik:					
		Bearbeiter:	Barbara Thurner		
lfd. Nummer:	144	Fläche: in m ²	0	Länge in m:	0
Bestandestyp:	0102 Nadelwald/Nadelholzforst				
Charakteristik:					
		Bearbeiter:	Barbara Thurner		

lfd. Nummer:	145	Fläche: in m ²	0	Länge in m:	0
Bestandestyp:	0102 Nadelwald/Nadelholzforst				
Charakteristik:					
	Bearbeiter: Barbara Thurner				
lfd. Nummer:	146	Fläche: in m ²	0	Länge in m:	0
Bestandestyp:	0103 Laub-Nadel-Mischwald/Laub-Nadelholz-Mischforst				
Charakteristik:					
	Bearbeiter: Barbara Thurner				
lfd. Nummer:	147	Fläche: in m ²	0	Länge in m:	0
Bestandestyp:	0104 Laubwald/Laubholzforst				
Charakteristik:					
	Bearbeiter: Barbara Thurner				
lfd. Nummer:	148	Fläche: in m ²	0	Länge in m:	0
Bestandestyp:	0103 Laub-Nadel-Mischwald/Laub-Nadelholz-Mischforst				
Charakteristik:					
	Bearbeiter: Barbara Thurner				
lfd. Nummer:	149	Fläche: in m ²	0	Länge in m:	0
Bestandestyp:	0104 Laubwald/Laubholzforst				
Charakteristik:					
	Bearbeiter: Barbara Thurner				
lfd. Nummer:	150	Fläche: in m ²	0	Länge in m:	0
Bestandestyp:	0103 Laub-Nadel-Mischwald/Laub-Nadelholz-Mischforst				
Charakteristik:					
	Bearbeiter: Barbara Thurner				
lfd. Nummer:	151	Fläche: in m ²	0	Länge in m:	0
Bestandestyp:	0103 Laub-Nadel-Mischwald/Laub-Nadelholz-Mischforst				
Charakteristik:					
	Bearbeiter: Barbara Thurner				
lfd. Nummer:	152	Fläche: in m ²	0	Länge in m:	0
Bestandestyp:	0102 Nadelwald/Nadelholzforst				
Charakteristik:					
	Bearbeiter: Barbara Thurner				
lfd. Nummer:	153	Fläche: in m ²	0	Länge in m:	0
Bestandestyp:	0104 Laubwald/Laubholzforst				
Charakteristik:					
	Bearbeiter: Barbara Thurner				
lfd. Nummer:	154	Fläche: in m ²	0	Länge in m:	0
Bestandestyp:	0102 Nadelwald/Nadelholzforst				
Charakteristik:					
	Bearbeiter: Barbara Thurner				
lfd. Nummer:	155	Fläche: in m ²	0	Länge in m:	0
Bestandestyp:	0103 Laub-Nadel-Mischwald/Laub-Nadelholz-Mischforst				
Charakteristik:					
	Bearbeiter: Barbara Thurner				
lfd. Nummer:	156	Fläche: in m ²	0	Länge in m:	0
Bestandestyp:	0103 Laub-Nadel-Mischwald/Laub-Nadelholz-Mischforst				
Charakteristik:					
	Bearbeiter: Barbara Thurner				

lfd. Nummer:	157	Fläche: in m ²	0	Länge in m:	0
Bestandestyp:	0103 Laub-Nadel-Mischwald/Laub-Nadelholz-Mischforst				
Charakteristik:	Bearbeiter: Barbara Thurner				
lfd. Nummer:	158	Fläche: in m ²	0	Länge in m:	0
Bestandestyp:	0204 Streuobstbestand (Streuobstwiese/-weide, Obstbaumreihen)				
Charakteristik:	Bearbeiter: Barbara Thurner				
lfd. Nummer:	159	Fläche: in m ²	0	Länge in m:	0
Bestandestyp:	0204 Streuobstbestand (Streuobstwiese/-weide, Obstbaumreihen)				
Charakteristik:	Bearbeiter: Barbara Thurner				
lfd. Nummer:	160	Fläche: in m ²	0	Länge in m:	0
Bestandestyp:	0104 Laubwald/Laubholzforst				
Charakteristik:	Bearbeiter: Barbara Thurner				
lfd. Nummer:	161	Fläche: in m ²	0	Länge in m:	0
Bestandestyp:	0102 Nadelwald/Nadelholzforst				
Charakteristik:	Bearbeiter: Barbara Thurner				
lfd. Nummer:	162	Fläche: in m ²	0	Länge in m:	0
Bestandestyp:	0206 Baumreihe, Allee				
Charakteristik:	Bearbeiter: Barbara Thurner				
lfd. Nummer:	163	Fläche: in m ²	0	Länge in m:	0
Bestandestyp:	0206 Baumreihe, Allee				
Charakteristik:	Bearbeiter: Barbara Thurner				
lfd. Nummer:	164	Fläche: in m ²	0	Länge in m:	0
Bestandestyp:	0206 Baumreihe, Allee				
Charakteristik:	Bearbeiter: Barbara Thurner				
lfd. Nummer:	165	Fläche: in m ²	0	Länge in m:	0
Bestandestyp:	0104 Laubwald/Laubholzforst				
Charakteristik:	Bearbeiter: Barbara Thurner				
lfd. Nummer:	166	Fläche: in m ²	0	Länge in m:	0
Bestandestyp:	0204 Streuobstbestand (Streuobstwiese/-weide, Obstbaumreihen)				
Charakteristik:	Bearbeiter: Barbara Thurner				
lfd. Nummer:	167	Fläche: in m ²	0	Länge in m:	0
Bestandestyp:	0204 Streuobstbestand (Streuobstwiese/-weide, Obstbaumreihen)				
Charakteristik:	Bearbeiter: Barbara Thurner				
lfd. Nummer:	168	Fläche: in m ²	0	Länge in m:	0
Bestandestyp:	0204 Streuobstbestand (Streuobstwiese/-weide, Obstbaumreihen)				
Charakteristik:	Bearbeiter: Barbara Thurner				

lfd. Nummer:	169	Fläche: in m ²	0	Länge in m:	0
Bestandestyp:	0204 Streuobstbestand (Streuobstwiese/-weide, Obstbaumreihen)				
Charakteristik:	Bearbeiter: Barbara Thurner				
lfd. Nummer:	170	Fläche: in m ²	0	Länge in m:	0
Bestandestyp:	0204 Streuobstbestand (Streuobstwiese/-weide, Obstbaumreihen)				
Charakteristik:	Bearbeiter: Barbara Thurner				
lfd. Nummer:	171	Fläche: in m ²	0	Länge in m:	0
Bestandestyp:	0204 Streuobstbestand (Streuobstwiese/-weide, Obstbaumreihen)				
Charakteristik:	Bearbeiter: Barbara Thurner				
lfd. Nummer:	172	Fläche: in m ²	0	Länge in m:	0
Bestandestyp:	0204 Streuobstbestand (Streuobstwiese/-weide, Obstbaumreihen)				
Charakteristik:	Bearbeiter: Barbara Thurner				
lfd. Nummer:	173	Fläche: in m ²	0	Länge in m:	0
Bestandestyp:	0204 Streuobstbestand (Streuobstwiese/-weide, Obstbaumreihen)				
Charakteristik:	Bearbeiter: Barbara Thurner				
lfd. Nummer:	174	Fläche: in m ²	0	Länge in m:	0
Bestandestyp:	0204 Streuobstbestand (Streuobstwiese/-weide, Obstbaumreihen)				
Charakteristik:	Bearbeiter: Barbara Thurner				
lfd. Nummer:	175	Fläche: in m ²	0	Länge in m:	0
Bestandestyp:	0204 Streuobstbestand (Streuobstwiese/-weide, Obstbaumreihen)				
Charakteristik:	Bearbeiter: Barbara Thurner				
lfd. Nummer:	176	Fläche: in m ²	0	Länge in m:	0
Bestandestyp:	0202 Uferbegleitgehölz				
Charakteristik:	Bearbeiter: Barbara Thurner				
lfd. Nummer:	177	Fläche: in m ²	0	Länge in m:	0
Bestandestyp:	0204 Streuobstbestand (Streuobstwiese/-weide, Obstbaumreihen)				
Charakteristik:	Bearbeiter: Barbara Thurner				
lfd. Nummer:	178	Fläche: in m ²	0	Länge in m:	0
Bestandestyp:	0204 Streuobstbestand (Streuobstwiese/-weide, Obstbaumreihen)				
Charakteristik:	Bearbeiter: Barbara Thurner				
lfd. Nummer:	179	Fläche: in m ²	0	Länge in m:	0
Bestandestyp:	0204 Streuobstbestand (Streuobstwiese/-weide, Obstbaumreihen)				
Charakteristik:	Bearbeiter: Barbara Thurner				
lfd. Nummer:	180	Fläche: in m ²	0	Länge in m:	0
Bestandestyp:	0204 Streuobstbestand (Streuobstwiese/-weide, Obstbaumreihen)				
Charakteristik:	Bearbeiter: Barbara Thurner				

lfd. Nummer:	181	Fläche: in m ²	0	Länge in m:	0
Bestandestyp:	0204 Streuobstbestand (Streuobstwiese/-weide, Obstbaumreihen)				
Charakteristik:	Bearbeiter: Barbara Thurner				
lfd. Nummer:	182	Fläche: in m ²	0	Länge in m:	0
Bestandestyp:	0204 Streuobstbestand (Streuobstwiese/-weide, Obstbaumreihen)				
Charakteristik:	Bearbeiter: Barbara Thurner				
lfd. Nummer:	183	Fläche: in m ²	0	Länge in m:	0
Bestandestyp:	0204 Streuobstbestand (Streuobstwiese/-weide, Obstbaumreihen)				
Charakteristik:	Bearbeiter: Barbara Thurner				
lfd. Nummer:	184	Fläche: in m ²	0	Länge in m:	0
Bestandestyp:	0204 Streuobstbestand (Streuobstwiese/-weide, Obstbaumreihen)				
Charakteristik:	Bearbeiter: Barbara Thurner				
lfd. Nummer:	185	Fläche: in m ²	0	Länge in m:	0
Bestandestyp:	0204 Streuobstbestand (Streuobstwiese/-weide, Obstbaumreihen)				
Charakteristik:	Bearbeiter: Barbara Thurner				
lfd. Nummer:	186	Fläche: in m ²	0	Länge in m:	0
Bestandestyp:	0204 Streuobstbestand (Streuobstwiese/-weide, Obstbaumreihen)				
Charakteristik:	Bearbeiter: Barbara Thurner				
lfd. Nummer:	187	Fläche: in m ²	0	Länge in m:	0
Bestandestyp:	0204 Streuobstbestand (Streuobstwiese/-weide, Obstbaumreihen)				
Charakteristik:	Bearbeiter: Barbara Thurner				
lfd. Nummer:	188	Fläche: in m ²	0	Länge in m:	0
Bestandestyp:	0204 Streuobstbestand (Streuobstwiese/-weide, Obstbaumreihen)				
Charakteristik:	Bearbeiter: Barbara Thurner				
lfd. Nummer:	189	Fläche: in m ²	0	Länge in m:	0
Bestandestyp:	0204 Streuobstbestand (Streuobstwiese/-weide, Obstbaumreihen)				
Charakteristik:	Bearbeiter: Barbara Thurner				
lfd. Nummer:	190	Fläche: in m ²	0	Länge in m:	0
Bestandestyp:	0204 Streuobstbestand (Streuobstwiese/-weide, Obstbaumreihen)				
Charakteristik:	Bearbeiter: Barbara Thurner				
lfd. Nummer:	191	Fläche: in m ²	0	Länge in m:	0
Bestandestyp:	0204 Streuobstbestand (Streuobstwiese/-weide, Obstbaumreihen)				
Charakteristik:	Bearbeiter: Barbara Thurner				
lfd. Nummer:	192	Fläche: in m ²	0	Länge in m:	0
Bestandestyp:	0204 Streuobstbestand (Streuobstwiese/-weide, Obstbaumreihen)				
Charakteristik:	Bearbeiter: Barbara Thurner				

lfd. Nummer:	193	Fläche: in m ²	0	Länge in m:	0
Bestandestyp:	0204 Streuobstbestand (Streuobstwiese/-weide, Obstbaumreihen)				
Charakteristik:	Bearbeiter: Barbara Thurner				
lfd. Nummer:	194	Fläche: in m ²	0	Länge in m:	0
Bestandestyp:	0204 Streuobstbestand (Streuobstwiese/-weide, Obstbaumreihen)				
Charakteristik:	Bearbeiter: Barbara Thurner				
lfd. Nummer:	195	Fläche: in m ²	0	Länge in m:	0
Bestandestyp:	0204 Streuobstbestand (Streuobstwiese/-weide, Obstbaumreihen)				
Charakteristik:	Bearbeiter: Barbara Thurner				
lfd. Nummer:	196	Fläche: in m ²	0	Länge in m:	0
Bestandestyp:	0204 Streuobstbestand (Streuobstwiese/-weide, Obstbaumreihen)				
Charakteristik:	Bearbeiter: Barbara Thurner				
lfd. Nummer:	197	Fläche: in m ²	0	Länge in m:	0
Bestandestyp:	0204 Streuobstbestand (Streuobstwiese/-weide, Obstbaumreihen)				
Charakteristik:	Bearbeiter: Barbara Thurner				
lfd. Nummer:	198	Fläche: in m ²	0	Länge in m:	0
Bestandestyp:	0204 Streuobstbestand (Streuobstwiese/-weide, Obstbaumreihen)				
Charakteristik:	Bearbeiter: Barbara Thurner				
lfd. Nummer:	199	Fläche: in m ²	0	Länge in m:	0
Bestandestyp:	0204 Streuobstbestand (Streuobstwiese/-weide, Obstbaumreihen)				
Charakteristik:	Bearbeiter: Barbara Thurner				
lfd. Nummer:	200	Fläche: in m ²	0	Länge in m:	0
Bestandestyp:	0204 Streuobstbestand (Streuobstwiese/-weide, Obstbaumreihen)				
Charakteristik:	Bearbeiter: Barbara Thurner				
lfd. Nummer:	201	Fläche: in m ²	0	Länge in m:	0
Bestandestyp:	0204 Streuobstbestand (Streuobstwiese/-weide, Obstbaumreihen)				
Charakteristik:	Bearbeiter: Barbara Thurner				
lfd. Nummer:	202	Fläche: in m ²	0	Länge in m:	0
Bestandestyp:	0204 Streuobstbestand (Streuobstwiese/-weide, Obstbaumreihen)				
Charakteristik:	Bearbeiter: Barbara Thurner				
lfd. Nummer:	203	Fläche: in m ²	0	Länge in m:	0
Bestandestyp:	0204 Streuobstbestand (Streuobstwiese/-weide, Obstbaumreihen)				
Charakteristik:	Bearbeiter: Barbara Thurner				
lfd. Nummer:	204	Fläche: in m ²	0	Länge in m:	0
Bestandestyp:	0206 Baumreihe, Allee				
Charakteristik:	Bearbeiter: Barbara Thurner				

lfd. Nummer:	205	Fläche: in m ²	0	Länge in m:	0
Bestandestyp:	0204 Streuobstbestand (Streuobstwiese/-weide, Obstbaumreihen)				
Charakteristik:	Bearbeiter: Barbara Thurner				
lfd. Nummer:	206	Fläche: in m ²	0	Länge in m:	0
Bestandestyp:	0204 Streuobstbestand (Streuobstwiese/-weide, Obstbaumreihen)				
Charakteristik:	Bearbeiter: Barbara Thurner				
lfd. Nummer:	207	Fläche: in m ²	0	Länge in m:	0
Bestandestyp:	0204 Streuobstbestand (Streuobstwiese/-weide, Obstbaumreihen)				
Charakteristik:	Bearbeiter: Barbara Thurner				
lfd. Nummer:	208	Fläche: in m ²	0	Länge in m:	0
Bestandestyp:	0204 Streuobstbestand (Streuobstwiese/-weide, Obstbaumreihen)				
Charakteristik:	Bearbeiter: Barbara Thurner				
lfd. Nummer:	209	Fläche: in m ²	0	Länge in m:	0
Bestandestyp:	0204 Streuobstbestand (Streuobstwiese/-weide, Obstbaumreihen)				
Charakteristik:	Bearbeiter: Barbara Thurner				
lfd. Nummer:	210	Fläche: in m ²	0	Länge in m:	0
Bestandestyp:	0204 Streuobstbestand (Streuobstwiese/-weide, Obstbaumreihen)				
Charakteristik:	Bearbeiter: Barbara Thurner				
lfd. Nummer:	211	Fläche: in m ²	0	Länge in m:	0
Bestandestyp:	0204 Streuobstbestand (Streuobstwiese/-weide, Obstbaumreihen)				
Charakteristik:	Bearbeiter: Barbara Thurner				
lfd. Nummer:	212	Fläche: in m ²	0	Länge in m:	0
Bestandestyp:	0204 Streuobstbestand (Streuobstwiese/-weide, Obstbaumreihen)				
Charakteristik:	Bearbeiter: Barbara Thurner				
lfd. Nummer:	213	Fläche: in m ²	0	Länge in m:	0
Bestandestyp:	0204 Streuobstbestand (Streuobstwiese/-weide, Obstbaumreihen)				
Charakteristik:	Bearbeiter: Barbara Thurner				
lfd. Nummer:	214	Fläche: in m ²	0	Länge in m:	0
Bestandestyp:	0204 Streuobstbestand (Streuobstwiese/-weide, Obstbaumreihen)				
Charakteristik:	Bearbeiter: Barbara Thurner				
lfd. Nummer:	215	Fläche: in m ²	0	Länge in m:	0
Bestandestyp:	0206 Baumreihe, Allee				
Charakteristik:	Bearbeiter: Barbara Thurner				
lfd. Nummer:	216	Fläche: in m ²	0	Länge in m:	0
Bestandestyp:	0204 Streuobstbestand (Streuobstwiese/-weide, Obstbaumreihen)				
Charakteristik:	Bearbeiter: Barbara Thurner				

lfd. Nummer:	217	Fläche: in m ²	0	Länge in m:	0
Bestandestyp:	0204 Streuobstbestand (Streuobstwiese/-weide, Obstbaumreihen)				
Charakteristik:	Bearbeiter: Barbara Thurner				
lfd. Nummer:	218	Fläche: in m ²	0	Länge in m:	0
Bestandestyp:	0204 Streuobstbestand (Streuobstwiese/-weide, Obstbaumreihen)				
Charakteristik:	Bearbeiter: Barbara Thurner				
lfd. Nummer:	219	Fläche: in m ²	0	Länge in m:	0
Bestandestyp:	0204 Streuobstbestand (Streuobstwiese/-weide, Obstbaumreihen)				
Charakteristik:	Bearbeiter: Barbara Thurner				
lfd. Nummer:	220	Fläche: in m ²	0	Länge in m:	0
Bestandestyp:	0204 Streuobstbestand (Streuobstwiese/-weide, Obstbaumreihen)				
Charakteristik:	Bearbeiter: Barbara Thurner				
lfd. Nummer:	221	Fläche: in m ²	0	Länge in m:	0
Bestandestyp:	0204 Streuobstbestand (Streuobstwiese/-weide, Obstbaumreihen)				
Charakteristik:	Bearbeiter: Barbara Thurner				
lfd. Nummer:	222	Fläche: in m ²	0	Länge in m:	0
Bestandestyp:	0204 Streuobstbestand (Streuobstwiese/-weide, Obstbaumreihen)				
Charakteristik:	Bearbeiter: Barbara Thurner				
lfd. Nummer:	223	Fläche: in m ²	0	Länge in m:	0
Bestandestyp:	0204 Streuobstbestand (Streuobstwiese/-weide, Obstbaumreihen)				
Charakteristik:	Bearbeiter: Barbara Thurner				
lfd. Nummer:	224	Fläche: in m ²	0	Länge in m:	0
Bestandestyp:	0204 Streuobstbestand (Streuobstwiese/-weide, Obstbaumreihen)				
Charakteristik:	Bearbeiter: Barbara Thurner				
lfd. Nummer:	225	Fläche: in m ²	0	Länge in m:	0
Bestandestyp:	0204 Streuobstbestand (Streuobstwiese/-weide, Obstbaumreihen)				
Charakteristik:	Bearbeiter: Barbara Thurner				
lfd. Nummer:	226	Fläche: in m ²	0	Länge in m:	0
Bestandestyp:	0204 Streuobstbestand (Streuobstwiese/-weide, Obstbaumreihen)				
Charakteristik:	Bearbeiter: Barbara Thurner				
lfd. Nummer:	227	Fläche: in m ²	0	Länge in m:	0
Bestandestyp:	0204 Streuobstbestand (Streuobstwiese/-weide, Obstbaumreihen)				
Charakteristik:	Bearbeiter: Barbara Thurner				
lfd. Nummer:	228	Fläche: in m ²	0	Länge in m:	0
Bestandestyp:	0204 Streuobstbestand (Streuobstwiese/-weide, Obstbaumreihen)				
Charakteristik:	Bearbeiter: Barbara Thurner				

lfd. Nummer:	229	Fläche: in m ²	0	Länge in m:	0
Bestandestyp:	0204 Streuobstbestand (Streuobstwiese/-weide, Obstbaumreihen)				
Charakteristik:	Bearbeiter: Barbara Thurner				
lfd. Nummer:	230	Fläche: in m ²	0	Länge in m:	0
Bestandestyp:	0204 Streuobstbestand (Streuobstwiese/-weide, Obstbaumreihen)				
Charakteristik:	Bearbeiter: Barbara Thurner				
lfd. Nummer:	231	Fläche: in m ²	0	Länge in m:	0
Bestandestyp:	0204 Streuobstbestand (Streuobstwiese/-weide, Obstbaumreihen)				
Charakteristik:	Bearbeiter: Barbara Thurner				
lfd. Nummer:	232	Fläche: in m ²	0	Länge in m:	0
Bestandestyp:	0204 Streuobstbestand (Streuobstwiese/-weide, Obstbaumreihen)				
Charakteristik:	Bearbeiter: Barbara Thurner				
lfd. Nummer:	233	Fläche: in m ²	0	Länge in m:	0
Bestandestyp:	0204 Streuobstbestand (Streuobstwiese/-weide, Obstbaumreihen)				
Charakteristik:	Bearbeiter: Barbara Thurner				
lfd. Nummer:	234	Fläche: in m ²	0	Länge in m:	0
Bestandestyp:	0204 Streuobstbestand (Streuobstwiese/-weide, Obstbaumreihen)				
Charakteristik:	Bearbeiter: Barbara Thurner				
lfd. Nummer:	235	Fläche: in m ²	0	Länge in m:	0
Bestandestyp:	0204 Streuobstbestand (Streuobstwiese/-weide, Obstbaumreihen)				
Charakteristik:	Bearbeiter: Barbara Thurner				
lfd. Nummer:	236	Fläche: in m ²	0	Länge in m:	0
Bestandestyp:	0204 Streuobstbestand (Streuobstwiese/-weide, Obstbaumreihen)				
Charakteristik:	Bearbeiter: Barbara Thurner				
lfd. Nummer:	237	Fläche: in m ²	0	Länge in m:	0
Bestandestyp:	0204 Streuobstbestand (Streuobstwiese/-weide, Obstbaumreihen)				
Charakteristik:	Bearbeiter: Barbara Thurner				
lfd. Nummer:	238	Fläche: in m ²	0	Länge in m:	0
Bestandestyp:	0104 Laubwald/Laubholzforst				
Charakteristik:	Bearbeiter: Barbara Thurner				
lfd. Nummer:	239	Fläche: in m ²	0	Länge in m:	0
Bestandestyp:	0104 Laubwald/Laubholzforst				
Charakteristik:	Bearbeiter: Barbara Thurner				
lfd. Nummer:	240	Fläche: in m ²	0	Länge in m:	0
Bestandestyp:	0102 Nadelwald/Nadelholzforst				
Charakteristik:	Bearbeiter: Barbara Thurner				

lfd. Nummer:	241	Fläche: in m ²	0	Länge in m:	0
Bestandestyp:	0104 Laubwald/Laubholzforst				
Charakteristik:					
	Bearbeiter: Barbara Thurner				
lfd. Nummer:	242	Fläche: in m ²	0	Länge in m:	0
Bestandestyp:	0104 Laubwald/Laubholzforst				
Charakteristik:					
	Bearbeiter: Barbara Thurner				
lfd. Nummer:	243	Fläche: in m ²	0	Länge in m:	0
Bestandestyp:	0204 Streuobstbestand (Streuobstwiese/-weide, Obstbaumreihen)				
Charakteristik:					
	Bearbeiter: Barbara Thurner				
lfd. Nummer:	244	Fläche: in m ²	0	Länge in m:	0
Bestandestyp:	0104 Laubwald/Laubholzforst				
Charakteristik:					
	Bearbeiter: Barbara Thurner				
lfd. Nummer:	245	Fläche: in m ²	0	Länge in m:	0
Bestandestyp:	0104 Laubwald/Laubholzforst				
Charakteristik:					
	Bearbeiter: Barbara Thurner				
lfd. Nummer:	246	Fläche: in m ²	0	Länge in m:	0
Bestandestyp:	0102 Nadelwald/Nadelholzforst				
Charakteristik:					
	Bearbeiter: Barbara Thurner				
lfd. Nummer:	247	Fläche: in m ²	0	Länge in m:	0
Bestandestyp:	0104 Laubwald/Laubholzforst				
Charakteristik:					
	Bearbeiter: Barbara Thurner				
lfd. Nummer:	248	Fläche: in m ²	0	Länge in m:	0
Bestandestyp:	0204 Streuobstbestand (Streuobstwiese/-weide, Obstbaumreihen)				
Charakteristik:					
	Bearbeiter: Barbara Thurner				
lfd. Nummer:	249	Fläche: in m ²	0	Länge in m:	0
Bestandestyp:	0102 Nadelwald/Nadelholzforst				
Charakteristik:					
	Bearbeiter: Barbara Thurner				
lfd. Nummer:	250	Fläche: in m ²	0	Länge in m:	0
Bestandestyp:	0104 Laubwald/Laubholzforst				
Charakteristik:					
	Bearbeiter: Barbara Thurner				
lfd. Nummer:	251	Fläche: in m ²	0	Länge in m:	0
Bestandestyp:	0103 Laub-Nadel-Mischwald/Laub-Nadelholz-Mischforst				
Charakteristik:					
	Bearbeiter: Barbara Thurner				
lfd. Nummer:	252	Fläche: in m ²	0	Länge in m:	0
Bestandestyp:	0102 Nadelwald/Nadelholzforst				
Charakteristik:					
	Bearbeiter: Barbara Thurner				

lfd. Nummer:	253	Fläche: in m ²	0	Länge in m:	0
Bestandestyp:	0104 Laubwald/Laubholzforst				
Charakteristik:					
	Bearbeiter: Barbara Thurner				
lfd. Nummer:	254	Fläche: in m ²	0	Länge in m:	0
Bestandestyp:	0102 Nadelwald/Nadelholzforst				
Charakteristik:					
	Bearbeiter: Barbara Thurner				
lfd. Nummer:	255	Fläche: in m ²	0	Länge in m:	0
Bestandestyp:	0104 Laubwald/Laubholzforst				
Charakteristik:					
	Bearbeiter: Barbara Thurner				
lfd. Nummer:	256	Fläche: in m ²	0	Länge in m:	0
Bestandestyp:	0104 Laubwald/Laubholzforst				
Charakteristik:					
	Bearbeiter: Barbara Thurner				
lfd. Nummer:	257	Fläche: in m ²	0	Länge in m:	0
Bestandestyp:	0102 Nadelwald/Nadelholzforst				
Charakteristik:					
	Bearbeiter: Barbara Thurner				
lfd. Nummer:	258	Fläche: in m ²	0	Länge in m:	0
Bestandestyp:	0103 Laub-Nadel-Mischwald/Laub-Nadelholz-Mischforst				
Charakteristik:					
	Bearbeiter: Barbara Thurner				
lfd. Nummer:	259	Fläche: in m ²	0	Länge in m:	0
Bestandestyp:	0102 Nadelwald/Nadelholzforst				
Charakteristik:					
	Bearbeiter: Barbara Thurner				
lfd. Nummer:	260	Fläche: in m ²	0	Länge in m:	0
Bestandestyp:	0104 Laubwald/Laubholzforst				
Charakteristik:					
	Bearbeiter: Barbara Thurner				
lfd. Nummer:	261	Fläche: in m ²	0	Länge in m:	0
Bestandestyp:	0102 Nadelwald/Nadelholzforst				
Charakteristik:					
	Bearbeiter: Barbara Thurner				
lfd. Nummer:	262	Fläche: in m ²	0	Länge in m:	0
Bestandestyp:	0204 Streuobstbestand (Streuobstwiese/-weide, Obstbaumreihen)				
Charakteristik:					
	Bearbeiter: Barbara Thurner				
lfd. Nummer:	263	Fläche: in m ²	0	Länge in m:	0
Bestandestyp:	0204 Streuobstbestand (Streuobstwiese/-weide, Obstbaumreihen)				
Charakteristik:					
	Bearbeiter: Barbara Thurner				
lfd. Nummer:	264	Fläche: in m ²	0	Länge in m:	0
Bestandestyp:	0204 Streuobstbestand (Streuobstwiese/-weide, Obstbaumreihen)				
Charakteristik:					
	Bearbeiter: Barbara Thurner				

lfd. Nummer:	265	Fläche: in m ²	0	Länge in m:	0
Bestandestyp:	0204 Streuobstbestand (Streuobstwiese/-weide, Obstbaumreihen)				
Charakteristik:	Bearbeiter: Barbara Thurner				
lfd. Nummer:	266	Fläche: in m ²	0	Länge in m:	0
Bestandestyp:	0204 Streuobstbestand (Streuobstwiese/-weide, Obstbaumreihen)				
Charakteristik:	Bearbeiter: Barbara Thurner				
lfd. Nummer:	267	Fläche: in m ²	0	Länge in m:	0
Bestandestyp:	0204 Streuobstbestand (Streuobstwiese/-weide, Obstbaumreihen)				
Charakteristik:	Bearbeiter: Barbara Thurner				
lfd. Nummer:	268	Fläche: in m ²	0	Länge in m:	0
Bestandestyp:	0104 Laubwald/Laubholzforst				
Charakteristik:	Bearbeiter: Barbara Thurner				
lfd. Nummer:	269	Fläche: in m ²	0	Länge in m:	0
Bestandestyp:	0103 Laub-Nadel-Mischwald/Laub-Nadelholz-Mischforst				
Charakteristik:	Bearbeiter: Barbara Thurner				
lfd. Nummer:	270	Fläche: in m ²	0	Länge in m:	0
Bestandestyp:	0204 Streuobstbestand (Streuobstwiese/-weide, Obstbaumreihen)				
Charakteristik:	Bearbeiter: Barbara Thurner				
lfd. Nummer:	271	Fläche: in m ²	0	Länge in m:	0
Bestandestyp:	0204 Streuobstbestand (Streuobstwiese/-weide, Obstbaumreihen)				
Charakteristik:	Bearbeiter: Barbara Thurner				
lfd. Nummer:	272	Fläche: in m ²	0	Länge in m:	0
Bestandestyp:	0206 Baumreihe, Allee				
Charakteristik:	Bearbeiter: Barbara Thurner				
lfd. Nummer:	273	Fläche: in m ²	0	Länge in m:	0
Bestandestyp:	0204 Streuobstbestand (Streuobstwiese/-weide, Obstbaumreihen)				
Charakteristik:	Bearbeiter: Barbara Thurner				
lfd. Nummer:	274	Fläche: in m ²	0	Länge in m:	0
Bestandestyp:	0204 Streuobstbestand (Streuobstwiese/-weide, Obstbaumreihen)				
Charakteristik:	Bearbeiter: Barbara Thurner				
lfd. Nummer:	275	Fläche: in m ²	0	Länge in m:	0
Bestandestyp:	0204 Streuobstbestand (Streuobstwiese/-weide, Obstbaumreihen)				
Charakteristik:	Bearbeiter: Barbara Thurner				
lfd. Nummer:	276	Fläche: in m ²	0	Länge in m:	0
Bestandestyp:	0204 Streuobstbestand (Streuobstwiese/-weide, Obstbaumreihen)				
Charakteristik:	Bearbeiter: Barbara Thurner				

lfd. Nummer: **277** Fläche: in m² **0** Länge in m: **0**
Bestandestyp: **0204 Streuobstbestand (Streuobstwiese/-weide, Obstbaumreihen)**
Charakteristik:

Bearbeiter: Barbara Thurner

lfd. Nummer: **278** Fläche: in m² **0** Länge in m: **0**
Bestandestyp: **0103 Laub-Nadel-Mischwald/Laub-Nadelholz-Mischforst**
Charakteristik:

Bearbeiter: Barbara Thurner

lfd. Nummer: **279** Fläche: in m² **0** Länge in m: **0**
Bestandestyp: **0102 Nadelwald/Nadelholzforst**
Charakteristik:

Bearbeiter: Barbara Thurner

lfd. Nummer: **280** Fläche: in m² **0** Länge in m: **0**
Bestandestyp: **0204 Streuobstbestand (Streuobstwiese/-weide, Obstbaumreihen)**
Charakteristik:

Bearbeiter: Barbara Thurner