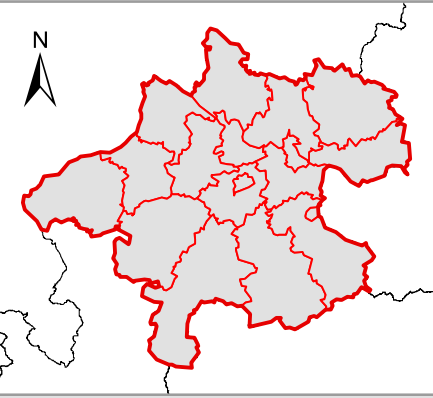


PFAS in Oberösterreich



Per- und polyfluorierte
Alkylsubstanzen

Summe PFAS₂₀
Datenbasis:
GZÜV-Sondermessprogramm 2022
an 279 Messstellen

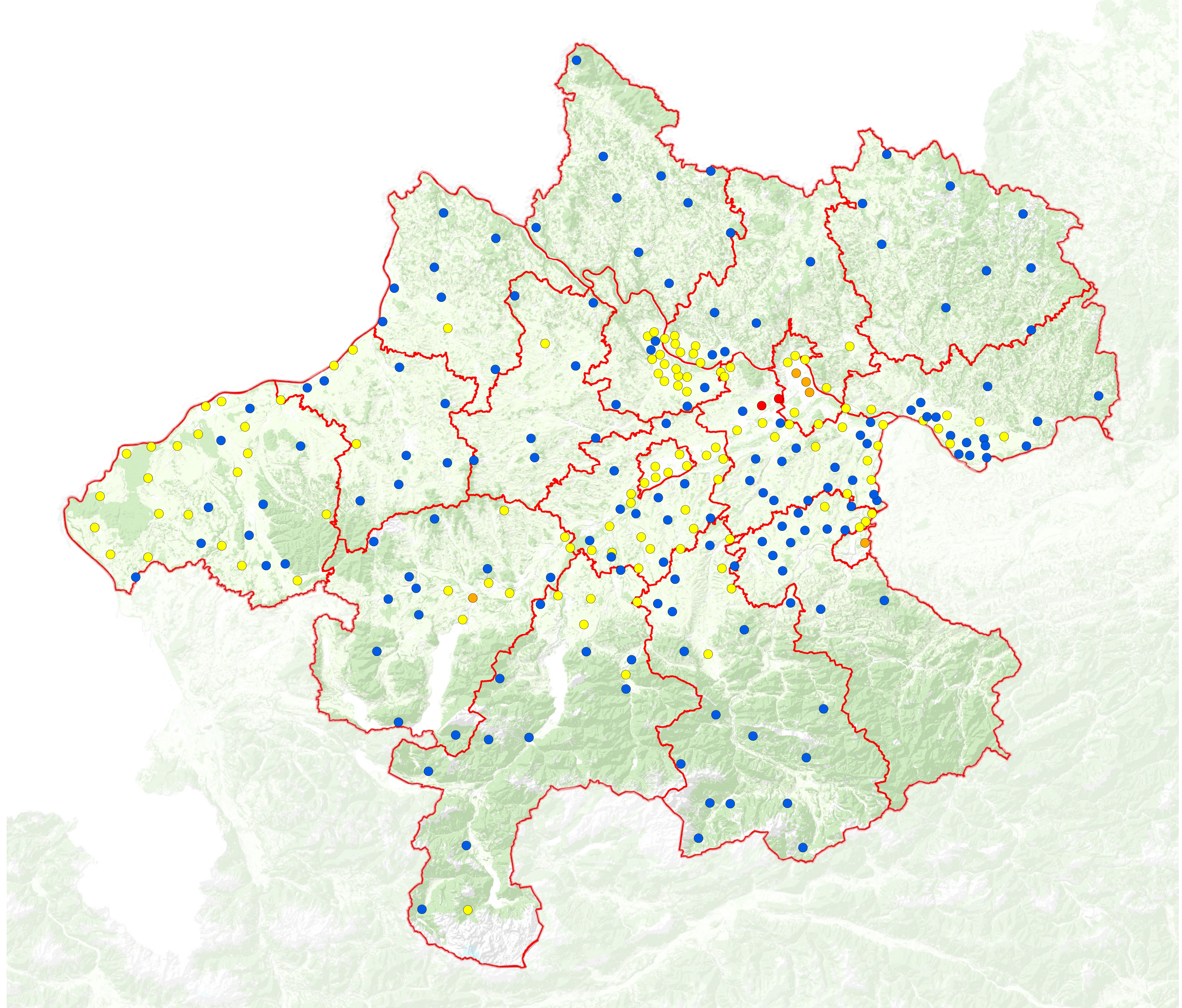
Legende

Summe PFAS

- kein Nachweis
- 0,001 - 0,05 µg/l
- >0,05 - 0,1 µg/l
- >0,1 µg/l

Bezirksgrenzen

Landesgrenze



Medieninhaber
und Herausgeber:

Amt der Oö. Landesregierung
Direktion Umwelt und Wasserwirtschaft
Abteilung Wasserwirtschaft
Kärntnerstraße 12, 4021 Linz
Tel.: (+43 732) 7720-124 78
Fax: (+43 732) 7720-212652
E-Mail: ww.post@ooe.gv.at
www.land-oberoesterreich.gv.at



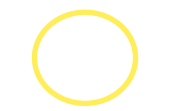
Redaktion:
Fachliche Bearbeitung: Dipl.-Ing. Gerhard Güterbrunner
Kartographie: Mag. Harald Schön
D:\Projekte\Anfragen\2023\0109_Gu_PFAS

Erscheinungsdatum: 19.12.2022
DVR: Land OÖ - DORIS
0069264
Copyright: Grund- und Trinkwasserwirtschaft

0 3 6 12
Kilometer



Trinkwasserversorgungsstrukturen

-  Gemeindegewässerversorgung
-  Wassergenossenschaft
-  Hausbrunnen

Pressekonferenz LR Kaineder, 12.01.2023



Maßstab 1:20000
Mittelpunkt: 66402; 346883
links unten: 62584; 344284
rechts oben: 70221; 349471

Quellen © DORIS, BEV
Koordinatensystem Gauß-Krüger M31
Verwendung:
Bearbeiter:
Karte erstellt am:
WISmap

Digitales Oberösterreichisches
Raum-Informationssystem [DORIS]
A-4021 Linz, Bahnhofplatz 1
Tel. +43 732-7720-12805
Fax. +43 732-7720-212888
<http://doris.ooe.gv.at>



<http://doris.ooe.gv.at>

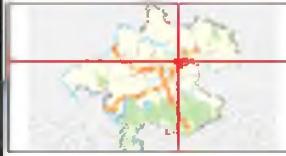


PFAS Linz-Land

PFAS Daten November 2022

PFAS Daten Dezember 2022

PFAS Daten Jänner 2023 in Arbeit



Maßstab 1:16419
Mittelpunkt: 60044; 345741
links unten: 62009; 343615
rechts oben: 60178; 347866

Quellen © DORIS, BEV
Koordinatensystem Gauß-Krüger M31
Verwendung:
Bearbeiter:
Karte erstellt am: 10.01.2023
PFAS Pressekarte 1

Digitales Oberösterreichisches
Raum-Informationssystem [DORIS]
A-4021 Linz, Bahnhofplatz 1
Tel. +43 732-7720-12005
Fax. +43 732-7720-212888
<http://doris.ooe.gv.at>



Jetzing
0,043 - 0,048 µg/l

Felling
0,14 - 0,18 µg/l

Harterfeld
0,16 - 0,23 µg/l

Staudach
0,14 - 0,52 µg/l

Staudach
0,12 - 0,14 µg/l

Welser Str.
0,019 µg/l

Aubach (Staudacher Bach)

Aistenthal
n.n.

Wagram Hausbrunnen
0,002 - 0,194 µg/l

Wagram Hausbrunnen
0,0021 - 0,092 µg/l

Wagram Brunnenfeld
0,0124 - 0,0452 µg/l

Hörschinger Bach (Haidbach)

0 M 1:16.419 500 m

DORIS 2023, Land Oö

