





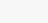
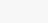
## Sommerbaustellen 2023

### Legende

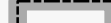
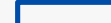
#### Art der Verkehrsbeeinträchtigung

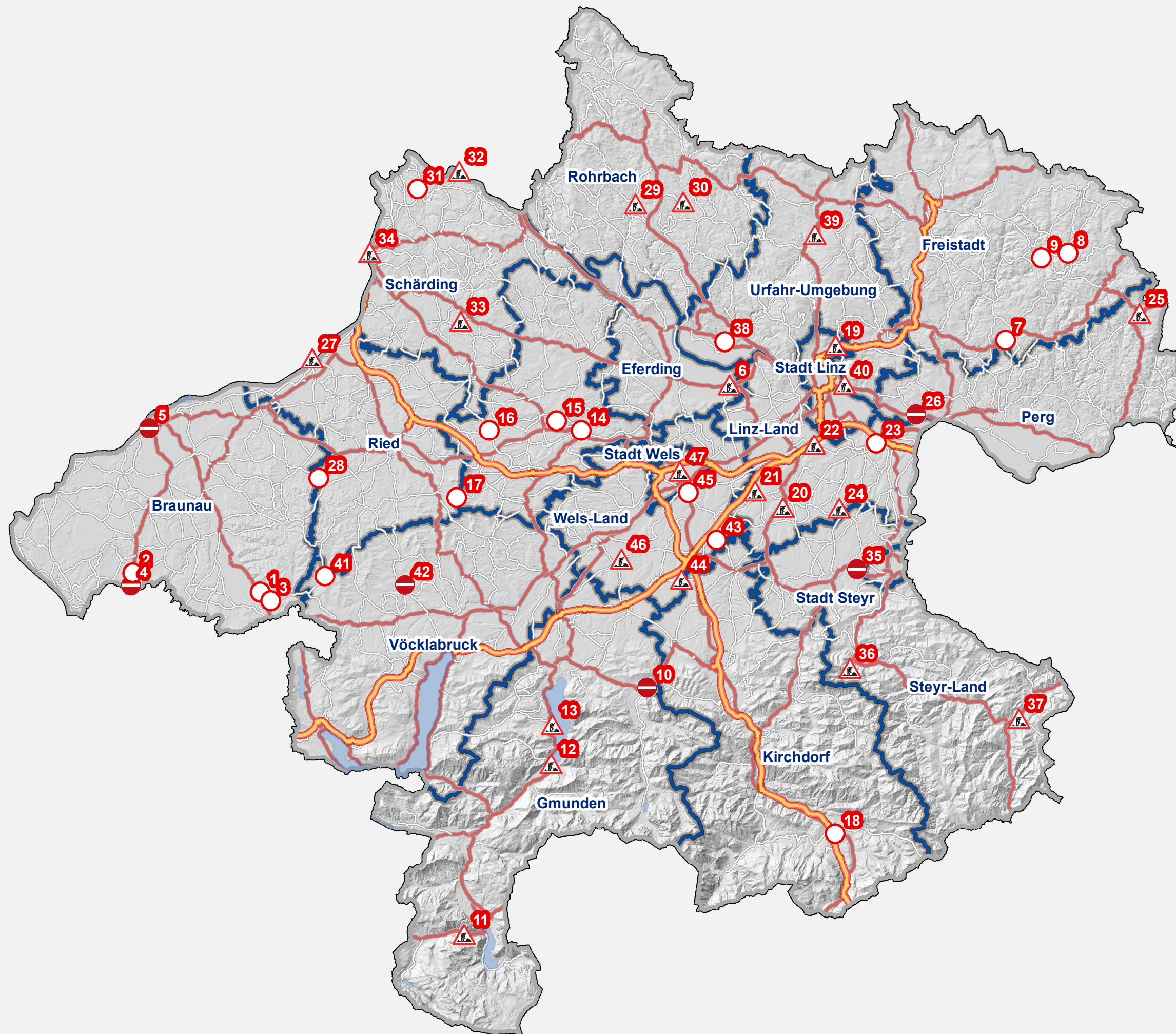
-  Totalsperre
-  Sperre in einer Fahrtrichtung
-  Aufrechterhaltung des Verkehrs

#### Straßenkategorie

-  Landesstraßen B
-  Landesstraßen L
-  Autobahn

#### Grenzen

-  Landesgrenze
-  Pol. Bezirksgrenzen



## Baustellenverzeichnis - Sommerbaustellen 2023

<b>Bezirk Braunau</b>	<b>Bezirk Kirchdorf</b>	33 Bestandsausbau Lichtegg-Haula L1135 Enzenkirchener Straße von km 0,022 bis km 3,345
1 Bestandsausbau Sanierung Kirche B147 Braunauer Straße von km 6,498 bis km 6,681	18 Generalsanierung Überführung Knoten Gleinkerseestraße B138 Pyhrnpasstraße von km 59,565 bis km 65,569	34 Generalsanierung Bahnhofstraßenbrücke & Flutbrücke B137 Innviertler Straße von km 63,389 bis km 63,563
2 Ortsdurchfahrt Moosdorf Teil 2 B156 Lamprechtshausener Straße von km 35,125 bis km 35,360	<b>Magistrat Linz</b>	<b>Bezirk Steyr-Land</b>
3 Neubau Schwemmbachbrücke Friedburg und Fußgängerunterführung Schwemmbachbrücke Friedburg bei km 4,432	19 Umlegung L1501 - Anschlussstelle A7 Auhof (ASFINAG) L1501 Altenberger Straße von km 0,000 bis km 1,630	35 Instandsetzung Gründberg B122 Voralpenstraße von km 35,540 bis km 38,215
4 Tragwerkserneuerung der Aubachbrücke B156 Lamprechtshausener Straße bei km 33,040	<b>Bezirk Linz-Land</b>	36 Engstellenentschärfung Trattenbacherstraße Abschnitt 2 L1347 Trattenbacher Straße von km 3,350 bis km 4,600
5 Ortsdurchfahrt Ranshofen 1 L501 Weilhartstraße von km 0,860 bis km 1,190	20 Instandsetzung Walldl B139 Kremstalstraße von km 22,580 bis km 23,300	37 Umfahrung Weyer Tunnel B121 B121 Weyerer Straße von km 40,432 bis km 41,465
<b>Bezirk Eferding</b>	21 Instandsetzung Fischer L534 Marchtrenker Straße von km 7,285 bis km 8,780	<b>Bezirk Urfahr-Umgebung</b>
6 Bestandsausbau B129 Alkoven (3-streifig) B129 Eferdinger Straße von km 16,200 bis km 16,900	22 Knotenumbau Ansfelden Süd L1392 Ansfeldener Straße von km 3,481 bis km 3,707	38 Instandsetzung Rosenleithen I B131 Aschacher Straße von km 4,200 bis km 6,000
<b>Bezirk Freistadt</b>	23 Instandsetzung Weiling L566 Ipfstraße von km 2,033 bis km 2,980	39 Instandsetzung Rodlbrücke Hintermühle B126 Leonfeldener Straße bei km 20,954
7 Instandsetzung Zausser Steinbruch B124 Königswiesener Straße von km 17,150 bis km 18,550	24 Erneuerung Siedermüllerbrücke & Leitnerbachbrücke L564 Wolfener Straße von km 14,446 bis km 15,132	40 Instandsetzung Beschichtung Schrägseile Donaubrücke B3 Donaustraße bei km 236,826
8 Ortsdurchfahrt Kaltenberg L1448 Kaltenberger Straße von km 0,587 bis km 1,000	<b>Bezirk Perg</b>	<b>Bezirk Vöcklabruck</b>
9 Generalsanierung Bogenbrücke L1451 Maascher Straße bei km 8,815	25 Bestandsausbau Trassenkorrektur Linden B119a Greiner Straße - Abzw. Königswiesen von km 0,060 bis km 0,910	41 Instandsetzung Schwarzmoos L508 Kobernauber Straße von km 7,600 bis km 10,700
<b>Bezirk Gmunden</b>	26 Sicherheitsausbau Langenstein inklusive Brücken B3 Donaustraße von km 222,260 bis km 225,509	42 Verkehrssicherheitsmaßnahme Ortsdurchfahrt Zipf – 1. Abschnitt L1274 Gamperner Straße von km 0,500 bis km 1,200
10 Ortsdurchfahrt Scharnstein B120 Scharnsteiner Straße von km 17,061 bis km 17,532	<b>Bezirk Ried</b>	<b>Bezirk Wels-Land</b>
11 Generalsanierung Steggrabenbrücke & Silberleitengrabenbrücke B166 Pass-Gschütt-Straße von km 41,312 bis km 42,878	27 Innbrücke Obernberg – Egglfing L510 Weilbacher Straße bei km 14,874	43 Bestandsausbau Mayr 1. Bauabschnitt L1240 Eggendorfer Straße von km 2,000 bis km 5,000
12 Grundsanierung Traunbrücke Ebensee B145 Salzkammergutstraße bei km 41,715	28 Bestandsausbau Benz L503 Oberinnviertler Straße von km 12,540 bis km 13,200	44 Generalsanierung Aiterbachbrücke L1244 Großendorfer Straße bei km 2,404
13 Erneuerung Mühlbachbrücke B145 Salzkammergutstraße bei km 34,176	<b>Bezirk Rohrbach</b>	45 Generalsanierung Thalbachbrücke L563 Traunufer Straße bei km 25,367
<b>Bezirk Grieskirchen</b>	29 Generalsanierung Brücke kleine Mühl II L588 Tannbergstraße bei km 7,422	46 Generalsanierung Almbrücke L1312 Bad Wimsbach-Neydhartinger Straße bei km 8,667
14 Instandsetzung Bahnhofstraße – 2. Abschnitt L528 Grieskirchner Straße von km 6,156 bis km 7,262	30 Neubau Bachmüllerbachbrücke L1526 Iglmühlstraße bei km 4,456	<b>Magistrat Wels</b>
15 Instandsetzung Fasangartenbrücke L528 Grieskirchner Straße von km 2,703 bis km 2,743	<b>Bezirk Schärding</b>	47 Instandsetzung Panzerausfahrt B137 Innviertler Straße von km 1,530 bis km 2,400
16 Ortsdurchfahrt Wendling L1124 Pramtalstraße km 12,400 – km 12,905	31 Bestandsausbau Asing Abschnitt 1 L1155 Haugsteinstraße von km 22,100 bis km 24,100	
17 Instandhaltung Albertsham L1074 Geboltskirchener Straße km 6,125 bis km 7,400	32 Mauersanierung Felsenhütte + Krempelstein B130 Nibelungenstraße von km 42,860 bis km 47,580	