



Unsere Infrastruktur RADVERKEHR

PRESSEKONFERENZ

Landesrat Mag. Günther Steinkellner

17. Mai 2023

Information der Abteilung
Straßenneubau und -erhaltung (BauNE)

Stand: Mai 2023



REALISIERTE RADWEGE (AUSWAHL)

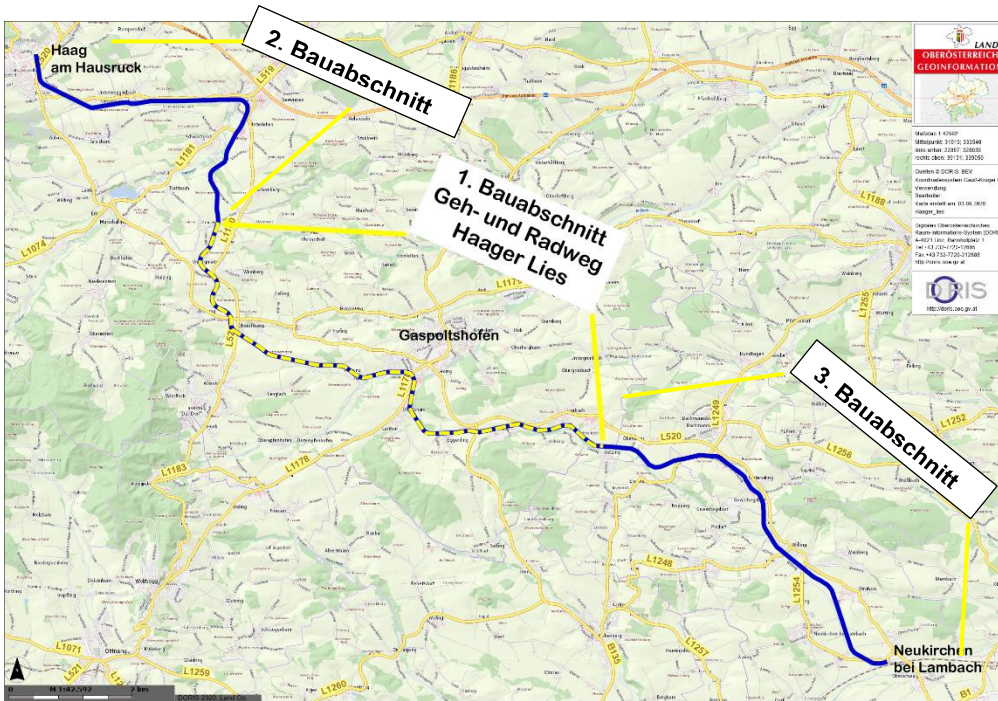
BEZIRKE GRIESKIRCHEN und WELS-LAND.....	4
Geh- und Radweg Haager Lies.....	4
Geh- und Radweg Niederetnisch.....	5
BEZIRK SCHÄRDING	6
Radweg Oberranna – Ranningerholz.....	6
BEZIRK BRAUNAU	7
Radweg Tarsdorf RSF.....	7
BEZIRK GMUNDEN	8
Geh- und Radweg Ortsdurchfahrt Scharnstein 1. BA.....	8
BEZIRK RIED.....	9
Geh- und Radweg Benz.....	9
BEZIRK URFAHR-UMGEBUNG	10
Radweg Eidenberg.....	10
Radweg Landshaag	11
BEZIRK VÖCKLABRUCK	12
Geh- und Radweg Gewerbepark Mondsee	12
Geh- und Radweg Hinterschachen-Schierling	13
Geh- und Radweg Furtpoint	14
BEZIRK BRAUNAU	15
Radweg Pommer	15
Radweg Eisenbahnkreuzung Dietfurt Burgstall.....	16
BEZIRK GRIESKIRCHEN	17
Geh- und Radweg Jungreith	17
BEZIRK LINZ-LAND	18
Radhaupttroute Leonding LILO – BA 1.....	18
Geh- und Radweg-Lückenschluss Thening-Breitbrunn.....	19
Verlängerung Geh- und Radweg L1390.....	20
MAGISTRAT LINZ.....	21
Geh- & Radweg Linz - Margarethen	21
BEZIRK RIED.....	22
Geh- und Radweg Wiesenberger.....	22
BEZIRK SCHÄRDING	23



Radweg B129 T1 und T2	23
BEZIRK STEYR-LAND	24
Geh- und Radweg Wolfern	24
BEZIRK URFAHR-UMGEBUNG	25
Radhauptroute Bauerberg	25
Radhauptroute Steyregg-Pulgarn (Abschnitt 3)	26
Radhauptroute Linzerberg	27
Radweg Haselgraben	28
BEZIRK VÖCKLABRUCK	29
Geh- und Radweg Pranzing	29
Geh- und Radweg Steindorf – Ost	30

BEZIRKE GRIESKIRCHEN und WELS-LAND

Geh- und Radweg Haager Lies



Daten und Fakten

Bezirke:	Wels-Land, Grieskirchen
Gemeinden:	Haag am Hausruck, Weibern, Gaspoltshofen, Bachmanning, Aichkirchen bei Lambach, Neukirchen bei Lambach
Bauloslänge:	22 km
Gesamtkosten:	6,3 Mio. Euro
Fertiggestellt:	2021

Projektbeschreibung

Die Bahnstrecke „Lambach - Haag am Hausruck“, auch „Haager Lies“ genannt, ist eine stillgelegte Lokalbahn mit einer Streckenlänge von ca. 22 Kilometer.

Die sechs Standortgemeinden nutzen die stillgelegte Bahnstrecke nun als kombinierten Geh- und Radweg mit einer Breite von 3,0 m. Beginnend beim Bahnhof in Neukirchen bei Lambach radelt man mit nur geringfügiger Steigung durch die schöne Landschaft des öö. Hausruckviertels. Der Radweg endet in Haag am Hausruck im Bereich des Busterminals.

Geh- und Radweg Niederretznisch B135 Gallspacher Straße von km 8,090 bis km 8,410



Daten und Fakten

Bezirk: Grieskirchen
Gemeinde: Meggenhofen
Bauloslänge: 320 m
Gesamtkosten: 130.000 Euro
Fertiggestellt: Mai 2023

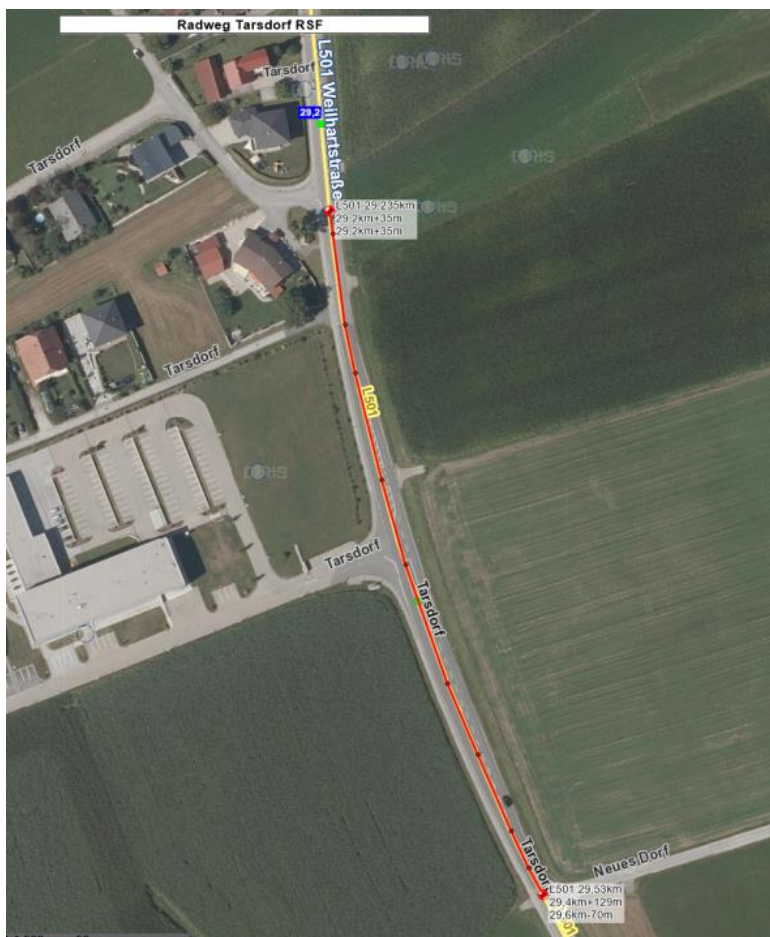
Projektbeschreibung

Um die Verkehrssicherheit zu erhöhen, wurde entlang der B135 auf einer Länge von 320 Metern ein Geh- und Radweg errichtet.

BEZIRK BRAUNAU

Radweg Tarsdorf RSF

L501 Weilhartstraße von km 29,235 bis km 29,530



Daten und Fakten

Bezirk: Braunau
Gemeinde: Tarsdorf
Bauloslänge: 295 m
Baubeginn: Herbst 2022
Fertigstellung: Herbst 2023

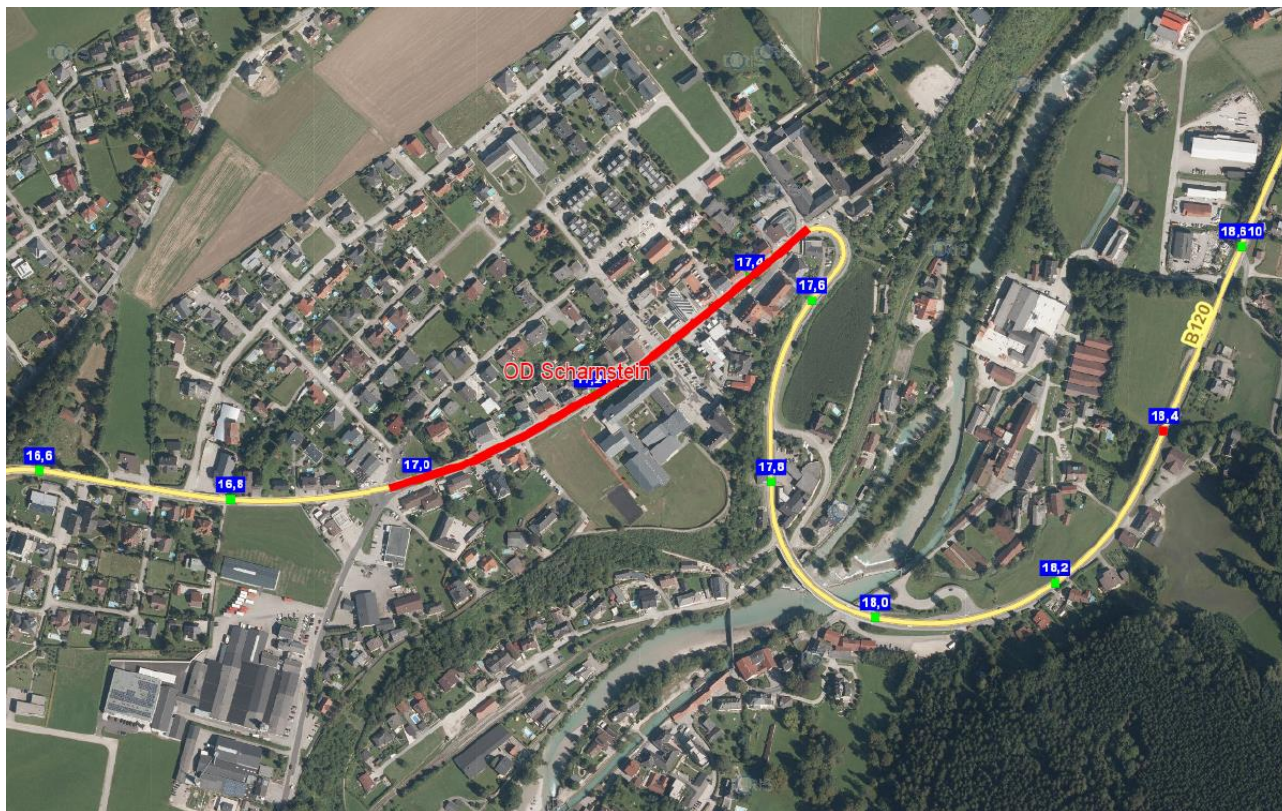
Projektbeschreibung

Zur Erhöhung der Verkehrssicherheit wird entlang der L501 Weilhartstraße ein Radweg errichtet.

Aktueller Stand in Bau

BEZIRK GMUNDEN

Geh- und Radweg Ortsdurchfahrt Scharnstein 1. BA B120 Scharnsteiner Straße von km 16,900 bis km 17,500



Daten und Fakten

Bezirk:	Gmunden
Gemeinde:	Scharnstein
Bauloslänge:	400 m
Baubeginn:	April 2023
Fertigstellung:	Ende 2023

Projektbeschreibung

Im Zuge der Neugestaltung der Ortsdurchfahrt Scharnstein wird im ersten Bauabschnitt auch ein Geh- und Radweg errichtet.

Aktueller Stand in Bau

BEZIRK RIED

Geh- und Radweg Benz

L503 Oberinnviertler Straße von km 12,540 bis km 15,250



Daten und Fakten

Bezirk(e): Ried, Braunau
Gemeinde(n): Mettmach, Aspach
Bauloslänge: 1. BA 1,3 km
Baubeginn: ab 2023 in mehreren Bauetappen

Projektbeschreibung

Im Zuge des Bestandsausbaus Benz wird entlang der L503 Oberinnviertler Straße eine neue Geh- und Radwegverbindung zwischen den Gemeinden Mettmach und Aspach errichtet, sie ist auch Teil des überregionalen Römerradwegs.

Aktueller Stand

Baubeginn war Anfang Mai, das Projekt wird in mehreren Etappen gebaut. Ziel ist eine Fertigstellung im Jahr 2025.

BEZIRK URFAHR-UMGEBUNG

Radweg Eidenberg

L1505 Eidenberger Straße, von km 3,000 bis km 3.700



Daten und Fakten

Bezirk: Urfahr-Umgebung
Gemeinde: Eidenberg
Bauloslänge: 700 m
Fertigstellung: Oktober 2023

Projektbeschreibung

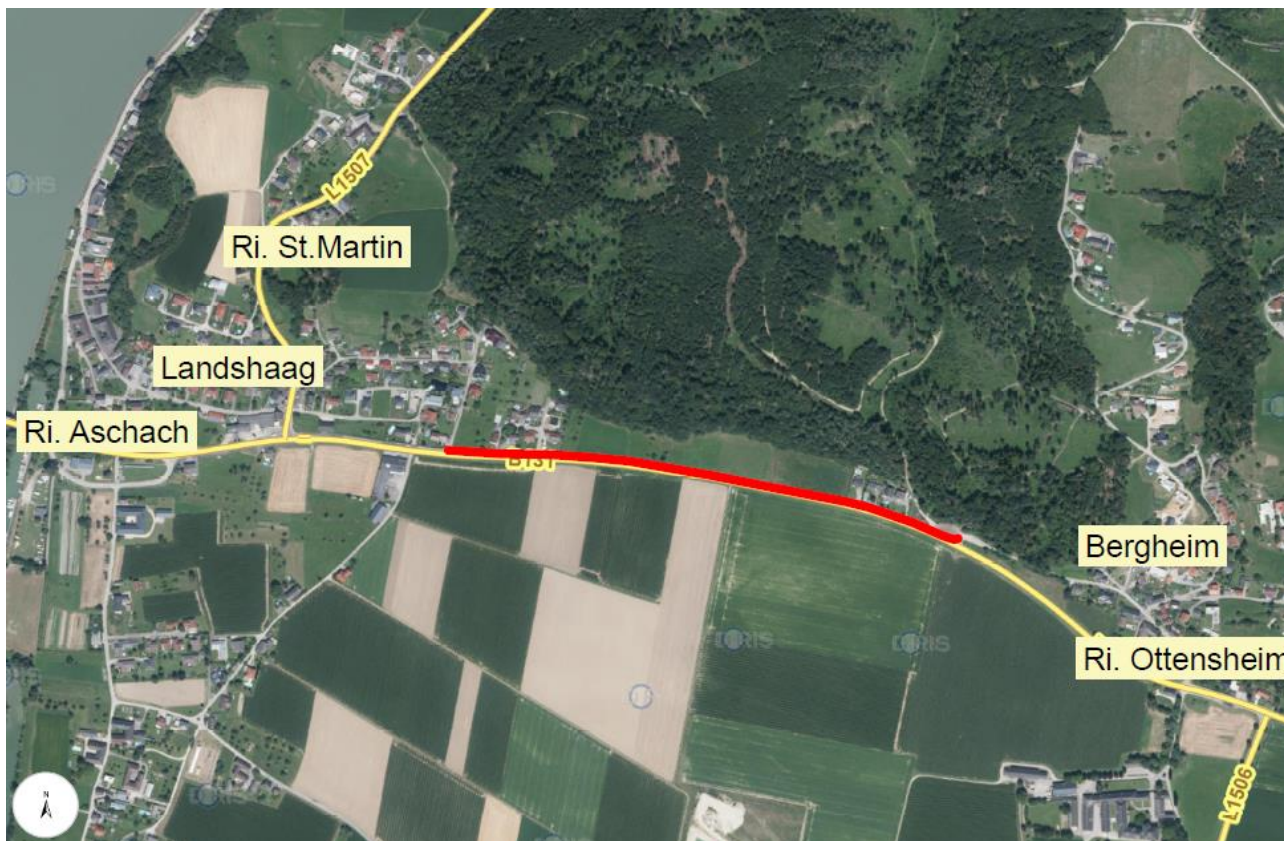
Zur Erhöhung der Verkehrssicherheit ist ein Radweg mit einer Breite von 2,60 m geplant, der durch einen 1 m breiten Grünstreifen von der Fahrbahn getrennt ist.

Aktueller Stand

Projekt in Bau

Radweg Landshaag

B131 Aschacher Straße von km 10,800 bis km 12,090



Daten und Fakten

Bezirk: Urfahr-Umgebung
Gemeinde: Feldkirchen an der Donau
Baubeginn: Anfang September 2022
Fertigstellung: September 2023

Projektbeschreibung

Der Radweg ist der Lückenschluss zwischen Aschach an der Donau und Feldkirchen. Der 2,6 m breite Radweg liegt nördlich der B131 und ist mittels eines Grünstreifens von 1 m getrennt.

Aktueller Stand Projekt in Bau

BEZIRK VÖCKLABRUCK

Geh- und Radweg Gewerbepark Mondsee B154 Mondseestraße von km 15,819 bis km 17,060



Daten und Fakten

Bezirk:	Vöcklabruck
Gemeinde:	Mondsee, Tiefgraben
Bauloslänge:	1,24 km
Baubeginn:	in Bauvorbereitung, geplanter Baubeginn Mitte Mai 2023

Projektbeschreibung

Um das Geh- und Radwegenetz entlang der B154 Mondseestraße zu vervollständigen, soll zwischen dem Gewerbepark (Gemeindegebiet Tiefgraben) und der Sportmittelschule Mondsee ein Geh- und Radweg errichtet werden. Vor allem in den Sommermonaten, wenn sehr viele Ausflugs- und Badegäste das Mondseeland besuchen und auch auf Grund der Witterung viele Freizeitradler unterwegs sind, ist ein eigener Geh- und Radweg abseits der viel befahrenen B154 umso wichtiger, um Gefahrensituationen abzuwenden.

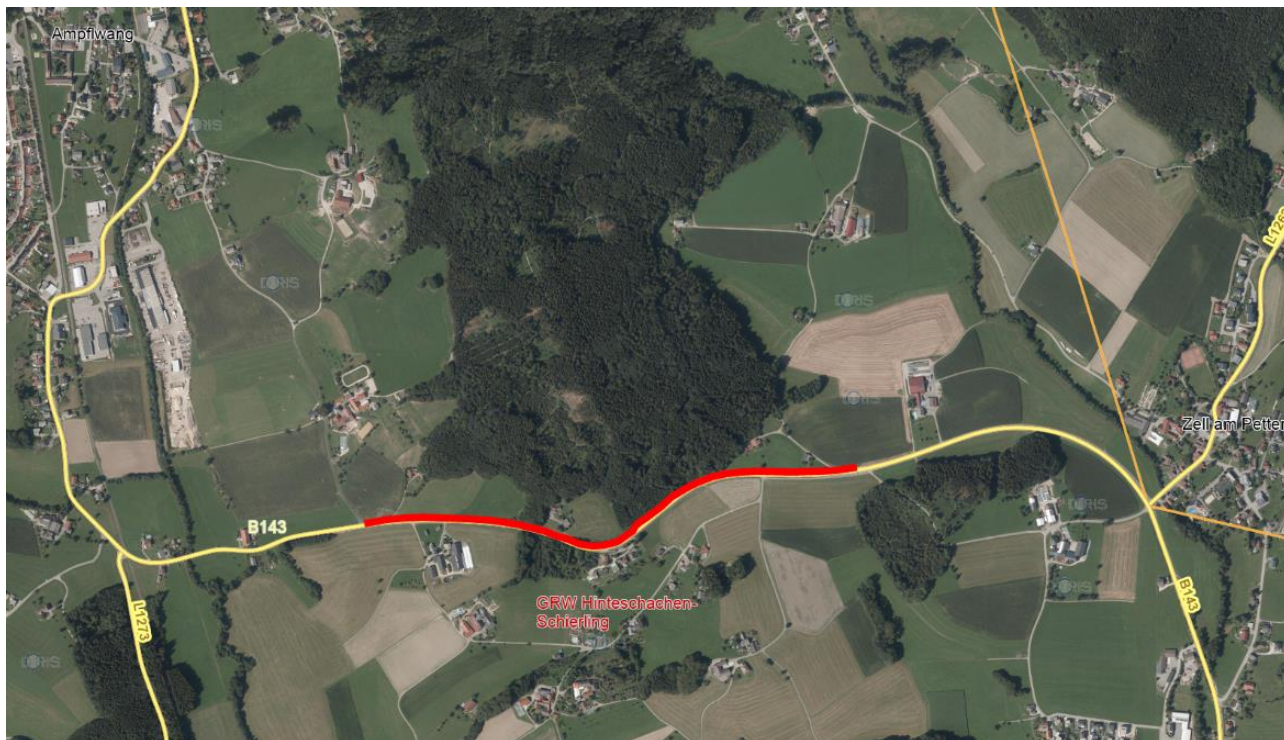
Aktueller Stand

Ausschreibung der Bauarbeiten erfolgt.

Die Umsetzung des Bauabschnitt 1 (Sportmittelschule – Autobahnabfahrt RFB Linz, km 16,535 – km 17,055) und Bauabschnitt 2 (Gemeindegebiet Tiefgraben, km 15,855 – km 16,115) erfolgen im heurigen Jahr.

Beim Bauabschnitt 3 (Bereich zwischen den beiden Anschlussstellen, km 16,115 – km 16,535) ist aktuell ein Verfahren beim Landesverwaltungsgericht (LVwG) anhängig. Die Umsetzung erfolgt, sobald das Verfahren abgeschlossen wurde.

Geh- und Radweg Hinterschachen-Schierling B143 Hausruckstraße von km 41,300 bis km 42,500



Daten und Fakten

Bezirk:	Vöcklabruck
Gemeinde:	Zell am Pettenfirst
Bauloslänge:	1,17 km
Baubeginn:	Juni 2022
Fertigstellung:	Herbst 2023

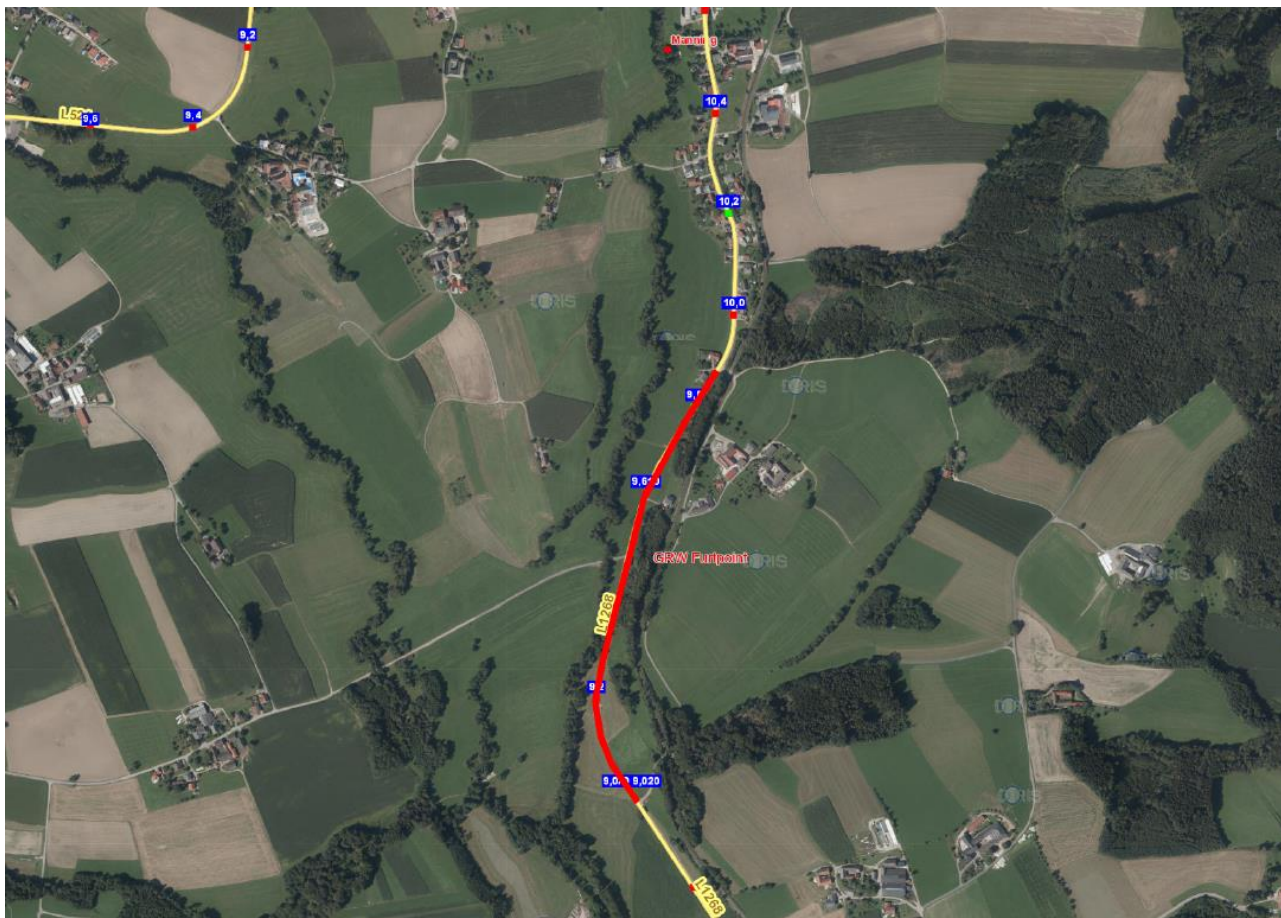
Projektbeschreibung

Bis zur Ortschaft Hinterschachen verläuft bereits parallel zur B 143 ein Geh -und Radweg. Als nächste Teiletappe ist nun die Anbindung der Ortschaft Schierling an das Radwegenetz geplant.

Aktueller Stand

Projekt in Bau

Geh- und Radweg Furtpoint L1268 Pilsbacher Straße von km 8,970 bis km 9,890



Daten und Fakten

Bezirk:	Vöcklabruck
Gemeinde:	Manning
Bauloslänge:	900 m
Baubeginn:	Herbst 2022
Fertigstellung:	Ende Mai 2023

Projektbeschreibung

Entlang der L1268 Pilsbacher Straße besteht bereits ein Geh- und Radweg, dieser wird nun mit dem aktuellen Bauvorhaben bis zur Ortschaft Furtpoint verlängert.

Aktueller Stand

Die Asphaltierungsarbeiten sind abgeschlossen.

BEZIRK BRAUNAU

Radweg Pommer

B156 Lamprechtshausener Straße von km 41,430 bis km 42,850

Übersicht Abschnitte Baulos Pommer



Daten und Fakten

Bezirk: Braunau
Gemeinde: St. Georgen am Fillmannsbach, Eggelsberg
Bauloslänge: 1,5 km
Baubeginn: frühestens Herbst 2023

Projektbeschreibung

Im Zuge des Bestandsausbaus der B156 Lamprechtshausener Straße wird eine durchgängige Geh- und Radwegverbindung von St. Georgen am Fillmannsbach nach Gundertshausen (Gemeinde Eggelsberg) mit errichtet. Der erste Abschnitt (Pommer Nord) wurde bereits im Juni 2022 für den Verkehr freigegeben.

Aktueller Stand

Derzeit finden die Grundeinlöseverhandlungen statt. Baubeginn ist im Herbst 2023 vorgesehen.

Radweg Eisenbahnkreuzung Dietfurt Burgstall L1100 Hagenaustraße von km 0,000 bis km 0,700



Daten und Fakten

Bezirk: Braunau
Gemeinde: St. Peter am Hart
Bauloslänge: 820 m
Baubeginn: frühestens 2024

Projektbeschreibung

Der Radweg wird beim Umbau der Eisenbahnkreuzungen miterrichtet.

Aktueller Stand

Planungsphase: Das Einreichprojekt liegt vor.

BEZIRK GRIESKIRCHEN

Geh- und Radweg Jungreith

L1221 Daxbergstraße von km 9,956 bis km 10,682



Daten und Fakten

Gemeinde: St. Marienkirchen an der Polsenz
Bauloslänge: 726 m
Baubeginn: noch kein Baubeginn festgelegt

Projektbeschreibung

Zur Verbesserung der Verkehrssicherheit werden entlang der Daxbergstraße (L1221) auf einer Länge von 730 m ein Geh- und Radweg sowie eine Querungshilfe errichtet.

Aktueller Stand

Bau frühestens 2027 möglich.

BEZIRK LINZ-LAND

Radhaupttroute Leonding LILO – BA 1 entlang der LILO-Trasse



Daten und Fakten

Bezirke: Linz-Land, Linz-Stadt
Gemeinde: Leonding
Baubeginn: frühestens Oktober 2023

Projektbeschreibung

Ergebnis Variantenuntersuchung mit drei Varianten:
Abschnitt von Querungshilfe L1386 bis Steinkellnerstraße ca. 1,1 km unabhängig vom 4-gleisigen Westbahnausbau möglich. Trassenverordnung sowie materienrechtliche Bewilligungen sind erforderlich.

Aktueller Stand Ausarbeitung Einreichprojekt und Hochwasserabfluss-Simulation

Geh- und Radweg-Lückenschluss Thening-Breitbrunn

B133 Theninger Straße von km 3,895 bis km 4,460

L1227 Paschinger Straße von km D 8,410 bis km D 8,460



Daten und Fakten

Bezirk: Linz-Land
Gemeinde(n): Hörsching, Kirchberg-Thening
Bauloslänge: 640 m
Baubeginn: frühestens 2024

Projektbeschreibung

Auf Wunsch der betroffenen Gemeinden soll der Lückenschluss der bestehenden Geh- und Radwegtrasse zwischen der Gemeinde Kirchberg-Thening, Ortsteil Niederfeld und der Marktgemeinde Hörsching, Ortsteil Breitenbrunn in Angriff genommen werden.

Aktueller Stand Die Planungsarbeiten sind im Laufen.

Verlängerung Geh- und Radweg L1390 L1390 Kürnbergstraße von km 10,250 bis km 10,720



Daten und Fakten

Bezirk:	Linz-Land
Gemeinde:	Pasching
Bauloslänge:	470 m
Baubeginn:	frühestens 2024

Projektbeschreibung

Das Baulos bildet den Lückenschluss in der bestehenden Radwegverbindung zwischen Pasching und der L1390a Kürnbergstraße-Ausüstung. Es soll hier der bestehende Gehsteig welcher eine durchschnittliche Breite von 1,70 m aufweist, für den künftigen Geh- und Radweg auf eine Breite von 2,60 m und einem Trenngrün ausgebaut werden.

Aktueller Stand

Die Planungsarbeiten sind im Laufen.

MAGISTRAT LINZ

Geh- & Radweg Linz - Margarethen B129 Eferdinger Straße von km 0,400 bis km 3,638



Daten und Fakten

Bezirk:	Linz-Stadt
Gemeinde:	Linz
Bauloslänge:	ca. 3,2 km
Baubeginn:	frühestens 2024

Projektbeschreibung

Durch die Schaffung eines baulich von der Hauptfahrbahn abgetrennten Geh- und Radweges wird eine Erhöhung der Verkehrssicherheit für Radfahrende und Fußgehende angestrebt. Darüber hinaus soll durch die geplante Maßnahme eine weitere Attraktivierung des Alltags- und Ausflugsradverkehrs im Abschnitt von der Nibelungenbrücke bis Margarethen erfolgen. Durch den Anschluss an das innerstädtische Radwegenetz soll der nichtmotorisierte Individualverkehr in Linz weiter gestärkt werden, da diese Form der aktiven Mobilität besonders nachhaltig, klimafreundlich, lärmarm und gesundheitsfördernd ist.

Aktueller Stand

Das Einreichprojekt liegt vor, Materienrechte sind beantragt.

BEZIRK RIED

Geh- und Radweg Wiesenberger

L1109 Mörschwanger Straße km 10,038 bis km 11,155



Daten und Fakten

Bezirk: Ried
Gemeinden: Mörschwang, Reichersberg
Bauloslänge: 1,1 km
Baubeginn: Sommer 2023

Projektbeschreibung

Die neue Geh- und Radwegverbindung an der L1109 Mörschwanger Straße verbindet die beiden Gemeinden Mörschwang und Reichersberg.

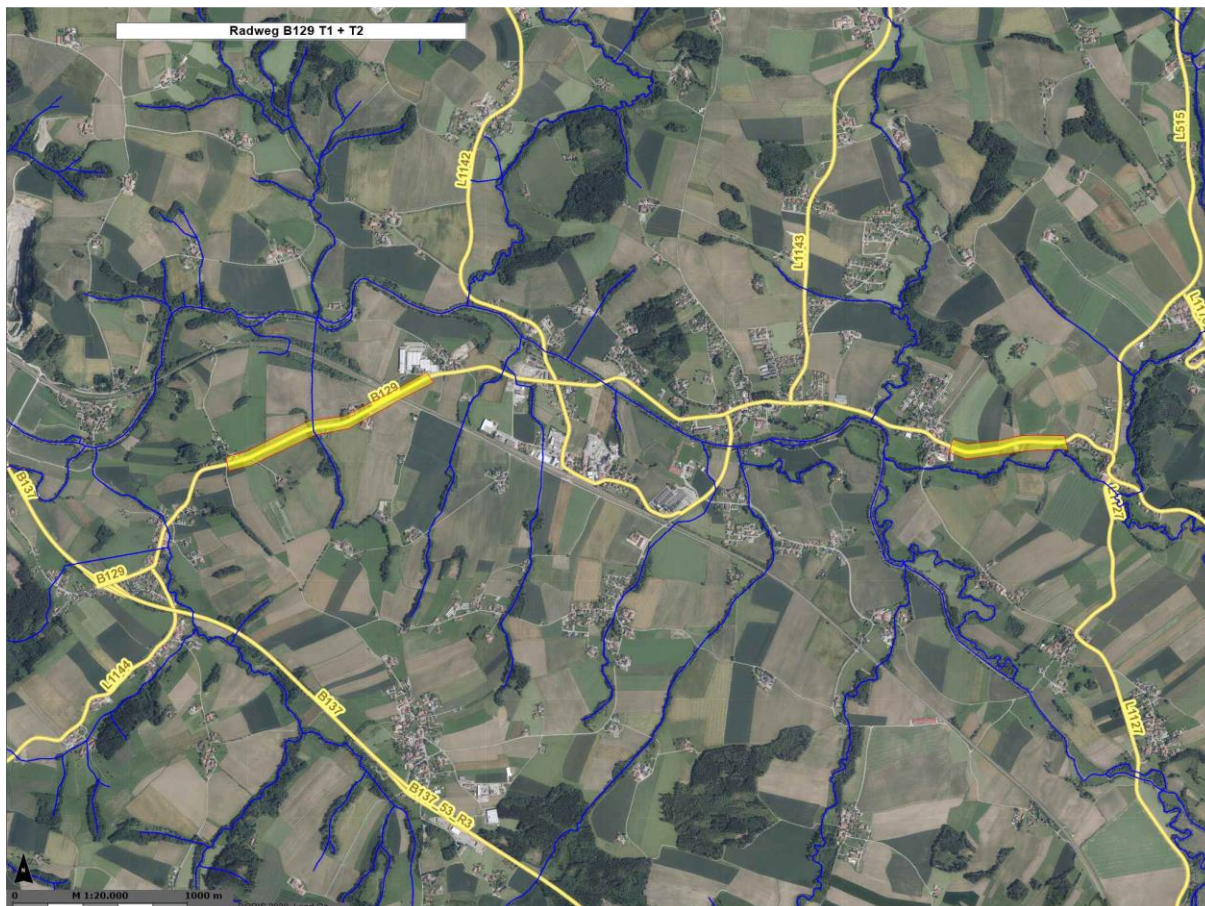
Aktueller Stand

Die Vorbereitungen für die Grundeinlöse-Verhandlungen laufen.

BEZIRK SCHÄRDING

Radweg B129 T1 und T2

B129 Eferdinger Straße von km 65,300 bis km 66,500 + von km 69,450 bis km 70,900



Daten und Fakten

Bezirk: Schärding
Gemeinden: Taufkirchen an der Pram, Diersbach, St. Florian am Inn
Bauloslänge: T1: 700 m + T2: 1,3 km
Baubeginn: frühestens 2024

Aktueller Stand

Die Grobplanung liegt vor. Die Anrainerbesprechung fand im Frühjahr statt und das Wasserrecht wurde eingereicht.

BEZIRK STEYR-LAND

Geh- und Radweg Wolfern

L564 Wolfener Straße von km 22,040 bis km 23,050



Daten und Fakten

Bezirk:	Steyr-Land
Gemeinde:	Wolfern
Bauloslänge:	1,10 km
Baubeginn:	frühestens 2024

Projektbeschreibung

Auf Wunsch der Gemeinde Wolfern soll der größtenteils bereits vorhandene Gehsteig im Ortskern entlang der L564 Wolfener Straße auf einen Geh- und Radweg inkl. Trenngrün ausgebaut werden.

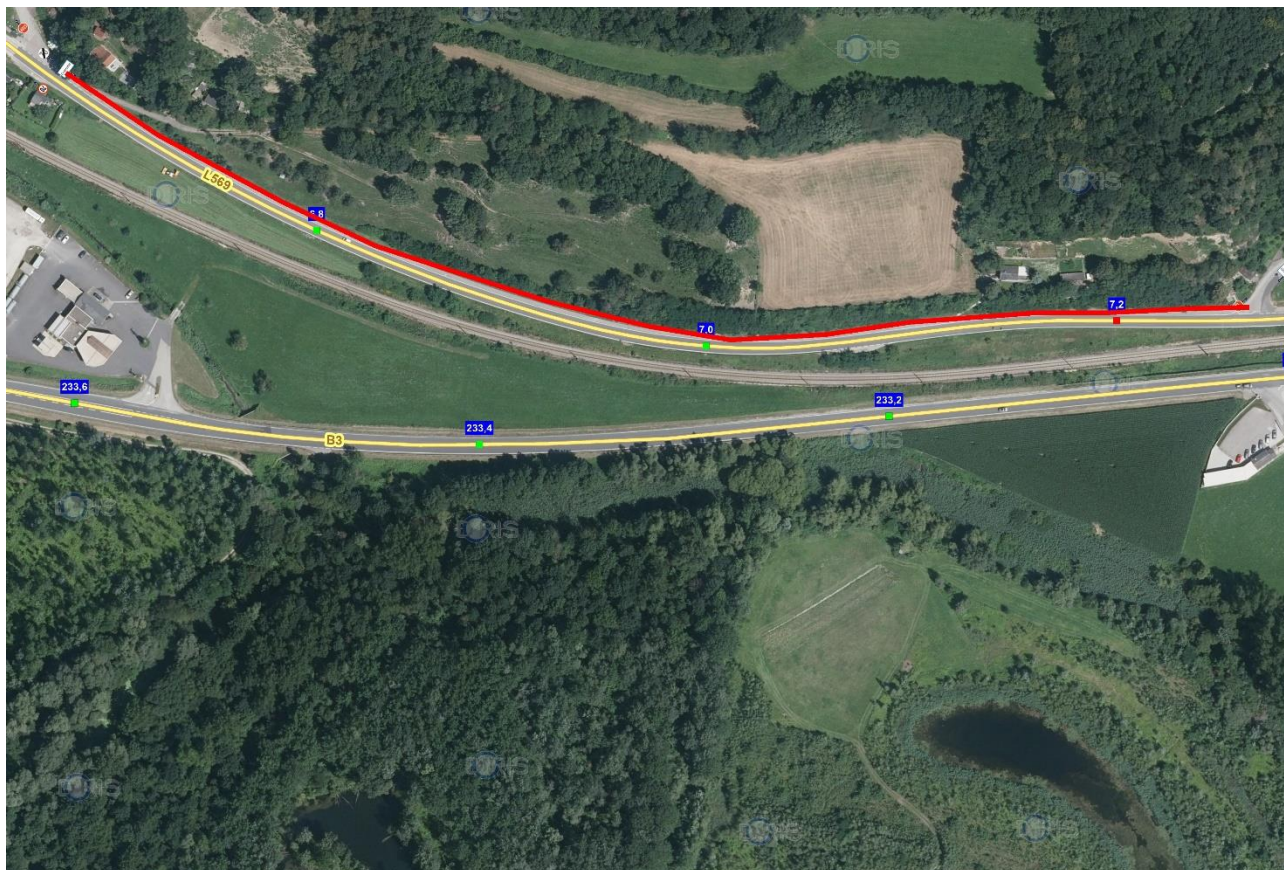
Aktueller Stand

Die Planungsarbeiten sind im Laufen.

BEZIRK URFAHR-UMGEBUNG

Radhaupttroute Bauerberg

L569 Pleschinger Straße von km 6,650 bis km 7,260



Daten und Fakten

Bezirk: Urfahr-Umgebung
Gemeinde: Steyregg
Bauloslänge: 670 m
Baubeginn: frühestens 2024

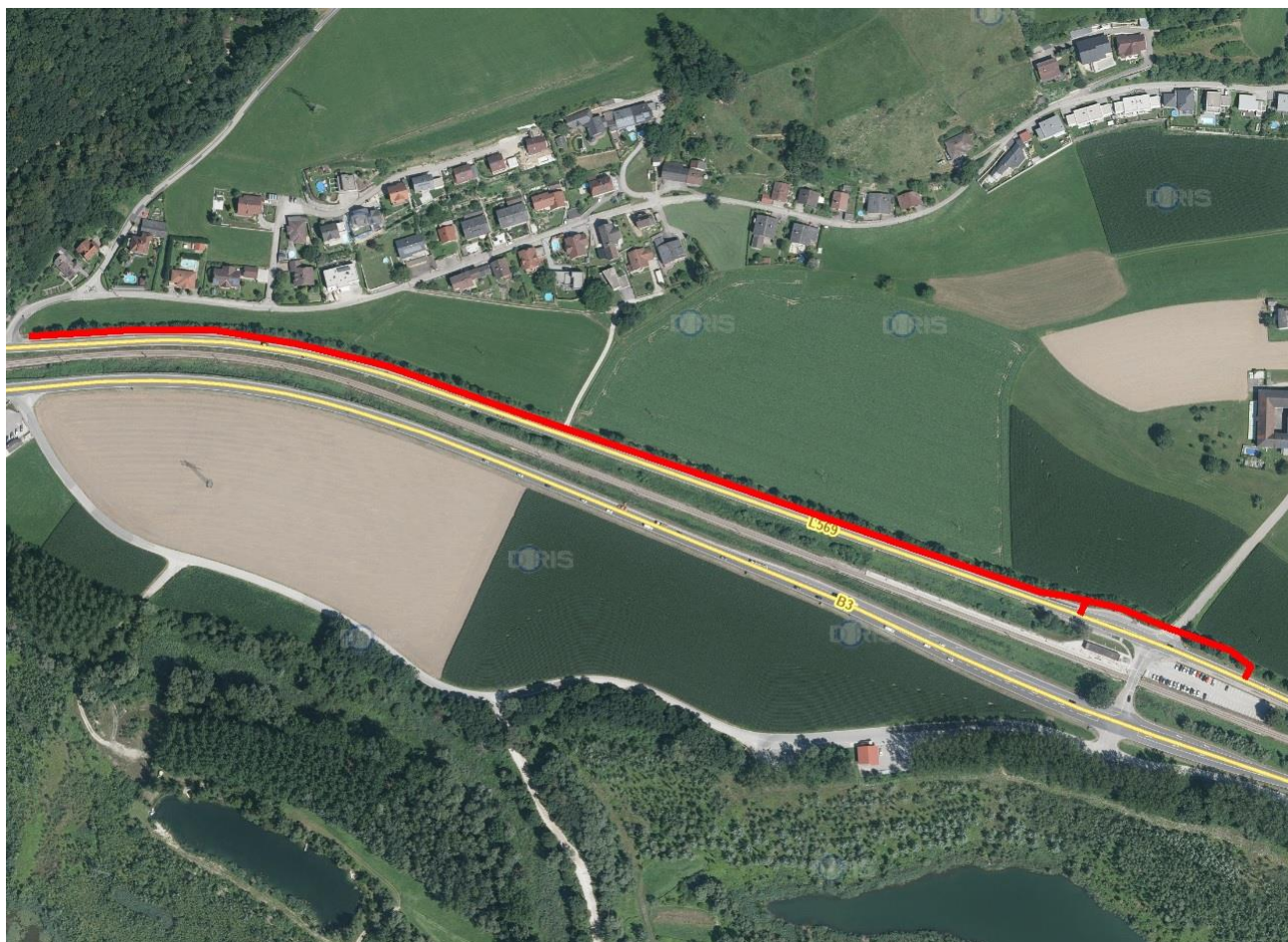
Projektbeschreibung

Abschnitt 1: Linzer Straße zu Ortstafel, Abschnitt 2: Ortstafel bis Bauerberg, Abschnitt 3: Kreuzungsbereich Pulgarn. Die Realisierung ist abhängig von einem durch die Gemeinde Steyregg unterfertigten Finanzierungsübereinkommen. Mögliche Förderungsmöglichkeiten sind zurzeit in Ausarbeitung.

Aktueller Stand

Planungsphase: Die Ergebnisse der geologischen Voruntersuchung liegen vor.

Radhauptroute Steyregg-Pulgarn (Abschnitt 3) L569 Pleschinger Straße von km 7,260 bis km 8,200



Daten und Fakten

Bezirk: Urfahr-Umgebung
Gemeinde: Steyregg
Bauloslänge: 940 m
Baubeginn: frühestens 2024

Projektbeschreibung

Ein Teil des Gesamtprojekts wird als Radhauptroute Bauerberg bzw. Kreuzungsumbau Pulgarn vorgezogen. Projektziel ist eine Umsetzung des Kreuzungsbereiches Pulgarn 2024.

Aktueller Stand

Planungsphase: Einreichprojekt eines Teilbereiches von Abschnitt 3 ist in Erstellung.

Radhauptroute Linzerberg

B125 Prager Straße von km 10,300 bis km 11,653



Daten und Fakten

Bezirk: Urfahr-Umgebung,
Gemeinde(n): Engerwitzdorf, Gallneukirchen
Bauloslänge: 1,55 km
Baubeginn: frühestens 2024

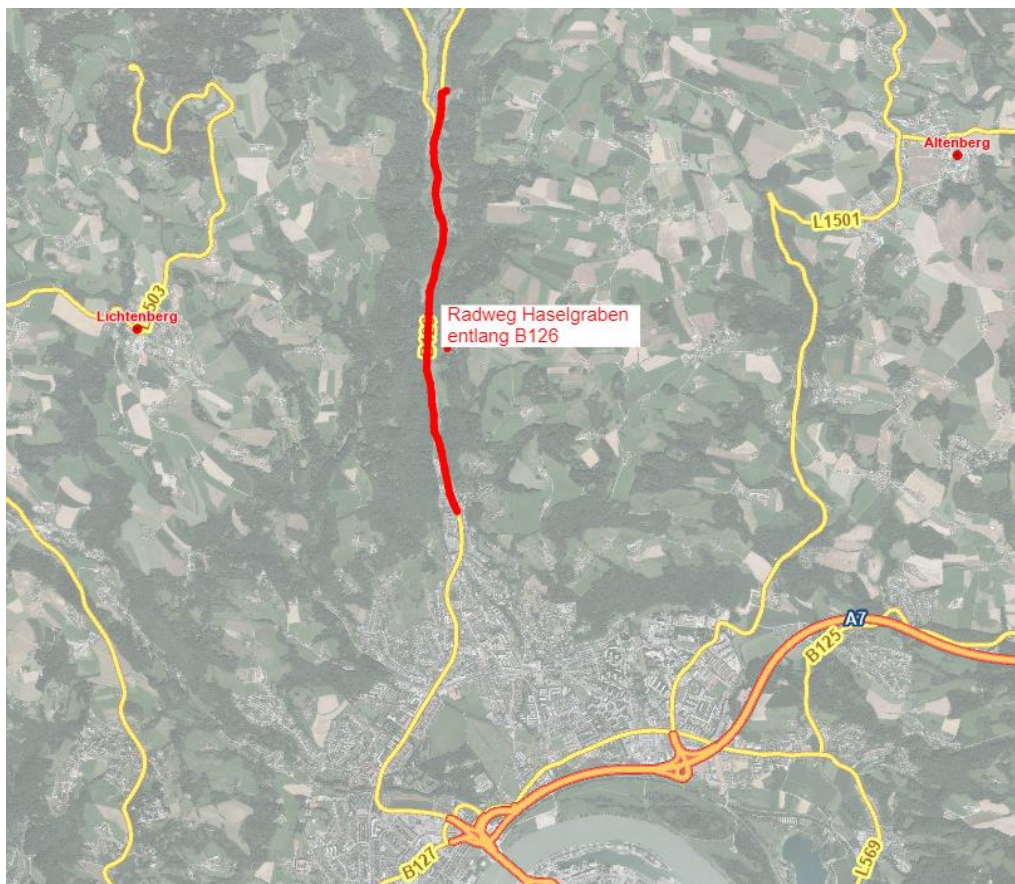
Projektbeschreibung

Die Radhauptroute von Linz nach Gallneukirchen ist Teil des Gesamtverkehrskonzeptes (2012 vorgestellt) des Landes OÖ für den Großraum Linz. Um das Ziel der Erhöhung des Alltagsradverkehrs zu erreichen, müssen attraktive Radrouten geschaffen werden, auf denen ohne Umwege die täglichen Ziele erreicht werden können. Im Gesamtverkehrskonzept für den Großraum Linz (GVK) sind mehrere Radverkehrsmaßnahmen, darunter auch jene von Gallneukirchen, dafür vorgesehen. Mit dem Radhaupttroutennetz, das sternförmig mit insgesamt neun Radhaupttrouten aus den Umlandgemeinden nach Linz führen soll, ist eine neue Qualität in der Umsetzung von direkten, schnellen und komfortablen Radrouten festgelegt worden. Parallel zum Verlauf der künftigen Stadtbahn wird die Einreichplanung des Abschnittes Linzerberg weiterverfolgt.

Aktueller Stand Planungsphase: Einreichprojekt ist in Erstellung.

Radweg Haselgraben

B126 Leonfeldener Straße von km 3,600 bis km 7,200



Daten und Fakten

Bezirk(e):	Linz-Stadt, Urfahr-Umgebung
Gemeinde(n):	Altenberg bei Linz, Linz
Bauloslänge:	3,85 km
Baubeginn:	noch nicht abschätzbar

Projektbeschreibung

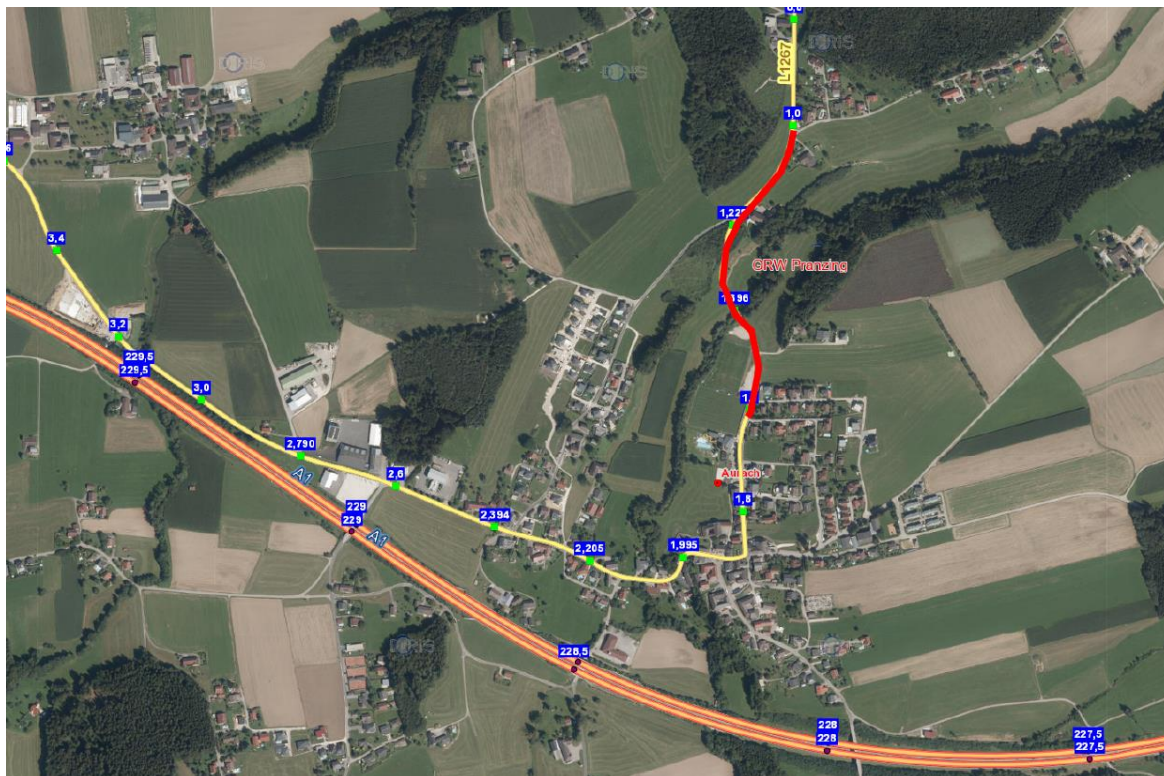
Entlang der B126 gibt es kein Radfahr-Angebot. Der Streckenabschnitt ist wegen des hohen Verkehrsaufkommens und des hohen LKW- Anteils für die Radfahrer äußerst unattraktiv. Eine zukünftige Radwegverbindung im Haselgraben ist somit eine wichtige Ergänzung zum Gesamtverkehrskonzept des Landes OÖ für den Großraum Linz. Um das Ziel der Erhöhung des Alltagsradverkehrs zu erreichen, müssen attraktive Radrouten geschaffen und ausgebaut bzw. verlängert werden, auf denen ohne Umwege die täglichen Ziele erreicht werden können.

Aktueller Stand

Planungsphase: Machbarkeitsstudie mit Mitte 2023 abgeschlossen.

BEZIRK VÖCKLABRUCK

Geh- und Radweg Pranzing L1267 Auracher Straße von km 1,000 bis km 1,638



Daten und Fakten

Bezirk:	Vöcklabruck
Gemeinde:	Aurach am Hongar
Bauloslänge:	600 m
Baubeginn:	frühestens ab 2024

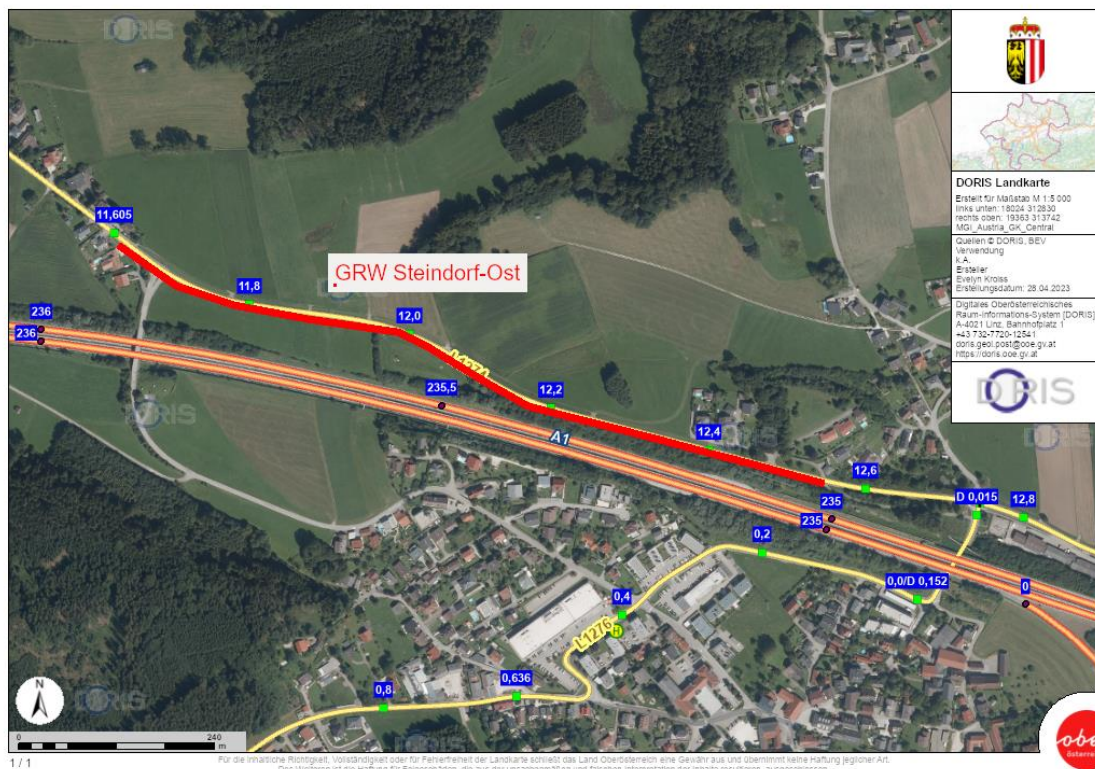
Projektbeschreibung

Damit die Bewohner des Ortsteil Pranzing die Freizeitanlagen der Gemeinde Aurach am Hongar fußläufig oder per Rad erreichen können, soll entlang der L1267 Auracher Straße ein Geh- und Radweg errichtet werden.

Aktueller Stand

Die Finanzierungsbestätigung liegt bei der Gemeinde. Die Umsetzung des Projekts wird in drei Bauetappen geplant.

Geh- und Radweg Steindorf – Ost L1274 Gamerner Straße von km 11,700 bis km 12,545



Daten und Fakten

Bezirk: Vöcklabruck
Gemeinde: Seewalchen
Bauloslänge: 850 m
Baubeginn: frühesten 2024

Projektbeschreibung

Um das Radwegenetz in der Marktgemeinde Seewalchen weiter auszubauen, ist als nächster Schritt die Errichtung des Geh- und Radweges im Bereich Steindorf-Ost vorgesehen. Ziel ist, dass künftig eine durchgehende Radwegverbindung bis zur Gemeindegrenze Gampern zur Verfügung steht.

Aktueller Stand

Die Einreichplanung ist abgeschlossen. Aktuell laufen die Vorbereitungen für die Grundeinlöse.



Straßeninformationszentrale des Landes Oberösterreich

Amt der Oö. Landesregierung
Direktion Straßenbau und Verkehr
Abteilung Straßenneubau und -erhaltung
Bahnhofplatz 1, 4021 Linz

E-Mail: ooe-strasseninfo.post@ooe.gv.at

Internet: <http://www.land-oberoesterreich.gv.at/strasseninfo.htm>

Fotos und Grafiken: Land Oö. Abteilungen Straßenneubau und -erhaltung, Verkehr und Gesamtverkehrsplanung und Öffentlicher Verkehr, DORIS
Stand: Mai 2023



Alle aktuellen Straßenbaumaßnahmen in Oberösterreich finden Sie unter www.land-oberoesterreich.gv.at/strasseninfo oder durch Scannen des QR-Codes.

Vorbehaltlich Satzfehler, Änderungen und Irrtümer. Informationen zum Datenschutz finden Sie unter: <https://www.land-oberoesterreich.gv.at/datenschutz.htm>.