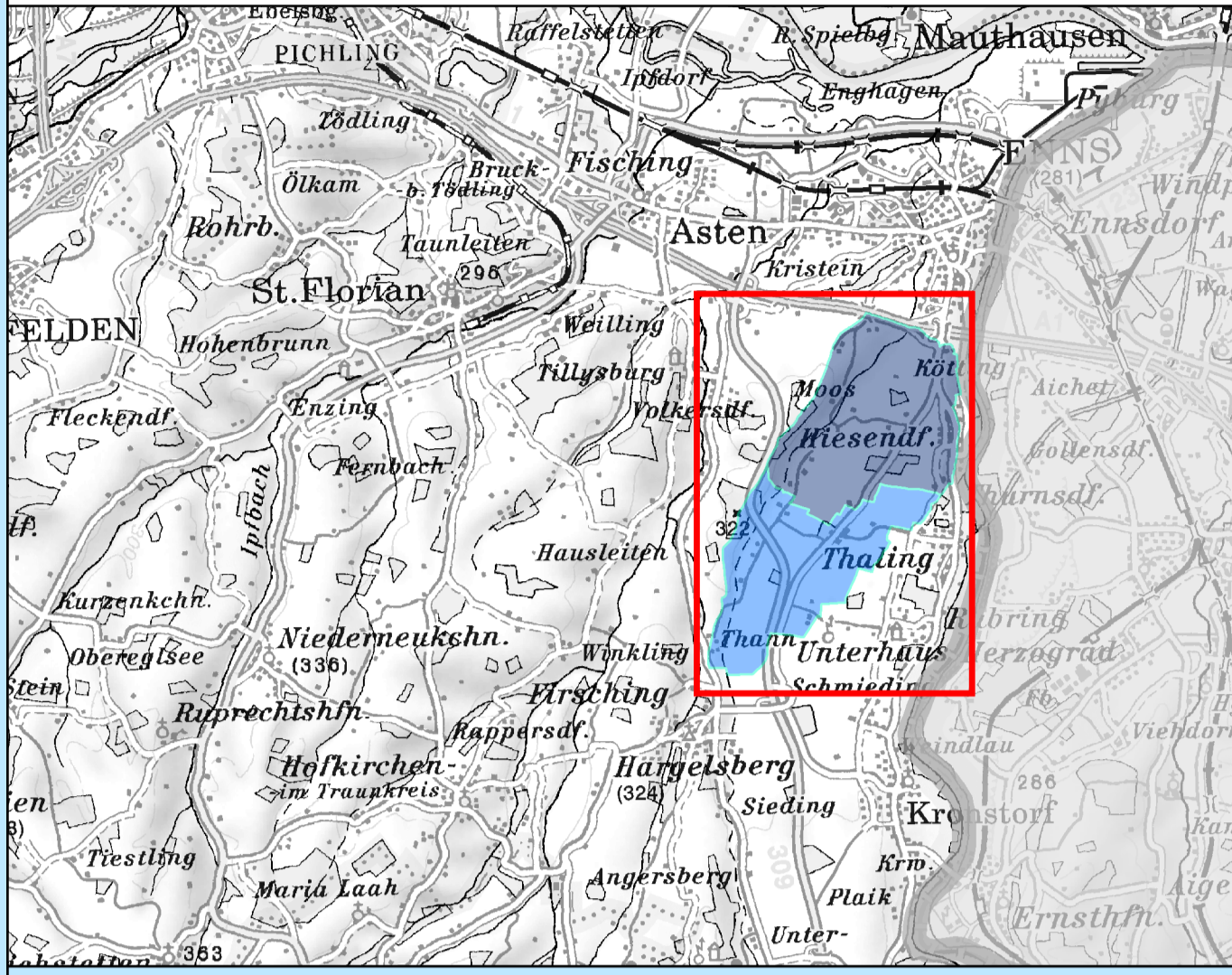




**Detailkarte (Maßstab 1:5000)
Grundwasserschongebietsverordnung Enns**

Anlage 2
der Verordnung des Landeshauptmanns
von Oberösterreich zum Schutz der
Wasserversorgungsanlage der Gemeinde Enns
(LGBl. Nr. 46 / 2014)



Legende

Wasserschongebiet
Enns (Kernzone)

Wasserschongebiet
Enns (Randzone)

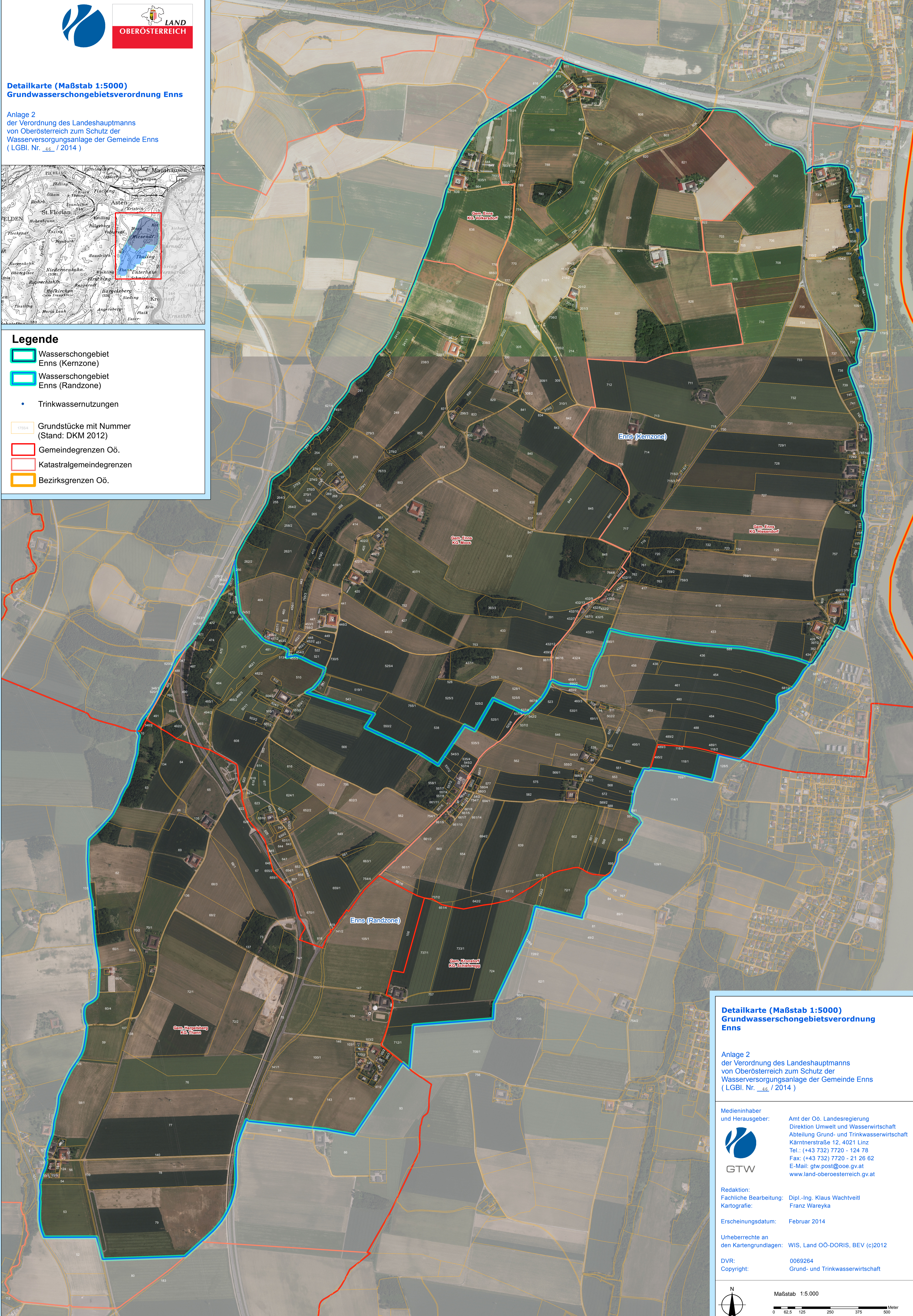
• Trinkwassernutzungen

Grundstücke mit Nummer
(Stand: DKM 2012)

Gemeindegrenzen Oö.

Katastralgemeindegrenzen

Bezirksgrenzen Oö.



**Detailkarte (Maßstab 1:5000)
Grundwasserschongebietsverordnung
Enns**

Anlage 2
der Verordnung des Landeshauptmanns
von Oberösterreich zum Schutz der
Wasserversorgungsanlage der Gemeinde Enns
(LGBl. Nr. 46 / 2014)

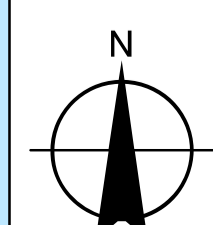
Medieninhaber
und Herausgeber: Amt der Oö. Landesregierung
Direktion Umwelt und Wasserwirtschaft
Abteilung Grund- und Trinkwasserwirtschaft
Kärntnerstraße 12, 4021 Linz
Tel.: (+43 732) 7720 - 124 78
Fax: (+43 732) 7720 - 21 26 62
E-Mail: gtw.post@ooe.gv.at
www.land-oberoesterreich.gv.at

Redaktion:
Fachliche Bearbeitung: Dipl.-Ing. Klaus Wachtveitl
Kartografie: Franz Wareyka

Erscheinungsdatum: Februar 2014

Urheberrechte an
den Kartgrundlagen: WIS, Land OÖ-DORIS, BEV (c)2012

DVR: 0069264
Copyright: Grund- und Trinkwasserwirtschaft



Maßstab 1:5.000

