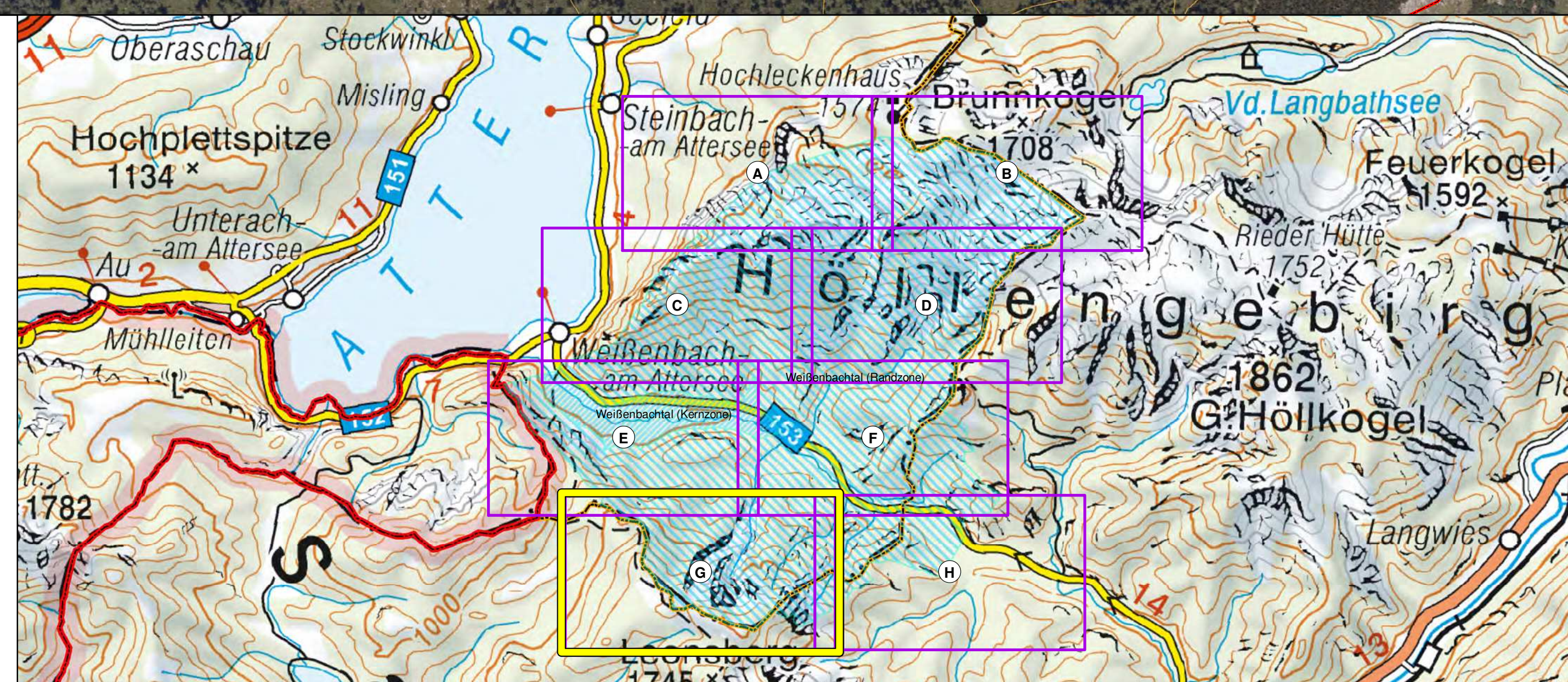




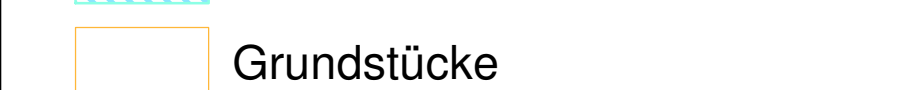




Bearbeitung: Abteilung Wasserwirtschaft
 Datum: November 2018

Quellen:
 BEV (Stand 01.10.2017)
 DORIS (Orthofotos)



Legende

Regionalprogramm Porengrundwasser ZONENART

-  Regionalprogramm - Kernzone
-  Regionalprogramm - Randzone
-  Grundstücke
-  Katastralgemeindegrenzen
-  Gemeindegrenzen
-  Bezirksgrenzen
-  Landesgrenze



Regionalprogramm Weißenbachtal Detailkarte G

Anlage 8
 zur Verordnung des Landeshauptmanns
 von Oberösterreich, mit der das
 Regionalprogramm Weißenbachtal zum Schutz
 von oberflächennahem Porengrundwasser
 für die Trinkwassernutzung erlassen wird
 (Regionalprogramm Weißenbachtal)