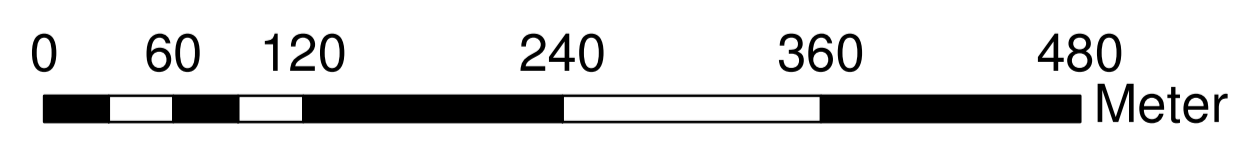
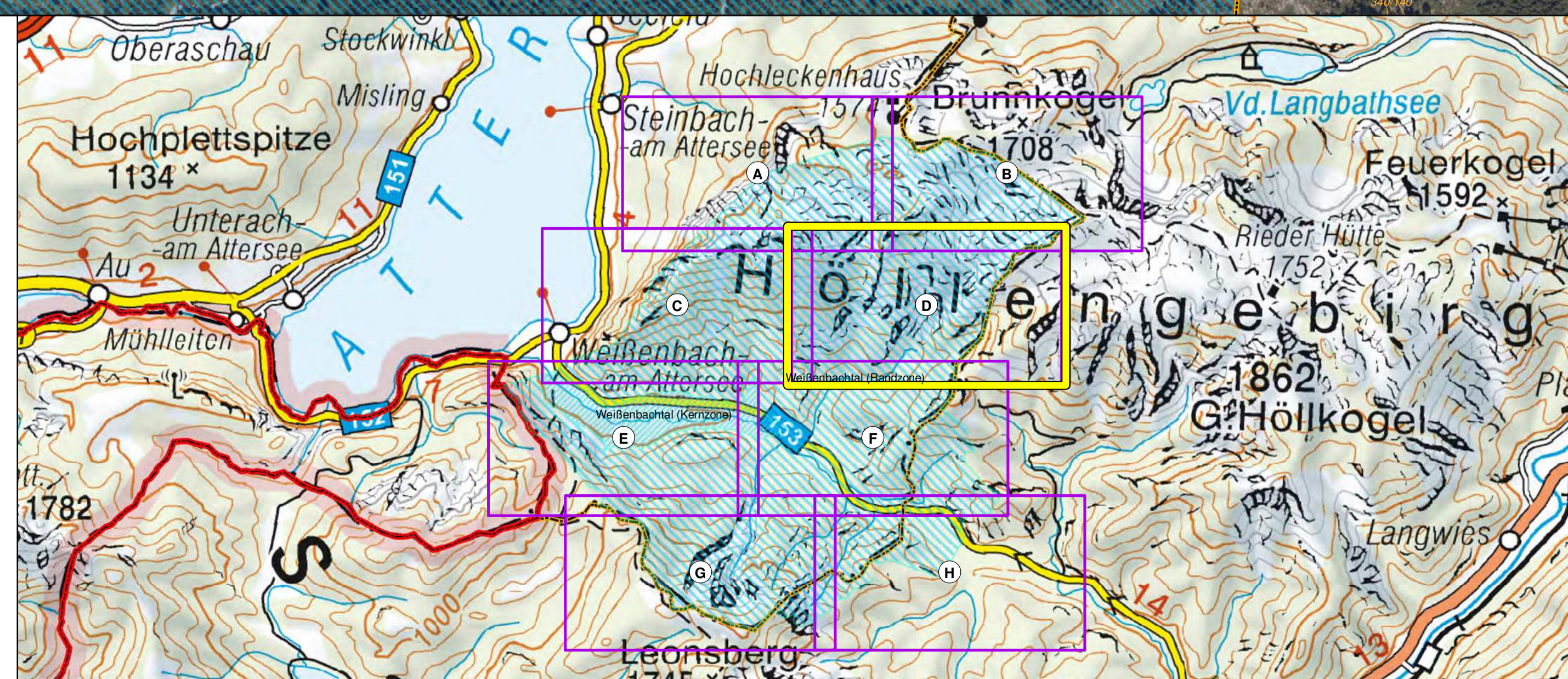


Maßstab 1:3.500



Bearbeitung: Abteilung Wasserwirtschaft  
Datum: November 2018

Quellen:  
BEV (Stand 01.10.2017)  
DORIS (Orthofotos)



### Legende

#### Regionalprogramm Porengrundwasser ZONENART

- Regionalprogramm - Kernzone
- Regionalprogramm - Randzone
- Grundstücke
- Katastralgemeindengrenzen
- Gemeindegrenzen
- Bezirksgrenzen
- Landesgrenze



### Regionalprogramm Weißenbachtal Detailkarte D

Anlage 5  
zur Verordnung des Landeshauptmanns  
von Oberösterreich, mit der das  
Regionalprogramm Weißenbachtal zum Schutz  
von oberflächennahem Porengrundwasser  
für die Trinkwassernutzung erlassen wird  
(Regionalprogramm Weißenbachtal)