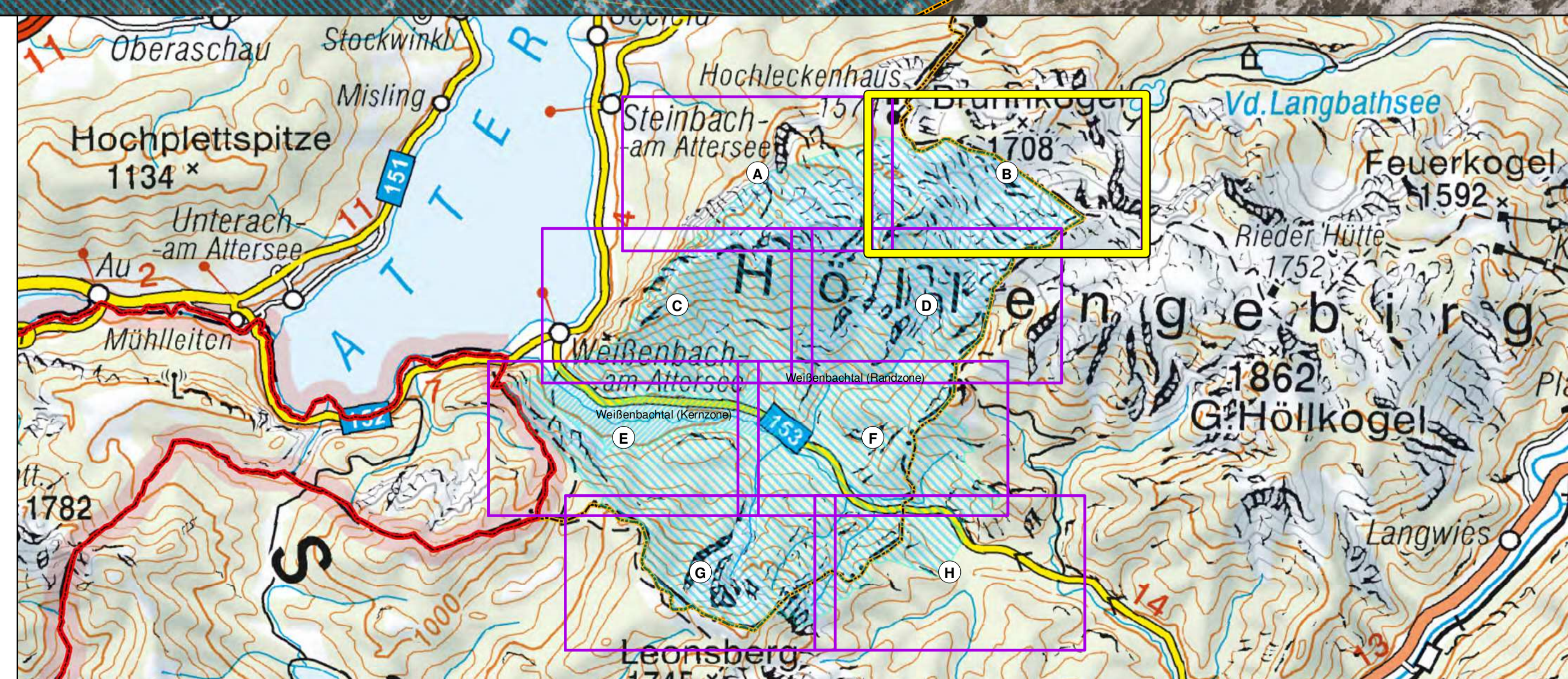


Bearbeitung: Abteilung Wasserwirtschaft
 Datum: November 2018

Quellen:
 BEV (Stand 01.10.2017)
 DORIS (Orthofotos)



Legende

Regionalprogramm Porengrundwasser ZONENART

- Regionalprogramm - Kernzone
- Regionalprogramm - Randzone
- Grundstücke
- Katastralgemeindengrenzen
- Gemeindegrenzen
- Bezirksgrenzen
- Landesgrenze



Regionalprogramm Weissenbachtal Detailkarte B

Anlage 3
 zur Verordnung des Landeshauptmanns
 von Oberösterreich, mit der das
 Regionalprogramm Weissenbachtal zum Schutz
 von oberflächennahem Porengrundwasser
 für die Trinkwassernutzung erlassen wird
 (Regionalprogramm Weissenbachtal)