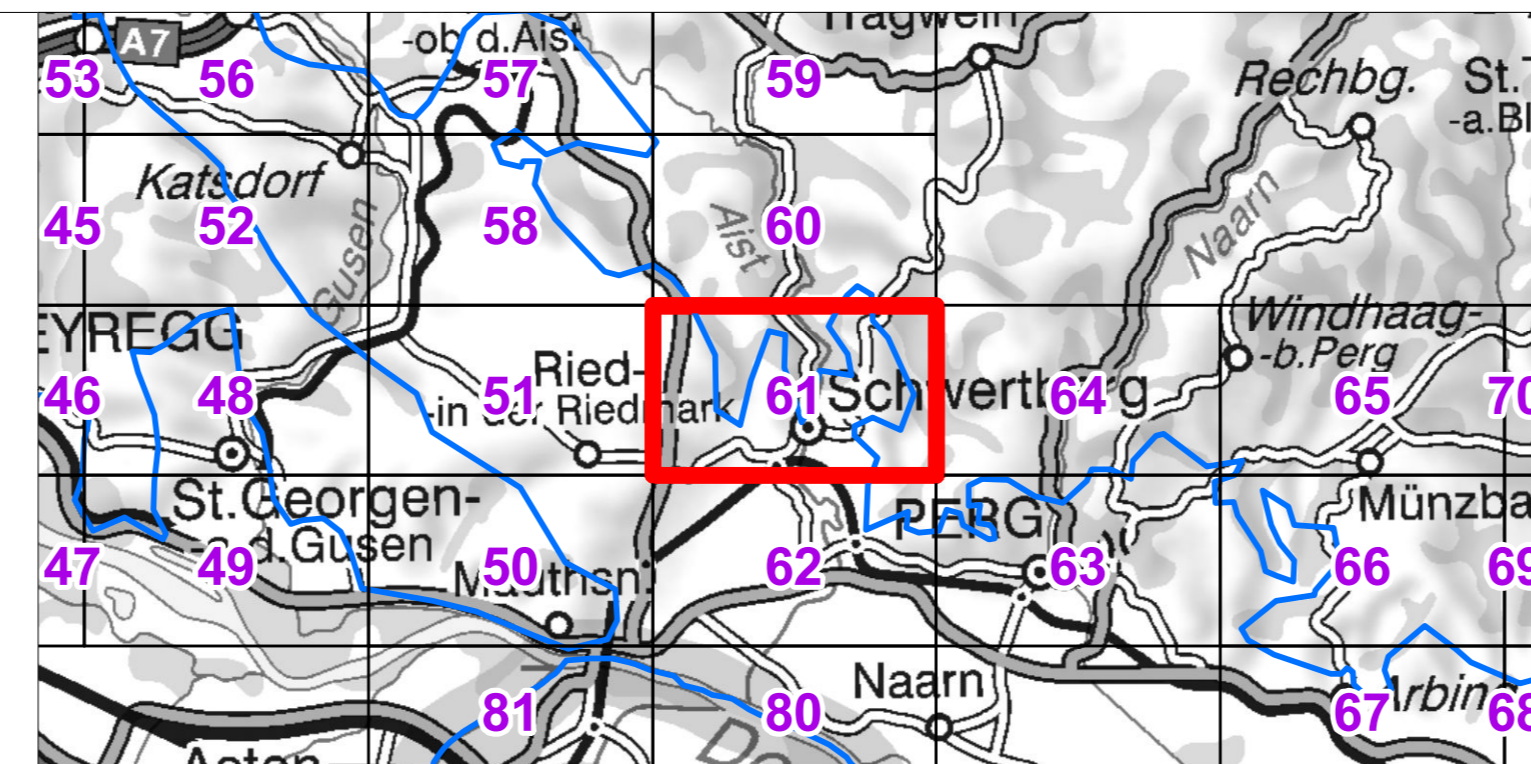




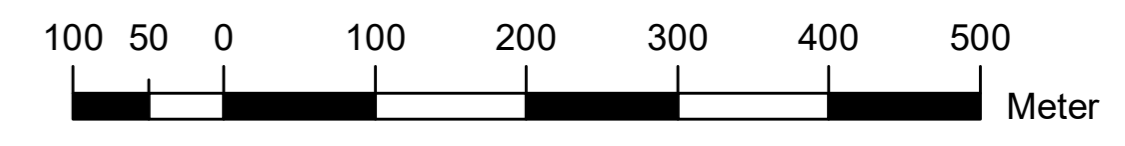
**Regionalprogramm
„Trinkwasserversorgung aus
Tiefengrundwassern“**

Anlage 61 zur Verordnung des Landeshauptmannes von
Oberösterreich zum Schutz der Tiefengrundwässer zur
Trinkwasserversorgung

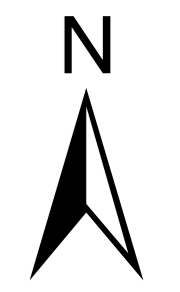


ZEICHENERKLÄRUNG

- Grenze Regionalprogramm
- Grundstücke



1:5.000



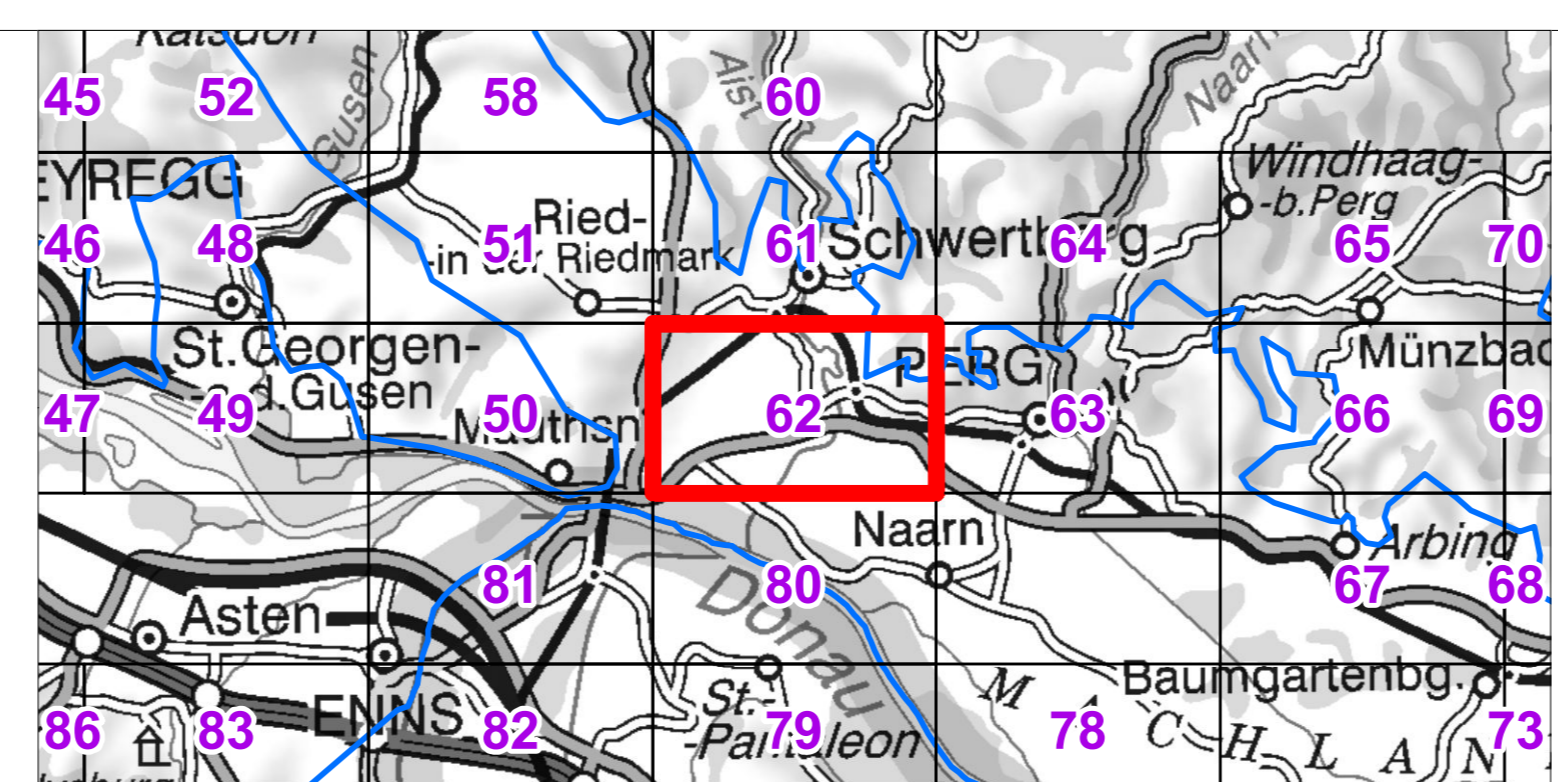
Bearbeitung: Abt. Anlagen-, Umwelt- und Wasserrecht
Datum: September 2019
Quellen: Land OO, BEV (Stand 1.10.2018)





**Regionalprogramm
„Trinkwasserversorgung aus
Tiefengrundwassern“**

Anlage 62 zur Verordnung des Landeshauptmannes von
Oberösterreich zum Schutz der Tiefengrundwässer zur
Trinkwasserversorgung



ZEICHENERKLÄRUNG

- Grenze Regionalprogramm
- Grundstücke

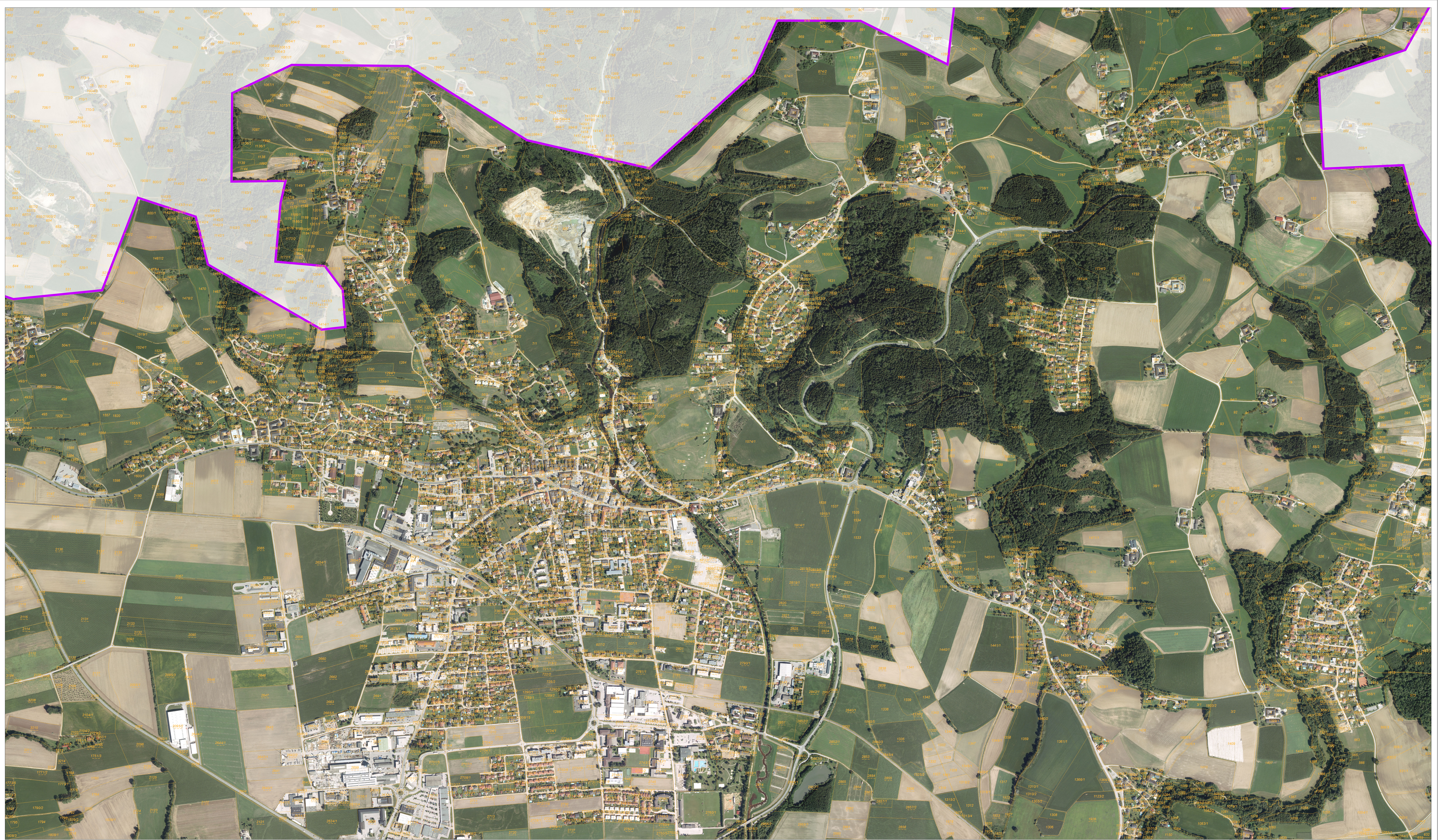


1:5.000



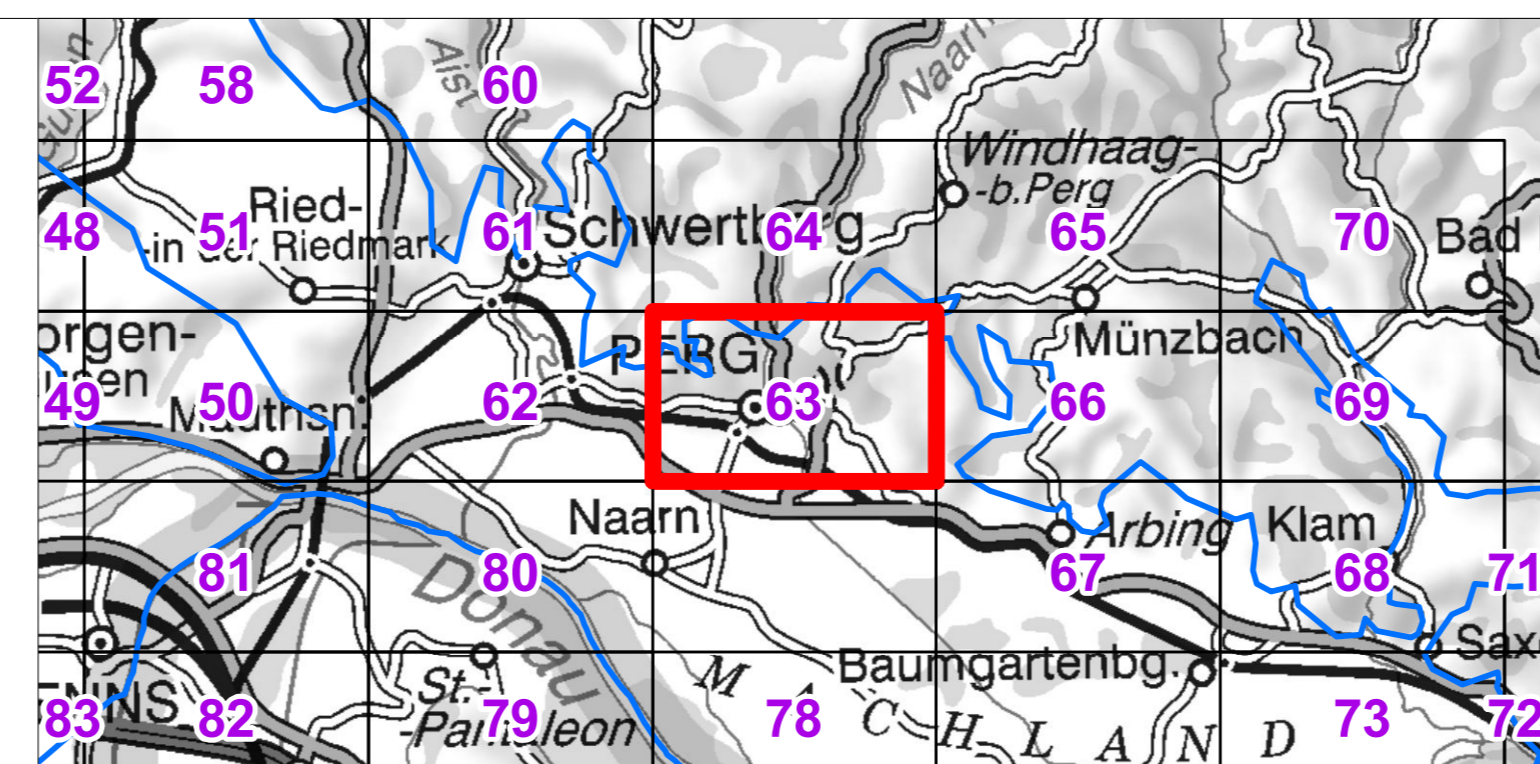
Bearbeitung: Abt. Anlagen-, Umwelt- und Wasserrecht
Datum: September 2019
Quellen: Land OO, BEV (Stand 1.10.2018)





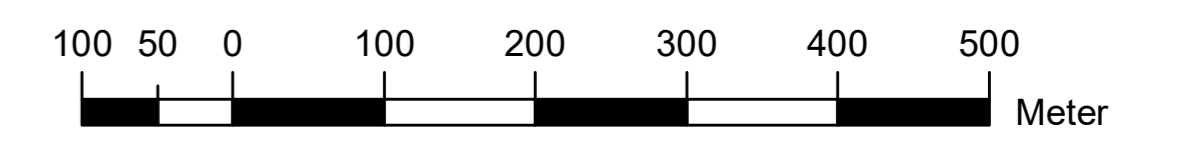
**Regionalprogramm
„Trinkwasserversorgung aus
Tiefengrundwassern“**

Anlage 63 zur Verordnung des Landeshauptmannes von
Oberösterreich zum Schutz der Tiefengrundwässer zur
Trinkwasserversorgung



ZEICHENERKLÄRUNG

- Grenze Regionalprogramm
- Grundstücke



1:5.000



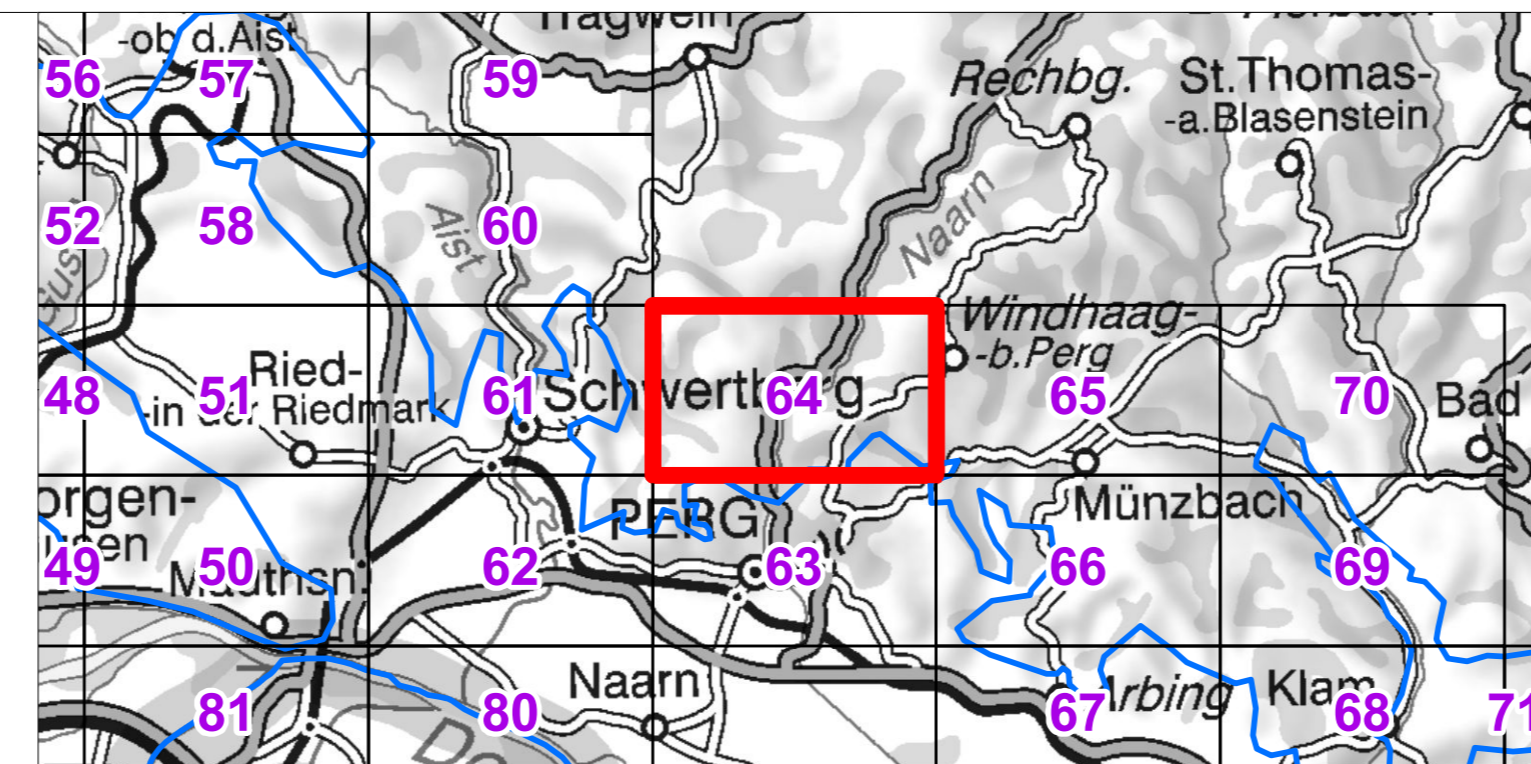
Bearbeitung: Abt. Anlagen-, Umwelt- und Wasserrecht
Datum: September 2019
Quellen: Land OO, BEV (Stand 1.10.2018)





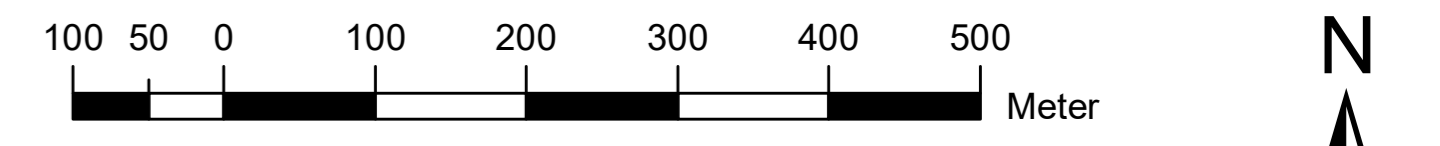
**Regionalprogramm
„Trinkwasserversorgung aus
Tiefengrundwassern“**

Anlage 64 zur Verordnung des Landeshauptmannes von
Oberösterreich zum Schutz der Tiefengrundwässer zur
Trinkwasserversorgung

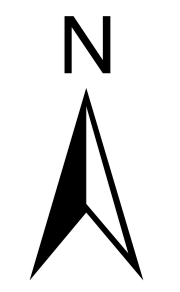


ZEICHENERKLÄRUNG

- Grenze Regionalprogramm
- Grundstücke

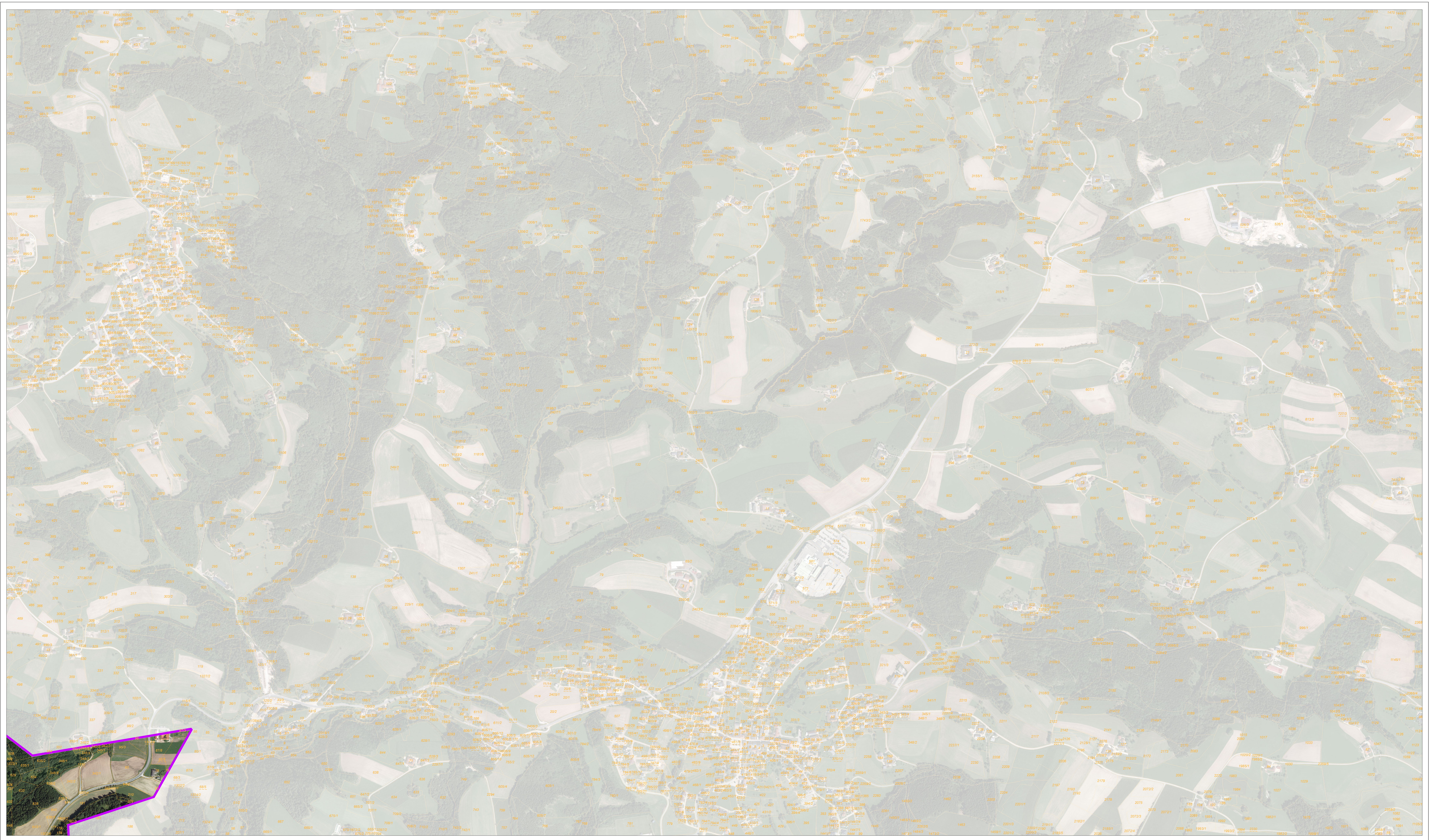


1:5.000



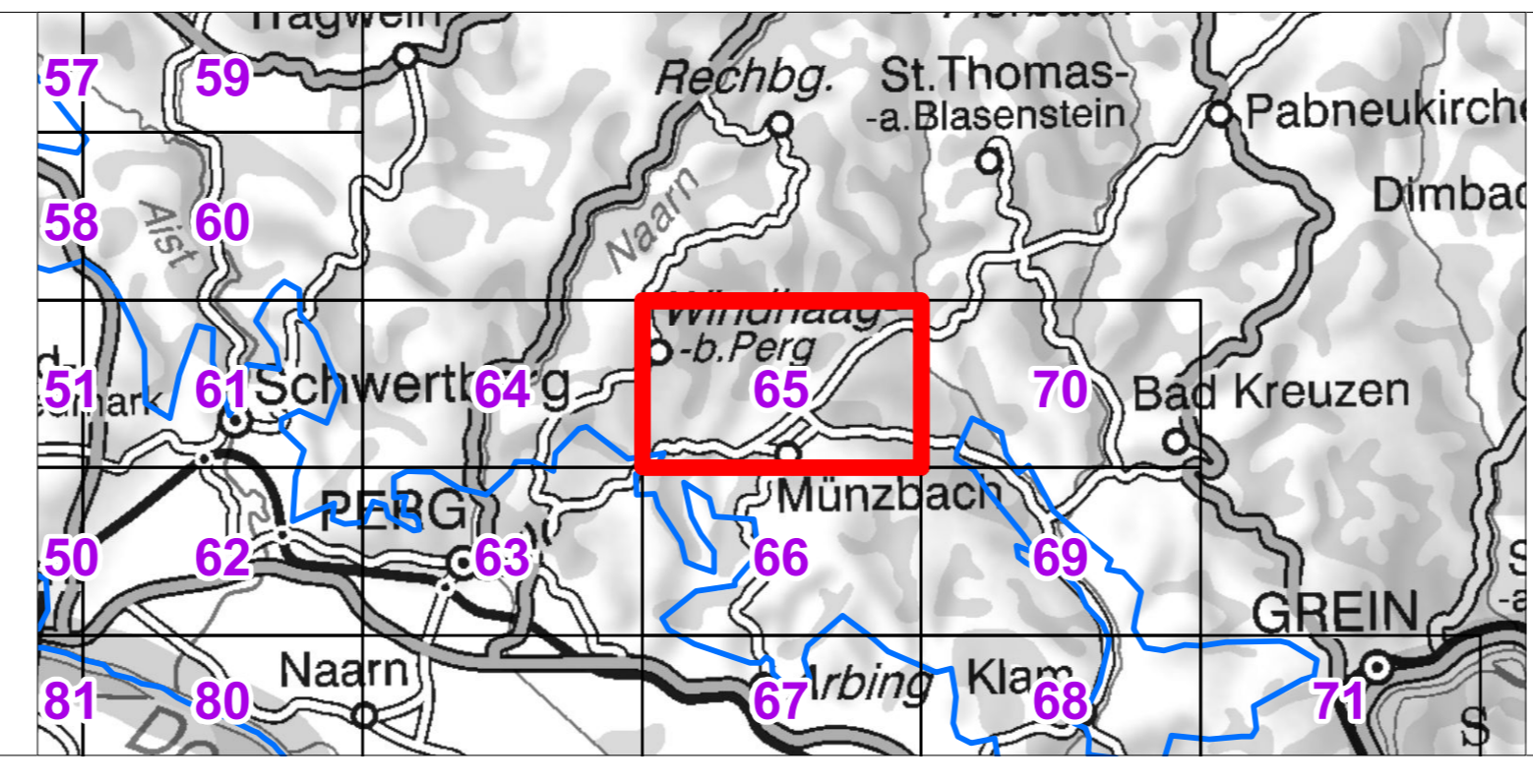
Bearbeitung: Abt. Anlagen-, Umwelt- und Wasserrecht
Datum: September 2019
Quellen: Land OO, BEV (Stand 1.10.2018)





**Regionalprogramm
„Trinkwasserversorgung aus
Tiefengrundwässern“**

Anlage 65 zur Verordnung des Landeshauptmannes von
Oberösterreich zum Schutz der Tiefengrundwässer zur
Trinkwasserversorgung



ZEICHENERKLÄRUNG

- Grenze Regionalprogramm
- Grundstücke

0 100 200 300 400 500
Meter

1:5.000

N

Bearbeitung: Abt. Anlagen-, Umwelt- und Wasserrecht
Datum: September 2019
Quellen: Land OO, BEV (Stand 1.10.2018)