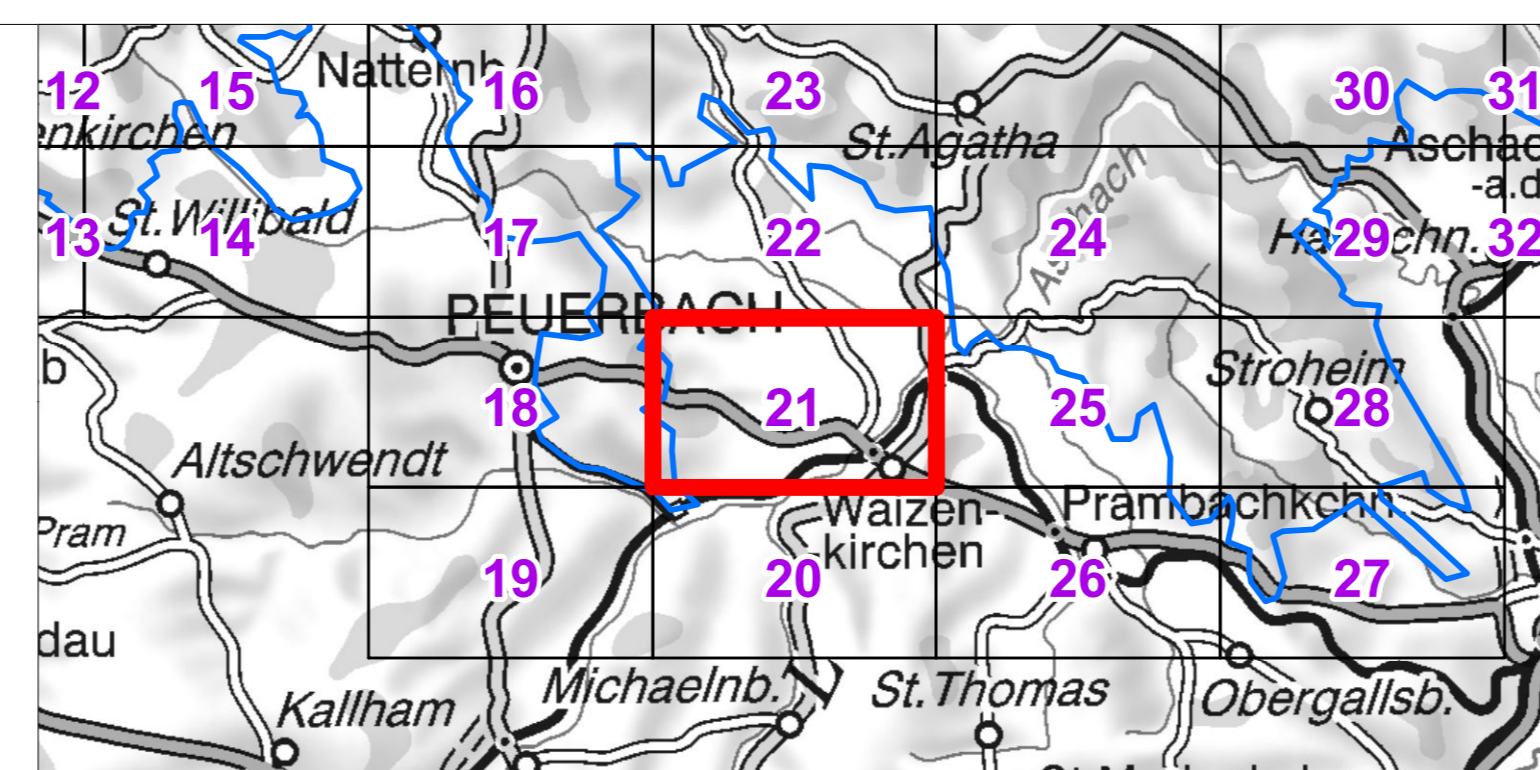




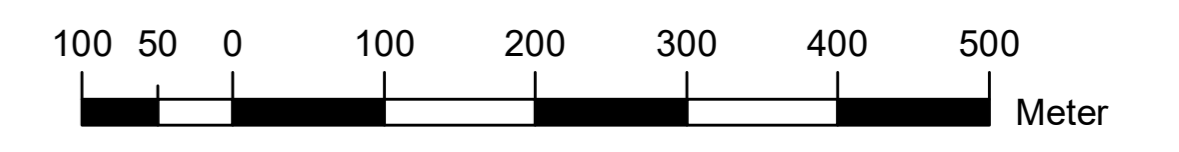
**Regionalprogramm
„Trinkwasserversorgung aus
Tiefengrundwassern“**

Anlage 21 zur Verordnung des Landeshauptmannes von
Oberösterreich zum Schutz der Tiefengrundwässer zur
Trinkwasserversorgung



ZEICHENERKLÄRUNG

- Grenze Regionalprogramm
- Grundstücke



1:5.000



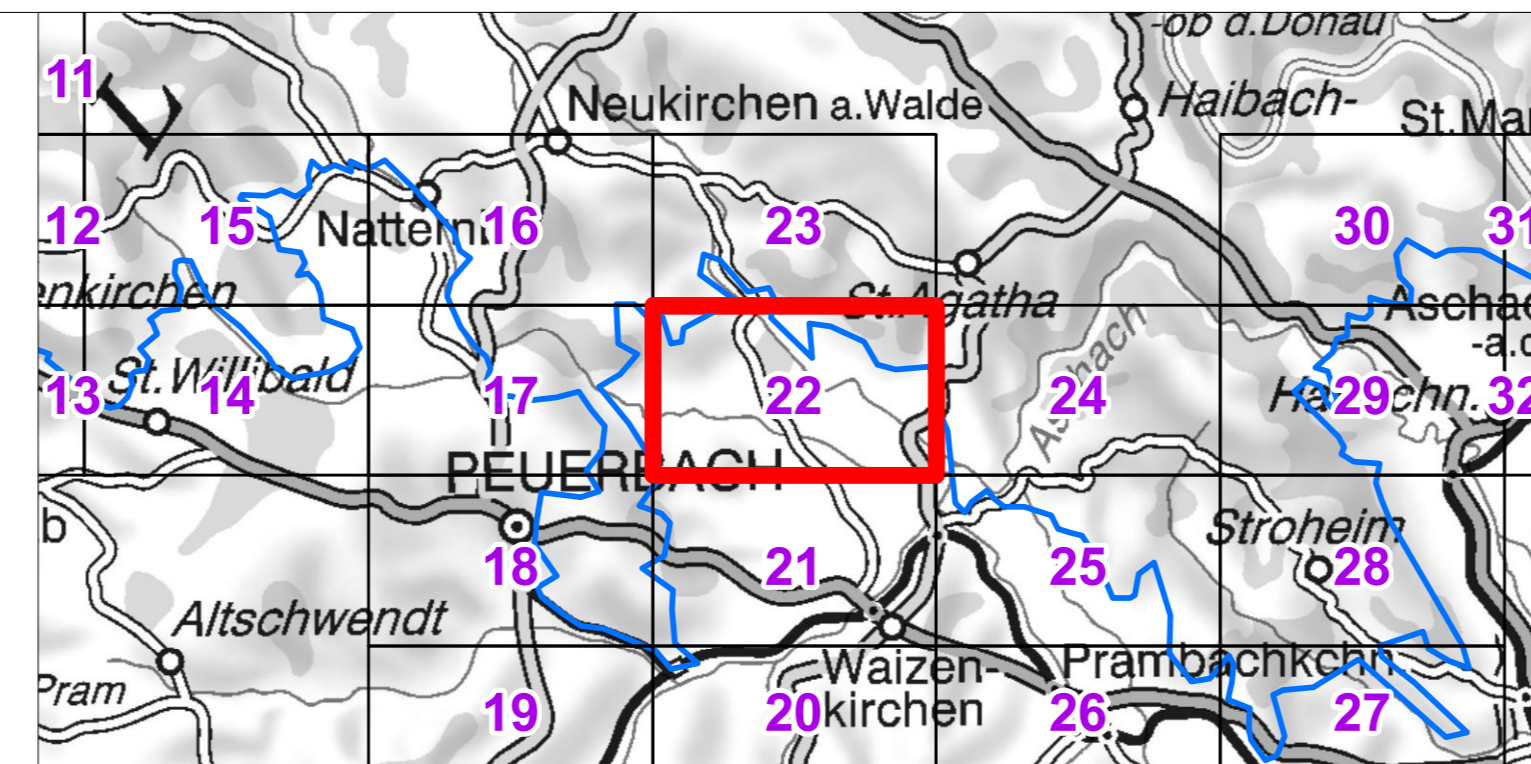
Bearbeitung: Abt. Anlagen-, Umwelt- und Wasserrecht
Datum: September 2019
Quellen: Land OO, BEV (Stand 1.10.2018)





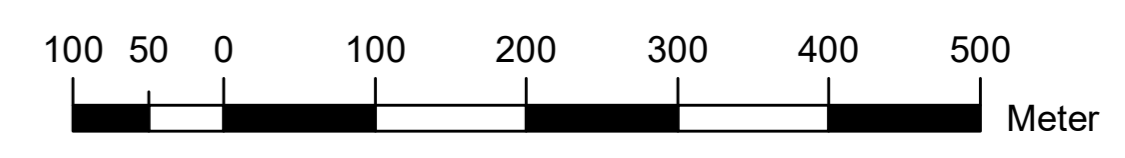
**Regionalprogramm
„Trinkwasserversorgung aus
Tiefengrundwassern“**

Anlage 22 zur Verordnung des Landeshauptmannes von
Oberösterreich zum Schutz der Tiefengrundwässer zur
Trinkwasserversorgung

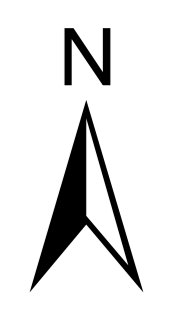


ZEICHENERKLÄRUNG

- Grenze Regionalprogramm
- Grundstücke



1:5.000



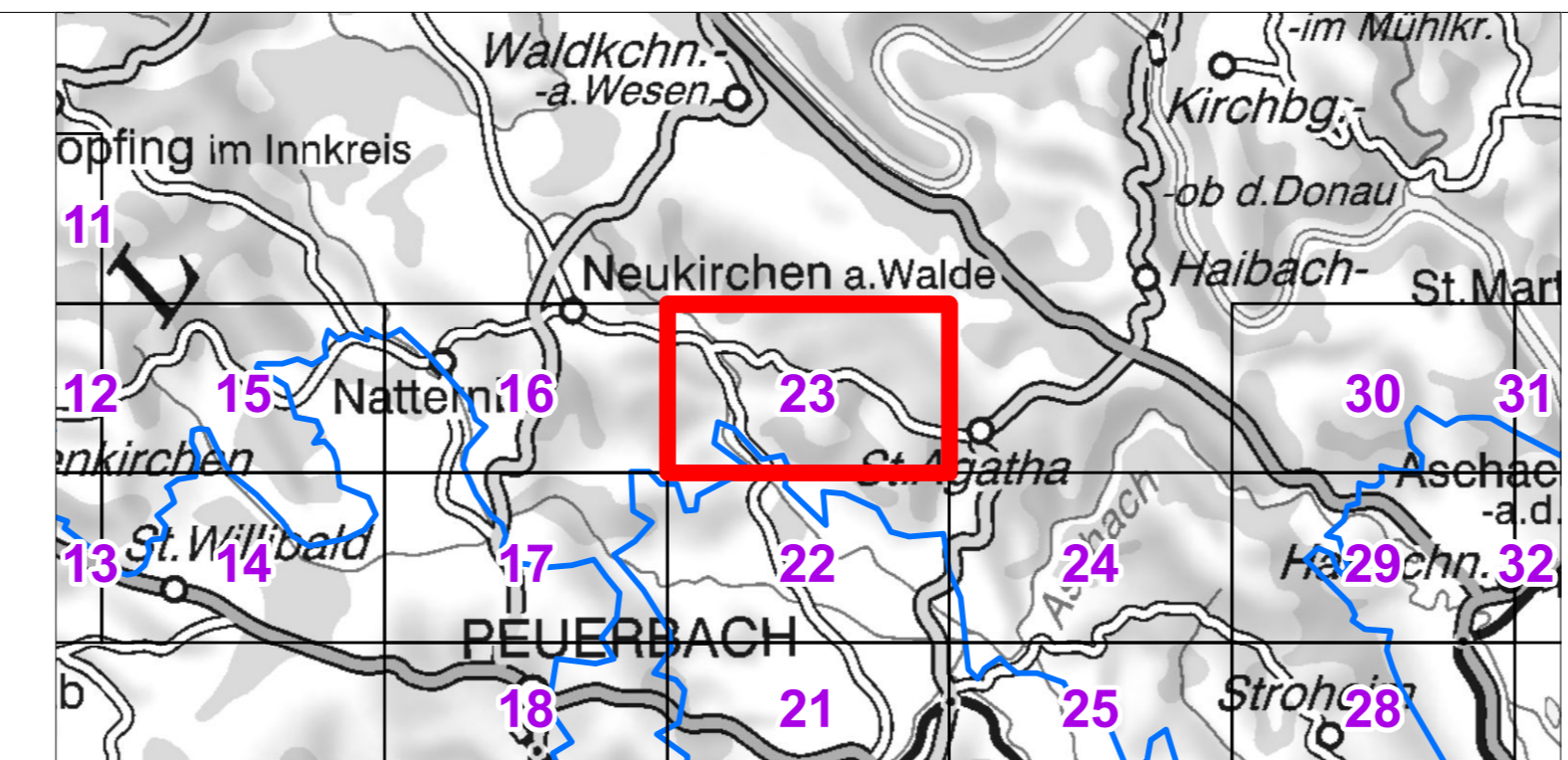
Bearbeitung: Abt. Anlagen-, Umwelt- und Wasserrecht
Datum: September 2019
Quellen: Land OO, BEV (Stand 1.10.2018)





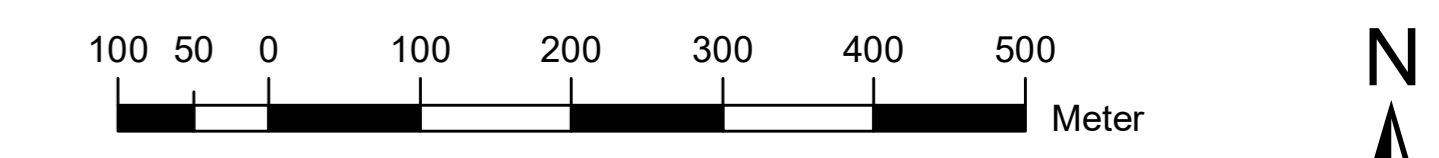
**Regionalprogramm
„Trinkwasserversorgung aus
Tiefengrundwassern“**

Anlage 23 zur Verordnung des Landeshauptmannes von
Oberösterreich zum Schutz der Tiefengrundwässer vor
Trinkwasserversorgung

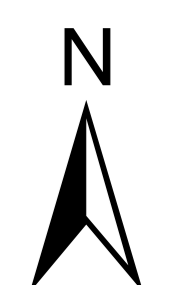


ZEICHENERKLÄRUNG

- Grenze Regionalprogramm
- Grundstücke

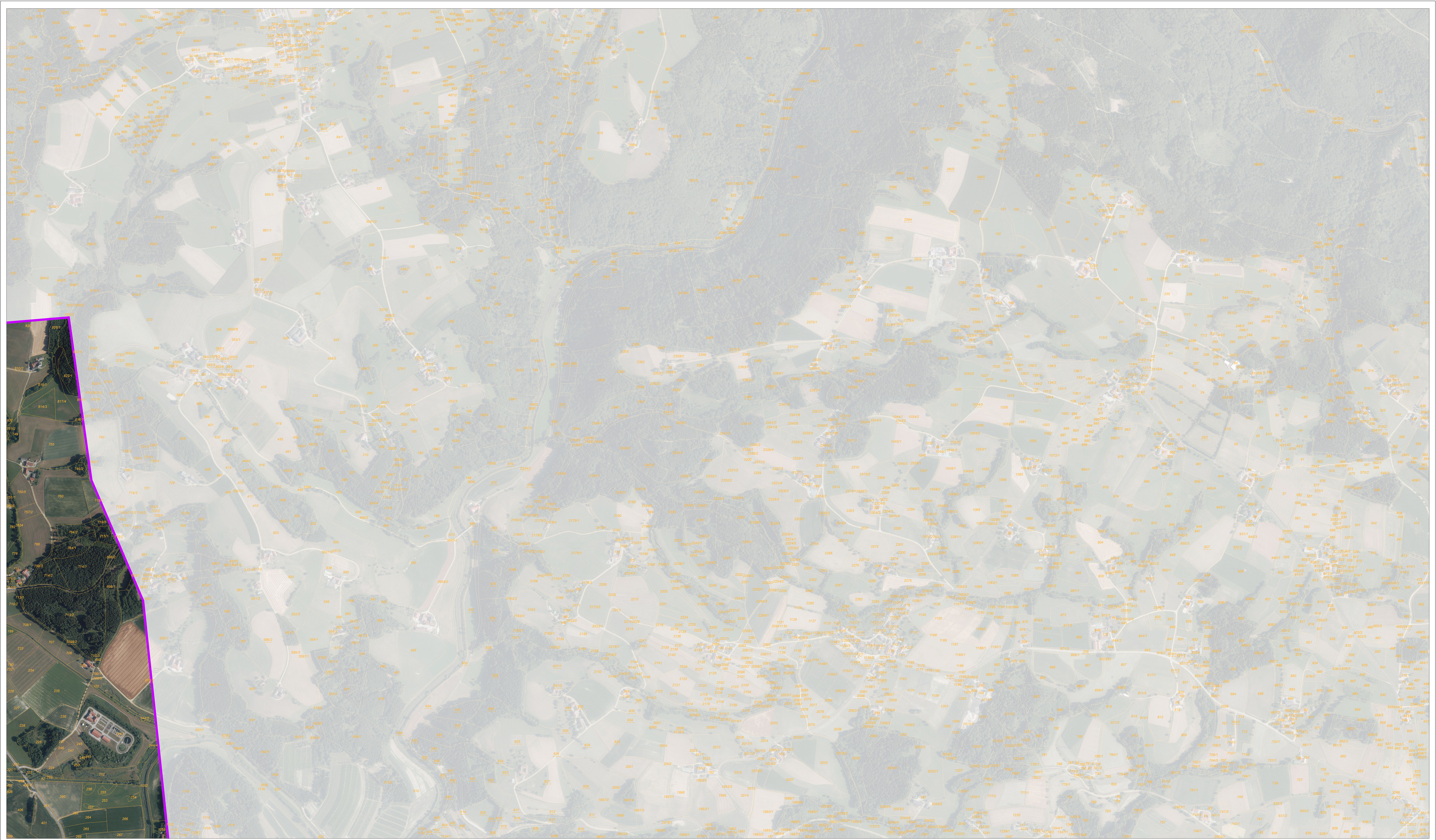


1:5.000



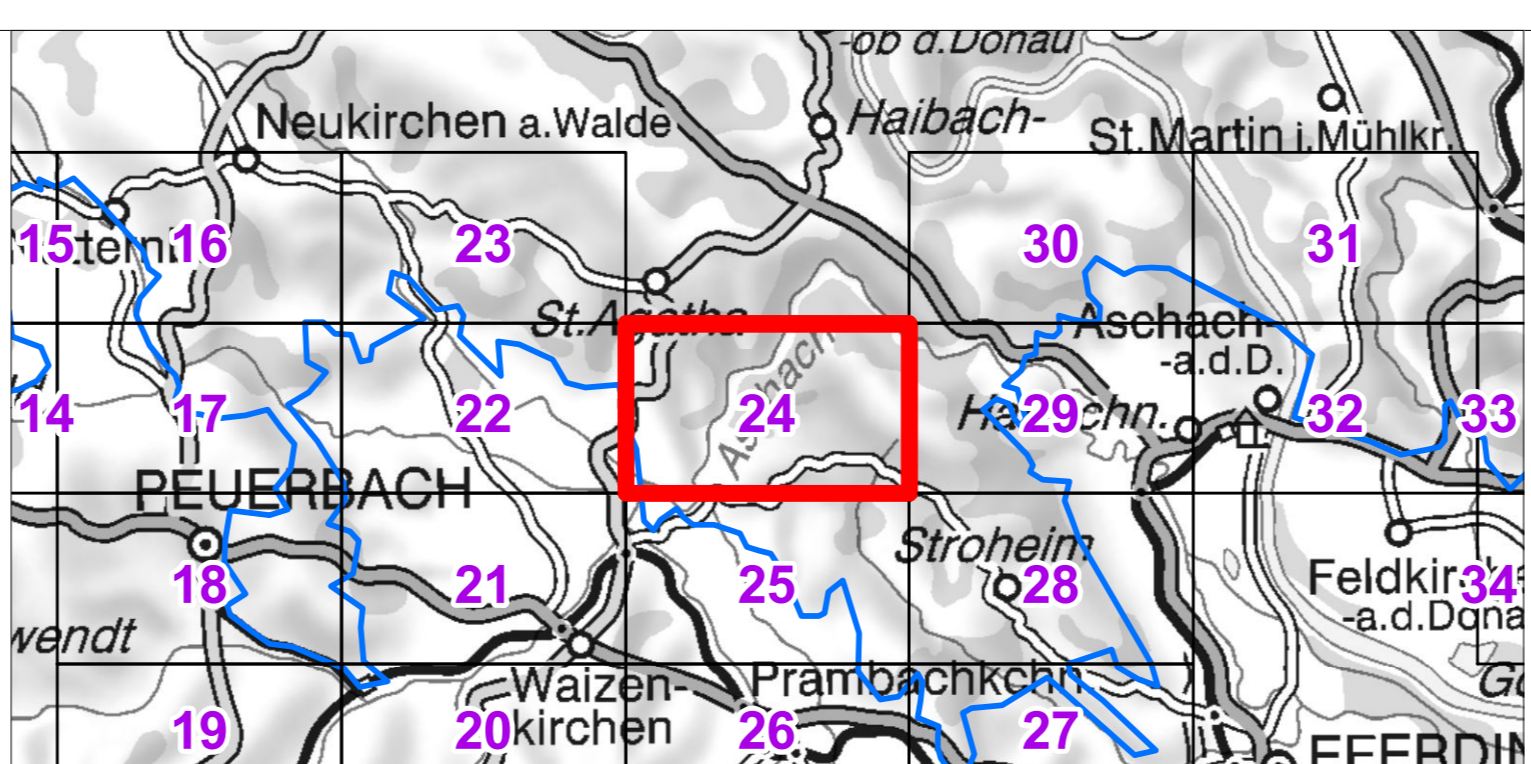
Bearbeitung: Abt. Anlagen-, Umwelt- und Wasserrecht
Datum: September 2019
Quellen: Land OÖ, BEV (Stand 1.10.2018)



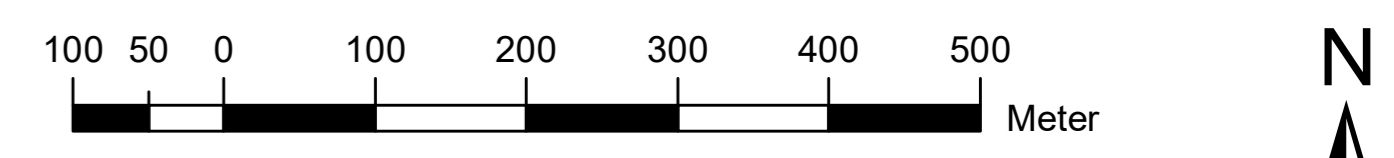


**Regionalprogramm
„Trinkwasserversorgung aus
Tiefengrundwassern“**

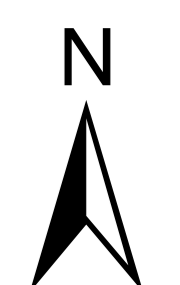
Anlage 24 zur Verordnung des Landeshauptmannes von
Oberösterreich zum Schutz der Tiefengrundwasser zur
Trinkwasserversorgung



ZEICHENERKLÄRUNG
 Grenze Regionalprogramm
 Grundstücke

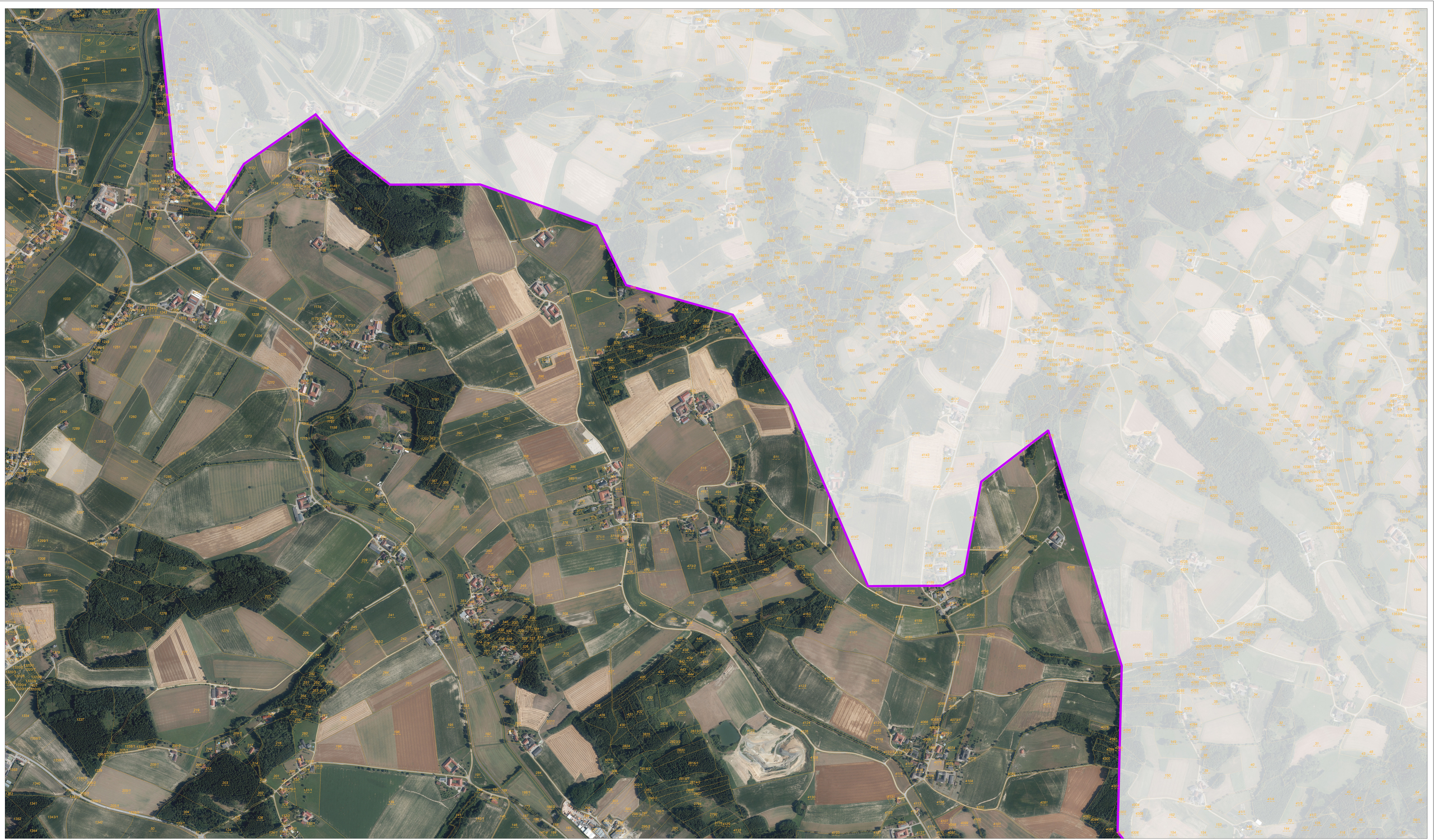


1:5.000



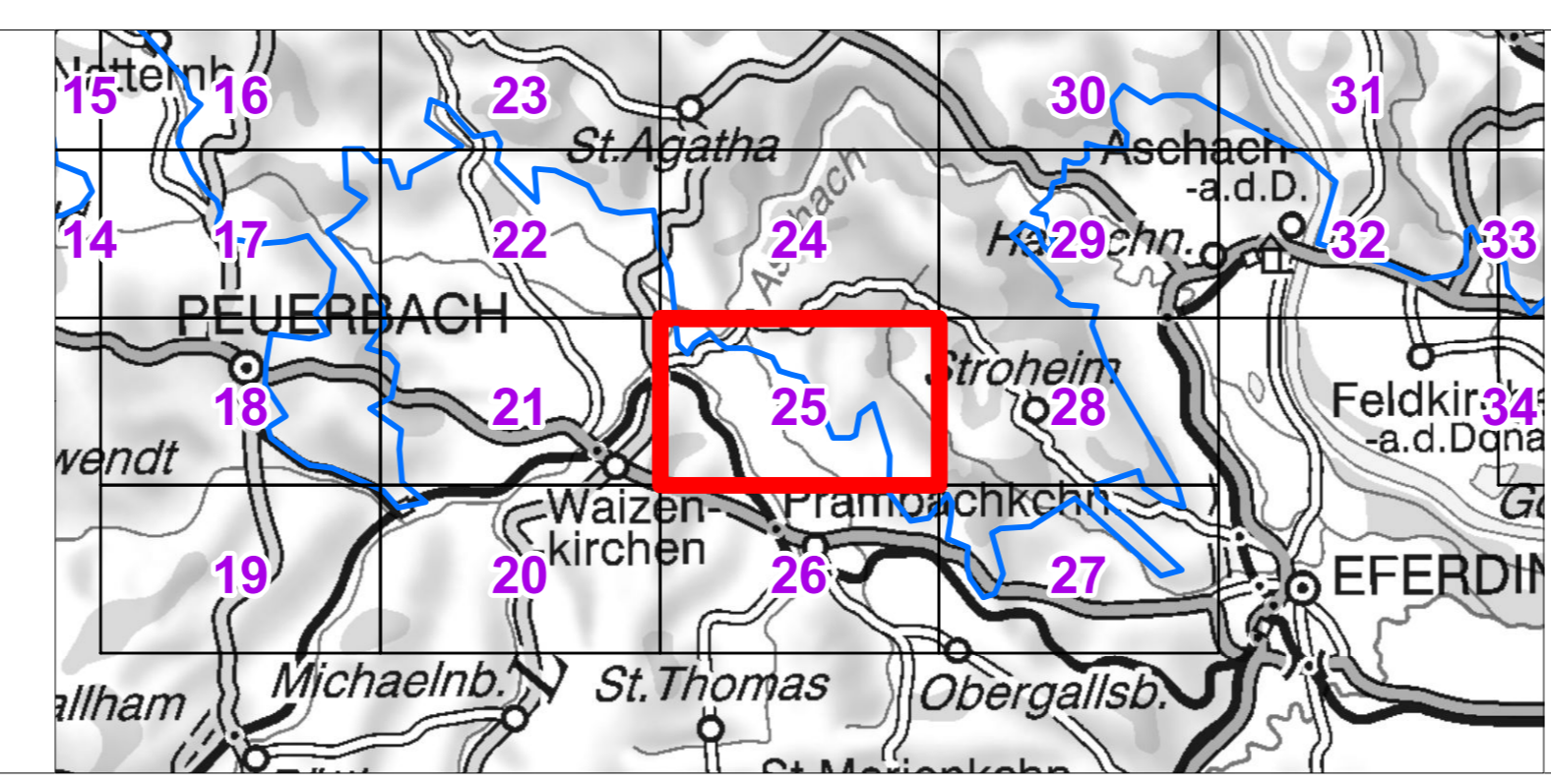
Bearbeitung: Abt. Anlagen-, Umwelt- und Wasserrecht
 Datum: September 2019
 Quellen: Land OO, BEV (Stand 1.10.2018)





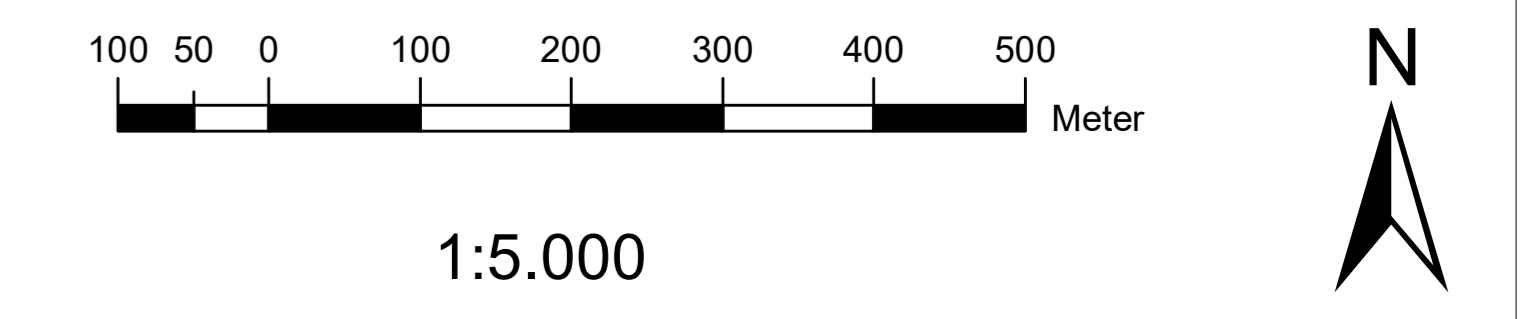
**Regionalprogramm
„Trinkwasserversorgung aus
Tiefengrundwassern“**

Anlage 25 zur Verordnung des Landeshauptmannes von
Oberösterreich zum Schutz der Tiefengrundwässer zur
Trinkwasserversorgung



ZEICHENERKLÄRUNG

- Grenze Regionalprogramm
- Grundstücke



Bearbeitung: Abt. Anlagen-, Umwelt- und Wasserrecht
Datum: September 2019
Quellen: Land OO, BEV (Stand 1.10.2018)

