



L1055 Hartforststraße
km 5,079 - km 5,771

UMLEGUNG HARTFORSTSTRAÙE

Verordnungsplan - Landesstraße

gem. § 11 Oö. StraÙengesetz 1991 idGF.

M = 1 : 2000

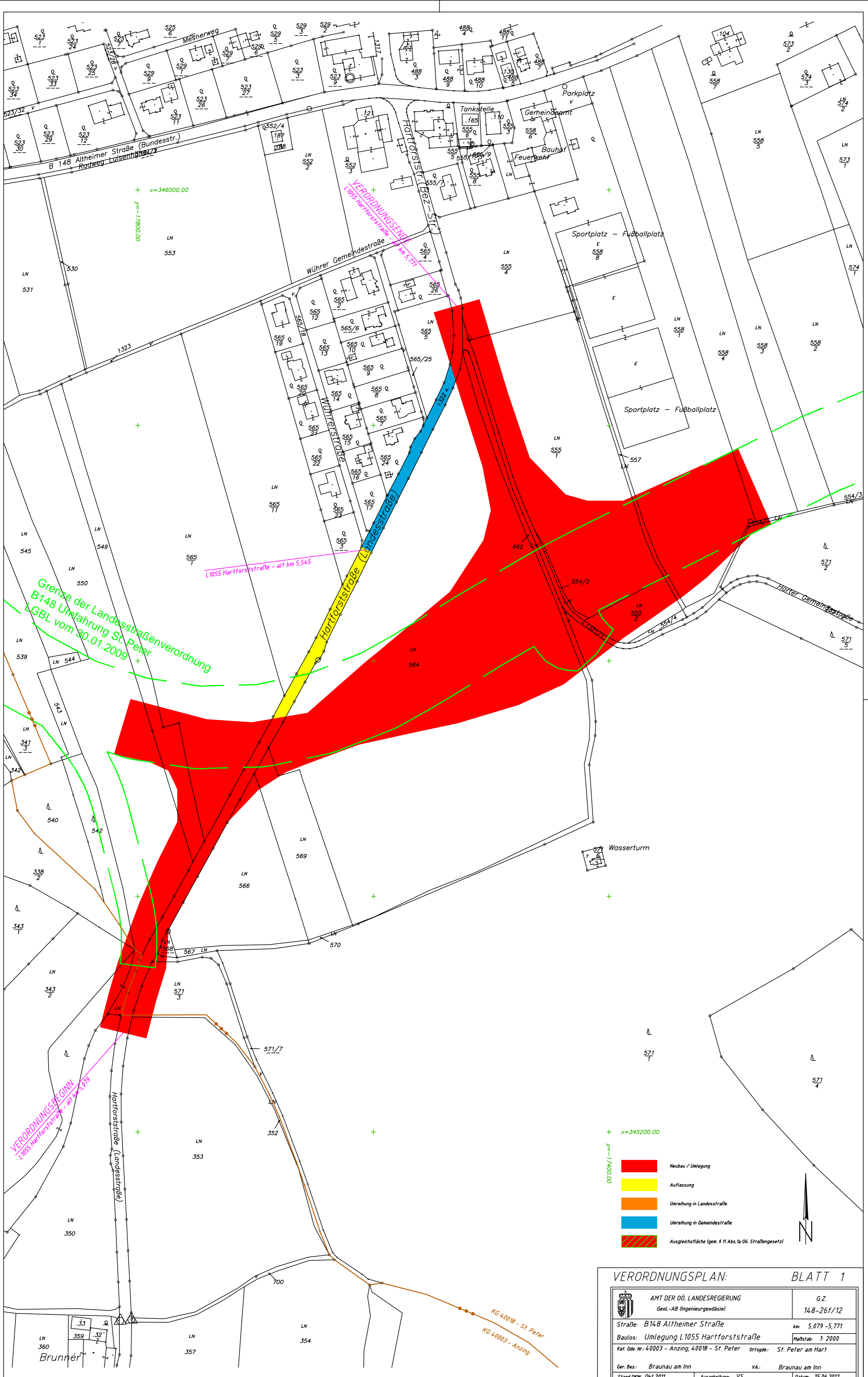


Riedler

	Stand vom:	25.06.2012
Amt der Oö. Landesregierung	GZ/AZ:	148-26f/12
Abteilung GeoL	gezeichnet:	VS
Vermessung und Fernerkundung	geprüft:	RIE
Bahnhofplatz 1		
4021 LINZ		

Amt der Oö. Landesregierung	GZ/AZ:	
Abteilung BauN	gezeichnet:	
StraÙenplanung u. Netzausbau	geprüft:	
Bahnhofplatz 1		
4021 LINZ		

Bearbeiter, LAND OÖ: DI. Riedler, GeoL



- x=345200.00
001004/1-1=4
Neubau / Umlegung
- Auffassung
- Übertragung in Landesstraße
- Übertragung in Gemeindestraße
- Ausgleichsfläche (gem. § 11 Abs. 2a ÖB. Straßengesetz)

VERORDNUNGSPLAN: BLATT 1

AMT DER OÖ. LANDESREGIERUNG <small>Geod.-AB Ingenieurgeo.dept</small>	G.Z. 148-261/12
Straße: B148 Altheimer Straße km: 5,079 - 5,771	
Bauart: Umlegung L1055 Hartforststraße Maßstab: 1:2000	
Kat. Gde. Nr.: 4.0003 - Anzing, 4.0018 - St. Peter Ortschaft: St. Peter am Hart	
Ger. Bez.: Braunau am Inn	VA: Braunau am Inn
Stand DOK: 04/2011	Ausarbeitung: VS Datum: 25.06.2012