

Anlage zur Verordnung der Oö. Landesregierung betreffend die Einreihung einer Gemeindestraße als Abschnitt der Landesstraße L1077a, Pramer Straße – Abzweigung, sowie die Aufhebung der Einreihung der Landesstraße L1075a, Geiersberger Straße – Abzweigung, als Landesstraße, LGBl.Nr. 18 /2011



LAND

OBERÖSTERREICH

L1075a Geiersberger Straße – Abzweigung

km 0,000 – km 0,472

Verordnungsplan –

Landesstraße/Gemeindestraße

gem. § 11 Oö. Straßengesetz 1991 idgF.

M = 1 : 2000

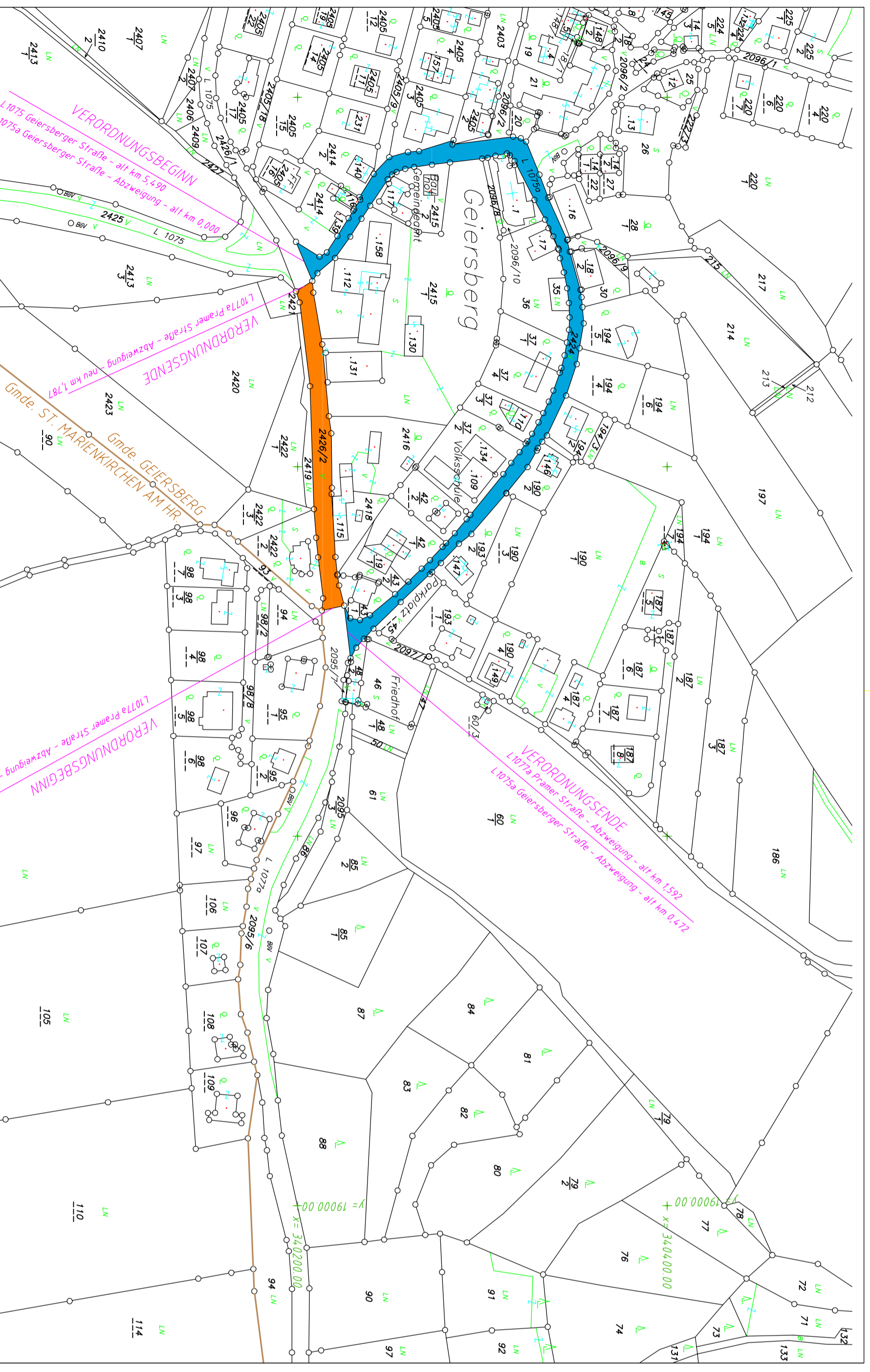
	Stand vom:	17.01.2011
Amt der Oö. Landesregierung	GZ/AZ:	1075a-1/10
Abteilung GeOL	gezeichnet:	Fu
Ingenieurgeodäsie	geprüft:	Rau
Bahnhofplatz 1		
4021 LINZ		

Amt der Oö. Landesregierung	GZ/AZ:	
Abteilung BauE	gezeichnet:	
Straßenerhaltung u. -betrieb	geprüft:	Ing. Oberegger
Bahnhofplatz 1		
4021 LINZ		

Bearbeiter, LAND OÖ: DI. Riedler, GeOL

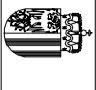
GeOL
Geoinformation & Lagearchiv

Verordnungsplan: Landesstraße + Gemeindestraße



Legende:

- Neubau / Umlegung
- Auftrassung
- Umwehung in Landesstraße
- Umwehung in Gemeindestraße
- Ausgleichsfläche (gem. § 17 Abs. 3 des Straßengesetz)

	
AMT DER OÖ. LANDESREGIERUNG Geol.-B. (Ingenieurgeodäsie)	G.Z. 1072a-1/10
Plan: L1075a Geiersberger Straße - Abzweigung km 0,000 - 0,472	
Kat. Ge. Nr.: 4613 Geiersberg	Bibl. Nr.: 4735/79/4, -80/3
Verm. Amt.: Ried im Innkreis	Ger. Bz.: Ried im Innkreis M.31
Aufnahme DKM Stand 10/09	Ausarbeitung Fu 17.01.2011

