

**Europaschutzgebiet
"Wiesengebiete und Seen im Alpenvorland"
AT3123000
Blattschnitt: 2**

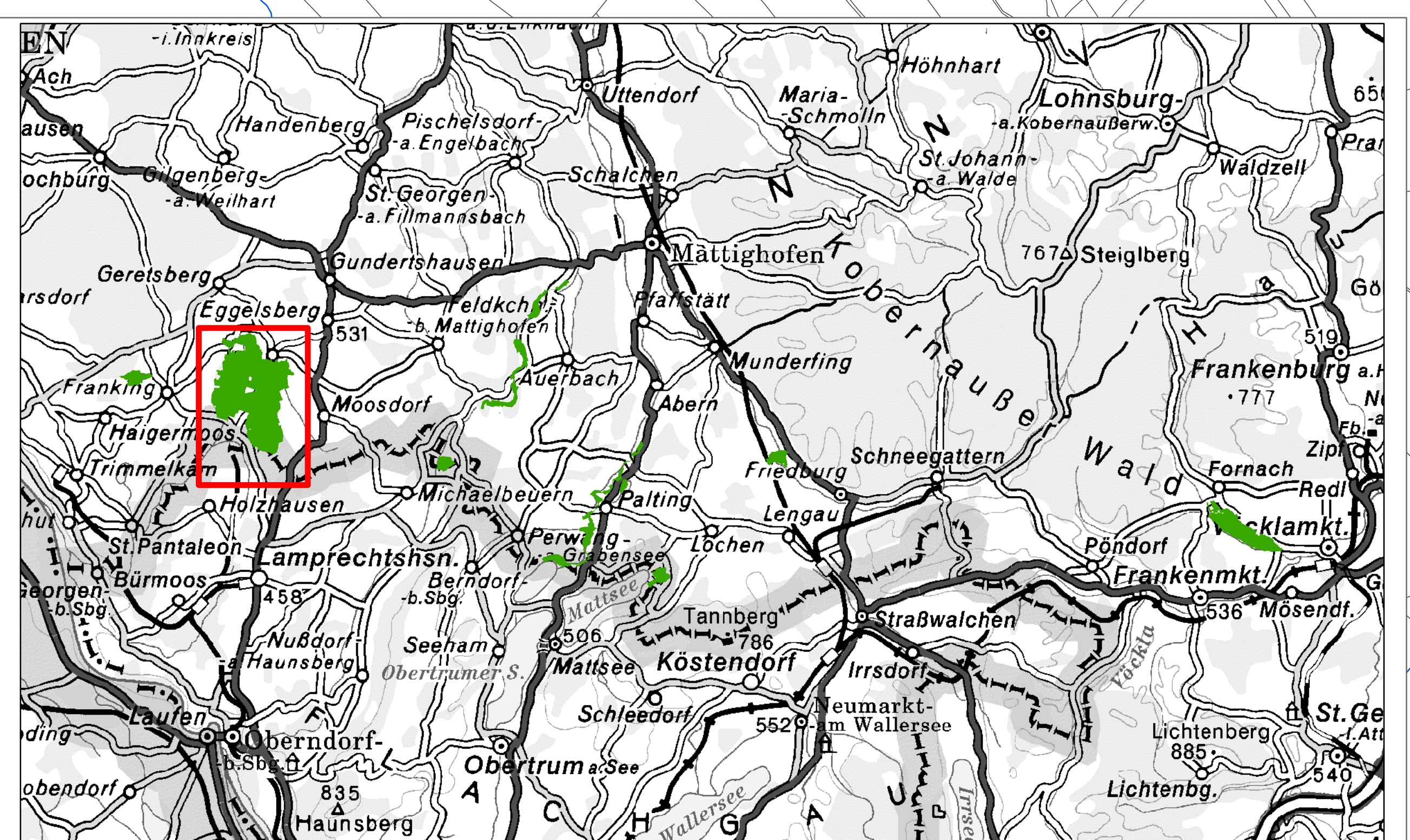
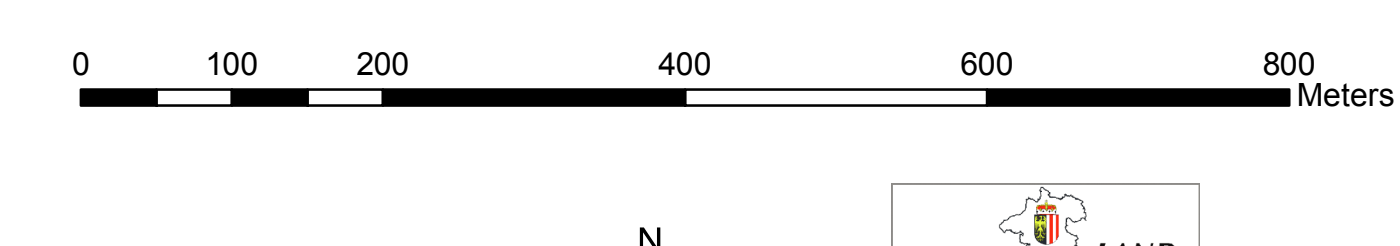
Legende

- Katastralgemeindegrenze
- Parzellengrenzen
- Grenzen des Europaschutzgebiets

Schutzgüter

- 3150 = Natürliche eutrophe Seen mit einer Vegetation des Magnopotamions oder Hydrocharitons
- 3260 = Flässe der planaren bis montanen Stufe mit Vegetation des Ranunculus fluitantis und des Callitriche-Batrachion
- 6410 = Pfeifengraswiese
- 6430 = Feuchte Hochstaudenfluren der planaren und montanen bis alpinen Stufe
- 6510 = Magere Flachland-Mähwiesen (*Alopecurus pratensis*, *Sanguisorba officinalis*)
- 7110 = Lebende Hochmoore
- 7120 = Renaturierungsfähige degradierte Hochmoore
- 7140 = Übergangs- und Schwingrasenmoore

- 7150 = Torfmoor-Schlenken
- 7210 = Kalkreiche Stünge mit *Cladium mariscum* und Arten des *Caricion davallianae*
- 7230 = Kalkreiche Niedermoore
- 9130 = Waldmeister-Buchenwald (*Asperula-Fagetum*)
- 91D0 = Moorwälder
- 91E0 = Auen-Wälder mit *Alnus glutinosa* und *Fraxinus excelsior* (Aino-Padion, *Alnus incanae*, *Salicion albae*)
- Maculinea nausithous*
- Maculinea teleius*
- Flussmuschel
- Gabelzahnmoos
- Schmale Windelschnecke



Maßstab: 1 : 5.000
 Bearbeiter: Atzmüller, Abt. Naturschutz
 Quellen: DORIS, BEV
 Datum: 7. Dezember 2009