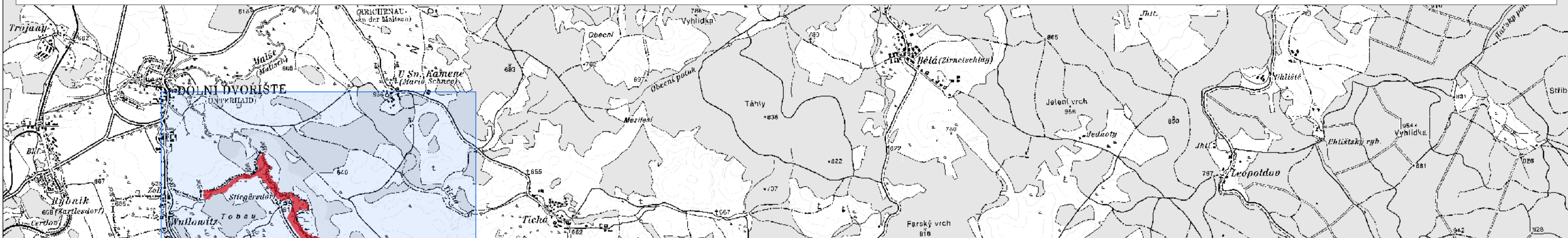
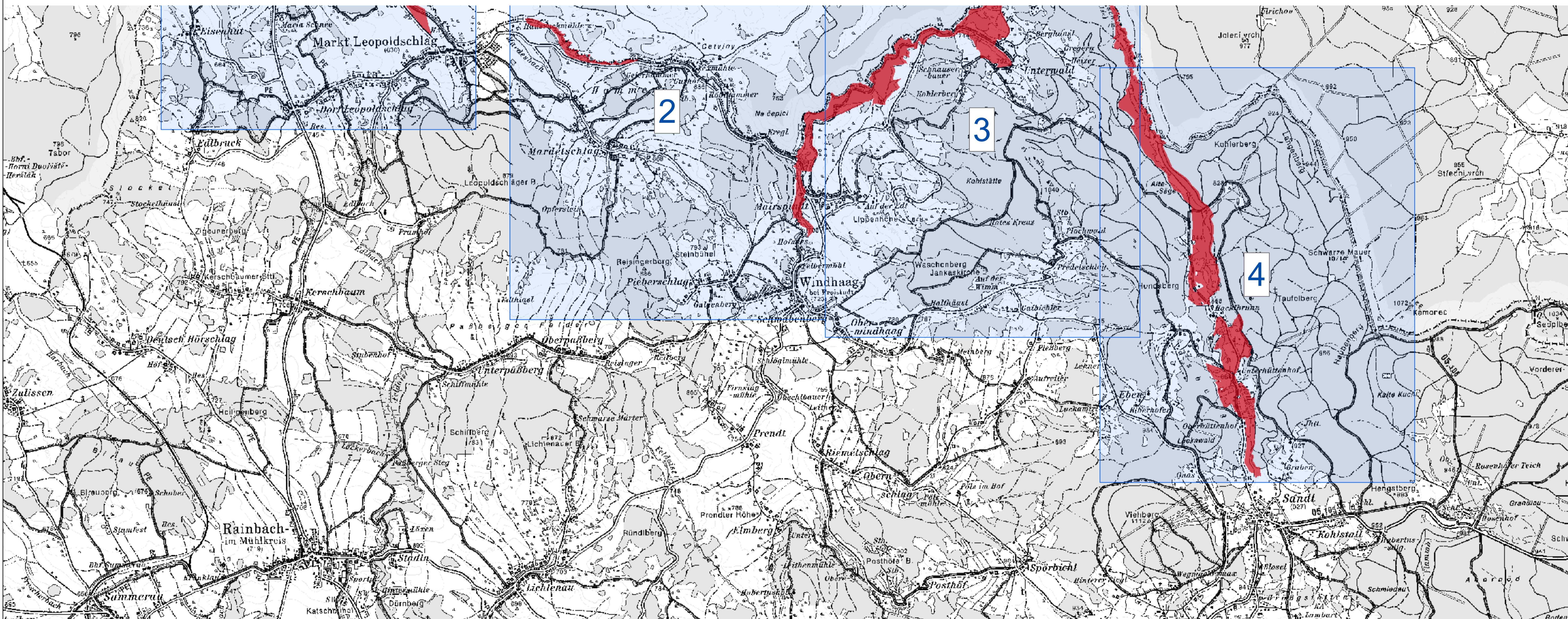


Anlage 1 zur Verordnung der Oö. Landesregierung, mit der die "Maltsch" als Europaschutzgebiet bezeichnet und mit der ein Landschaftspflegeplan für dieses Gebiet erlassen wird, LGBl.Nr. 11/2010



1

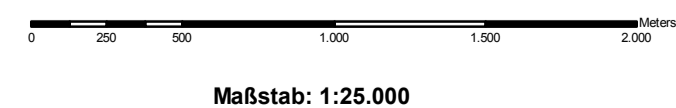


Europaschutzgebiet
"Maltsch"
AT3115000

Übersichtsplan

Legende

- Blattstich
- Europaschutzgebiet



Maßstab: 1:25.000



Bearbeiter: Altmüller, Abt. Naturschutz
Datum: 6. August 2009
Quellen: DORIS, BEV

