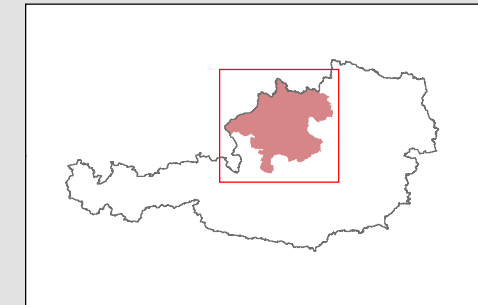


pH-Wert

Zeitraum 2001 - 2018

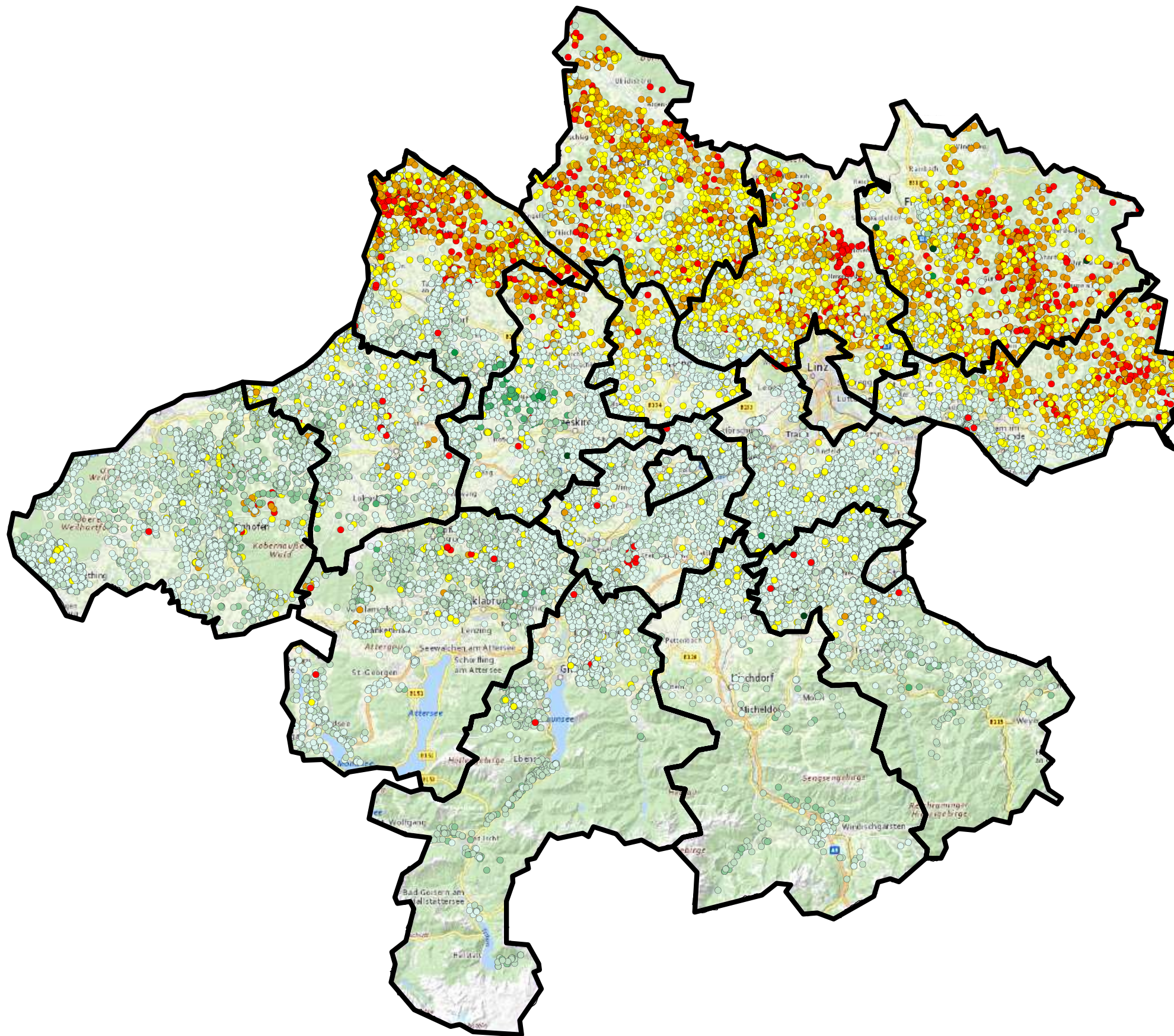
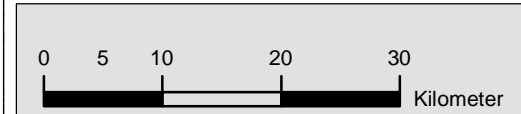
Datenquelle: Laborbusdatenbank 1991 - 2018



ZEICHENERKLÄRUNG

-  Bezirksgrenzen
-  < 6 pH Einheiten
-  6 - 6,5 pH
-  6,5 - 7 pH
-  7 - 7,5 pH
-  7,5 - 8 pH
-  8 - 8,5 pH
-  8,5 - 9 pH
-  9 - 9,5 pH
-  > 9,5 pH

ph-Wert ist die Wasserstoffionenkonzentration
Indikatorparameter(richt)wert $\geq 6,5$ und $\leq 9,5$ pH-Einheiten



IMPRESSUM

Herausgeber: Amt der OÖ. Landesregierung
Abteilung Wasserwirtschaft
Kärntnerstr. 10-12, 4021 Linz

Kartographie: Alexander Baumgartner

Erscheindatum: Juli 2019

Urheberrechte an den

Kartgrundlagen: Land OÖ, WIS, DORIS

Verzeichnis: WW_Laborbusauswertung2018



WW



http://doris.ooe.gv.at
DIGITALES OBERÖSTERREICHISCHES
RAUM INFORMATIONEN SYSTEM



LAND
OBERÖSTERREICH