

HYDROlogische BODenkenndaten OberÖsterreich

HYDROBOD OÖ

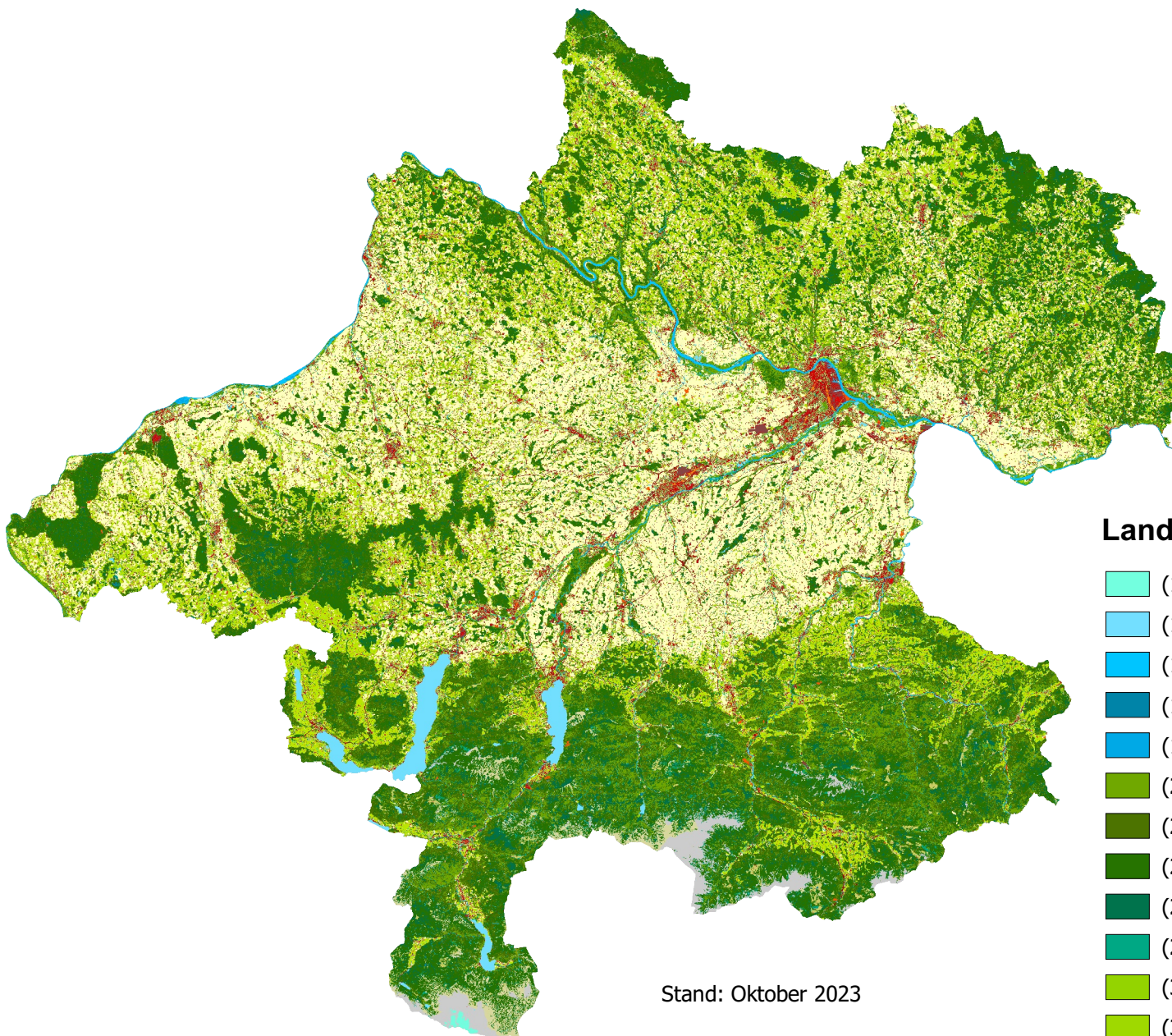
Mit Unterstützung von Bund, Land
und Europäischer Union



Bundesministerium
Land- und Forstwirtschaft,
Regionen und Wasserwirtschaft



LE 14-20
Entwicklung für den ländlichen Raum



Landnutzungsklassen und Codes

| | |
|------------------------------|---------------------------------|
| (10) Gletscher | (36) vegetationsarme Flächen |
| (11) stehendes Gewässer | (37) Brachland |
| (12) fließendes Gewässer | (38) LSE |
| (13) Feuchtgebiete | (39) Almen |
| (14) Gewässerrandfläche | (41) Garten |
| (21) Laubwald | (42) Erholungsfläche |
| (22) Mischwald | (51) Acker |
| (24) Nadelwald | (53) Weingarten |
| (25) niedrige Waldvegetation | (61) Fels/Geröll |
| (29) Wald, undifferenziert | (72) Bahnanlage |
| (31) Grünland | (75) Abbaufäche, Halde, Deponie |
| (32) Streuwiese | (81) Gebäude |
| (33) Intensivobstbau | (83) Straßenanlage |
| (34) Weide | (86) Betriebsfläche |
| (35) Hutweide | |

Stand: Oktober 2023

Bearbeitet von



Bundesamt
für Wasserwirtschaft

0 10 20 30 40 km

