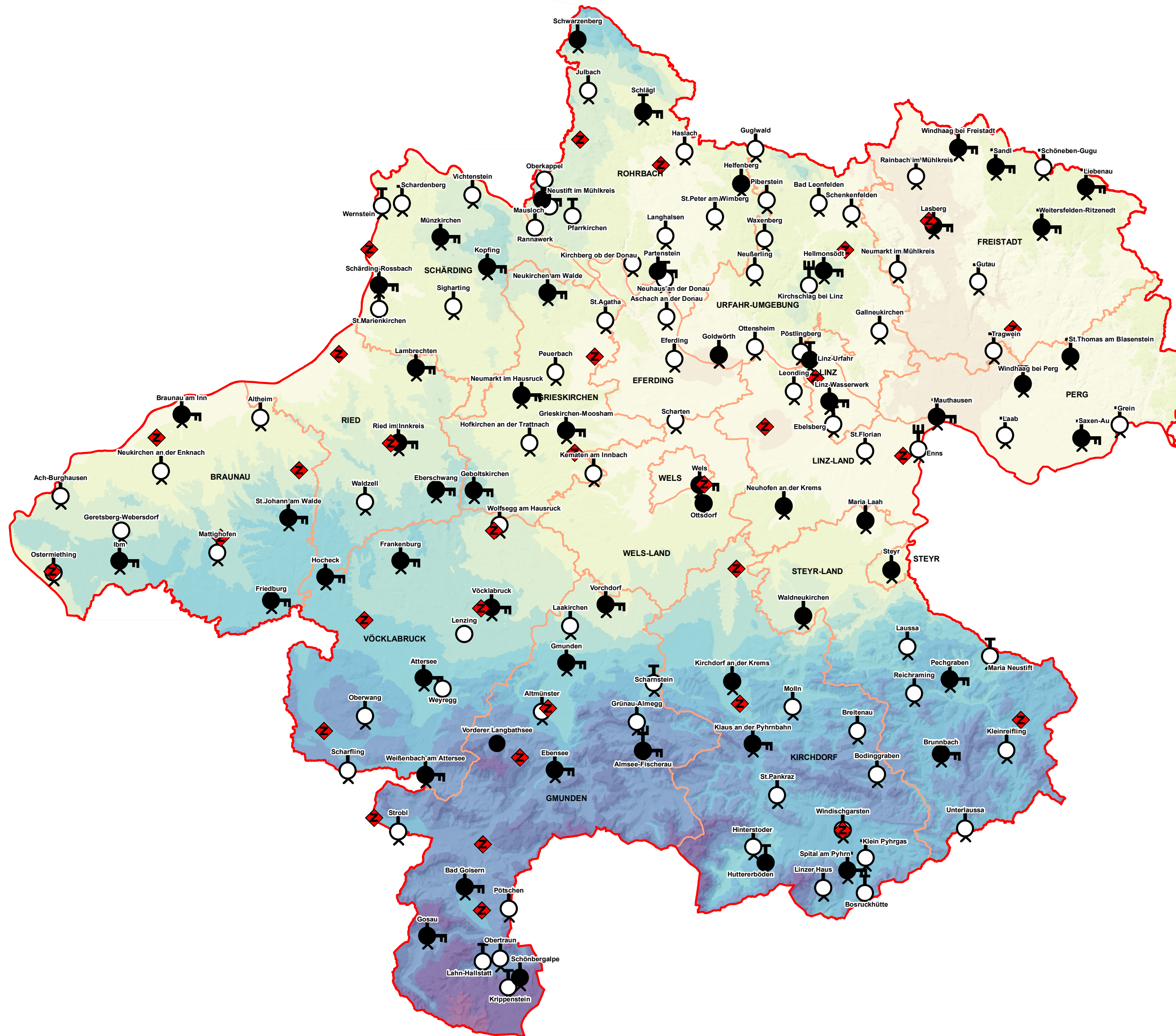
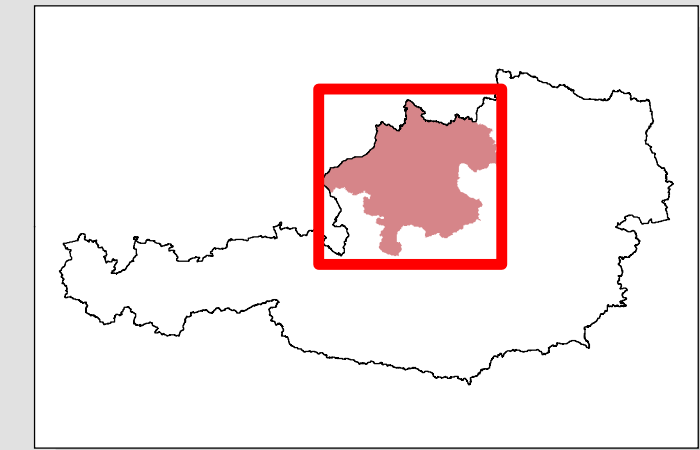


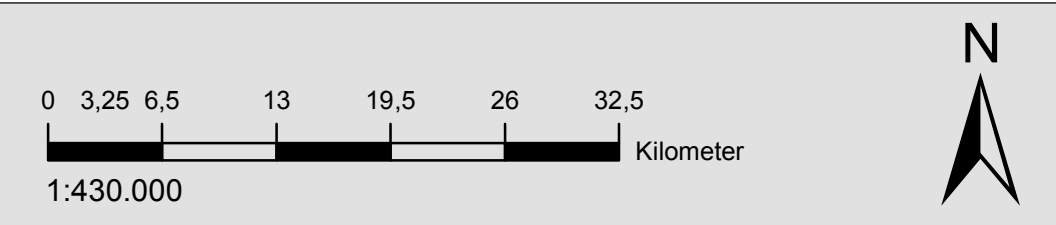
# Messstellen Niederschlag, Verdunstung



## ZEICHENERKLÄRUNG

- ZAMG
  - Landesgrenze Oö.
  - Bezirksgrenzen Oö.
  - Niederschlagsmessstelle
  - Niederschlagsschreiber
  - Lufttemperaturmessstelle
  - Verdunstungsmessstelle
  - Fernübertragung Niederschlag
  - Schneehöhenmessstelle
- | Niederschlagssumme Jahresmittel * |                    |
|-----------------------------------|--------------------|
|                                   | 600 - 700 [mm]     |
|                                   | 700 - 800 [mm]     |
|                                   | 800 - 900 [mm]     |
|                                   | 900 - 1.000 [mm]   |
|                                   | 1.000 - 1.100 [mm] |
|                                   | 1.100 - 1.200 [mm] |
|                                   | 1.200 - 1.400 [mm] |
|                                   | 1.400 - 1.600 [mm] |
|                                   | 1.600 - 1.800 [mm] |
|                                   | 1.800 - 2.000 [mm] |
|                                   | 2.000 - 2.500 [mm] |
|                                   | 2.500 - 3.000 [mm] |

\* 1981 - 2010



**IMPRESSUM**  
**Herausgeber:** Amt der OÖ. Landesregierung  
 Abteilung Wasserwirtschaft  
 Kärntnerstr. 10-12, 4021 Linz  
**Fachliche Bearbeitung:** Ing. K. Kaiser,  
 DI P. Kickinger  
 M. Müller  
**Kartographie:**  
**Erscheinendatum:** Februar 2019  
**Urheberrechte an den Kartengrundlagen:** Land OÖ, WIS, DORIS  
**Verzeichnis:** OGW\_Hydro\_Broschüre\_1609

