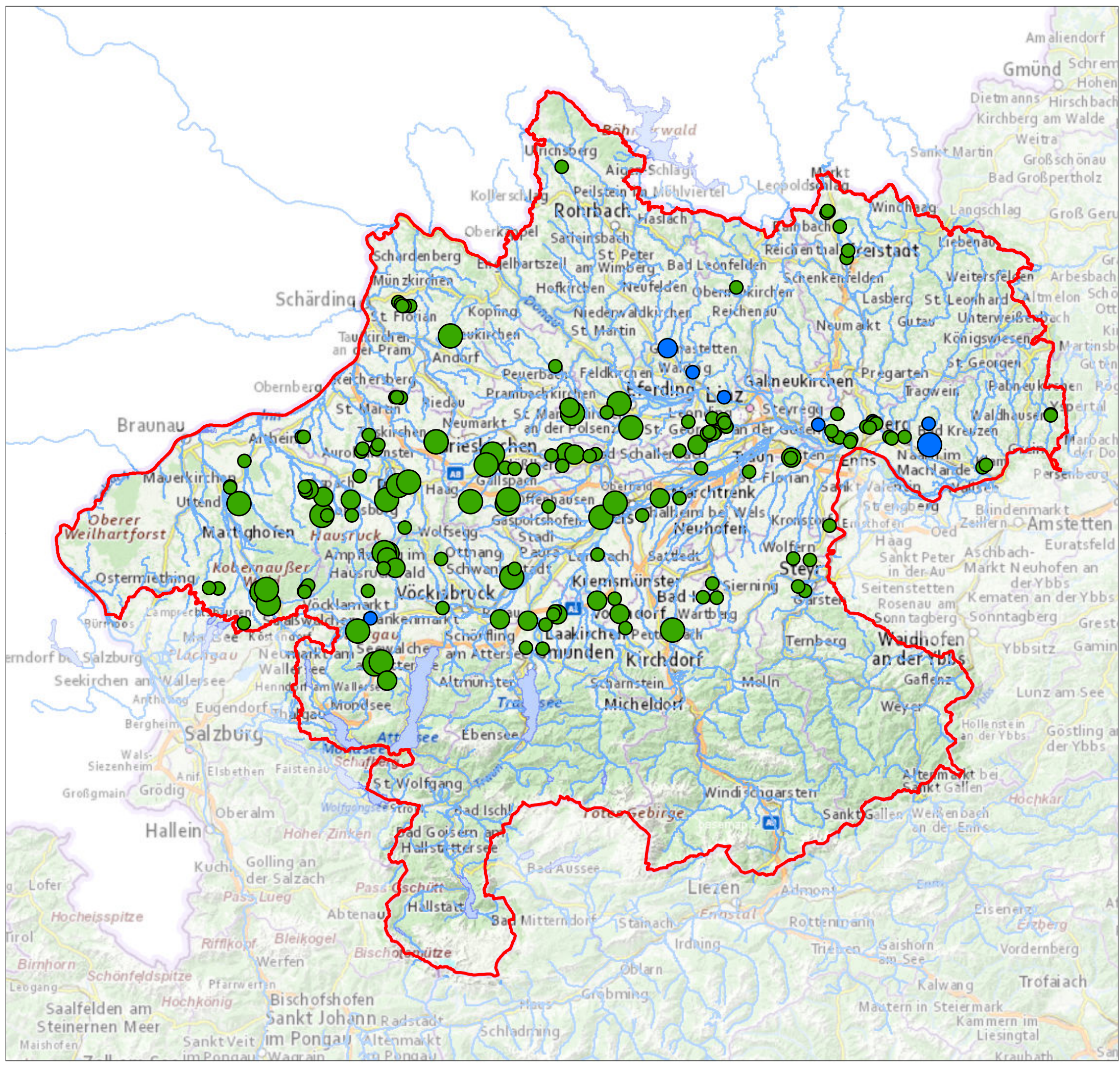
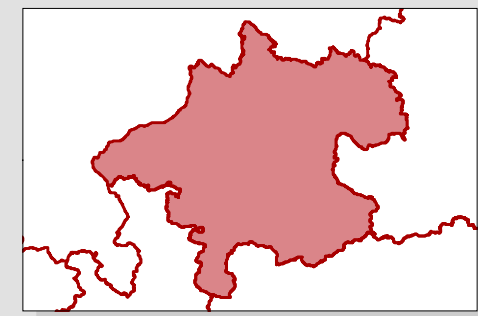


Rückhaltebecken in OÖ



ZEICHENERKLÄRUNG

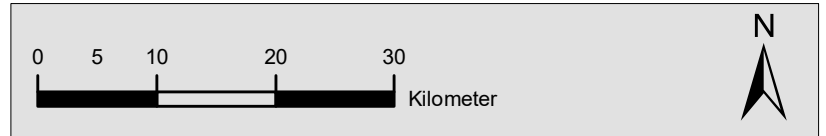
BWV - WLW

- BWV
- WLW

Volumen [m³]

- < 50.000 m³
- 50.000 - 200.000 m³
- > 200.000 m³

- Berichtsgewässernetz
- Seen



IMPRESSUM

Herausgeber: Amt der OÖ. Landesregierung
Abteilung Wasserwirtschaft
Kämtnerstr. 10-12, 4021 Linz

Fachl. Bearbeitung: DI J. Ruspeckhofer
Kartographie: M. Müller

Erscheindatum: Mai 2020
Urheberrechte an den Kartgrundlagen: Land OÖ, WIS, DORIS
Verzeichnis: WW_RHB_1909