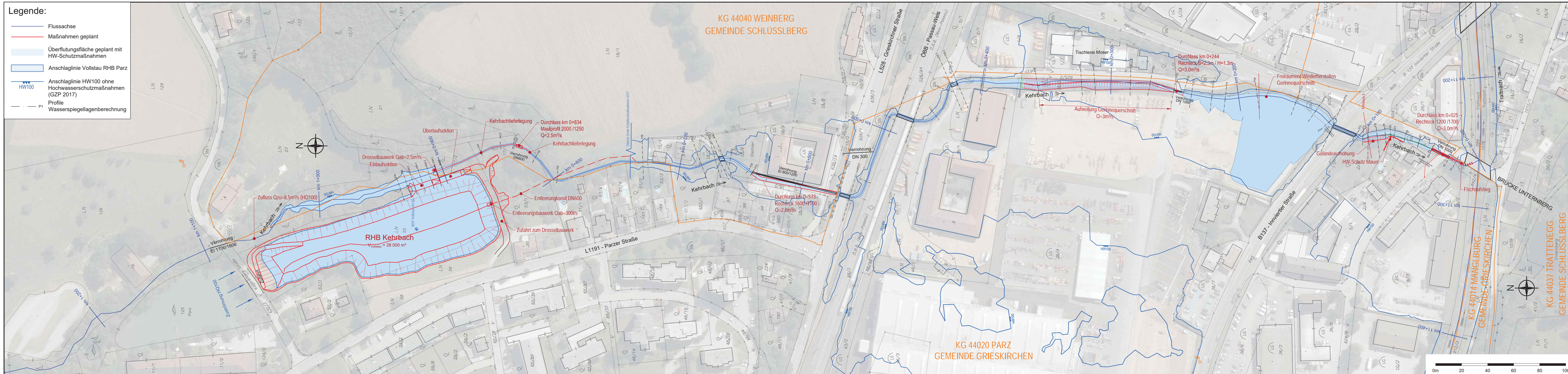


Legende:

- Flusssache
- Maßnahmen geplant
- Überflutungsfläche geplant mit HW-Schutzmaßnahmen
- Anschlaglinie Vollstau RHB Parz
- Anschlaglinie HW100 ohne Hochwasserschutzmaßnahmen (GZP 2017)
- Profile
- P1 Wasserspiegellagenberechnung



Auftraggeber:
WASSERVERBAND TRATTNACHAL
GEMEINDEAMT ST. GEORGEN BEI GRIESKIRCHEN

Projekt:
HOCHWASSERSCHUTZ KEHRBACH
WR.EINREICHPROJEKT

Planinhalt:
ÜBERSICHTSLAGEPLAN
RÜCKHALTEBECKEN + LINEARMASSNAHMEN

Maßstab: **1:1000** Datum: 2019-07-03 entw.: Ing. Gei gepr.:
 Plangröße: 1,44 x 0,30 = 0,43 m² gez.: Ing. Gei


Dateiname: 2304-A-02 ÜLP.dwg
 Plangrundlage: DKM 2019 Grieskirchen, DKM 2018 Schlüßberg © by Bundesamt für Eich- und Vermessungswesen
 Amt der Co. LREG, Gruppe DORIS; Orthofotos 2018

Änderung: Datum: gez.: gepr.:
 Inhalt:

Planverfasser:
 4020 LINZ, Unionstraße 47
 TEL: 0732 / 66 89 72 - 0
 office@kulturtechnik.at

4240 FREISTADT, Böhmergasse 4
 TEL: 078 42 / 76 030 - 0
 office.freistadt@kulturtechnik.at

4710 GRIESKIRCHEN, Stadtplatz 6
 TEL: 072 48 / 61 245 - 0
 office.grieskirchen@kulturtechnik.at
 www.kulturtechnik.at



**Thüriedl
& Mayr**

Staatlich befugte und beiedete Ziviltechniker
für Kulturtechnik und Wasserwirtschaft

Plan-Nr.: **2304-A-02** Beilage: **2a** Ausfertigung: **DIGITAL**

© by Thüriedl-Mayr: Dieser Plan ist geistiges Eigentum der Zivilingenieure Thüriedl-Mayr und darf nur mit ausdrücklicher Zustimmung vervielfältigt oder an Dritte weitergegeben werden. Die missbräuchliche Verwendung wird gerichtlich verfolgt.