

ZOE2 Zöbelboden 2

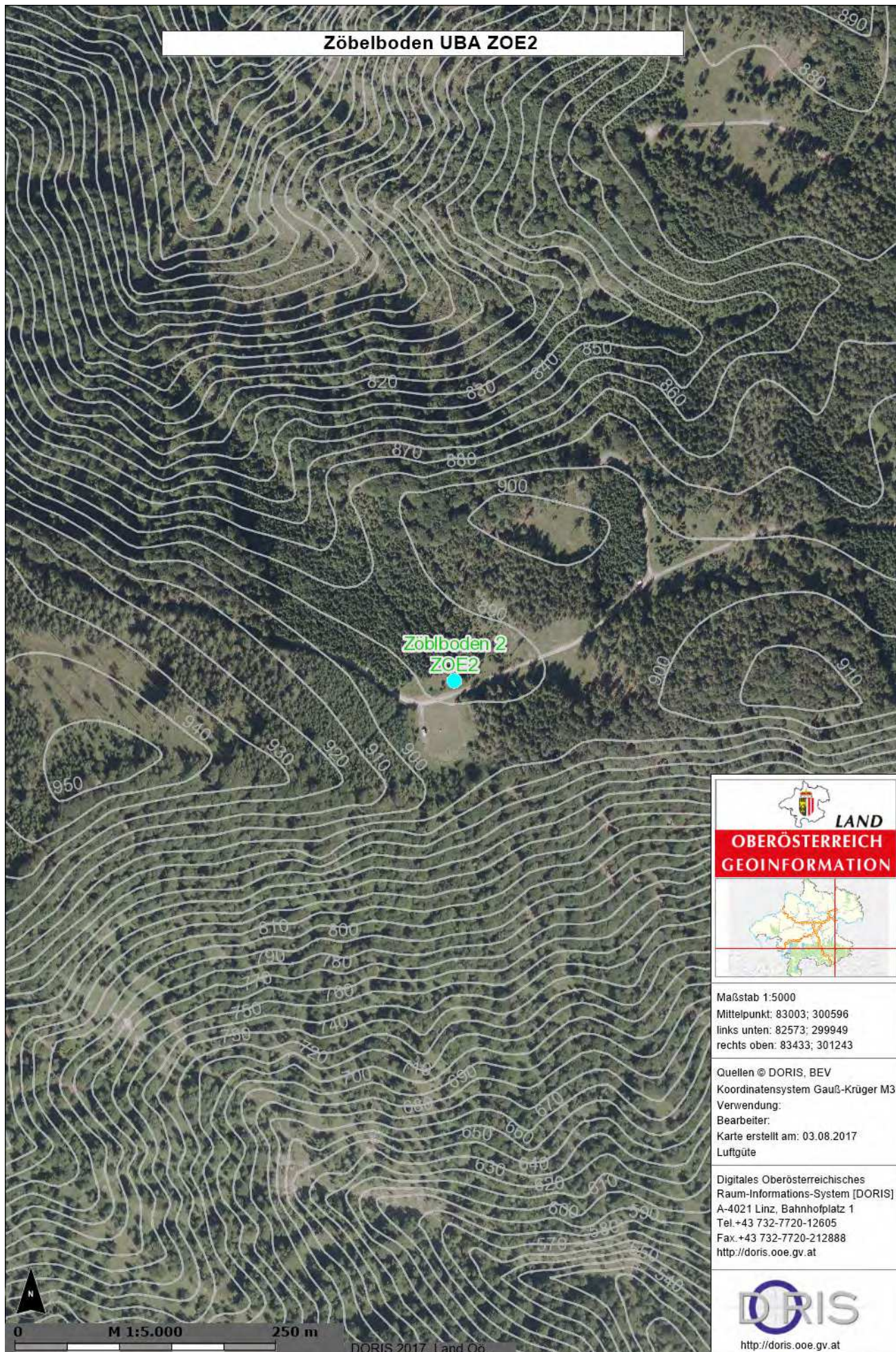
Stationsbeschreibung

Stationsnummer	ZOE2
Anschrift der Station	Zöbelboden, Wildwiese, 4462 Reichraming
Geogr. Länge	14°26' 29"(GK M31 83003)
Geogr. Breite	47°50' 18,9"(GK M31 300596)
Seehöhe der Station	899 m
Höhe des Windmast über Grund	-
Topographie, Lage der Station	Hanglage Bergland
Siedlungsstruktur	Unbesiedeltes Gebiet
Lokale Umgebung	Park, Wald, Wiese, Gebirge
Unmittelbare Umgebung	Bäume, Wiese, Feld
Messziel(e)	IG-L Hintergrundmessstelle, Ökosysteme und Vegetation, Ozongesetz, UN/ECE ICP Integrated Monitoring
Station steht seit (bzw. von - bis)	1.9.1993 -
Bemerkungen	

Gemessene Komponenten (Luftschadstoffe und meteorologische Größen)

Schwefeldioxid	10/96 -
PM10-Staub kont.	10/03 - 07/07; 01/11 -
PM10-Staub grav.	01/03 - (Probenahme jeden 3.Tag)
PM10-Staub kont. FDMS	01/11 - 12/13
PM2,5-Staub grav.	02/04 - 12/05
PM2,5-Staub kont.	12/13 -
Stickoxide	10/99 -
Ozon	06/95 -
Windrichtung, -geschwindigk.	01/94 -
Lufttemperatur	01/94 -
Relative Feuchte	10/95 -
Strahlungsbilanz	09/95 -
Niederschlagsmenge	09/95 -
Globalstrahlung	09/95 -
Luftdruck	09/95 -
Sonnenscheindauer	09/95 -
Benzol passiv	01/04 - 12/06

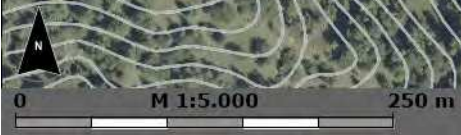
Zöbelboden UBA ZOE2



Maßstab 1:5000
Mittelpunkt: 83003; 300596
links unten: 82573; 299949
rechts oben: 83433; 301243

Quellen © DORIS, BEV
Koordinatensystem Gauß-Krüger M31
Verwendung:
Bearbeiter:
Karte erstellt am: 03.08.2017
Luftgüte

Digitales Oberösterreichisches
Raum-Informationen-System [DORIS]
A-4021 Linz, Bahnhofplatz 1
Tel.+43 732-7720-12605
Fax.+43 732-7720-212888
<http://doris.ooe.gv.at>



ZOE2 Zöbelboden 2 (UBA)



Station Zöbelboden, Aufnahmedatum 22.8.2007



Station Zöbelboden, Aufnahmedatum 12.7.2007