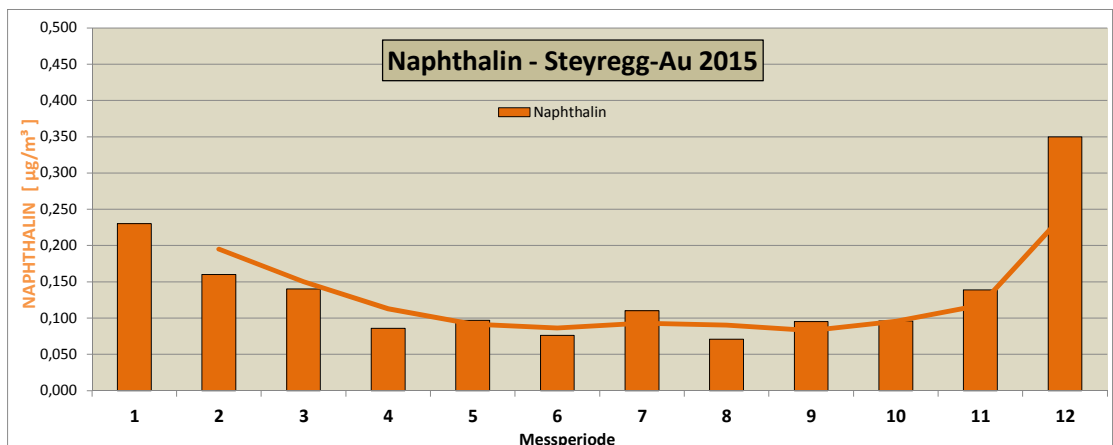
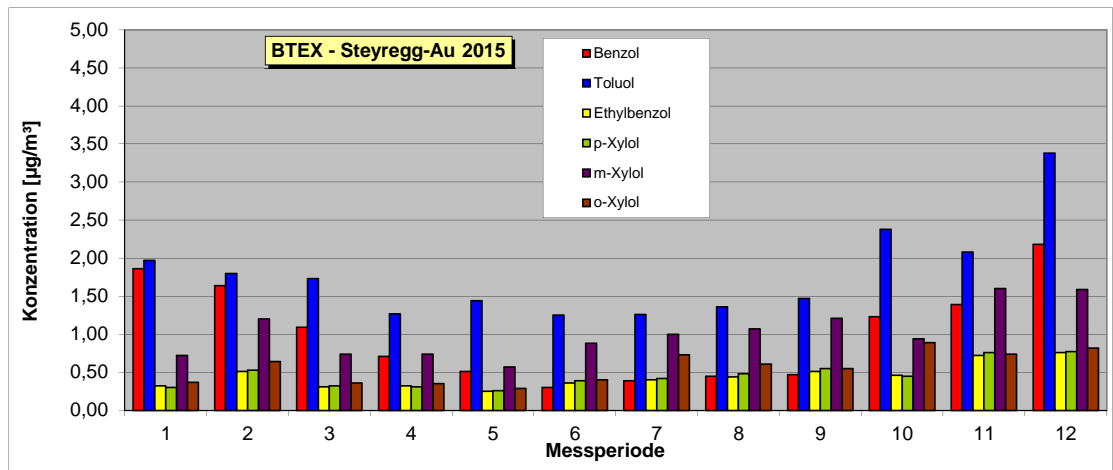
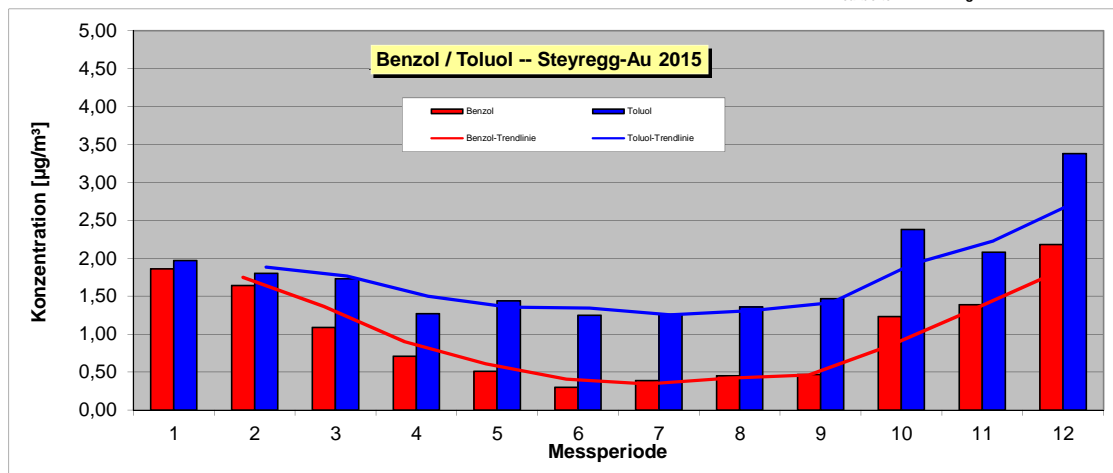


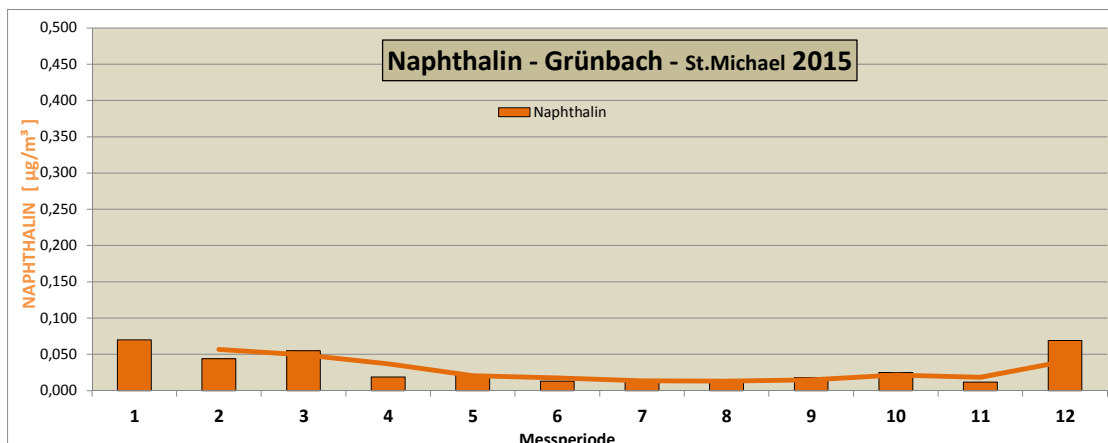
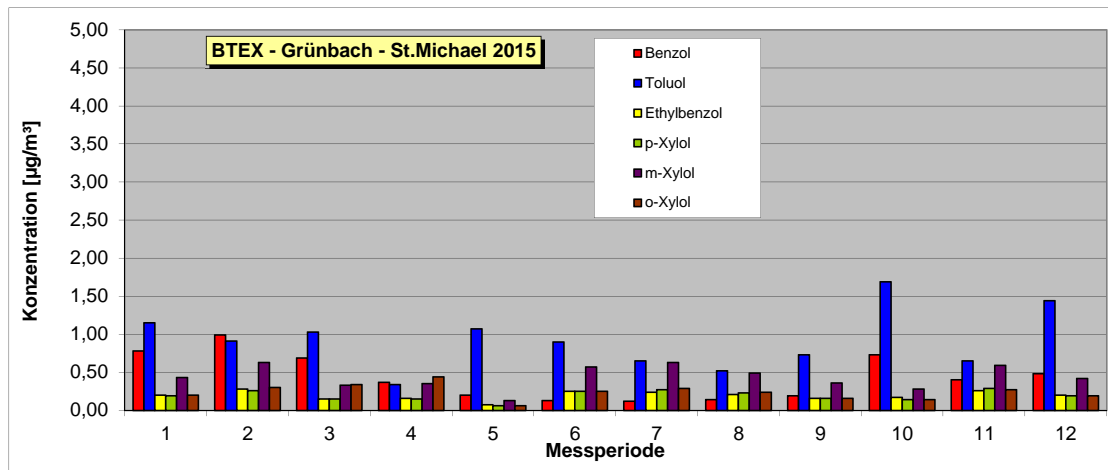
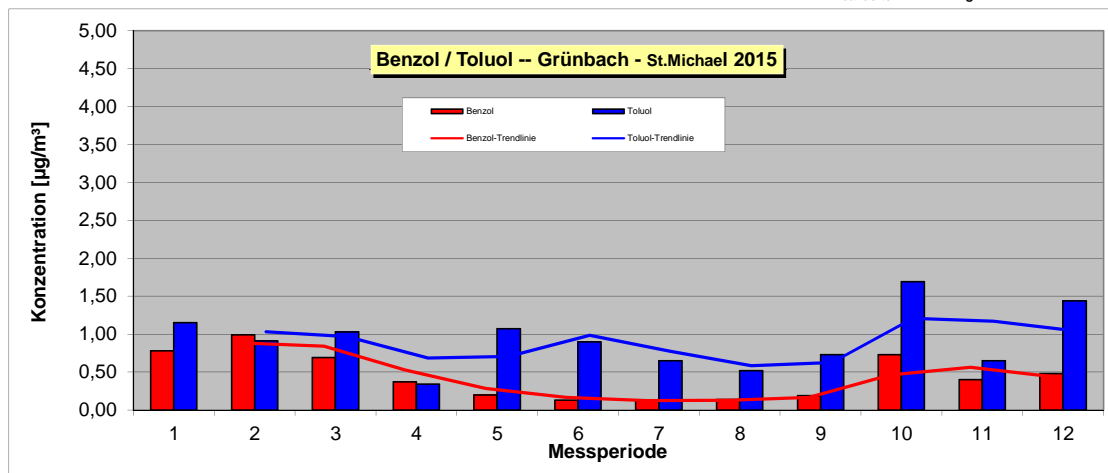
Probenahme von / bis	Benzol - Aromaten -- Steyregg-Au 2015								
	Messperiode	Benzol	Toluol	Ethylbenzol	p-Xylol	m-Xylol	o-Xylol	Naphthalin	Summe BTEX
Konzentrationsangaben in $\mu\text{g}/\text{Nm}^3$ -- Normbedingungen : 20°C / 1013 hPa									
30.12.14 - 2.2.15	1	1,86	1,97	0,32	0,30	0,72	0,37	0,230	5,5
2.2.15 - 3.3.15	2	1,64	1,80	0,51	0,53	1,20	0,64	0,160	6,3
3.3.15 - 2.4.15	3	1,09	1,73	0,31	0,32	0,74	0,36	0,140	4,6
2.4.15 - 30.4.15	4	0,71	1,27	0,32	0,31	0,74	0,35	0,086	3,7
30.4.15 - 28.5.15	5	0,51	1,44	0,25	0,26	0,57	0,29	0,097	3,3
28.5.15 - 30.6.15	6	0,30	1,25	0,36	0,39	0,88	0,40	0,076	3,6
30.6.15 - 30.7.15	7	0,39	1,26	0,40	0,42	1,00	0,73	0,110	4,2
30.7.15 - 31.8.15	8	0,45	1,36	0,44	0,48	1,07	0,61	0,071	4,4
31.8.15 - 1.10.12	9	0,47	1,47	0,51	0,55	1,21	0,55	0,095	4,8
1.10.15 - 29.10.15	10	1,23	2,38	0,46	0,45	0,94	0,89	0,096	6,4
29.10.15 - 3.12.15	11	1,39	2,08	0,72	0,76	1,60	0,74	0,139	7,3
3.12.15 - 30.12.15	12	2,18	3,38	0,76	0,77	1,59	0,82	0,350	9,5
Jahresmittelwerte - 2015		1,02	1,78	0,45	0,46	1,02	0,56	0,138	5,29

Bearbeiter : Ing. Adolf Schinert



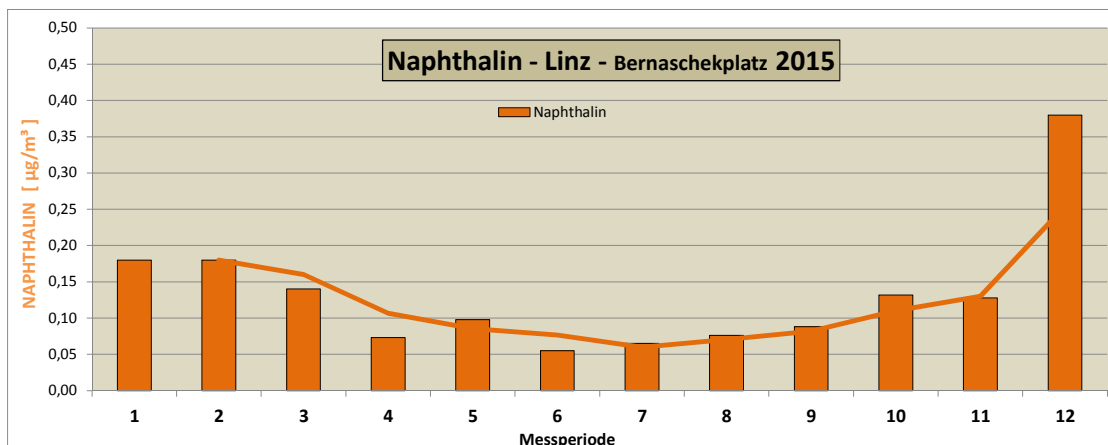
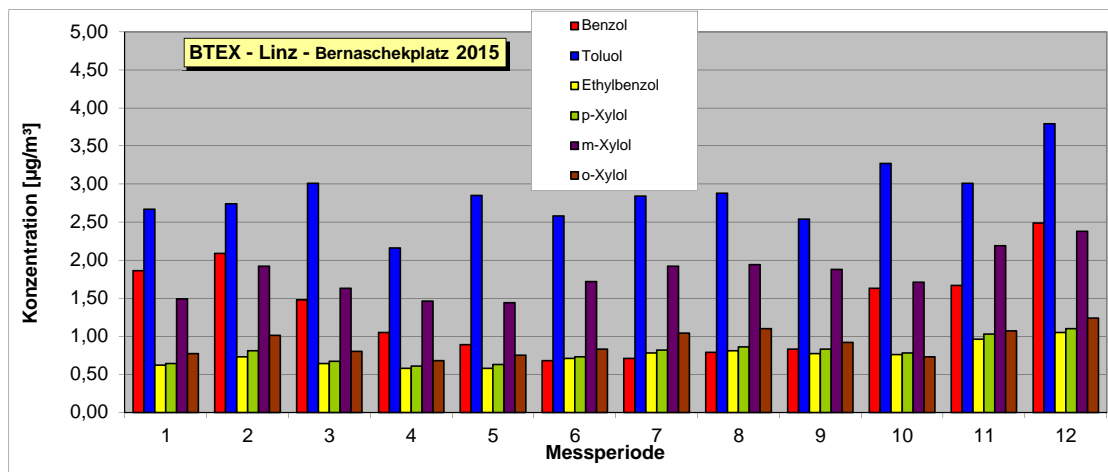
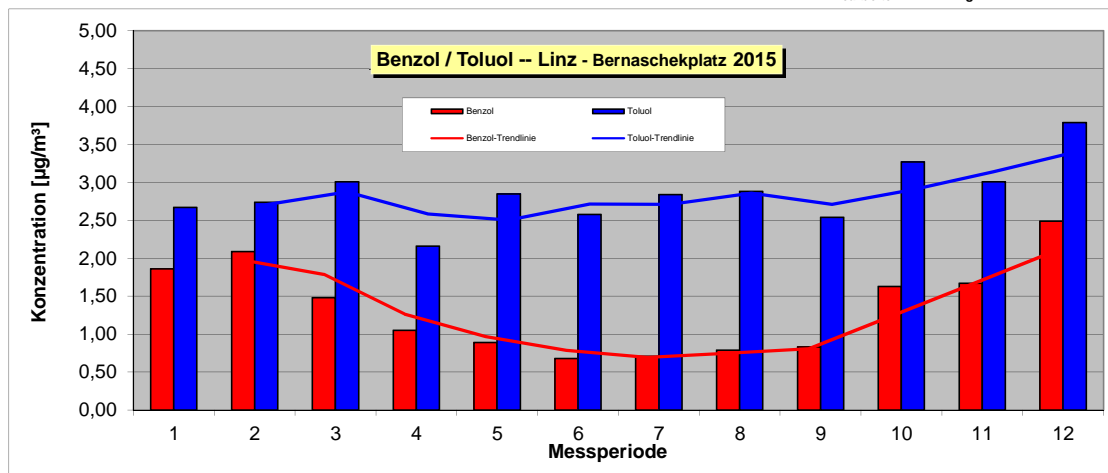
Probenahme von / bis	Benzol - Aromaten -- Grünbach - St.Michael 2015								Summe BTEX
	Messperiode	Benzol	Toluol	Ethylbenzol	p-Xylol	m-Xylol	o-Xylol	Naphthalin	
Konzentrationsangaben in µg/Nm³ -- Normbedingungen : 20°C / 1013 hPa									
30.12.14 - 2.2.15	1	0,78	1,15	0,20	0,19	0,43	0,20	0,070	3,0
2.2.15 - 3.3.15	2	0,99	0,91	0,28	0,26	0,63	0,30	0,044	3,4
3.3.15 - 2.4.15	3	0,69	1,03	0,15	0,15	0,33	0,34	0,055	2,7
2.4.15 - 30.4.15	4	0,37	0,34	0,16	0,15	0,35	0,44	0,019	1,8
30.4.15 - 28.5.15	5	0,20	1,07	0,074	0,061	0,13	0,061	0,022	1,6
28.5.15 - 30.6.15	6	0,13	0,90	0,25	0,25	0,57	0,25	0,013	2,4
30.6.15 - 30.7.15	7	0,12	0,65	0,24	0,27	0,63	0,29	0,014	2,2
30.7.15 - 31.8.15	8	0,14	0,52	0,21	0,23	0,49	0,24	0,012	1,8
31.8.15 - 1.10.15	9	0,19	0,73	0,16	0,16	0,36	0,16	0,018	1,8
1.10.15 - 29.10.15	10	0,73	1,69	0,17	0,14	0,28	0,14	0,025	3,2
29.10.15 - 3.12.15	11	0,40	0,65	0,26	0,29	0,59	0,27	0,012	2,5
3.12.15 - 30.12.15	12	0,48	1,44	0,20	0,19	0,42	0,19	0,069	2,9
Jahresmittelwerte - 2015		0,44	0,92	0,20	0,20	0,43	0,24	0,031	2,42

Bearbeiter : Ing. Adolf Schinerl



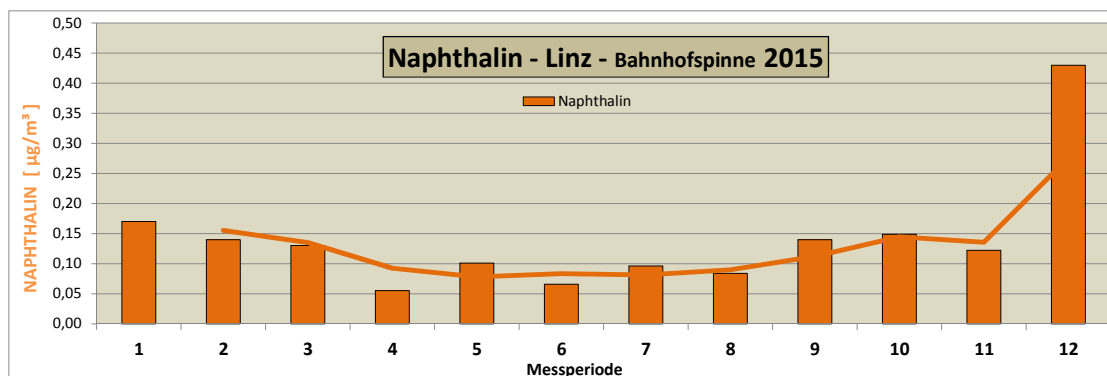
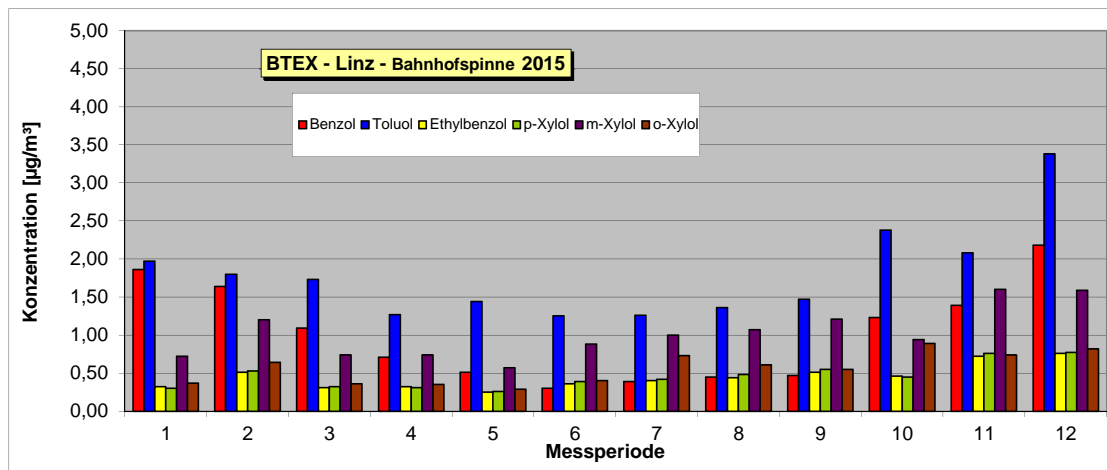
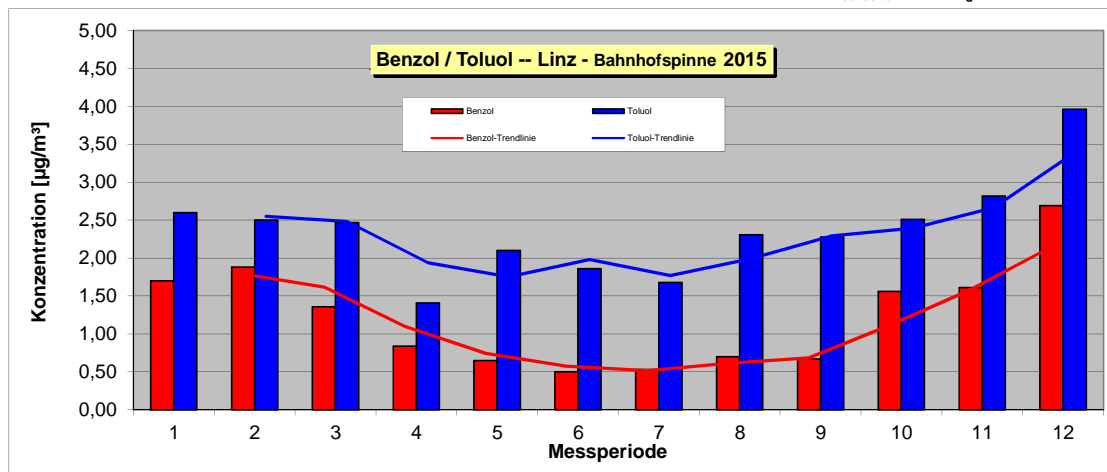
Probenahme von / bis	Benzol - Aromaten -- Linz - Bernaschekplatz 2015								
	Messperiode	Benzol	Toluol	Ethylbenzol	p-Xylol	m-Xylol	o-Xylol	Naphthalin	Summe BTEX
Konzentrationsangaben in µg/Nm³ -- Normbedingungen : 20°C / 1013 hPa									
30.12.14 - 2.2.15	1	1,86	2,67	0,62	0,64	1,49	0,77	0,18	8,1
2.2.15 - 3.3.15	2	2,09	2,74	0,73	0,81	1,92	1,01	0,18	9,3
3.3.15 - 2.4.15	3	1,48	3,01	0,64	0,67	1,63	0,80	0,14	8,2
2.4.15 - 30.4.15	4	1,05	2,16	0,58	0,61	1,46	0,68	0,073	6,5
30.4.15 - 28.5.15	5	0,89	2,85	0,58	0,63	1,44	0,75	0,098	7,1
28.5.15 - 30.6.15	6	0,68	2,58	0,71	0,73	1,72	0,83	0,055	7,3
30.6.15 - 30.7.15	7	0,71	2,84	0,78	0,82	1,92	1,04	0,065	8,1
30.7.15 - 31.8.15	8	0,79	2,88	0,81	0,86	1,94	1,10	0,076	8,4
31.8.15 - 1.10.15	9	0,83	2,54	0,77	0,83	1,88	0,92	0,088	7,8
1.10.15 - 29.10.15	10	1,63	3,27	0,76	0,78	1,71	0,73	0,132	8,9
29.10.15 - 03.12.15	11	1,67	3,01	0,96	1,03	2,19	1,07	0,128	9,9
3.12.15 - 30.12.15	12	2,49	3,79	1,05	1,10	2,38	1,24	0,380	12,1
Jahresmittelwerte - 2015		1,35	2,86	0,75	0,79	1,81	0,91	0,133	8,47

Bearbeiter : Ing. Adolf Schinertl



Probenahme von / bis	Benzol - Aromaten -- Linz - Bahnhofspinne 2015								
	Messperiode	Benzol	Toluol	Ethylbenzol	p-Xylol	m-Xylol	o-Xylol	Naphthalin	Summe BTEX
Konzentrationsangaben in $\mu\text{g}/\text{Nm}^3$ -- Normbedingungen : 20°C / 1013 hPa									
30.12.14 - 2.2.15	1	1,70	2,60	0,49	0,49	1,15	0,57	0,17	7,0
2.2.15 - 3.3.15	2	1,88	2,50	0,73	0,74	1,80	0,94	0,14	8,6
3.3.15 - 2.4.15	3	1,36	2,47	0,52	0,56	1,30	0,69	0,13	6,9
2.4.15 - 30.4.15	4	0,84	1,41	0,42	0,42	0,96	0,41	0,055	4,5
30.4.15 - 28.5.15	5	0,65	2,10	0,42	0,42	0,98	0,48	0,101	5,1
28.5.15 - 30.6.15	6	0,50	1,86	0,47	0,50	1,10	0,51	0,066	4,9
30.6.15 - 30.7.15	7	0,53	1,68	0,49	0,52	1,14	0,64	0,096	5,0
30.7.15 - 31.8.15	8	0,70	2,31	0,55	0,55	1,26	0,77	0,084	6,1
31.8.15 - 1.10.15	9	0,67	2,28	0,41	0,43	0,97	0,50	0,140	5,3
1.10.15 - 29.10.15	10	1,56	2,51	0,73	0,74	1,64	0,81	0,149	8,0
29.10.15 - 3.12.15	11	1,61	2,82	0,89	0,95	2,00	1,02	0,122	9,3
3.12.15 - 30.12.15	12	2,69	3,96	1,08	1,12	2,37	1,27	0,430	12,5
Jahresmittelwerte - 2015		1,22	2,38	0,60	0,62	1,39	0,72	0,140	6,93

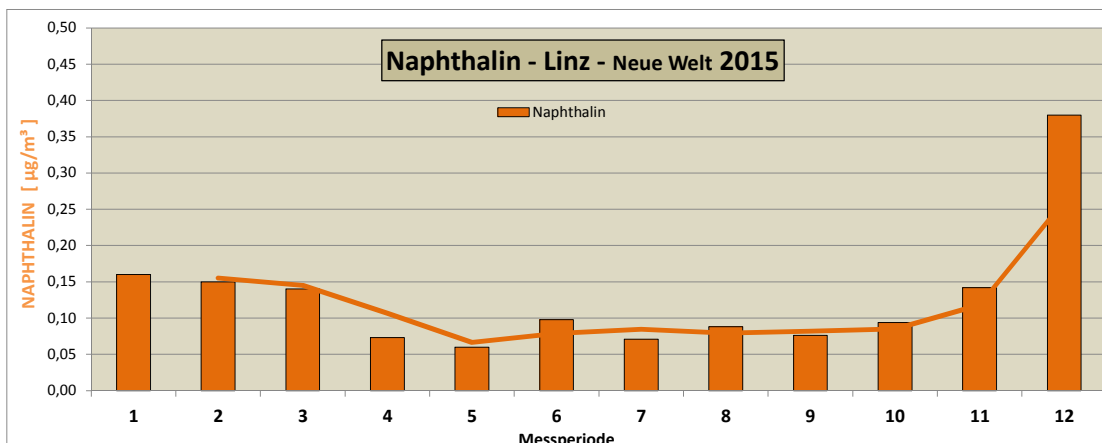
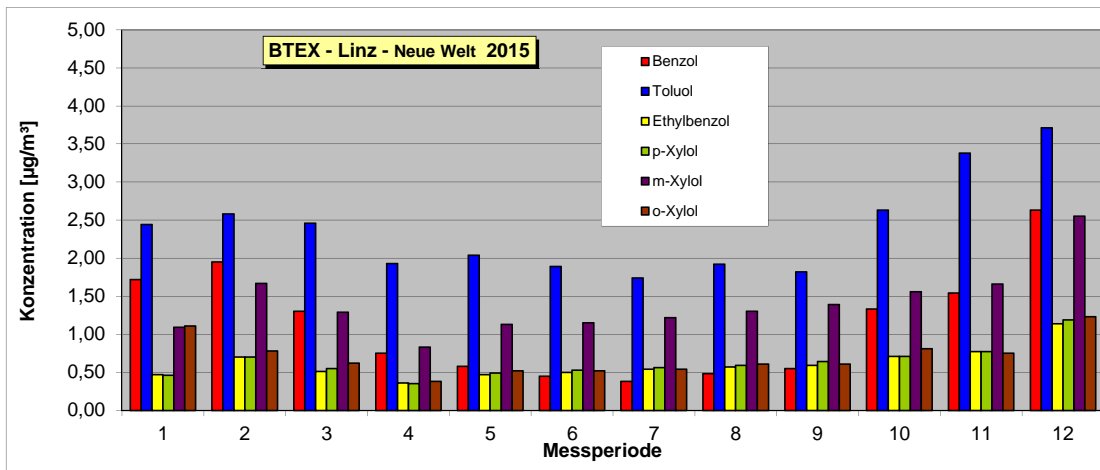
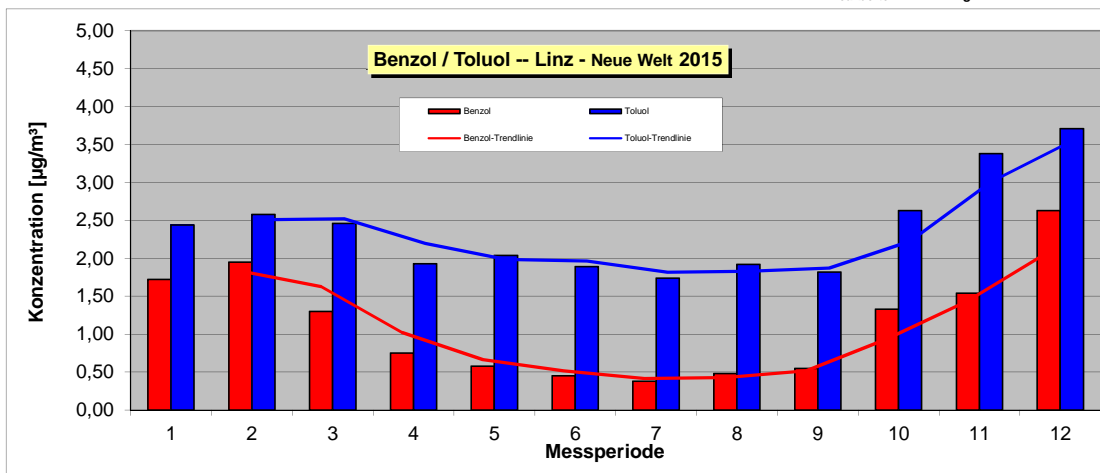
Bearbeiter : Ing. Adolf Schinerl



Bearbeiter : Ing. Adolf Schinerl

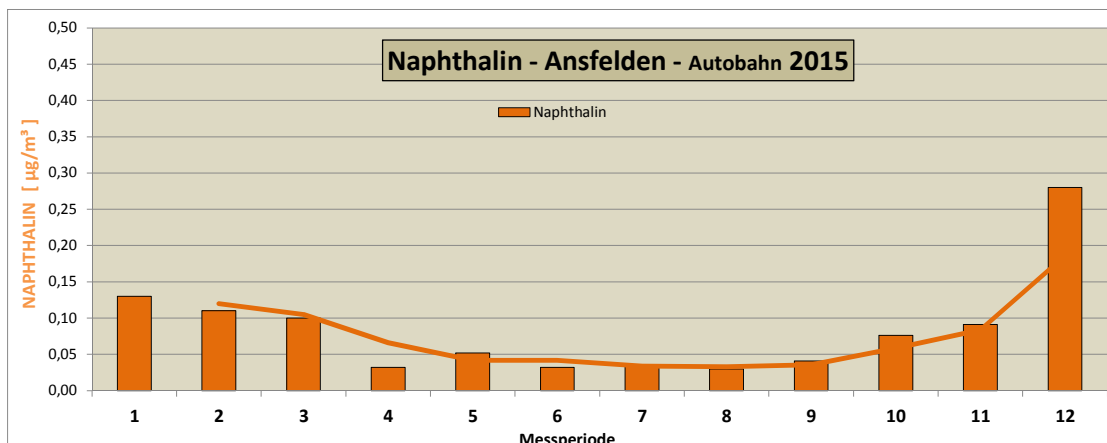
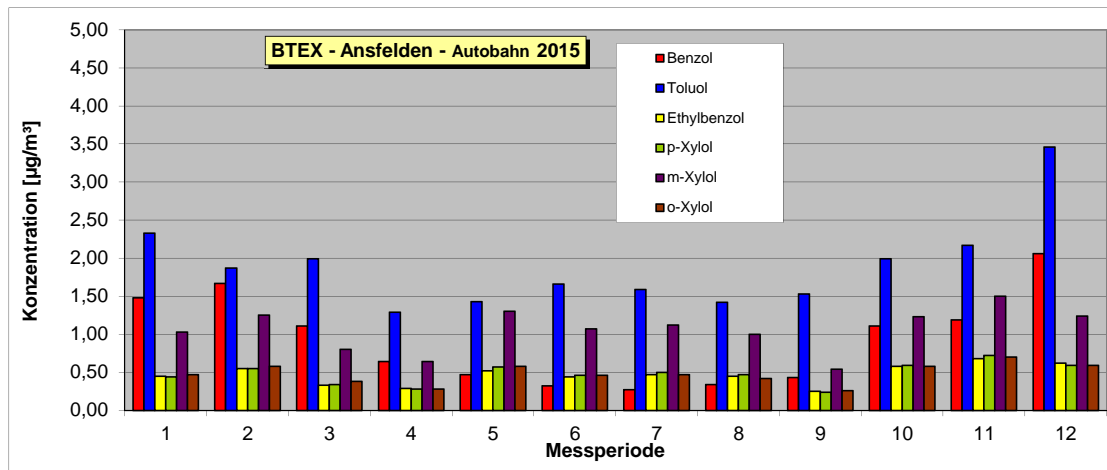
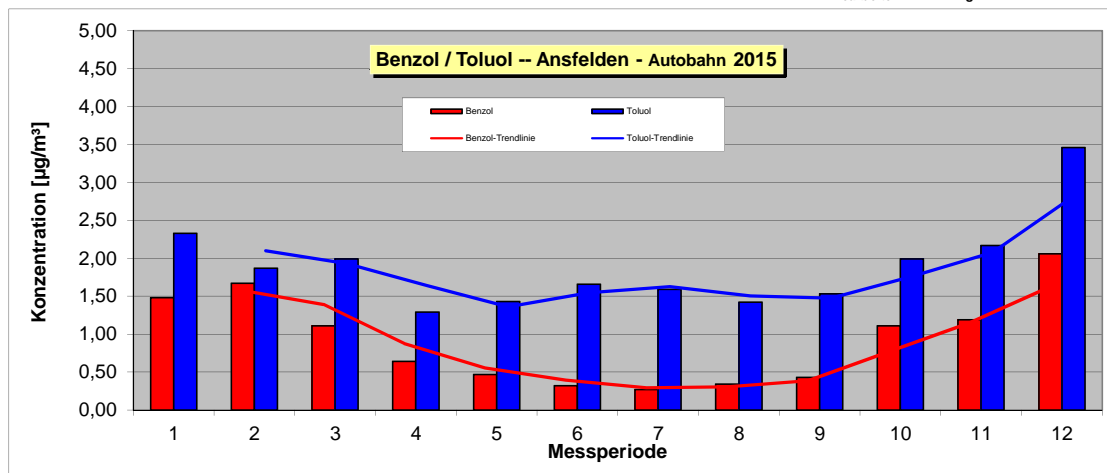
Probenahme von / bis	Benzol - Aromaten -- Linz - Neue Welt 2015								
	Messperiode	Benzol	Toluol	Ethylbenzol	p-Xylol	m-Xylol	o-Xylol	Naphthalin	Summe BTEX
Konzentrationsangaben in $\mu\text{g}/\text{Nm}^3$ -- Normbedingungen : 20°C / 1013 hPa									
30.12.14 - 2.2.15	1	1,72	2,44	0,47	0,46	1,09	1,11	0,16	7,3
2.2.15 - 3.3.15	2	1,95	2,58	0,70	0,70	1,67	0,78	0,15	8,4
3.3.15 - 2.4.15	3	1,30	2,46	0,51	0,55	1,29	0,62	0,14	6,7
2.4.15 - 30.4.15	4	0,75	1,93	0,36	0,35	0,83	0,38	0,073	4,6
30.4.15 - 28.5.15	5	0,58	2,04	0,47	0,49	1,13	0,52	0,060	5,2
28.5.15 - 30.6.15	6	0,45	1,89	0,50	0,53	1,15	0,52	0,098	5,0
30.6.15 - 30.7.15	7	0,38	1,74	0,54	0,56	1,22	0,54	0,071	5,0
30.7.15 - 31.8.15	8	0,48	1,92	0,57	0,59	1,30	0,61	0,088	5,5
31.8.15 - 1.10.15	9	0,55	1,82	0,59	0,64	1,39	0,61	0,076	5,6
1.10.15 - 29.10.15	10	1,33	2,63	0,71	0,71	1,56	0,81	0,094	7,8
29.10.15 - 3.12.15	11	1,54	3,38	0,77	0,77	1,66	0,75	0,142	8,9
3.12.15 - 30.12.15	12	2,63	3,71	1,14	1,19	2,55	1,23	0,380	12,5
Jahresmittelwerte - 2015		1,14	2,38	0,61	0,63	1,40	0,71	0,128	6,87

Bearbeiter : Ing. Adolf Schinerl



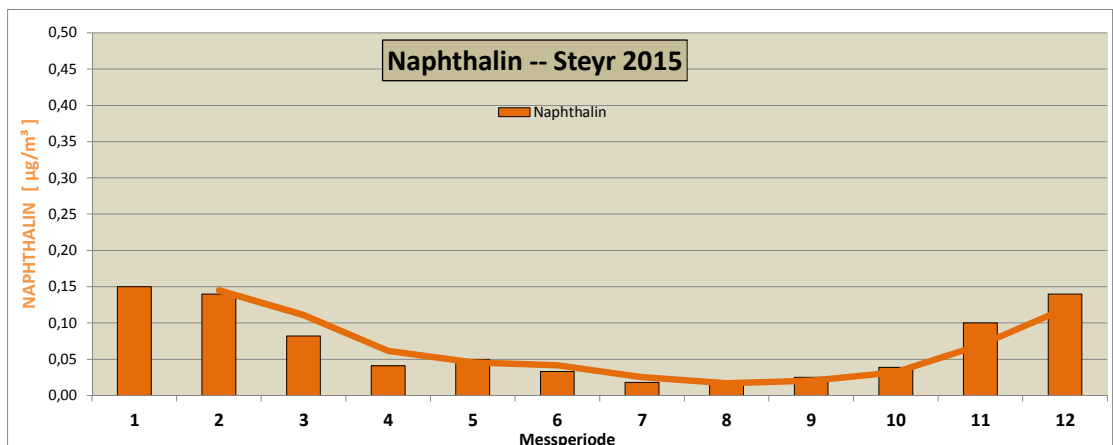
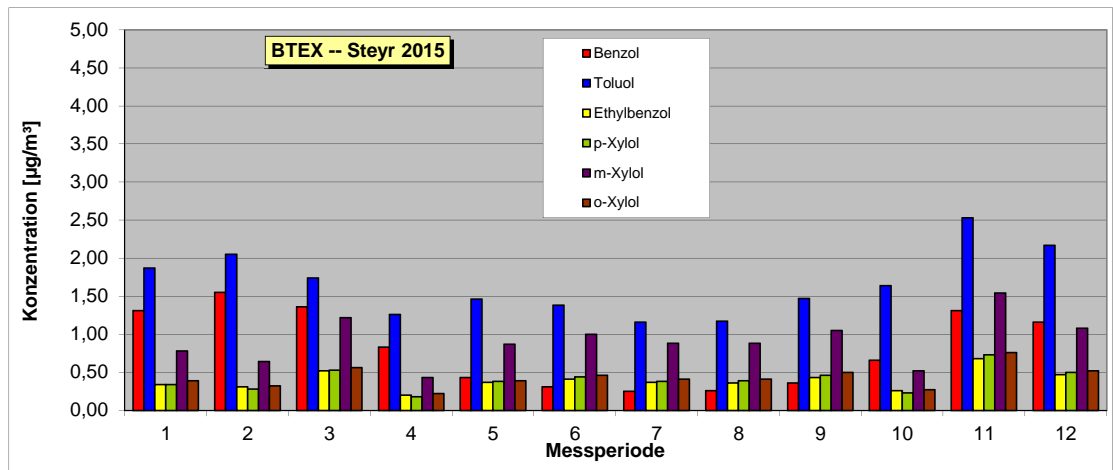
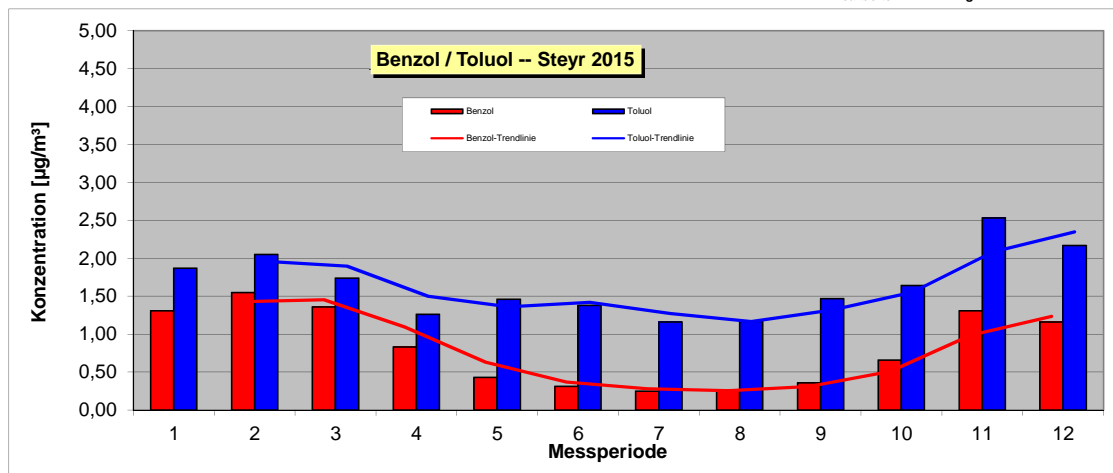
Probenahme von / bis	Benzol - Aromaten -- Ansfelden - Autobahn 2015								
	Messperiode	Benzol	Toluol	Ethylbenzol	p-Xylol	m-Xylol	o-Xylol	Naphthalin	Summe BTEX
Konzentrationsangaben in µg/Nm³ -- Normbedingungen : 20°C / 1013 hPa									
30.12.14 - 2.2.15	1	1,48	2,33	0,45	0,44	1,03	0,47	0,13	6,2
2.2.15 - 3.3.15	2	1,67	1,87	0,55	0,55	1,25	0,58	0,11	6,5
3.3.15 - 2.4.15	3	1,11	1,99	0,33	0,34	0,80	0,38	0,10	5,0
2.4.15 - 30.4.15	4	0,64	1,29	0,29	0,28	0,64	0,28	0,032	3,4
30.4.15 - 28.5.15	5	0,47	1,43	0,52	0,57	1,30	0,58	0,052	4,9
28.5.15 - 30.6.15	6	0,32	1,66	0,44	0,46	1,07	0,46	0,032	4,4
30.6.15 - 30.7.15	7	0,27	1,59	0,47	0,50	1,12	0,47	0,036	4,4
30.7.15 - 31.8.15	8	0,34	1,42	0,45	0,47	1,00	0,42	0,030	4,1
31.8.15 - 1.10.15	9	0,43	1,53	0,25	0,24	0,54	0,26	0,041	3,3
1.10.15 - 29.10.15	10	1,11	1,99	0,58	0,59	1,23	0,58	0,076	6,1
29.10.15 - 3.12.15	11	1,19	2,17	0,68	0,72	1,50	0,70	0,091	7,0
3.12.15 - 30.12.15	12	2,06	3,46	0,62	0,59	1,24	0,59	0,280	8,6
Jahresmittelwerte - 2015		0,92	1,89	0,47	0,48	1,06	0,48	0,084	5,31

Bearbeiter : Ing. Adolf Schinertl



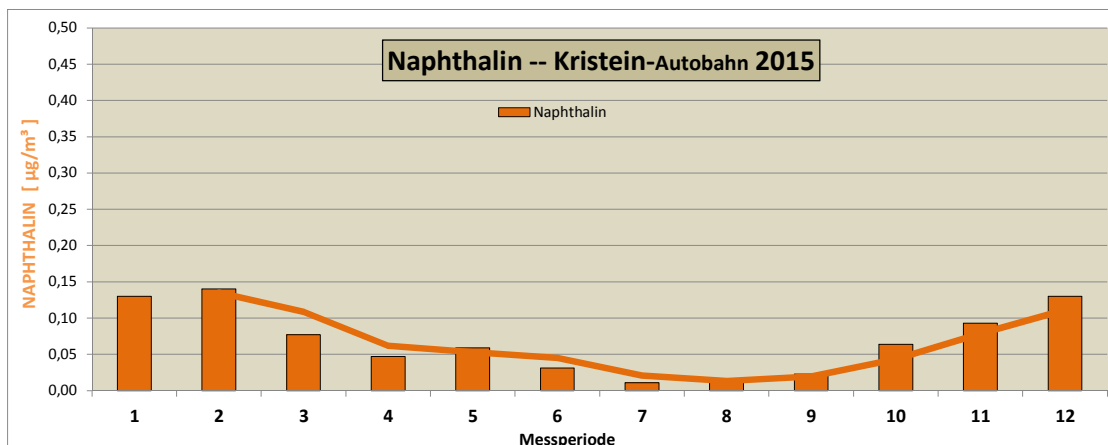
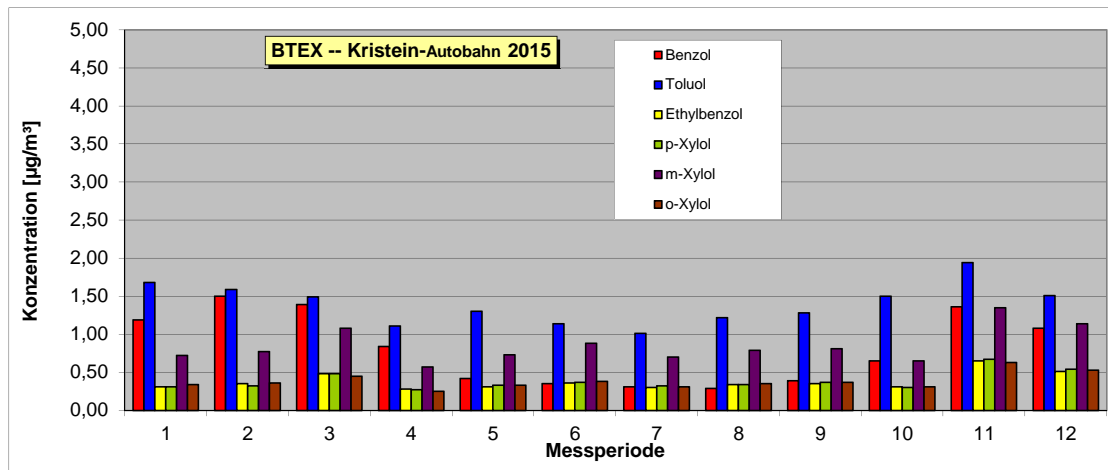
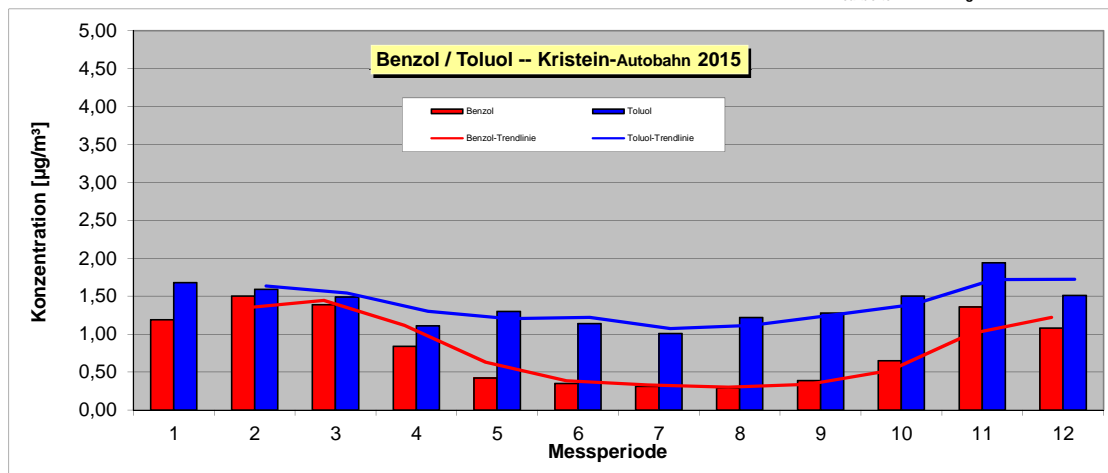
Probenahme von / bis	Benzol - Aromaten -- Steyr 2015								
	Messperiode	Benzol	Toluol	Ethylbenzol	p-Xylol	m-Xylol	o-Xylol	Naphthalin	Summe BTEX
Konzentrationsangaben in $\mu\text{g}/\text{Nm}^3$ -- Normbedingungen : 20°C / 1013 hPa									
16.12.14 - 15.1.15	1	1,31	1,87	0,34	0,34	0,78	0,39	0,15	5,0
15.1.15 - 16.2.15	2	1,55	2,05	0,31	0,28	0,64	0,32	0,14	5,2
16.2.15 - 17.3.15	3	1,36	1,74	0,52	0,53	1,22	0,56	0,082	5,9
17.3.15 - 16.4.15	4	0,83	1,26	0,20	0,18	0,43	0,22	0,041	3,1
16.4.15 - 15.5.15	5	0,43	1,46	0,37	0,38	0,87	0,39	0,050	3,9
15.5.15 - 15.6.15	6	0,31	1,38	0,41	0,44	1,00	0,46	0,033	4,0
15.6.15 - 16.7.15	7	0,25	1,16	0,37	0,38	0,88	0,41	0,018	3,5
16.7.15 - 17.8.15	8	0,26	1,17	0,36	0,39	0,88	0,41	0,016	3,5
17.8.15 - 17.9.15	9	0,36	1,47	0,43	0,46	1,05	0,50	0,025	4,3
17.9.15 - 15.10.15	10	0,66	1,64	0,26	0,23	0,52	0,27	0,039	3,6
15.10.15 - 16.11.15	11	1,31	2,53	0,68	0,73	1,54	0,76	0,10	7,6
16.11.5 - 15.12.15	12	1,16	2,17	0,47	0,50	1,08	0,52	0,14	5,9
Jahresmittelwerte - 2015		0,82	1,66	0,39	0,40	0,91	0,43	0,070	4,61

Bearbeiter : Ing. Adolf Schinerl



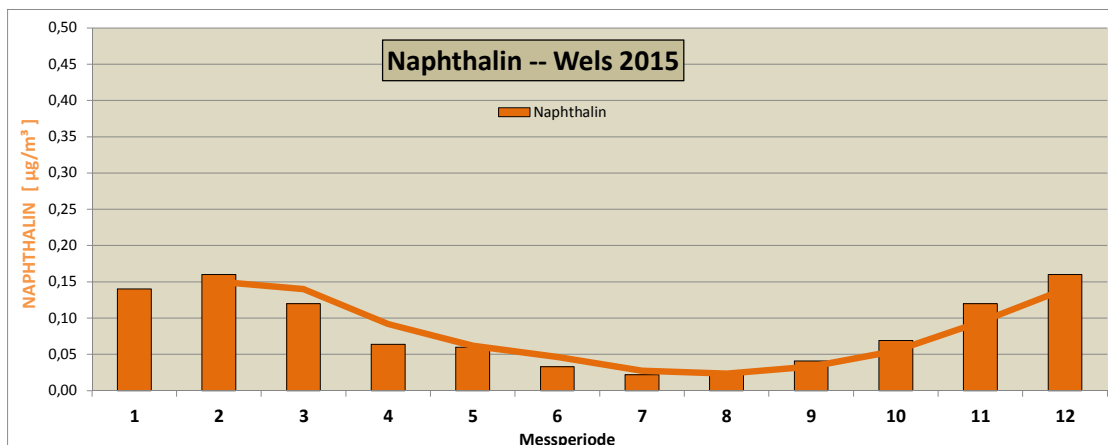
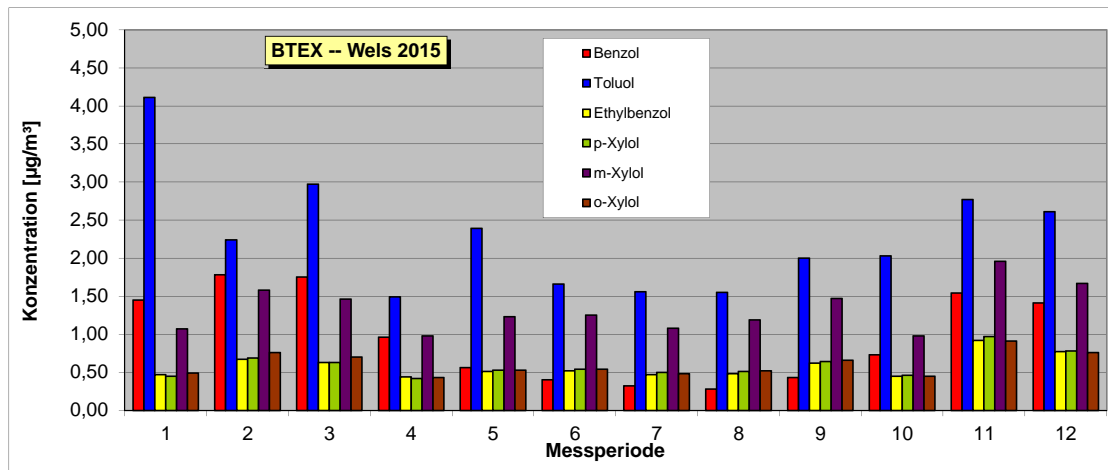
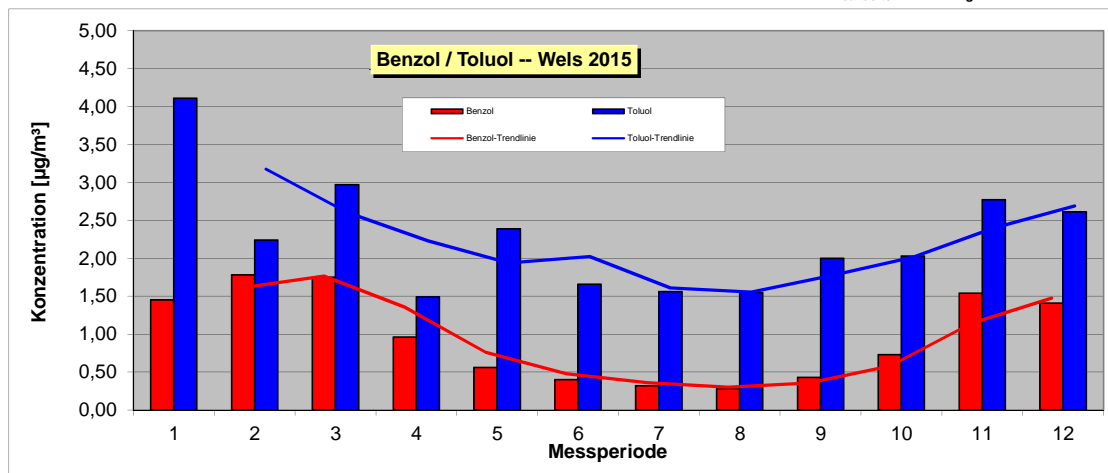
Probenahme von / bis	Benzol - Aromaten -- Kristein-Autobahn 2015								
	Messperiode	Benzol	Toluol	Ethylbenzol	p-Xylol	m-Xylol	o-Xylol	Naphthalin	Summe BTEX
Konzentrationsangaben in $\mu\text{g}/\text{Nm}^3$ -- Normbedingungen : 20°C / 1013 hPa									
16.12.14 - 15.1.15	1	1,19	1,68	0,31	0,31	0,72	0,34	0,13	4,6
15.1.15 - 16.2.15	2	1,50	1,59	0,35	0,32	0,77	0,36	0,14	4,9
16.2.15 - 17.3.15	3	1,39	1,49	0,48	0,48	1,08	0,45	0,077	5,4
17.3.15 - 16.4.15	4	0,84	1,11	0,28	0,27	0,57	0,25	0,047	3,3
16.4.15 - 15.5.15	5	0,42	1,30	0,31	0,33	0,73	0,33	0,059	3,4
15.5.15 - 15.6.15	6	0,35	1,14	0,36	0,37	0,88	0,38	0,031	3,5
15.6.15 - 16.7.15	7	0,31	1,01	0,30	0,32	0,70	0,31	0,011	3,0
16.7.15 - 17.8.15	8	0,29	1,22	0,34	0,34	0,79	0,35	0,016	3,3
17.8.15 - 17.9.15	9	0,39	1,28	0,35	0,37	0,81	0,37	0,023	3,6
17.9.15 - 15.10.15	10	0,65	1,50	0,31	0,30	0,65	0,31	0,064	3,7
15.10.15 - 16.11.15	11	1,36	1,94	0,65	0,67	1,35	0,63	0,093	6,6
16.11.15 - 15.12.15	12	1,08	1,51	0,51	0,54	1,14	0,53	0,13	5,3
Jahresmittelwerte - 2015		0,81	1,40	0,38	0,39	0,85	0,38	0,068	4,21

Bearbeiter : Ing. Adolf Schinerl



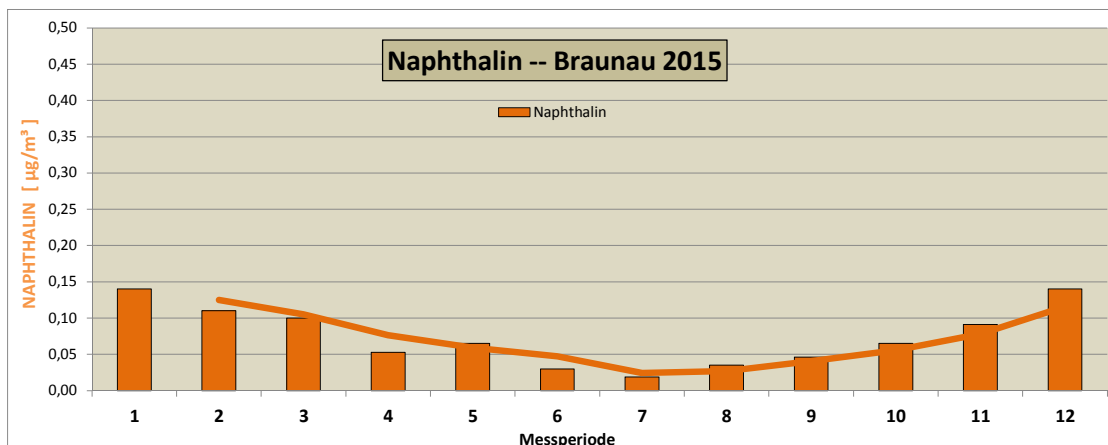
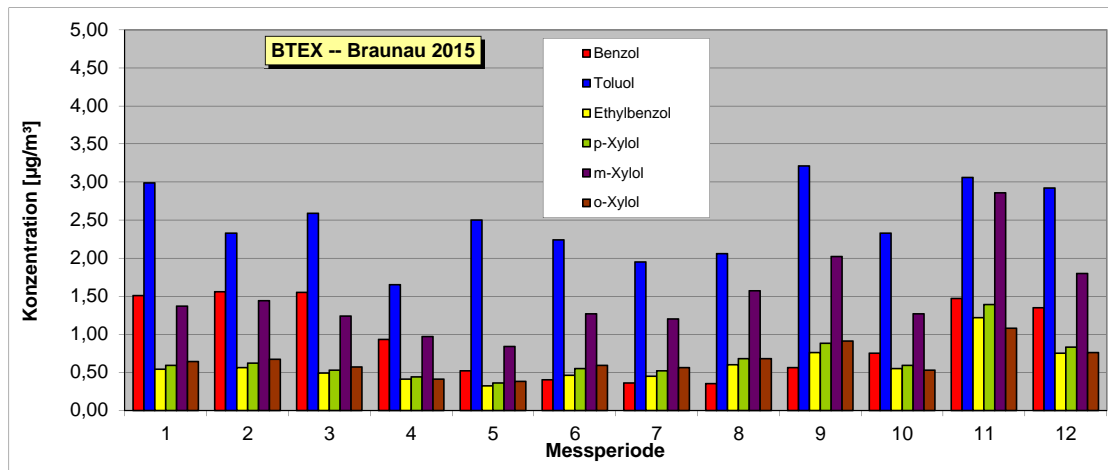
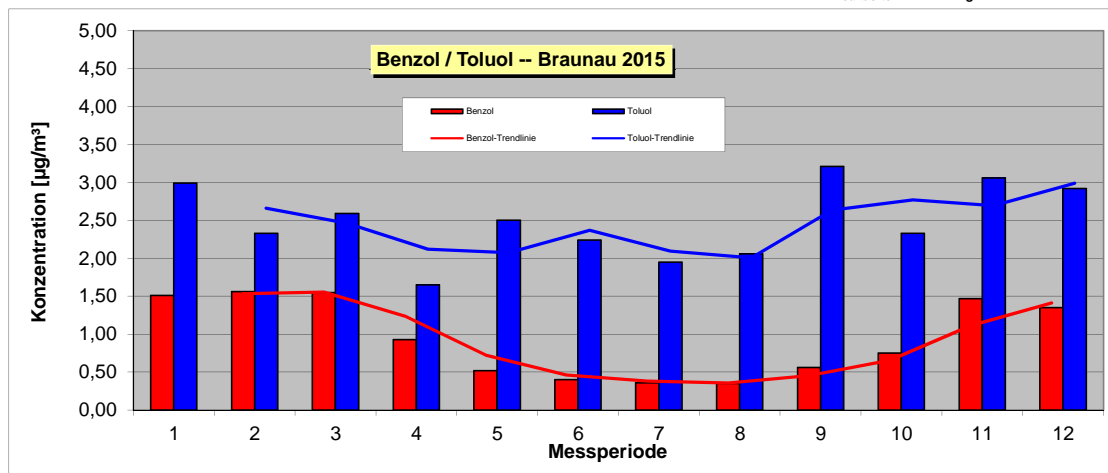
Probenahme von / bis	Benzol - Aromaten -- Wels 2015								
	Messperiode	Benzol	Toluol	Ethylbenzol	p-Xylol	m-Xylol	o-Xylol	Naphthalin	Summe BTEX
Konzentrationsangaben in $\mu\text{g}/\text{Nm}^3$ -- Normbedingungen : 20°C / 1013 hPa									
16.12.14 - 15.1.15	1	1,45	4,11	0,47	0,45	1,07	0,49	0,14	8,0
15.1.15 - 16.2.15	2	1,78	2,24	0,67	0,69	1,58	0,76	0,16	7,7
16.2.15 - 17.3.15	3	1,75	2,97	0,63	0,63	1,46	0,70	0,12	8,1
17.3.15 - 16.4.15	4	0,96	1,49	0,44	0,42	0,98	0,43	0,064	4,7
16.4.15 - 15.5.15	5	0,56	2,39	0,51	0,53	1,23	0,53	0,060	5,8
15.5.15 - 15.6.15	6	0,40	1,66	0,52	0,54	1,25	0,54	0,033	4,9
15.6.15 - 16.7.15	7	0,32	1,56	0,47	0,50	1,08	0,48	0,022	4,4
16.7.15 - 17.8.15	8	0,28	1,55	0,48	0,51	1,19	0,52	0,025	4,5
17.8.15 - 17.9.15	9	0,43	2,00	0,62	0,64	1,47	0,66	0,041	5,8
17.9.15 - 15.10.15	10	0,73	2,03	0,45	0,46	0,98	0,45	0,069	5,1
15.10.15 - 16.11.15	11	1,54	2,77	0,92	0,97	1,96	0,91	0,12	9,1
16.11.15 - 15.12.15	12	1,41	2,61	0,77	0,78	1,67	0,76	0,16	8,0
Jahresmittelwerte - 2015		0,97	2,28	0,58	0,59	1,33	0,60	0,085	6,35

Bearbeiter : Ing. Adolf Schinert



Probenahme von / bis	Benzol - Aromaten -- Braunau 2015								
	Messperiode	Benzol	Toluol	Ethylbenzol	p-Xylol	m-Xylol	o-Xylol	Naphthalin	Summe BTEX
Konzentrationsangaben in µg/Nm³ -- Normbedingungen : 20°C / 1013 hPa									
16.12.14 - 15.1.15	1	1,51	2,99	0,54	0,59	1,37	0,64	0,14	7,6
15.1.15 - 16.2.15	2	1,56	2,33	0,56	0,62	1,44	0,67	0,11	7,2
16.2.15 - 17.3.15	3	1,55	2,59	0,49	0,53	1,24	0,57	0,10	7,0
17.3.15 - 16.4.15	4	0,93	1,65	0,41	0,44	0,97	0,41	0,053	4,8
16.4.15 - 15.5.15	5	0,52	2,50	0,32	0,36	0,84	0,38	0,065	4,9
15.5.15 - 15.6.15	6	0,40	2,24	0,46	0,55	1,27	0,59	0,030	5,5
15.6.15 - 16.7.15	7	0,36	1,95	0,45	0,52	1,20	0,56	0,019	5,0
16.7.15 - 17.8.15	8	0,35	2,06	0,60	0,68	1,57	0,68	0,035	5,9
17.8.15 - 17.9.15	9	0,56	3,21	0,76	0,88	2,02	0,91	0,046	8,3
17.9.15 - 15.10.15	10	0,75	2,33	0,55	0,59	1,27	0,53	0,065	6,0
15.10.15 - 16.11.15	11	1,47	3,06	1,22	1,39	2,86	1,08	0,091	11,1
16.11.15 - 15.12.15	12	1,35	2,92	0,75	0,83	1,80	0,76	0,14	8,4
Jahresmittelwerte - 2015		0,94	2,49	0,59	0,67	1,49	0,65	0,075	6,82

Bearbeiter : Ing. Adolf Schinerl



Probenahme von / bis	Benzol - Aromaten -- Vöcklabruck 2015								
	Messperiode	Benzol	Toluol	Ethylbenzol	p-Xylol	m-Xylol	o-Xylol	Naphthalin	Summe BTEX
Konzentrationsangaben in $\mu\text{g}/\text{Nm}^3$ -- Normbedingungen : 20°C / 1013 hPa									
16.12.14 - 15.1.15	1	1,11	2,07	0,43	0,45	1,04	0,45	0,10	5,6
15.1.5 - 16.2.15	2	1,54	1,64	0,50	0,50	1,17	0,52	0,12	5,9
16.2.15 - 17.3.15	3	1,43	2,11	0,48	0,49	1,09	0,47	0,11	6,1
17.3.15 - 16.4.15	4	0,77	1,13	0,41	0,44	0,90	0,38	0,047	4,0
16.4.15 - 15.5.15	5	0,42	1,75	0,32	0,33	0,74	0,31	0,043	3,9
15.5.15 - 15.6.15	6	0,30	1,38	0,43	0,47	1,08	0,50	0,027	4,2
15.6.15 - 16.7.15	7	0,26	1,22	0,40	0,44	1,00	0,45	0,024	3,8
16.7.15 - 17.8.15	8	0,25	1,40	0,44	0,48	1,11	0,48	0,023	4,2
17.8.15 - 17.9.15	9	0,37	1,85	0,44	0,46	1,02	0,46	0,038	4,6
17.9.15 - 15.10.15	10	0,66	1,81	0,40	0,42	0,89	0,40	0,067	4,6
15.10.15 - 16.11.15	11	1,21	2,13	0,76	0,79	1,65	0,71	0,084	7,3
16.11.15 - 15.12.15	12	1,13	2,51	0,52	0,56	1,19	0,51	0,14	6,4
Jahresmittelwerte - 2015		0,79	1,75	0,46	0,49	1,07	0,47	0,069	5,03

Bearbeiter : Ing. Adolf Schinerl

