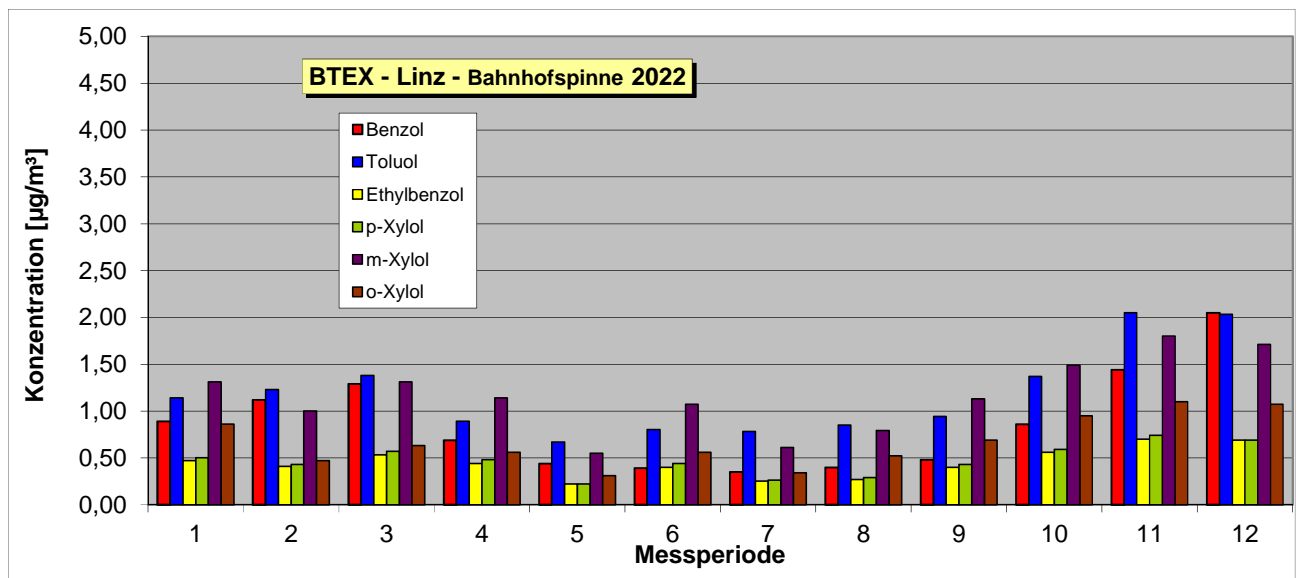
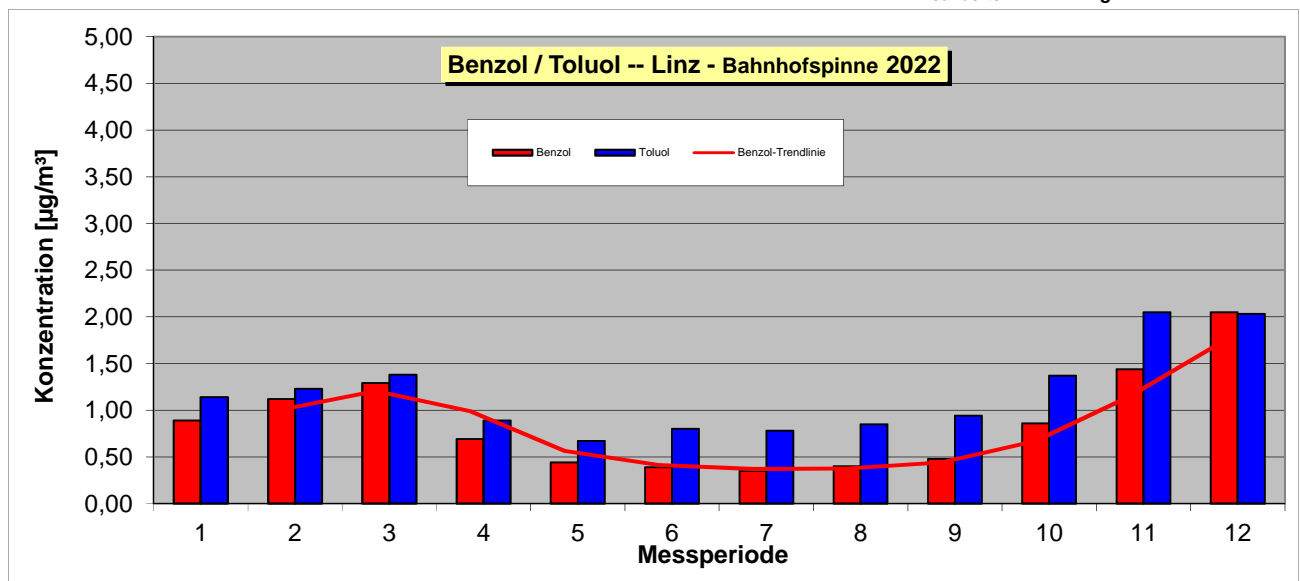


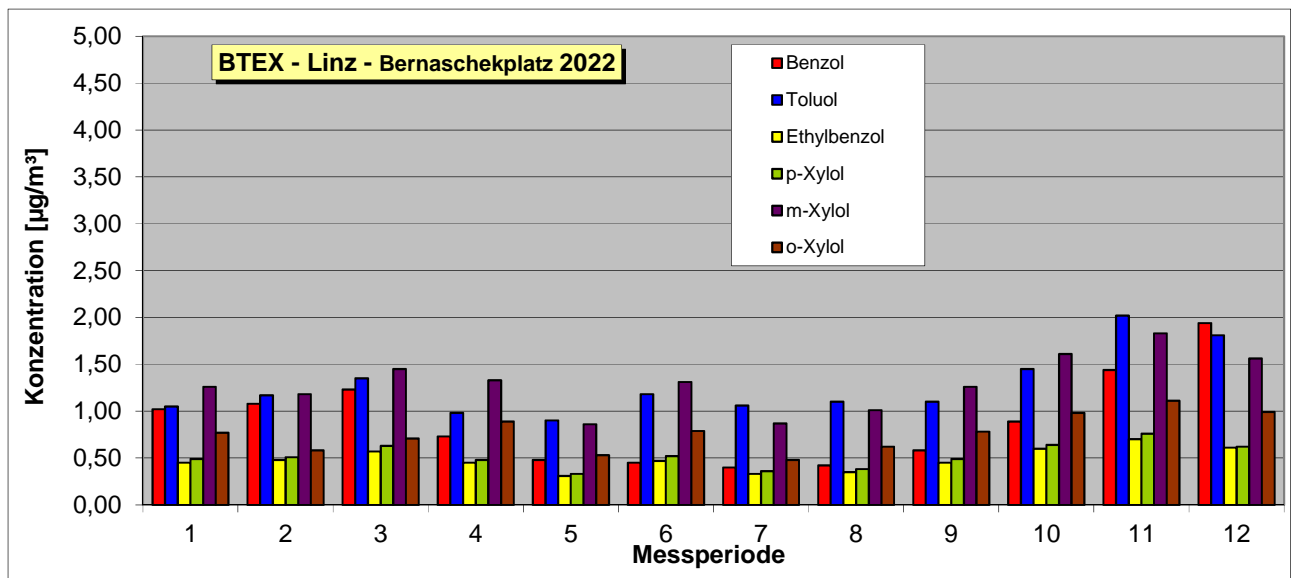
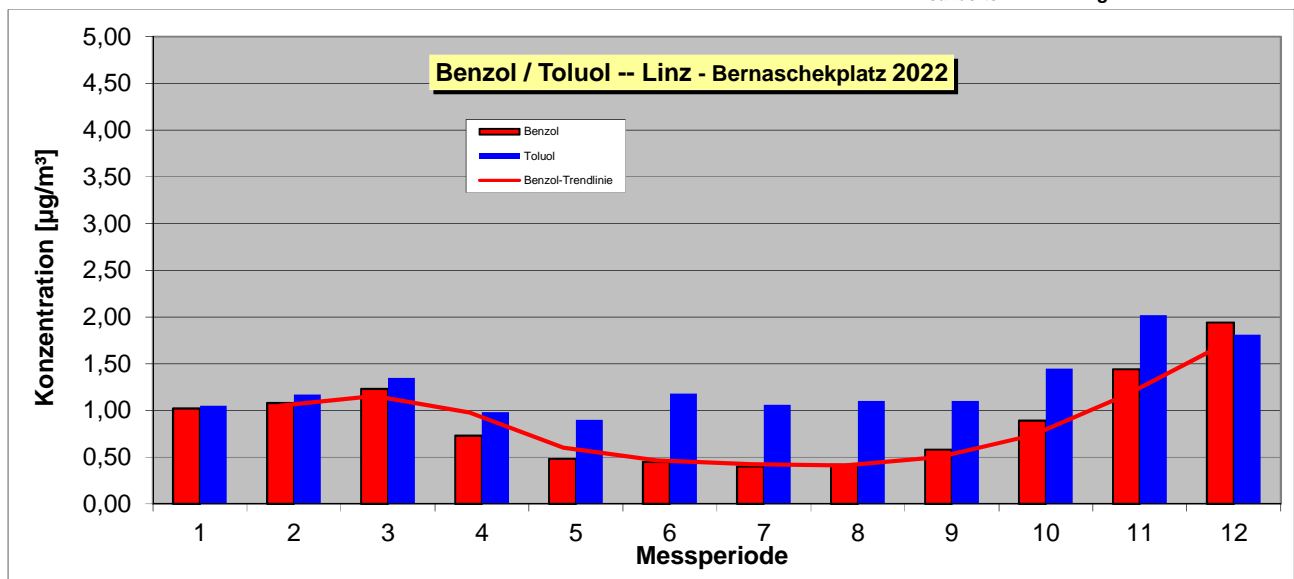
Probenahme von / bis	Benzol - Aromaten -- Linz - Bahnhofspinne 2022							Summe BTEX
	Messperiode	Benzol	Toluol	Ethylbenzol	p-Xylol	m-Xylol	o-Xylol	
Konzentrationsangaben in $\mu\text{g}/\text{Nm}^3$ -- Normbedingungen : 20°C / 1013 hPa								
7.1.22 - 7.2.22	1	0,89	1,14	0,47	0,50	1,31	0,86	5,2
7.2.22 - 7.3.22	2	1,12	1,23	0,41	0,43	1,00	0,47	4,7
7.3.22 - 4.4.22	3	1,29	1,38	0,53	0,57	1,31	0,63	5,7
4.4.22 - 2.5.22	4	0,69	0,89	0,44	0,48	1,14	0,56	4,2
2.5.22 - 2.6.22	5	0,44	0,67	0,22	0,22	0,55	0,31	2,4
2.6.22 - 30.6.22	6	0,39	0,80	0,40	0,44	1,07	0,56	3,7
30.6.22 - 28.7.22	7	0,35	0,78	0,25	0,26	0,61	0,34	2,6
28.7.22 - 30.8.22	8	0,40	0,85	0,27	0,29	0,79	0,52	3,1
30.8.22 - 27.9.22	9	0,48	0,94	0,40	0,43	1,13	0,69	4,1
27.9.22 - 27.10.22	10	0,86	1,37	0,56	0,59	1,49	0,95	5,8
27.10.22 - 28.11.22	11	1,44	2,05	0,70	0,74	1,80	1,10	7,8
28.11.22 - 29.12.22	12	2,05	2,03	0,69	0,69	1,71	1,07	8,2
Jahresmittelwerte - 2022		0,87	1,18	0,45	0,47	1,16	0,67	4,8

Bearbeiter : Ing. Adolf Schinerl



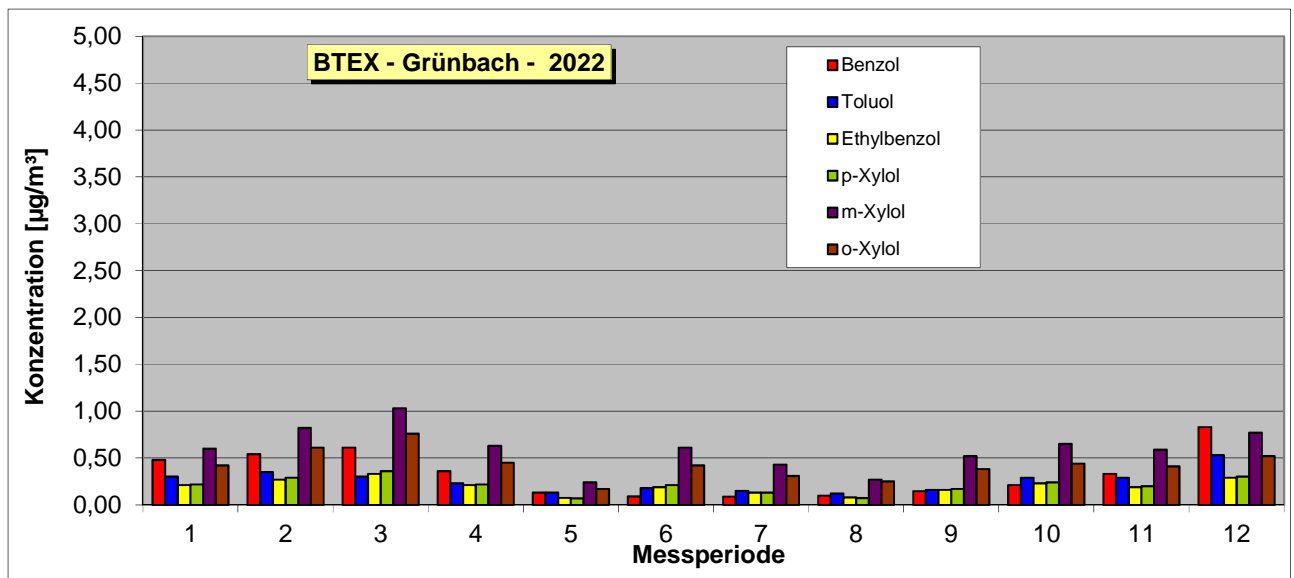
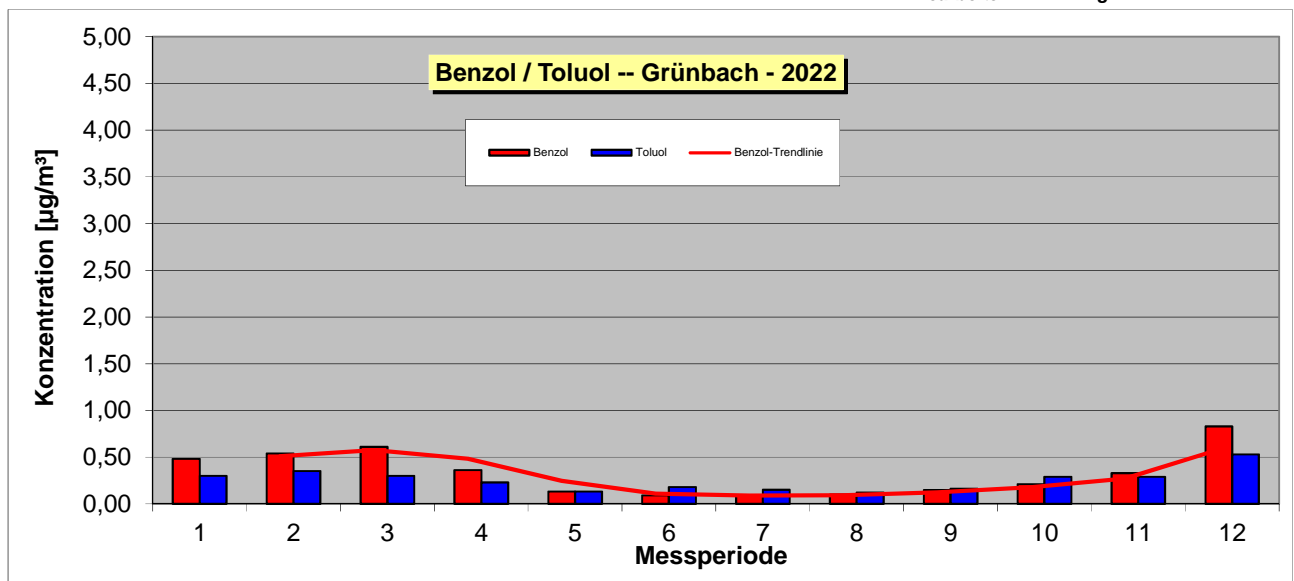
Probenahme von / bis	Benzol - Aromaten -- Linz - Bernaschekplatz 2022							Summe BTEX
	Messperiode	Benzol	Toluol	Ethylbenzol	p-Xylol	m-Xylol	o-Xylol	
Konzentrationsangaben in $\mu\text{g}/\text{Nm}^3$ -- Normbedingungen : 20°C / 1013 hPa								
7.1.22 - 7.2.22	1	1,02	1,05	0,45	0,49	1,26	0,77	5,0
7.2.22 - 7.3.22	2	1,08	1,17	0,48	0,51	1,18	0,58	5,0
7.3.22 - 4.4.22	3	1,23	1,35	0,57	0,63	1,45	0,71	5,9
4.4.22 - 2.5.22	4	0,73	0,98	0,45	0,48	1,33	0,89	4,9
2.5.22 - 2.6.22	5	0,48	0,90	0,31	0,33	0,86	0,53	3,4
2.6.22 - 30.6.22	6	0,45	1,18	0,47	0,52	1,31	0,79	4,7
30.6.22 - 28.7.22	7	0,40	1,06	0,33	0,36	0,87	0,48	3,5
28.7.22 - 30.8.22	8	0,42	1,10	0,35	0,38	1,01	0,62	3,9
30.8.22 - 27.9.22	9	0,58	1,10	0,45	0,49	1,26	0,78	4,7
27.9.22 - 27.10.22	10	0,89	1,45	0,60	0,64	1,61	0,98	6,2
27.10.22 - 28.11.22	11	1,44	2,02	0,70	0,76	1,83	1,11	7,9
28.11.22 - 29.12.22	12	1,94	1,81	0,61	0,62	1,56	0,99	7,5
Jahresmittelwerte - 2022		0,89	1,26	0,48	0,52	1,29	0,77	5,2

Bearbeiter : Ing. Adolf Schinerl



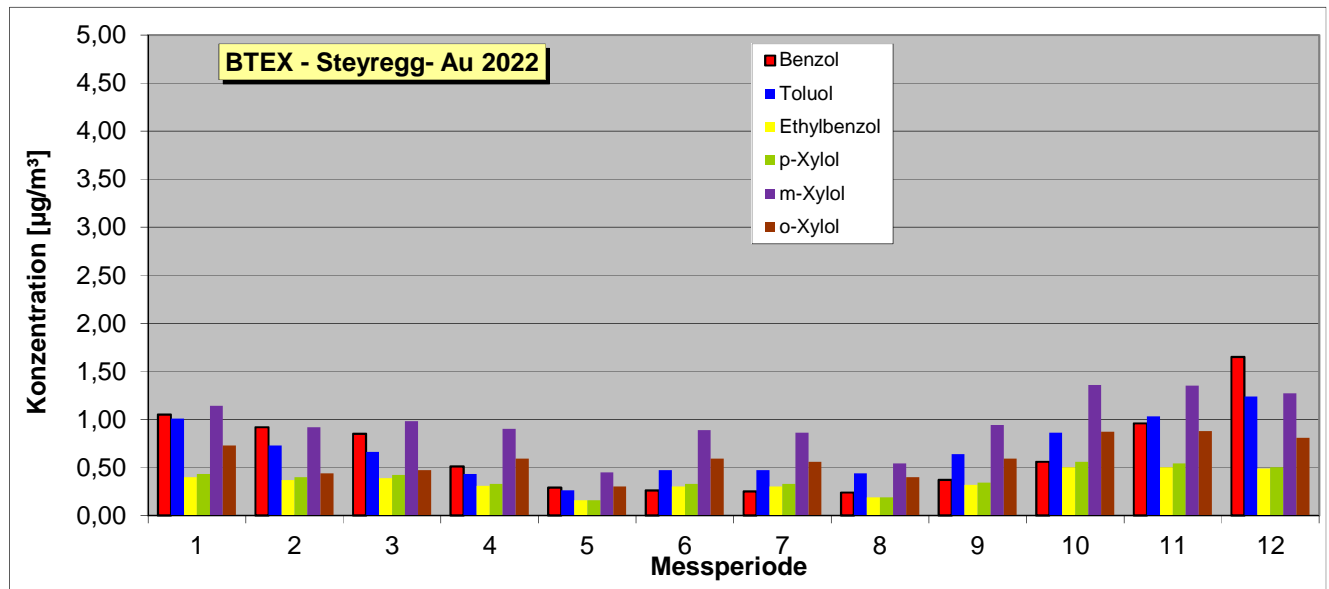
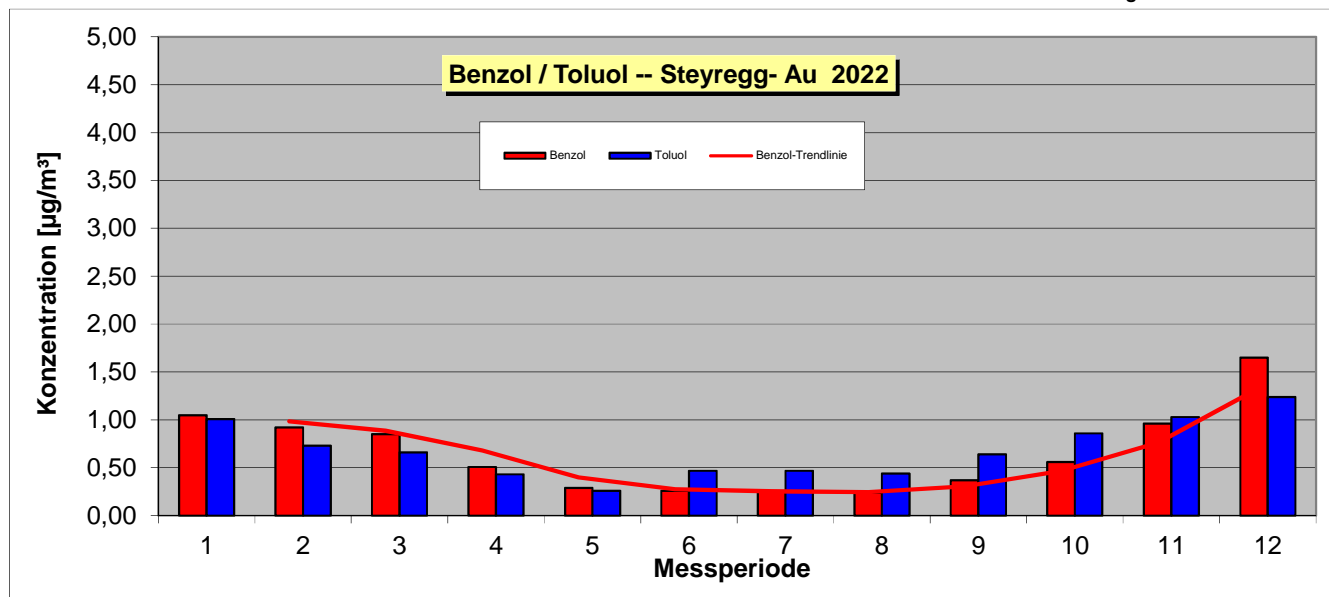
Probenahme von / bis	Benzol - Aromaten -- Grünbach 2022							Summe BTEX
	Messperiode	Benzol	Toluol	Ethylbenzol	p-Xylol	m-Xylol	o-Xylol	
Konzentrationsangaben in $\mu\text{g}/\text{Nm}^3$ -- Normbedingungen : 20°C / 1013 hPa								
7.1.22 - 7.2.22	1	0,48	0,30	0,21	0,22	0,60	0,42	2,2
7.2.22 - 7.3.22	2	0,54	0,35	0,27	0,29	0,82	0,61	2,9
7.3.22 - 4.4.22	3	0,61	0,30	0,33	0,36	1,03	0,76	3,4
4.4.22 - 2.5.22	4	0,36	0,23	0,21	0,22	0,63	0,45	2,1
2.5.22 - 2.6.22	5	0,13	0,13	0,076	0,070	0,24	0,17	0,8
2.6.22 - 30.6.22	6	0,092	0,18	0,19	0,21	0,61	0,42	1,7
30.6.22 - 28.7.22	7	0,088	0,15	0,13	0,13	0,43	0,31	1,2
28.7.22 - 30.8.22	8	0,10	0,12	0,080	0,073	0,27	0,25	0,9
30.8.22 - 27.9.22	9	0,15	0,16	0,16	0,17	0,52	0,38	1,5
27.9.22 - 27.10.22	10	0,21	0,29	0,23	0,24	0,65	0,44	2,1
27.10.22 - 28.11.22	11	0,33	0,29	0,19	0,20	0,59	0,41	2,0
28.11.22 - 29.12.22	12	0,83	0,53	0,29	0,30	0,77	0,52	3,2
Jahresmittelwerte - 2022		0,33	0,25	0,20	0,21	0,60	0,43	2,0

Bearbeiter : Ing. Adolf Schinerl



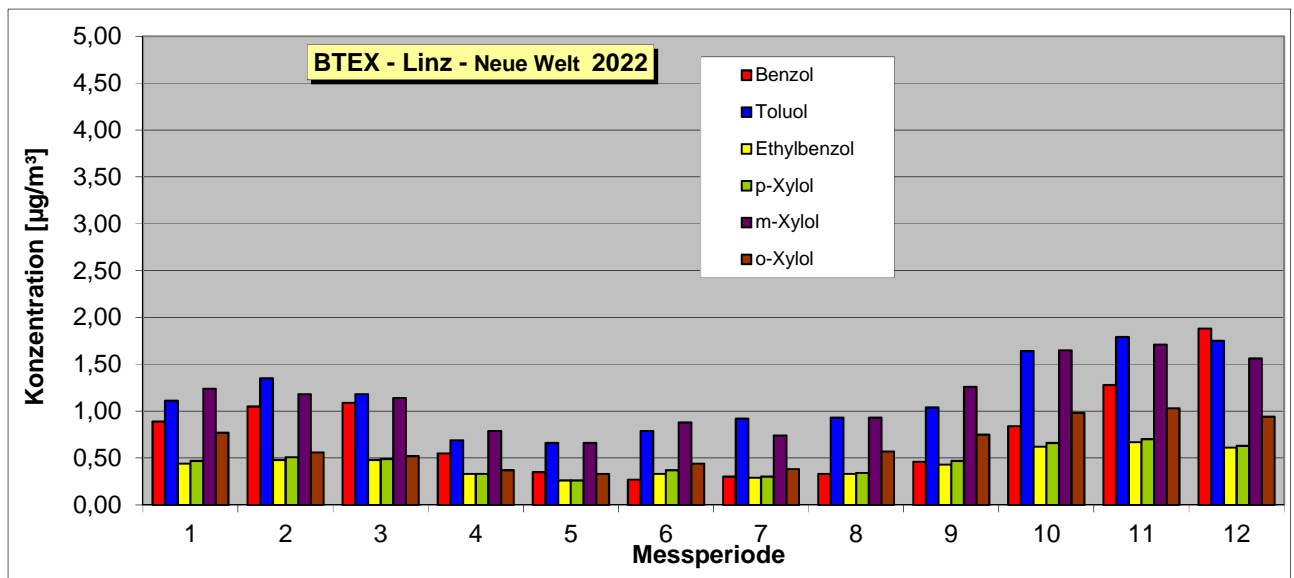
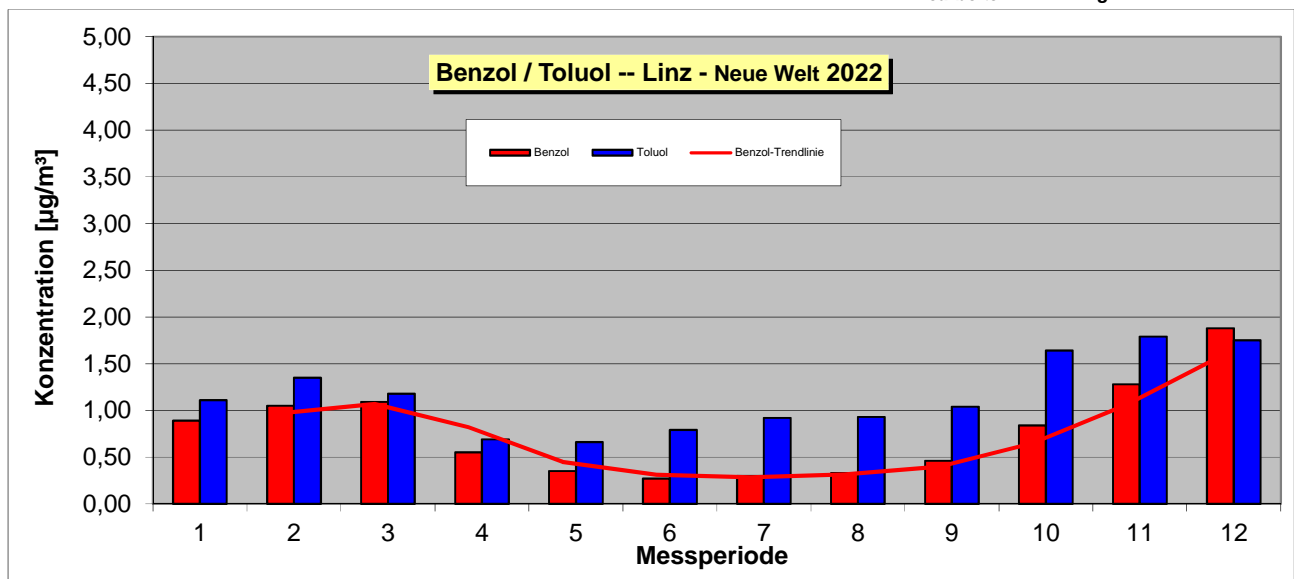
Probenahme von / bis	Benzol - Aromaten -- Steyregg - Au 2022							Summe BTEX
	Messperiode	Benzol	Toluol	Ethylbenzol	p-Xylol	m-Xylol	o-Xylol	
Konzentrationsangaben in $\mu\text{g}/\text{Nm}^3$ -- Normbedingungen : 20°C / 1013 hPa								
7.1.22 - 7.2.22	1	1,05	1,01	0,40	0,43	1,14	0,73	4,8
7.2.22 - 7.3.22	2	0,92	0,73	0,37	0,40	0,92	0,44	3,8
7.3.22 - 4.4.22	3	0,85	0,66	0,39	0,42	0,98	0,47	3,8
4.4.22 - 2.5.22	4	0,51	0,43	0,31	0,33	0,90	0,59	3,1
2.5.22 - 2.6.22	5	0,29	0,26	0,16	0,16	0,45	0,30	1,6
2.6.22 - 30.6.22	6	0,26	0,47	0,30	0,33	0,89	0,59	2,8
30.6.22 - 28.7.22	7	0,25	0,47	0,30	0,33	0,86	0,56	2,8
28.7.22 - 30.8.22	8	0,24	0,44	0,19	0,19	0,54	0,40	2,0
30.8.22 - 27.9.22	9	0,37	0,64	0,32	0,34	0,94	0,59	3,2
27.9.22 - 27.10.22	10	0,56	0,86	0,50	0,56	1,36	0,87	4,7
27.10.22 - 28.11.22	11	0,96	1,03	0,50	0,54	1,35	0,88	5,3
28.11.22 - 29.12.22	12	1,65	1,24	0,49	0,50	1,27	0,81	6,0
Jahresmittelwerte - 2022		0,66	0,69	0,35	0,38	0,97	0,60	3,6

Bearbeiter : Ing. Adolf Schinerl



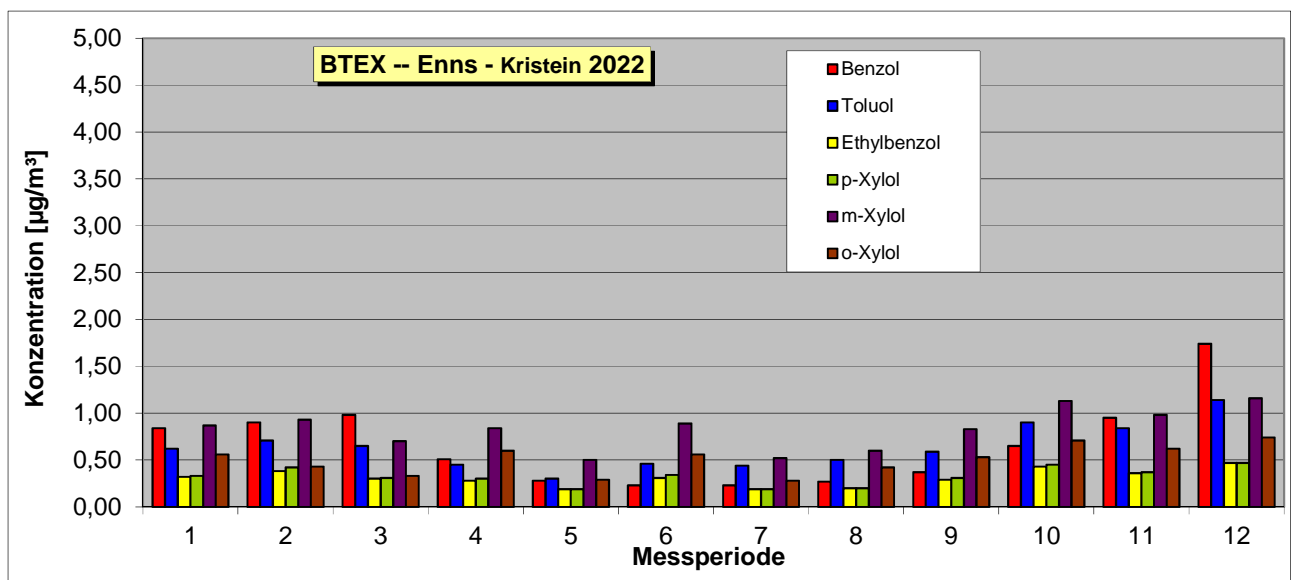
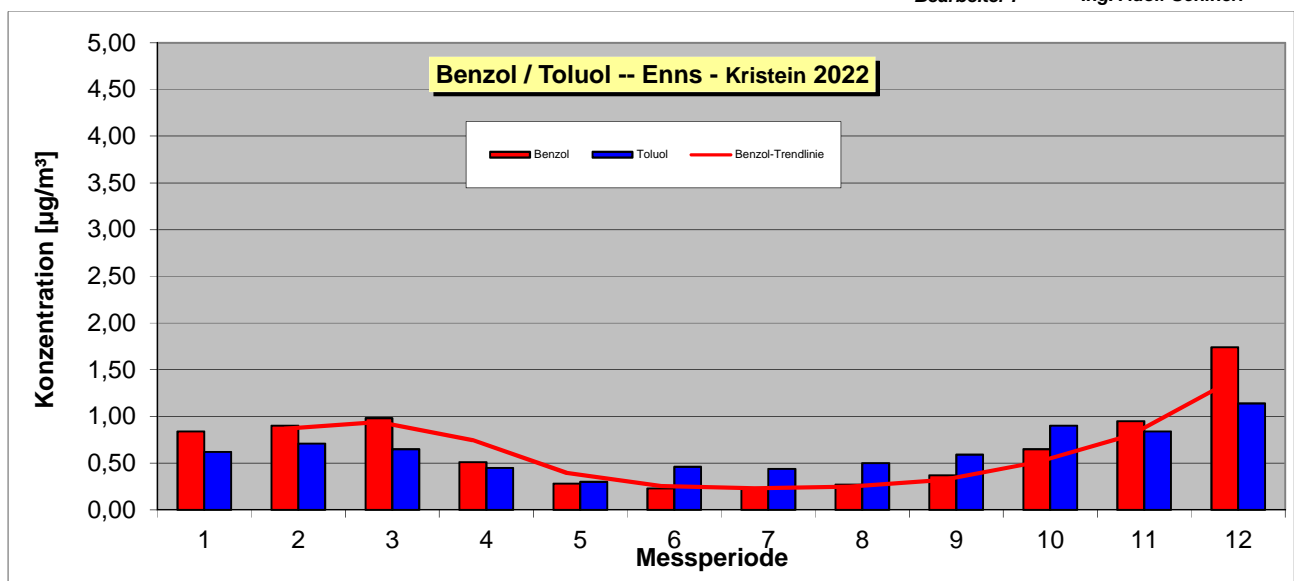
Probenahme von / bis	Benzol - Aromaten -- Linz - Neue Welt 2022							Summe BTEX
	Messperiode	Benzol	Toluol	Ethylbenzol	p-Xylol	m-Xylol	o-Xylol	
Konzentrationsangaben in $\mu\text{g}/\text{Nm}^3$ -- Normbedingungen : 20°C / 1013 hPa								
7.1.22 - 7.2.22	1	0,89	1,11	0,44	0,47	1,24	0,77	4,9
7.2.22 - 7.3.22	2	1,05	1,35	0,48	0,51	1,18	0,56	5,1
7.3.22 - 4.4.22	3	1,09	1,18	0,48	0,49	1,14	0,52	4,9
4.4.22 - 2.5.22	4	0,55	0,69	0,33	0,33	0,79	0,37	3,1
2.5.22 - 2.6.22	5	0,35	0,66	0,26	0,26	0,66	0,33	2,5
2.6.22 - 30.6.22	6	0,27	0,79	0,33	0,37	0,88	0,44	3,1
30.6.22 - 28.7.22	7	0,30	0,92	0,29	0,30	0,74	0,38	2,9
28.7.22 - 30.8.22	8	0,33	0,93	0,33	0,34	0,93	0,57	3,4
30.8.22 - 27.9.22	9	0,46	1,04	0,43	0,47	1,26	0,75	4,4
27.9.22 - 27.10.22	10	0,84	1,64	0,62	0,66	1,65	0,98	6,4
27.10.22 - 28.11.22	11	1,28	1,79	0,67	0,70	1,71	1,03	7,2
28.11.22 - 29.12.22	12	1,88	1,75	0,61	0,63	1,56	0,94	7,4
Jahresmittelwerte - 2022		0,77	1,15	0,44	0,46	1,15	0,64	4,6

Bearbeiter : Ing. Adolf Schinerl



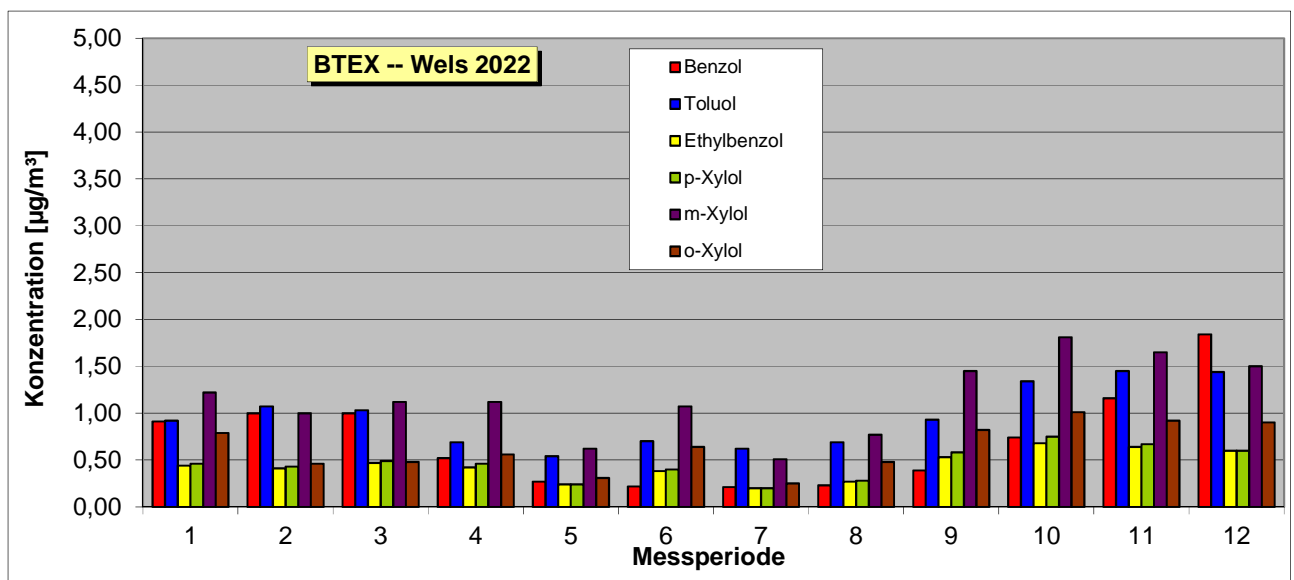
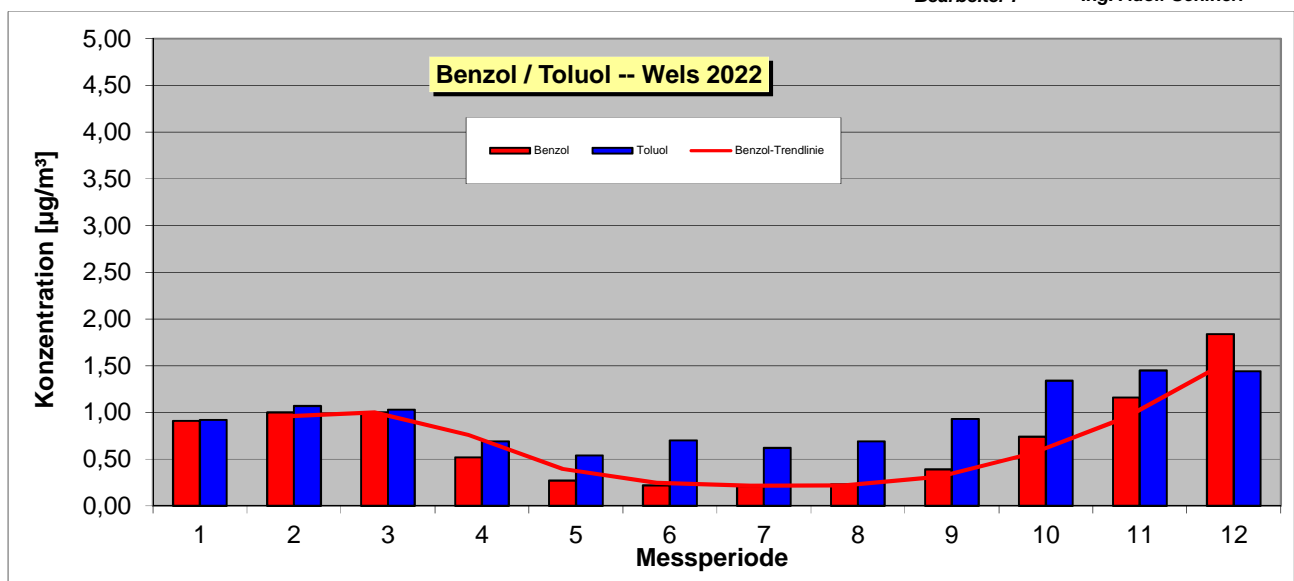
Probenahme von / bis	Benzol - Aromaten -- Enns - Kristein 2022							Summe BTEX
	Messperiode	Benzol	Toluol	Ethylbenzol	p-Xylol	m-Xylol	o-Xylol	
Konzentrationsangaben in $\mu\text{g}/\text{Nm}^3$ -- Normbedingungen : 20°C / 1013 hPa								
7.1.22 - 7.2.22	1	0,84	0,62	0,32	0,33	0,87	0,56	3,5
7.2.22 - 7.3.22	2	0,90	0,71	0,38	0,42	0,93	0,43	3,8
7.3.22 - 4.4.22	3	0,98	0,65	0,30	0,31	0,70	0,33	3,3
4.4.22 - 2.5.22	4	0,51	0,45	0,28	0,30	0,84	0,60	3,0
2.5.22 - 2.6.22	5	0,28	0,30	0,19	0,19	0,50	0,29	1,8
2.6.22 - 30.6.22	6	0,23	0,46	0,31	0,34	0,89	0,56	2,8
30.6.22 - 28.7.22	7	0,23	0,44	0,19	0,19	0,52	0,28	1,9
28.7.22 - 30.8.22	8	0,27	0,50	0,20	0,20	0,60	0,42	2,2
30.8.22 - 27.9.22	9	0,37	0,59	0,29	0,31	0,83	0,53	2,9
27.9.22 - 27.10.22	10	0,65	0,90	0,43	0,45	1,13	0,71	4,3
27.10.22 - 28.11.22	11	0,95	0,84	0,36	0,37	0,98	0,62	4,1
28.11.22 - 29.12.22	12	1,74	1,14	0,47	0,47	1,16	0,74	5,7
Jahresmittelwerte - 2022		0,66	0,63	0,31	0,32	0,83	0,51	3,26

Bearbeiter : Ing. Adolf Schinerl



Probenahme von / bis	Benzol - Aromaten -- Wels 2022							Summe BTEX
	Messperiode	Benzol	Toluol	Ethylbenzol	p-Xylol	m-Xylol	o-Xylol	
Konzentrationsangaben in $\mu\text{g}/\text{Nm}^3$ -- Normbedingungen : 20°C / 1013 hPa								
7.1.22 - 7.2.22	1	0,91	0,92	0,44	0,46	1,22	0,79	4,7
7.2.22 - 7.3.22	2	1,00	1,07	0,41	0,43	1,00	0,46	4,4
7.3.22 - 4.4.22	3	1,00	1,03	0,47	0,49	1,12	0,48	4,6
4.4.22 - 2.5.22	4	0,52	0,69	0,42	0,46	1,12	0,56	3,8
2.5.22 - 2.6.22	5	0,27	0,54	0,24	0,24	0,62	0,31	2,2
2.6.22 - 30.6.22	6	0,22	0,70	0,38	0,40	1,07	0,64	3,4
30.6.22 - 28.7.22	7	0,21	0,62	0,20	0,20	0,51	0,25	2,0
28.7.22 - 30.8.22	8	0,23	0,69	0,27	0,28	0,77	0,48	2,7
30.8.22 - 27.9.22	9	0,39	0,93	0,53	0,58	1,45	0,82	4,7
27.9.22 - 27.10.22	10	0,74	1,34	0,68	0,75	1,81	1,01	6,3
27.10.22 - 28.11.22	11	1,16	1,45	0,64	0,67	1,65	0,92	6,5
28.11.22 - 29.12.22	12	1,84	1,44	0,60	0,60	1,50	0,90	6,9
Jahresmittelwerte - 2022		0,71	0,95	0,44	0,46	1,15	0,64	4,4

Bearbeiter : Ing. Adolf Schinerl



Probenahme von / bis	Benzol - Aromaten -- Braunau 2022							
	Messperiode	Benzol	Toluol	Ethylbenzol	p-Xylol	m-Xylol	o-Xylol	Summe BTEX
Konzentrationsangaben in $\mu\text{g}/\text{Nm}^3$ -- Normbedingungen : 20°C / 1013 hPa								
7.1.22 - 7.2.22	1	1,08	1,26	0,48	0,53	1,35	0,79	5,5
7.2.22 - 7.3.22	2	0,97	1,29	0,45	0,50	1,12	0,50	4,8
7.3.22 - 4.4.22	3	0,98	1,22	0,35	0,38	0,85	0,41	4,2
4.4.22 - 2.5.22	4	0,54	0,85	0,35	0,39	0,94	0,45	3,5
2.5.22 - 2.6.22	5	0,30	0,86	0,31	0,35	0,90	0,54	3,3
2.6.22 - 30.6.22	6	0,30	1,08	0,42	0,48	1,21	0,72	4,2
30.6.22 - 28.7.22	7	0,29	1,01	0,24	0,28	0,65	0,31	2,8
28.7.22 - 30.8.22	8	0,26	1,05	0,29	0,33	0,85	0,54	3,3
30.8.22 - 27.9.22	9	0,42	1,14	0,39	0,44	1,12	0,70	4,2
27.9.22 - 27.10.22	10	0,73	1,41	0,44	0,50	1,24	0,79	5,1
27.10.22 - 28.11.22	11	1,07	1,69	0,55	0,60	1,49	0,90	6,3
28.11.22 - 29.12.22	12	1,62	1,60	0,56	0,59	1,46	0,89	6,7
Jahresmittelwerte - 2022		0,71	1,21	0,40	0,45	1,10	0,63	4,5

Bearbeiter : Ing. Adolf Schinerl

