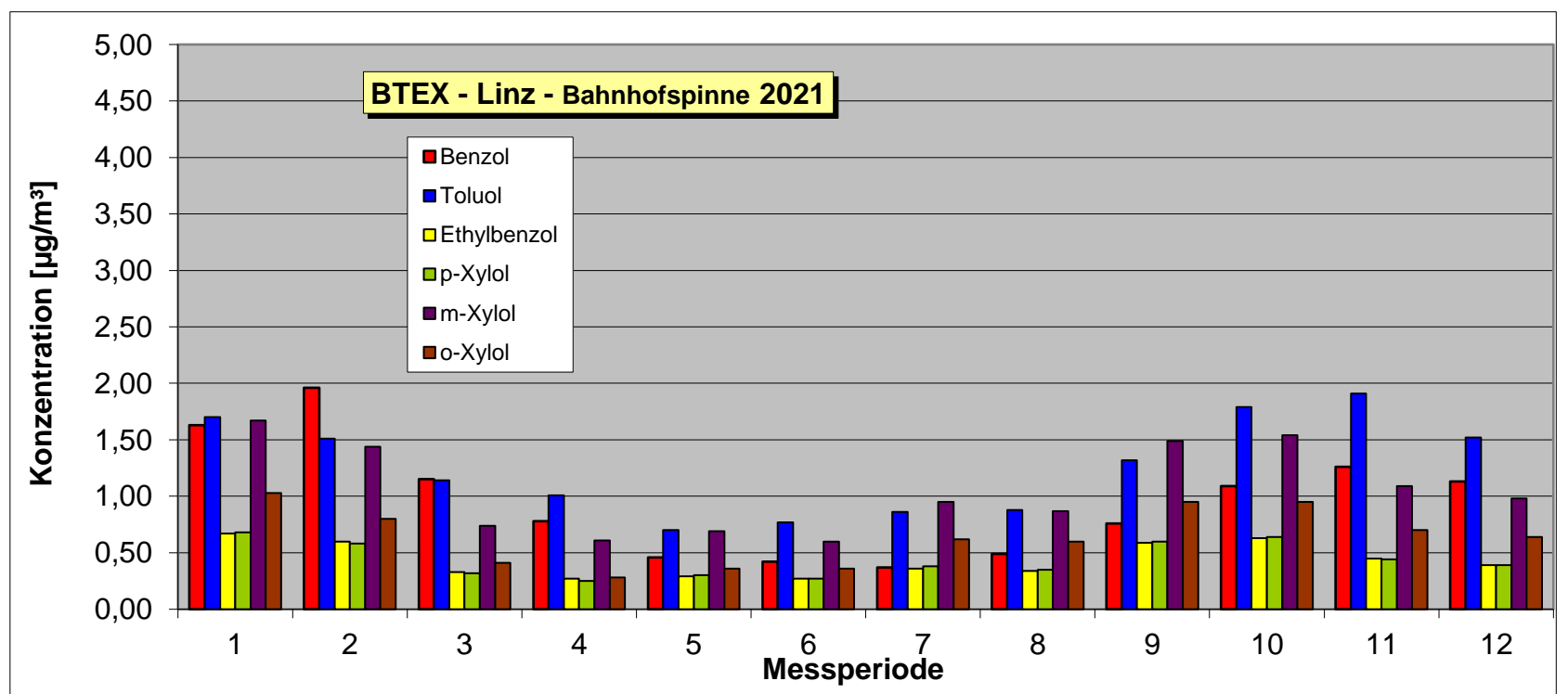
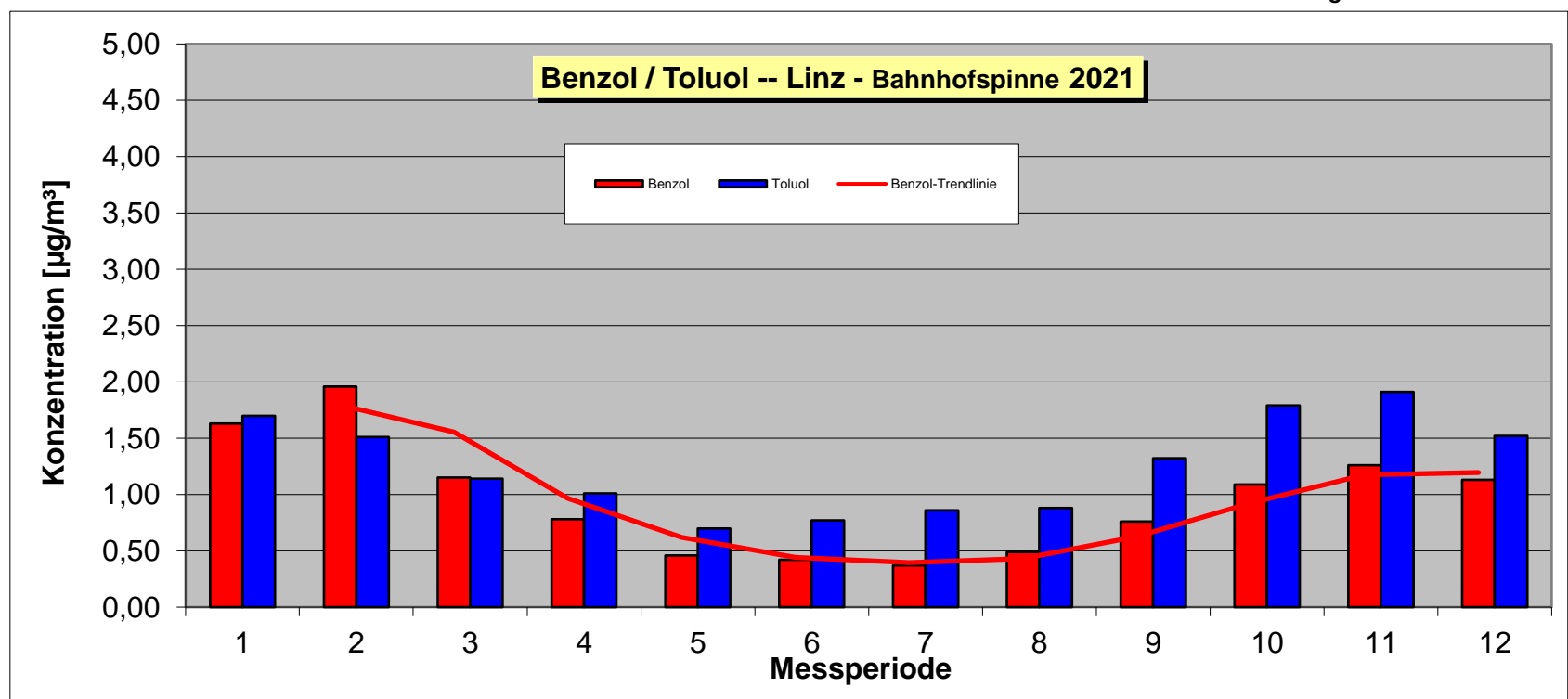


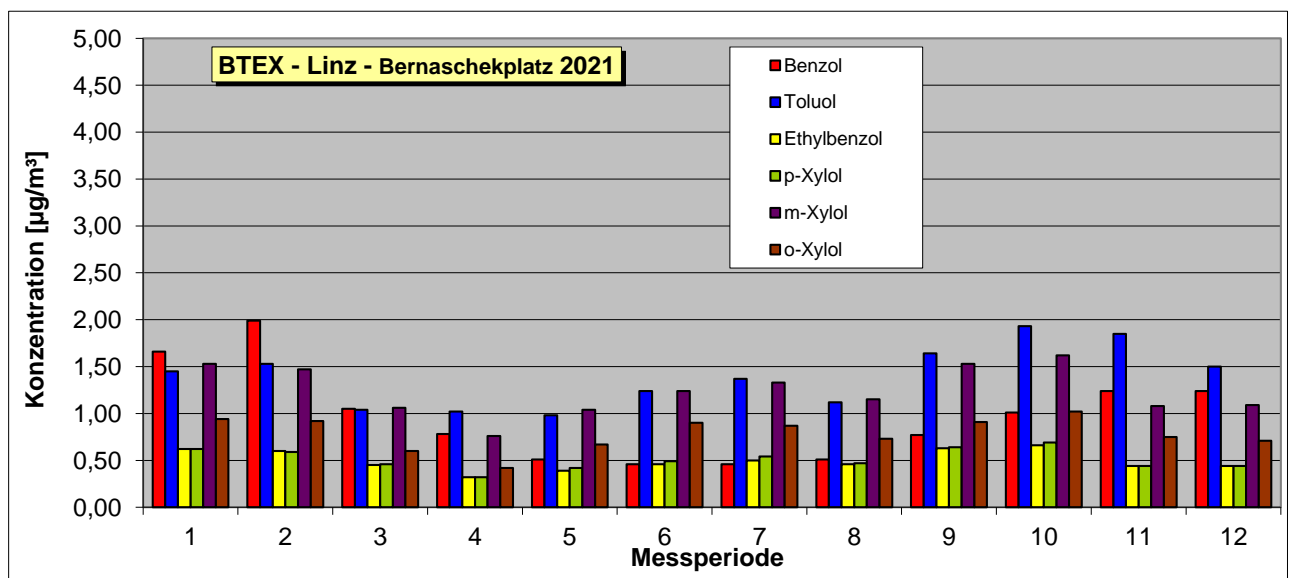
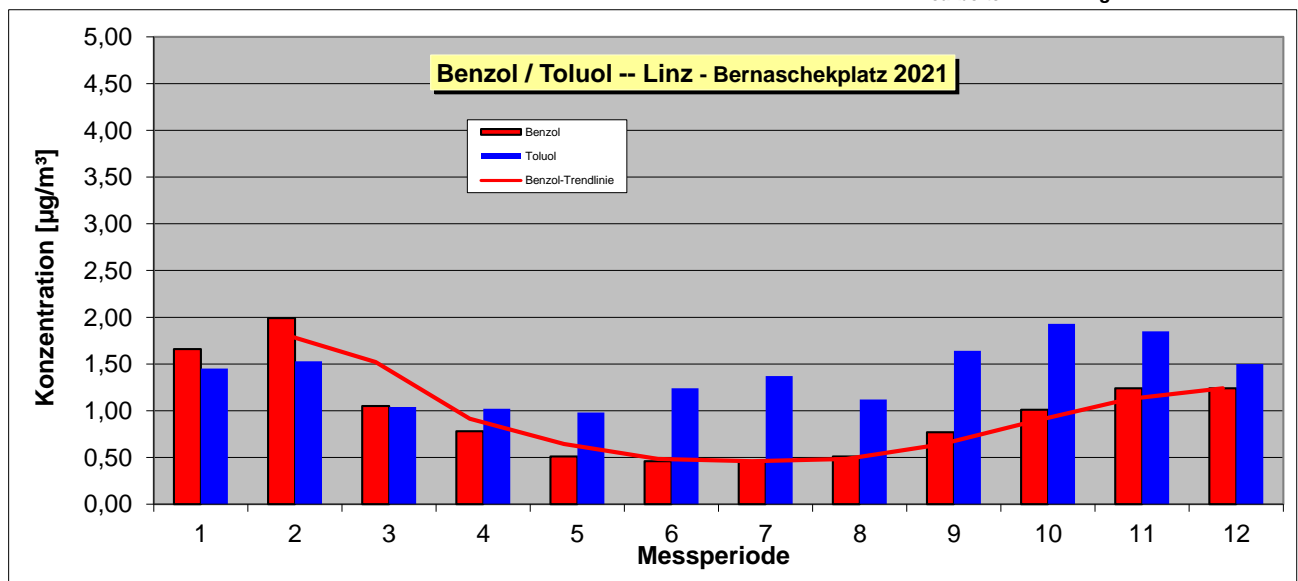
Probenahme von / bis	Benzol - Aromaten -- Linz - Bahnhofspinne 2021							Summe BTEX
	Messperiode	Benzol	Toluol	Ethylbenzol	p-Xylol	m-Xylol	o-Xylol	
Konzentrationsangaben in $\mu\text{g}/\text{Nm}^3$ -- Normbedingungen : 20°C / 1013 hPa								
30.12.20 - 28.1.21	1	1,63	1,70	0,67	0,68	1,67	1,03	7,4
28.1.21 - 1.3.21	2	1,96	1,51	0,60	0,58	1,44	0,80	6,9
1.3.21 - 30.3.21	3	1,15	1,14	0,33	0,32	0,74	0,41	4,1
30.3.21 - 28.4.21	4	0,78	1,01	0,27	0,25	0,61	0,28	3,2
28.4.21 - 31.5.21	5	0,46	0,70	0,29	0,30	0,69	0,36	2,8
31.5.21 - 1.7.21	6	0,42	0,77	0,27	0,27	0,60	0,36	2,7
1.7.21 - 29.7.21	7	0,37	0,86	0,36	0,38	0,95	0,62	3,5
29.7.21 - 30.8.21	8	0,49	0,88	0,34	0,35	0,87	0,60	3,5
30.8.21 - 28.9.21	9	0,76	1,32	0,59	0,60	1,49	0,95	5,7
28.9.21 - 27.10.21	10	1,09	1,79	0,63	0,64	1,54	0,95	6,6
27.10.21 - 10.12.21	11	1,26	1,91	0,45	0,44	1,09	0,70	5,9
10.12.21 - 7.1.22	12	1,13	1,52	0,39	0,39	0,98	0,64	5,1
Jahresmittelwerte - 2021		0,96	1,26	0,43	0,43	1,06	0,64	4,8

Bearbeiter : Ing. Adolf Schinerl



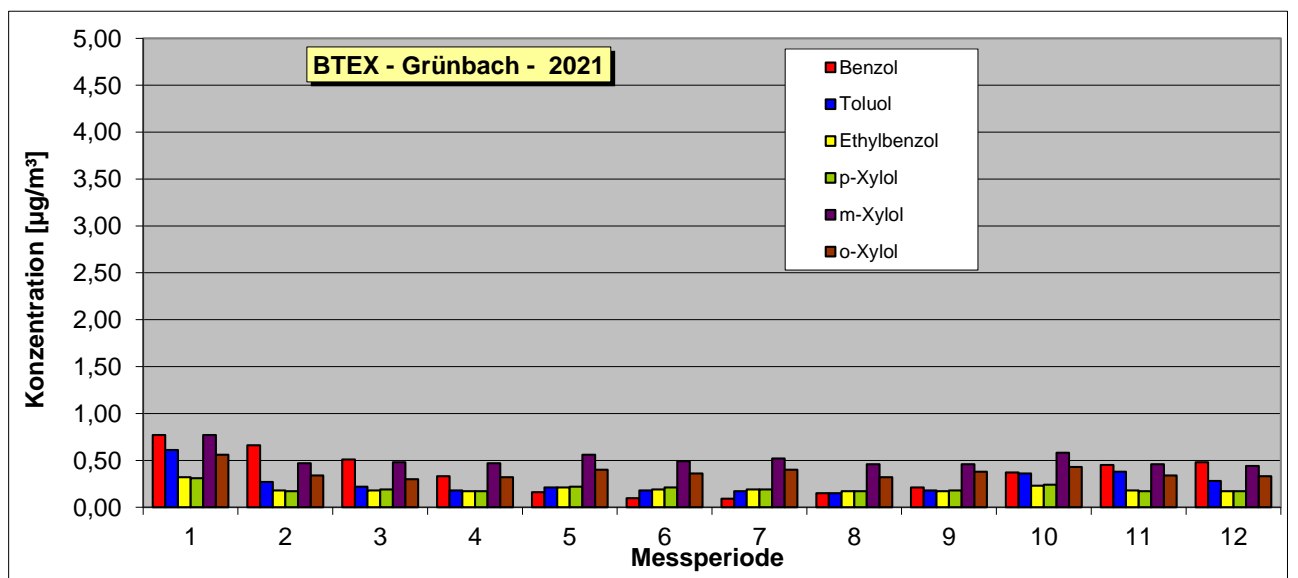
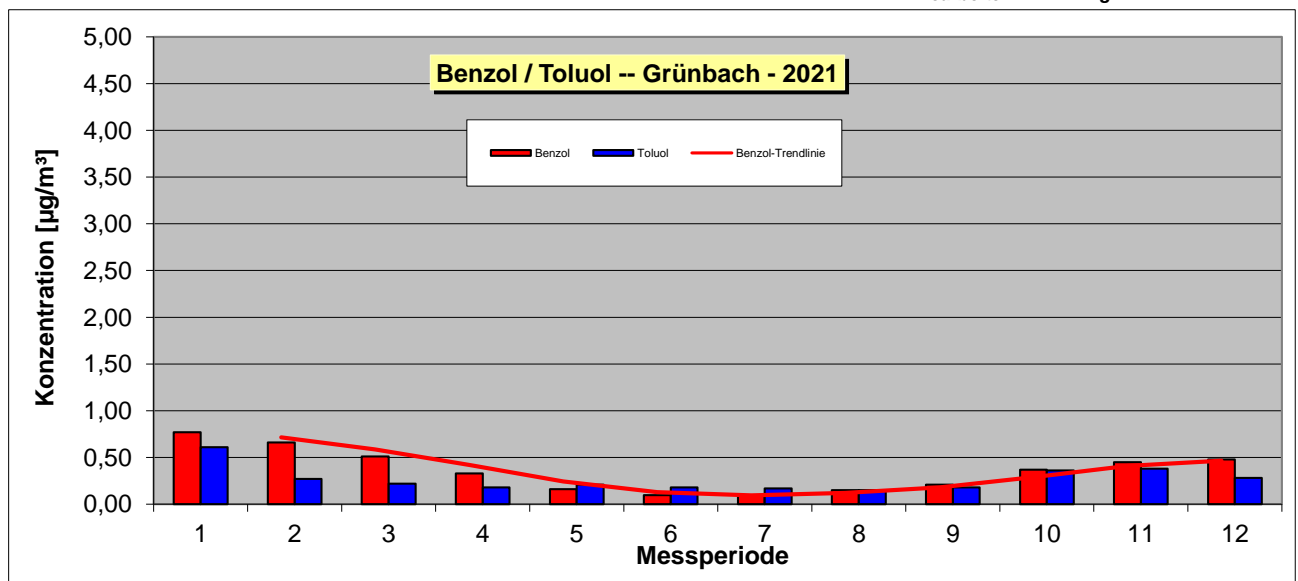
Probenahme von / bis	Benzol - Aromaten -- Linz - Bernaschekplatz 2021							Summe BTEX
	Messperiode	Benzol	Toluol	Ethylbenzol	p-Xylol	m-Xylol	o-Xylol	
Konzentrationsangaben in $\mu\text{g}/\text{Nm}^3$ -- Normbedingungen : 20°C / 1013 hPa								
30.12.20 - 28.1.21	1	1,66	1,45	0,62	0,62	1,53	0,94	6,8
28.1.21 - 1.3.21	2	1,99	1,53	0,60	0,59	1,47	0,92	7,1
1.3.21 - 30.3.21	3	1,05	1,04	0,45	0,46	1,06	0,60	4,7
30.3.21 - 28.4.21	4	0,78	1,02	0,32	0,32	0,76	0,42	3,6
28.4.21 - 31.5.21	5	0,51	0,98	0,39	0,42	1,04	0,67	4,0
31.5.21 - 1.7.21	6	0,46	1,24	0,46	0,49	1,24	0,90	4,8
1.7.21 - 29.7.21	7	0,46	1,37	0,50	0,54	1,33	0,87	5,1
29.7.21 - 30.8.21	8	0,51	1,12	0,46	0,47	1,15	0,73	4,4
30.8.21 - 28.9.21	9	0,77	1,64	0,63	0,64	1,53	0,91	6,1
28.9.21 - 27.10.21	10	1,01	1,93	0,66	0,69	1,62	1,02	6,9
27.10.21 - 10.12.21	11	1,24	1,85	0,44	0,44	1,08	0,75	5,8
10.12.21 - 7.1.22	12	1,24	1,50	0,44	0,44	1,09	0,71	5,4
Jahresmittelwerte - 2021		0,97	1,39	0,50	0,51	1,24	0,79	5,4

Bearbeiter : Ing. Adolf Schinerl



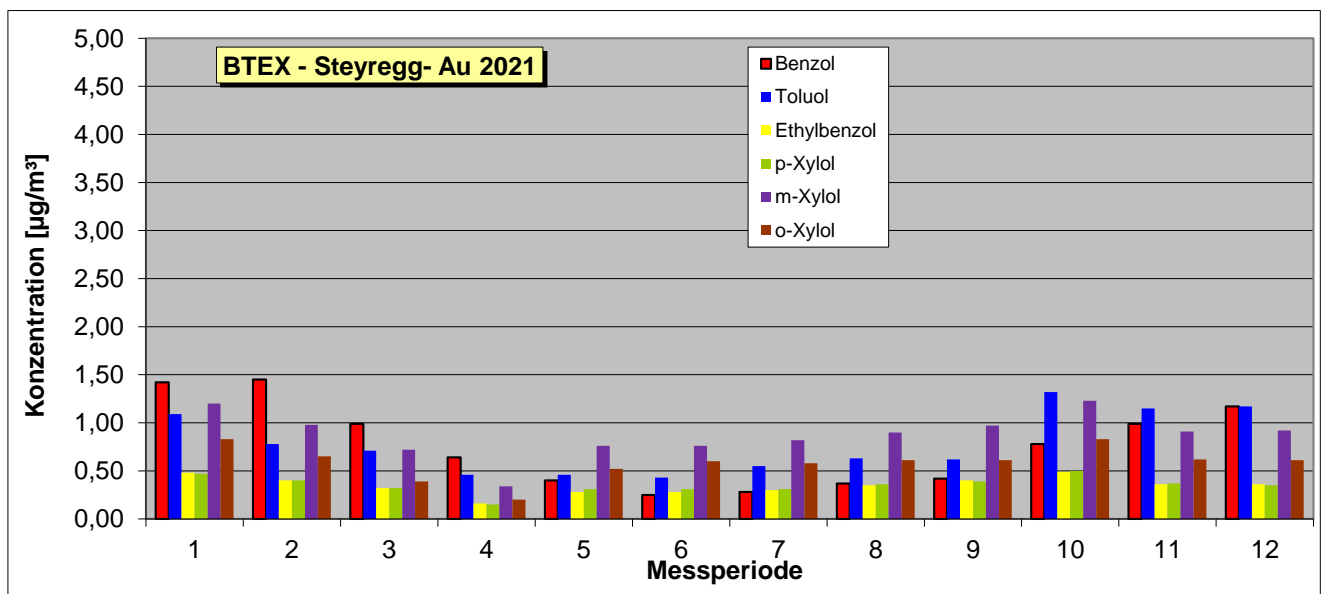
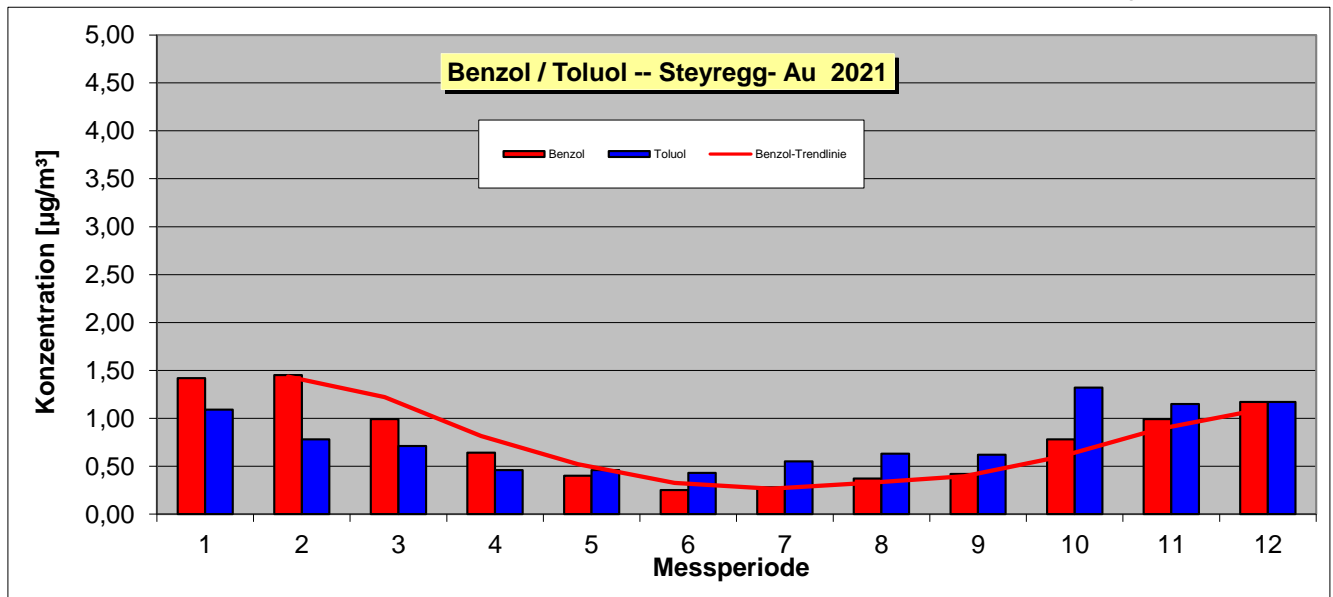
Probenahme von / bis	Benzol - Aromaten -- Grünbach 2021							Summe BTEX
	Messperiode	Benzol	Toluol	Ethylbenzol	p-Xylol	m-Xylol	o-Xylol	
Konzentrationsangaben in µg/Nm ³ -- Normbedingungen : 20°C / 1013 hPa								
30.12.20 - 28.1.21	1	0,77	0,61	0,32	0,31	0,77	0,56	3,3
28.1.21 - 1.3.21	2	0,66	0,27	0,18	0,17	0,47	0,34	2,1
1.3.21 - 30.3.21	3	0,51	0,22	0,18	0,19	0,48	0,30	1,9
30.3.21 - 28.4.21	4	0,33	0,18	0,17	0,17	0,47	0,32	1,6
28.4.21 - 31.5.21	5	0,16	0,21	0,21	0,22	0,56	0,40	1,8
31.5.21 - 1.7.21	6	0,097	0,18	0,19	0,21	0,49	0,36	1,5
1.7.21 - 29.7.21	7	0,092	0,17	0,19	0,19	0,52	0,40	1,6
29.7.21 - 30.8.21	8	0,15	0,15	0,17	0,17	0,46	0,32	1,4
30.8.21 - 28.9.21	9	0,21	0,18	0,17	0,18	0,46	0,38	1,6
28.9.21 - 27.10.21	10	0,37	0,36	0,23	0,24	0,58	0,43	2,2
27.10.21 - 10.12.21	11	0,45	0,38	0,18	0,17	0,46	0,34	2,0
10.12.21 - 7.1.22	12	0,48	0,28	0,17	0,17	0,44	0,33	1,9
Jahresmittelwerte - 2021		0,36	0,27	0,20	0,20	0,51	0,37	1,9

Bearbeiter : Ing. Adolf Schinerl



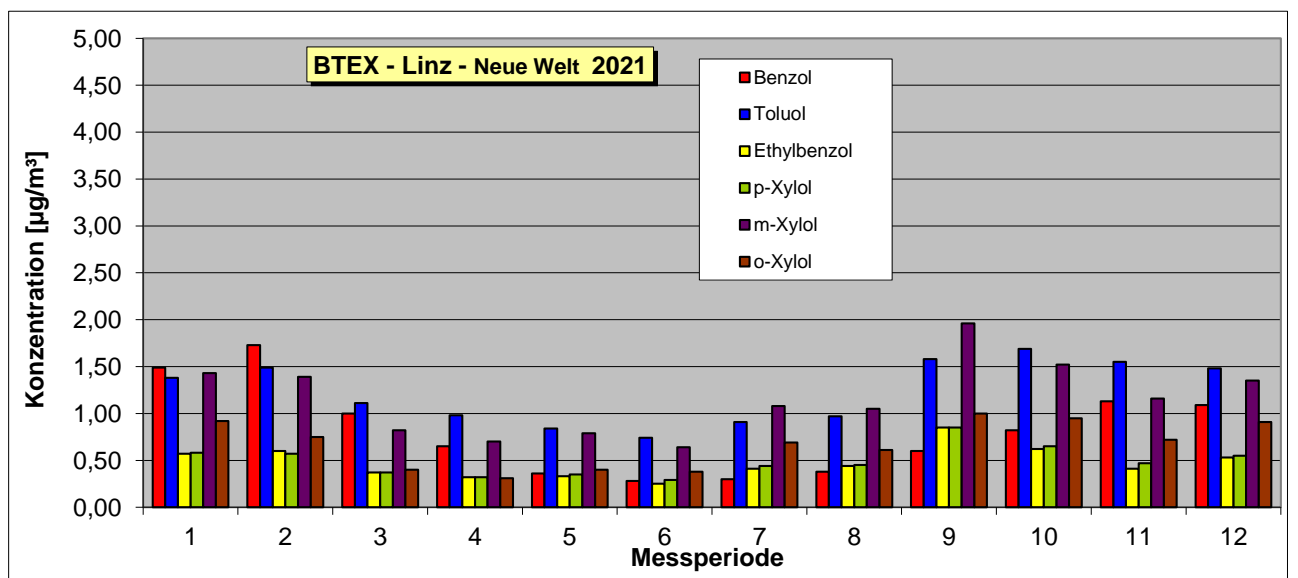
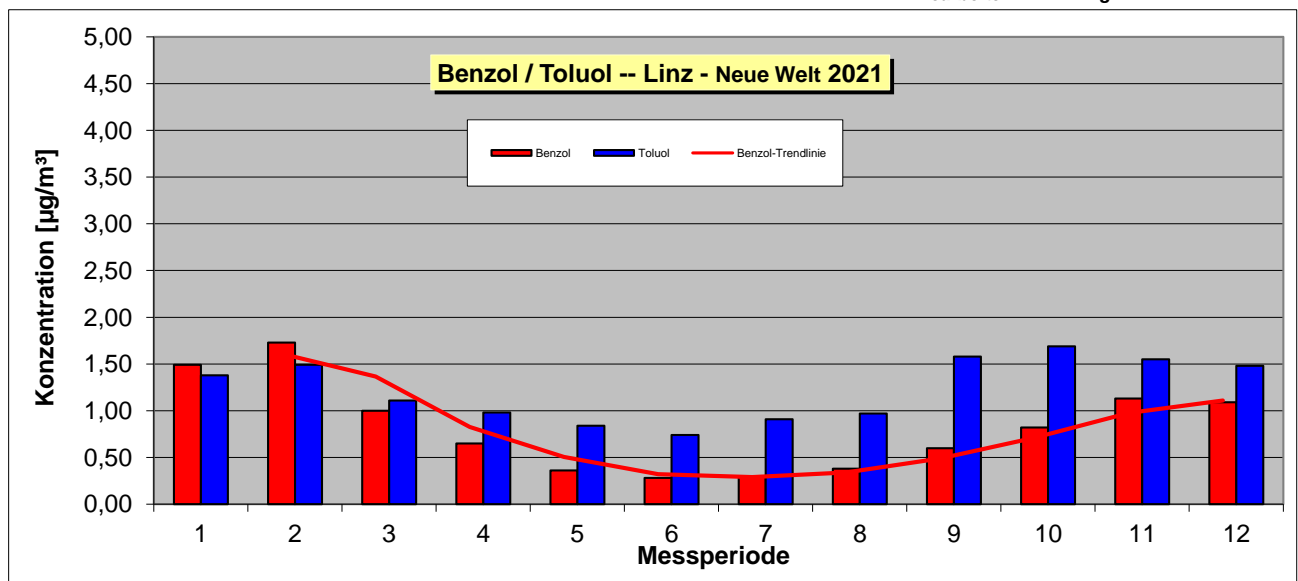
Probenahme von / bis	Benzol - Aromaten -- Steyregg - Au 2021							Summe BTEX
	Messperiode	Benzol	Toluol	Ethylbenzol	p-Xylol	m-Xylol	o-Xylol	
Konzentrationsangaben in $\mu\text{g}/\text{Nm}^3$ -- Normbedingungen : 20°C / 1013 hPa								
30.12.20 - 28.1.21	1	1,42	1,09	0,48	0,47	1,20	0,83	5,5
28.1.21 - 1.3.21	2	1,45	0,78	0,40	0,40	0,98	0,65	4,7
1.3.21 - 30.3.21	3	0,99	0,71	0,32	0,32	0,72	0,39	3,5
30.3.21 - 28.4.21	4	0,64	0,46	0,16	0,15	0,34	0,20	2,0
28.4.21 - 31.5.21	5	0,40	0,46	0,28	0,31	0,76	0,52	2,7
31.5.21 - 1.7.21	6	0,25	0,43	0,28	0,31	0,76	0,60	2,6
1.7.21 - 29.7.21	7	0,28	0,55	0,30	0,31	0,82	0,58	2,8
29.7.21 - 30.8.21	8	0,37	0,63	0,35	0,36	0,90	0,61	3,2
30.8.21 - 28.9.21	9	0,42	0,62	0,40	0,39	0,97	0,61	3,4
28.9.21 - 27.10.21	10	0,78	1,32	0,49	0,50	1,23	0,83	5,2
27.10.21 - 10.12.21	11	0,99	1,15	0,36	0,37	0,91	0,62	4,4
10.12.21 - 7.1.22	12	1,17	1,17	0,36	0,35	0,92	0,61	4,6
Jahresmittelwerte - 2021		0,76	0,78	0,35	0,35	0,88	0,59	3,7

Bearbeiter : Ing. Adolf Schinerl



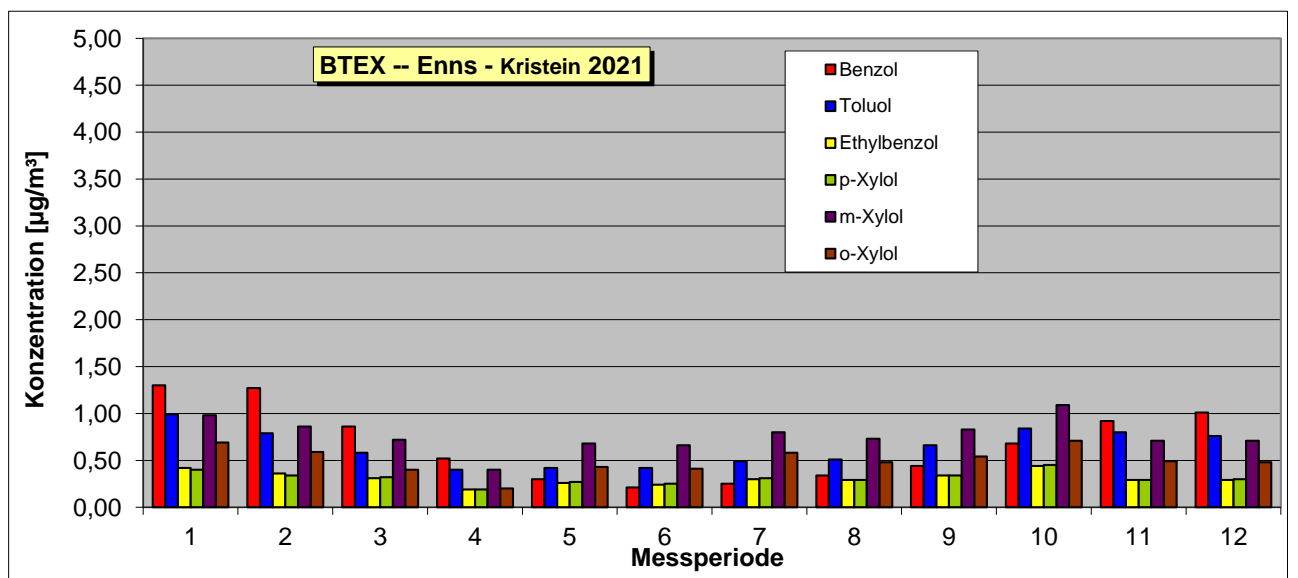
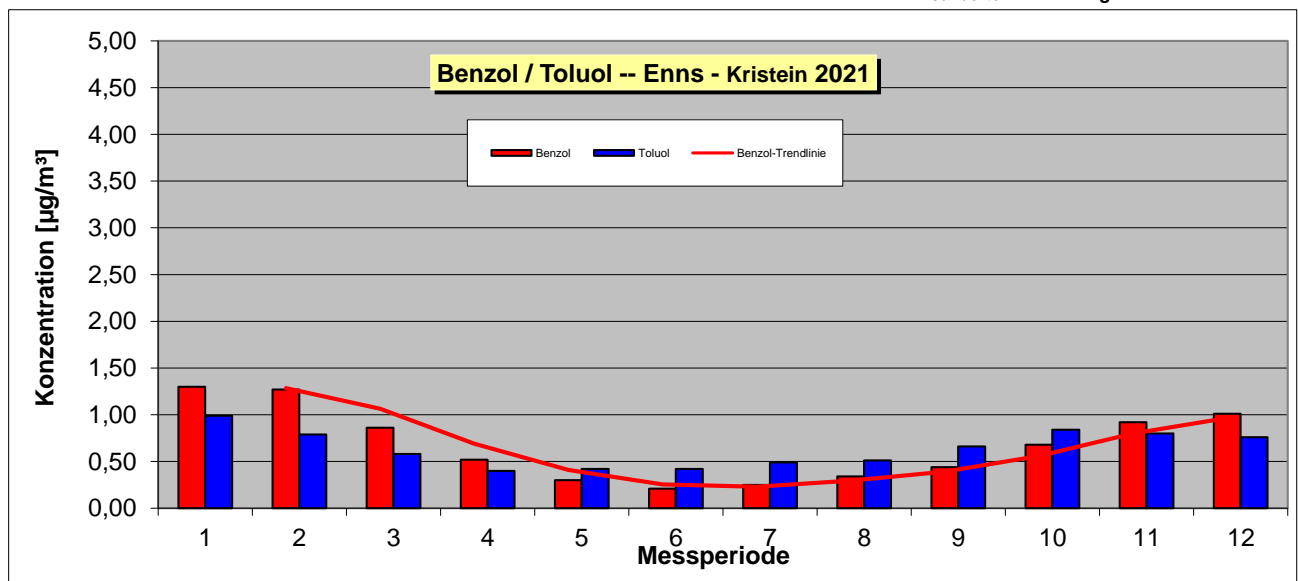
Probenahme von / bis	Benzol - Aromaten -- Linz - Neue Welt 2021							
	Messperiode	Benzol	Toluol	Ethylbenzol	p-Xylol	m-Xylol	o-Xylol	Summe BTEX
Konzentrationsangaben in µg/Nm ³ -- Normbedingungen : 20°C / 1013 hPa								
30.12.20 - 28.1.21	1	1,49	1,38	0,57	0,58	1,43	0,92	6,4
28.1.21 - 1.3.21	2	1,73	1,49	0,60	0,57	1,39	0,75	6,5
1.3.21 - 30.3.21	3	1,00	1,11	0,37	0,37	0,82	0,40	4,1
30.3.21 - 28.4.21	4	0,65	0,98	0,32	0,32	0,70	0,31	3,3
28.4.21 - 31.5.21	5	0,36	0,84	0,33	0,35	0,79	0,40	3,1
31.5.21 - 1.7.21	6	0,28	0,74	0,25	0,29	0,64	0,38	2,6
1.7.21 - 29.7.21	7	0,30	0,91	0,41	0,44	1,08	0,69	3,8
29.7.21 - 30.8.21	8	0,38	0,97	0,44	0,45	1,05	0,61	3,9
30.8.21 - 28.9.21	9	0,60	1,58	0,85	0,85	1,96	1,00	6,8
28.9.21 - 27.10.21	10	0,82	1,69	0,62	0,65	1,52	0,95	6,3
27.10.21 - 10.12.21	11	1,13	1,55	0,41	0,47	1,16	0,72	5,4
10.12.21 - 7.1.22	12	1,09	1,48	0,53	0,55	1,35	0,91	5,9
Jahresmittelwerte - 2021		0,82	1,23	0,48	0,49	1,16	0,67	4,8

Bearbeiter : Ing. Adolf Schinerl



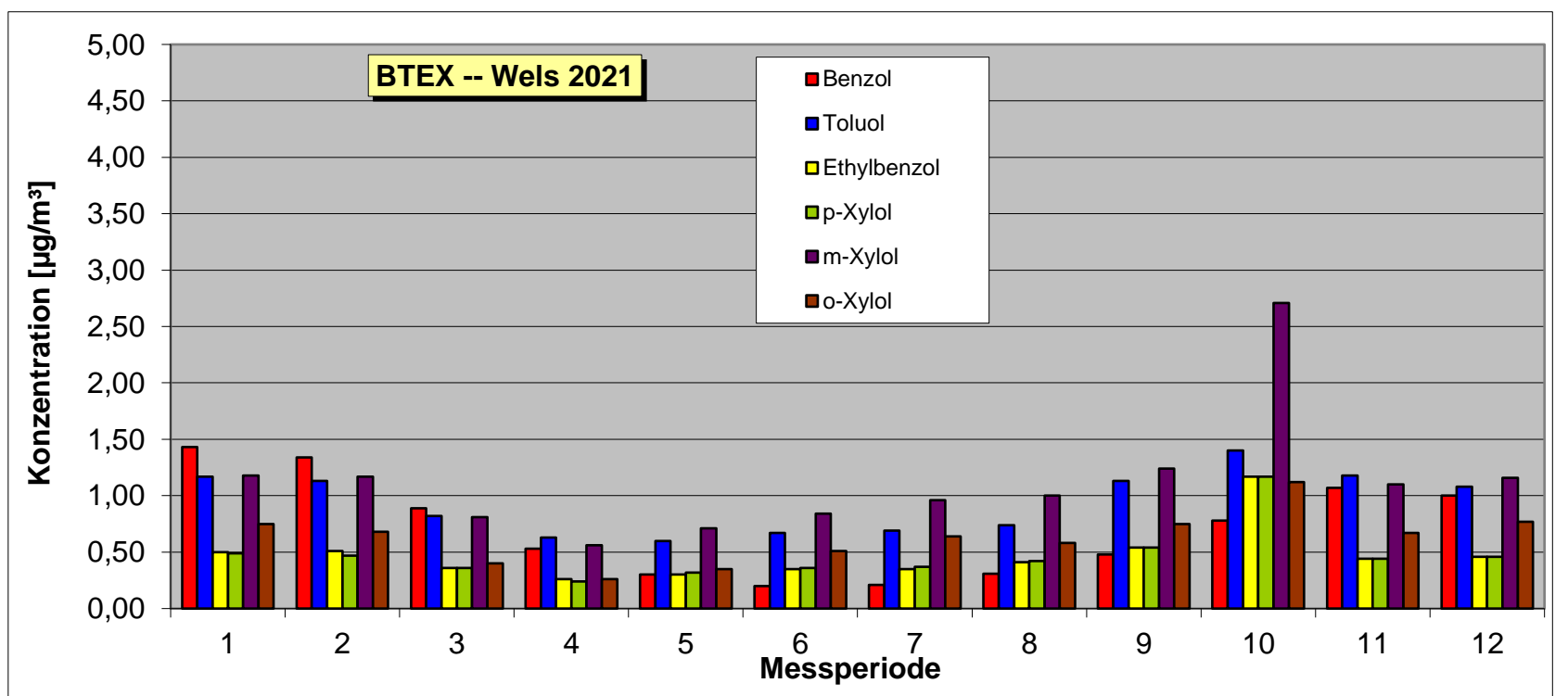
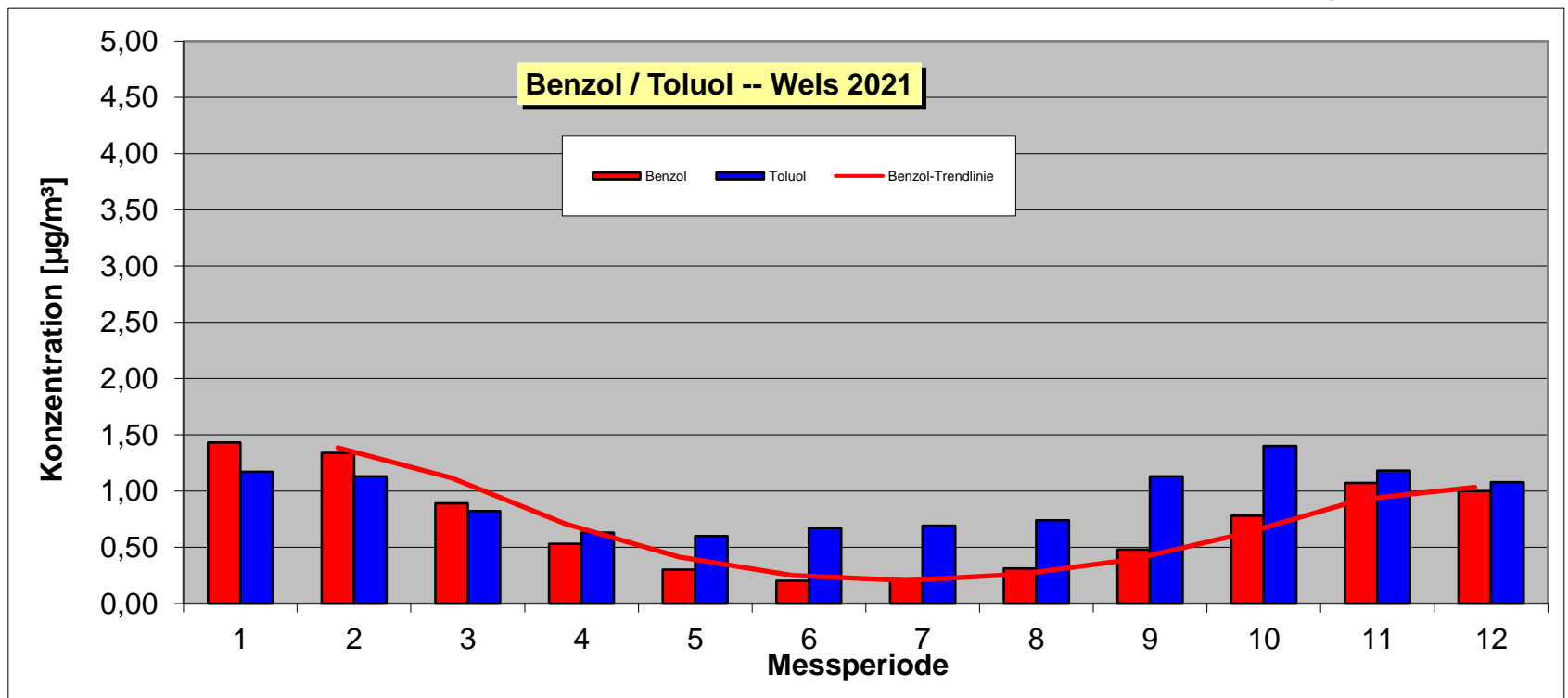
Probenahme von / bis	Benzol - Aromaten -- Enns - Kristein 2021							Summe BTEX
	Messperiode	Benzol	Toluol	Ethylbenzol	p-Xylol	m-Xylol	o-Xylol	
Konzentrationsangaben in $\mu\text{g}/\text{Nm}^3$ -- Normbedingungen : 20°C / 1013 hPa								
30.12.20 - 28.1.21	1	1,30	0,99	0,42	0,40	0,98	0,69	4,8
28.1.21 - 1.3.21	2	1,27	0,79	0,36	0,34	0,86	0,59	4,2
1.3.21 - 30.3.21	3	0,86	0,58	0,31	0,32	0,72	0,40	3,2
30.3.21 - 28.4.21	4	0,52	0,40	0,19	0,19	0,40	0,20	1,9
28.4.21 - 31.5.21	5	0,30	0,42	0,26	0,27	0,68	0,43	2,4
31.5.21 - 1.7.21	6	0,21	0,42	0,24	0,25	0,66	0,41	2,2
1.7.21 - 29.7.21	7	0,25	0,49	0,30	0,31	0,80	0,58	2,7
29.7.21 - 30.8.21	8	0,34	0,51	0,29	0,29	0,73	0,48	2,6
30.8.21 - 28.9.21	9	0,44	0,66	0,34	0,34	0,83	0,54	3,2
28.9.21 - 27.10.21	10	0,68	0,84	0,44	0,45	1,09	0,71	4,2
27.10.21 - 10.12.21	11	0,92	0,80	0,29	0,29	0,71	0,49	3,5
10.12.21 - 7.1.22	12	1,01	0,76	0,29	0,30	0,71	0,48	3,6
Jahresmittelwerte - 2021		0,68	0,64	0,31	0,31	0,76	0,50	3,20

Bearbeiter : Ing. Adolf Schinerl



Probenahme von / bis	Benzol - Aromaten -- Wels 2021							Summe BTEX
	Messperiode	Benzol	Toluol	Ethylbenzol	p-Xylol	m-Xylol	o-Xylol	
Konzentrationsangaben in $\mu\text{g}/\text{Nm}^3$ -- Normbedingungen : 20°C / 1013 hPa								
30.12.20 - 28.1.21	1	1,43	1,17	0,50	0,49	1,18	0,75	5,5
28.1.21 - 1.3.21	2	1,34	1,13	0,51	0,47	1,17	0,68	5,3
1.3.21 - 30.3.21	3	0,89	0,82	0,36	0,36	0,81	0,40	3,6
30.3.21 - 28.4.21	4	0,53	0,63	0,26	0,24	0,56	0,26	2,5
28.4.21 - 31.5.21	5	0,30	0,60	0,30	0,32	0,71	0,35	2,6
31.5.21 - 1.7.21	6	0,20	0,67	0,35	0,36	0,84	0,51	2,9
1.7.21 - 29.7.21	7	0,21	0,69	0,35	0,37	0,96	0,64	3,2
29.7.21 - 30.8.21	8	0,31	0,74	0,41	0,42	1,00	0,58	3,5
30.8.21 - 28.9.21	9	0,48	1,13	0,54	0,54	1,24	0,75	4,7
28.9.21 - 27.10.21	10	0,78	1,40	1,17	1,17	2,71	1,12	8,4
27.10.21 - 10.12.21	11	1,07	1,18	0,44	0,44	1,10	0,67	4,9
10.12.21 - 7.1.22	12	1,00	1,08	0,46	0,46	1,16	0,77	4,9
Jahresmittelwerte - 2021		0,71	0,94	0,47	0,47	1,12	0,62	4,3

Bearbeiter : Ing. Adolf Schinerl



Probenahme von / bis	Benzol - Aromaten -- Braunau 2021							Summe BTEX
	Messperiode	Benzol	Toluol	Ethylbenzol	p-Xylol	m-Xylol	o-Xylol	
Konzentrationsangaben in µg/Nm ³ -- Normbedingungen : 20°C / 1013 hPa								
30.12.20 - 28.1.21	1	1,93	5,44	1,45	1,61	3,90	2,15	16
28.1.21 - 1.3.21	2	1,25	1,42	0,51	0,53	1,30	0,78	5,8
1.3.21 - 30.3.21	3	0,77	1,09	0,37	0,40	0,93	0,47	4,0
30.3.21 - 28.4.21	4	0,59	0,96	0,31	0,34	0,78	0,43	3,4
28.4.21 - 31.5.21	5	0,34	1,01	0,35	0,41	0,98	0,60	3,7
31.5.21 - 1.7.21	6	0,27	1,14	0,40	0,45	1,12	0,71	4,1
1.7.21 - 29.7.21	7	0,28	1,34	0,43	0,52	1,27	0,80	4,6
29.7.21 - 30.8.21	8	0,35	1,01	0,33	0,36	0,91	0,55	3,5
30.8.21 - 28.9.21	9	0,50	1,41	0,48	0,52	1,22	0,73	4,9
28.9.21 - 27.10.21	10	0,72	1,37	1,26	1,24	2,88	1,11	8,6
27.10.21 - 10.12.21	11	1,05	1,44	0,43	0,44	1,11	0,69	5,2
10.12.21 - 7.1.22	12	1,24	1,66	0,53	0,55	1,41	0,91	6,3
Jahresmittelwerte - 2021		0,77	1,61	0,57	0,61	1,48	0,83	5,9

Bearbeiter : Ing. Adolf Schinerl

