



WERTE. WEGE. WISSEN.
DIALOG ZUR KREISLAUFWIRTSCHAFT

ABFALL WIRD ROHSTOFF – ES LIEGT IN UNSERER HAND!

Dienstag, 13. Juni 2023

Thema:
Qualitätsverbesserung der Abfalltrennung –
Leitfaden für die Abfallberatung in Wohnanlagen

Referent:
DI Wolfgang Bartel
Bezirksabfallverband Perg





Infotafel Müllraum

Trenna is a Hit!
Auch unsere Wohnanlage macht mit!

www.umweltprofis.at

RESTABFALL

ALTPAPIER & KARTONAGEN

BIOABFALL

LEICHT- & METALL-VERPACKUNGEN

BUNTGLAS, WEISSGLAS

PROBLEMSTOFFE, E-GERÄTE, BATTERIEN, SPERRMÜLL,...

Aktuelle Öffnungszeiten unter www.altstoffsammelzentrum.at

BAV HOTLINE

Stand 05/2023

Leitfaden für die Abfallberatung in Wohnanlagen

Abfall wird Rohstoff - Es liegt in unserer Hand

Dienstag, 13. Juni 2023
Seminarhaus auf der Gugl

DI Wolfgang Bartel

Abfallberater BAV Perg





KOMMUNIKATION



KOORDINATION



KOOPERATION

DIE 3 KO'S



„Wie geht man mit Anfragen von Hausverwaltungen und Wohnbauträgern um, wenn nach Ausgestaltung von Abfallräumen/Einhausungen, richtige Berechnung der benötigten Behältervolumina oder generell nach Abfallberatung in bereits bestehenden Wohnhausanlagen gefragt wird?“



So bitte nicht



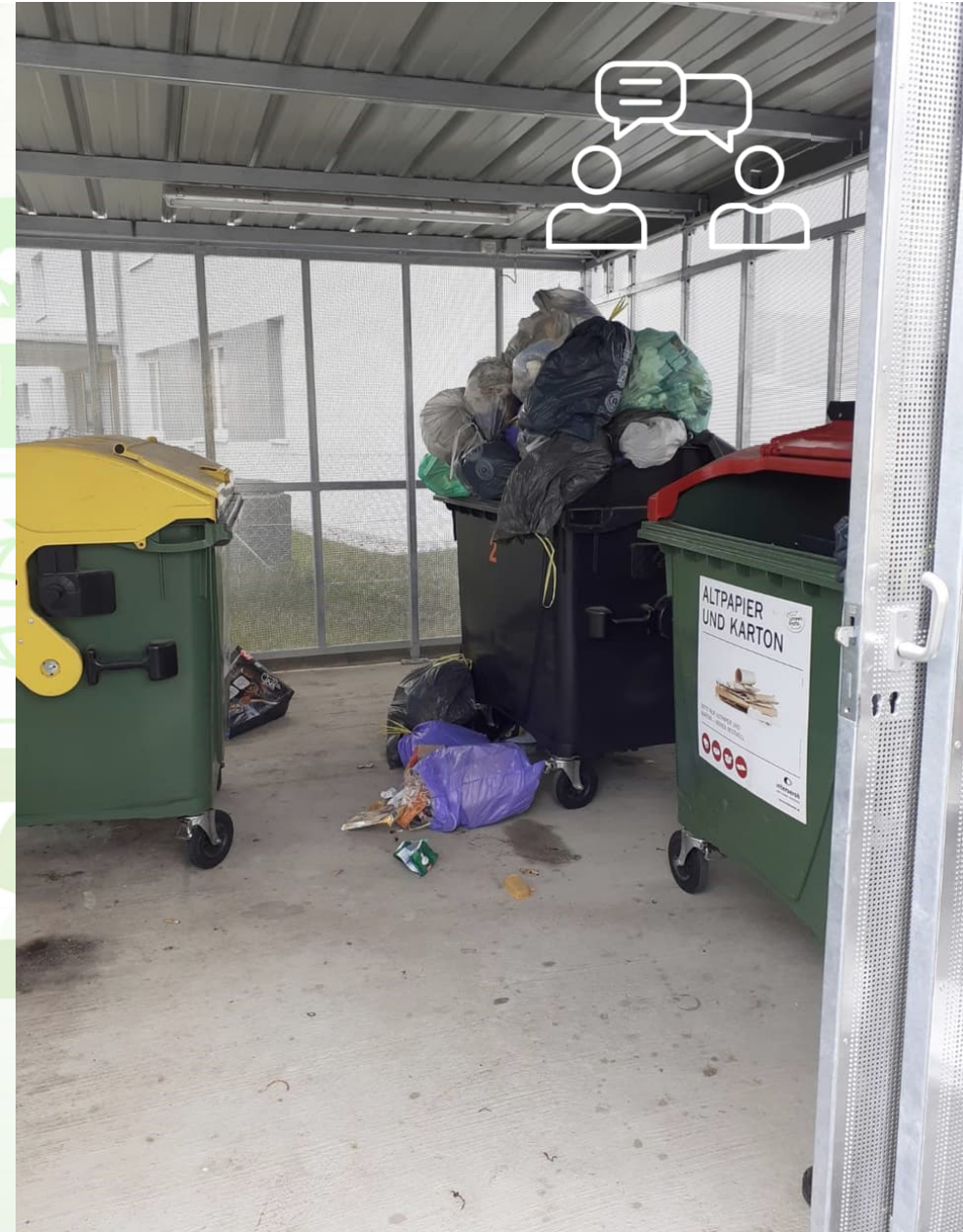
So bitte nicht

**Tor der Einhausung
zu schmal
ausgeführt und
Behälter überfüllt!**



So bitte nicht

**Die Wertstoffbehälter
möchten auch befüllt
werden!**



So bitte nicht

Das wird eng!



Wissensstand bei den
Bezirksabfallverbänden
diesbezüglich „nicht gleich“

- Föderalismus in Ö
- § 12 ÖÖ AWG
- unterschiedliche
Personalaufstellung und
Schwerpunkte in der AB

Diskussion



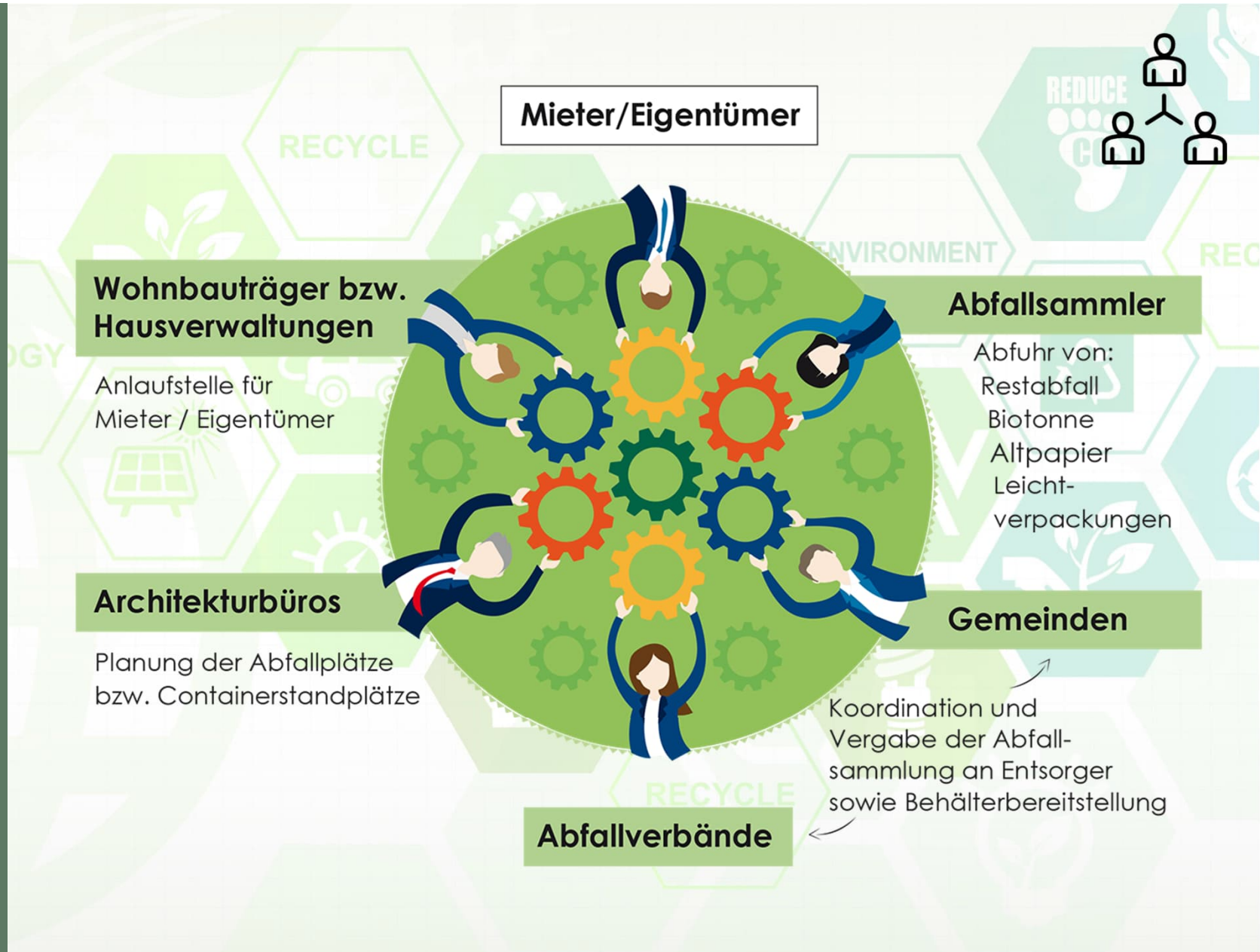
Lösung



Bildung eines Arbeitskreises zur Erstellung eines Leitfadens

*"Willst du etwas wissen, so frage einen
Erfahrenen und keinen Gelehrten."
Chinesisches Sprichwort*

**Beteiligte,
die für das
Gelingen
einer
geordneten
Sammlung
und Abfuhr
von Abfällen
verantwort-
lich sind!**



Wussten
Sie?



**Abfallberater
sind aufgrund
ihrer Tätigkeit
Schnittstelle
zwischen den
Beteiligten**



REDUCE

GO

ENVIRONMENT

ECOLOGY

RECYCLE

OIL

REC

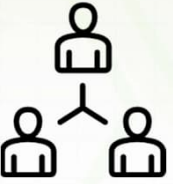
Umwelt
Kreislauf

ADZ

BAV

RECYCLE

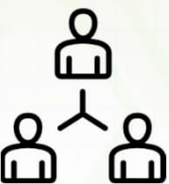
RECYCLE



Wünsche bzw. Anliegen der Beteiligten



- Die Bauträger beabsichtigen, günstig zu bauen.
- Die Architekten sollen die bestmögliche Bebauung des Grundstückes garantieren und das Ergebnis soll auch „schön“ sein. Platz für eine geeignete Abfallsammelstelle ist daher oft nachrangig.
- Die Wohnanlagenverwaltung soll für niedrige Betriebskosten sorgen.
- Die Bewohner wollen günstige und bequeme Abfallentsorgung
- Die Entsorgungsfirmen wollen zeiteffizient entsorgen.
- Die öffentliche Verwaltung muss für die Einhaltung bzw. Umsetzung der Gesetze und Verordnungen sorgen.



TEIL 1

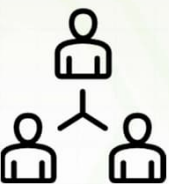
OÖ-Leitfaden für die Abfallberatung in Wohnanlagen



LEITFADEN

Der erste Teil besteht aus zwei
Abschnitte:

- **Zuständigkeiten und gesetzliche Abschnitte - für AB und Gemeindemitarbeiter/ Sachbearbeiter im Bereich Abfallwirtschaft**
- **Geballtes Werk an AB Know How - Best Practice Beispiele im Bereich**
 - **Multiplikatorenschulungen**
 - **Abfallberatungen in der Anlage**
 - **Kontaktlose Abfallberatung**



TEIL 2



OÖ Planungskriterien für die Abfallsammlung in mehrgeschossigen Wohnbauten im Bezirk

PERG

Weitere Zielgruppen: Gemeinden, Genossenschaften,
Wohnbauträger, Architekten etc.



LEITFADEN

Der zweite Teil besteht ebenfalls aus zwei Abschnitte:

- **Planungskriterien für die Abfallsammlung in mehrgeschossigen Wohnbauten im Bezirk Perg Allgemeiner Teil**
- **Regionsspezifischer Teil - welcher von den einzelnen Bezirken noch auszuarbeiten ist**

Wussten
Sie?

Abfallberater*Innen sind Experten in der kommunalen Abfallwirtschaft...



...UND SOLLTEN DAHER IN PLANUNGSPROZESSE
BEI MEHRGESCHOSSIGEN WOHNBAUTEN
MIT EINGEBUNDEN WERDEN

Weitere Vorgehensweise....



...ÜBERREGIONALE VERNETZUNGSTREFFEN UND
MULTIPLIKATORENSCHULUNGEN

Gemeinden



Wohnbauträger



Hausverwaltungen



Architekturbüros



Abfallsammler



**VIELEN
DANK!**



REDUCE

REC

