



Statistik über

Verkehrsunfälle mit tödlichem Ausgang in Oberösterreich

Nach Meldung der Bundespolizei ereignete sich in der 51. Kalenderwoche von 15.12.2025 bis einschl. 21.12 auf Oberösterreichs Straßen ein Verkehrsunfall mit tödlichem Ausgang, bei dem ein Pkw Lenker sein Leben verlor.

Als Hauptunfallsursache wird gesundheitliche Beeinträchtigung vermutet.

Ein tödlicher Unfall wurde aus dem Bezirk VB nachgemeldet.

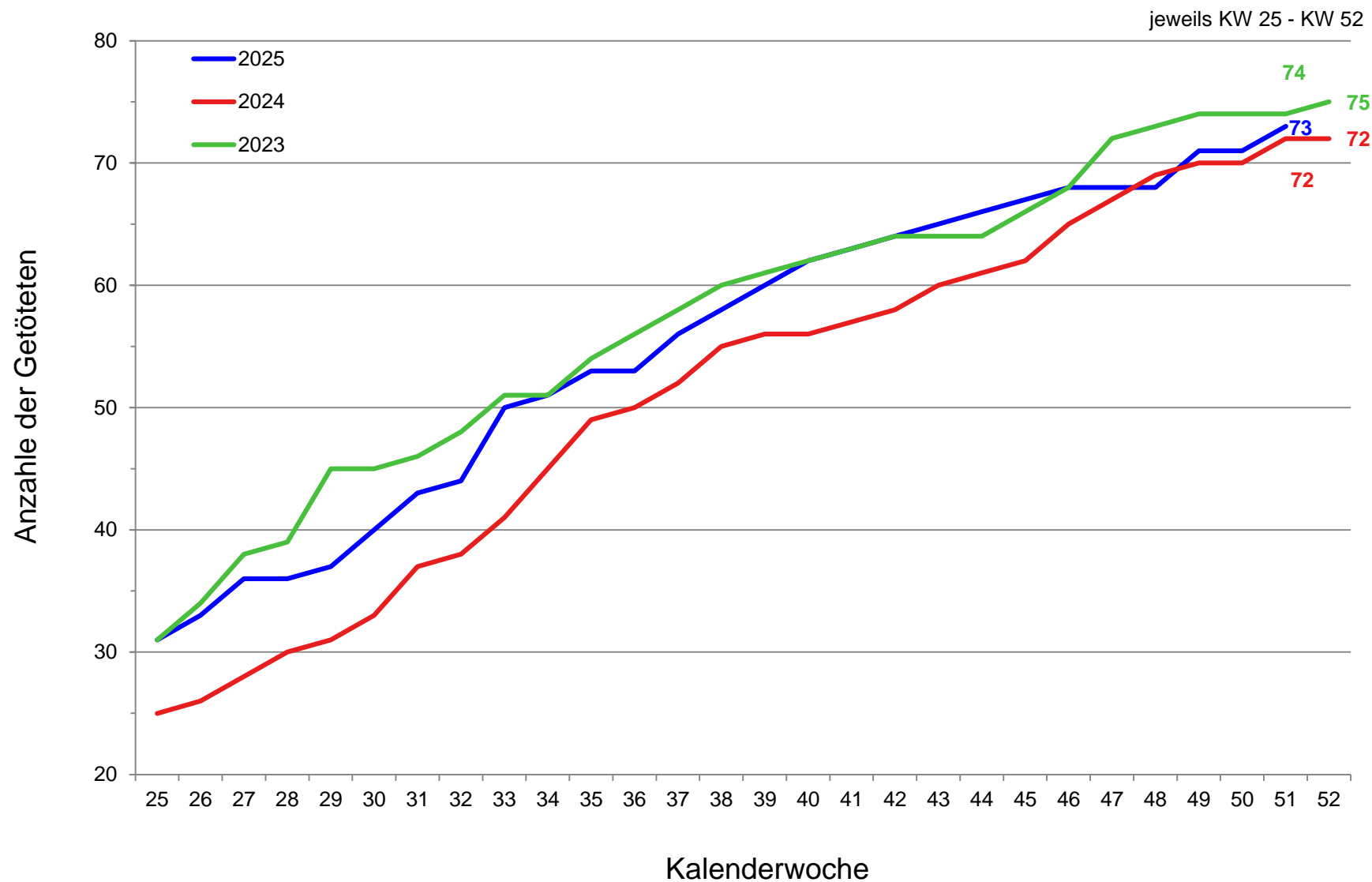
Die Wochenstatistik am 29.12. entfällt. Die nächste Statistik erscheint am Mo. 12.01.2026.

Amt der Oö. Landesregierung | Direktion Straßenbau und Verkehr | Abteilung Verkehr |
Bahnhofplatz 1 | 4021 Linz | 0732 77 20-136 56 | verk.post@ooe.gv.at

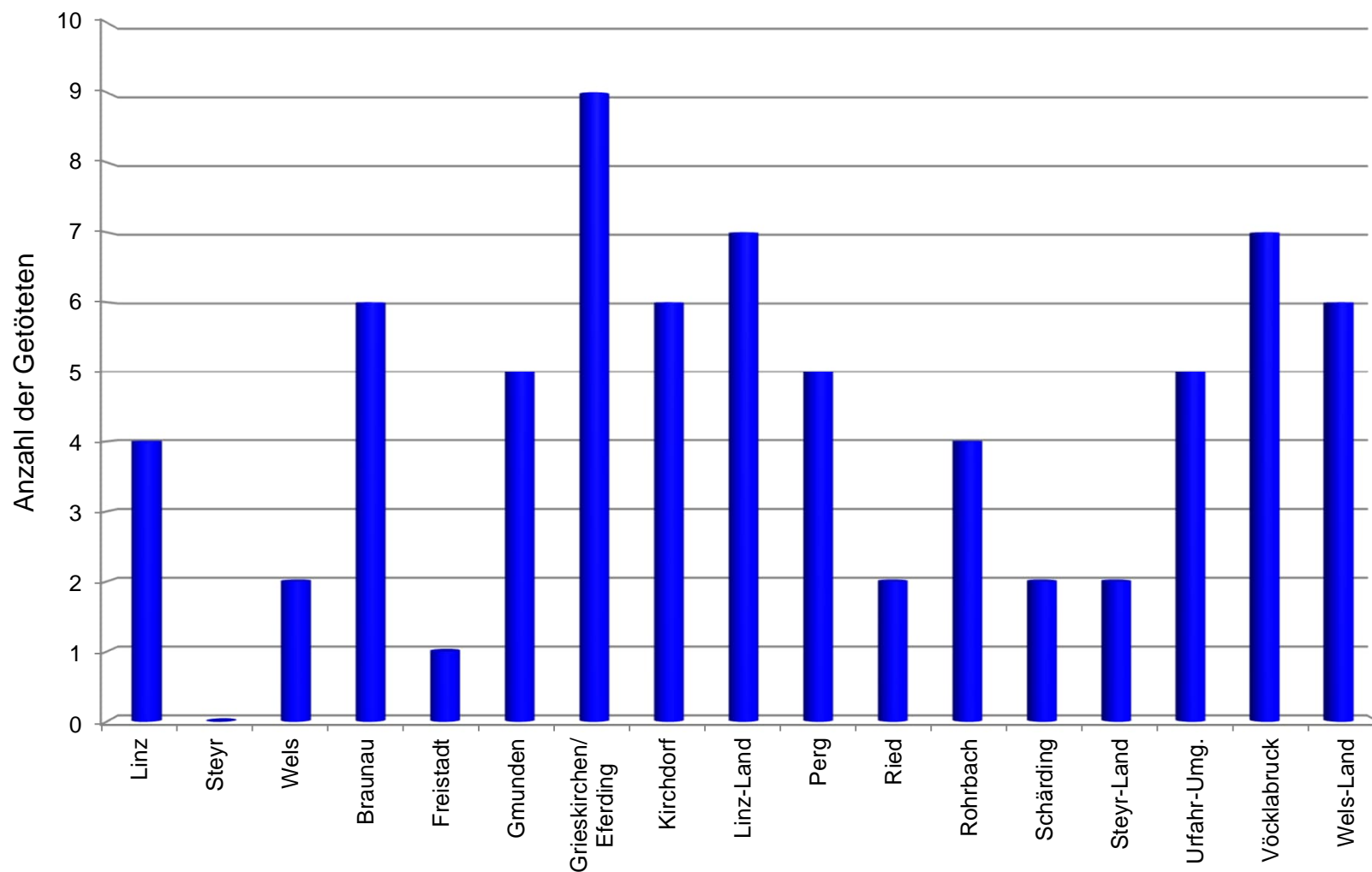
Verkehrssicherheit



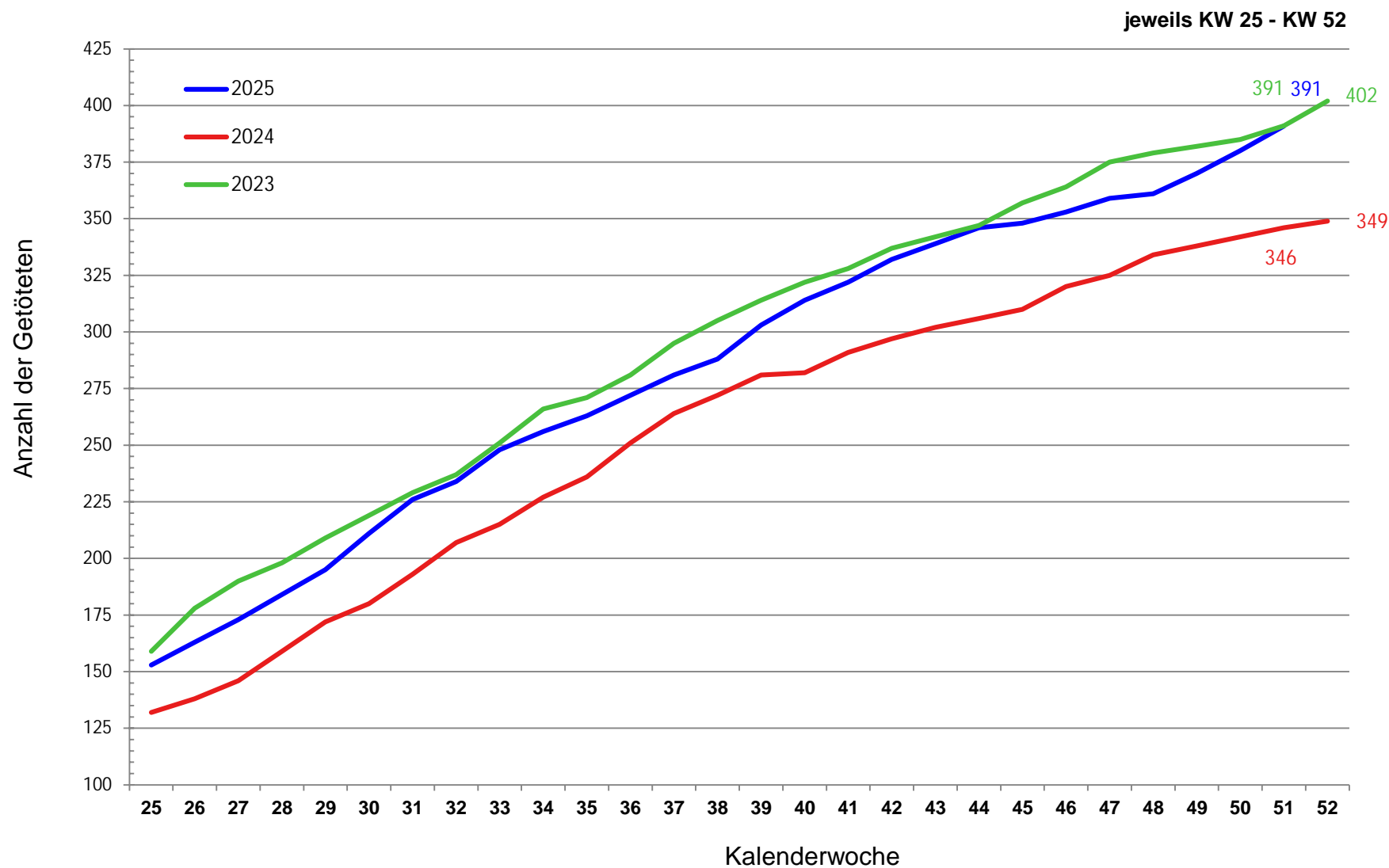
Verkehrstote in Oberösterreich 2023 – 2025



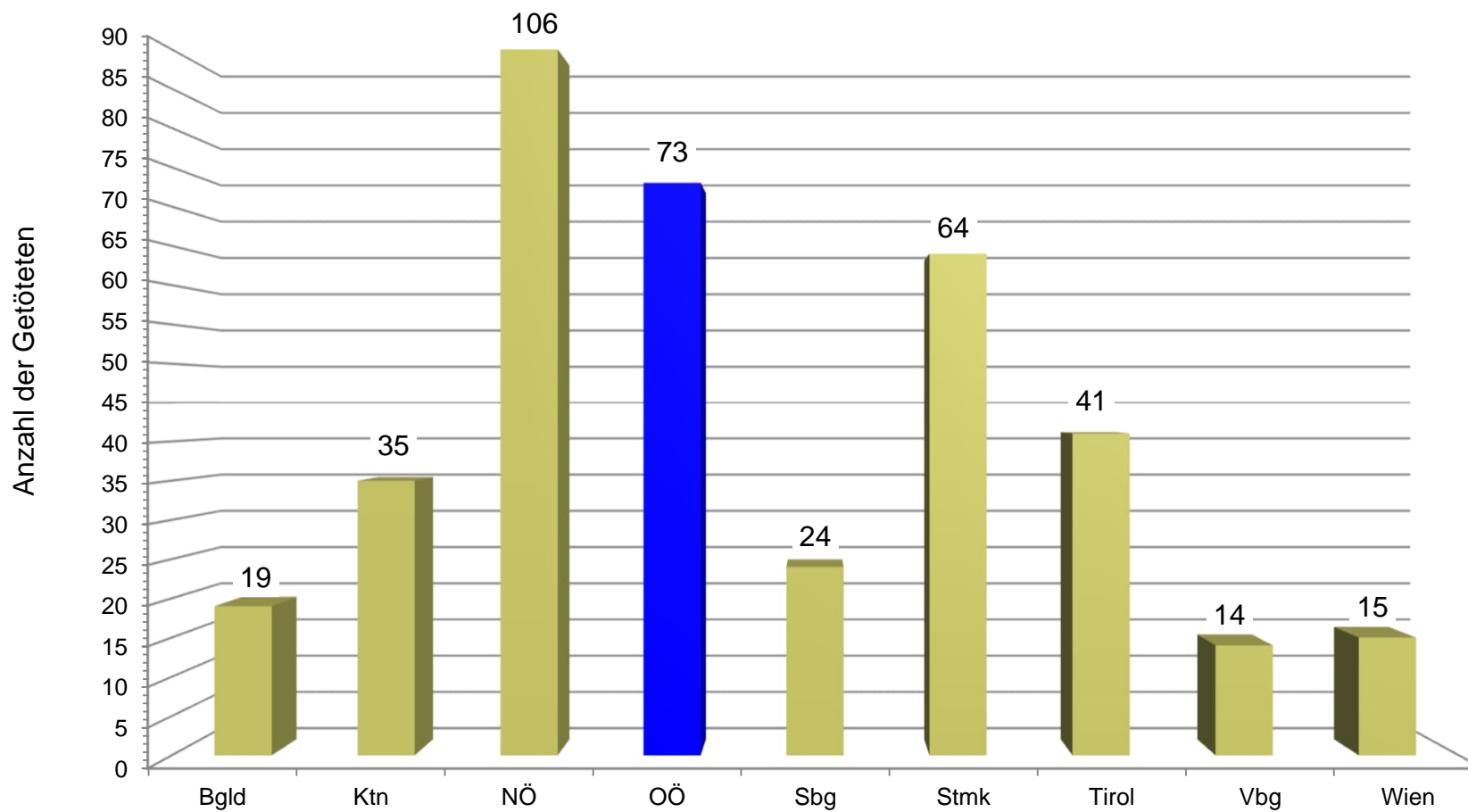
Verkehrstote 2025 nach Bezirken



Verkehrstote in Österreich 2023 – 2025

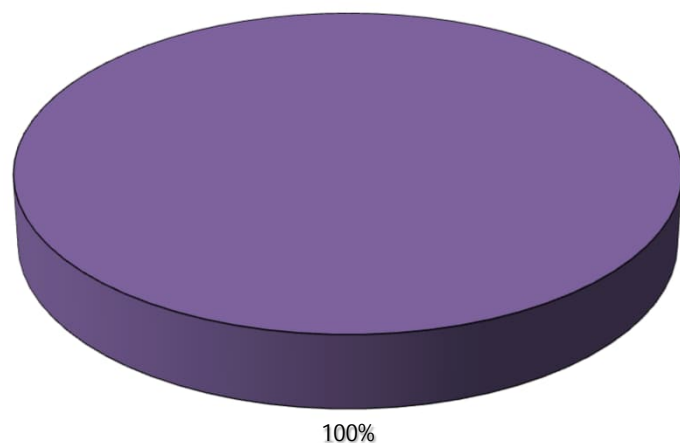


Verkehrstote nach Bundesländern 2025



Hauptunfallursachen der tödlichen Verkehrsunfälle KW 51 2025

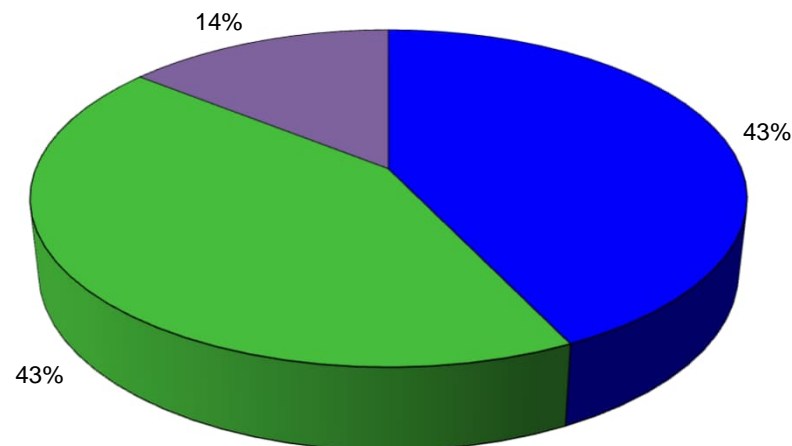
Oberösterreich



1 Unfall, 1 Toter

- Nichtangepasste Geschwindigkeit
- Vorrangverletzung, Rotlichtmissachtung
- Unachtsamkeit/Ablenkung
- gesundheitl. Beeinträchtigung
- mangelhafter Sicherheitsabstand
- Missachtung von Geboten und Verboten
- unbekannte Ursache

Österreich

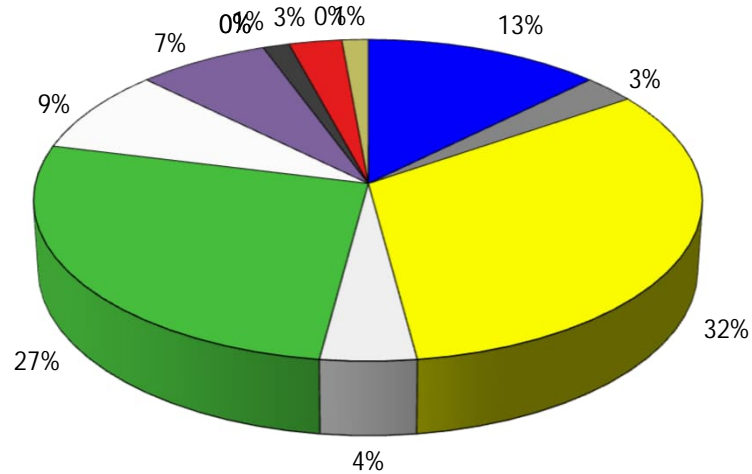


7 Unfälle, 7 Tote

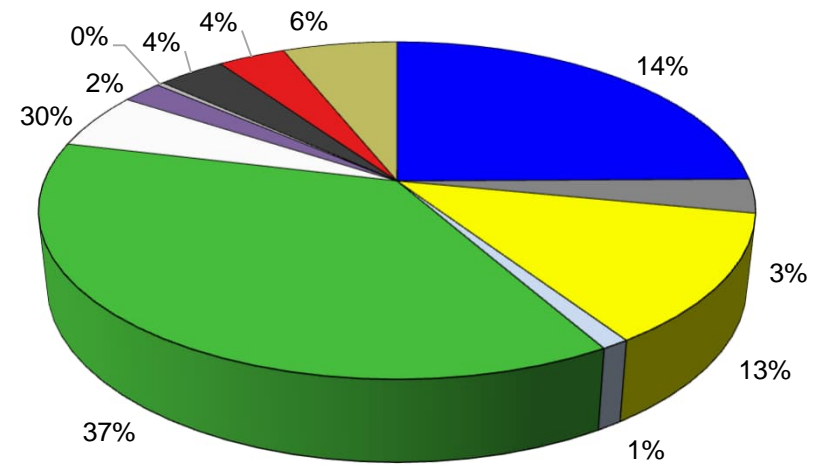
- Überholen
- Übermüdung
- Fehlverhalten von Fußgänger
- Technischer Defekt, mangelnde Ladungssicherung
- Alkohol, Drogen oder Medikamente
- Hindernisse auf der Fahrbahn

Hauptunfallursachen der tödlichen Verkehrsunfälle 2025

Oberösterreich



Österreich



- Nichtangepasste Geschwindigkeit
- Überholen
- Vorrangverletzung (auch gegenüber Fußgängern), Rotlichtmissachtung
- Übermüdung
- Unachtsamkeit/Ablenkung
- Fehlverhalten von Fußgänger
- gesundheitl. Problem
- Technischer Defekt, mangelnde Ladungssicherung
- mangelhafter Sicherheitsabstand
- Alkohol, Drogen oder Medikamente
- Missachtung von Geboten u. Verboten (zB Fahren gegen die Einbahn, Abbiegeverbote, Abbiegegebote)
- Hindernisse auf der Fahrbahn (Gegenstände, ungesicherte Fahrzeuge)
- unbekannte Ursache