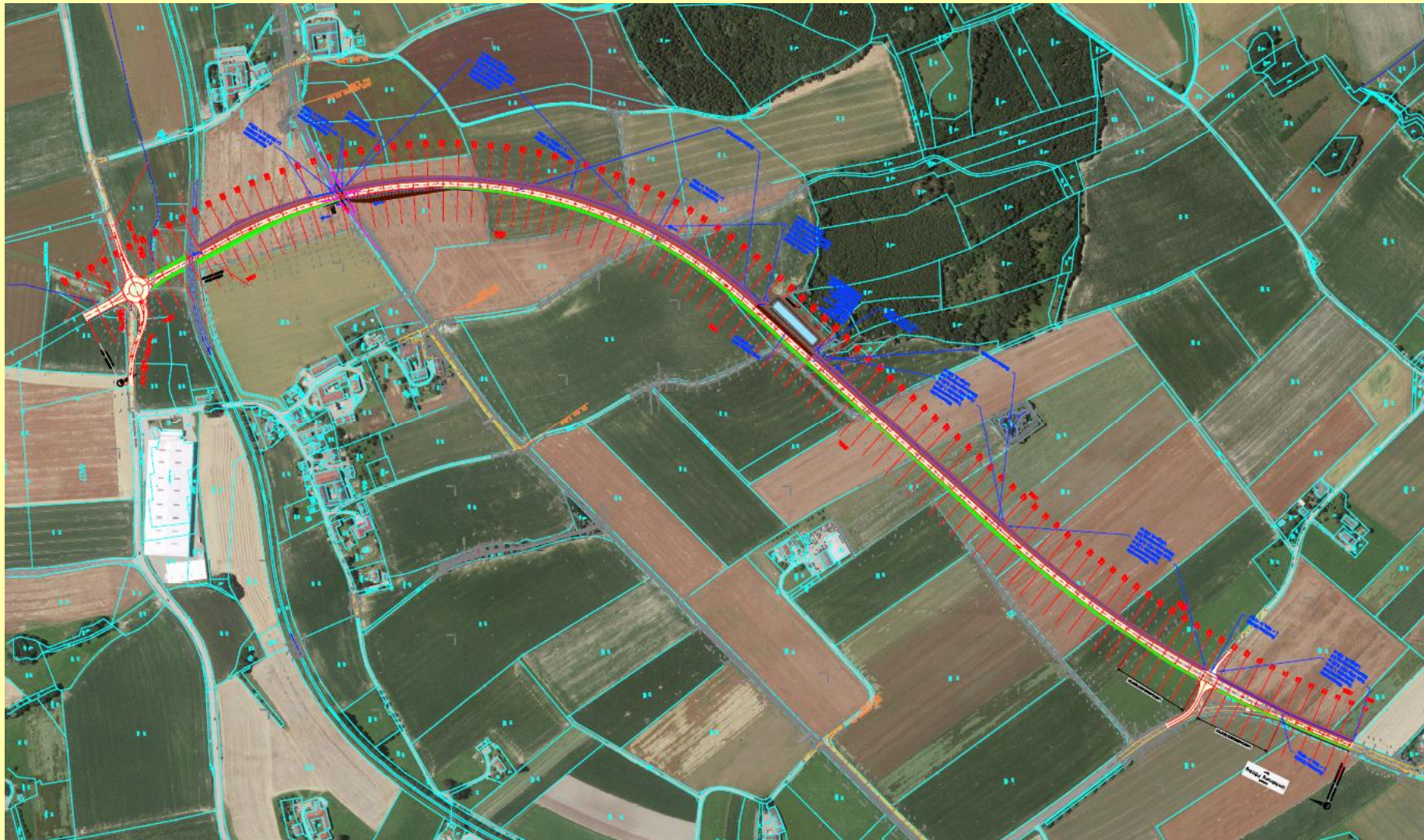


L1200 Peuerbacher Straße UMFAHRUNG PÖTTING



LAND

OBERÖSTERREICH



L1200 Peuerbacher Straße

UMFAHRUNG PÖTTING

Ausbaunotwendigkeit

Derzeit verläuft die L1200 Peuerbacher Straße mit ungünstiger Linienführung mitten durch die Ortschaft Pötting.

Um hier die Anrainer vom Durchzugsverkehr zu entlasten, insbesondere vom LKW-Verkehr, ist geplant eine Umfahrung zu errichten.

Zusätzlich würde die bessere Verkehrsführung der L1200 Peuerbacher Straße den Wirtschaftsraum Peuerbach stärken.



(Abb.: Übersicht der geplanten Umfahrung Pötting)

Planung

Knotenpunkte

Die L1201 Pöttinger Straße bindet benachragt mitten in Pötting an die L1200 Peuerbacher Straße ein. Hier wird der Vorrang gedreht, sodass die L1201 künftig bis an die Umfahrung im Norden angebunden wird. Diese Kreuzung wird voraussichtlich mit zwei Linksabbiegestreifen geplant.



(Abb.: Anbindung L1201 Pöttinger Straße)

(Abb.: Anbindung Umfahrung an L1198 Rageringer Straße)

Im Süden bindet die Umfahrung Pötting wieder an den bereits angepassten Bestand der L1198 Rageringer Straße ein. Dieser Knotenpunkt ist als Kreisverkehr mit 35 m Durchmesser geplant.

Bahnquerung

Die Umfahrung quert die Bahntrasse der Stern & Hafferl. Nach aktuellem Stand der Technik wird diese Querung als lichtsignalgeregelte Eisenbahnkreuzung ausgeführt.

Brücke über die Dürre Aschach

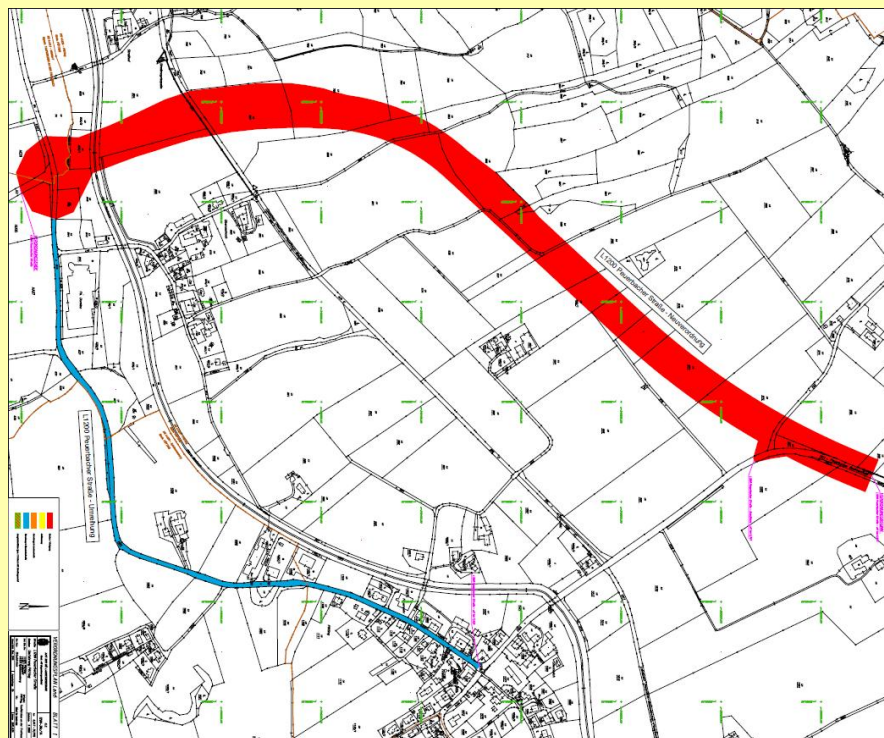
Im Süden, kurz vor der Anbindung an den künftigen Kreisverkehr, wird die Dürre Aschach mit einem Brückentragwerk gequert. Die Brücke wird so dimensioniert, dass ein 100-jährliches Hochwasser ohne Rückstau hindurch fließen kann. Die Ableitung des anfallenden Geländewassers in die Dürre Aschach wird so gedrosselt, dass keine Verschlechterung der Anwohner an der Dürren Aschach zu erwarten ist.

L1200 Peuerbacher Straße UMFAHRUNG PÖTTING

Stand der Planungsarbeiten

Das Einreichprojekt wurde im April 2014 an das Büro TBV Planungs KG vergeben.

Von 24.02.2015 bis 25.03.2015 fand das Planaufgabeverfahren für eine erforderliche Trassenverordnung statt. Die Trasse wurde mit dem LGBl. Nr. 120 vom 31. August 2015 rechtsgültig verordnet. Zurzeit wird an einem Neuordnungskonzept der betroffenen landwirtschaftlichen Flächen gearbeitet und danach werden die rechtlichen Verfahren abgewickelt.



(Abb.: Verordnungsplan)

Daten und Fakten

Allgemeines

Gemeinden: Pötting
Taufkirchen an der Trattnach
Bezirk: Grieskirchen
Projektleitung Land OÖ: Ing. Thomas Ortmayr

Planungsbüro: TBV Planungs KG

Technische Daten

Bauloslänge: rund 1,9 km

Kreisverkehr: 4-armiger Kreisverkehr mit 35 m Durchmesser

Besonderheit: Brücke über die Dürre Aschach
Bahnquerung der Lokalbahn

Impressum

Medieninhaber und Herausgeber:

Amt der Oö. Landesregierung, Direktion für Straßenbau und Verkehr,
Abteilung Straßenneubau und -erhaltung, Bahnhofplatz 1 • 4020 Linz,
Tel.: (+43 732) 77 20-122 12, Fax: (+43 732) 77 20-212 660,
E-Mail: baune.post@ooe.gv.at, Internet: <http://www.land-oberoesterreich.gv.at>

Redaktion: Evelyn Kroiß

Fotos, Grafik, Druck: Abt. Straßenneubau und -erhaltung

Auflage; Datum: Dezember 2015

DVR: 0069264