

# Kreisverkehr B148 / B156

## INFORMATIONSNABEND

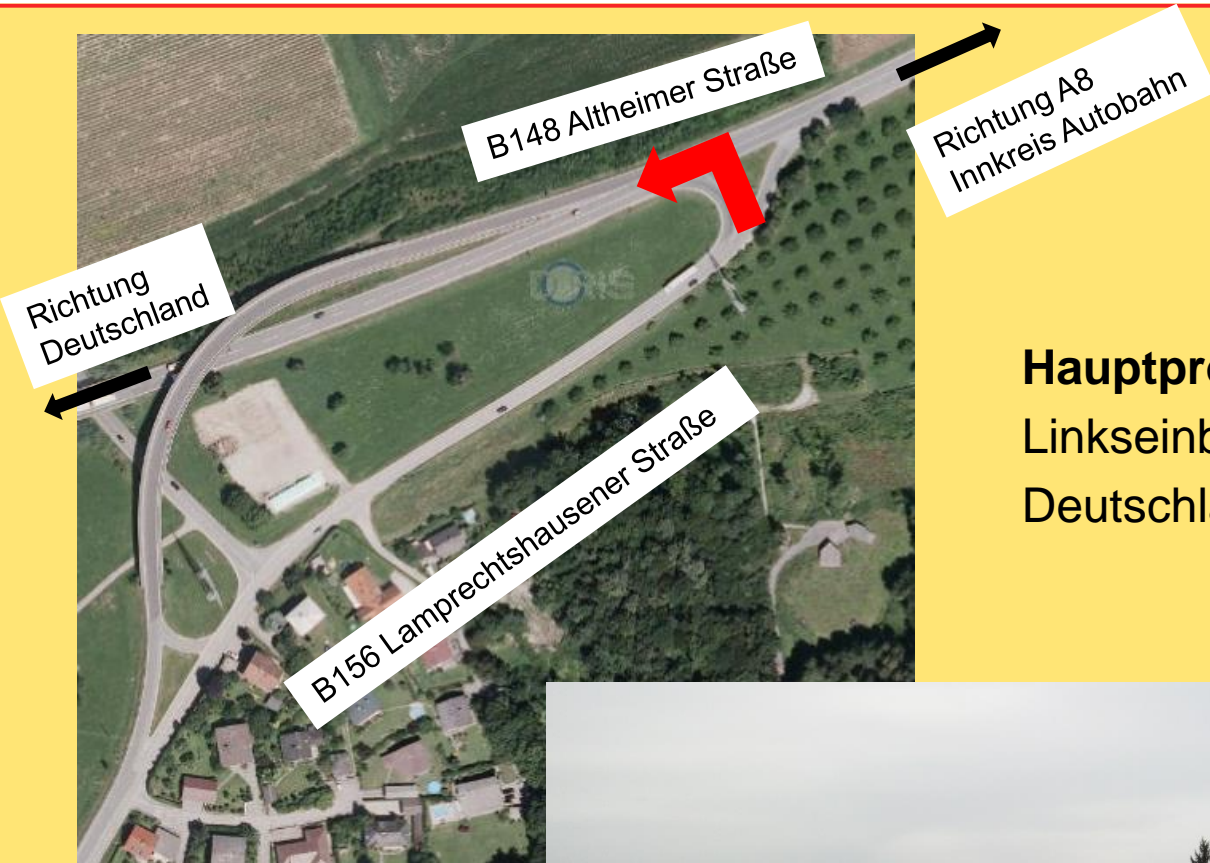
Braunau am 27. Jänner 2015

---

Abt. Straßenplanung und Netzausbau

## Themenblöcke:

- **Problematischer Kreuzungsbereich**
- **Was wird umgesetzt**
- **Aktuelles – Trassenverordnung**
- **Änderungen und Untersuchungen**
- **Fragen und Diskussion**



### Hauptproblem:

Linkseinbiegen in die B148 Richtung  
Deutschland



### Ergebnis aus der Variantenuntersuchung

#### Kreisverkehr mit 3 Bypässen + Linksabbieger in die Heinrichstraße



- Verkehrsströme sind auf der B148 und auf der B156 gleich stark
- Knotenpunkt zwischen zwei Landesstraßen der höchsten Kategorie
- wirtschaftliches Kosten – Nutzen Verhältnis
- Anbindung an Braunau durch die Heinrichstraße uneingeschränkt in alle Richtungen
- Radwegverbindung bleibt aufrecht
- Öffentliche Nahverkehrsverbindungen bleiben uneingeschränkt

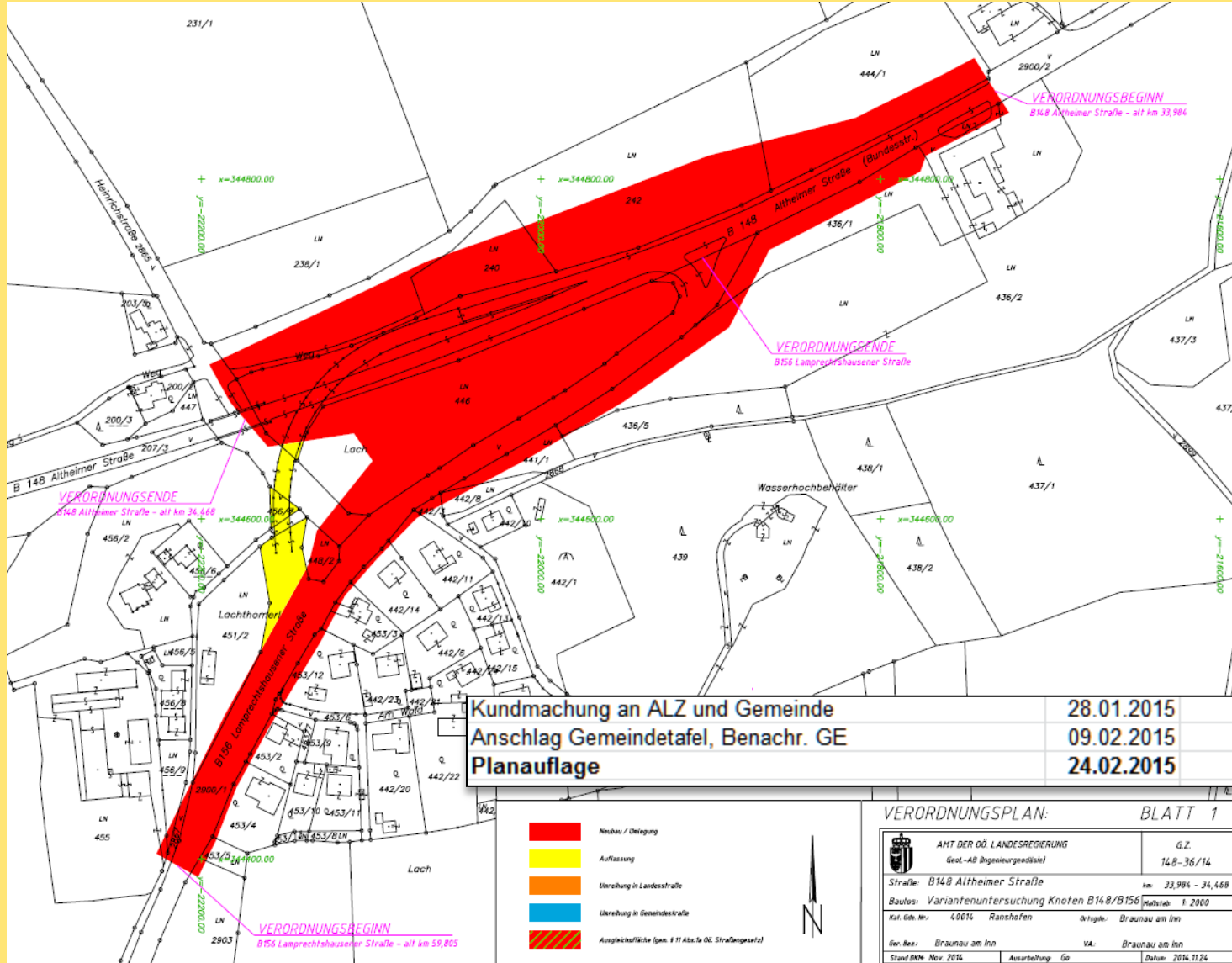
### weitere Schritte

- Trassenverordnung
- Materienrechtsverfahren und Grundeinlöse
  - Naturschutzrechtliches Bewilligungsverfahren
  - Wasserrechtliches Bewilligungsverfahren
  - Grundeinlöse
  - Straßenrechtliches Bewilligungsverfahren
- Bauausschreibung
- Baubeginn Ende 2016 / Anfang 2017



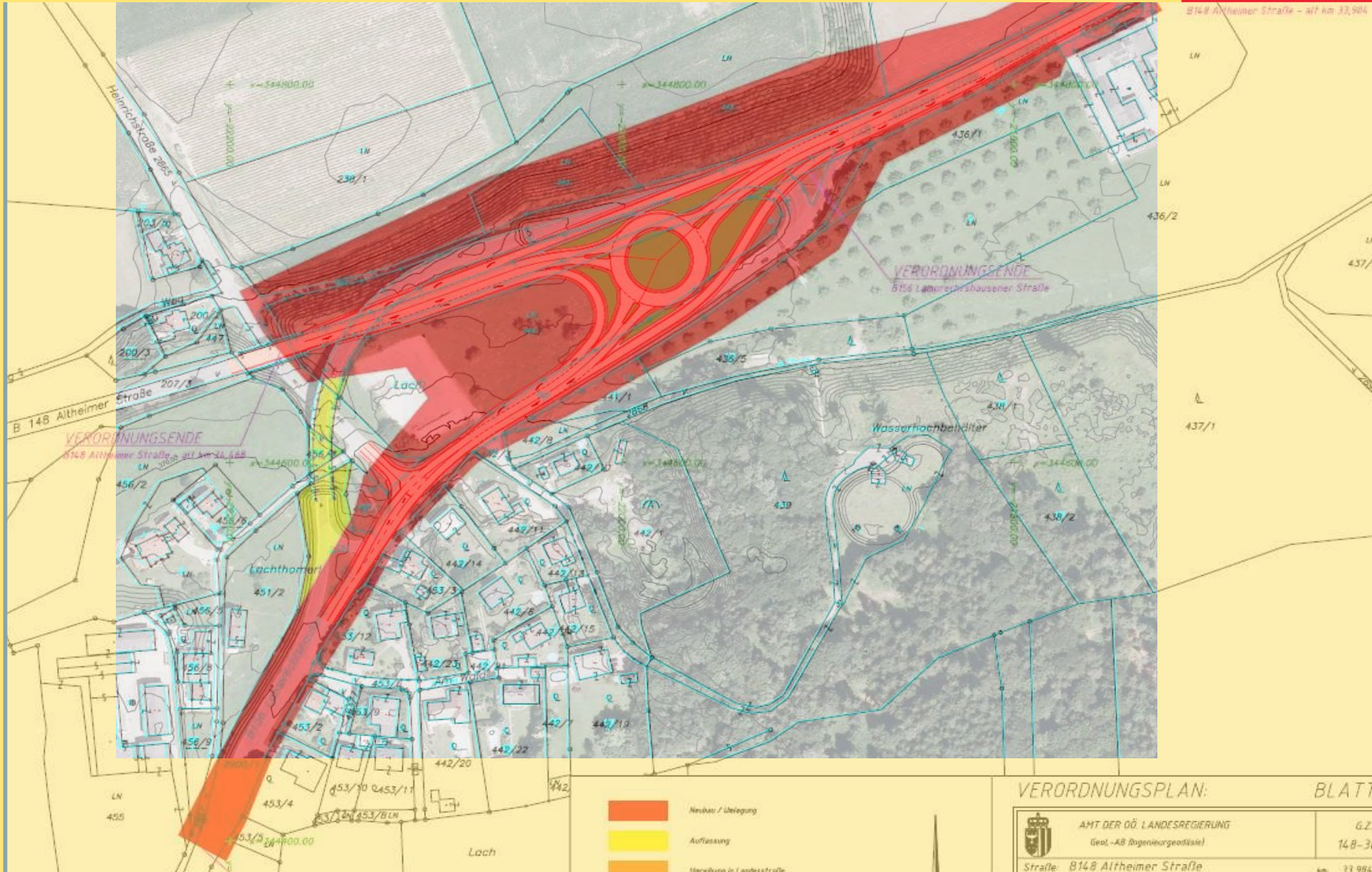
Einreichprojekt + Verfahren  
ca. 2 Jahre

### Trassenverordnung




Kundmachung an ALZ und Gemeinde	28.01.2015	5	02.02.2015
Anschlag Gemeindetafel, Benachr. GE	09.02.2015	14	23.02.2015
Planauflage	24.02.2015	29	25.03.2015

VERORDNUNGSPLAN:		BLATT 1	
AMT DER OÖ LANDESREGIERUNG	G.Z.	14B-36/14	
Geot.-AB Ingenieurgesellschaft	km 33,984 - 34,468		
Straße: B148 Altheimer Straße			
Baules: Variantenuntersuchung Knoten B148/B156 Maßstab: 1:2000			
Kar. Gde. Nr.: 40014 Ranshofen	Ortsteil:	Braunau am Inn	
Gr. Bez.: Braunau am Inn	VA:	Braunau am Inn	
Stand ÖNÖ: Nov. 2014	Ausarbeitung:	Go	Datum: 2014.11.24



- Neubau / Umlegung
- Aufassung
- Veränderung in Landesstraße

VERORDNUNGSPLAN: BLATT

 <p>AMT DER OÖ. LANDESREGIERUNG Geol.-AB (Baugenieurgeodäsie)</p>	<p>G.Z. 148-36</p>
<p>Straße: B148 Altheimer Straße</p>	<p>km 33,984</p>

## Wo bekomme ich Informationen?

- Homepage der Stadtgemeinde Braunau – Aktuelles

<http://www.braunau.at/system/web/news.aspx?menuonr=219705891>

- Homepage des Landes Oberösterreich – Straßenprojekte

[www.ooe.gv.at/thema/strassenprojekte](http://www.ooe.gv.at/thema/strassenprojekte)

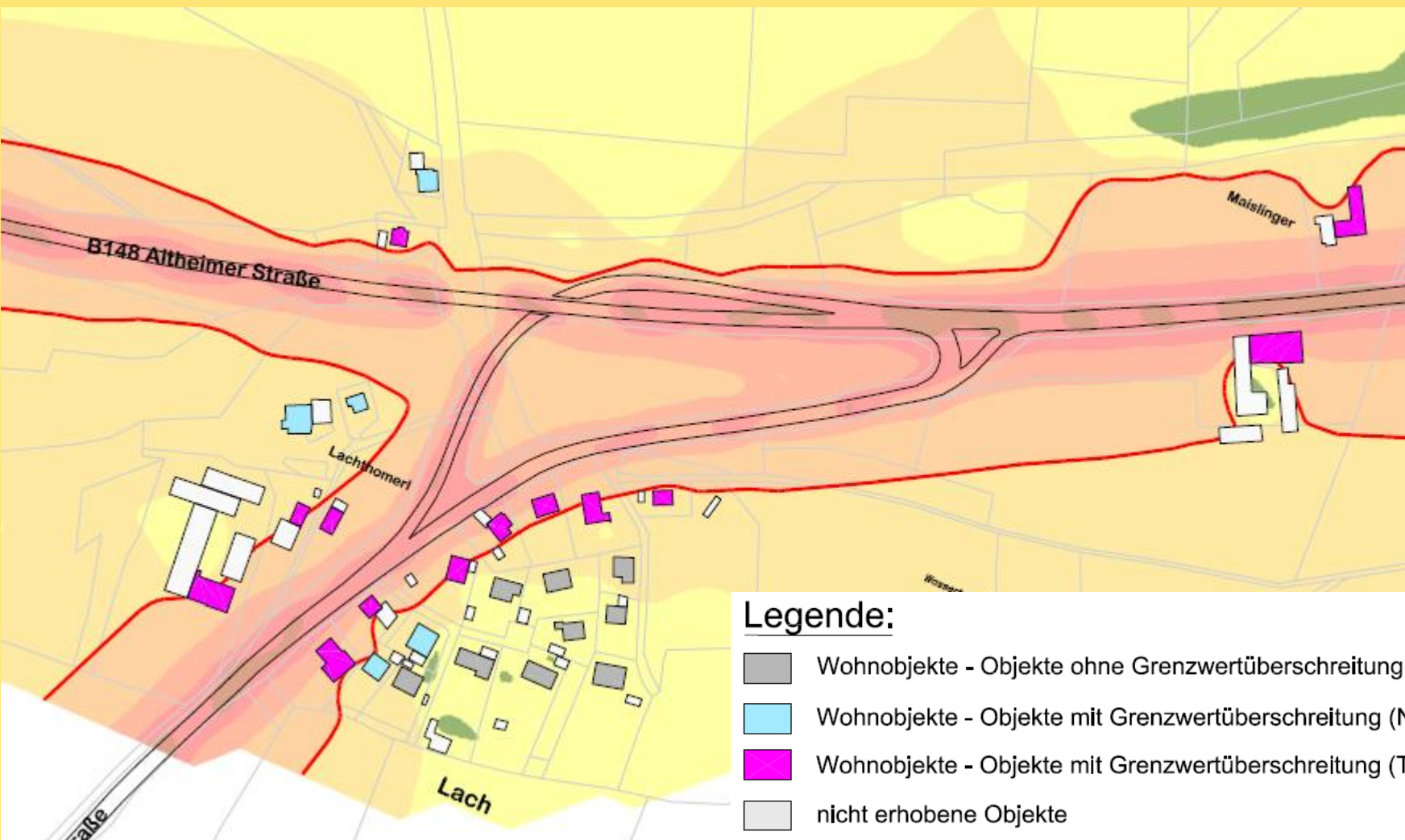
- Kontakt Projektleitung

DI (FH) Alexander Schneider Email: [alexander.schneider@ooe.gv.at](mailto:alexander.schneider@ooe.gv.at)


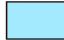



Tel.: 0732 77 20 – 122 73



## Generelle Lärmuntersuchung Bestand 2004



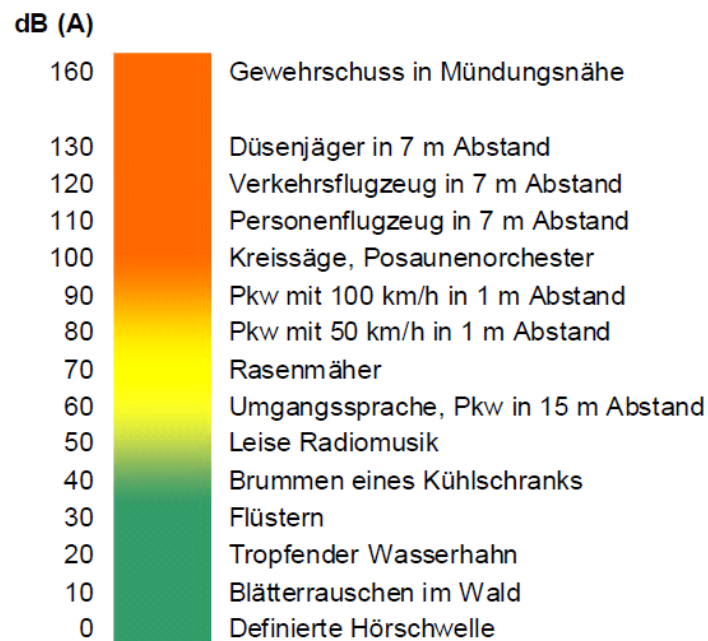
### Legende:

-  Wohnobjekte - Objekte ohne Grenzwertüberschreitung
-  Wohnobjekte - Objekte mit Grenzwertüberschreitung (Nacht)
-  Wohnobjekte - Objekte mit Grenzwertüberschreitung (Tag / Nacht)
-  nicht erhobene Objekte
-  Nebenobjekte

## Wahrnehmung von Lärm

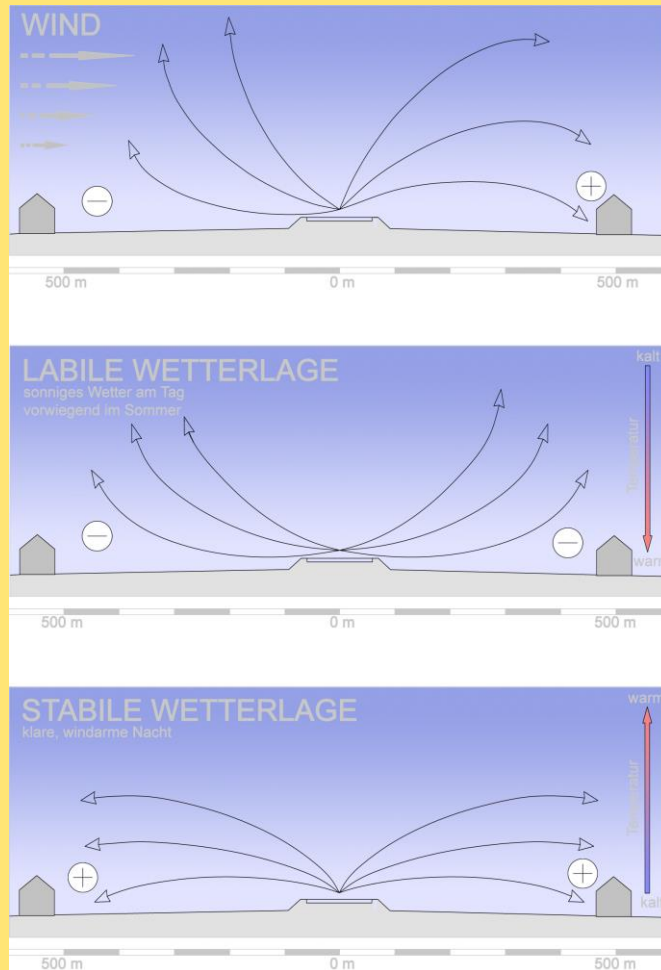
- Lärm wird üblicherweise als jede Art von Schall definiert, durch den Menschen gestört, belästigt oder sogar gesundheitlich geschädigt werden. Lärm ist deshalb ein **subjektiver Begriff** und entzieht sich damit objektiven Messverfahren. **Messbar sind nur die auftretenden Geräusche.**
- Schall, der an unser Ohr gelangt, ist physikalisch gesehen eine **Schwingung der Luftmoleküle**, die zu kleinen **Druckschwankungen** am Ohr führt. Da sich die Schwankungen in einem großen Bereich von eins zu einer Million bewegen, drückt man den **Schallpegel** im täglichen Gebrauch in einem logarithmischen Maßstab, in **Dezibel (dB)** aus.

### Lärmstörung im Wohnbereich (Statistik Austria, Mikrozensus 2007)



### Schall und Schallpegel

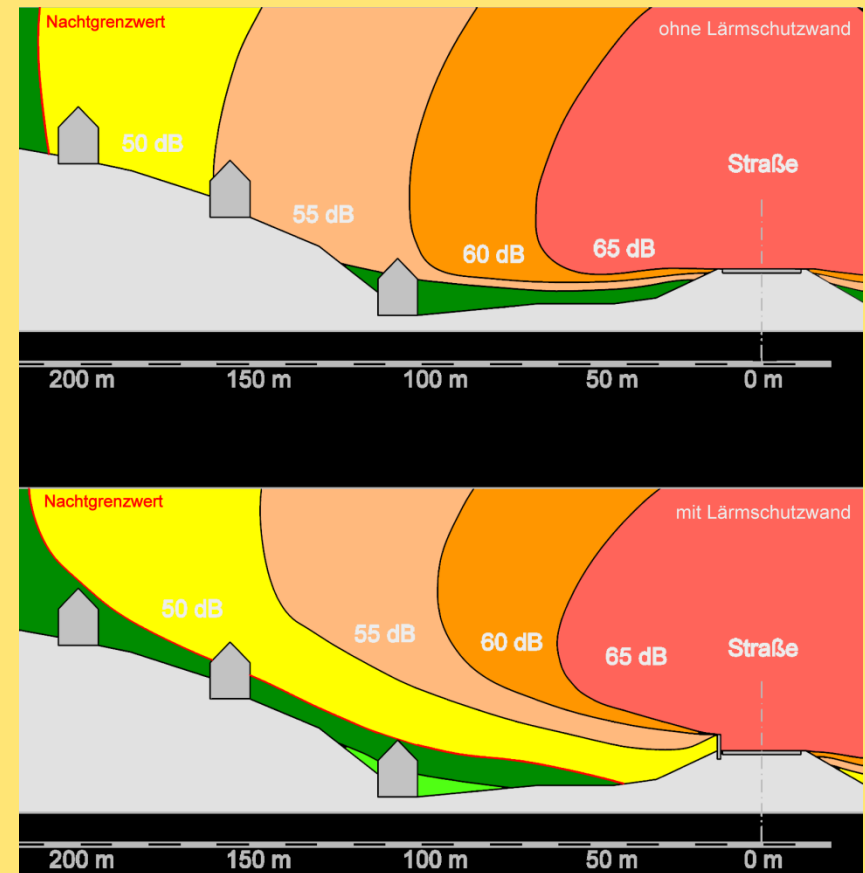
### Schallausbreitung ist vom Wetter stark abhängig



### Grenzwerte:





60 dB für Tagzeitraum

50 dB für Nachtzeitraum



## Wahrnehmung von Lärm

- Eine Zu- oder Abnahme des Schallpegels um 10 dB bedeutet eine Verdoppelung bzw. Halbierung der Lautstärke.
- doppelter Verkehr ist nicht doppelter Lärm (+ 3 dB)
- 10-facher Verkehr entspricht + 10 dB, (doppelte Lautstärke)

Anzahl	Änderung des Kfz-Aufkommens	Auswirkung Pegel $L_{A,eq}$ / rel. Pegel
1		50 dB/ $\pm 0$ dB
2		53 dB/ +3 dB
4		56 dB/ +6 dB
8		59 dB/ +9 dB
10		60 dB/ +10 dB

## mögliche Lärmschutzmaßnahmen

- **aktive Lärmschutzmaßnahmen**
  - Lärmschutzwand
  - Lärmschutzwall (bestimmte Höhe erforderlich)
  
- **passive Lärmschutzmaßnahmen**
  - Schallschutzfenster
  - Schallschutztüren
  - Schalldämmlüfter

**Kriterien für Schutzwürdigkeit:**

**Lärm  $\geq$  50 dB (Nachtzeitraum)**

**Wirtschaftlichkeitskriterium:**

**aktiv oder/bzw. passiv**

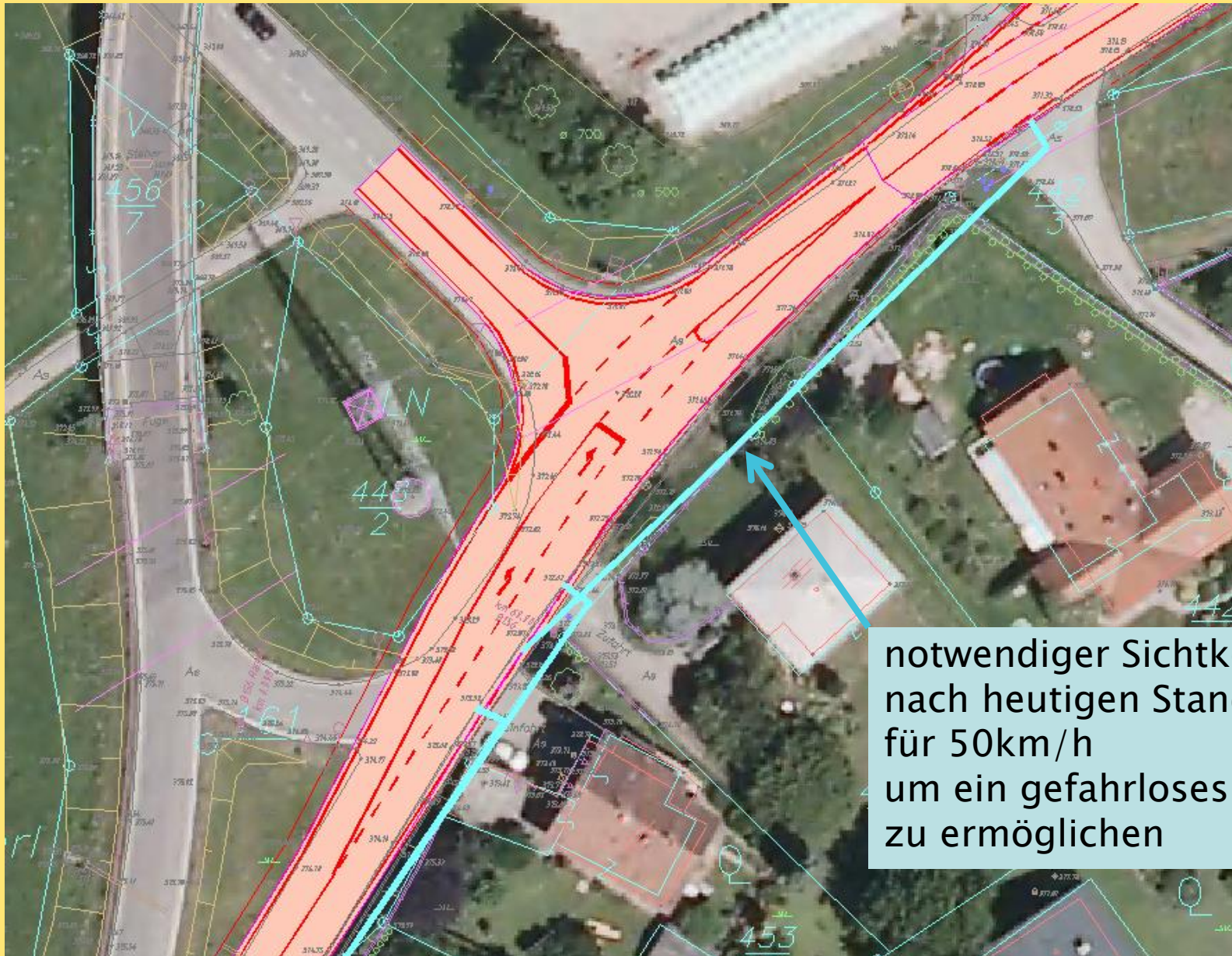


- Allgemeine Empfehlung:
  - Wendemöglichkeit der Knoten nutzen und nicht auf der Landesstraße Linksabbiegen.
- Vorteil:
  - keine Wartezeit
  - keine Auffahrunfälle
  - flüssiger Verkehr

## Änderungen der Zufahrtsituation (nach derzeitigem Planungsstand – ohne Lageänderung)



- In diesem Bereich ist nur mehr ein Ein- und Ausfahren nach rechts möglich!
- Vorteil:
  - keine Wartezeit (Die Wende über den Kreisverkehr ist kürzer als das warten einer Zeitlücke für das Linkseinbiegen)
  - keine Auffahrunfälle
  - flüssiger Verkehr

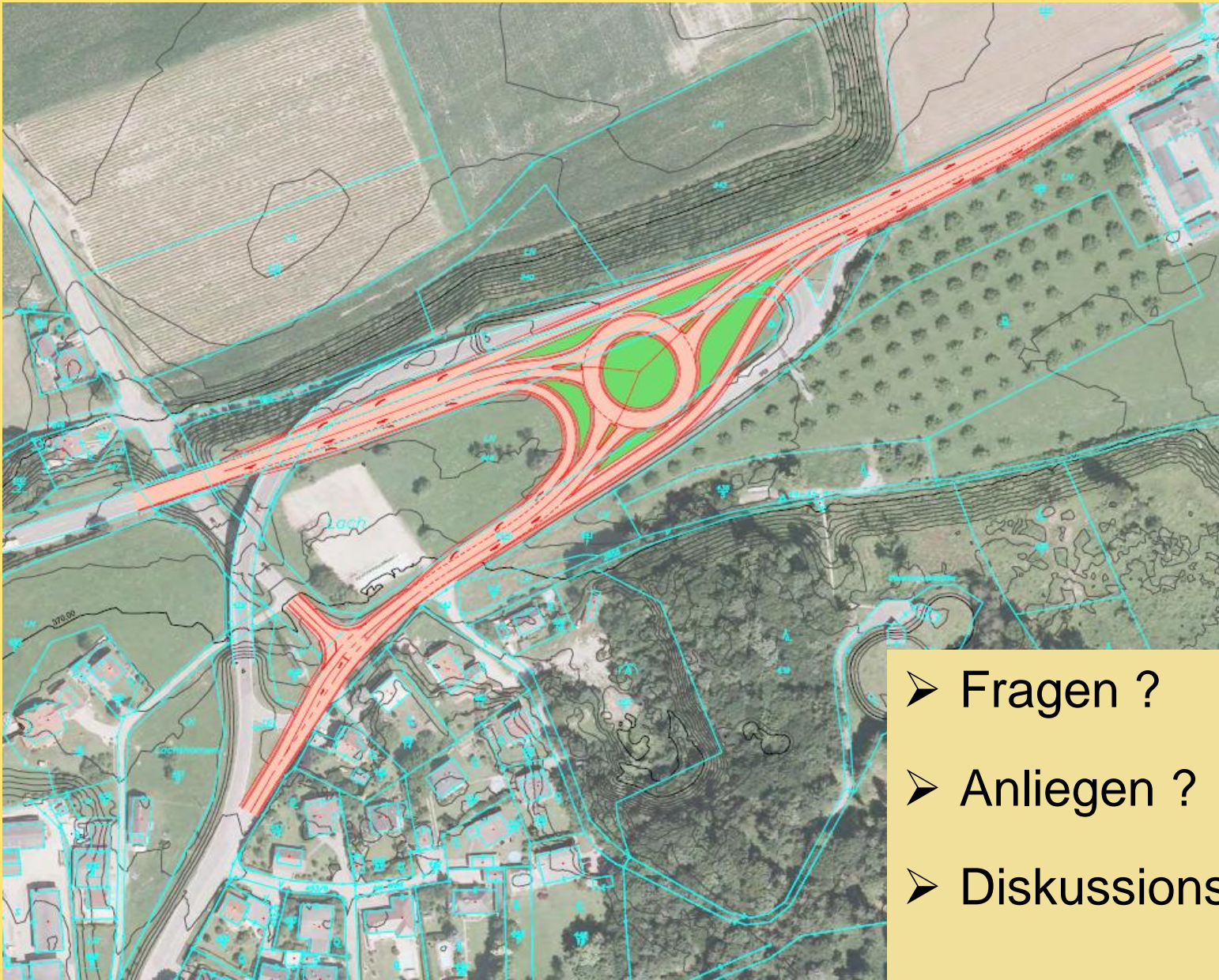


notwendiger Sichtkeil  
nach heutigen Standards  
für 50km/h  
um ein gefahrloses Ausfahren  
zu ermöglichen



### Möglichkeiten neue Erschließung der Siedlung "Am Wald"?





- Fragen ?
- Anliegen ?
- Diskussionsrunde