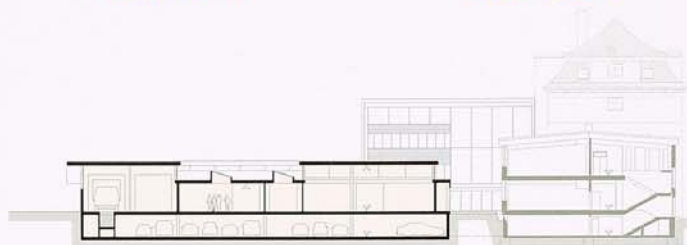




SÜDANSICHT



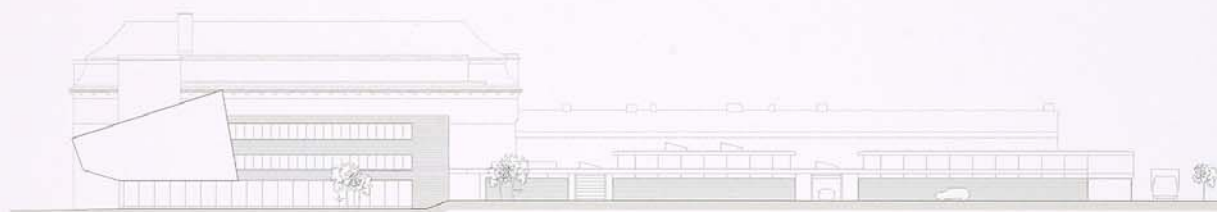
NORDANSICHT



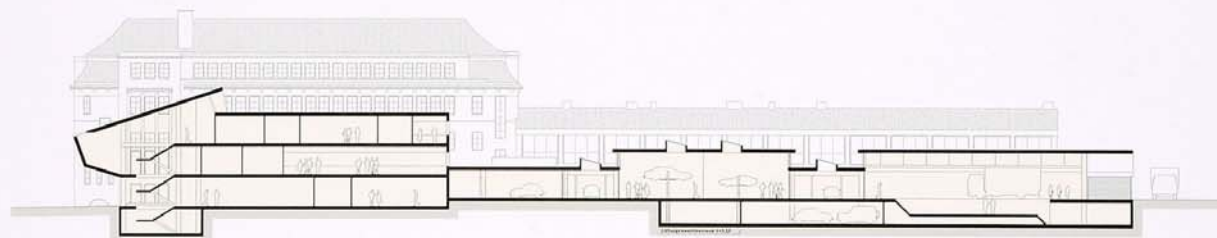
SCHNITT 2-2



WESTANSICHT



OSTANSICHT



SCHNITT 1-1



LAGEPLAN 1/500

KONZEPT

Der Zubau ist im hofseitigen Areal vorgesehen. Als Zugang wird ein neuer Eingangsbereich mit Vorplatz gestaltet. Die Aula liegt als betonter Baukörper im 1.Obergeschoß und verbindet Alt- und Neubau. Ein Liftanbau im Bestand ermöglicht eine barrierefreie Nutzung. Die neuen Werkhallen sind auf gleichem Niveau wie die bestehenden. Deren Aufschließung erfolgt von hinten und der Seite, wobei zwei interne Straßen vorgesehen sind. Die Belichtung erfolgt vorwiegend über Oberlichtbänder. Eine überdachte Abfahrtsrampe führt in die Tiefgarage unter den Werkhallen. Hier befinden sich auch die Technikräume für die notwendige Versorgung der Werkstätten. Ihre Größe kann je nach Anforderung angepasst werden.

BAUKÖRPER

Die Eingangssituation wird betont durch einen schwebenden Karosserieteil. Sein Erscheinungsbild gleicht einem lackierten Blechkörper. Neben der Aula befindet sich hier auch der Verwaltungsbereich. Dieser erhält eine Fassade aus Wellblech und Glas und ist kubisch ausgeformt. Im Keller liegt die Garderobe. Die Werkhallen sind klare Baukörper, die durch ihre verschiedenen Höhen umlaufende Belichtungsbänder erhalten. Oberlichtbänder verstärken diese je nach Bedarf. Die Fassaden der Werkhallen sind ebenfalls aus Wellblech und Glas.

KONSTRUKTION

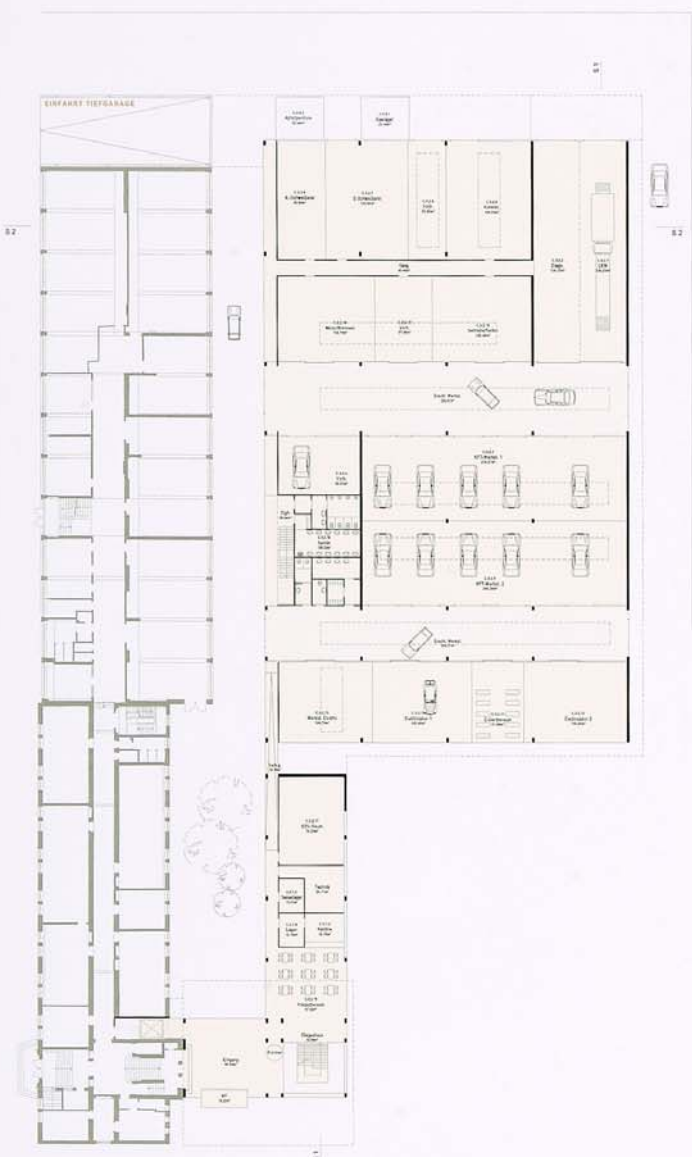
Keller, tragende Säulen und Geschosßdecken sind in Stahlbeton vorgesehen. Die Decken sind als Holz-Fertigelemente konzipiert.

GRÜNRAUM

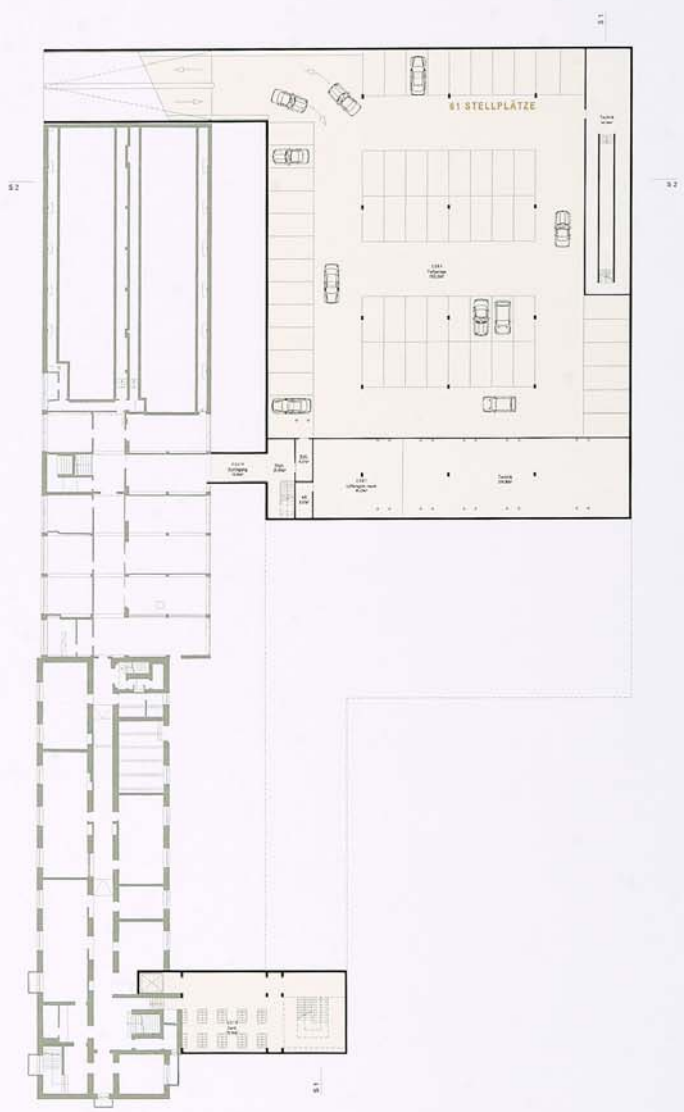
Der Hofbereich zwischen Eingang und Altbau wird als Grünfläche mit Bäumen vorgeschlagen. Weiters sollen alle nicht für den Fahrverkehr notwendigen Flächen begrünt werden. Alle horizontalen Dachflächen werden extensiv begrünt.

KOSTEN

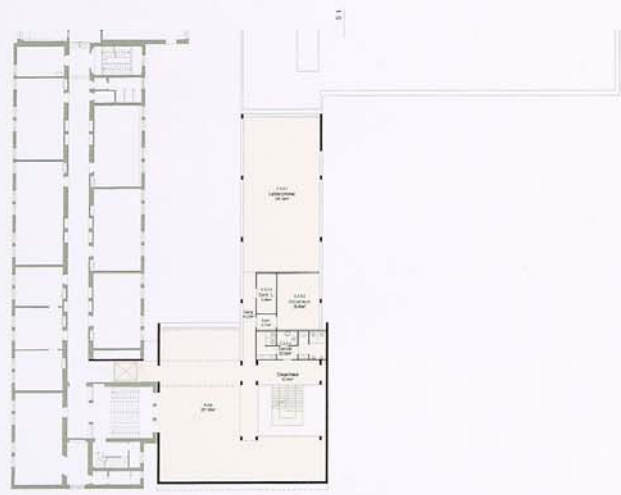
Als Rohbaukosten wurden nur die Baumeisterkosten angenommen. Die Dachdeckerkosten wurden im Ausbau berücksichtigt. Der Lift wurde in den Kosten für die Technik berücksichtigt.



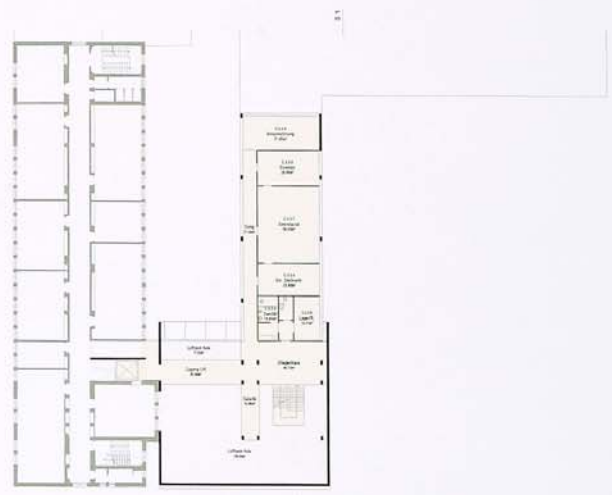
EG - EINGANG, WERKSTÄTTEN 1/200



KG - TIEFGARAGE, GARDEROBE 1/200



1.OG - LEHRER, AULA 1/200



2.OG - DIREKTION 1/200