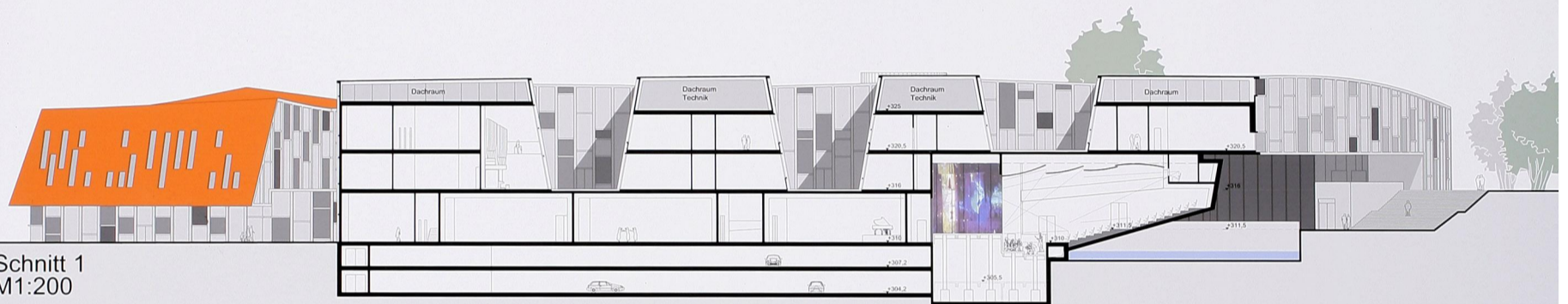




Perspektive



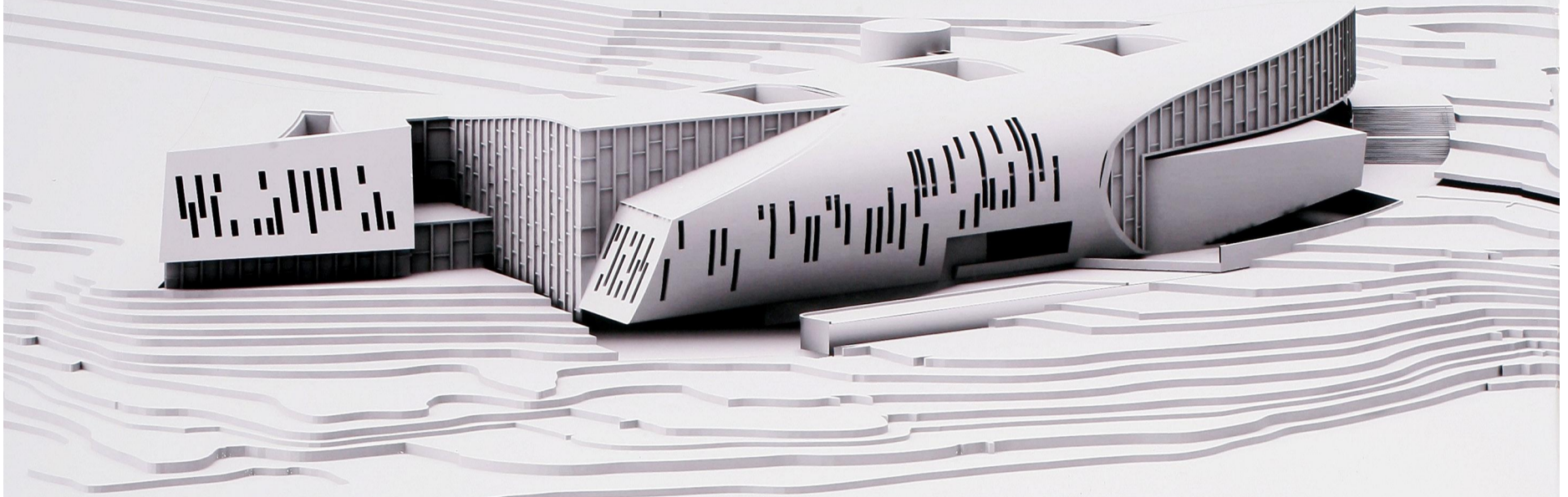
Schnitt 1
M1:200



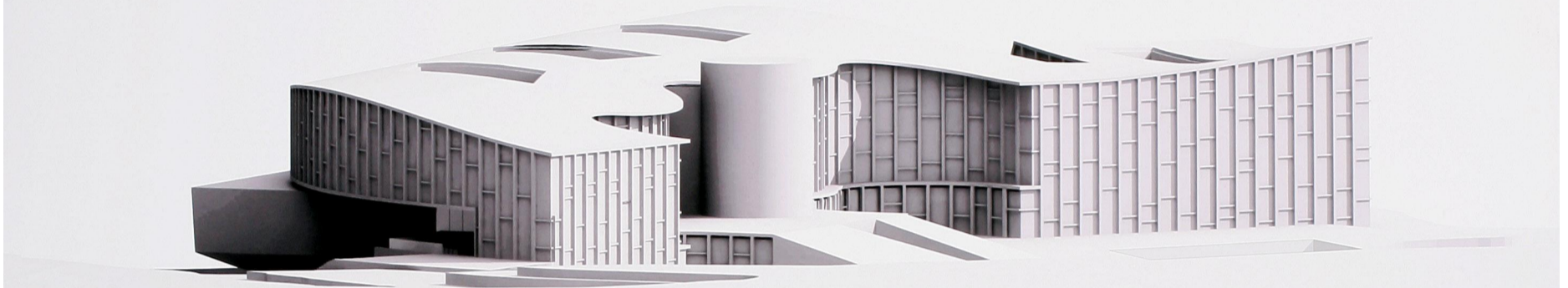
Erdgeschoss
M1:200

1.UG
M1:500

- Raumprogramm EG**
- OFF1: Büro
 - OFF2: Büro
 - OFF3: Büro
 - OFF4: Büro
 - OFF5: Büro
 - OFF6: Büro
 - OFF7: Büro
 - OFF8: Büro
 - OFF9: Büro
 - OFF10: Büro
 - OFF11: Büro
 - OFF12: Büro
 - OFF13: Büro
 - OFF14: Büro
 - OFF15: Büro
 - OFF16: Büro
 - OFF17: Büro
 - OFF18: Büro
 - OFF19: Büro
 - OFF20: Büro
 - OFF21: Büro
 - OFF22: Büro
 - OFF23: Büro
 - OFF24: Büro
 - OFF25: Büro
 - OFF26: Büro
 - OFF27: Büro
 - OFF28: Büro
 - OFF29: Büro
 - OFF30: Büro
 - OFF31: Büro
 - OFF32: Büro
 - OFF33: Büro
 - OFF34: Büro
 - OFF35: Büro
 - OFF36: Büro
 - OFF37: Büro
 - OFF38: Büro
 - OFF39: Büro
 - OFF40: Büro
 - OFF41: Büro
 - OFF42: Büro
 - OFF43: Büro
 - OFF44: Büro
 - OFF45: Büro
 - OFF46: Büro
 - OFF47: Büro
 - OFF48: Büro
 - OFF49: Büro
 - OFF50: Büro
 - OFF51: Büro
 - OFF52: Büro
 - OFF53: Büro
 - OFF54: Büro
 - OFF55: Büro
 - OFF56: Büro
 - OFF57: Büro
 - OFF58: Büro
 - OFF59: Büro
 - OFF60: Büro
 - OFF61: Büro
 - OFF62: Büro
 - OFF63: Büro
 - OFF64: Büro
 - OFF65: Büro
 - OFF66: Büro
 - OFF67: Büro
 - OFF68: Büro
 - OFF69: Büro
 - OFF70: Büro
 - OFF71: Büro
 - OFF72: Büro
 - OFF73: Büro
 - OFF74: Büro
 - OFF75: Büro
 - OFF76: Büro
 - OFF77: Büro
 - OFF78: Büro
 - OFF79: Büro
 - OFF80: Büro
 - OFF81: Büro
 - OFF82: Büro
 - OFF83: Büro
 - OFF84: Büro
 - OFF85: Büro
 - OFF86: Büro
 - OFF87: Büro
 - OFF88: Büro
 - OFF89: Büro
 - OFF90: Büro
 - OFF91: Büro
 - OFF92: Büro
 - OFF93: Büro
 - OFF94: Büro
 - OFF95: Büro
 - OFF96: Büro
 - OFF97: Büro
 - OFF98: Büro
 - OFF99: Büro
 - OFF100: Büro
- Raumprogramm 1.UG**
- GA1: Kantine
 - GA2: Kantine
 - GA3: Kantine
 - GA4: Kantine
 - GA5: Kantine
 - GA6: Kantine
 - GA7: Kantine
 - GA8: Kantine
 - GA9: Kantine
 - GA10: Kantine
 - GA11: Kantine
 - GA12: Kantine
 - GA13: Kantine
 - GA14: Kantine
 - GA15: Kantine
 - GA16: Kantine
 - GA17: Kantine
 - GA18: Kantine
 - GA19: Kantine
 - GA20: Kantine
 - GA21: Kantine
 - GA22: Kantine
 - GA23: Kantine
 - GA24: Kantine
 - GA25: Kantine
 - GA26: Kantine
 - GA27: Kantine
 - GA28: Kantine
 - GA29: Kantine
 - GA30: Kantine
 - GA31: Kantine
 - GA32: Kantine
 - GA33: Kantine
 - GA34: Kantine
 - GA35: Kantine
 - GA36: Kantine
 - GA37: Kantine
 - GA38: Kantine
 - GA39: Kantine
 - GA40: Kantine
 - GA41: Kantine
 - GA42: Kantine
 - GA43: Kantine
 - GA44: Kantine
 - GA45: Kantine
 - GA46: Kantine
 - GA47: Kantine
 - GA48: Kantine
 - GA49: Kantine
 - GA50: Kantine
 - GA51: Kantine
 - GA52: Kantine
 - GA53: Kantine
 - GA54: Kantine
 - GA55: Kantine
 - GA56: Kantine
 - GA57: Kantine
 - GA58: Kantine
 - GA59: Kantine
 - GA60: Kantine
 - GA61: Kantine
 - GA62: Kantine
 - GA63: Kantine
 - GA64: Kantine
 - GA65: Kantine
 - GA66: Kantine
 - GA67: Kantine
 - GA68: Kantine
 - GA69: Kantine
 - GA70: Kantine
 - GA71: Kantine
 - GA72: Kantine
 - GA73: Kantine
 - GA74: Kantine
 - GA75: Kantine
 - GA76: Kantine
 - GA77: Kantine
 - GA78: Kantine
 - GA79: Kantine
 - GA80: Kantine
 - GA81: Kantine
 - GA82: Kantine
 - GA83: Kantine
 - GA84: Kantine
 - GA85: Kantine
 - GA86: Kantine
 - GA87: Kantine
 - GA88: Kantine
 - GA89: Kantine
 - GA90: Kantine
 - GA91: Kantine
 - GA92: Kantine
 - GA93: Kantine
 - GA94: Kantine
 - GA95: Kantine
 - GA96: Kantine
 - GA97: Kantine
 - GA98: Kantine
 - GA99: Kantine
 - GA100: Kantine



Ansicht Nord



Ansicht Süd



Fassadendetail

Materialkonzept

Das Dach auf Grund der topografischen Verhältnisse als 5. Fassade erfahrbar ist wurde eine möglichst ganzheitliche Lösung der Baukörperkonfiguration erarbeitet. Dach und Wand vorstrahlen zu einer Gesamtkomposition, wobei die Fassade die vertikale Dimension des Baukörpers mehr als die Höhe des Gebäudes darstellt.

1. Dachstuhl
Das Dach bildet ein Gerüst und ist ein Bauelement, das die vertikale Dimension des Baukörpers darstellt. Die Fassade ist ein Element, das die vertikale Dimension des Baukörpers darstellt. Die Fassade ist ein Element, das die vertikale Dimension des Baukörpers darstellt.

2. Wände
Wände sind als vertikale Flächen definiert, die die Räume voneinander trennen. Die Wände sind als vertikale Flächen definiert, die die Räume voneinander trennen. Die Wände sind als vertikale Flächen definiert, die die Räume voneinander trennen.

3. Eingangsstruktur
Der Eingangsstruktur ist ein Element, das die vertikale Dimension des Baukörpers darstellt. Der Eingangsstruktur ist ein Element, das die vertikale Dimension des Baukörpers darstellt. Der Eingangsstruktur ist ein Element, das die vertikale Dimension des Baukörpers darstellt.

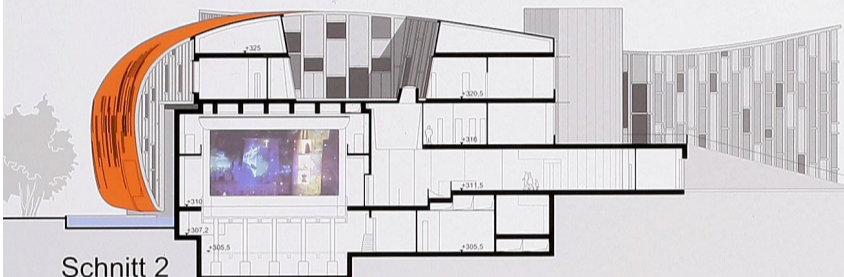
Konstruktives Konzept

Bei vorliegendem Projekt dem Neubau der Anton Bruckner Privatuniversität Linz handelt es sich um ein in Massivbauweise zu errichtendes Gebäude mit einem einzigen zusammenhängenden Baukörper. Es sollen 2 Vollgeschosse, sowie Erdgeschoss und zwei Obergeschosse errichtet werden. Die vertikale Lastübertragung des 1. und 2. Obergeschosses (Flügelgeschosse) erfolgt über die Außenwände bzw. die Wände zu den Erdgeschossbereichen. Somit sind die Trennwände flexibel (vorübergehend) aufgrund des Baustandorts im Erdgeschoss wird die Decke über Erdgeschoss mit entsprechender großer Deckenstärke ausgebaut, um die Lastübertragung in die Stützen und Wände im EG sicherzustellen und um Übermäßige Verformungen der Decke zu verhindern. Tragende Wände, die im 1. OG stehen, werden durch geeignete Maßnahmen (Längswände, etc.) abgestützt. Die tragenden tragenden Wände werden im EG über Stützen abgestützt, die den Erdgeschossbereich abstützen. Diese Stützen sind über die gesamte Länge des Gebäudes im Erdgeschoss zu verankern. Das System des EG-Bereiches ist ein Stahlbeton-Rahmenbauwerk, das sich horizontal über den gesamten Bereich von EG bis zum 1. OG erstreckt, sowie die Mauern, die sich im EG befinden, wenn diese wie möglich abstützt werden. Für die Decken des Erdgeschosses und der Mauern kann eine Lösung mit Hochdruckbeton zum Einsatz kommen. Die tragende Wand im EG und 1. OG des Korridorbaus ist als Stahlbeton-Füllwand auszuführen. In den Teilgeschossen sind die Wände in der Höhe der Fassade zu betonen und die Stützen zwischen den Partikeln zu betonen. Die Wände und Stützen im 1. und 2. Obergeschoss sind als Stahlbeton-Füllwand auszuführen. Die Lasten über die Stützen in den tragenden Untergrund anliegt. Die Balken sind im 1. OG über die gesamte Länge des Gebäudes zu verankern. Die Balken sind im 1. OG über die gesamte Länge des Gebäudes zu verankern. Die Balken sind im 1. OG über die gesamte Länge des Gebäudes zu verankern.





Innenraum-
perspektive



Schnitt 2
M1:200

Freiraumkonzept

Die Anton-Bruckner-Privatuniversität Linz verfügt über eine attraktive Grundausstattung mit freien Wiesen, Teich und Wald. Das System "Wiese-Wasser-Wald" soll auch als Lehrort dienen. Das Freiraumkonzept bezieht sich auf den gesamten attraktiven Vorplatz mit großen Wiesenflächen und physikalischer Schutzsperre. Parkfläche mit "Ruhewald" hinterher, das Gelände wird durch einen Radweg erschlossen, der zwischen Wiesen und Waldstreifen verläuft. Von dem Geländehintergrund aus Linz über 1100m Höhe bis zum Wasser, einem Abzweiger zur Teich, er führt weiter und taucht in den Wald ein, um dort Tempeln auf eine Leinwand zu stellen. Von dort geht es über eine Schicht in Geländehöhe zurück zur Wasserlinie, die als temporäre Tribüne dienen kann. Die zweite Möglichkeit mit dem Weg weiter auszuweichen und geht noch vorne zur Hagenstraße. Auch hier gibt es eine kommunikative Zwickmühle. Die Bebauung orientiert sich ganz an der natürlichen Gefälleausstattung, umgibt diese in Teilbereichen und lässt die Grundstruktur des Geländes zur Wirkung kommen, ermöglicht freie Blickachsen und attraktive Oberflächengestaltung. Grundformale und funktionale Bereiche sind durch ein einheitliches Cms und zeigen die Blöcke auf sich. Sanfte Geländemodellierungen, Holzstege, Holzdecks und landschaftstypische Spielwege gehören zur unaufgeregten Grundausstattung der Anlage.



Lageplan
M1:500



2.OG
M1:200

DG
M1:500

101	102	103	104	105	106	107	108	109	110
111	112	113	114	115	116	117	118	119	120
121	122	123	124	125	126	127	128	129	130
131	132	133	134	135	136	137	138	139	140
141	142	143	144	145	146	147	148	149	150
151	152	153	154	155	156	157	158	159	160
161	162	163	164	165	166	167	168	169	170
171	172	173	174	175	176	177	178	179	180
181	182	183	184	185	186	187	188	189	190
191	192	193	194	195	196	197	198	199	200

