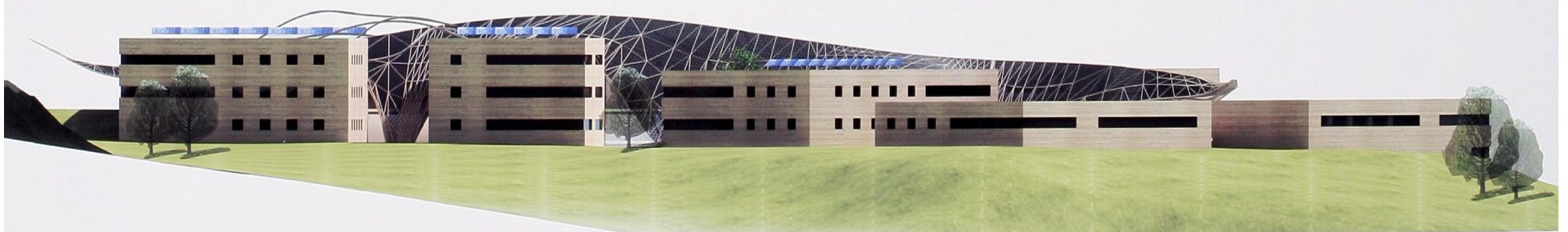
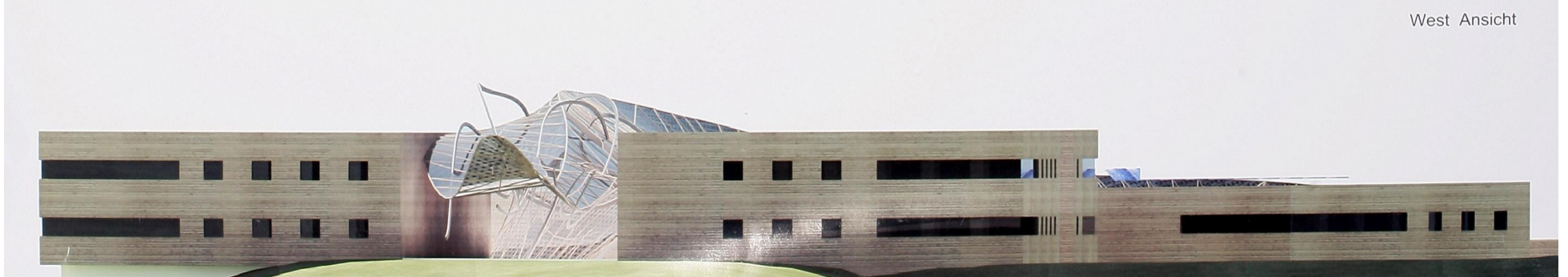


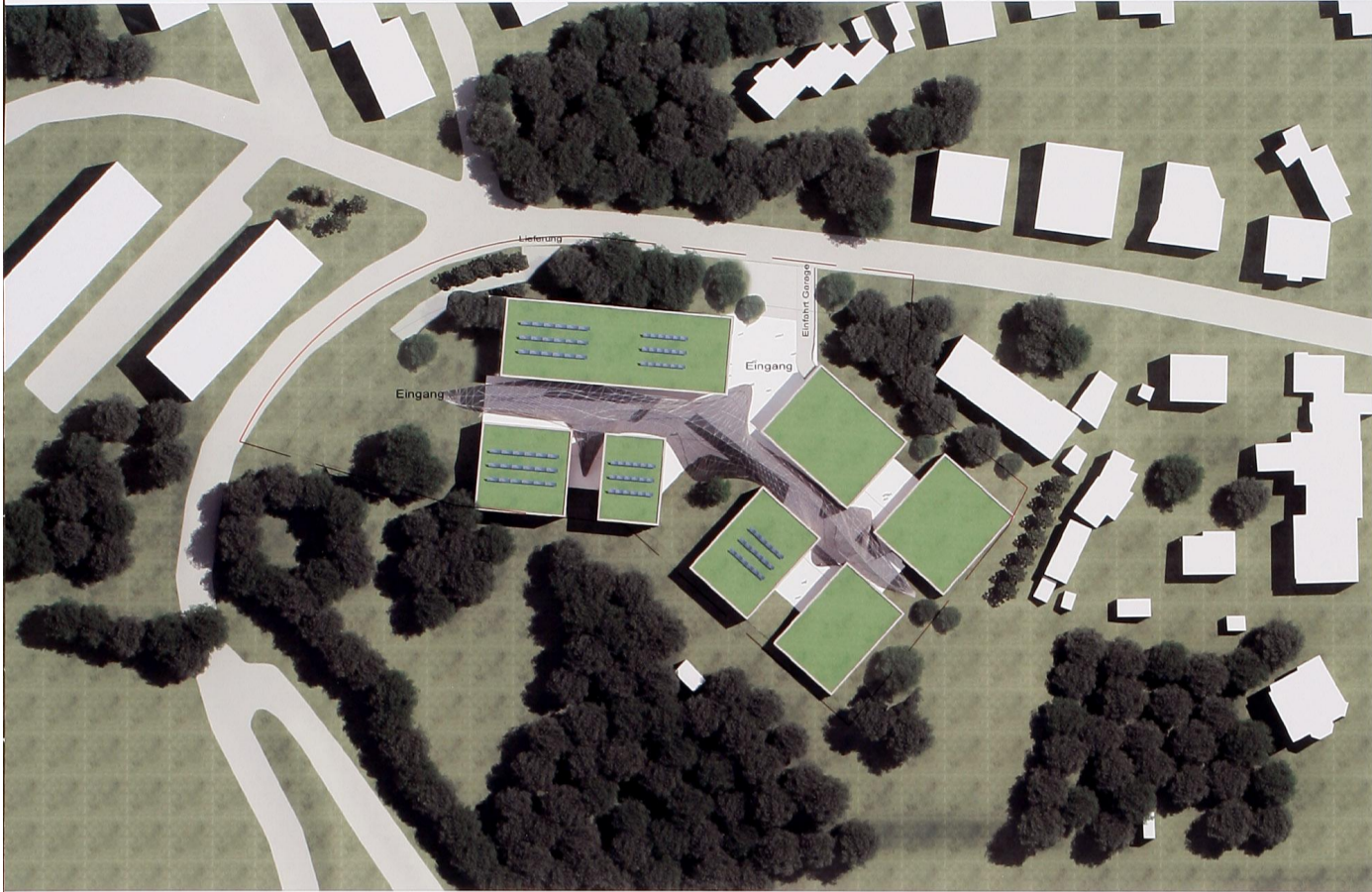
Schnitt



Süd Ansicht

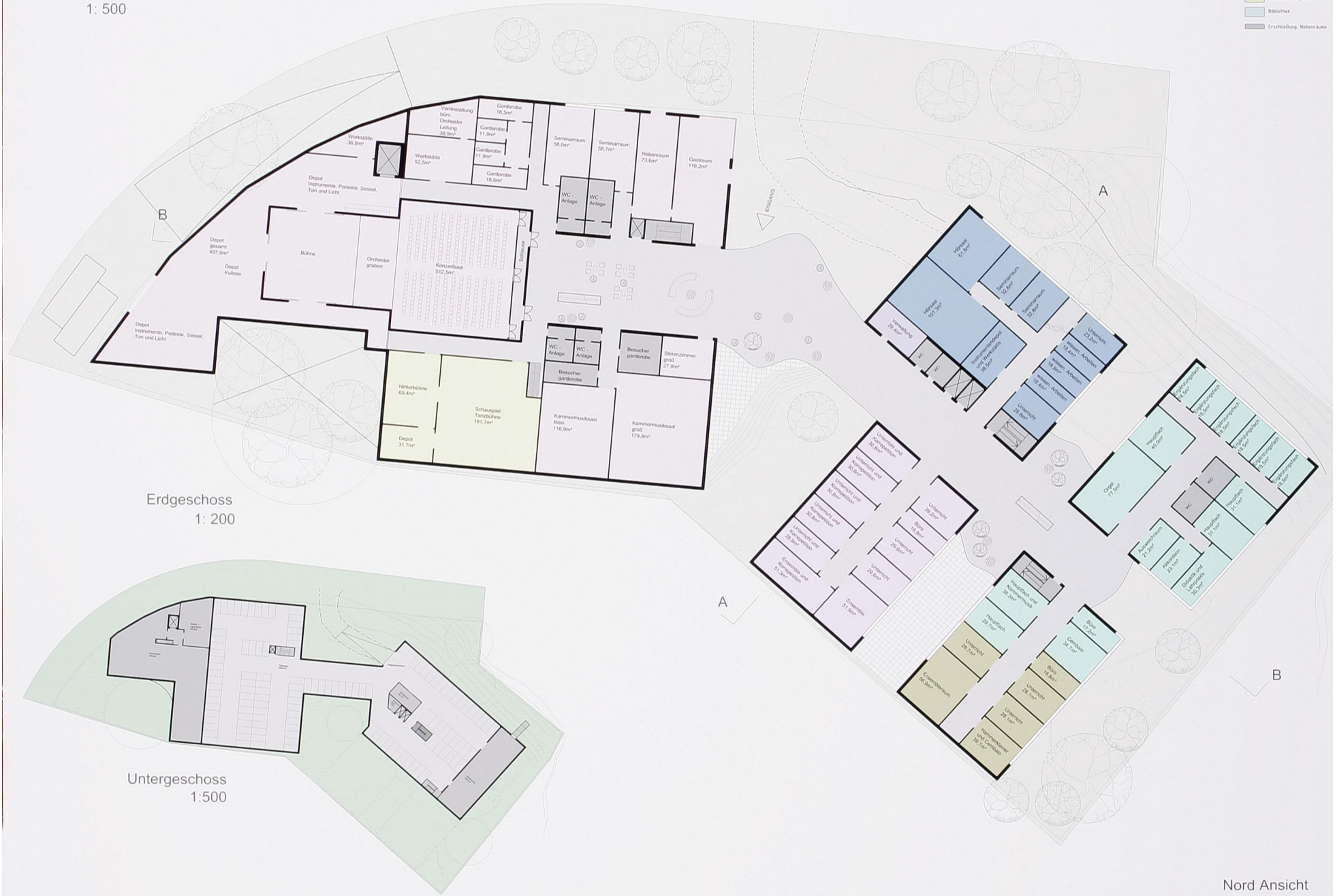


West Ansicht



- Veranstaltung
- Verwaltung
- Tonstudio
- Theater
- Elementare Musikpädagogik
- Schauspiel
- Funk
- Jazz
- Geräte, Licht, Orchester
- Labors
- Salle
- Multimedial
- alle Musik
- Blasch und Schlagwerk
- Üben und Eingelassen
- Bibliothek
- Erstherstellung, Nebenräume

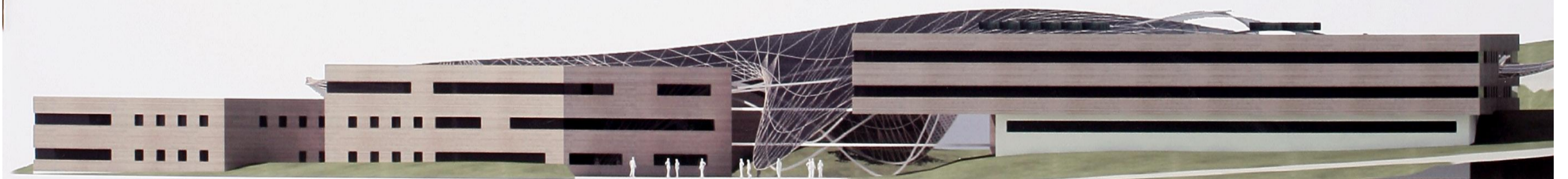
Lageplan
1: 500



Erdgeschoss
1: 200

Untergeschoss
1: 500

Nord Ansicht



Ost Ansicht



