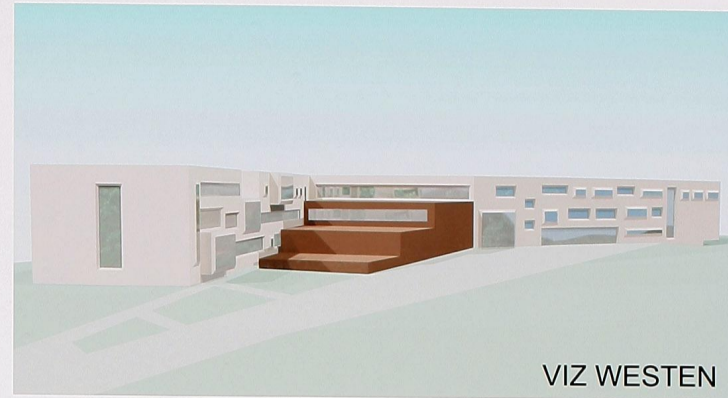


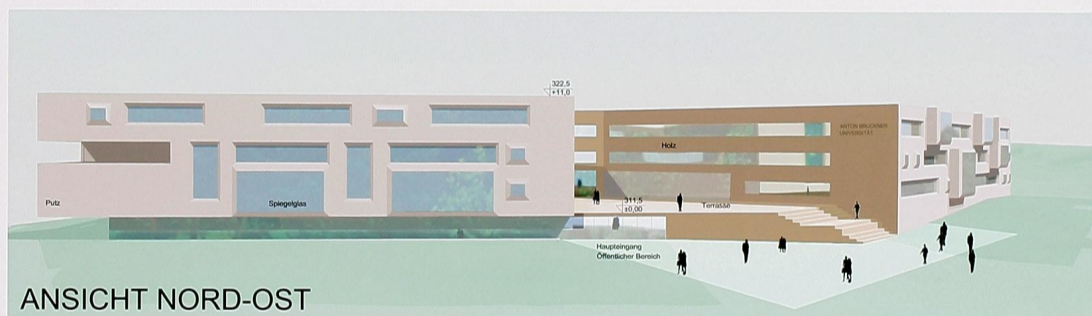
VIZ OSTEN



VIZ WESTEN



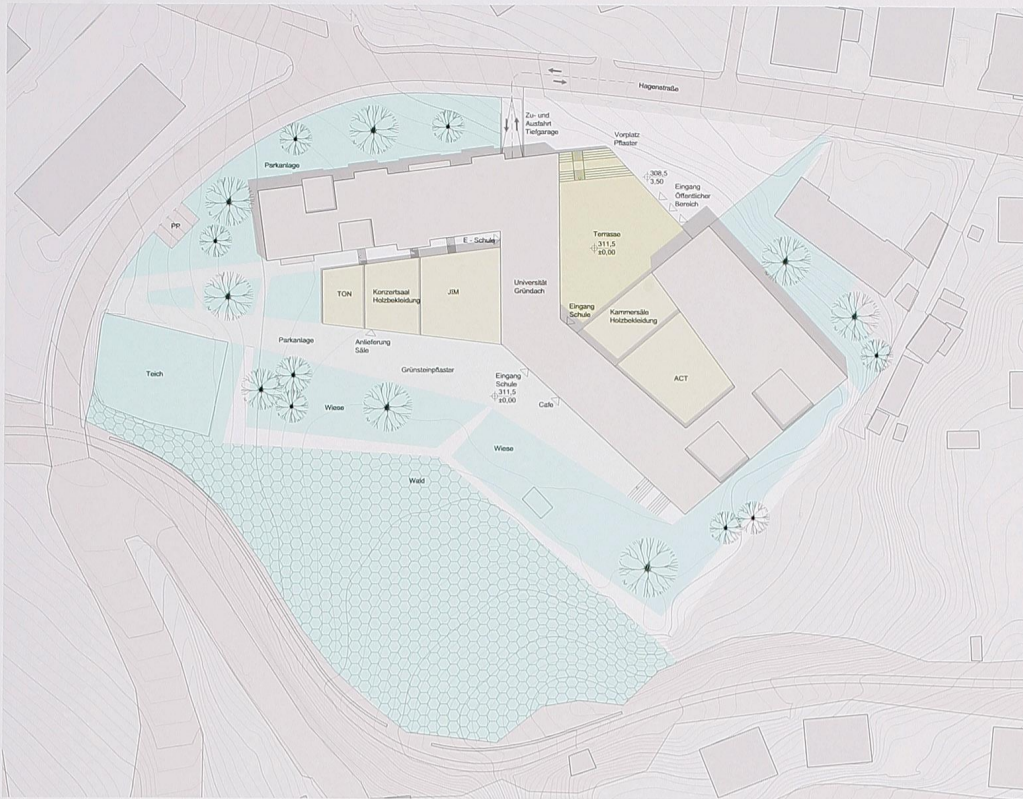
GRUNDRISS OG 1



ANSICHT NORD-OST



GRUNDRISS OG 2



LAGEPLAN 1:500

Konstruktives Konzept

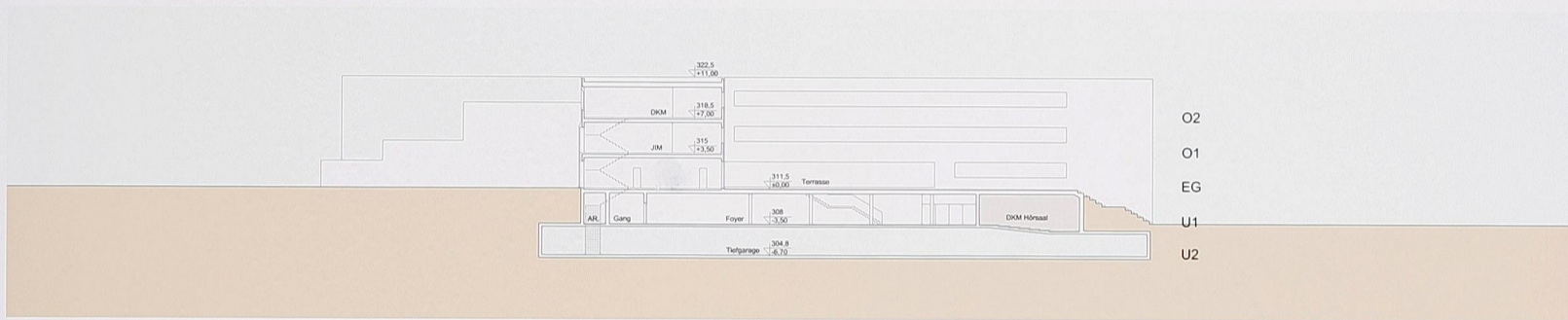
Hochwärmegedämmte Massivbauweise mit tragenden Aussenwandscheiben
Putz mit Gimmerzuschlag
Kerndämmung, Innenschale als Holzwerkstoff als auch akustisch wirksames Futteral
3-Scheiben Isolierglas mit innenliegenden beweglichen Sonnenschutzlamellen im Scheibenzwischenraum zur Minimierung der sommerlichen Kühllast
Innenanbau aus Leichtbauwänden begünstigt Flexibilität
Dachflächen als Aufstellfläche für bewegliche Solarzellen - Tracker

Farbkonzept

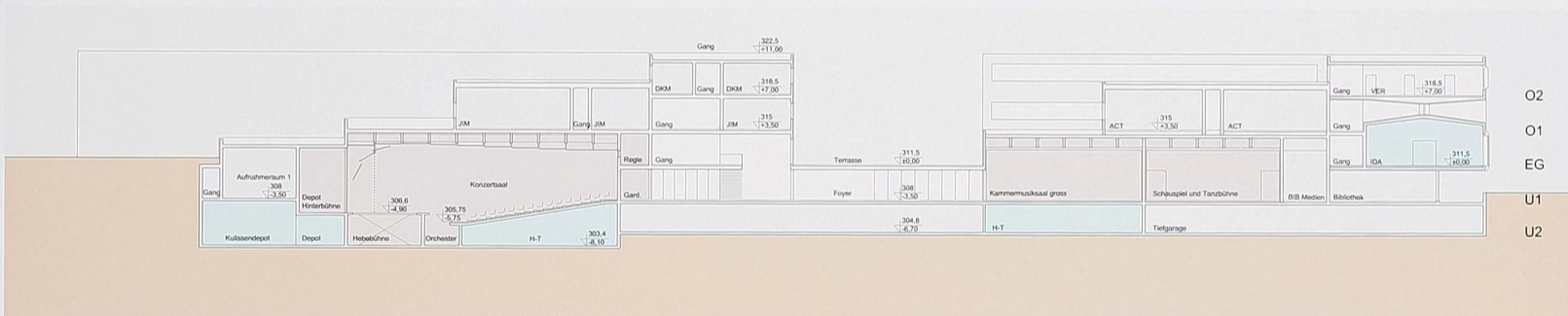
Farben aller eingesetzten Materialien sollen in ihrem eigenen spezifischen Charakter eingesetzt werden, keine „Einfärbungen“

Haustechnisches und energietechnisches Konzept

HT-Zentralen in unmittelbarer Nähe zu maximalen Luftvolumen der Säle, kurze Leitungswege, geringerer Energieaufwand für Lufttransport
Durch Kerndämmung kurze Aufwärmzeiten bei Unterrichtsräumen
Zentrale Raumluftkonditionierung mit Wärmetauscher, gleichmässige Bedingungen für Musiker und Instrumente
Massive Aussenwände führt zu gleichmässiger Temperierung im Jahresverlauf
Erdwärmenutzung zur Vorwärmung der Zuluft



SCHNITT



SCHNITT



GRUNDRISS UG2

