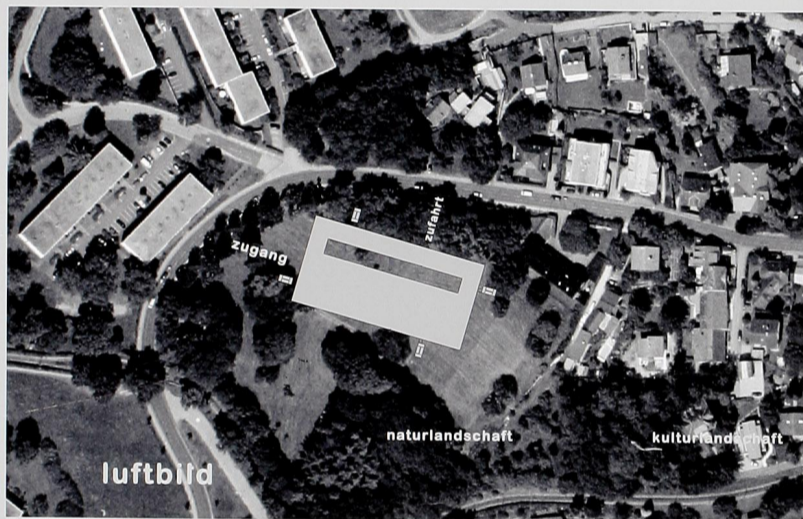
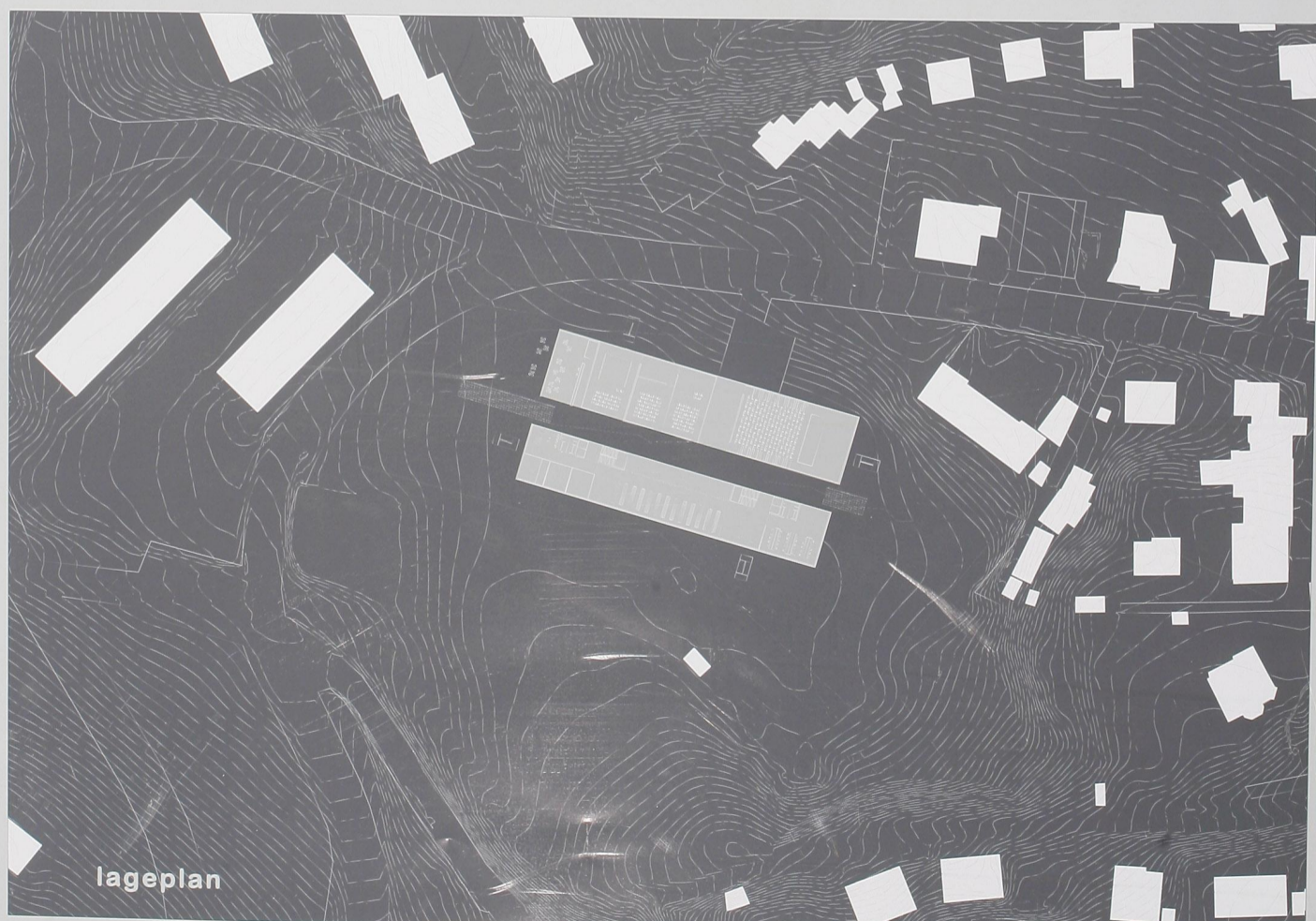


architekturwettbewerb neubau anton bruckner privatuniversität linz

werkstätte für musik, schauspiel und tanz

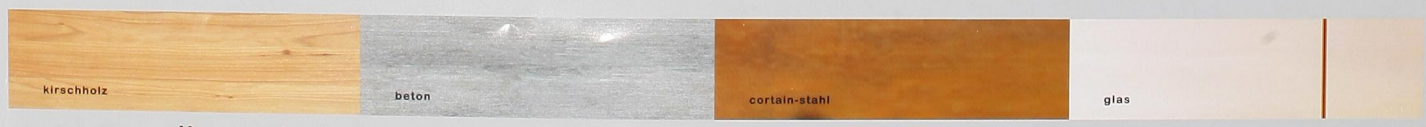
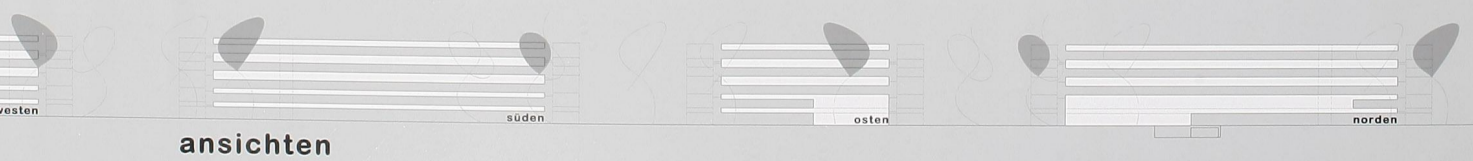
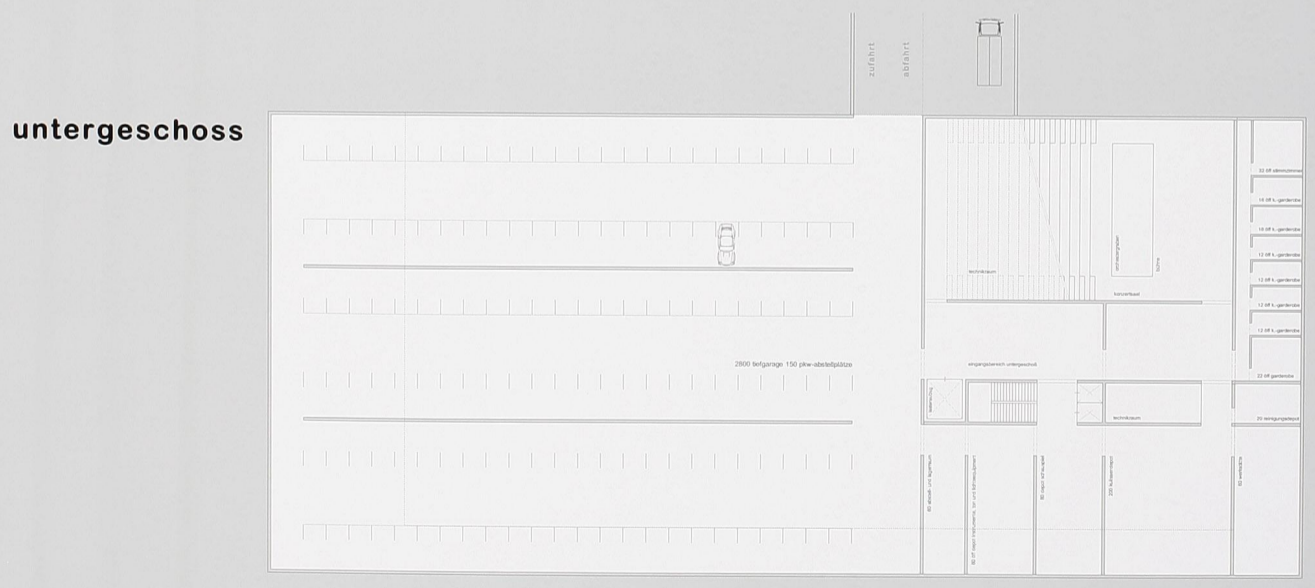
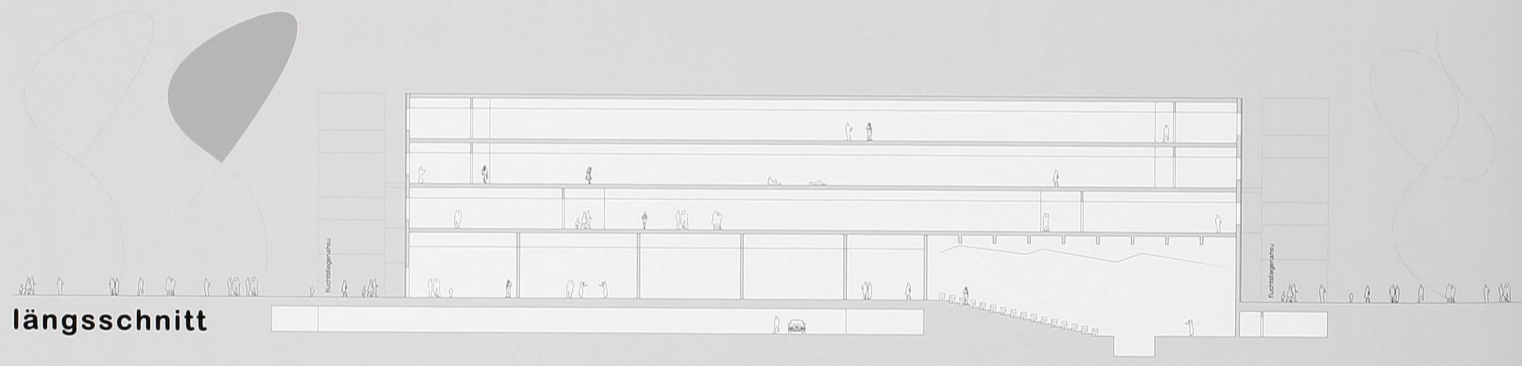
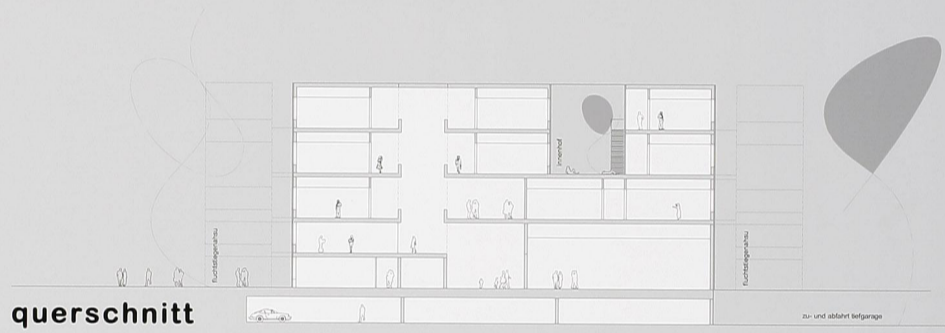


- _ anton bruckner privatuniversität
- _ werkstätte für musik, schauspiel und tanz
- _ subtil und ausgewogen platzierter block im grünen
- _ minimalistisch geformter solitär aus beton, stahl und glas
- _ dichtes und doch durchlässig modelliertes raumgefüge
- _ kommunikative zonen innen und aussen
- _ kompakt ineinandergreifende funktionsbereiche
- _ zentraler erschliessungskern
- _ angenehm rau und herb gestalteter innenraum
- _ flächige, homogene hülle
- _ üppig wuchernder landschaftsraum
- _ die werkstatt, eine kultige - talentfördernde arbeitsstätte



architekturwettbewerb neubau anton bruckner privatuniversität linz

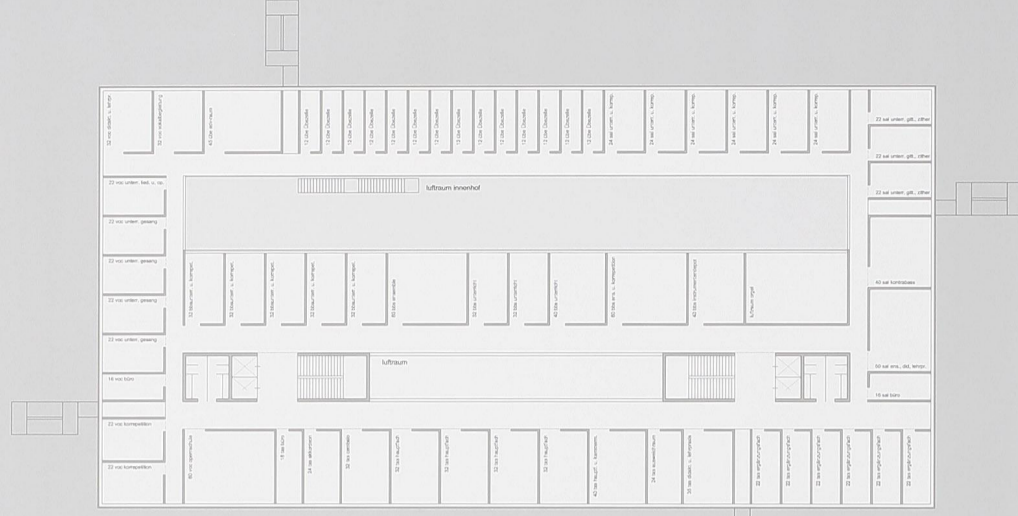
werkstätte für musik, schauspiel und tanz



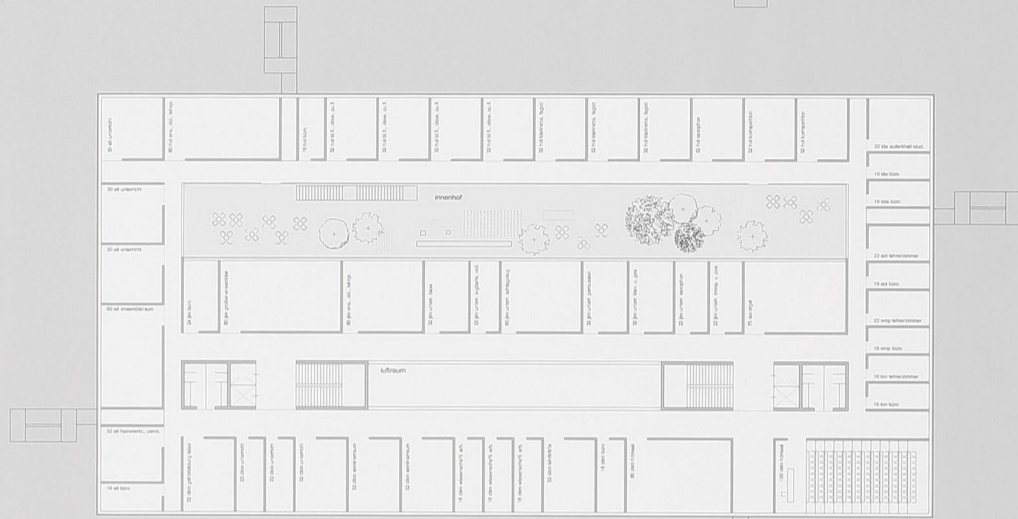
die materialien

architekturwettbewerb neubau anton bruckner privatuniversität linz

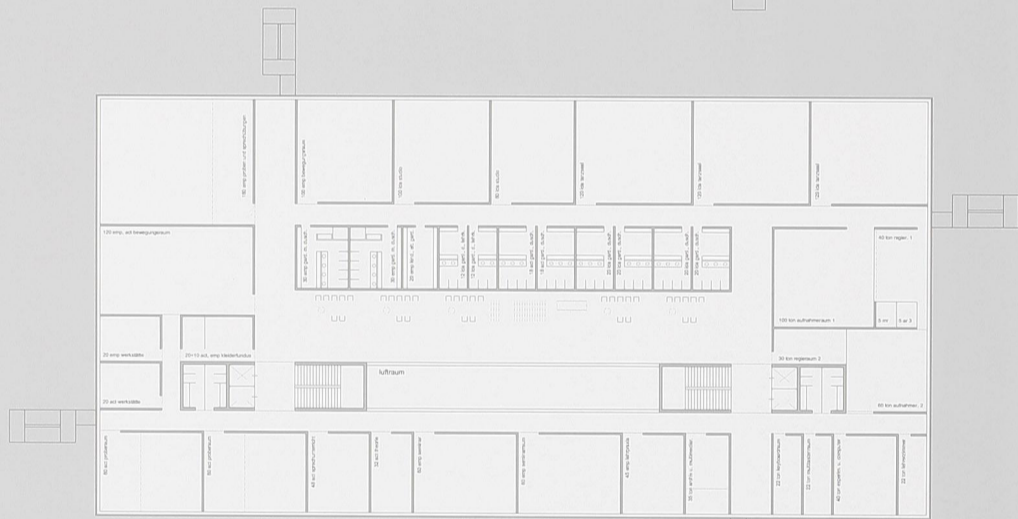
werkstätte für musik, schauspiel und tanz



ebene 03



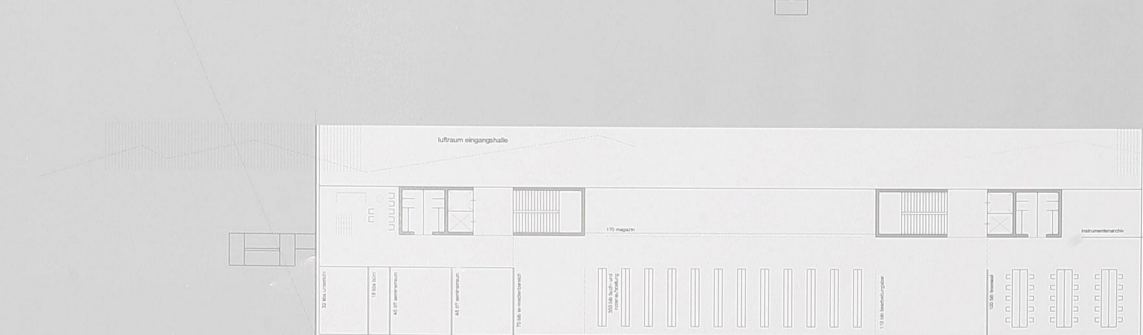
ebene 02



ebene 01



erdgeschoss



zwischengeschoss

