



LAGEPLAN 1:500

DER NEUBAU DER ANTON BRUCKNER PRIVATUNIVERSITÄT ENTSTeht AM FUSS DES POSTLINGBERGS AUF DEM HIRAL, DER HÄNGENDE GRÜNDE. DAS PLATTAUFRITZE GRUNDSTÜCK BILDET MIT SEINER ENZIGARTIGEN PARKLANDSCHAFT DEN IDEALEN STANDORT FÜR EINE HOCHSCHULE FÜR MUSIK, SCHAUSPIEL UND TANZ. DAS NEUE GEBÄUDE FÜHRT SICH IN DIESEN PARK EIN: DIE ANPASSUNG DER GEBÄUDEHÖHEN AN DAS VORHANDENE GELÄNDE UND DIE AUSNUTZUNG DER TOPOGRAPHIE FÜR DIE BELÜFTUNG DES SOUTHERNS (E-1) ERMÖGLICHEN, TROTZ DES GROSSEN GEBÄUDEVOLUMENS, EINEN NIEDRIGEN, KOMPAKTEH UND STADTÄRÄUMLICH ADÄQUATEN BIAUKORPER.

DURCH DIE GEWÄHLTE KAMM-TYPLOGIE, GEFREH PARK UND GEBÄUDE FÖRMIGEN INENHOCH, VIELFÄLTIGE AUS- UND DURCHBLICKE, EIN- UND AUSGÄNGE UND VERSCHIEDEN NUTZBARE AUSSENÄRÄUME LASSEN DEN PARK IM GESAMTEN GEBÄUDE ERLEBBAR WERDEN.

DE KAMM-TYPLOGIE DES NEUBAUS GLEDET SICH IN DEN HAUPTTRAKT UND DIE SENKRECHT DAZU ANGEORDNETEN ANNEDE. WÄHREND IN DEN ANSONEN MASSSCHONIGERTE BEREICHE FÜR DIE EINZELNEN INSTITUTE ZUR VERFÜGUNG STEHEN, WERDEN DIESE DURCH DEN HAUPTTRAKT MITNEANDER VERBUNDEN – DIE ANTON BRUCKNER PRIVATUNIVERSITÄT WIRD ERSTMALS ZU EINER RÄUMLICHEN EINHEIT, DER HER ENTSTEHENDE, GROSSZÜGIGE ERSCHLÜSSUNGS-, AUFGENTHALTS- UND KOMMUNIKATIONSRAUM – DER BOULEVARD – VERBENDET DIE EINZELNEN INSTITUTE, FÖRDERT DAS „MITTENANFERN“ GANZWEIT EINE INTUITIVE ORIENTIERUNG UND BEREITET MIT SEINER SÜDWEST-ORIENTIERUNG ZUM PARK HIN EINE ATTRAKTIVE AUFGENTHALTS- UND PAUSENÄRÄUME, DIE ABGETREPPTE ERSCHLÜSSUNGSFLÄCHE SCHAFFT VISUELLE KONTAKTE ZWISCHEN DEN GESCHLOSSENEN, GEMEINSAMEN PAUSENBEREICHE FÖRDERN DEN FÄCHERÜBERGRENZENDEN AUSTAUSCH.

DE ANNEDE SIND ENTSPRECHEND DER GRUNDSTÜCKSSITUATION UND IHRER NUTZUNG ORIENTIERT UND PRIORITÄTIERTE. IM ERSTEN, SÜDLICH DES HAUPTTRAKTS ANGEORDNETEN ANNEDE BEFINDEN SICH DIE ÖFFENTLICHEN FLÄCHEN DES PUBLIKUMSBEREICHES. DIESE GEBÄUDETEILE, BILDET ZUSAMMEN MIT DEM ERGANG AM ANFANG DES HAUPTTRAKTS DIE FRONTFASSENDE DER BRUCKNERLIN. DAS GEBÄUDE STELLT SICH OFFEN UND EINLADEND DAR, VOM REPRESENTATIVEN, STÄDTÄRÄUMLICH MASSSTÄBLICHEN VORPLATZ KANN DER GESAMTE BOULEVARD ÜBERBLICKT WERDEN. DURCHBLÖCKE SETZEN DIE PARKLANDSCHAFT SICHON BEIM ENTRITT IN DAS GEBÄUDE IN SENE. DAS DIREKT AM ERGANG ANGEORDNETE FORER SONDICH, ZUM PARK ALS AUCH ZUM VORPLATZ ORIENTIERT UND DIREKT AN DEN GASTRONOMIEBEREICH ANGESCHLOSSEN. ÜBER DIE REPRESENTATIVE TREPPE WERDEN DIE PROBEBÜHNE UND DER GROSSE SAAL IM UNTERGESCHOSS SOWIE DIE KLEINEN SÄLE IM OBERGESCHOSS ERSCHLOSSEN. DER PUBLIKUMSBEREICH KANN BEI ABENDLICHEN VERANSTALTUNGEN VOM RESTLICHEN TEIL DER UNIVERSITÄT ABGETRENNT WERDEN.

IM SCHULBETRIEB WIRD DIE REPRESENTATIVE TREPPE DURCH DIE DEZENTRALEN VERTIKALERSCHLÜSSUNGEN ERREICHT UND SO EINE ENGE VERTIKALE VERNETZUNG DER EINZELNEN BEREICHE UND INSTITUTE ERREICHT. WÄHREND DIE KÖRPERLICHEN FAKULTÄTEN TANZ, SCHAUSPIEL (ACT) UND ELEMNTARE MUSIKPÄDAGOGIK (EMP) IM SOUTHERN MIT ENGER VERBINDUNG AN DIE PROBEBÜHNE ANGEORDNET SIND, VERTEILEN SICH DIE MUSISCHEN UND THEORETISCHEN INSTITUTE AUF ERD- UND OBERGESCHOSS. HER WERDEN DIE DER „ALTE MUSIK“ ZUGESCHRIEBENEN ABTEILUNGEN IM OBERGESCHOSS UND JAZZ, THEORIE UND GESANG IM ERDGESCHOSS SITUERT. DABE ERHÄLT JEDES INSTITUT EINEN EIGENEN, „PRIVATE“ ANNEDE, SO KONNEN DURCHANSSITUATIONEN GENEHRLI VERMEIDEN WERDEN, DURCH AUSBLICKE VON EINEM ANNEDE ZUM ANDEREN ENTSTEHT JEDOCH IMMER EIN VIS-A-VIS, DER ZUSAMMENHANG DER UNIVERSITÄT BLEIBT ERLEBBAR. IM ZWEITEN OBERGESCHOSS SIND IM HAUPTTRAKT DIE VERWALTUNG UND DIE BIBLIOTHEK UNTERGEBRACHT, DIE DACHFLÄCHEN DER NIEDRIGEREN ANNEDE SIND BEGRÜNT, DIENEN TELWEISE ALS DACHTERRASSEN UND STEHEN IM BEDARFFSFAHLL ALS ERWEITERUNGSFLÄCHEN FÜR DIE BIBLIOTHEK ZUR VERFÜGUNG, DAS DACH DES HAUPTTRAKTS STEHT FÜR SOLARENERGIEENTZUG ZUR VERFÜGUNG.

DAS GESAMTE GEBÄUDE IST ALS KLASISCHE STAHLBETONKONSTRUKTION GEPLANT, DER BETON WIRD SOWEIT WIE MÖGLICH ALS ENERGIEECONOMISCH WIRKSAME SPICKERMASSIVE VERWENDET. EINE SCHALLÜBERTRAGUNG KANN IN ALLEN AKUSTISCH SENSIBLEN BEREICHEN DURCH EINE SCHALLTECHNISCHE ENTKOPPLUNG AUSGESCHLOSSEN WERDEN. UMLAUFENDE FENSTERBÄNDER SIND, JE NACH BELÜFTUNGSSITUATION AUSGEFÜHRT, OBERLICHTBÄNDER, BRÜTLINGSERKLÄRUNGEN UND AUCH RAUMHOCH VERGLASTE RÄUMLICHE SIND MÖGLICH. DAS GESAMTE GEBÄUDE IST MIT EINER VERTIKALEN HOLZLAMELLENFASSENDE VERLEDET, VOR DEN VERGLASUNGEN DIENEN SO HERBARE, LAMELLELÄGEN AUS DEM GLEICHEN HOLZ ALS SONNEN-, BLEND- UND SICHTSCHUTZ, SO ENTSTEHT EIN FASSADENSPIEL AUS GESCHLOSSENEN, HALB-TRANSPARENTEN UND OFFENEN FLÄCHEN.

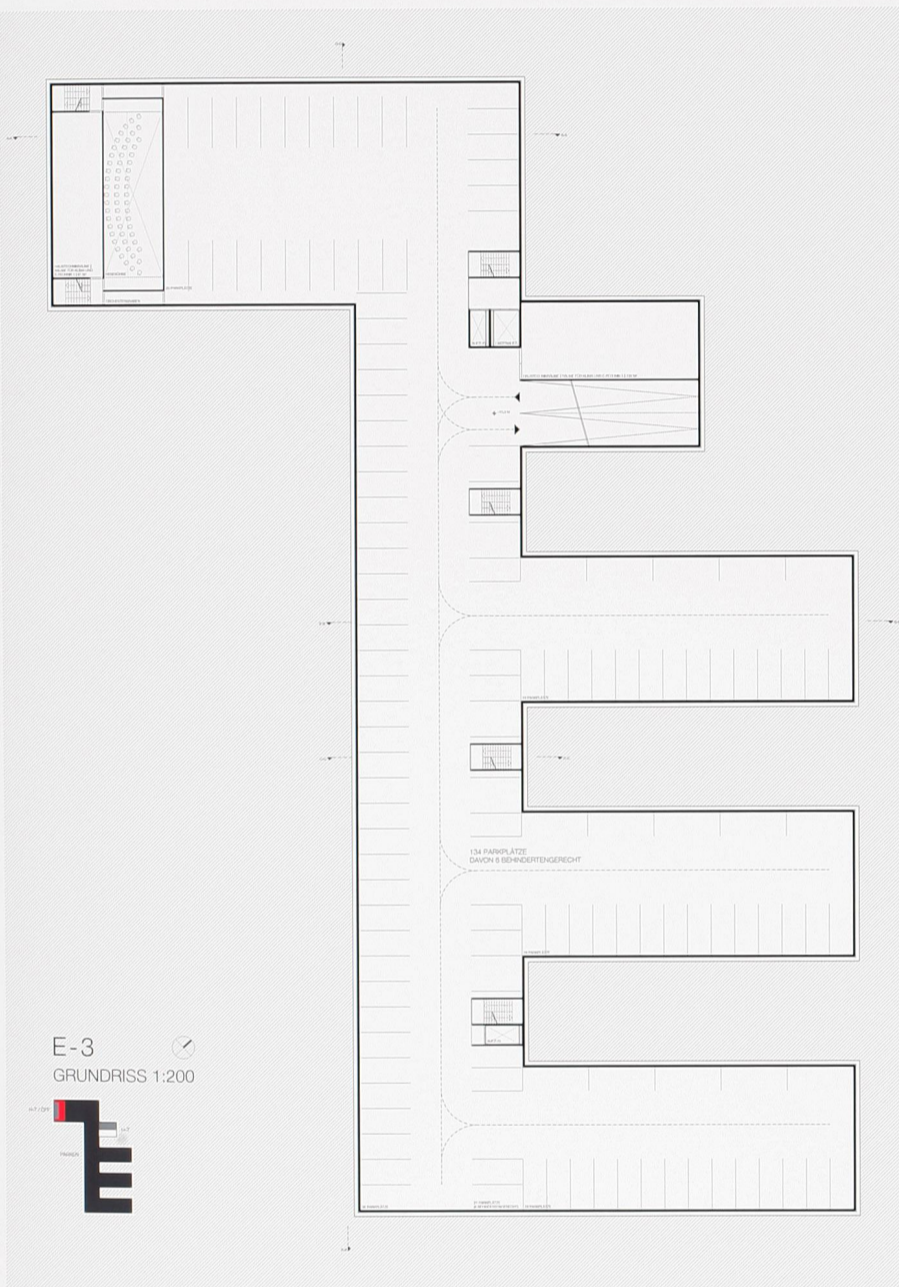
IM RAHMEN DER LANDSCHAFTSPLANUNG SOLL DIE QUALITÄT DER VORHANDENEN PARKLANDSCHAFT UNTERSTÜTZT UND AUSGEBAUT WERDEN, DER DAS GEBÄUDE UMSTERNENDE GARTEN SOLL ALS NATÜRLICHER, REGIONAL BEPFLANZTER PARK ERHALTEN BLEIBEN. ÜBERGEORDNETE GESTALTUNGSANSÄTZE WERDEN ALS NICHT NOTWENDIG ERREICHT, NUR MAHNSÄLE, DEN BESTAND ERHALTENDE UND UNTERSTÜTZENDE MASSNAHMEN SIND GEPLANT.

ENERGIEÖKOLOGIE
ZUM ERREICHEN DES PASSIVHAUSTANDARDS IST DER EINSATZ HOCHWÄRMEDÄMMTER AUSSENWÄNDE, DIE VERWENDUNG VON VERGLASUNGEN IN 3-SCHIEBERANLAGEFÜHRUNG MIT MINIMIERTEN RAHMENWÄNDEN UND EINE EFFIZIENTE DÄMMUNG VON DACHERN UND BODEN UNERÖSNDBAR.

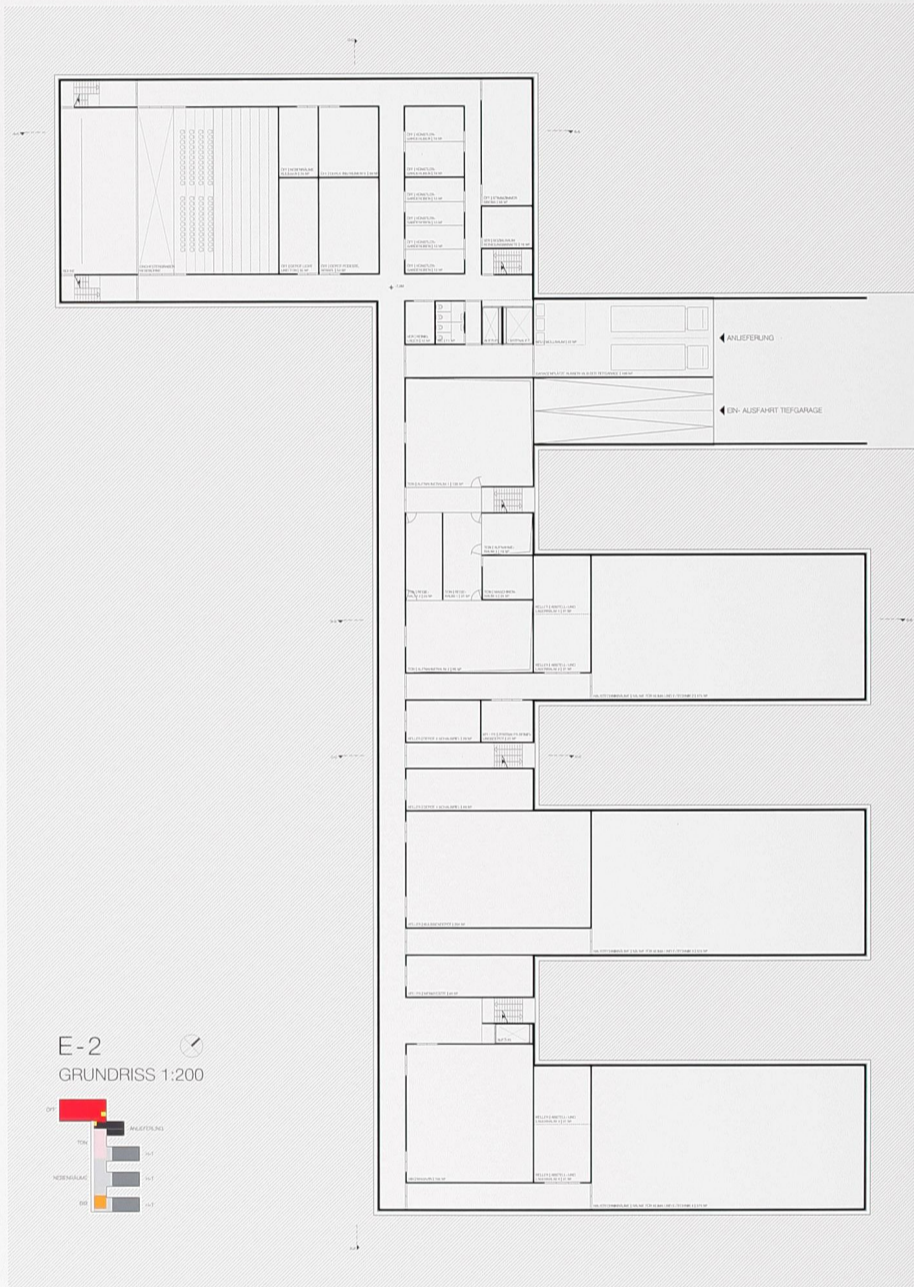
HEIZUNG
DIE VERGLEICHENDEN MINIMALEN HEIZLASTEN SIND ÜBER EIN SCHNANK DIMENSIONIERTES HEIZSYSTEM BZW. ÜBER DIE KONTROLLIERTE GEBÄUDELÜFTUNG ABERDEBAR. DIE ERDCHILICHE RAUMTEMPERATURERHÖHUNG KANN INDIKRELL ÜBER EINE FÜSSBODENHEIZUNG ODER ÜBER LUFT-HEIZGEGESTER REALISIERT WERDEN, DIE WÄRME- UND KÄLTENERZEUGUNG ERFOGOT ÜBER EINE WÄRMEPUMPEANLAGE. ALS ERDCHILICHE ENERGIEZELLE FÜR DIE WÄRMEPUMPE DIENET EIN GROSSFLÄCHIGER ERDWÄRMETÄUSCHER, DES KANN EINESSEITS ÜBER EINE AUS STÄTISCHEN GRÜNDEH ERFORDERLICHE PRAH-GRÜNDUNG ERFOGOT, ODER ÜBER EINE ERDSONDENANLAGE REALISIERT WERDEN. EINE DOPPELNUZUNG IN DEN SOMMERZEIT ALS DIREKTE KÄLTQUELLE ZUR PASSIVEN GEBÄUDEKÜHLUNG BIETET SICH ZUDEM AN, DIE NOTWENDIGEN VORLAUFTEMPERATUREN AUS WINTER -13AS20°C UND SOMMER +15°C SIND AUF GRUND DER GERINGEN HEIZ- UND KÜHLLASTEN SEHR GERING, DADURCH WERDEN HOHE ERZEUGUNGSWIRKUNGSGRÄDE ERZIELT. DER EINSATZ EINER THERMISCHEN SOLARANLAGE ZUR ERHALTUNG WÄRMESPEICHERUNG KONNTE EINE SINNVOLLE ERGÄNZUNG DARSTELLEN, IST JEDOCH SEHRWAZU BEWAHNDEN, ENTSPRECHENDE AUFSITZLIMÖGLICHKEITEN SIND VORHANDEN.

LÜFTUNG
DAS GESAMTE GEBÄUDE WIRD ÜBER EINE MECHANISCHE LUFTUNGSANLAGE KONTROLLIERT BE- UND ENTLÜFTET, DIE INDIVIDUELLE LUFTMENGENSTEUERUNG ÜBERNEHMEN ODER GEFÜHRT VOLLSTÄNDIGERSTROMREGELER, DAMIT WIRD UNNÖTIGER LUFTUNGSBETRIEB VERMEIDEN, ANTRIEBSENERGIE UND WÄRMENERGIE WIRD ENKEPART, DIE LÜFTUNGSGERÄTE SIND MIT EFFIZIENTER WÄRMERÜCKGEWINNUNG, MIN. 90%, DREI-ZWELFGEREGELTEN VENTILATOREN, SOWIE FENSTALFILTERN AUSGESTATTET, DIE STÜBERUNG ERFOGOT IN DEN TECHNIRÄUMEN DER EINZELNEN GEBÄUDETEILE, DADURCH ERZEHEN SICH OPTIMALE ANSAUG- UND AUSBLASUNGSBEDINGUNGEN SOWIE KÜRZESTE WEGE ZU DEN VERBRAUCHERN.

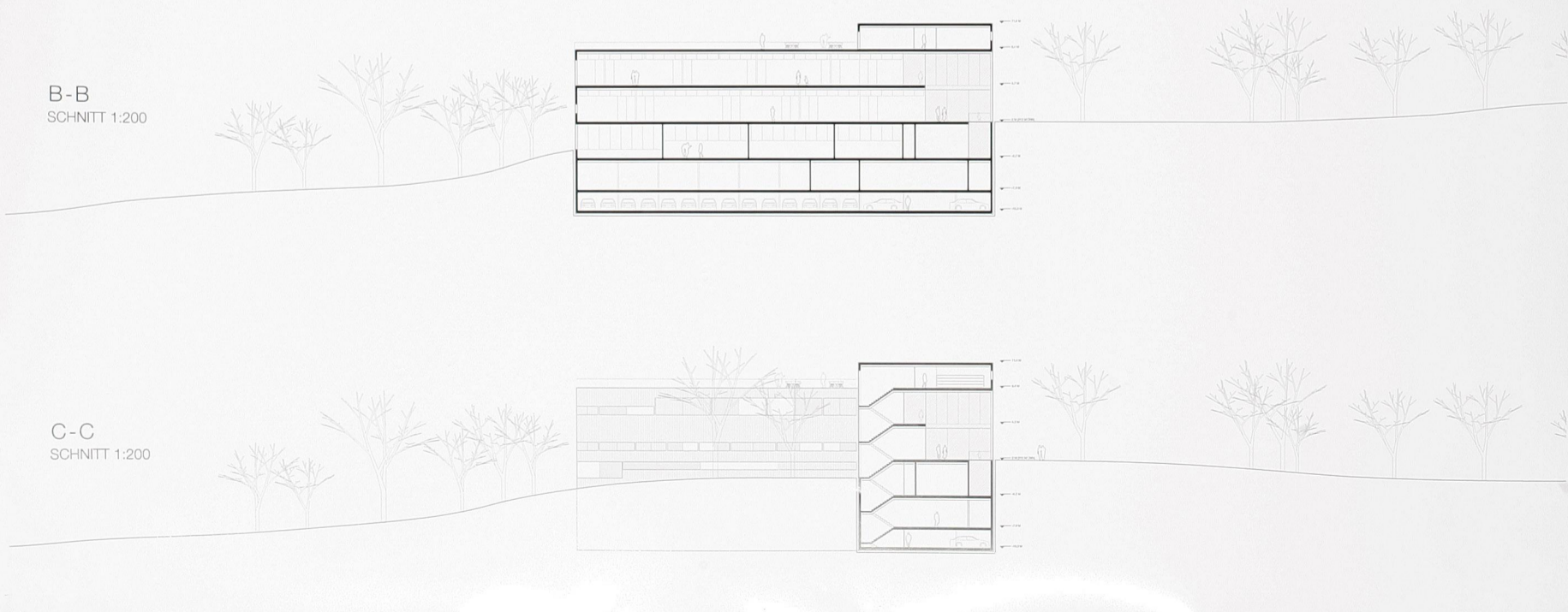
ENERGIEKENNZAHLEN
MIT DEM VORGESCHLAGENEN GEBÄUDE- UND ENERGIEKONZEPT SIND ENERGIEKENNZAHLEN VON 10-15 KWH/MVA FÜR HEIZUNG, 5-10 KWH/MVA FÜR KÜHLUNG UND 5-10 KWH/MVA FÜR DEN STROMVERBRAUCH DER LUFTUNGSANLAGEN ERREICHBAR, DIE BETRIEBKOSTENREDUZIERUNG HEIZUNG, LÜFTUNG, KÜHLUNG BETRÄGT GEGENÜBER EINER ÜBLICHEN PLANUNG VON GEBÄUDE UND HAUSTECHNIK ETWA 40% - 60%.



E-3 GRUNDRISS 1:200



E-2 GRUNDRISS 1:200

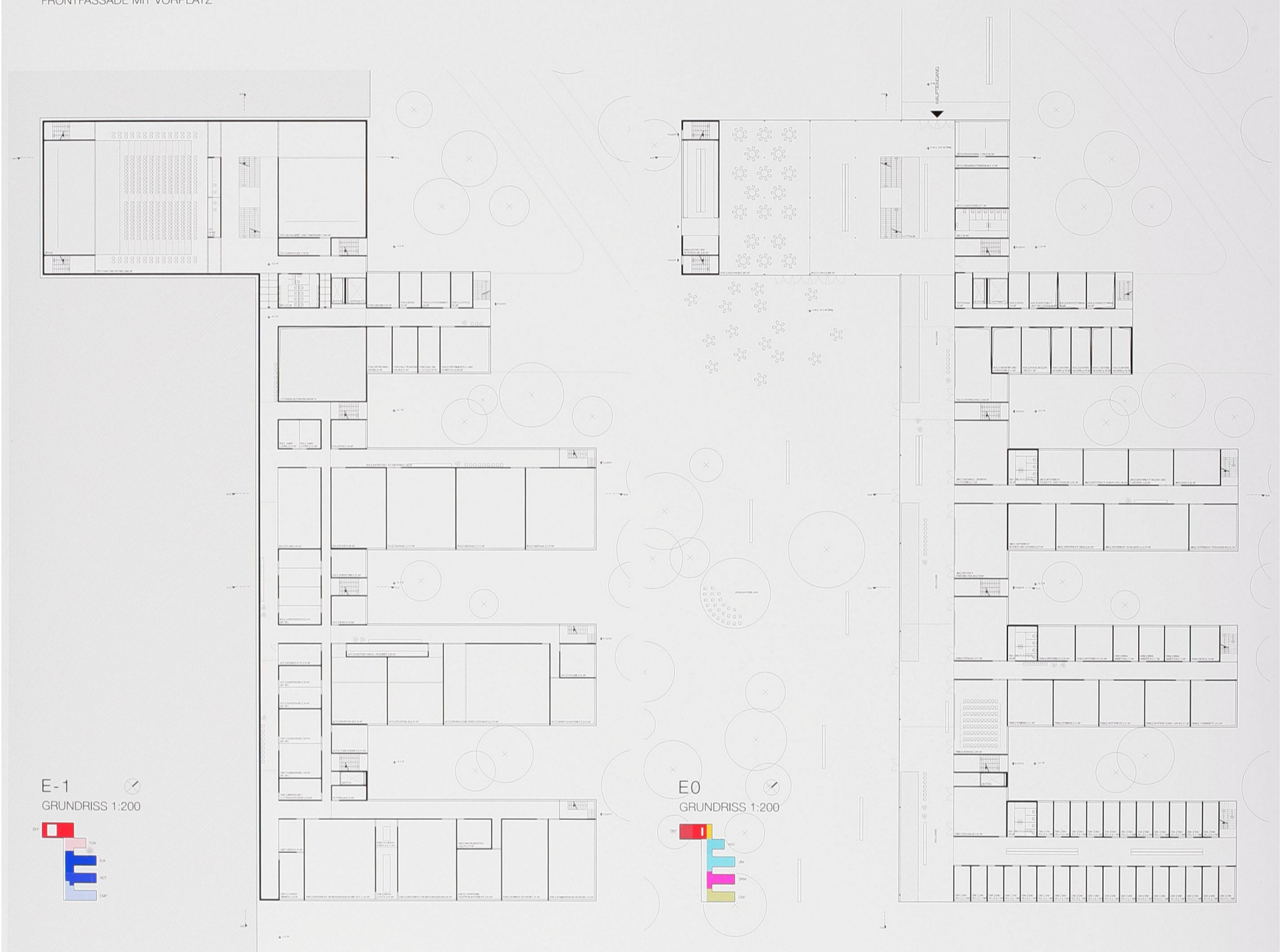


B-B SCHNITT 1:200

C-C SCHNITT 1:200



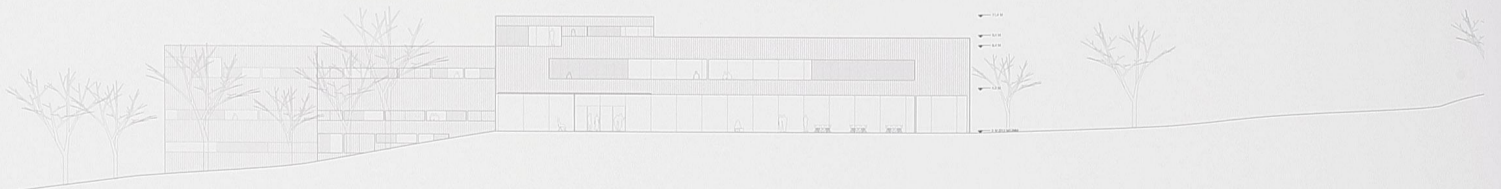
FRONTFASADE MIT VORPLATZ



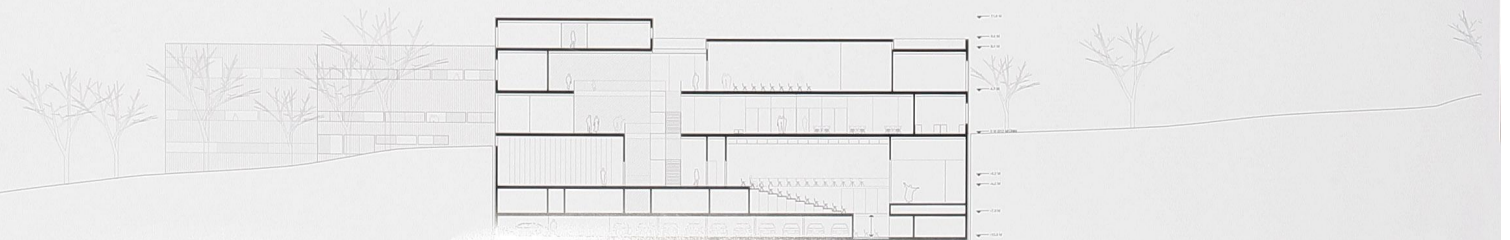
E-1
GRUNDRISS 1:200

E0
GRUNDRISS 1:200

ANSICHT NORDWEST 1:200



A-A
SCHNITT 1:200

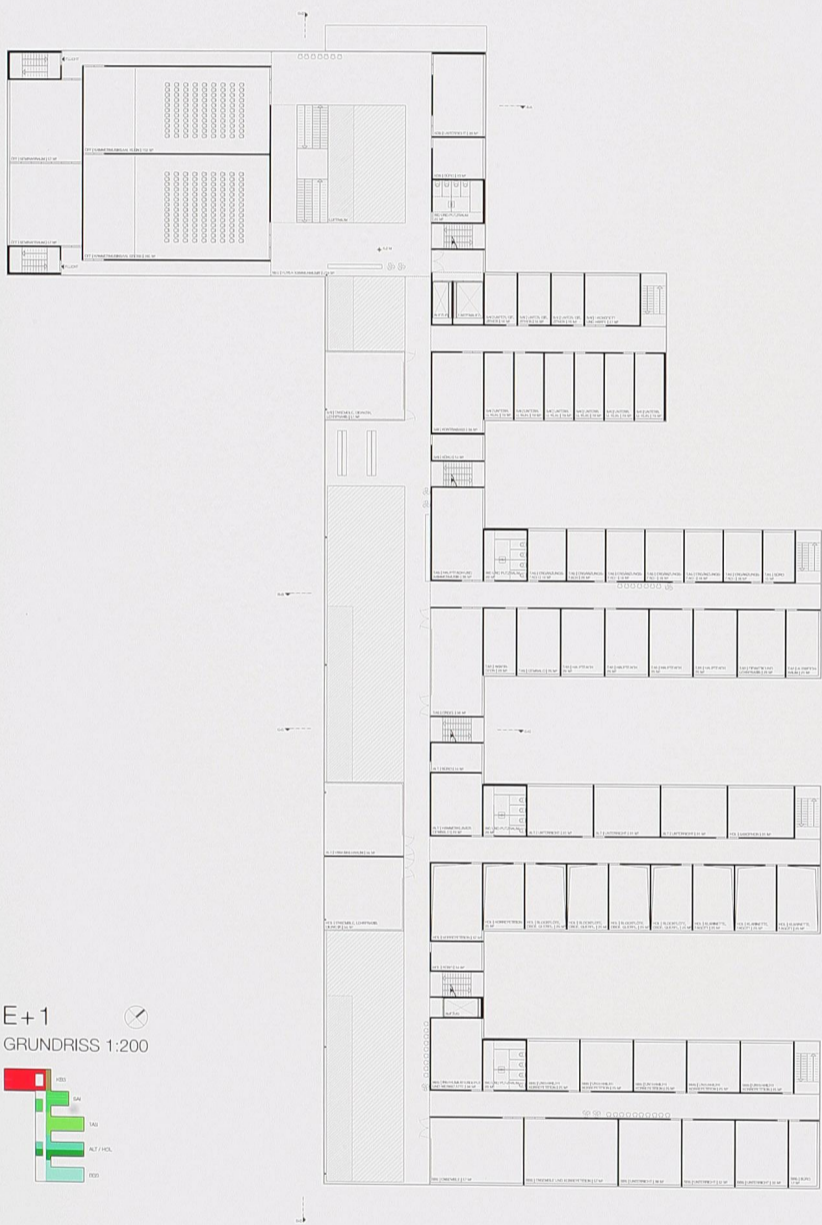




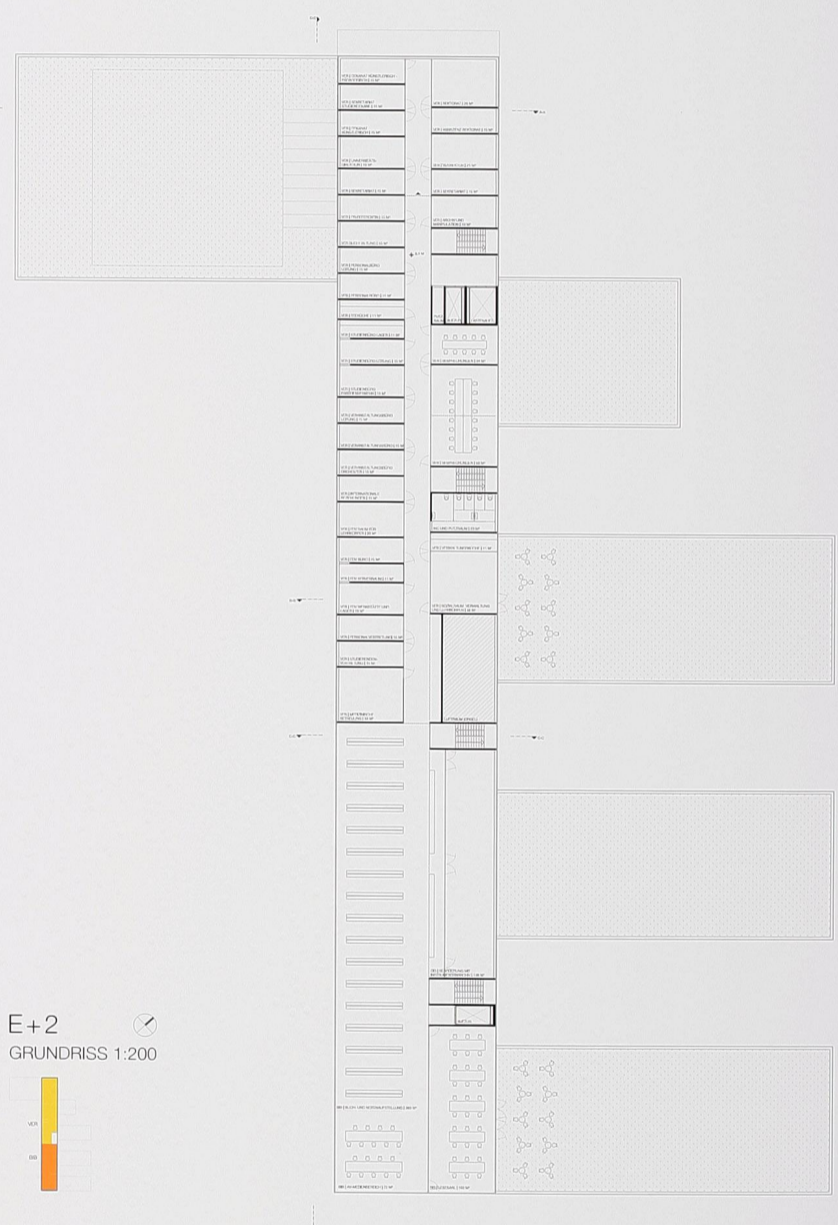
FOYER MIT BOULEVARD



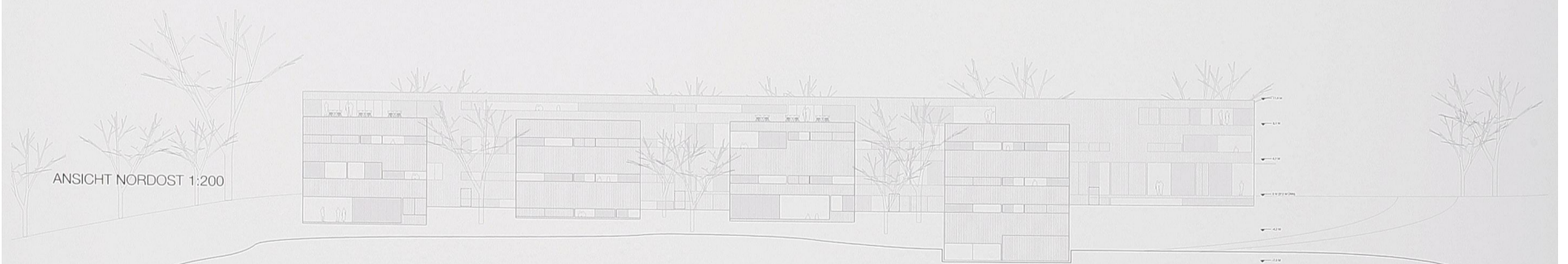
NORDSEITE MIT ANNEXEN



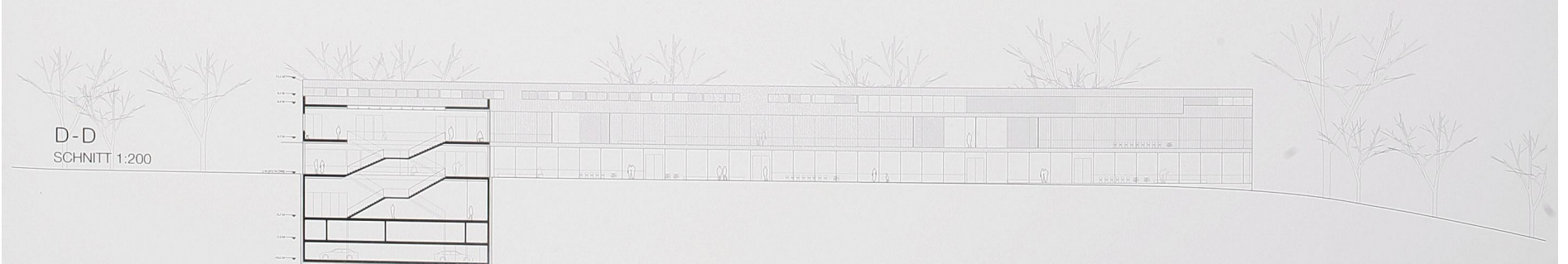
E+1
GRUNDRISS 1:200



E+2
GRUNDRISS 1:200



ANSICHT NORDOST 1:200



D-D
SCHNITT 1:200

