

Ansicht Nordost 1:200

Bürgerservice und Sitzungssaal definieren den Haupteingang

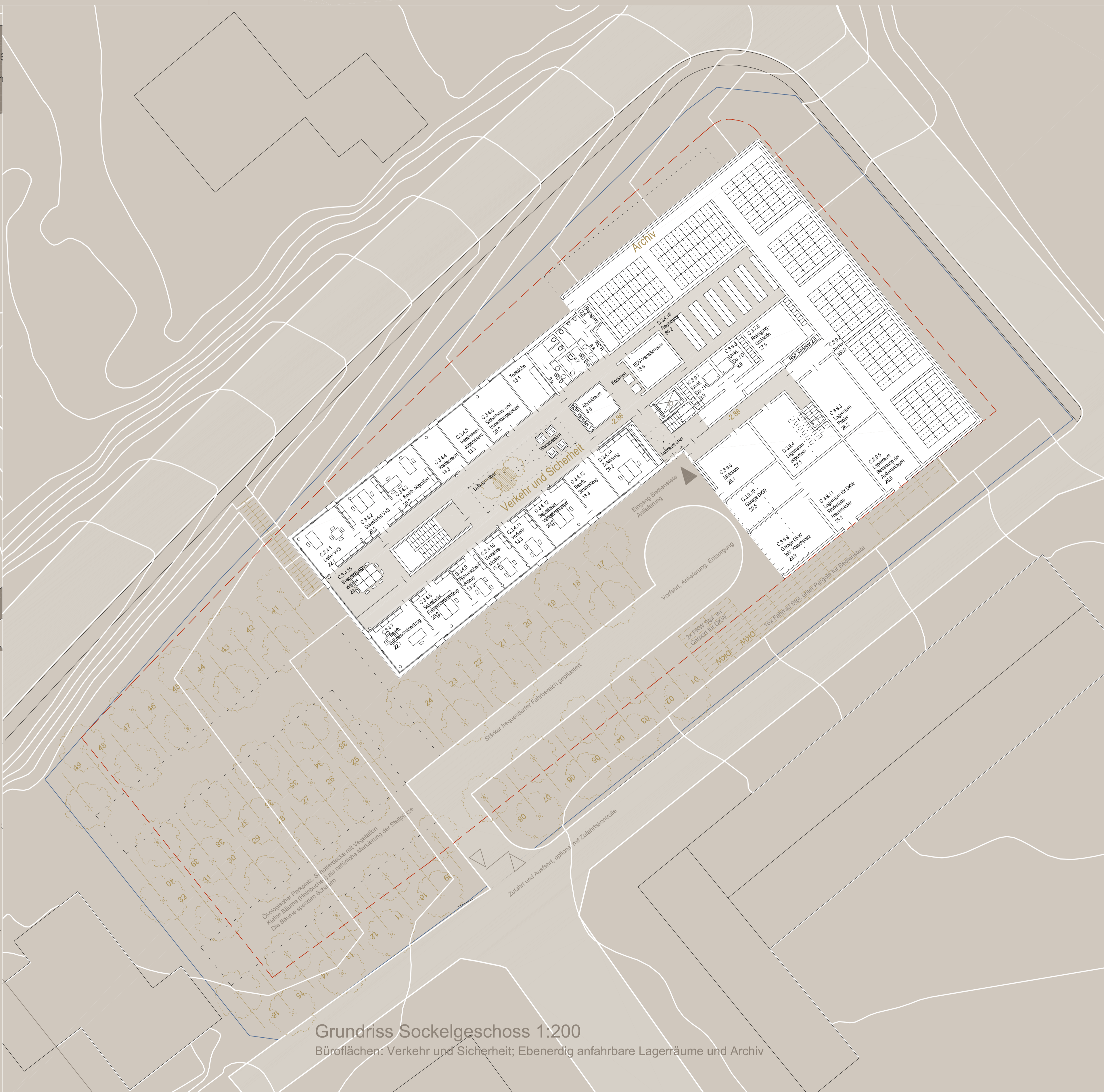


Ansicht Südwest 1:200

Ökologisch gestalteter Bedienstetenparplatz mit Blätterdach, der sich so auch zum Aufenthaltsraum im Freien eignet

Lageplan 1:500

Neubau präsentiert sich mit seiner größten Ausdehnung der Straße zu Richtung Wohnbebauung nimmt sich das Haus zurück

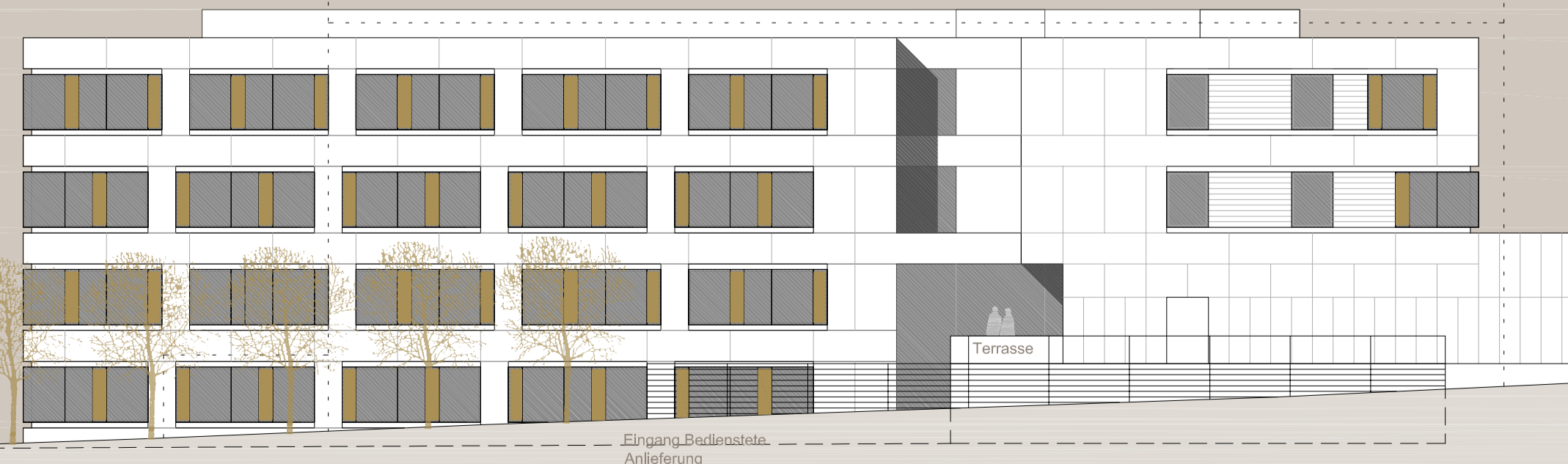


Grundriss Kellergeschoss 1:200

Technikflächen

Grundriss Sockelgeschoss 1:200

Büroflächen: Verkehr und Sicherheit; Ebenenrig anfahrbare Lageräume und Archiv



Ansicht Südost 1:200

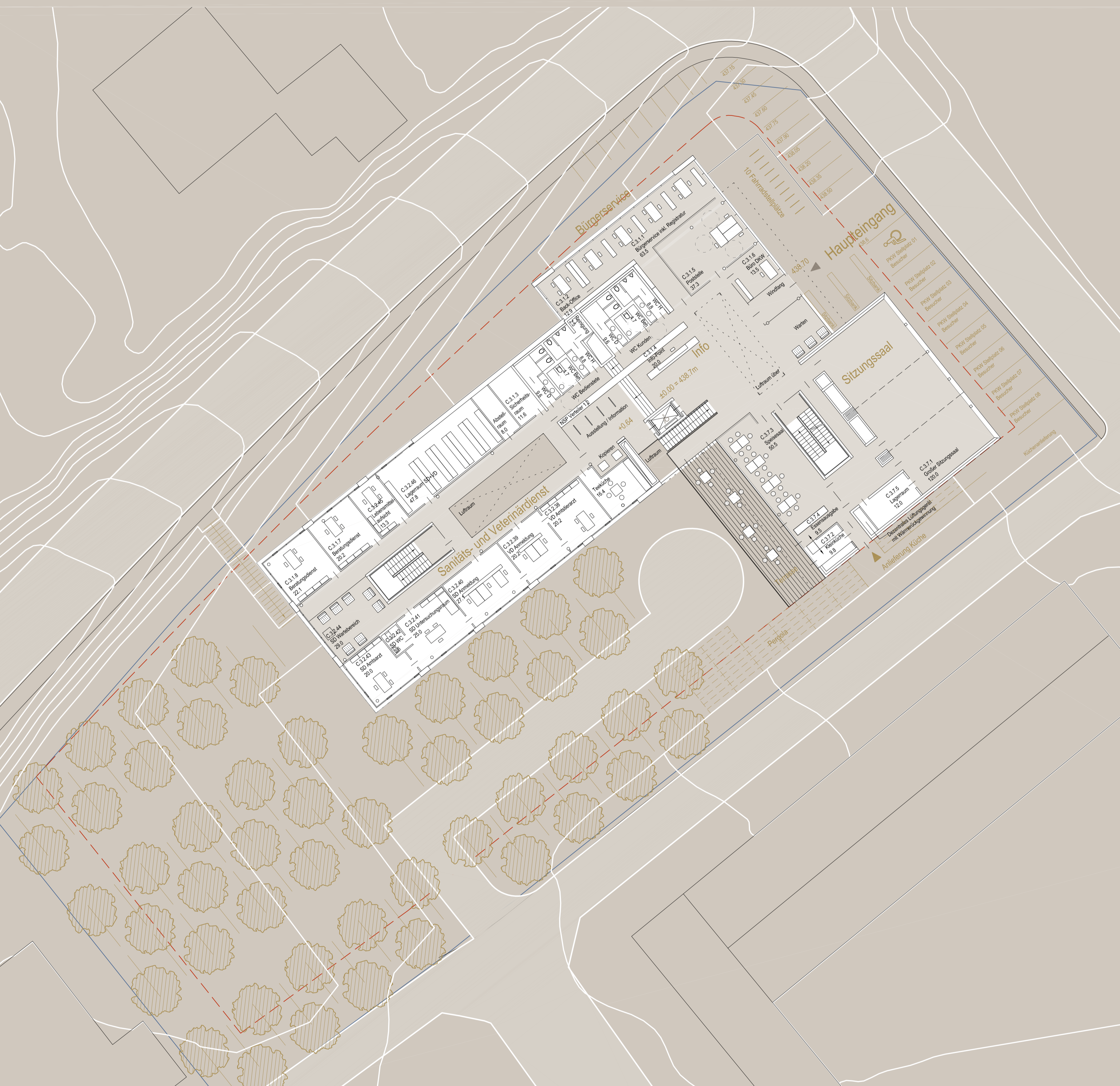
Dem Speisesaal zugeordnete Terrasse mit hoher Aufenthaltsqualität





Ansicht Nordwest 1:200

Klare Gebäudeform und präzise flächenbündig gestaltete Fassaden



Grundriss Erdgeschoss 1:200

Eingangsbereich mit Info, Bürgerservice, Sitzungsraum und Speiseraum, sowie der Sanitäts- und Veterinärdienst



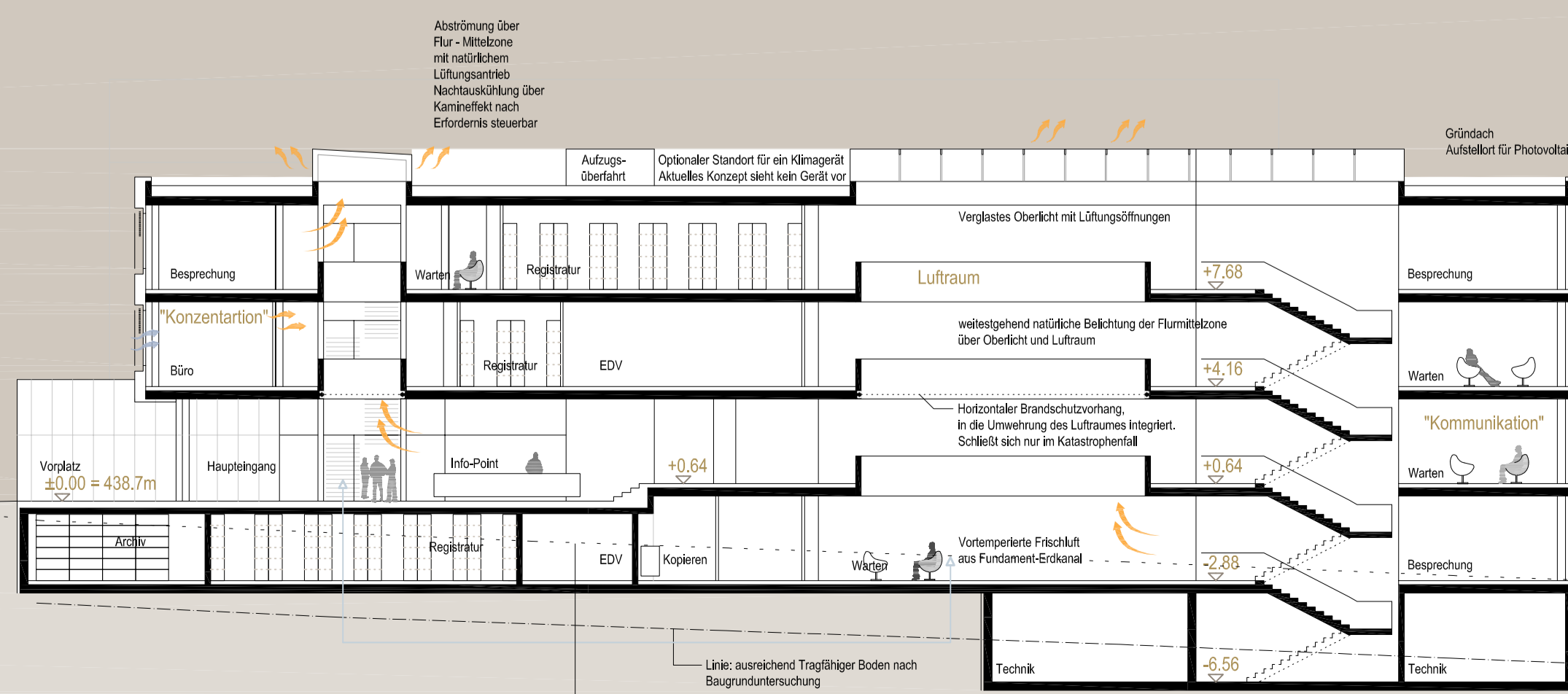
Grundriss 2. Obergeschoss 1:200

Bezirkshauptmann, Landesrat, Naturschutz, Buchhaltung, Anlagen und Naturschutz



Grundriss 1. Obergeschoss 1:200

Sozialhilfe und Kinder- und Jugendhilfe



Konstruktion und Material:

Stahlbetonskelettkonstruktion, bestehend aus Stützen und aussteifenden Wänden, sowie Geschosdecken, welche speicherwirksam und zusätzlich bautelektiviert sind. Die Außenwände bestehen aus einer Holzleibaukonstruktion mit einer hinterlüfteten Fassade aus großformatigen Faserzementplatten. Mit 40 cm Wandstärke wird der Passivhausstandard erreicht. Kastenfenster, welche die passive Kühlung mit Nachlüftung gewährleisten. Die äußere Glasscheibe schützt den Sonnenschutz, sowie das 3-fach verglaste Fenster vor Witterungseinflüssen und dient gleichzeitig als Einbruchschutz. Die Gebäudebreite von 16,50 m, sowie ein Fassaden- und Ausbaureaster von 1,50 m gewährleisten einen flexiblen Ausbau zum reversiblen Büro mit allen Büroorganisationsformen.

Schnitt A-A 1:200

Lufräume erleichtern die Übersichtlichkeit und Orientierung im Gebäude, gewährleisten über den Kamineffekt eine Passive Kühlung und sorgen für natürliche Belichtung der Mittelzonen



