



1. UNTERGESCHOSS



1. OBERGESCHOSS



2. OBERGESCHOSS



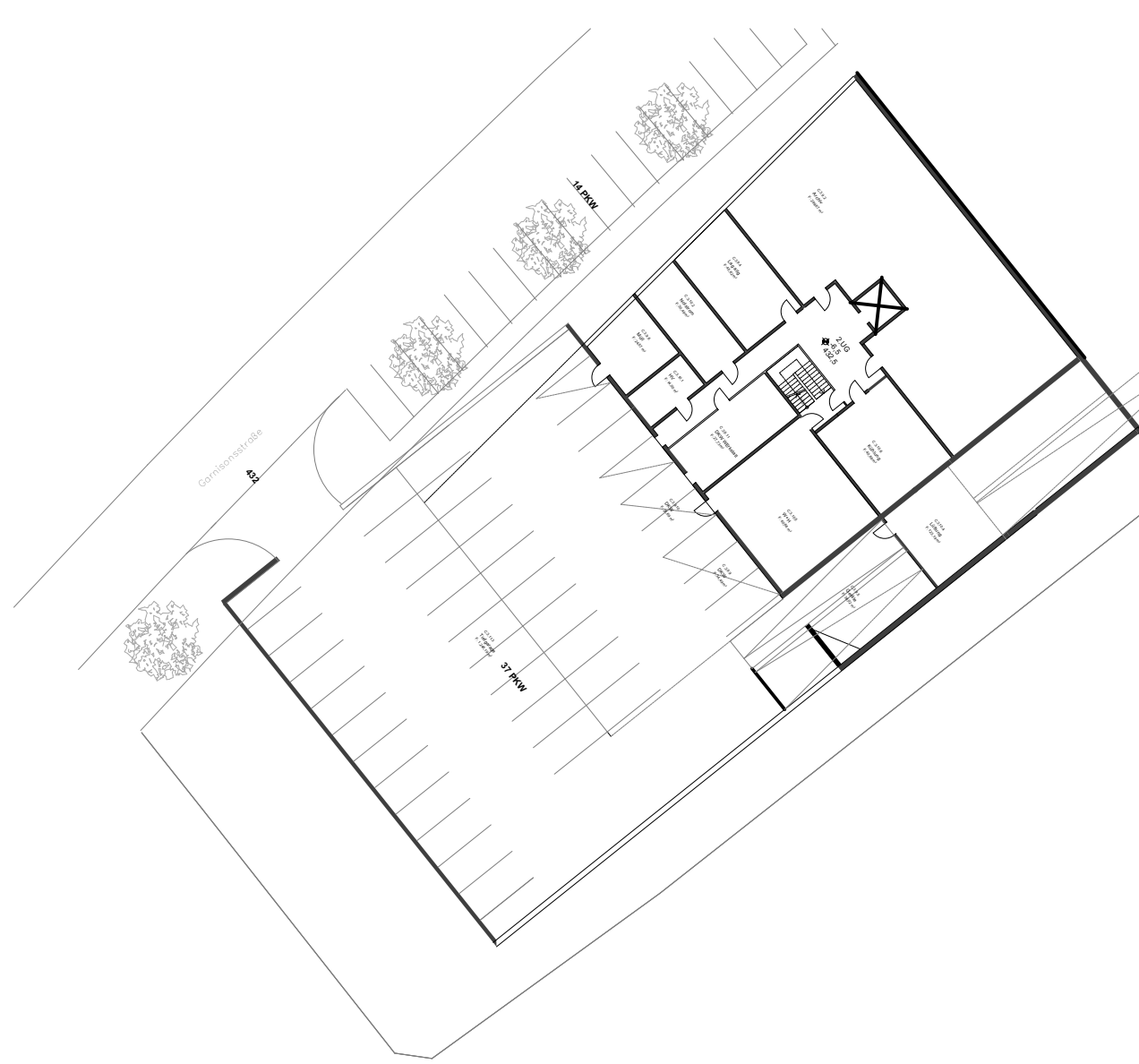
LAGEPLAN M 1 : 500

KONSTRUKTION

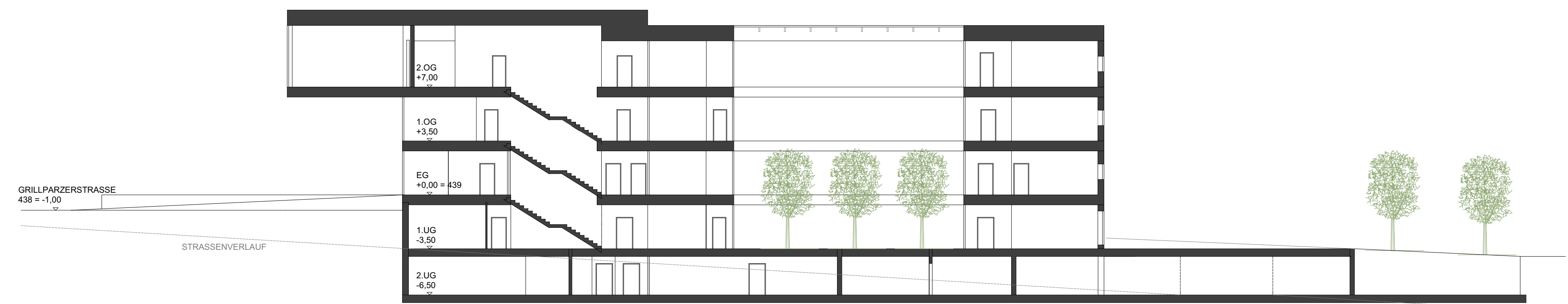
Holzbauweise mit CLT-Elementen als Wand- Decken -und Fassadenelemente.
 Die Decken haben eine abgehängte Decke für Kühlung und Heizung, einen Aufbeton und Estrich.
 Die Fassaden bestehen aus CLT +Wärmedämmung aus Holzfaser/Mineralwolle mit Hinterlüftung und Holzschalung außen, GK innen. Die Innenwände sind je nach Brandschutzanforderungen mit GKF beplankt. Die Gangwände sind Einfachverglasungen mit Holztüren. Der Sanitärkern ist aus Beton. Verteiler und Fluchttreppe ebenso. Die Auskragung des Saales erfordert eine Stahlfachwerkskonstruktion. Die oberste Decke/Flachdach wird ebenso mit CLT-Elementen und Gefälledämmung 3% gebildet.



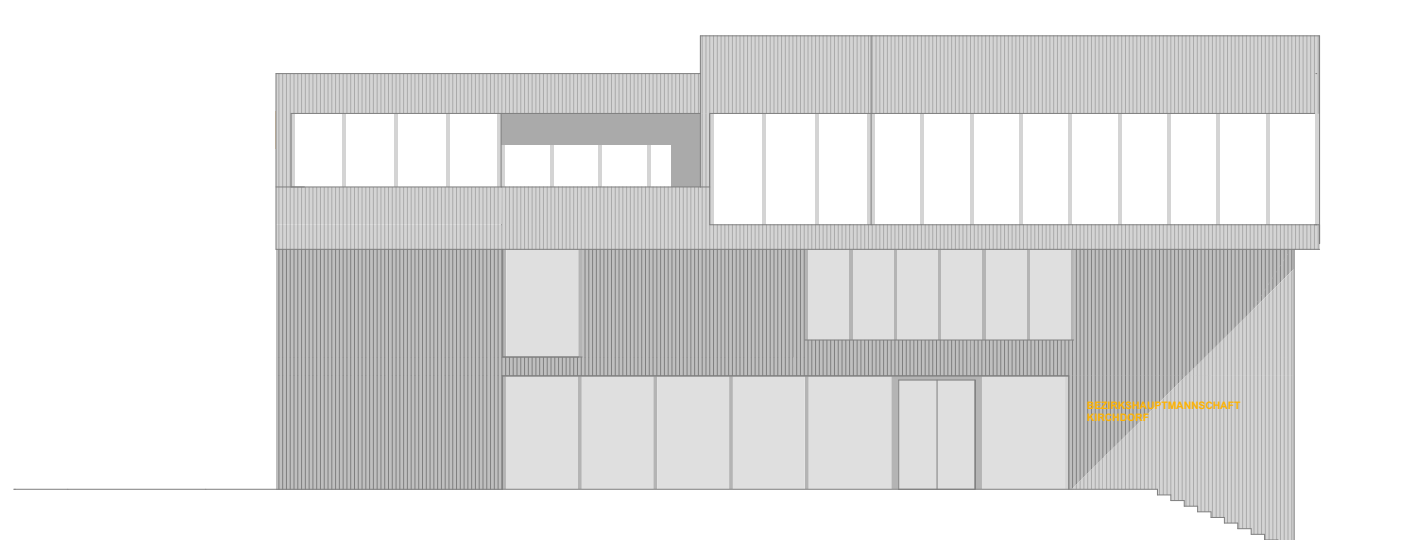
ERGESCHOSS



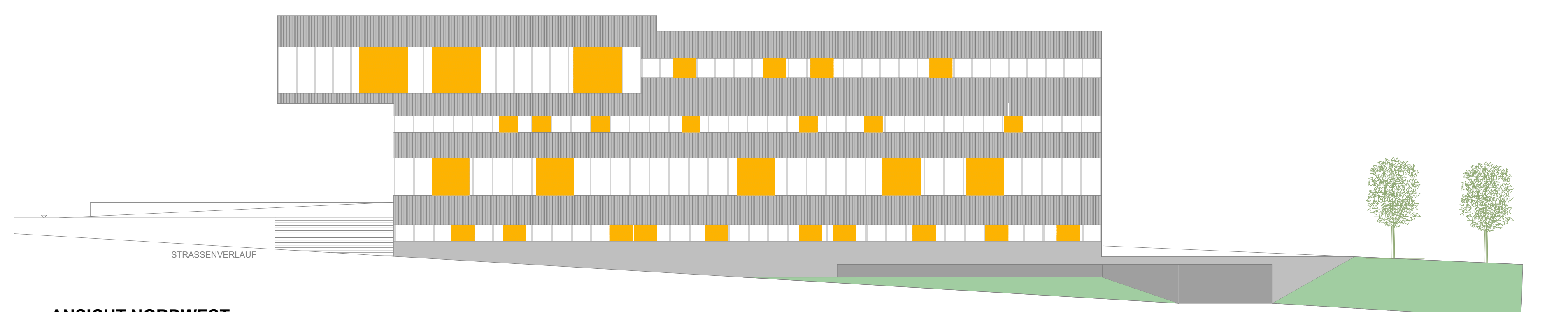
2. UNTERGESCHOSS M 1:500



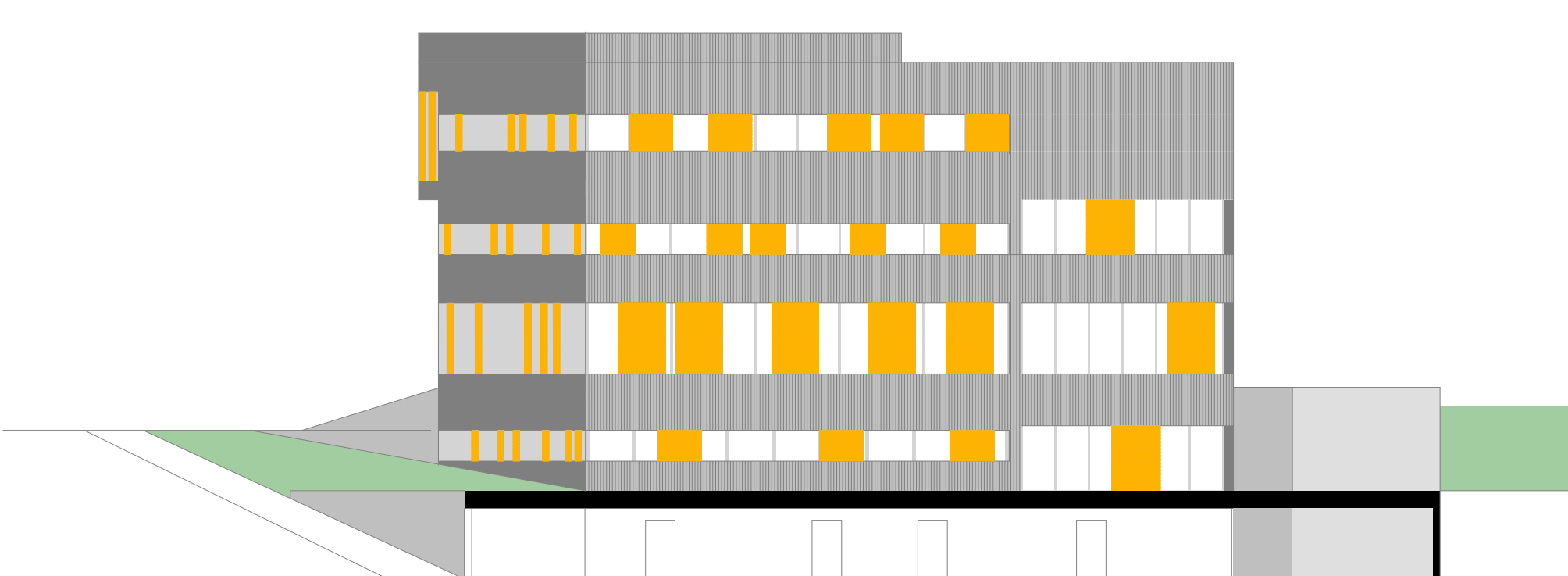
SCHNITT



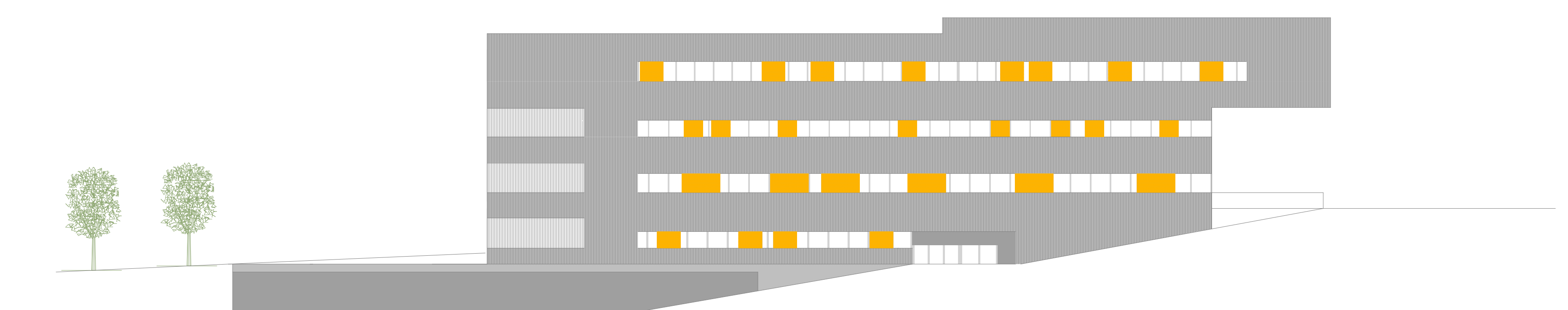
ANSICHT NORDOST



ANSICHT NORDWEST



ANSICHT SÜDOST



ANSICHT SÜDWEST

