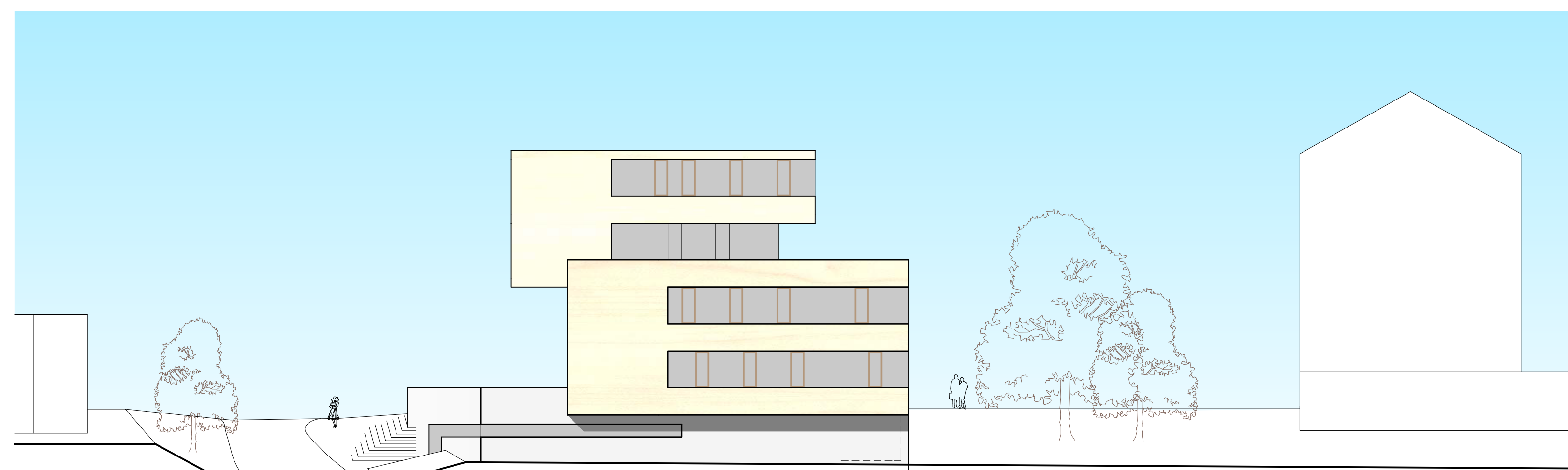




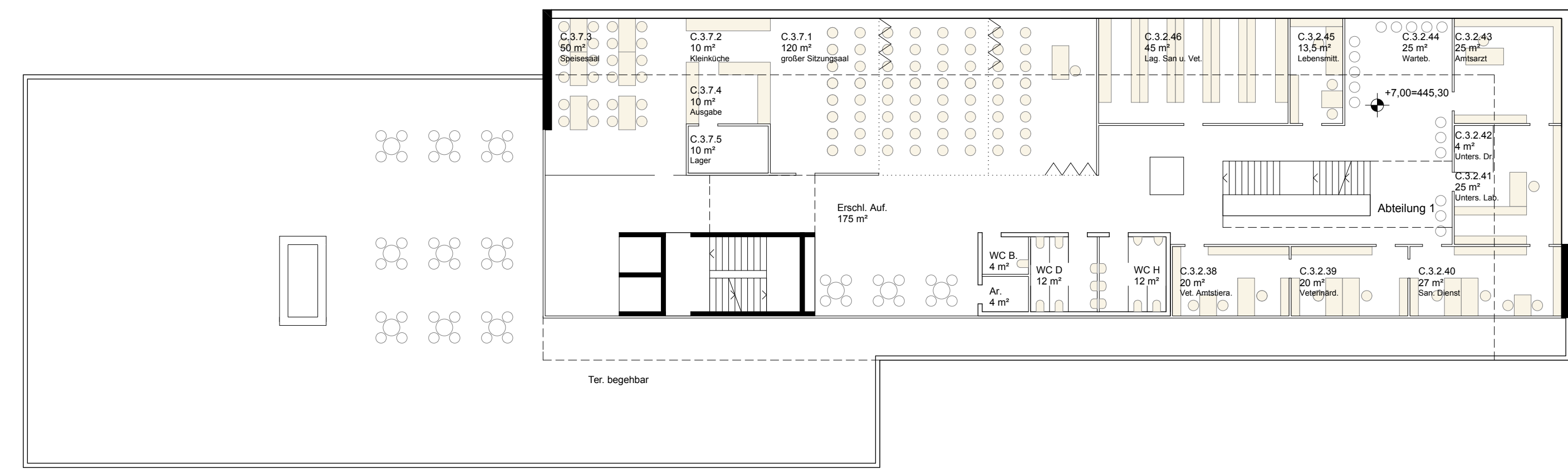
Lageplan 1 : 500



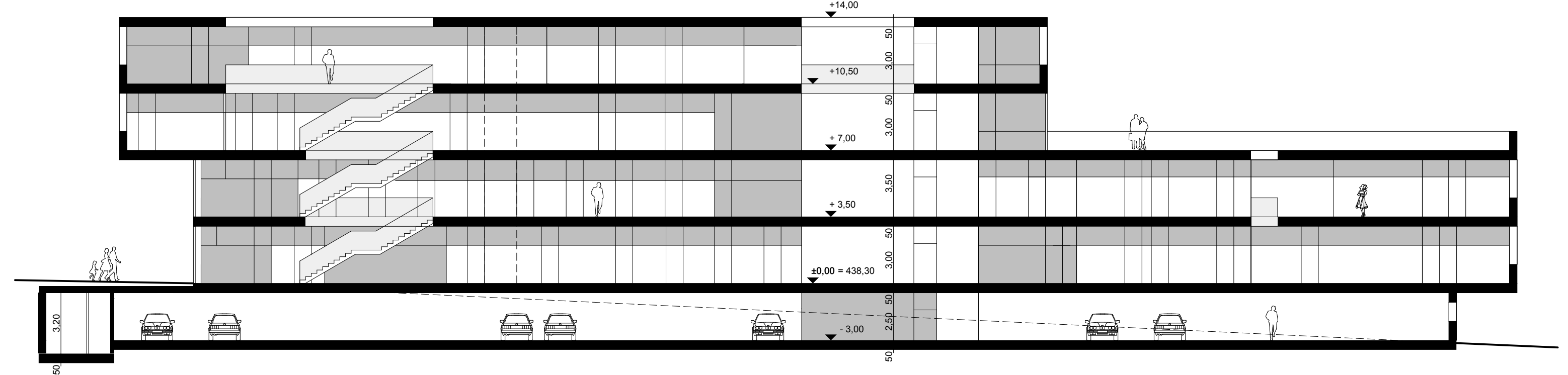
Südwestfassade 1 : 200



Erdgeschoß 1 : 200



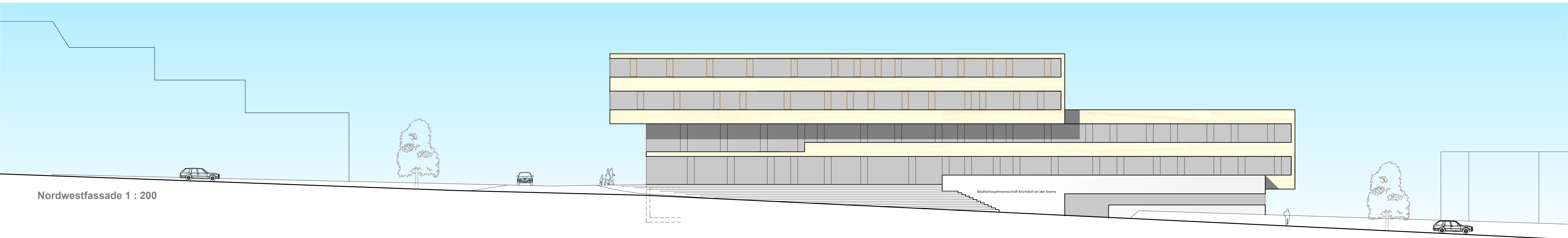
2. Obergeschoß 1 : 200



Längsschnitt 1 : 200



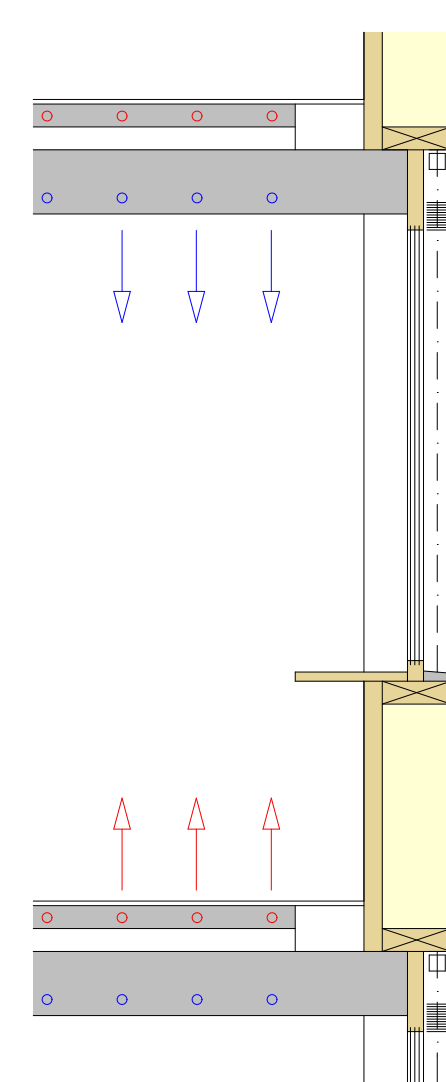
1. Obergeschoß 1 : 200



Nordwestfassade 1 : 200

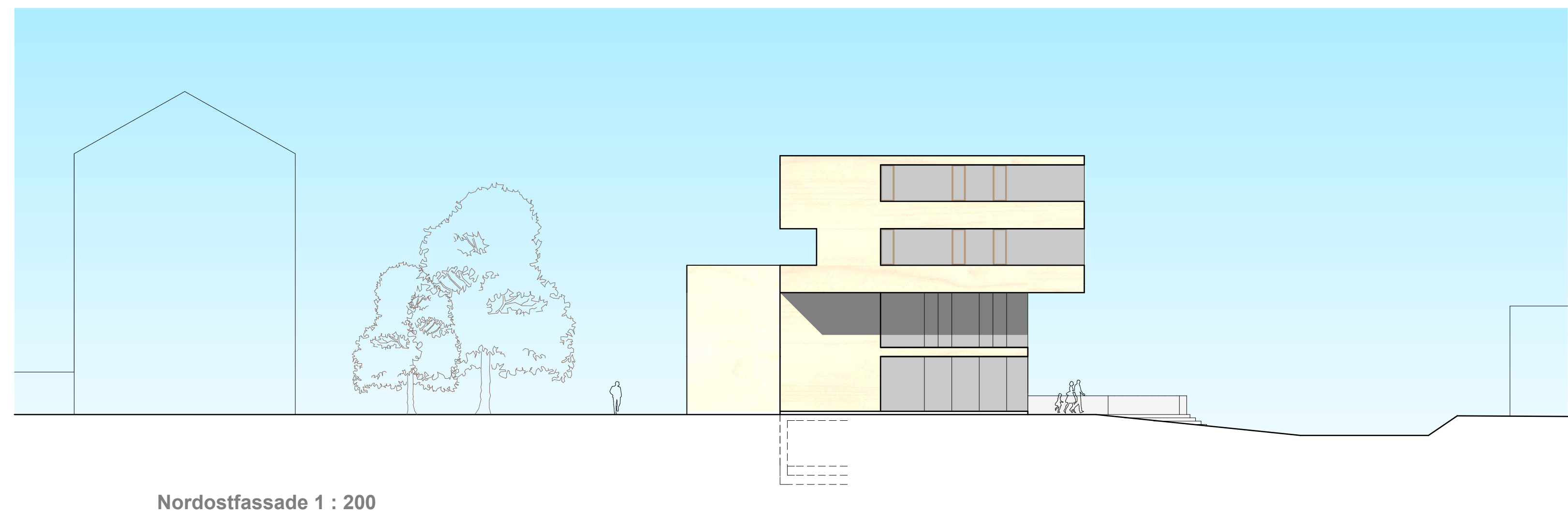


Schwarzplan

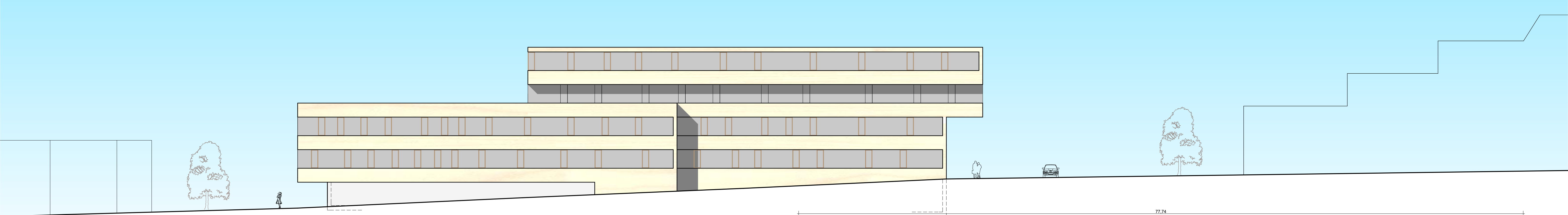


- Neubau interpretiert Topografie mittels Versatz und varierter Bauhöhe*
- empfangende Geste Eingangsbereich mittels Auskragung*
- fließende Parklandschaft*
- Grundriss mit varierter Innenzone mit abgehängter Decke zwecks Aufnahme Bedarfslüftung, Gebäuderaster mit 1,30 m*
- Sitzung Speise mit attraktiver Terrasse*
- nichttragende Aussenhülle in Holzbauteile, gedämmt mit Isocell mit wartungsfreier Weisstanne Lattung stehend, astfrei, sägerau knirsch, Betondecken, Boden Linoleum*
- nichttragende Wände in Leichtbauteile*
- Energiekonzept: Decken aktiviert mittels Tiefenbrunnen zwecks Kühlung*
- Estrich solar aktiviert inkl. Fernwärme zwecks Heizung mit Bodenkanal entlang Fassade*

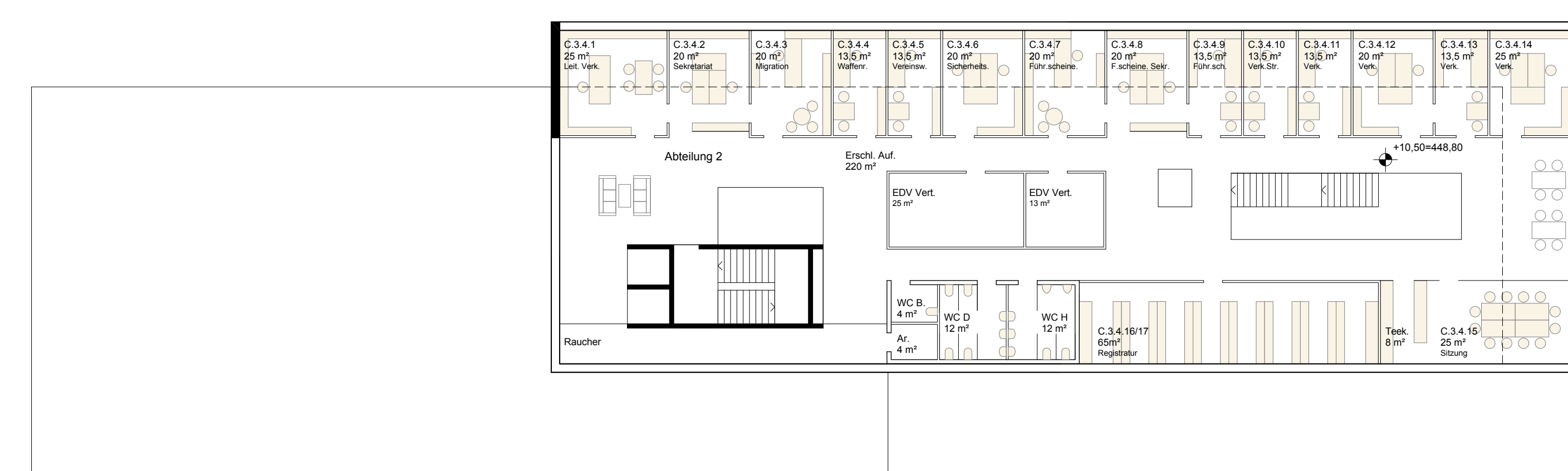
Erläuterungen



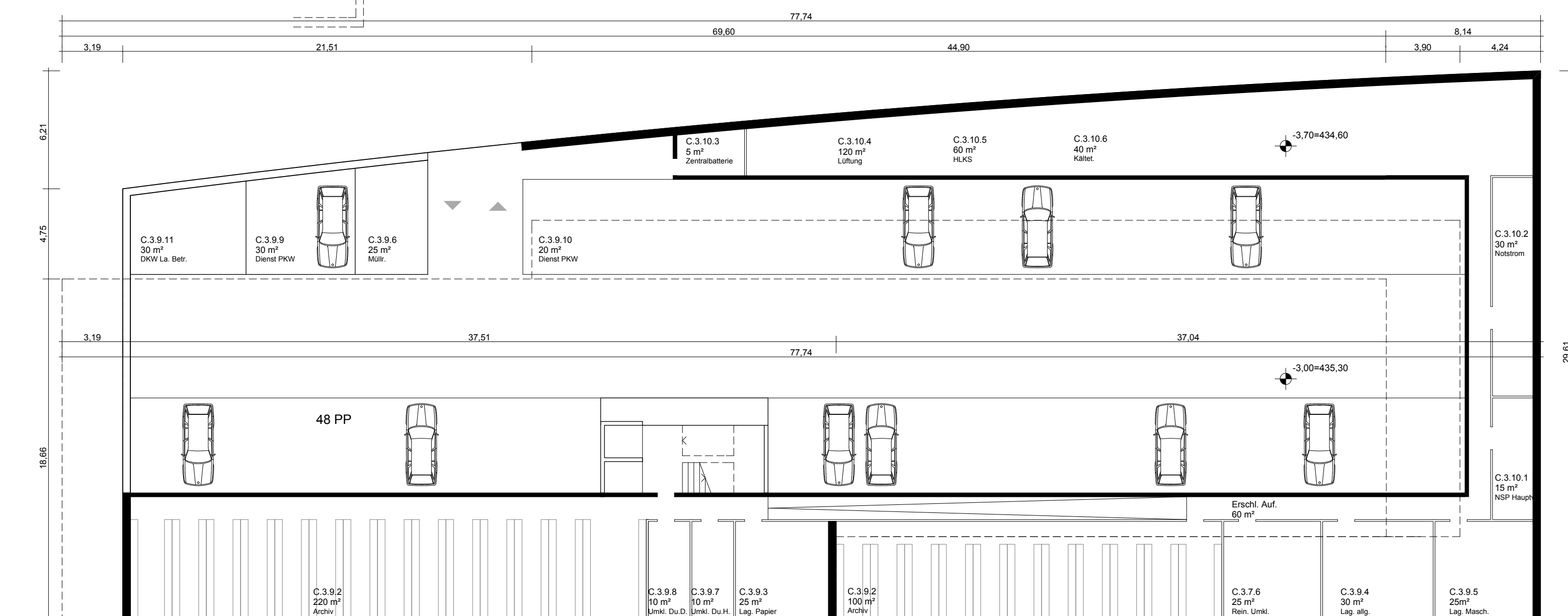
Nordostfassade 1 : 200



Südostfassade 1 : 200



3. Obergeschoß 1 : 200



Tiefgeschoß 1 : 200

Berechnung BGF

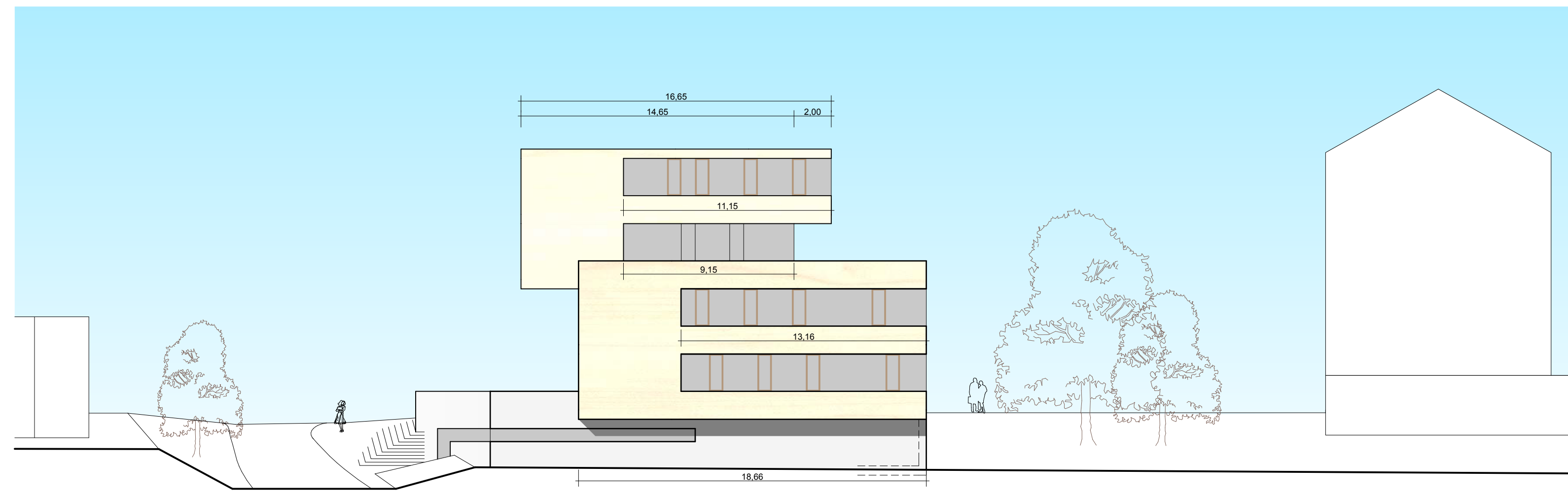
BGF o. Parkdeck	L	B											4.771,13			
KG	74,55	7,40	551,67	8,80	5,00	44,00	16,50	3,97	65,51	45,61	4,22	192,25	16,04	5,46	87,58	941,00
EG	40,70	18,66	759,46	28,90	13,56	391,88					4,22	(2,72+5,71)2				1.151,35
1 OG	40,70	18,66	759,46	28,90	13,56	391,88										1.151,35
2 OG	48,80	14,85	714,92													714,92
3 OG	48,80	16,65	812,52													812,52
BGF m. Parkdeck																5.636,03
KG	70,57	11,50	811,56	8,80	5,00	44,00	41,64	5,00	208,20	12,90	7,07	91,14				1.066,89
																7,07*(7,72+6,41)2

Berechnung BRI

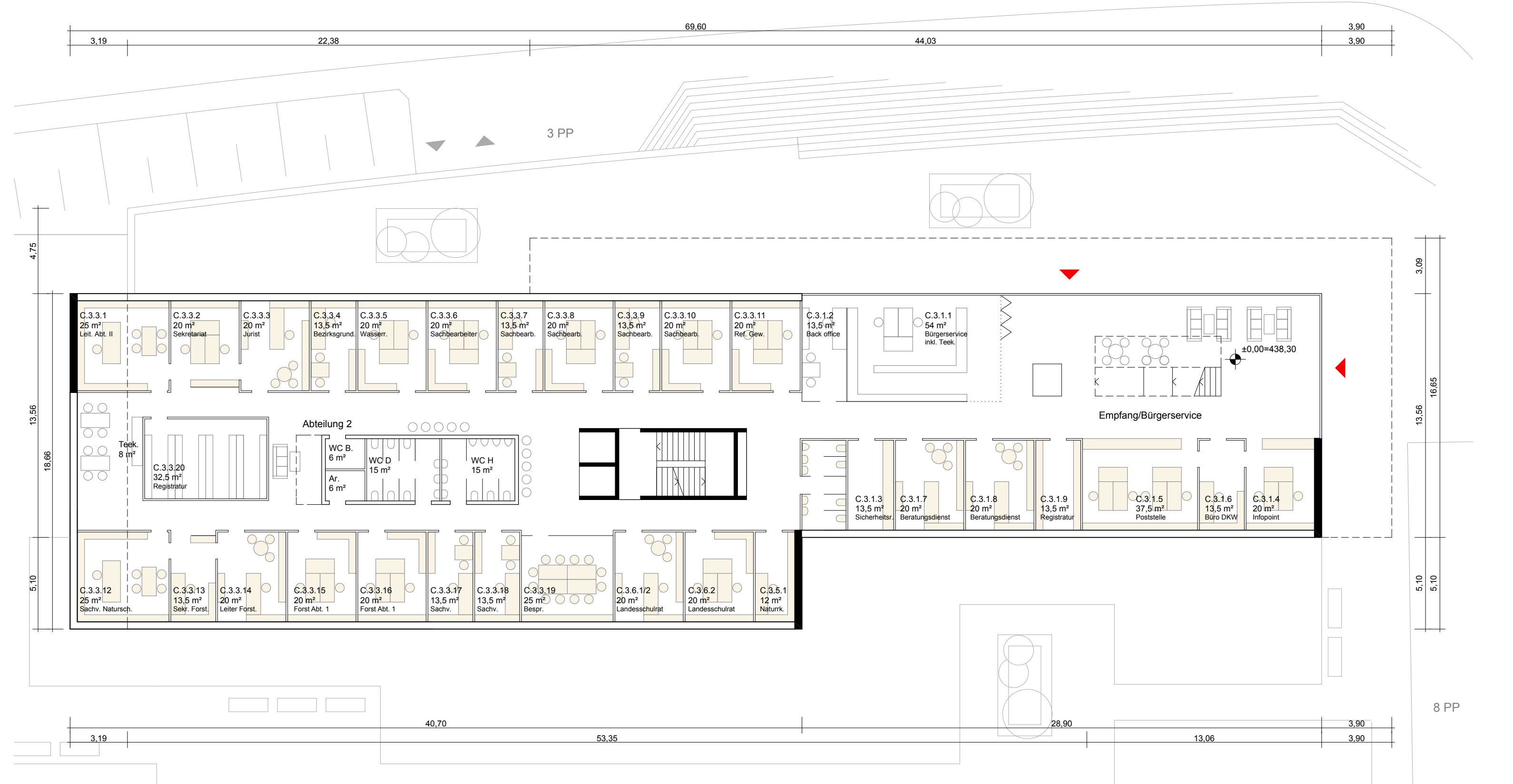
BRI o. Parkdeck	G	h											16.698,96	
KG	941,00	3,50	3.293,50											3.293,50
EG	1.151,35	3,50	4.029,71											4.029,71
1 OG	1.151,35	3,50	4.029,71											4.029,71
2 OG	714,92	3,50	2.527,22											2.527,22
3 OG	812,52	3,50	2.843,82											2.843,82
BRI m. Parkdeck			19.899,64											19.899,64
KG	1.066,89	3,00	3.200,68											3.200,68

Berechnung Hüllfläche Beheizt

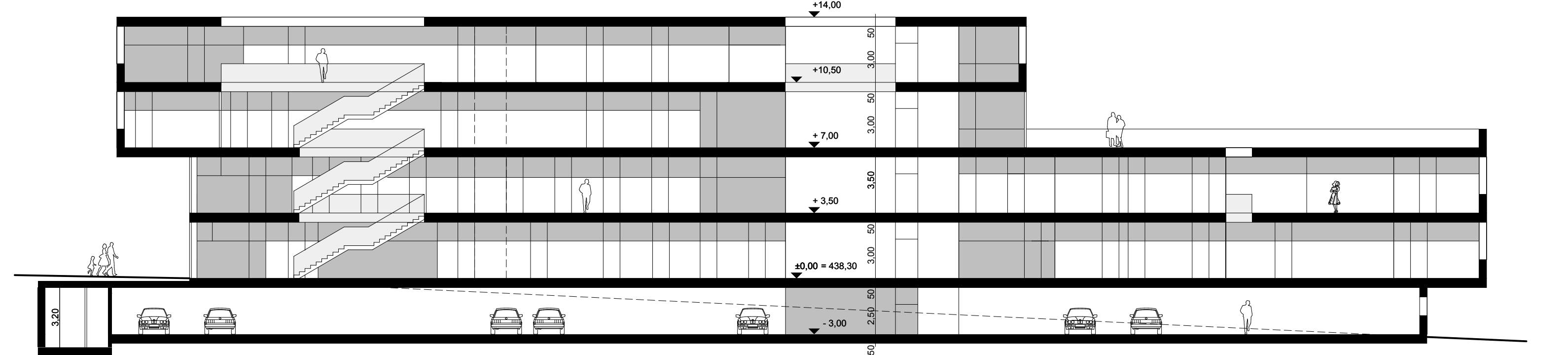
Total											5.236,00					
Wände																
KG	63,04	5,00	5,00	7,40	63,04	7,40										529,08
EG	40,70	28,90	5,10	13,56	69,60	18,66										617,82
1 OG	40,70	28,90	5,10	13,56	69,60	18,66										617,82
2 OG	48,80	14,85	48,80	14,85												380,70
3 OG	48,80	16,65	48,80	16,65												392,70
Boden																
Boden KG	63,04	7,40	466,50													466,50
Boden EG	40,70	18,66	759,46	28,90	13,56	391,88	63,04	7,40	466,50							684,85
Dach 1 OG	40,70	10,66	759,46	28,90	13,56	391,88	48,80	14,85	714,92							436,43
Boden 2 OG	44,03	3,09	136,05	16,65	3,90	64,94										200,99
Dach 2 OG	48,80	2,00	97,60													97,60
Dach 3 OG	48,80	16,65	812,52													812,52



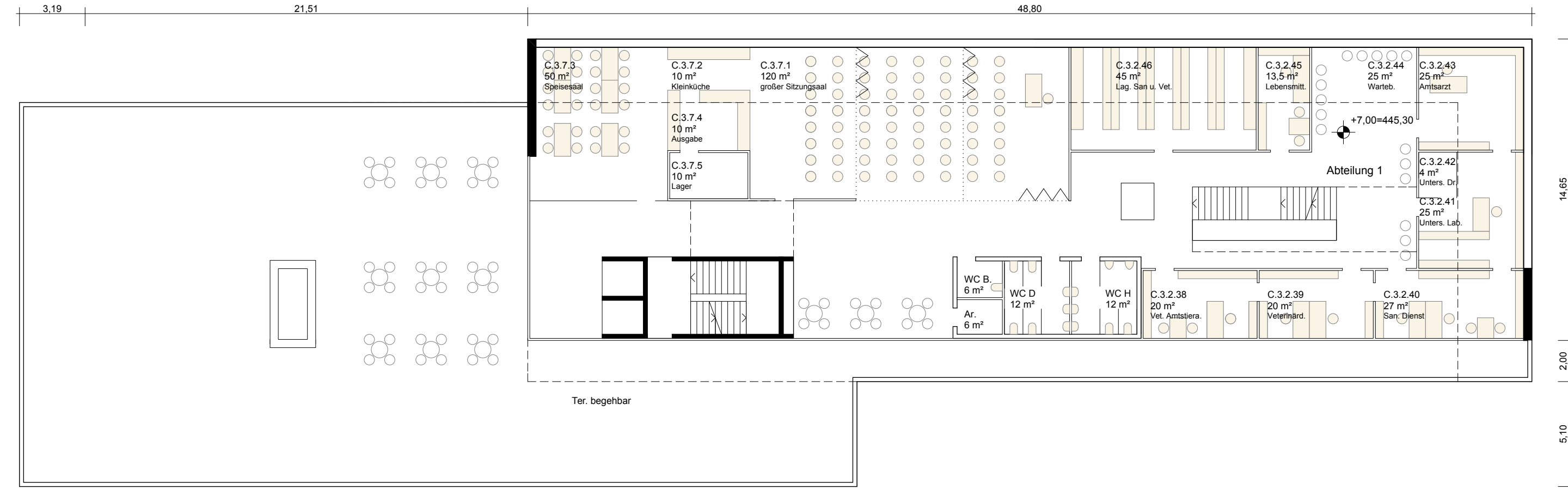
Südwestfassade 1 : 200



Erdgeschoß 1 : 200



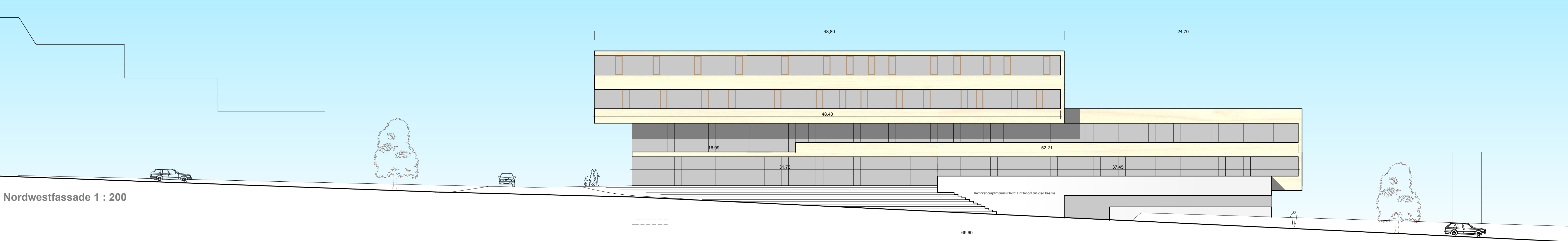
Längsschnitt 1 : 200



2. Obergeschoß 1 : 200



1. Obergeschoß 1 : 200



Nordwestfassade 1 : 200

Berechnung Fensterflächen

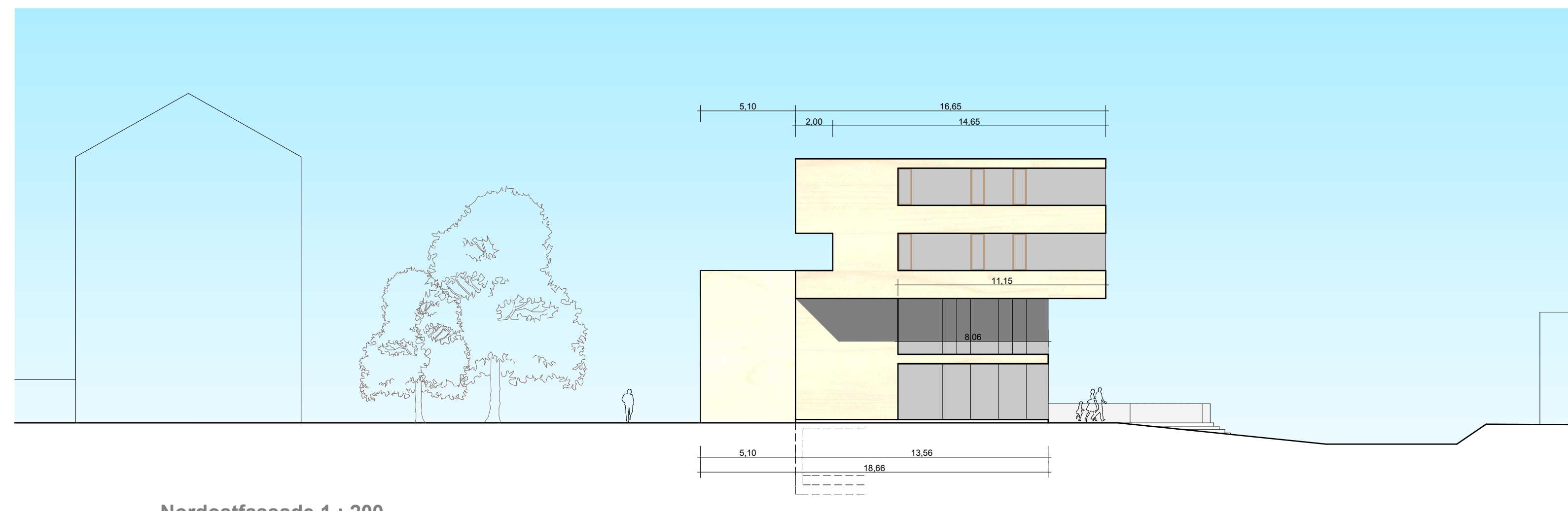
Total											880,61					
Südwest	11,15	9,15	13,16	13,16												69,93
Nordwest	48,40	48,40	52,21	37,45												279,69
Nordost	16,99	31,75														109,67
Südost	11,15	11,15														33,45
Korrektur Anteil Photovoltaik	8,06	8,06														36,27
	48,40	48,40	28,50	28,50	40,30	40,30										351,60

Berechnung Fassadenflächen

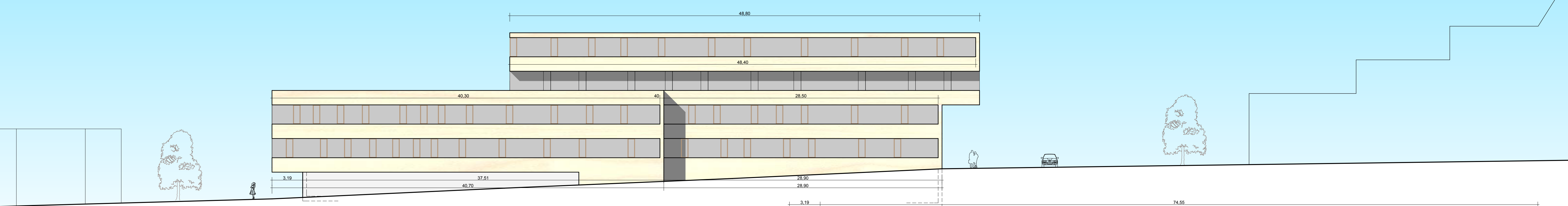
Total											2.437,23					
Südwest	18,66	18,66	14,85	16,65												240,17
Nordwest	69,60	69,60	48,80	48,80												999,60
Nordost	18,66	18,66	14,85	16,65												240,17
Südost	37,51	40,70	40,70	28,50	28,50	48,80	48,80									957,29

Anteil Fenster Fassade

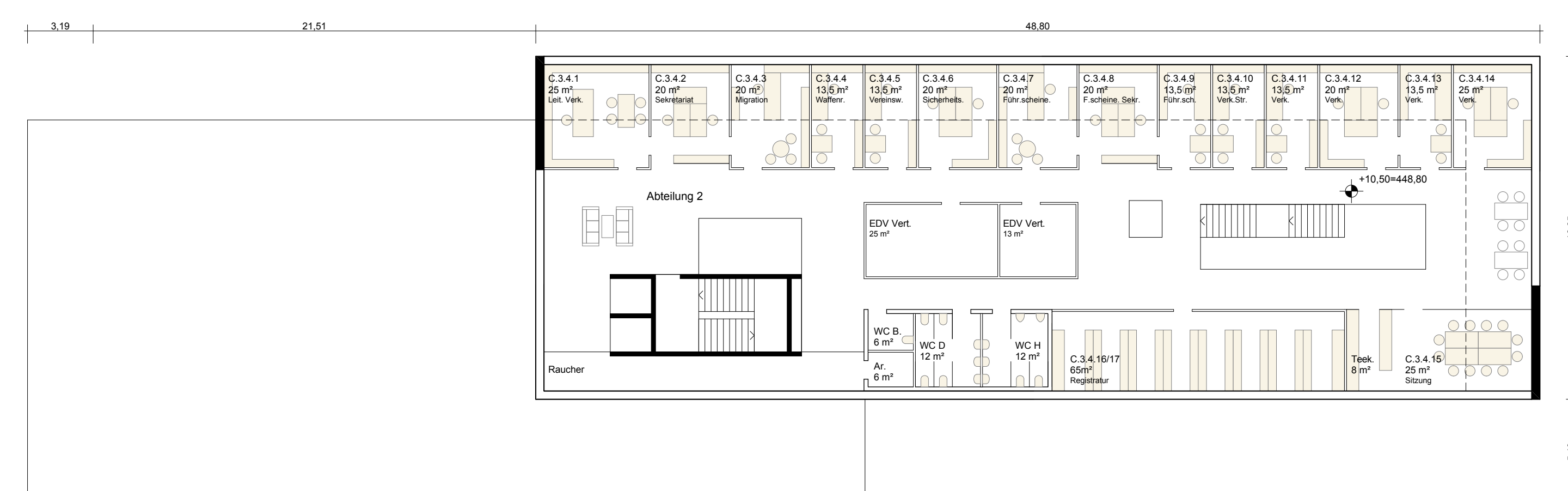
Südwest	29,12
Nordwest	38,95
Nordost	29,03
Südost	36,73



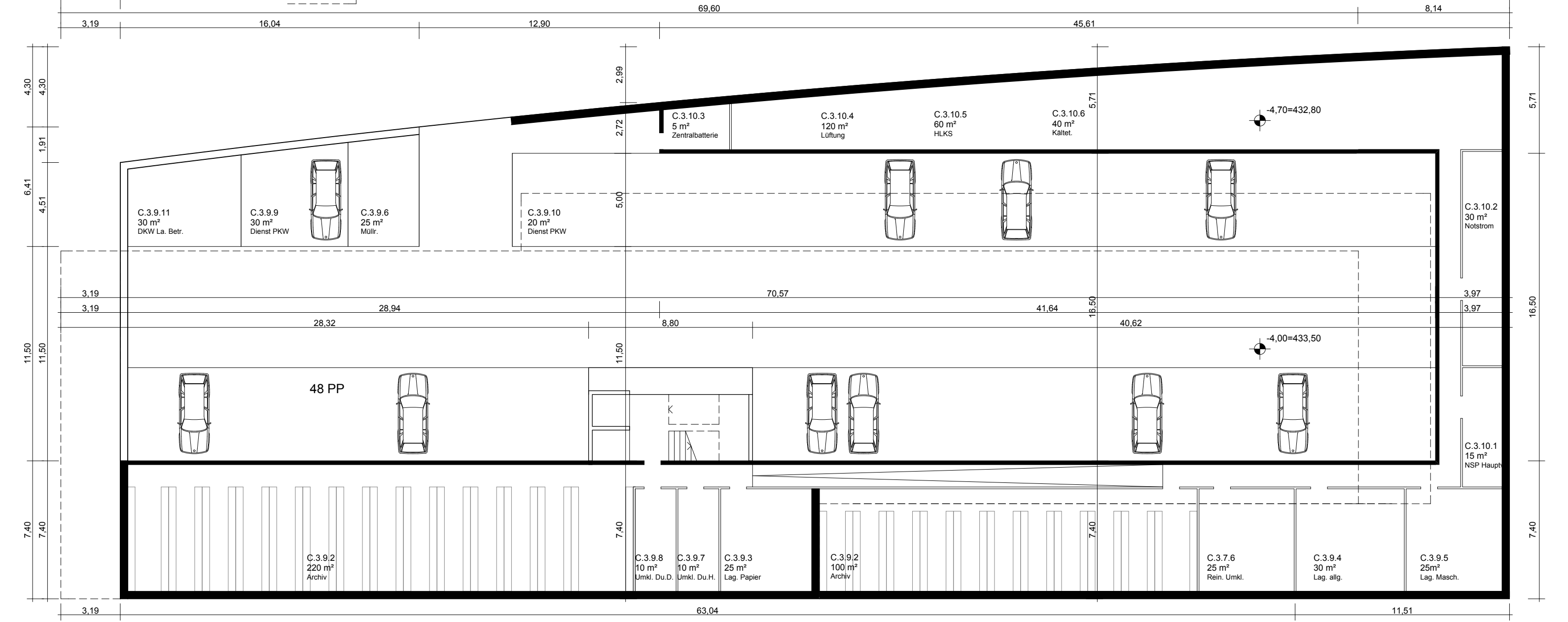
Nordostfassade 1 : 200



Südostfassade 1 : 200



3. Obergeschoß 1 : 200



Tiefgeschoß 1 : 200

