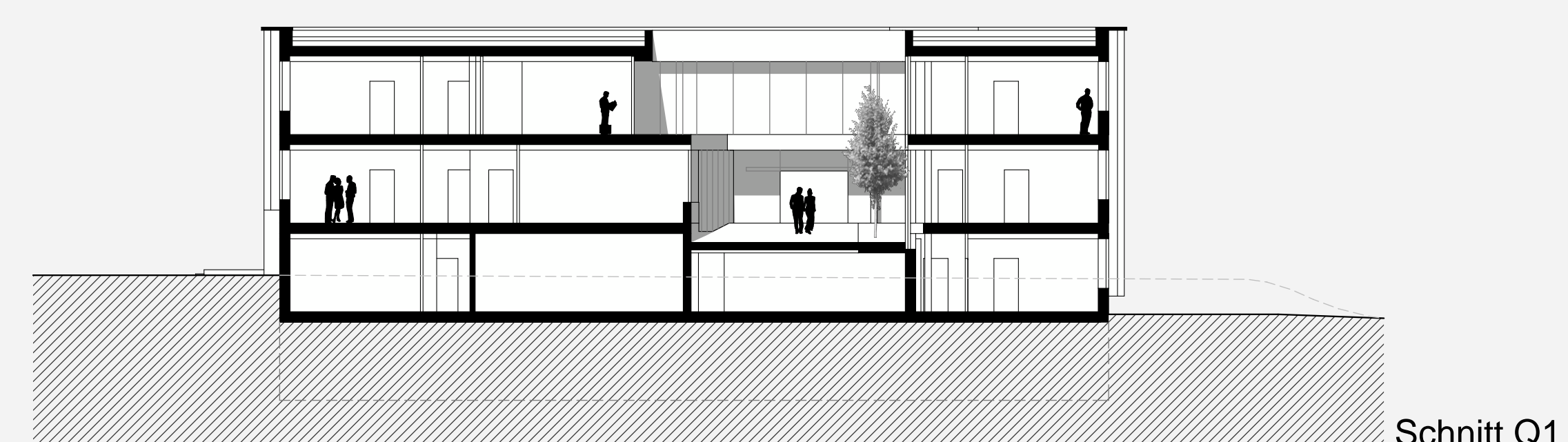
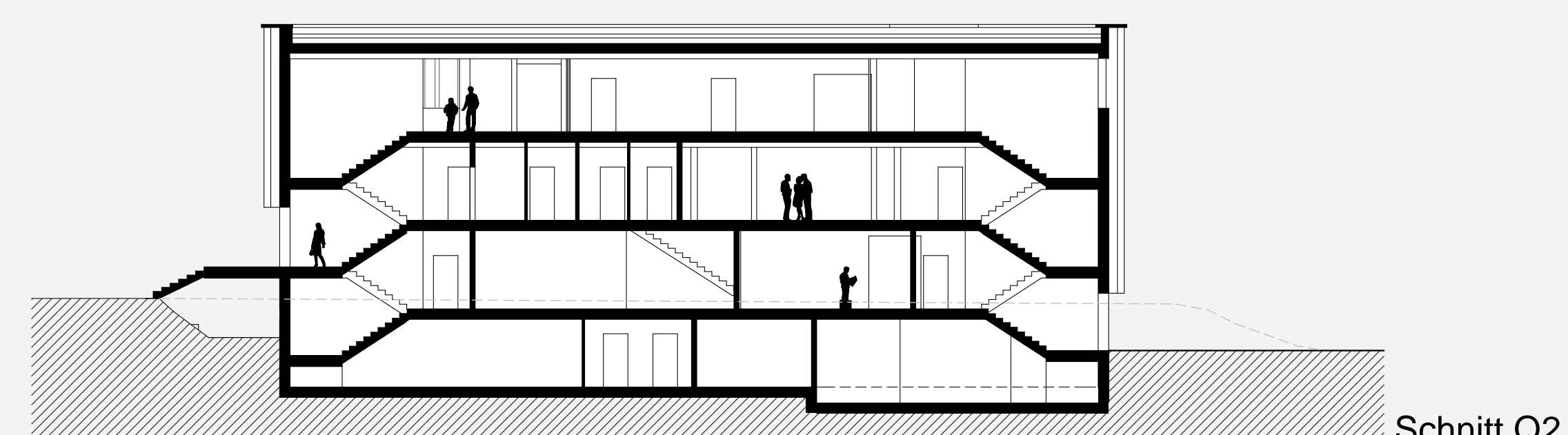


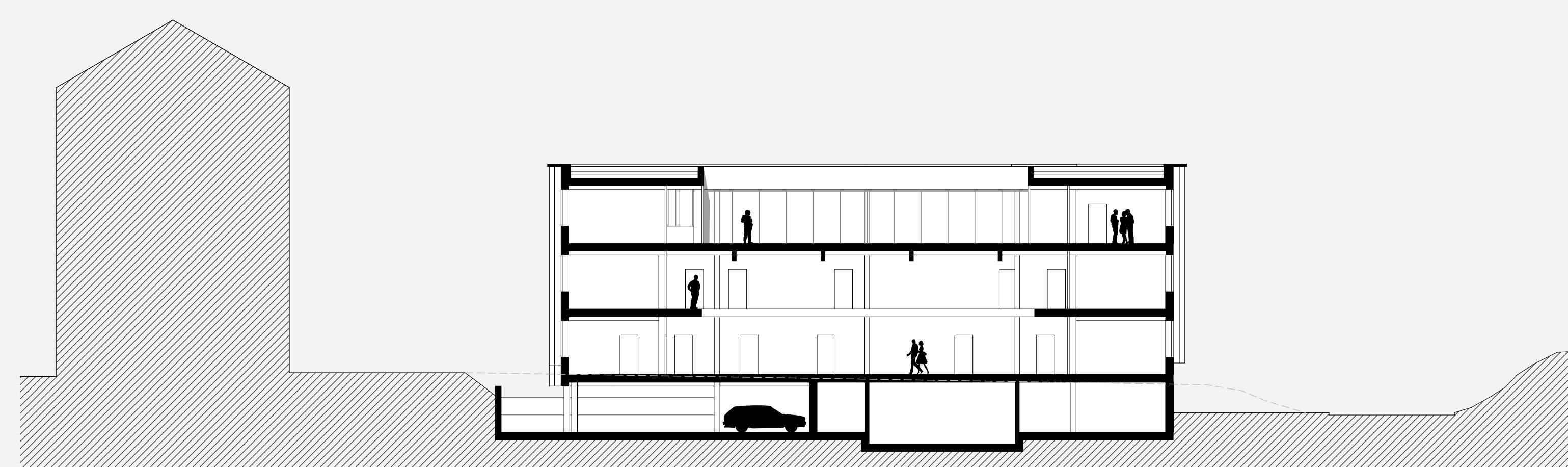
Ansicht Grillparzerstraße



Schnitt Q1



Schnitt Q2

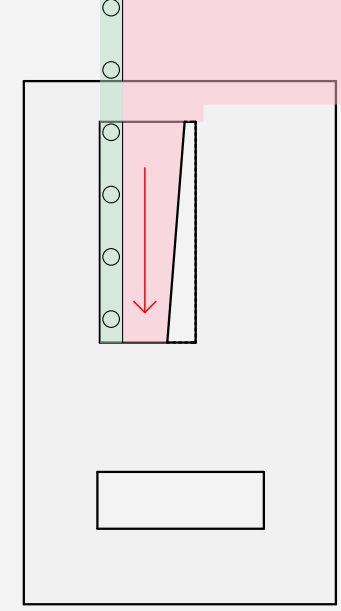


Schnitt Q3

"Klare Form als ruhiger Hintergrund" – erschlossen über einen Zugangshof wird die übersichtliche Struktur solide Basis der Verwaltung

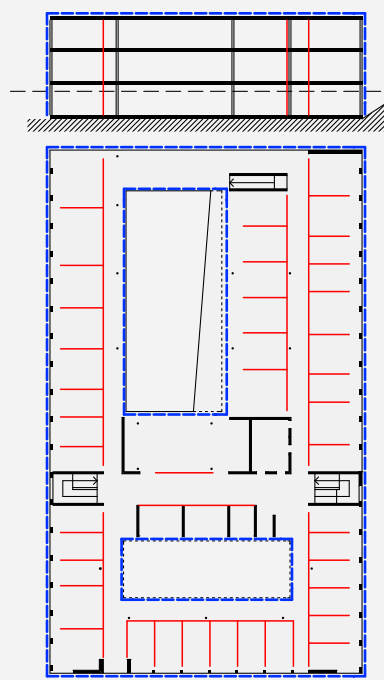
Gebäudeausrichtung, Zugang

Definition eines Vorbereiches
Eintreten über Zugangshof



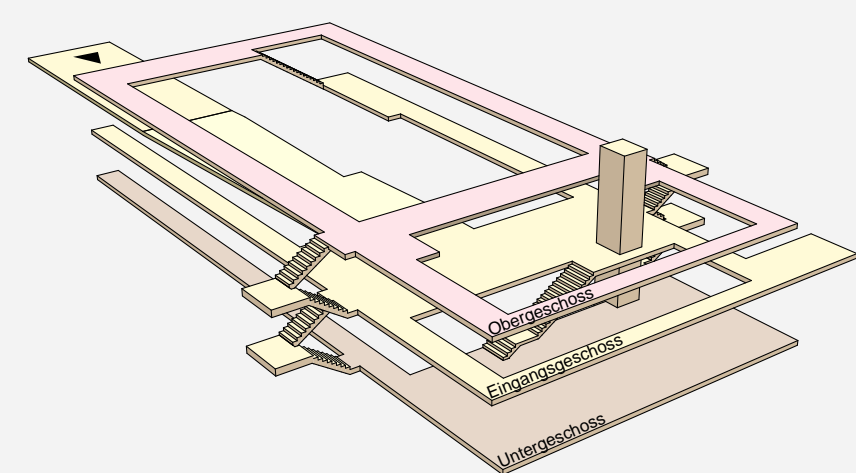
Struktur – Hülle – Ausbau

Nutzungsoffene Grundstruktur in Beton
Hülle in Leichtbau
adaptierbare Trennwände



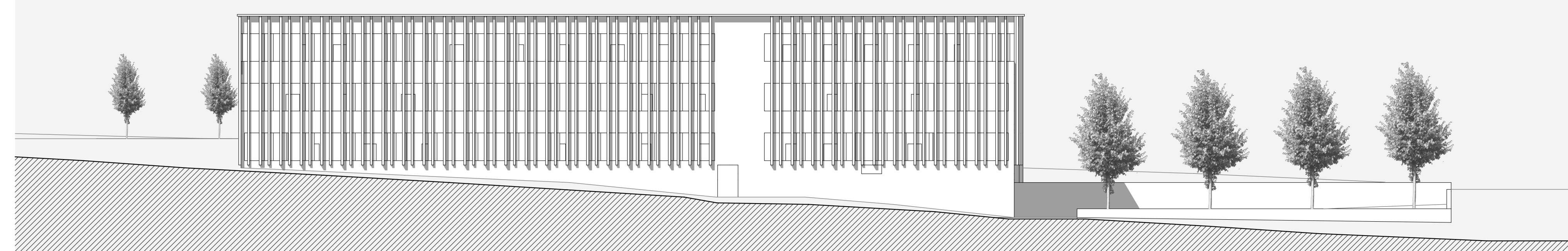
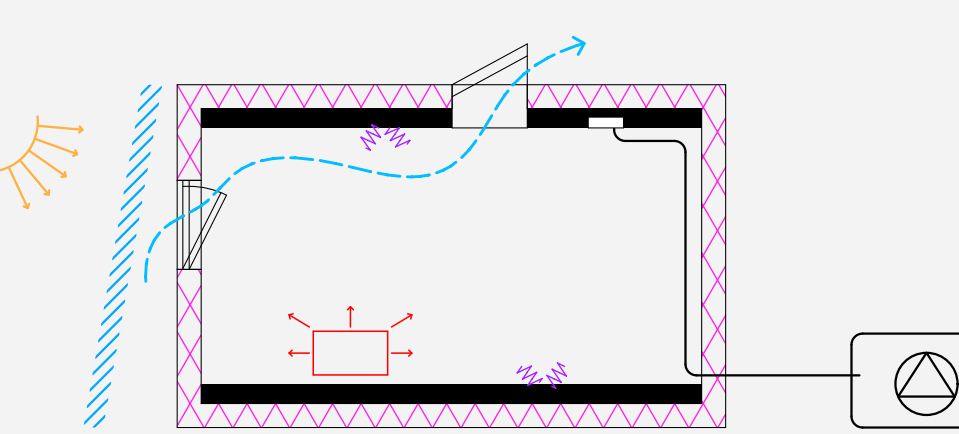
Wegführung

Eingang auf mittlerem Niveau
"Rundwege"
leichte Orientierbarkeit
interne Blickbezüge über Freiraum und Halle
offene Treppenhäuser: Weg ins Freie < 40m

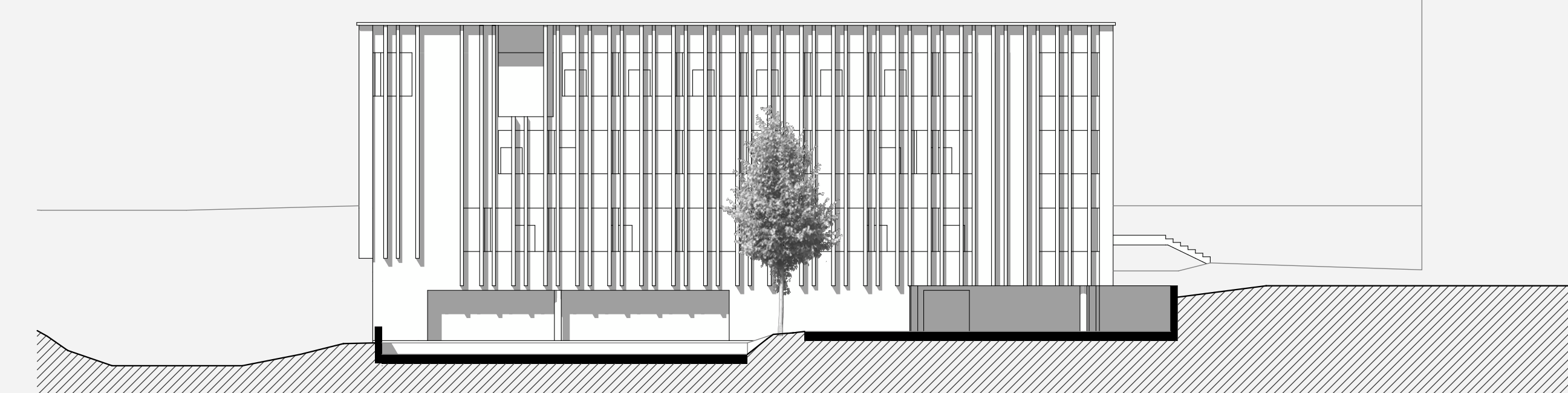


passivhaustaugliche Hülle, Speichermasse in Boden und Decke

Winter: interne Lasten, ergänzt durch Energie aus Blockkraftwerk
Speichermasse als Temperaturausgleich
Sommer: feststehender Sonnenschutz, innenliegender Blendschutz
Querschüftung, Nachschüftung über zentrale Halle
Speichermasse als Temperaturausgleich



Ansicht Garnisonsstraße

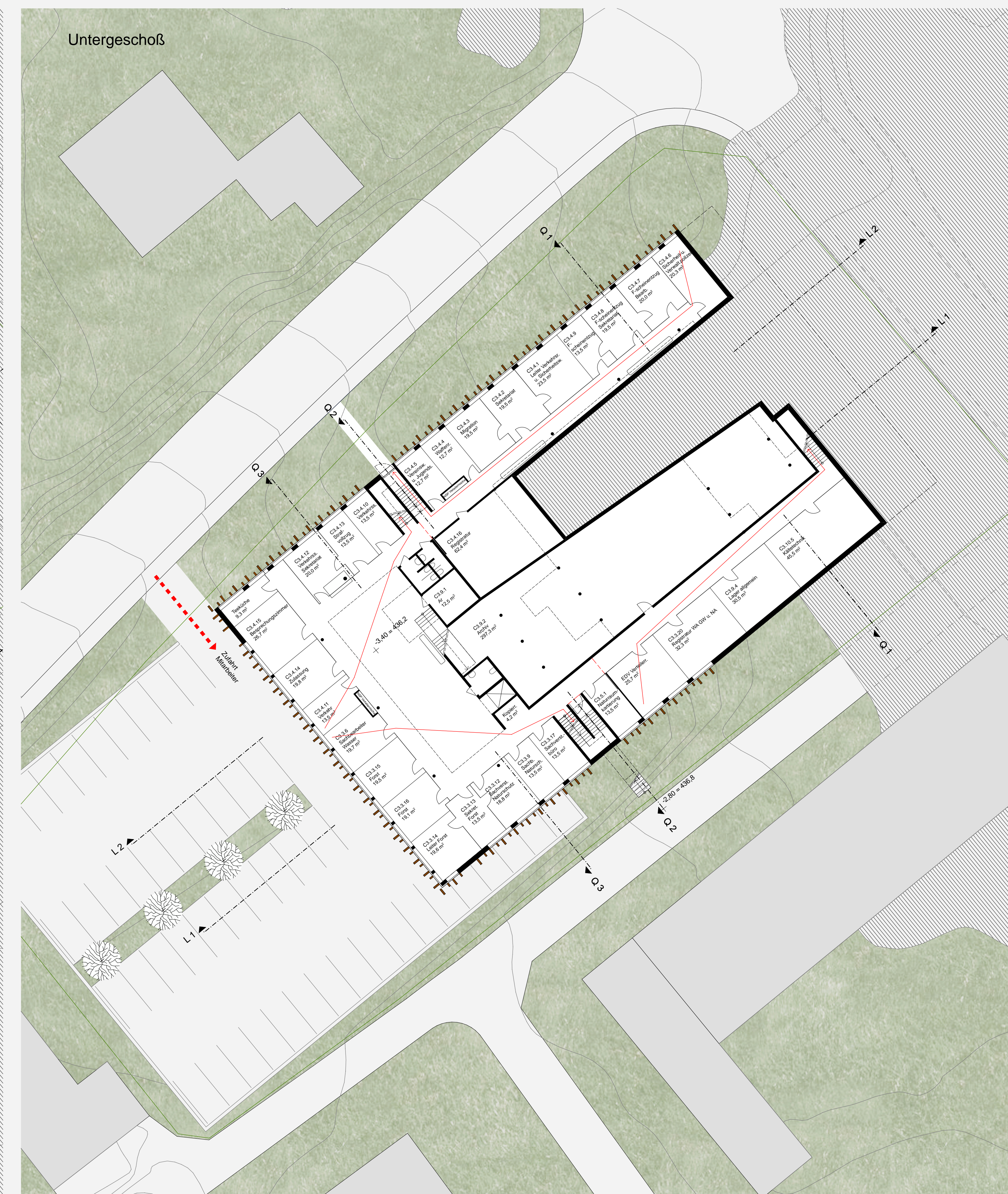


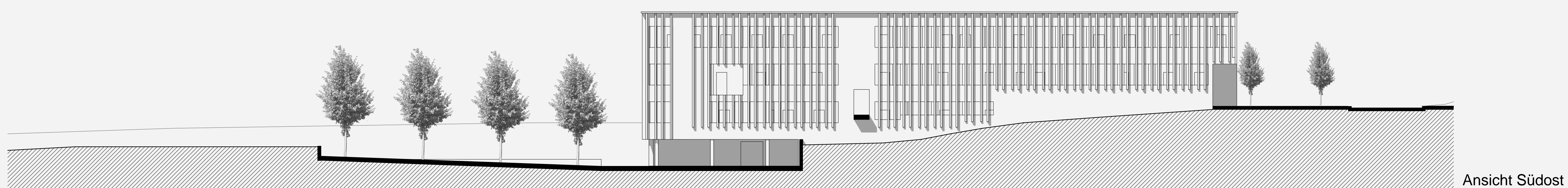
Ansicht Südwest

Keller

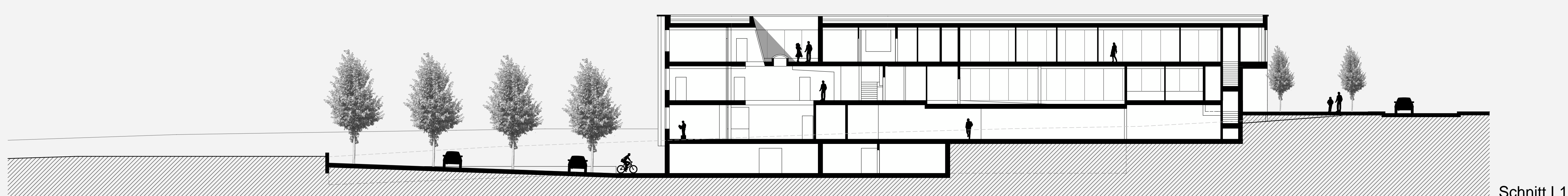


Untergeschoß

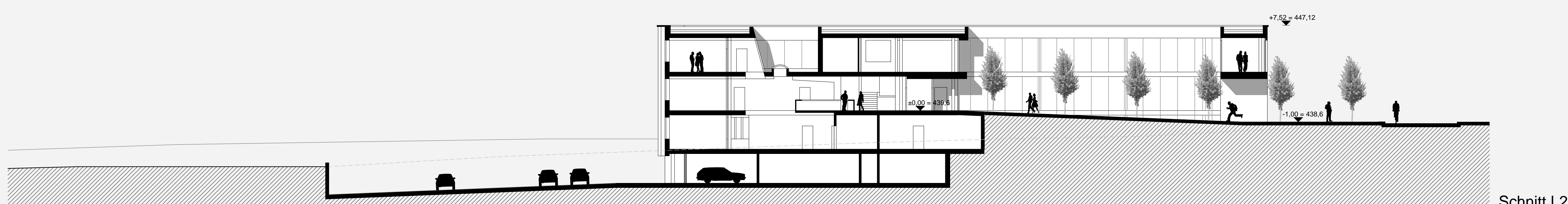




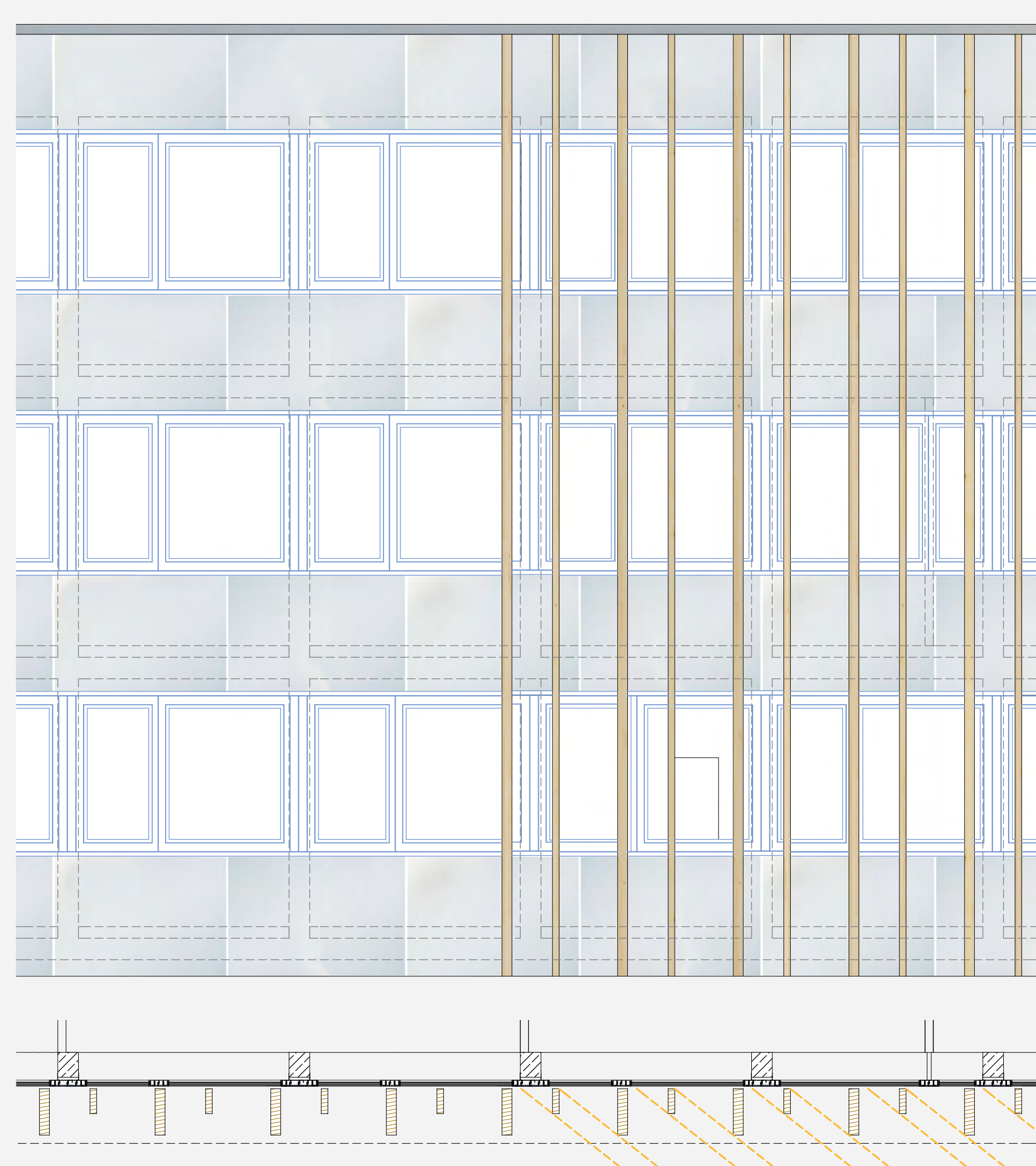
Ansicht Südost



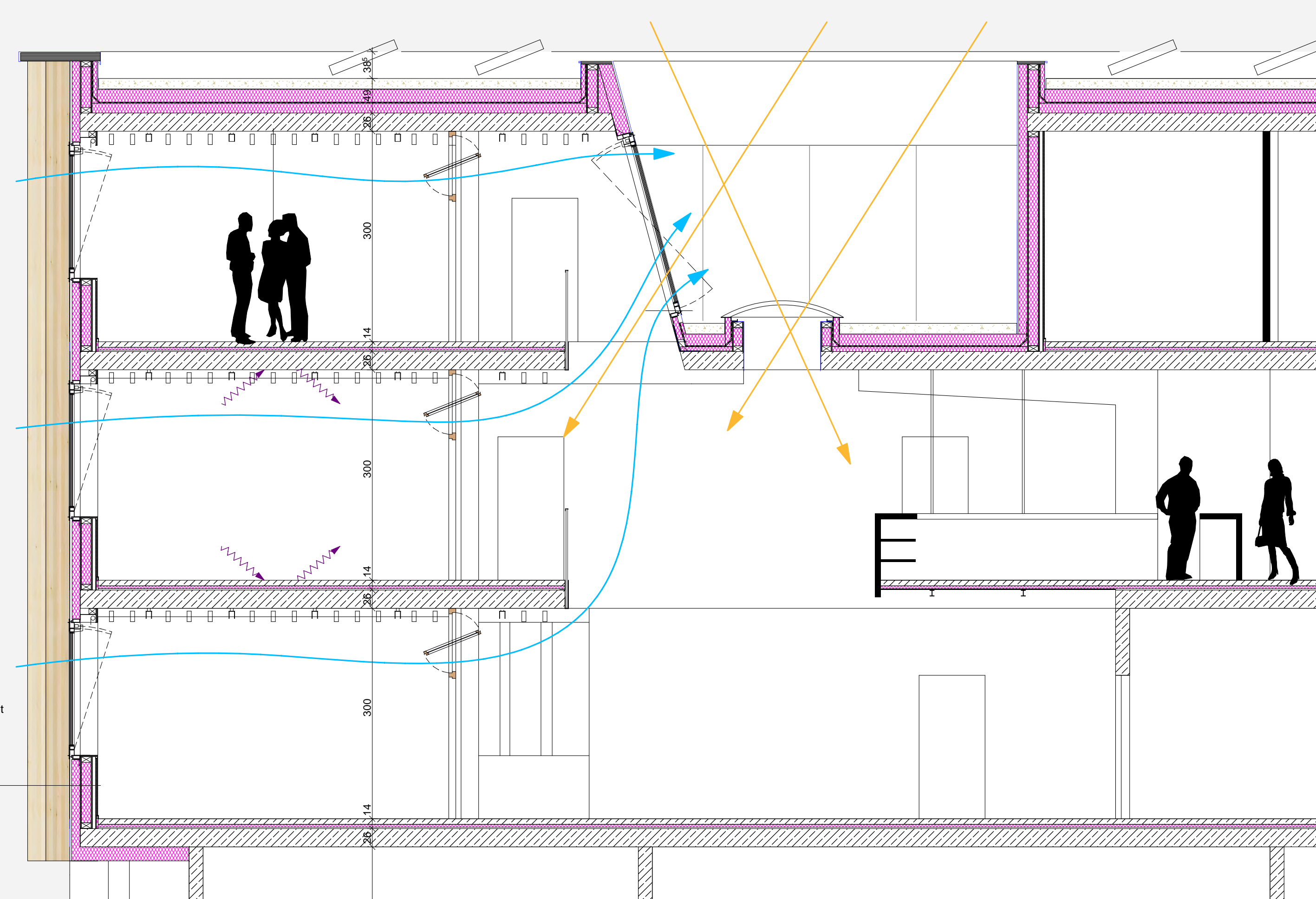
Schnitt L1



Schnitt L2



fixe Vertikal-Lamellen, Holzwerkstoff
 Aluminiumblech gekantet, A6CO auf -U-Profil geklebt
 Spinnwolle 12cm
 Holzregewand 17cm, gedämmt
 Dampfsperre
 Installationsebene 4cm
 GK-Platten 2lg



Eingangsgeschoß

Obergeschoß

