

Städtebau - Konzept

Das Wettbewerbsareal liegt südwestlich der derzeitigen Bezirkshauptmannschaft im Kreuzungsbereich Grillparzerstraße / Garrisonstraße. Das längliche Grundstück fällt Richtung Südwesten leicht ab, im Nordwesten begrenzt die Garrisonstraße als Unterflurstraße die Liegenschaft, im Südosten steht parallel zur Grenze ein mehrgeschossiges Wohnhaus und im Süden grenzen 2 Einfamilienhäuser an.

Städtebaulich sieht das Konzept eine längsförmige Bebauung parallel zur Garrisonstraße vor, damit wird ein größtmöglicher Freiraum zum bestehenden Wohnbau im Südosten aufgespart. Die Gebäudekontur entwickelt sich aus der (abgewinkelten) Parallele zum Garrisonstraße sowie aus der Parallele zum bestehenden Wohnbau. Höhenmäßig treibt das Gebäude in Richtung Süden ab, nimmt somit einerseits Rücksicht auf die niedrige Einfamilienhausbebauung im Südwesten und entwickelt andererseits dadurch die entsprechende Exponiertheit im Zugangsbereich Ecke Garrisonstraße / Grillparzerstraße, das Dachgeschoss ist auch von der Garrisonstraße zurückgesetzt.

Interne Organisation - Freiraum

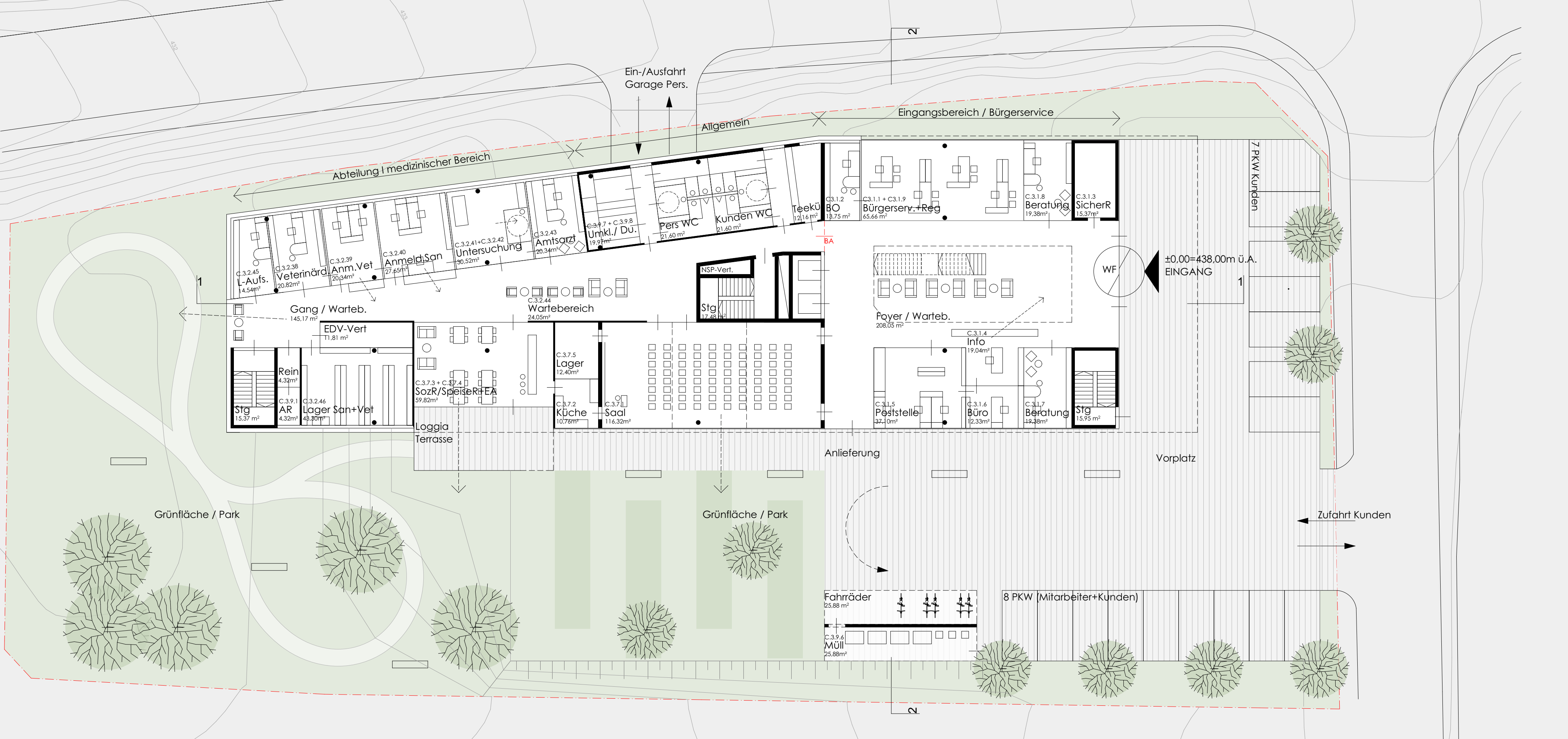
Die 4 Hauptgeschosse (Eg+2OG+DG) werden durch einen zentralen Treppen / Aufzugskern mit jeweils angeschlossener Sanitärblock verbunden. Im nordöstlichen Eingangsbereich erstreckt sich ein offenes, lichtdurchflutetes Atrium mit umlaufenden Galerien und Freitreppen über sämtliche Etagen. Südwestlich vom Aufzugskern verjüngt sich der Grundriss, die stilsichtig belichtete erforderliche Mittelzone wird für Nebenflächen benutzt. Springt das 2. Obergeschoss im Südwesten zurück, so setzt das Dachgeschoss auch von Nordwesten zurück, bringt (Nord)licht in das Atrium und bietet eine Dachterrasse an.

Eingangsebene - Erdgeschoss

Im Erdgeschoss befindet sich im Eingangsbereich (gedeckter Zugang vom Vorplatz durch Auskragung der Obergeschosse) neben Empfang / Information und Poststelle das Bürgerservice mit den erforderlichen Nebenfunktionen. Diese gruppieren sich um das nach oben offene Atrium mit Wartebereich mit direktem Zugang

zum Veranstaltungssaal, welcher sich großzügig zum Garten hin öffnet. Dieser kann bei Bedarf auch geteilt genutzt werden. Neben dem Speisesaal mit Loggia / Terrasse sind im Erdgeschoss auch nach die Räumlichkeiten der Abteilung I (Medizinischer Bereich) untergebracht. Auf dem Vorplatz (mit direkter Zufahrt von der Grillparzerstraße und 15 Kunden- / Mitarbeiterstellplätzen) werden im Südwesten auch gedeckte Fahrradstellplätze sowie die Müllsamstelle platziert, die An- und Ablieferung kann hier ebenfalls über den Nebeneingang im Bereich der Poststelle erfolgen. Richtung Südwesten entwickelt sich vom Vorplatz eine dem Geländeverlauf folgende Garten- und Grünlandschaft mit entsprechender Bepflanzung (schattenspendende Bäume, hohe Gräser etc.)

EG 1:200



UG 1:200

