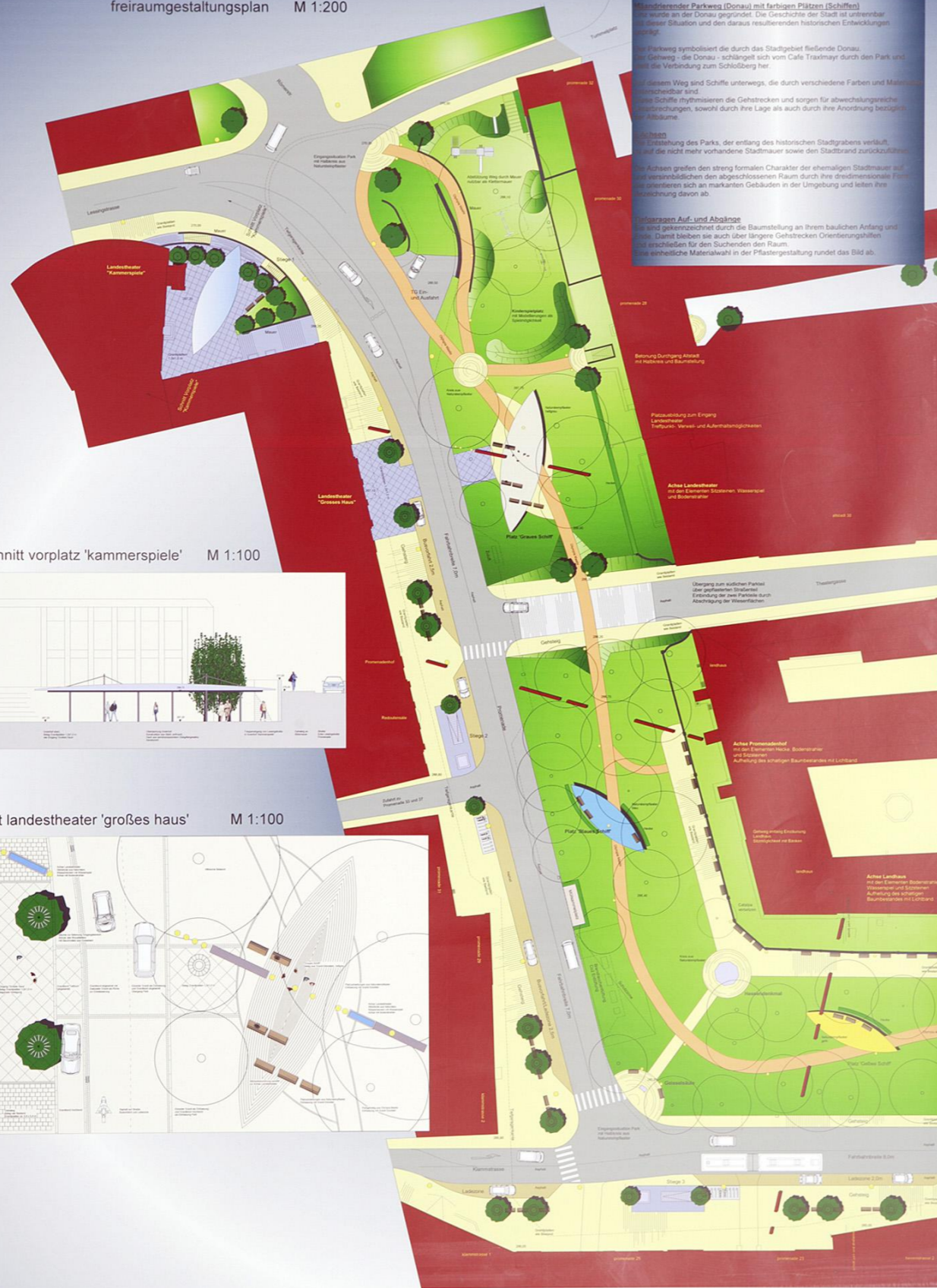
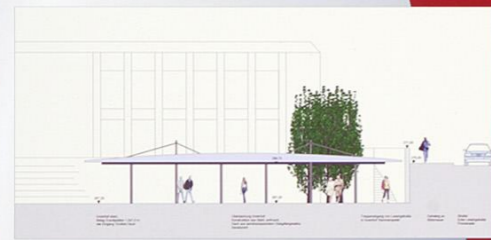


freiraumgestaltungsplan M 1:200



**Intention**  
 Wandersender Parkweg (Donau) mit farbigen Plätzen (Schiffen)  
 Das wurde an der Donau gegründet. Die Geschichte der Stadt ist untrennbar mit dieser Situation und den daraus resultierenden historischen Entwicklungen verknüpft.  
 Der Parkweg symbolisiert die durch das Stadtgebiet fließende Donau, der Gehweg - die Donau - schlägt sich vom Cafe Tramway durch den Park und stellt die Verbindung zum Schilberg her.  
 Auf diesem Weg sind Schiffe unterwegs, die durch verschiedene Farben und Materialien unterscheidbar sind.  
 Diese Schiffe rhythmisieren die Gehstrecken und sorgen für abwechslungsreiche Durchschneidungen, sowohl durch ihre Lage als auch durch ihre Anordnung bezüglich der Altbäume.  
**Schiffen**  
 Die Entstehung des Parks, der entlang des historischen Stadtgrabens verläuft, ist auf die nicht mehr vorhandene Stadtmauer sowie den Stadtbrand zurückzuführen.  
 Die Achsen greifen den streng formalen Charakter der ehemaligen Stadtmauer auf und verschieben diesen den abgeschlossenen Raum durch ihre dreidimensionale Form. Sie orientieren sich an markanten Gebäuden in der Umgebung und leiten ihre Ausrichtung davon ab.  
**Vertrauen, Auf- und Abgänge**  
 Die Achsen sind gekennzeichnet durch die Baumstellung an ihrem baulichen Anfang und Ende. Damit bleiben sie auch über längere Gehstrecken Orientierungshilfen und erschließen für den Suchenden den Raum. Eine einheitliche Materialwahl in der Pfadgestaltung rundet das Bild ab.

schnitt vorplatz 'kammerspiele' M 1:100



aufsicht landestheater 'großes haus' M 1:100



perspektive 'gelbes schiff'



**Schiffe bei den Gehsteigen**  
 Die Schiffe erschließen die Gehwege durch ihre formale Ausbildung von den Gehwegen in der 3. Dimension, nochmals betont durch die Baumstellung. Die parallele Ausrichtung in den Gehwegen gewährleistet ein einheitliches Erscheinungsbild. Die Schiffe sind variabel in der Ausstattung mit ihren Elementen Baum und Sitzbänke.  
**Schiffen**  
 Die Schiffe sind als Sichtpunkte - zum Beispiel wie das Hessendenkmal und die Hessensäule - in verschiedenen Achsen sichtbar. Der Schiffe-Denkmal bekommt einen neuen Sichtbezug zur Allee, Spartenpark und Platz 'Weißes Schiff'.  
 Die Schiffe sind einflussreiche Plätze tragen zur besseren Wahrnehmung und Beschäftigung bei.  
**Landeswestplatz**  
 Der Landeswestplatz ist ein großzügiger Halbkreis mit der Öffnung nach Süden. Die Platzgestaltung ist ein. Die Stiege der TG behält trotz ihrer Integration in das Platzgefüge die charakteristische eigenständige Form bei, die sich auch in den weiteren Aufgängen wiederfindet.  
**Der Parkweg** überquert den Platz ohne den Materialcharakter zu verlieren.  
**Gehwege und Gehsteige**  
 Die Einfassungen der Wege sind an den Kreuzungspunkten bei Straße und Platz höhenrichtig abgesenkt.

perspektive achse vor 'rotem schiff'



lageplan M 1:1000



beleuchtungskonzept M 1:1000



schnitt park und straßenraum bei 'gelbem schiff' M 1:100

