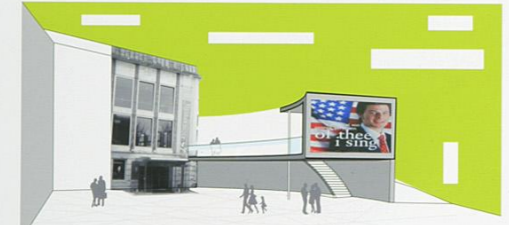




2 ansicht ausfahrt tg 1:200

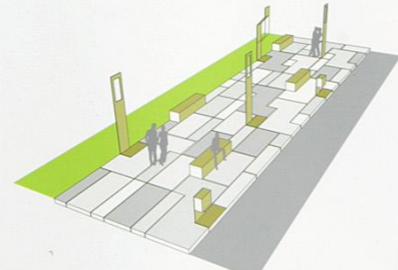


1 vorplatz kammer spiele

**die idee**  
 eine raumtabelle aus stahlblech mit ausstufenden stahlstützen nutzt den niveaunterschied, passt sich dem schwung der kurve an, und schafft so einen überdachten passierbereich im freien, eine regen geschützten sitzgelegenheit und eine prägnante plakafäche für die kammer spiele zur stadt hin. zusätzlich können auch noch die fahrräder wettergeschützt abgestellt werden.

**pflanzenkonzept**

**die idee**  
 less is more.  
 die topografie des geländes bleibt erhalten, sanfte erneuerung schafft den durchblick.  
 nur die blöcke werden vom gelände entfernt und der rasen erneuert.  
 zusätzlich werden im lafengelegen landhausgraben magroten und amerik. hartregler gepflanzt.  
 die blumenbeete der diwane werden je nach saison bestückt.



3 mobiliar

stölkbank	stichstühle	multimedienstühle	stühlbank
dimension: 200/50/42cm	dim: 1300/50/20cm	dim: 1300/50/20cm	dim: 190/50/35cm
corstenstahl	corstenstahl	corstenstahl	corstenstahl
grundbeleuchtung getriggert unterhalb von bank	flexible beleuchtung		

**die idee**  
 in abstimmung mit der matrix der pflasterung ergeben sich vielfältige "einsetzmöglichkeiten".  
 zurückhaltendes design als hintergrund für die bühne des lebens stellt als symbol für liz und als kontrast zu beton-fertigpflasterung darüberhinaus robust und wetterungsbeständig.



**systemperspektive**

3 pflasterung

**die idee**  
 die pflasterung besteht aus einer matrix aus sb-fertigpflastern in nuancierter färbung und leicht gerillter oberfläche.  
 die systemplatten haben folgende dimensionen: small: 50/100cm, medium: 50/200cm, large: 100/200cm, +large: 2-pröll 150-2x50/300cm.  
 die 2-pröllplatte verzahnt die einzelnen elemente sowohl optisch als auch konstruktiv.  
 die verlegung der 16 cm dicken platten erfolgt im sandbett, der abschluss box anschluss zum schutt wird durch ein fachstahlband hergestellt, höhenunterschied getriggert + 12 cm, bei übergängen ablenkung auf straßenwaune.



grundriss 1:200

5 stifter



**die idee**  
 vom ballast des buschwerks befreit sitzt der landsiedler auf seinem fels und kann so wie die passanten am LCD-bildschirm aus seinen leben leben.



4 ansicht festplatz . 1:200

**il salone all' esterno**

**konzept entwurf**  
klarheit . angemessenheit

die promenade ist das freizeitzentrum von liz, der salon der stadt ist allerdings in die jahre gekommen, die substanz ist gut, aber man muss aufkommen, klären, statt der alten aufteilung, bei der der grünraum und der urbane raum sich vermischten haben, ohne daß der eine die qualitäten des anderen geschäft hätte, sieht das neue konzept nun eine klare trennung der bereiche bei gleichzeitiger intensivierung ihres jeweiligen charakters vor.

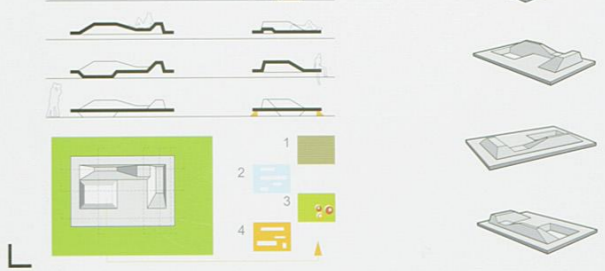
**die idylle**  
 auf der einen seite wird der grünraum zur vollwertigen erholungs-berkzone der freiraum wird entschärfelt (keine blöcke, blickbezug + sicherheit) und als großzügige raumfläche neu gestaltet, darüber schweben "diwane", was in mehr des salons grün, die zum verweilen und entspannen einladen.

nur ein schmaler pfad führt durch das gelände, an ihn docken die diwane an.

**der korso**  
 auf der anderen seite wird der städtische raum homogen gestaltet (pflasterung/möblierung) und seine urbanen qualitäten zur geltung gebracht: konz, vertrieb, zonen, anreise, heißen die vorbilder in den verschiedenen sprachen: ein mittelweg zwischen platz und straße, langgezogen und doch breit genug für diverse aktivitäten ein ort zum flaneieren, ein platz für märkte, zum bocce spielen, eisstockschellen, für bestische, etc. kurz stadtfeiern pur.



6 diwan



**die idee**  
 ein flugender teglich aus stahlblech, der diwan, der zum verweilen einlädt und unterschiedlich bespielt werden kann.  
 dimensionen: 360/540cm, stärke 42 cm, dicke 16cm, geläster beton, dunkelgrau, fertiggel, schnelle anlieferung + montage.

in der mitte einrichtung, die je nach jahreszeit flexibel genutzt werden kann:  
 1 letterrost im sommer  
 2 wasser im herbst  
 3 blumenbeet im frühling  
 4 offenes feuer im winter

in der nacht scheinen die diwane zu schweben, da die darunter angebrachte beleuchtung die visuell abheben läßt und gleichzeitig den park erhellt.

