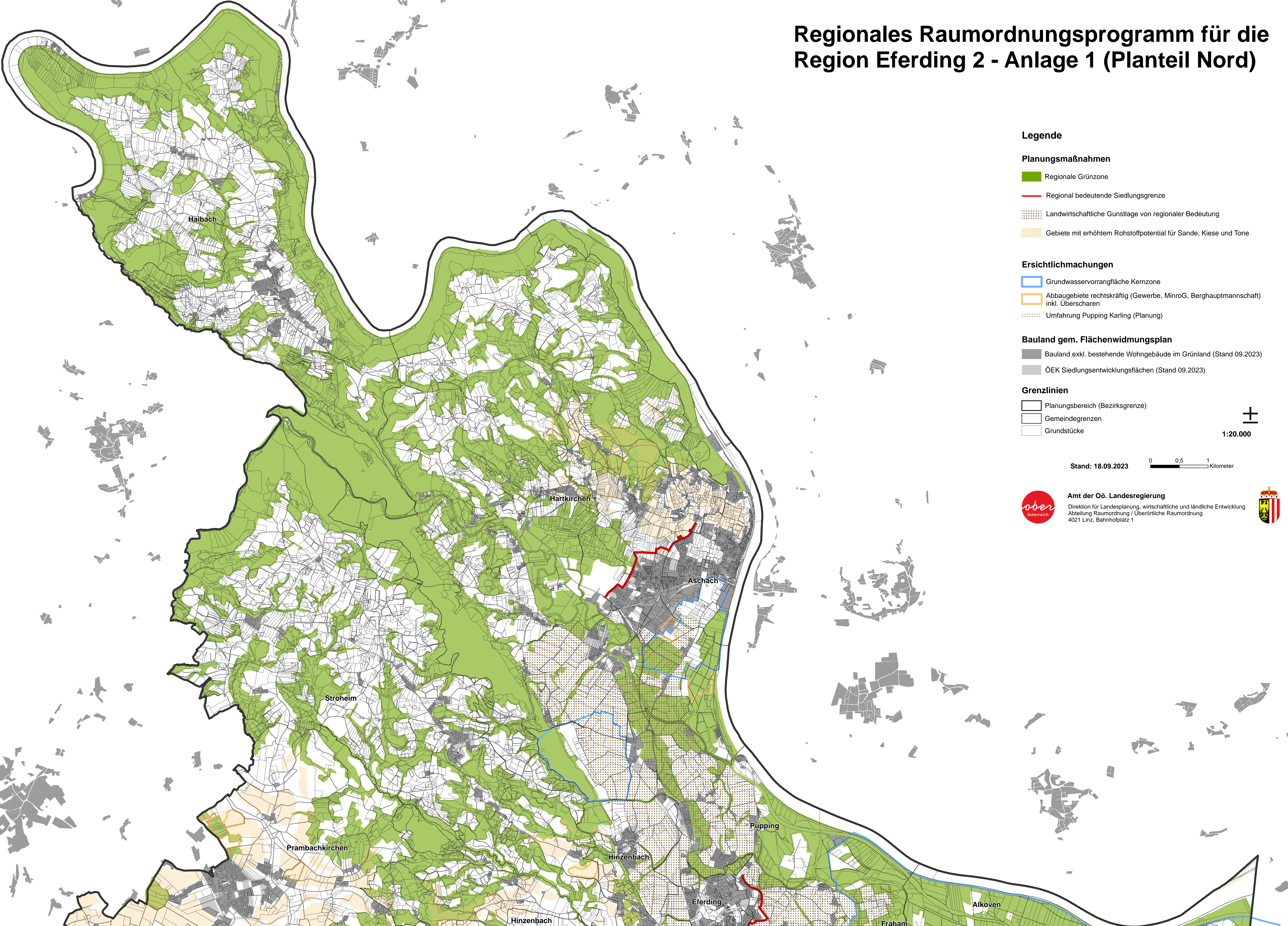


Regionales Raumordnungsprogramm für die Region Eferding 2 - Anlage 1 (Planteil Nord)



Legende

Planungsmaßnahmen

- Regionale Grünzone
- Regional bedeutende Siedlungsgrenze
- Landwirtschaftliche Gunstlage von regionaler Bedeutung
- Gebiete mit erhöhtem Rohstoffpotential für Sande, Kiese und Tone

Ersichtlichmachungen

- Grundwasservorrangfläche Kernzone
- Abbaugelände rechtskräftig (Gewerbe, MinroG, Berghauptmannschaft) inkl. Überscharen
- Umfahrung Puppung Karling (Planung)

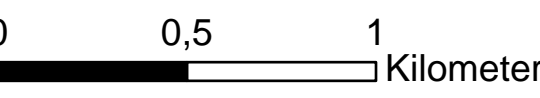
Bauland gem. Flächenwidmungsplan

- Bauland exkl. bestehende Wohngebäude im Grünland (Stand 09.2023)
- ÖEK Siedlungsentwicklungsflächen (Stand 09.2023)

Grenzl意思

- Planungsbereich (Bezirksgrenze)
- Gemeindegrenzen
- Grundstücke

Stand: 18.09.2023



1:20.000



Amt der Oö. Landesregierung
Direktion für Landesplanung, wirtschaftliche und ländliche Entwicklung
Abteilung Raumordnung / Überörtliche Raumordnung
4021 Linz, Bahnhofplatz 1

