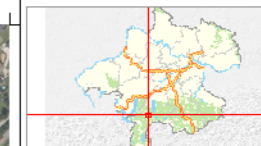
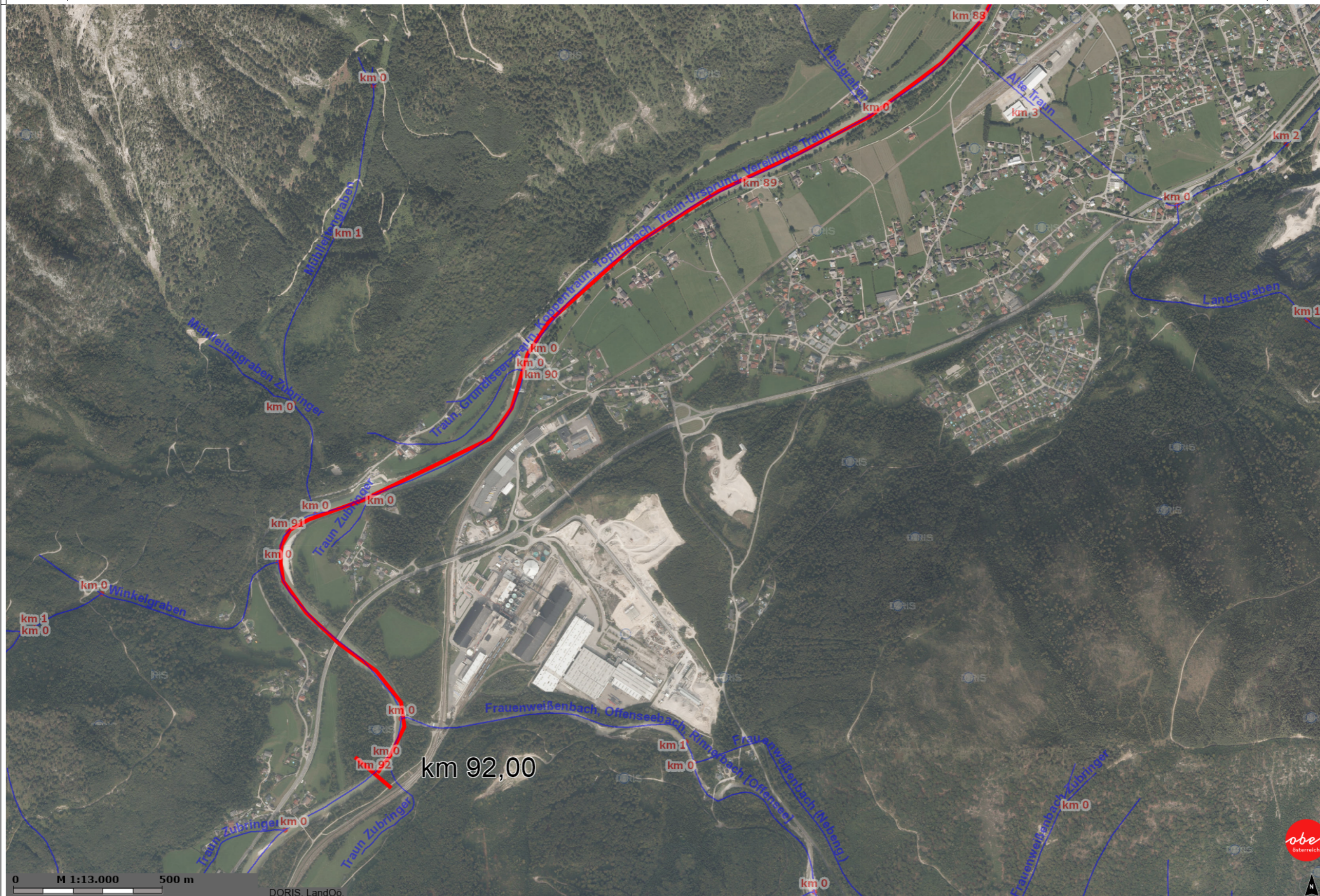


Fischotter Traun

Maßstab 1:13000 Fischotter Traun Fischotterfallen Traun km 85,69 - 92,00 Mittelpunkt rechts: 30919; hoch: 294177

rechts: 28694; hoch: 295672

rechts: 33143; hoch: 295672



Legende

WISmap

- Gewässernamen
- kleine Gewässer
- Flusskilometer
- Stationierung 1000m

Quellen © DORIS, BEV
Koordinatensystem Gauß-Krüger M31
Verwendung: Fischotterfallen Traun km
Bearbeiter:
Karte erstellt am: 27.06.2022

Digitales Oberösterreichisches
Raum-Informationssystem [DORIS]
A-4021 Linz, Bahnhofplatz 1
Tel. +43 732-7720-12605
Fax +43 732-7720-212888
<http://doris.ooe.gv.at>



<http://doris.ooe.gv.at>

0 M 1:13.000 500 m

DORIS, LandOo.

rechts: 28694; hoch: 292682

rechts: 33143; hoch: 292682