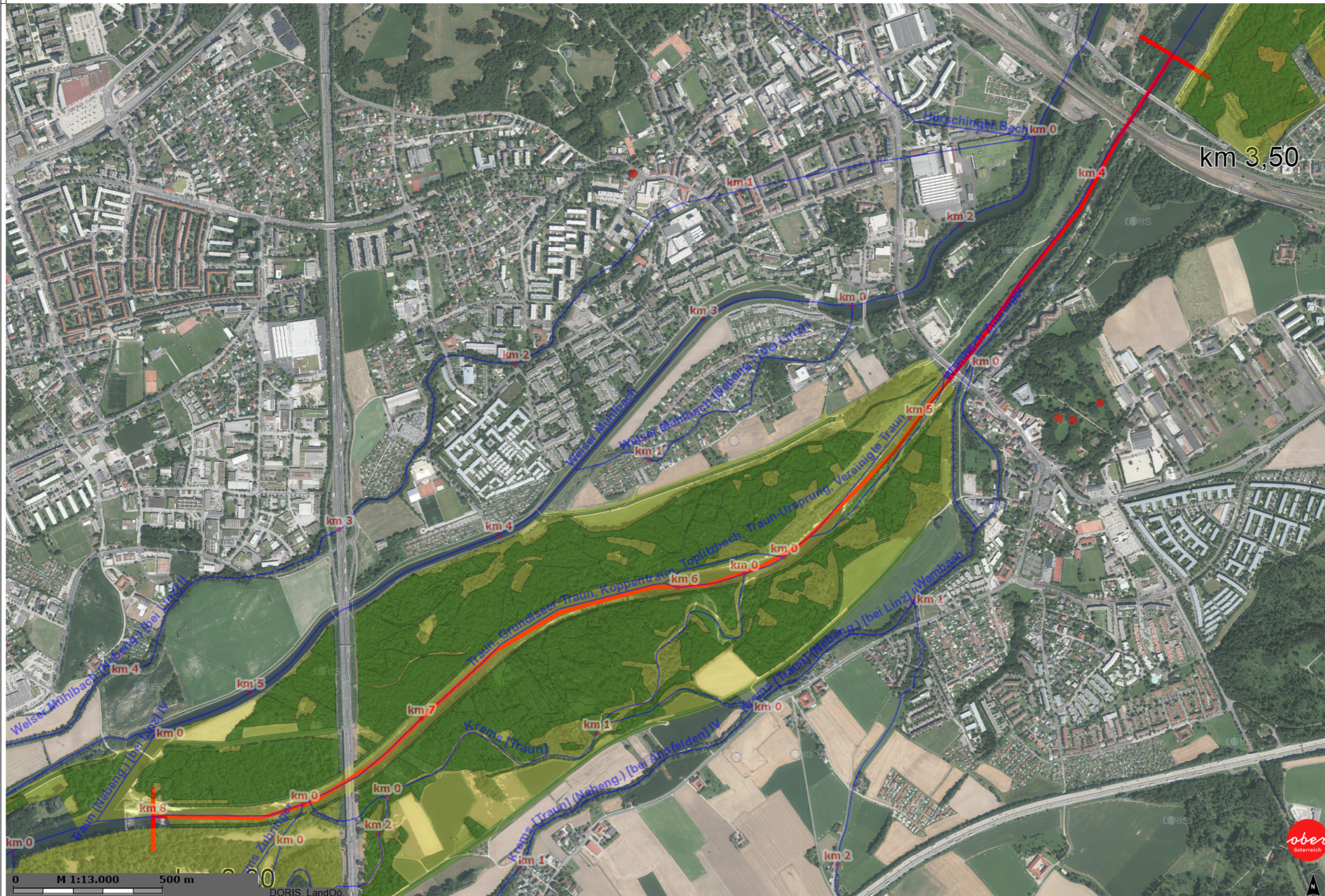


Fischotter Traun

rechts: 70553; hoch: 347168

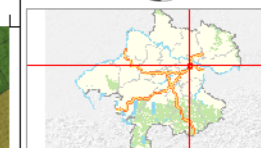
Maßstab 1:13000 Fischotter Traun Fischotterfallen Traun km 3,50 - 8,00 Mittelpunkt rechts: 72777; hoch: 345674

rechts: 75002; hoch: 347168



rechts: 70553; hoch: 344179

rechts: 75002; hoch: 344179



Legende

- WSMap**
- Gewässernamen
 - kleine Gewässer
 - Flusskilometer
 - Stationierung 1000m
- Naturschutz**
- Schutzgukarte Lebensraumtypen
 - SCHUTZGEBIETE
 - EU-SCHUTZGEBIETE
 - NATURDENKMÄLER
 - Naturdenkmäler Übersicht

Quellen © DORIS, BEV
 Koordinatensystem Gauß-Krüger M31
 Verwendung: Fischotterfallen Traun km
 Bearbeiter:
 Karte erstellt am: 27.06.2022

Digitales Oberösterreichisches
 Raum-Informationssystem [DORIS]
 A-4021 Linz, Bahnhofplatz 1
 Tel.+43 732-7720-12605
 Fax.+43 732-7720-212888
<http://doris.ooe.gv.at>



<http://doris.ooe.gv.at>