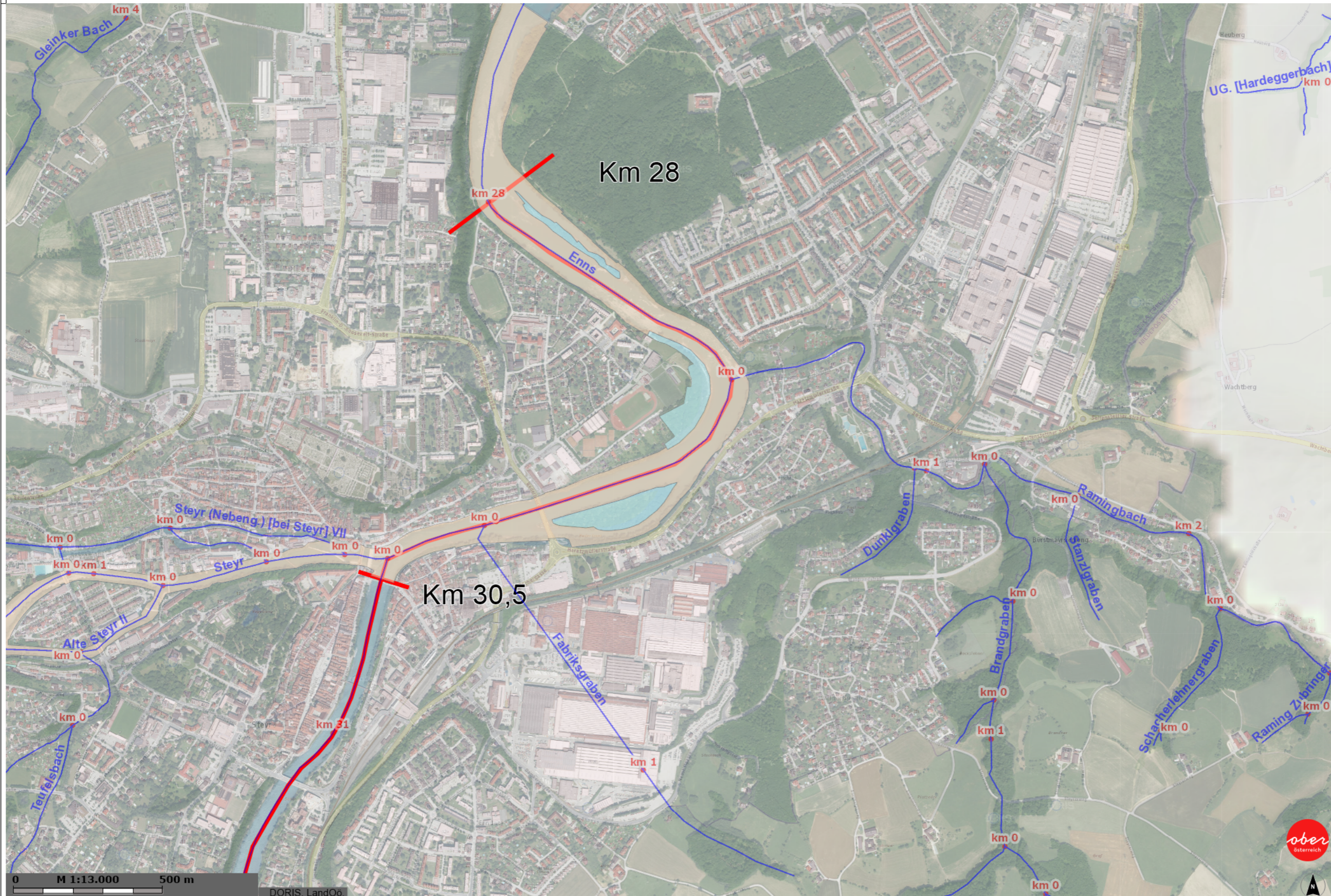


Fischotter Enns Teil I mit Schutzgebiet

rechts: 79984; hoch: 325092

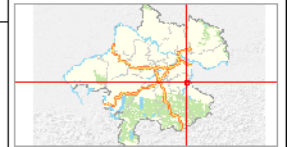
Maßstab 1:13000 Fischotter Enns Teil I mit Schutzgebiet Fischotterfallen Mittelpunkt rechts: 82208; hoch: 323597

rechts: 84433; hoch: 325092



rechts: 79984; hoch: 322102

rechts: 84433; hoch: 322102



Legende

- WISmap**
 Gewässernamen
 — kleine Gewässer
 — Flusskilometer
 • Stationierung 1000m
- Naturschutz**
 Zonierungen in Europaschutzgebieten
- A
 - B
 - C
 - D
 - B1, C1
 - EU-SCHUTZGEBIETE

Quellen © DORIS, BEV
 Koordinatensystem Gauß-Krüger M31
 Verwendung: Fischotterfallen
 Bearbeiter:
 Karte erstellt am: 13.06.2022

Digitales Oberösterreichisches
 Raum-Informationssystem [DORIS]
 A-4021 Linz, Bahnhofplatz 1
 Tel. +43 732-7720-12605
 Fax +43 732-7720-212888
<http://doris.ooe.gv.at>



<http://doris.ooe.gv.at>