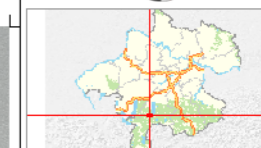
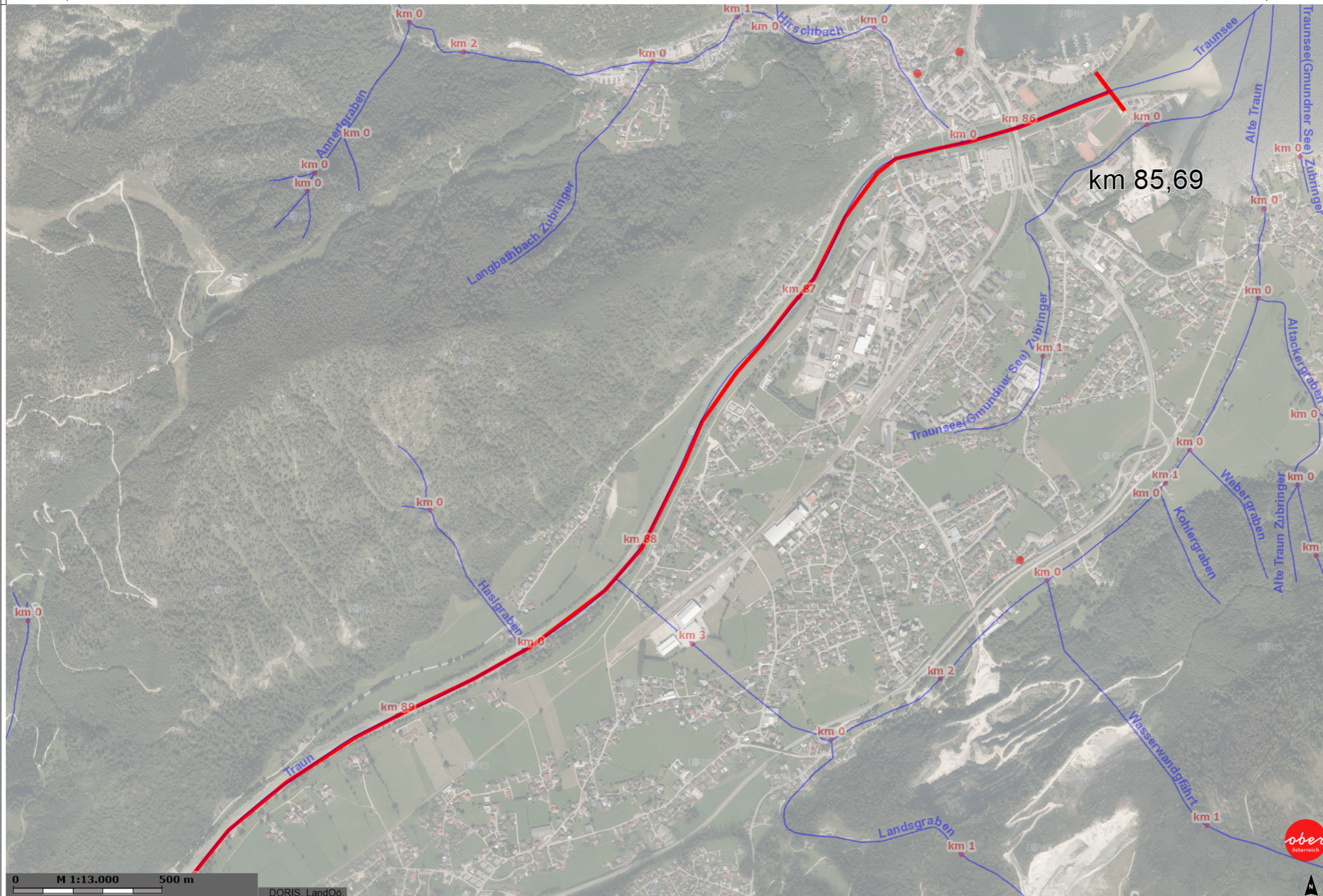


Fischotter Traun

Maßstab 1:13000 Fischotter Traun Fischotterfallen Traun km 85,69 - 92,00 Mittelpunkt rechts: 32074; hoch: 295965

rechts: 29849; hoch: 297460

rechts: 34298; hoch: 297460



Legende

- WISmap**
- Gewässernamen
 - kleine Gewässer
 - Flusskilometer
 - Stationierung 1000m
- Naturschutz**
- NATURDENKMÄLER
 - Naturdenkmäler Übersicht

Quellen © DORIS, BEV
Koordinatensystem Gauß-Krüger M31
Verwendung: Fischotterfallen Traun km
Bearbeiter:
Karte erstellt am: 18.08.2022

Digitales Oberösterreichisches
Raum-Informationssystem [DORIS]
A-4021 Linz, Bahnhofplatz 1
Tel. +43 732-7720-12605
Fax +43 732-7720-212888
<http://doris.ooe.gv.at>



<http://doris.ooe.gv.at>

0 M 1:13.000 500 m

DORIS, LandOo.

rechts: 29849; hoch: 294470

rechts: 34298; hoch: 294470